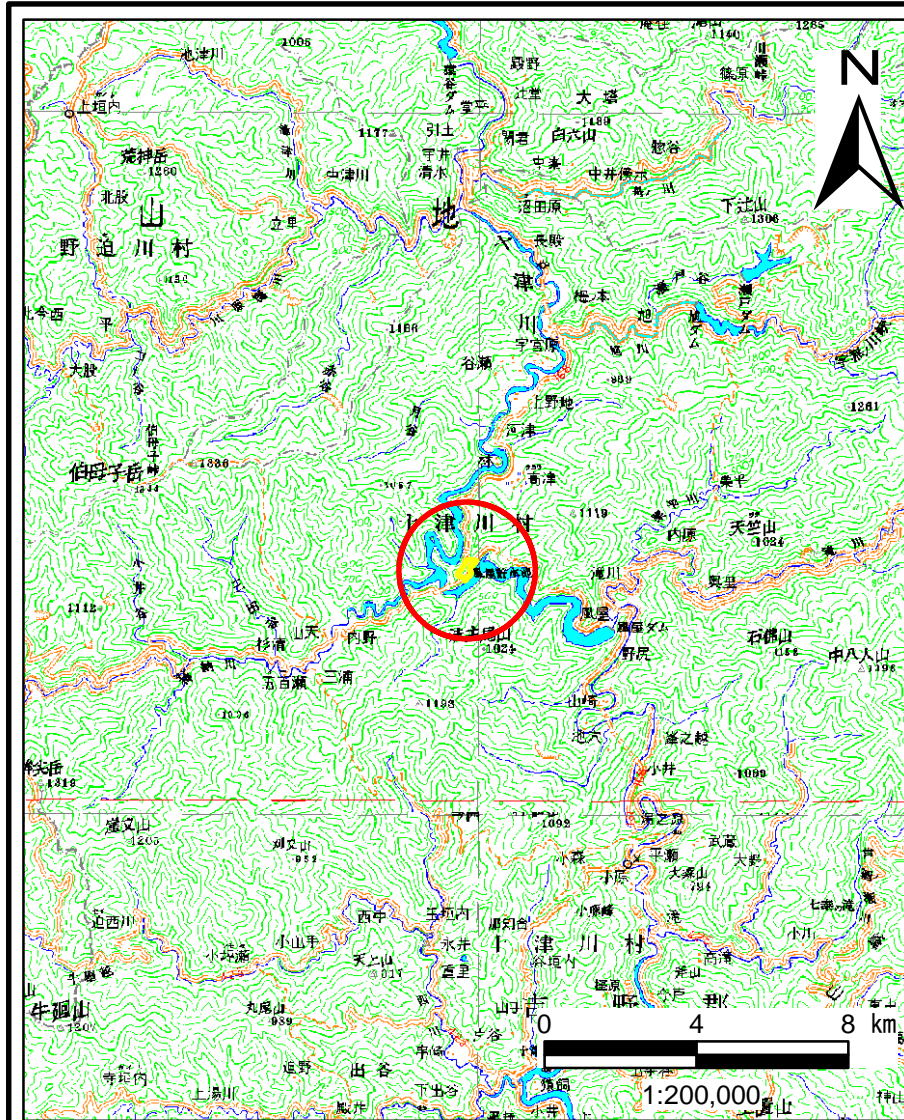
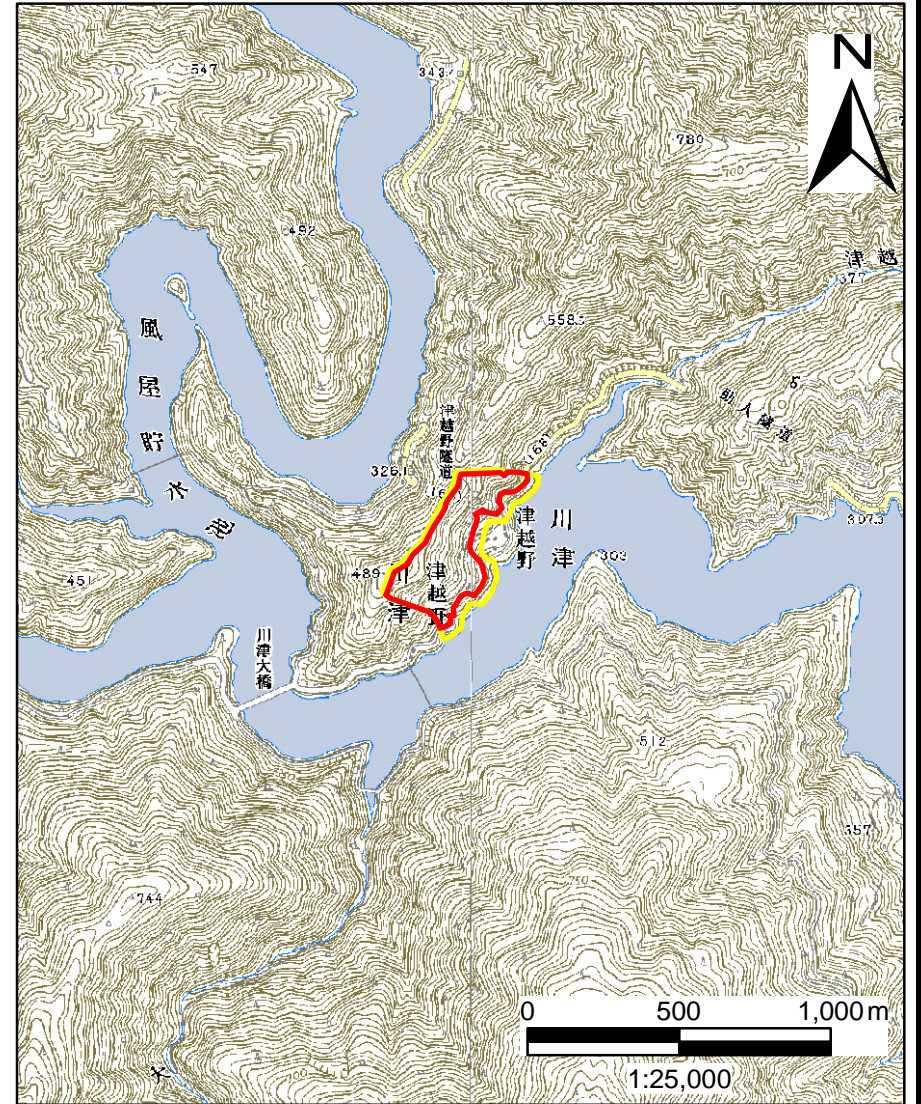


土砂災害警戒区域等の指定の公示に係る図書(その1)



(1/200,000)

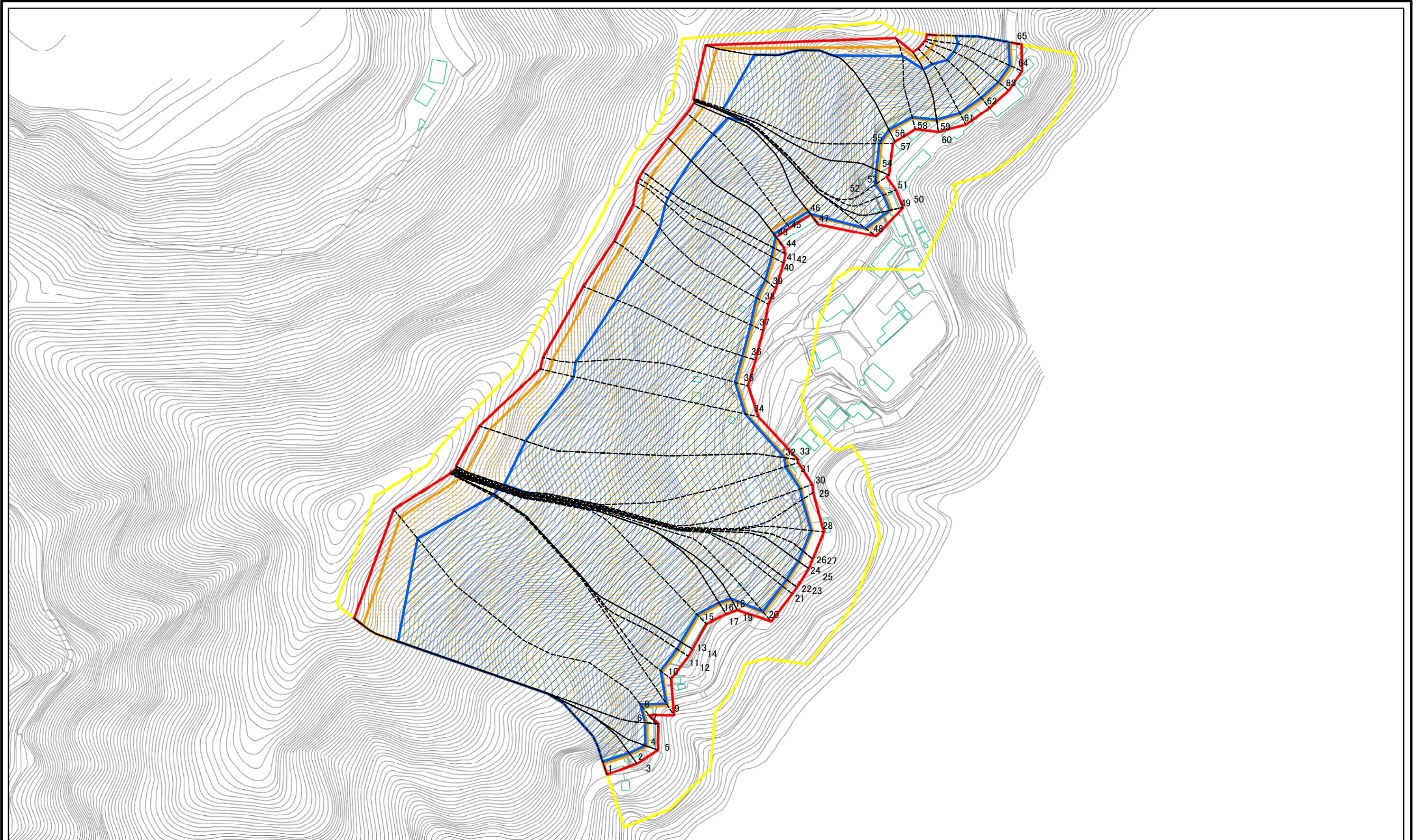


(1/25,000)

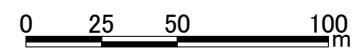
様式-1(急) 土砂災害警戒区域・土砂災害特別警戒区域 位置図	自然現象の種類	急傾斜地の崩壊
	区域番号	十津川-川津-001-急-Y・R
	区域名	十津川村川津(001)急傾斜地崩壊警戒区域・特別警戒区域
	所在地	奈良県十津川村川津

この地図は、国土地理院長の承認を得て、同院発行の数値地図200000(地図画像)及び電子地形図25000を複製したものである。(承認番号 平26情複 第374号)

土砂災害警戒区域等の指定の公示に係る図書(その2)

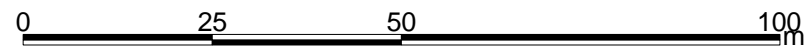
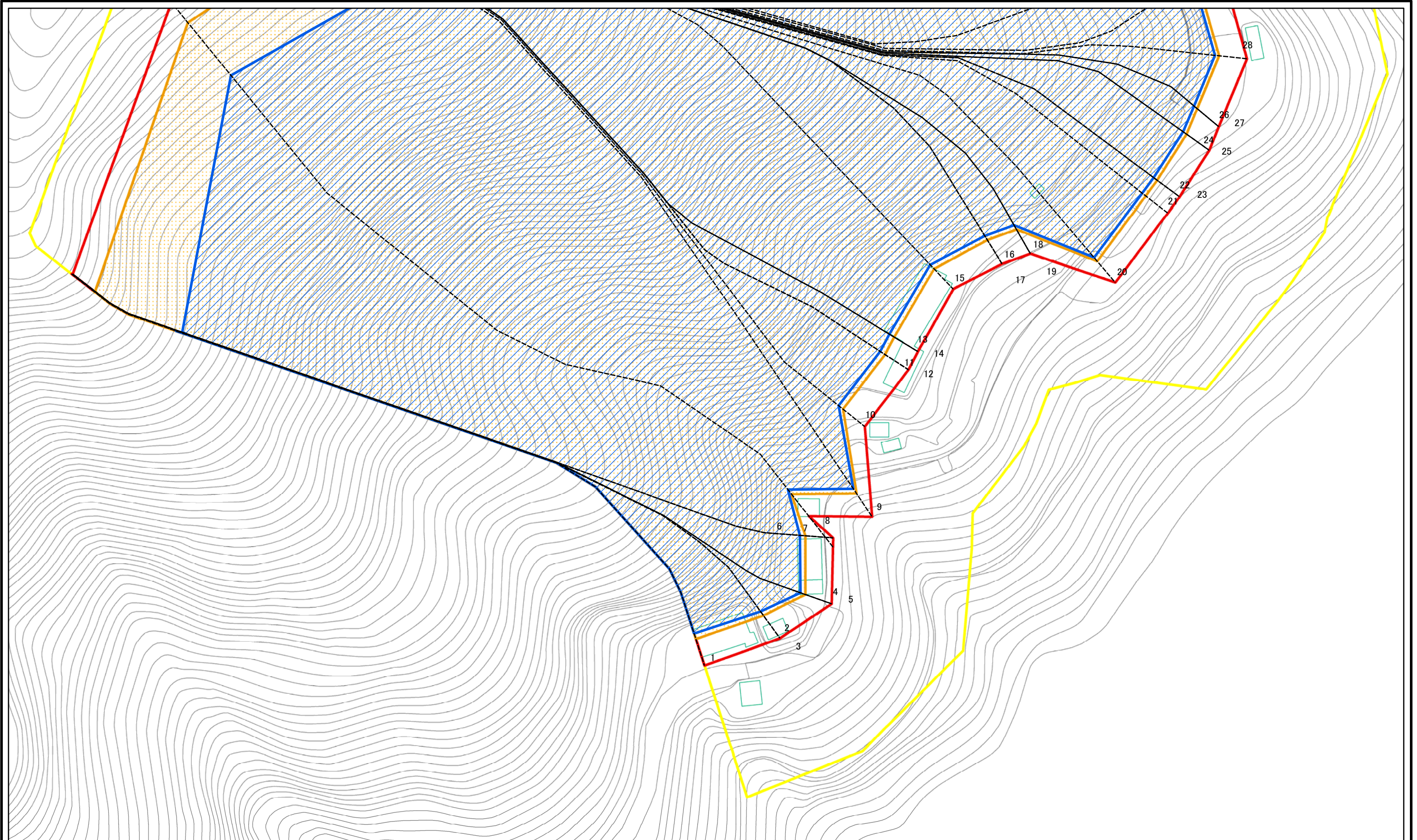


図中の数字は横断測線番号を示す



様式-2(急) 土砂災害警戒区域・土砂災害特別警戒区域 区域図(その1)	土砂災害防止法施行令第二条の基準に該当する区域		N 縮尺 1:2,500	自然現象の種類	急傾斜地の崩壊	区域番号	十津川-川津-001-急-Y・R
	土砂災害防止法施行令第三条の基準に該当する区域			告示番号		区域名称	十津川村川津(001) 急傾斜地崩壊警戒区域・特別警戒区域
	土砂等の(移動)高さが1m以下の場合、土砂等の移動による力が100kN/m ² を超える区域			告示年月日		所在地	奈良県吉野郡十津川村川津
	土砂等の堆積の高さが3mを超える区域						
	それ以外の区域						

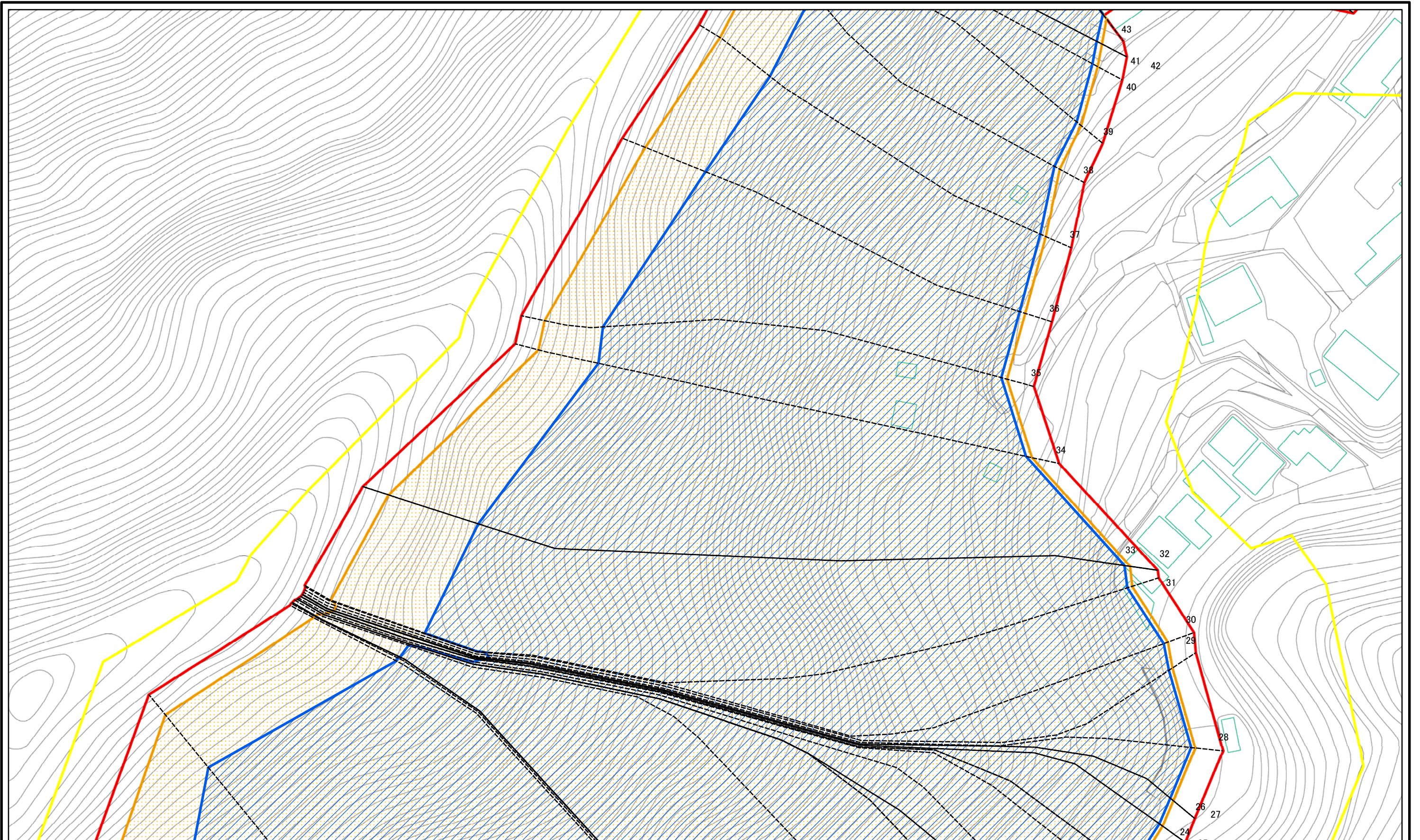
土砂災害警戒区域等の指定の公示に係る図書(その2-1)



図中の数字は横断測線番号を示す

様式-2-1(急) 土砂災害警戒区域・土砂災害特別警戒区域 区域図(その2)	土砂災害防止法施行令第二条の基準に該当する区域		自然現象の種類 急傾斜地の崩壊	区域番号	十津川-川津-001-急-Y・R
	土砂災害防止法施行令第三条の基準に該当する区域			告示番号	十津川村川津(001) 急傾斜地崩壊警戒区域・特別警戒区域
	土砂等の(移動)高さが1m以下の場合、土砂等の移動による力が100kN/mを超える区域		縮尺	告示年月日	
	土砂等の堆積の高さが3mを超える区域		1:1,000	所在地	奈良県吉野郡十津川村川津
	それ以外の区域				

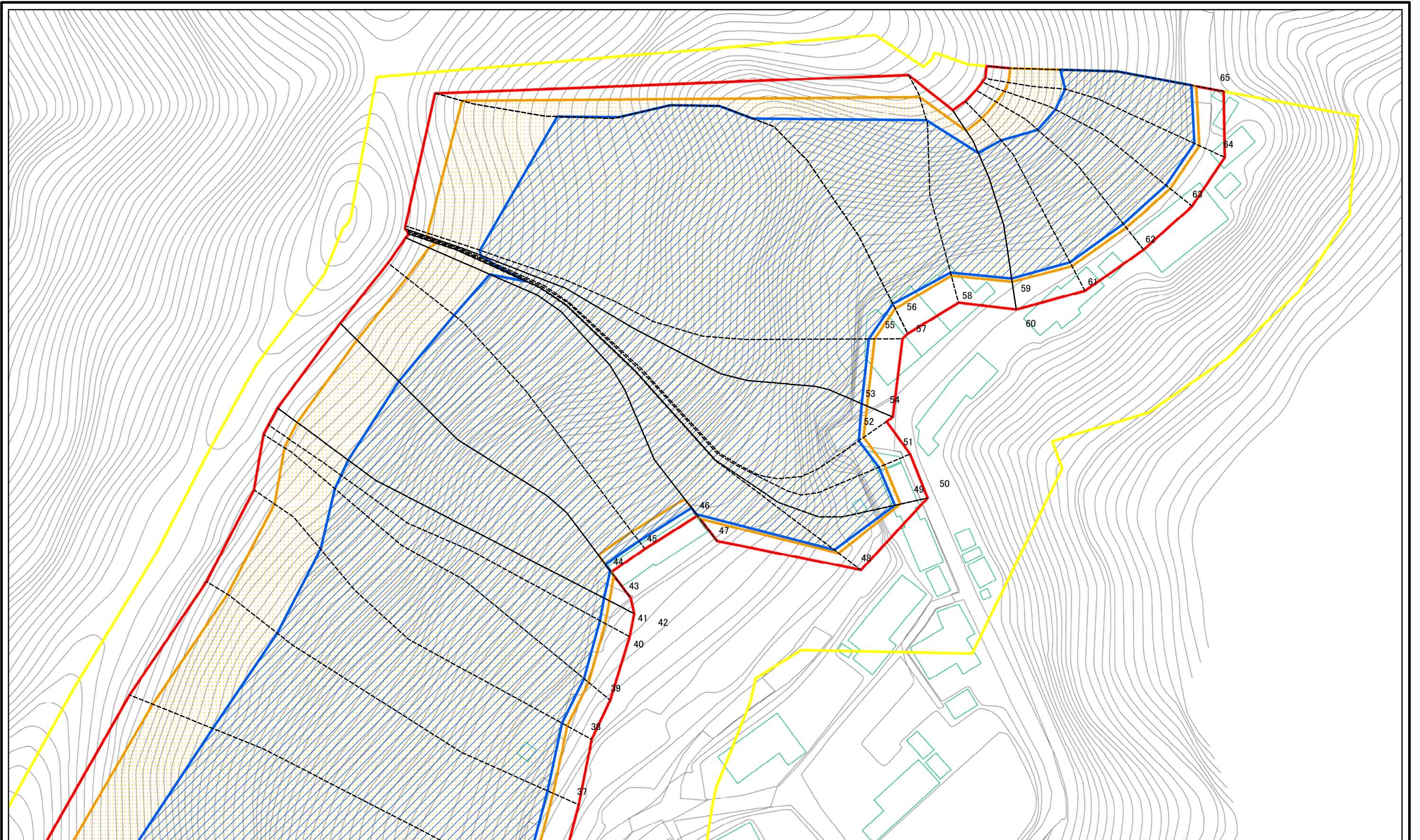
土砂災害警戒区域等の指定の公示に係る図書(その2-1)



図中の数字は横断測線番号を示す

様式-2-1(急) 土砂災害警戒区域・土砂災害特別警戒区域 区域図(その2)	土砂災害防止法施行令第二条の基準に該当する区域		自然現象の種類 急傾斜地の崩壊	区域番号	十津川-川津-001-急-Y-R
	土砂災害防止法施行令第三条の基準に該当する区域			告示番号 縮尺 1:1,000	区域名称
	土砂等の(移動)高さが1m以下の場合、土砂等の移動による力が100kN/mを超える区域		告示年月日		所在地
	土砂等の堆積の高さが3mを超える区域				
	それ以外の区域				

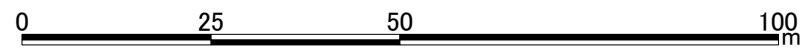
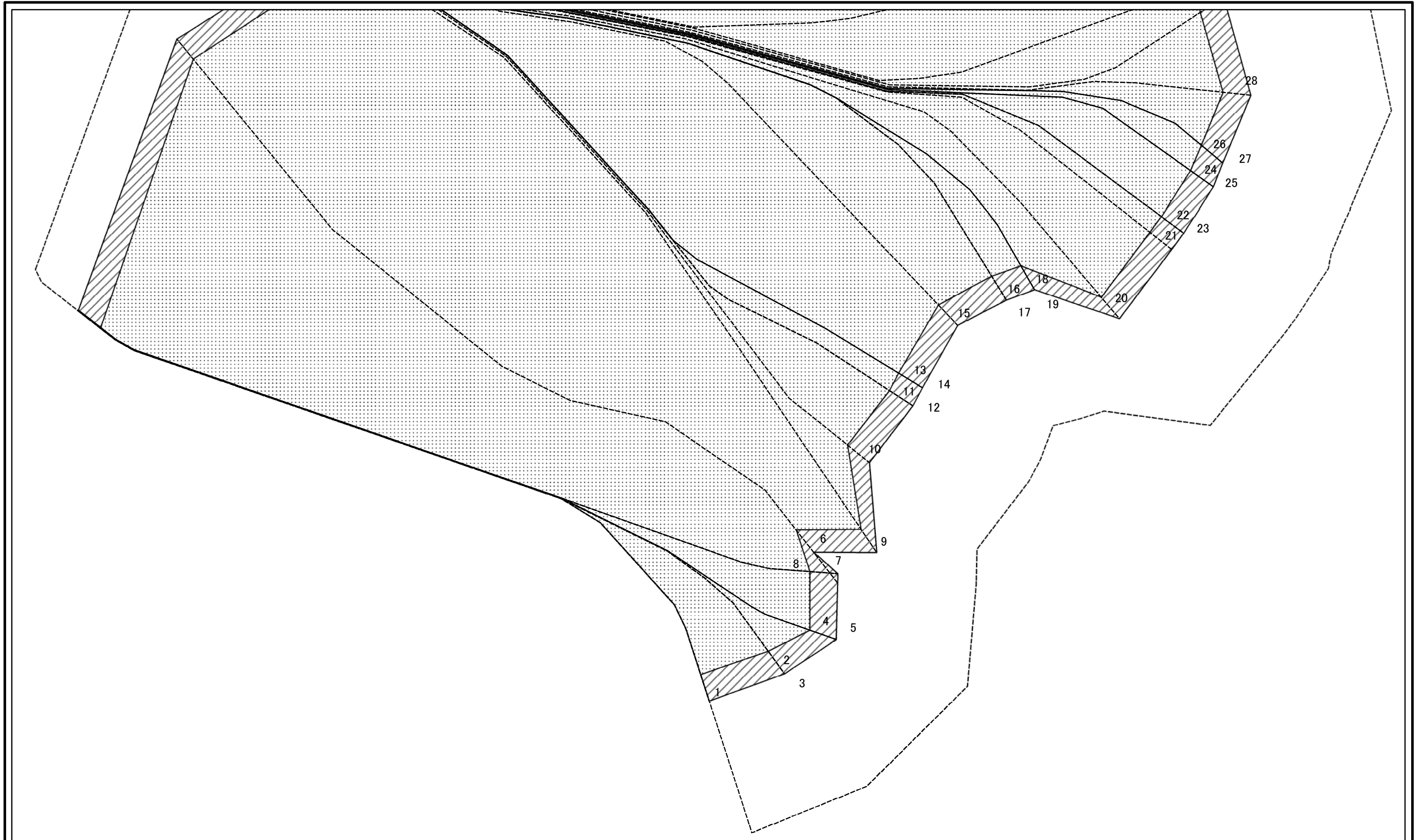
土砂災害警戒区域等の指定の公示に係る図書(その2-1)



図中の数字は横断測線番号を示す

様式-2-1(急) 土砂災害警戒区域・土砂災害特別警戒区域 区域図(その2)	土砂災害防止法施行令第二条の基準に該当する区域		N 縮尺 1:1,000	自然現象の種類	急傾斜地の崩壊	区域番号	十津川-川津-001-急-Y・R
	土砂災害防止法施行令第三条の基準に該当する区域			告示番号		区域名称	十津川村川津(001) 急傾斜地崩壊警戒区域・特別警戒区域
	土砂等の(移動)高さが1m以下の場合、土砂等の移動による力が100kN/mを超える区域			告示年月日		所在地	奈良県吉野郡十津川村川津
	土砂等の堆積の高さが3mを超える区域						
	それ以外の区域						

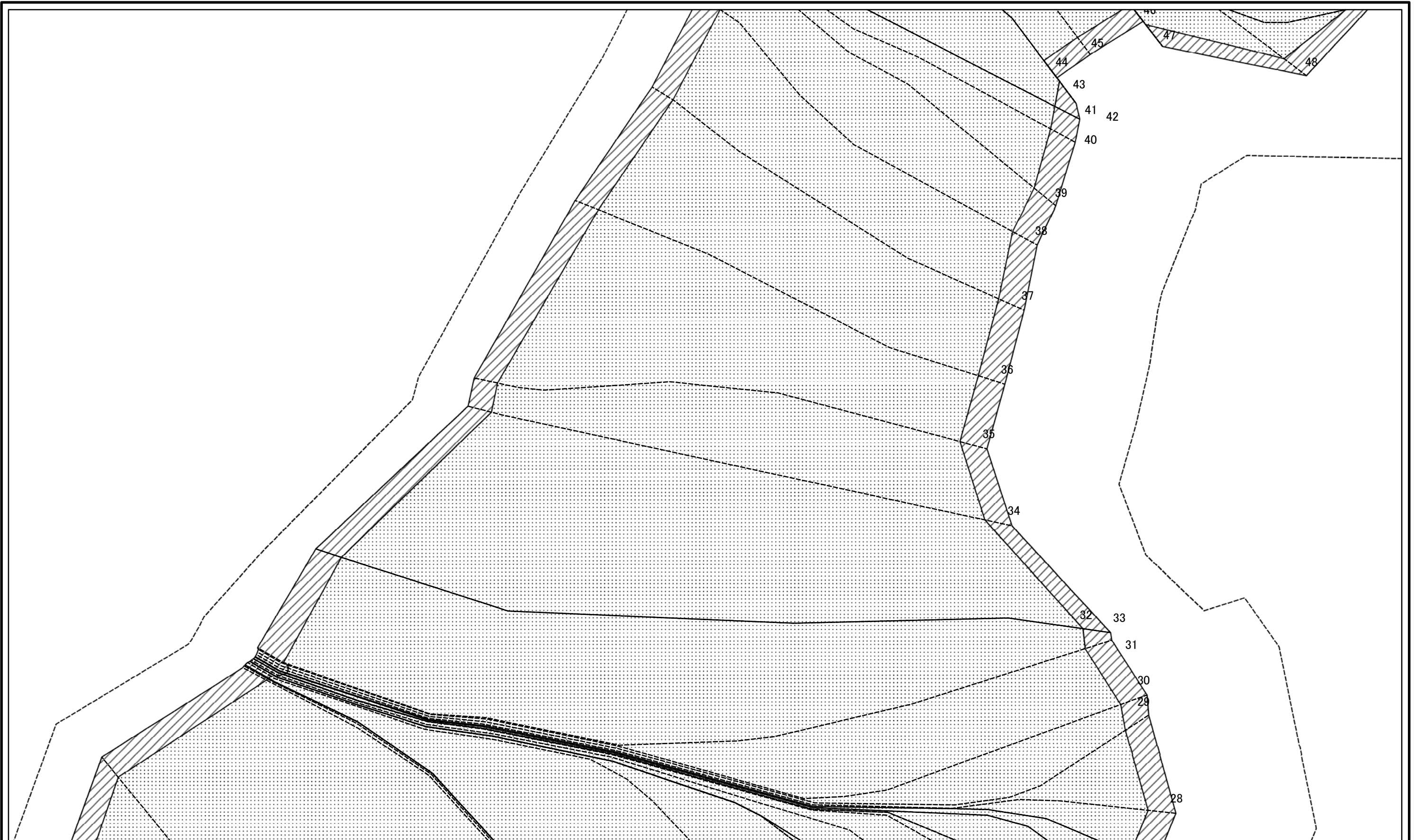
土砂災害警戒区域等の指定の公示に係る図書(その2-2)



図中の数字は横断測線番号を示す

様式-2-2(急) 土砂災害特別警戒区域の区域区分図 (急傾斜地の崩壊に伴う土石等の移動により 建築物の地上部に作用すると想定される力)	土砂災害防止法施行令第二条の基準に該当する区域		自然現象 の種類 急傾斜地の崩壊	区域番号	十津川-川津-001-急-Y・R
	土砂災害防止法 施行令第三条の 基準に該当する 区域			告示番号	十津川村川津(001) 急傾斜地崩壊警戒区域・特別警戒区域
	それ以外の区域		縮尺	告示年月日	所在地

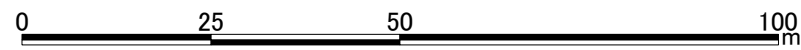
土砂災害警戒区域等の指定の公示に係る図書(その2-2)



図中の数字は横断測線番号を示す

様式-2-2(急) 土砂災害特別警戒区域の区域区分図 (急傾斜地の崩壊に伴う土石等の移動により 建築物の地上部に作用すると想定される力)	土砂災害防止法施行令第二条の基準に該当する区域		N 縮尺 1:1,000	自然現象の種類	急傾斜地の崩壊	区域番号	十津川-川津-001-急-Y・R
	土砂災害防止法施行令第三条の基準に該当する区域			告示番号		区域名称	十津川村川津(001) 急傾斜地崩壊警戒区域・特別警戒区域
	それ以外の区域			告示年月日		所在地	奈良県吉野郡十津川村川津

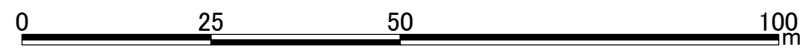
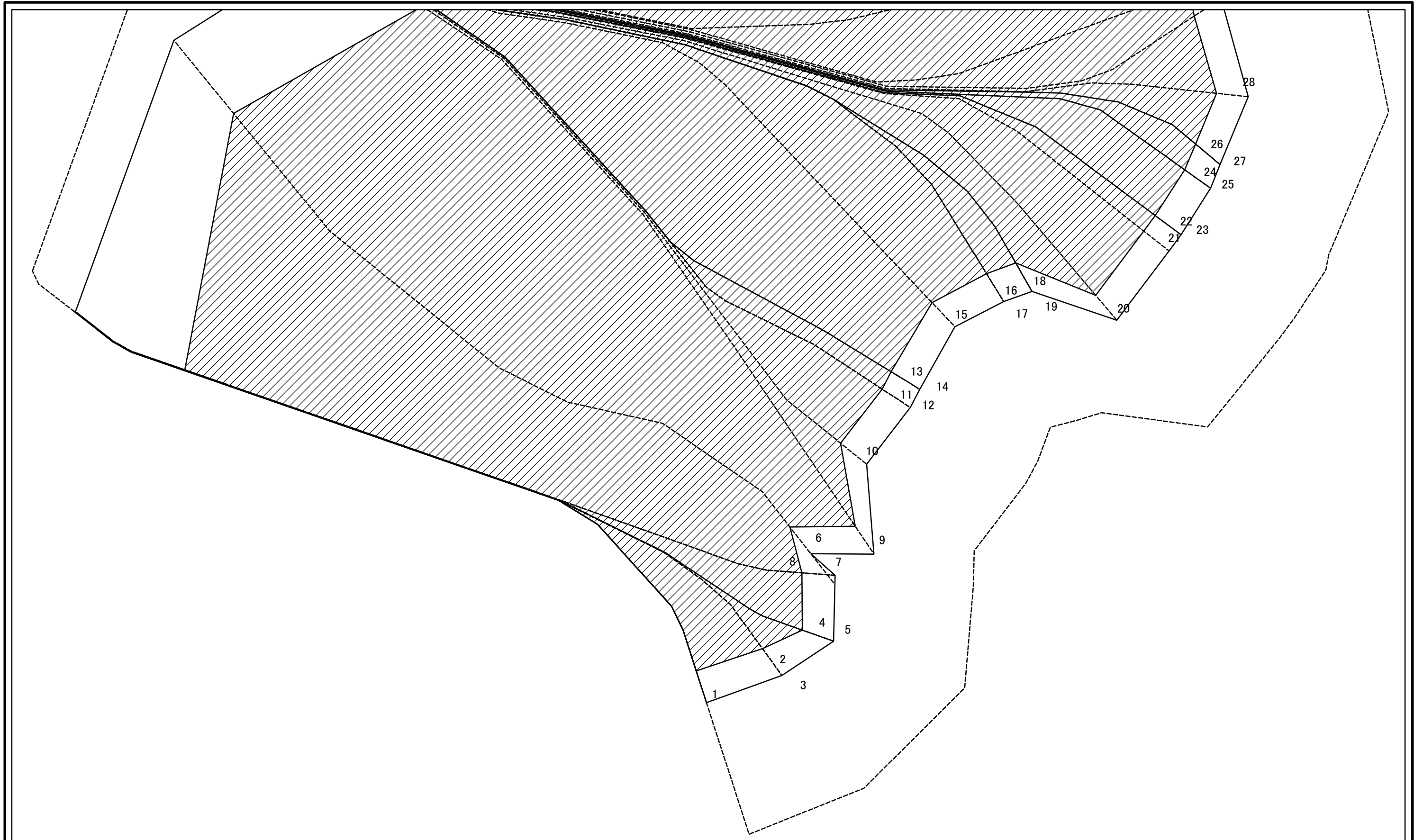
土砂災害警戒区域等の指定の公示に係る図書(その2-2)



図中の数字は横断測線番号を示す

様式-2-2(急) 土砂災害特別警戒区域の区域区分図 (急傾斜地の崩壊に伴う土石等の移動により 建築物の地上部に作用すると想定される力)	土砂災害防止法施行令第二条の基準に該当する区域		自然現象 の種類 急傾斜地の崩壊	区域番号	十津川-川津-001-急-Y・R
	土砂災害防止法 施行令第三条の 基準に該当する 区域	土石等の(移動)高さが1m以下の場合、 土石等の移動による力が100kN/mを超える区域 それ以外の区域		告示番号 告示年月日	区域名称 急傾斜地崩壊警戒区域・特別警戒区域
			縮尺 1:1,000		

土砂災害警戒区域等の指定の公示に係る図書(その2-3)

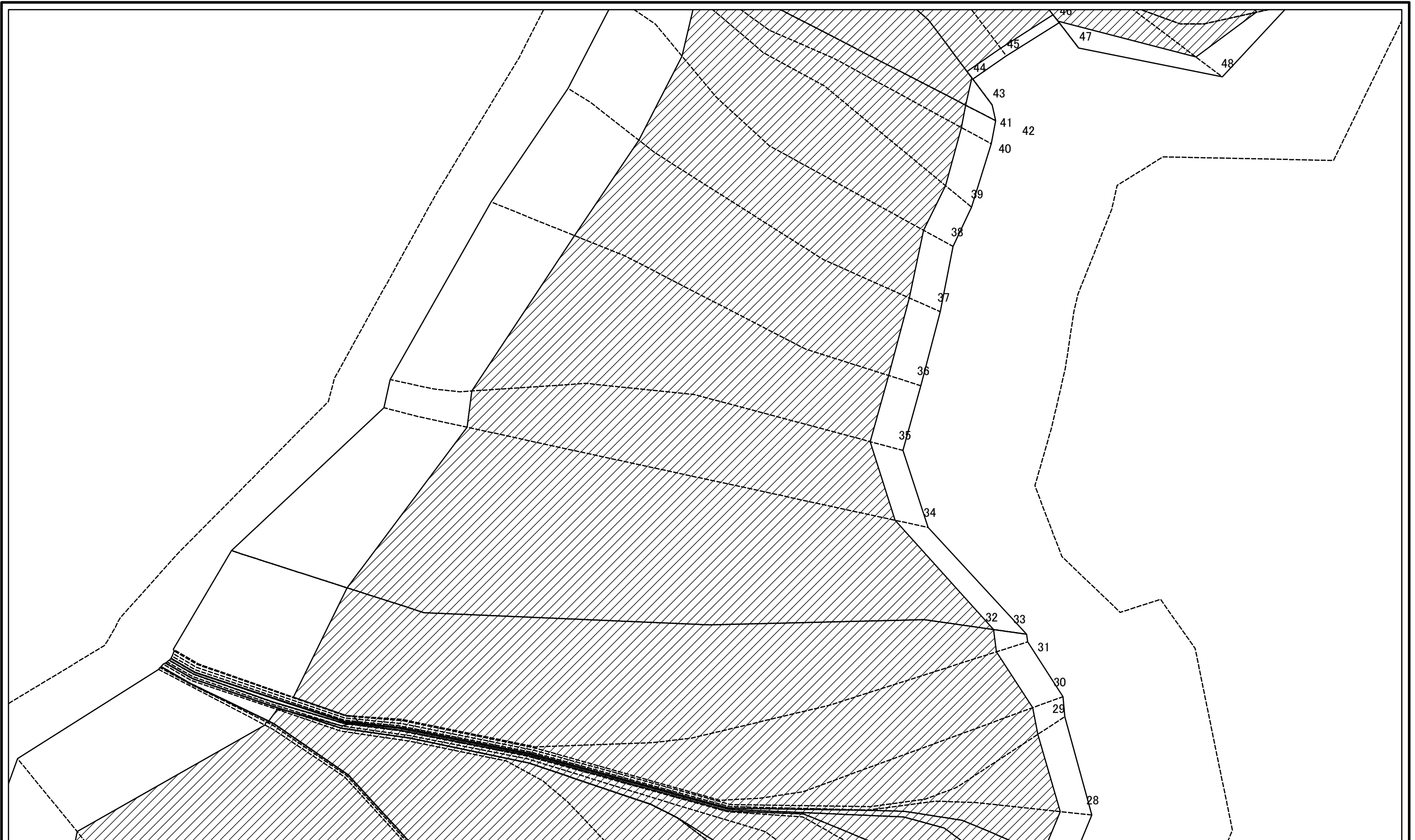


図中の数字は横断測線番号を示す

様式-2-3(急) 土砂災害特別警戒区域の区域区分図 (急傾斜地の崩壊に伴う土石等の堆積により 建築物の地上部に作用すると想定される力)	土砂災害防止法施行令第二条の基準に該当する区域		自然現象 の種類 急傾斜地の崩壊 告示番号 告示年月日	区域番号	十津川-川津-001-急-Y・R	
	土砂災害防止法 施行令第三条の 基準に該当する 区域			告示番号	区域名称	十津川村川津(001) 急傾斜地崩壊警戒区域・特別警戒区域
	それ以外の区域			告示年月日	所在地	奈良県吉野郡十津川村川津

縮尺
1:1,000

土砂災害警戒区域等の指定の公示に係る図書(その2-3)



図中の数字は横断測線番号を示す

様式-2-3(急) 土砂災害特別警戒区域の区域区分図 (急傾斜地の崩壊に伴う土石等の堆積により 建築物の地上部に作用すると想定される力)	土砂災害防止法施行令第二条の基準に該当する区域		自然現象の種類 急傾斜地の崩壊	区域番号	十津川-川津-001-急-Y・R
	土砂災害防止法施行令第三条の基準に該当する区域			告示番号	十津川村川津(001) 急傾斜地崩壊警戒区域・特別警戒区域
	それ以外の区域		告示年月日	所在地	奈良県吉野郡十津川村川津

土砂災害警戒区域等の指定の公示に係る図書(その2-3)



0 25 50 100 m

図中の数字は横断測線番号を示す

様式-2-3(急) 土砂災害特別警戒区域の区域区分図 (急傾斜地の崩壊に伴う土石等の堆積により 建築物の地上部に作用すると想定される力)	土砂災害防止法施行令第二条の基準に該当する区域		自然現象 の種類 急傾斜地の崩壊	区域番号	十津川-川津-001-急-Y・R
	土砂災害防止法 施行令第三条の 基準に該当する 区域	土石等の堆積の高さが3mを超える区域 それ以外の区域		 	告示番号
			告示年月日	所在地	奈良県吉野郡十津川村川津

縮尺
1:1,000

土砂災害警戒区域等の指定の公示に係る図書(その3)(案)

横断測線の区間	土石等の移動により建築物の地上部に作用すると想定される力				土石等の堆積により建築物の地上部に作用すると想定される力				横断測線の区間	土石等の移動により建築物の地上部に作用すると想定される力				土石等の堆積により建築物の地上部に作用すると想定される力			
	土石等の(移動)高さが1m以下の場合、土石等の移動による力が100kN/m ² を超える区域		それ以外の区域		土石等の堆積の高さが3mを超える区域		それ以外の区域			土石等の(移動)高さが1m以下の場合、土石等の移動による力が100kN/m ² を超える区域		それ以外の区域		土石等の堆積の高さが3mを超える区域		それ以外の区域	
	力の大きさのうち最大のもの(kN/m ²)	土石等の高さ(m)	力の大きさのうち最大のもの(kN/m ²)	土石等の高さ(m)	力の大きさのうち最大のもの(kN/m ²)	土石等の高さ(m)	力の大きさのうち最大のもの(kN/m ²)	土石等の高さ(m)		力の大きさのうち最大のもの(kN/m ²)	土石等の高さ(m)	力の大きさのうち最大のもの(kN/m ²)	土石等の高さ(m)	力の大きさのうち最大のもの(kN/m ²)	土石等の高さ(m)	力の大きさのうち最大のもの(kN/m ²)	土石等の高さ(m)
1 ~ 2	160.03	1.00	100.00	1.00	20.08	3.97	15.16	3.00	27 ~ 28	145.04	1.00	100.00	1.00	18.78	3.72	15.16	3.00
2 ~ 3	154.05	1.00	100.00	1.00	19.48	3.85	15.16	3.00	28 ~ 29	146.19	1.00	100.00	1.00	18.86	3.73	15.16	3.00
3 ~ 4	154.29	1.00	100.00	1.00	19.50	3.86	15.16	3.00	29 ~ 30	147.74	1.00	100.00	1.00	18.97	3.75	15.16	3.00
4 ~ 5	154.29	1.00	100.00	1.00	19.50	3.86	15.16	3.00	30 ~ 31	153.66	1.00	100.00	1.00	19.44	3.85	15.16	3.00
5 ~ 6	156.80	1.00	100.00	1.00	19.74	3.90	15.16	3.00	31 ~ 32	159.25	1.00	100.00	1.00	19.99	3.96	15.16	3.00
6 ~ 7	156.80	1.00	100.00	1.00	19.74	3.90	15.16	3.00	32 ~ 33	159.25	1.00	100.00	1.00	19.99	3.96	15.16	3.00
7 ~ 8	161.49	1.00	100.00	1.00	20.26	4.01	15.16	3.00	33 ~ 34	166.26	1.00	100.00	1.00	21.10	4.18	15.16	3.00
8 ~ 9	161.49	1.00	100.00	1.00	20.26	4.01	15.16	3.00	34 ~ 35	167.15	1.00	100.00	1.00	21.39	4.23	15.16	3.00
9 ~ 10	160.42	1.00	100.00	1.00	20.13	3.98	15.16	3.00	35 ~ 36	167.15	1.00	100.00	1.00	21.39	4.23	15.16	3.00
10 ~ 11	160.42	1.00	100.00	1.00	20.13	3.98	15.16	3.00	36 ~ 37	165.27	1.00	100.00	1.00	20.88	4.13	15.16	3.00
11 ~ 12	159.11	1.00	100.00	1.00	19.98	3.95	15.16	3.00	37 ~ 38	165.27	1.00	100.00	1.00	20.88	4.13	15.16	3.00
12 ~ 13	159.61	1.00	100.00	1.00	20.03	3.96	15.16	3.00	38 ~ 39	164.12	1.00	100.00	1.00	20.66	4.09	15.16	3.00
13 ~ 14	159.61	1.00	100.00	1.00	20.03	3.96	15.16	3.00	39 ~ 40	164.89	1.00	100.00	1.00	20.81	4.12	15.16	3.00
14 ~ 15	159.61	1.00	100.00	1.00	20.03	3.96	15.16	3.00	40 ~ 41	165.17	1.00	100.00	1.00	20.86	4.13	15.16	3.00
15 ~ 16	158.26	1.00	100.00	1.00	19.88	3.93	15.16	3.00	41 ~ 42	165.17	1.00	100.00	1.00	20.86	4.13	15.16	3.00
16 ~ 17	153.73	1.00	100.00	1.00	19.45	3.85	15.16	3.00	42 ~ 43	167.16	1.00	100.00	1.00	21.41	4.24	15.16	3.00
17 ~ 18	153.73	1.00	100.00	1.00	19.45	3.85	15.16	3.00	43 ~ 44	167.16	1.00	100.00	1.00	21.41	4.24	15.16	3.00
18 ~ 19	152.76	1.00	100.00	1.00	19.37	3.83	15.16	3.00	44 ~ 45	167.14	1.00	100.00	1.00	21.41	4.24	15.16	3.00
19 ~ 20	152.76	1.00	100.00	1.00	19.37	3.83	15.16	3.00	45 ~ 46	166.66	1.00	100.00	1.00	21.24	4.20	15.16	3.00
20 ~ 21	150.83	1.00	100.00	1.00	19.21	3.80	15.16	3.00	46 ~ 47	163.01	1.00	100.00	1.00	20.48	4.05	15.16	3.00
21 ~ 22	148.33	1.00	100.00	1.00	19.02	3.76	15.16	3.00	47 ~ 48	163.01	1.00	100.00	1.00	20.48	4.05	15.16	3.00
22 ~ 23	147.62	1.00	100.00	1.00	18.97	3.75	15.16	3.00	48 ~ 49	160.42	1.00	100.00	1.00	20.13	3.98	15.16	3.00
23 ~ 24	147.62	1.00	100.00	1.00	18.97	3.75	15.16	3.00	49 ~ 50	160.42	1.00	100.00	1.00	20.13	3.98	15.16	3.00
24 ~ 25	145.35	1.00	100.00	1.00	18.80	3.72	15.16	3.00	50 ~ 51	162.81	1.00	100.00	1.00	20.45	4.05	15.16	3.00
25 ~ 26	145.35	1.00	100.00	1.00	18.80	3.72	15.16	3.00	51 ~ 52	164.58	1.00	100.00	1.00	20.74	4.10	15.16	3.00
26 ~ 27	145.04	1.00	100.00	1.00	18.78	3.72	15.16	3.00	52 ~ 53	167.73	1.00	100.00	1.00	21.70	4.29	15.16	3.00

様式-3(急) 建築物の構造の規制に必要な衝撃に関する事項	自然現象の種類	急傾斜地の崩壊	区域番号	十津川-川津-001-急-Y・R
	告示番号		区域名称	十津川村川津(001) 急傾斜地崩壊警戒区域・特別警戒区域
	告示年月日		所在地	奈良県吉野郡十津川村川津

