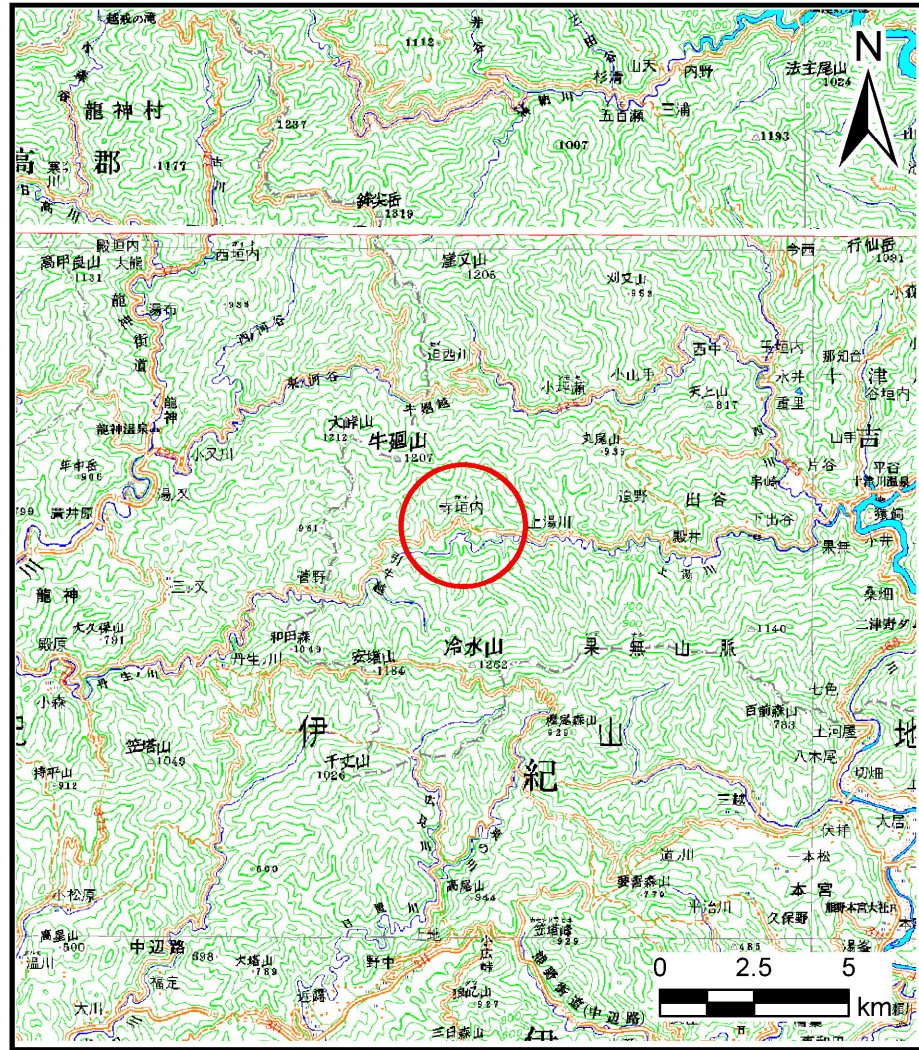
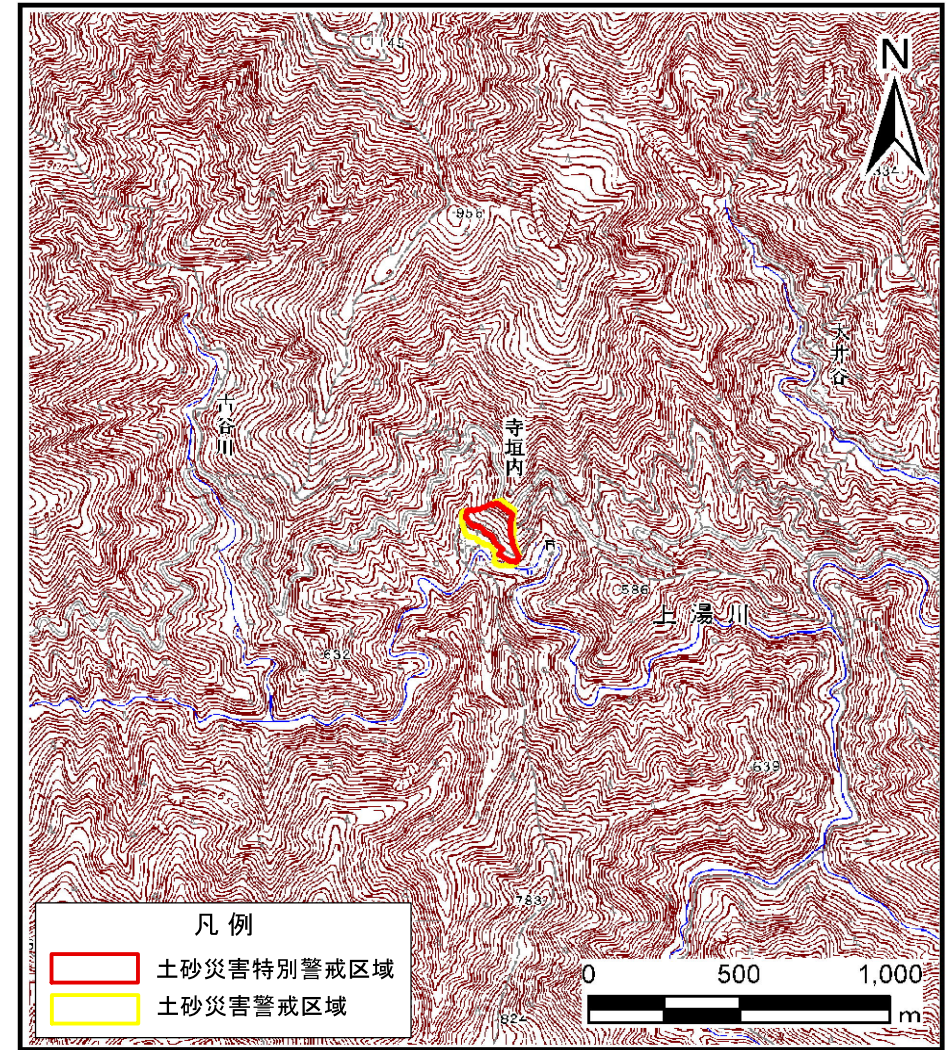


土砂災害警戒区域の指定の公示に係る図書（その1）



(1/200,000)



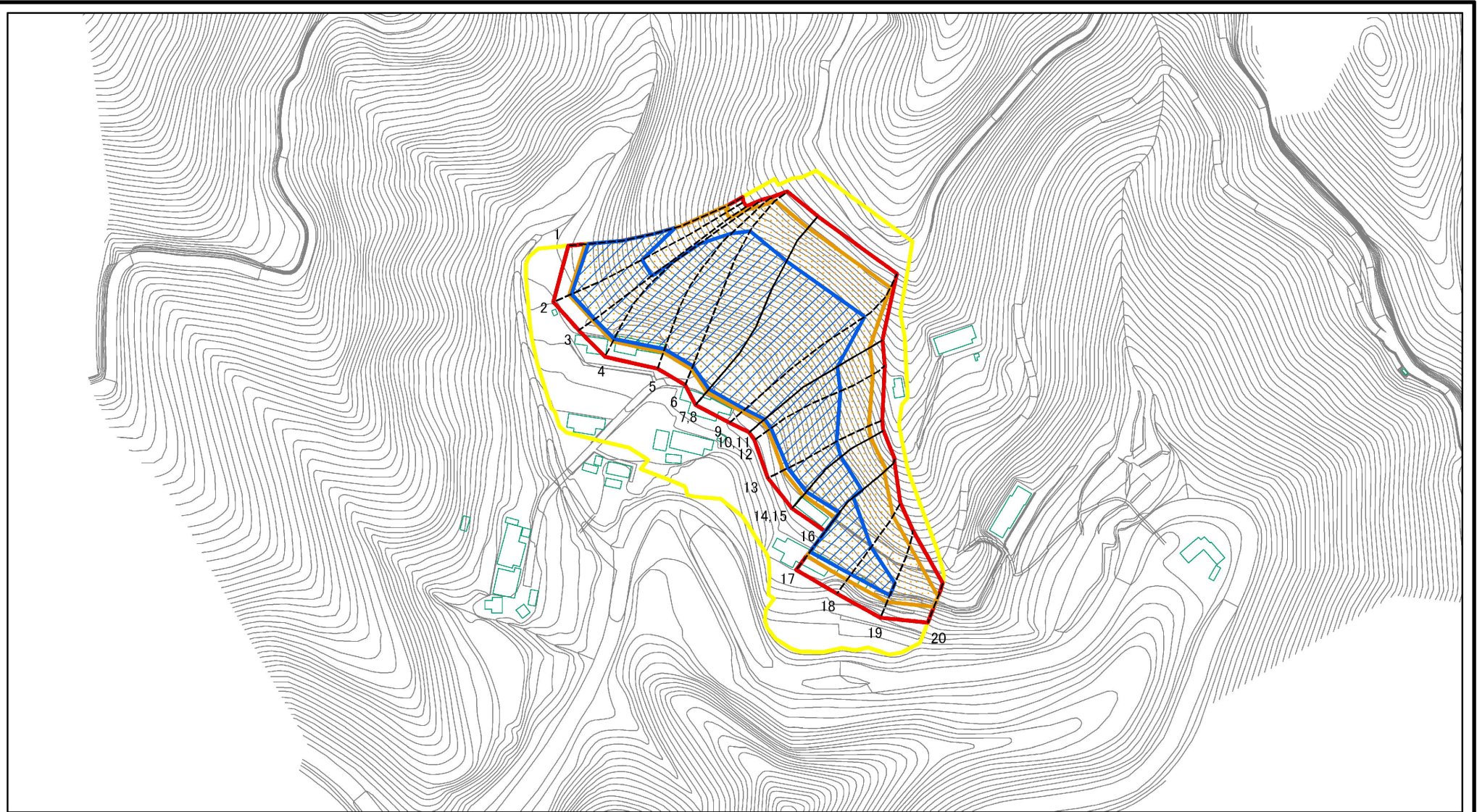
(1/25,000)

様式-1 (急)
土砂災害警戒区域・土砂災害特別警戒区域
位置図

自然現象の種類	急傾斜地の崩壊
区域番号	十津川-上湯川-004-急-Y・R
区域名称	十津川村上湯川 (004) 急傾斜地崩壊警戒区域・特別警戒区域
所在地	吉野郡十津川村上湯川

この地図は、国土地理院長の承認を得て、同院発行の数値地図20000（地図画像）及び電子地形図25000を複製したものである。（承認番号 平26情複、第374号）

土砂災害警戒区域等の指定の公示に係る図書(その2)



図中の数字は横断測線番号を示す

様式-2(急)

土砂災害警戒区域・土砂災害特別警戒区域
区域図(その1)

土砂災害防止法施行令第二条の基準に該当する区域



N

自然現象
の種類

急傾斜地の崩壊

区域番号

十津川-上湯川-004-急-Y・R

土砂災害防止法
施行令第三条の
基準に該当する
区域

土石等の(移動)高さが1m以下の場合、
土石等の移動による力が100kN/mを超える区域



縮尺

告示番号

区域名称

十津川村上湯川(004)急傾斜地
崩壊 警戒区域・特別警戒区域

土石等の堆積の高さが3mを超える区域



1:2,500

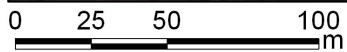
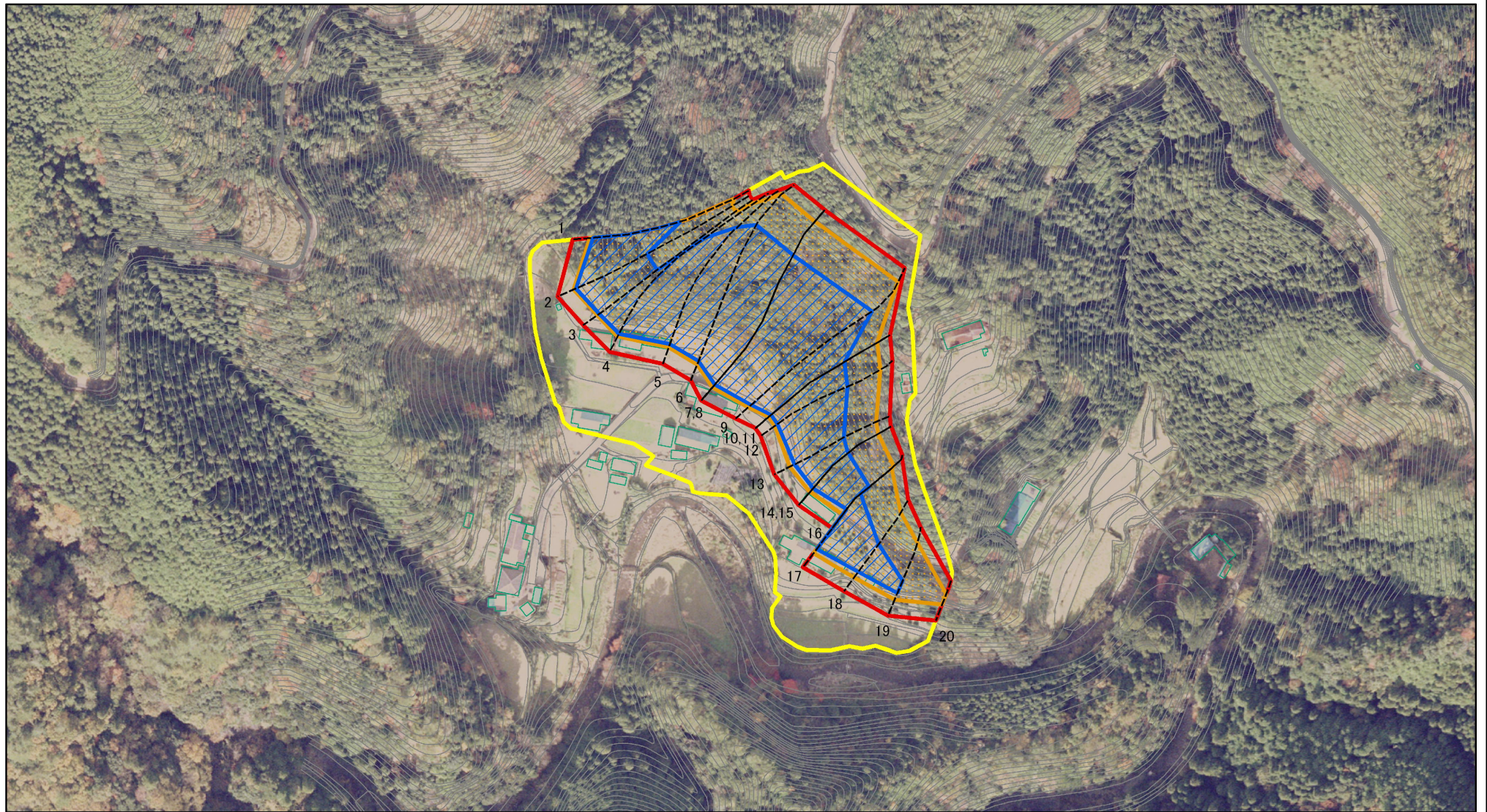
告示年月日

所在地

吉野郡十津川村上湯川

それ以外の区域

土砂災害警戒区域等の指定の公示に係る図書(その2)



図中の数字は横断測線番号を示す

様式-2(急)

土砂災害警戒区域・土砂災害特別警戒区域
区域図(その1)

土砂災害防止法施行令第二条の基準に該当する区域



N

自然現象
の種類

急傾斜地の崩壊

区域番号

十津川-上湯川-004-急-Y・R

土砂災害防止法
施行令第三条の
基準に該当する
区域

土石等の(移動)高さが1m以下の場合、
土石等の移動による力が100kN/mを超える区域



縮尺

告示番号

区域名称

十津川村上湯川(004)急傾斜地
崩壊 警戒区域・特別警戒区域

土石等の堆積の高さが3mを超える区域



1:2,500

告示年月日

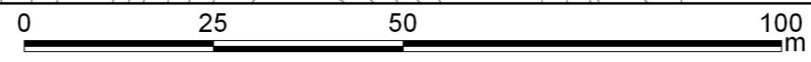
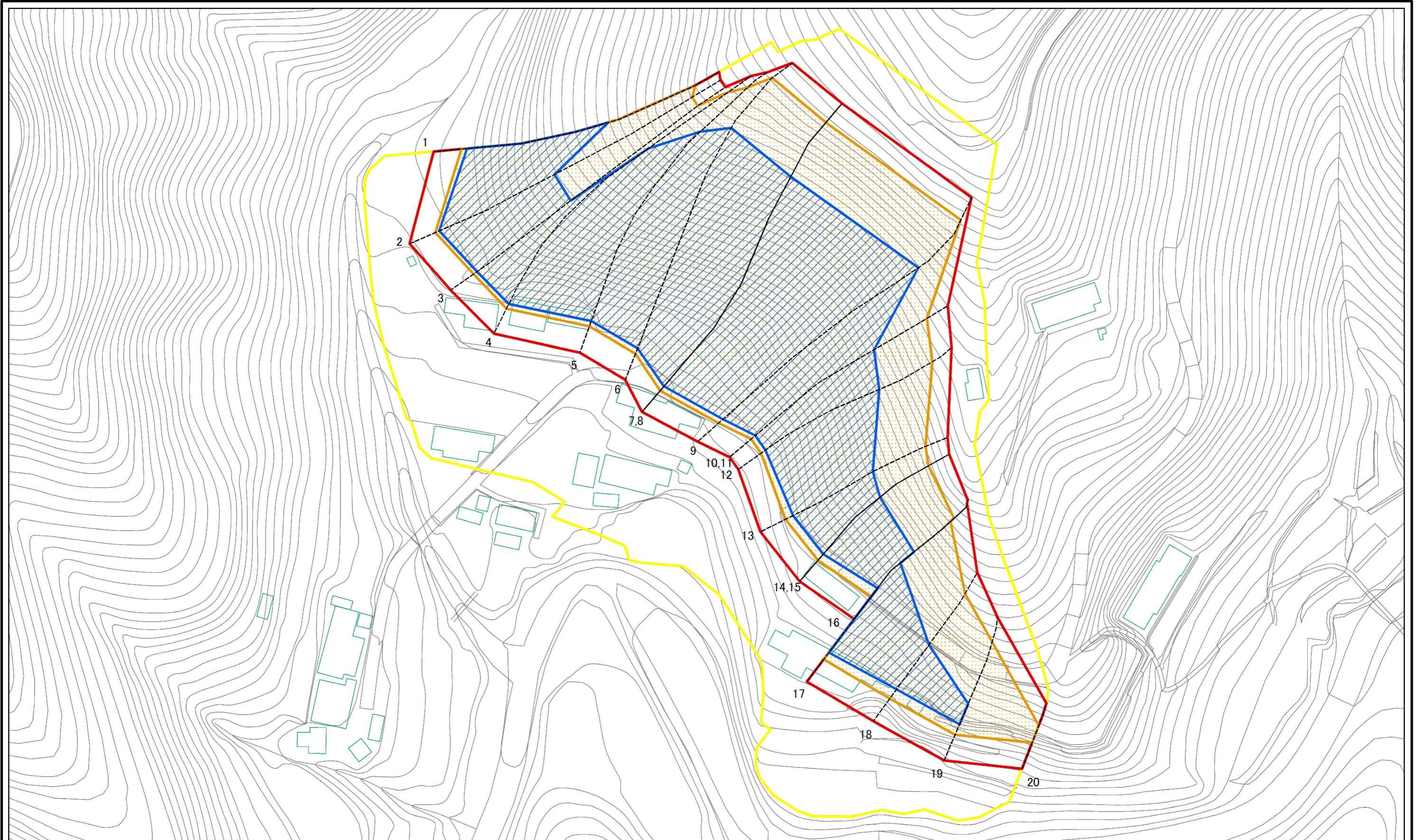
所在地

吉野郡十津川村上湯川

それ以外の区域



土砂災害警戒区域等の指定の公示に係る図書(その2-1)



図中の数字は横断測線番号を示す

様式-2-1(急) 土砂災害警戒区域・土砂災害特別警戒区域 区域図(その2)	土砂災害防止法施行令第二条の基準に該当する区域		N 縮尺 1:1,000	自然現象の種類	急傾斜地の崩壊	区域番号	十津川-上湯川-004-急-Y・R
	土砂災害防止法施行令第三条の基準に該当する区域			告示番号		区域名称	十津川村上湯川(004)急傾斜地崩壊 警戒区域・特別警戒区域
	土砂等の(移動)高さが1m以下の場合、土砂等の移動による力が100kN/mを超える区域			告示年月日		所在地	吉野郡十津川村上湯川
	土砂等の堆積の高さが3mを超える区域						
	それ以外の区域						

土砂災害警戒区域等の指定の公示に係る図書(その2-1)

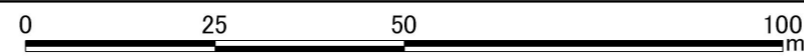


0 25 50 100 m

図中の数字は横断測線番号を示す

様式-2-1(急) 土砂災害警戒区域・土砂災害特別警戒区域 区域図(その2)	土砂災害防止法施行令第二条の基準に該当する区域		N 縮尺 1:1,000	自然現象の種類	急傾斜地の崩壊	区域番号	十津川-上湯川-004-急-Y・R
	土砂災害防止法施行令第三条の基準に該当する区域			告示番号		区域名称	十津川村上湯川(004)急傾斜地崩壊 警戒区域・特別警戒区域
	土砂等の(移動)高さが1m以下の場合、土砂等の移動による力が100kN/mを超える区域			告示年月日		所在地	吉野郡十津川村上湯川
	土砂等の堆積の高さが3mを超える区域						
	それ以外の区域						

土砂災害警戒区域等の指定の公示に係る図書(その2-2)



図中の数字は横断測線番号を示す

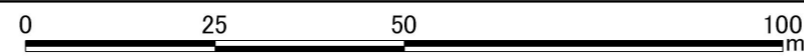
様式-2-2(急)
土砂災害特別警戒区域の区域区分図
(急傾斜地の崩壊に伴う土石等の移動により
建築物の地上部に作用すると想定される力)

土砂災害防止法施行令第二条の基準に該当する区域	
土砂災害防止法施行令第三条の基準に該当する区域	
それ以外の区域	

N	
縮尺	1:1,000

自然現象の種類	急傾斜地の崩壊	区域番号	十津川-上湯川-004-急-Y・R
告示番号		区域名称	十津川村上湯川(004)急傾斜地崩壊警戒区域・特別警戒区域
告示年月日		所在地	吉野郡十津川村上湯川

土砂災害警戒区域等の指定の公示に係る図書(その2-3)



図中の数字は横断測線番号を示す

様式-2-3(急) 土砂災害特別警戒区域の区域区分図 (急傾斜地の崩壊に伴う土石等の堆積により 建築物の地上部に作用すると想定される力)	土砂災害防止法施行令第二条の基準に該当する区域		N 縮尺 1:1,000	自然現象の種類	急傾斜地の崩壊	区域番号	十津川-上湯川-004-急-Y・R
	土砂災害防止法施行令第三条の基準に該当する区域			告示番号		区域名称	十津川村上湯川(004)急傾斜地崩壊警戒区域・特別警戒区域
	それ以外の区域			告示年月日		所在地	吉野郡十津川村上湯川

土砂災害警戒区域等の指定の公示に係る図書(その3)(案)

横断測線の区間	土石等の移動により建築物の地上部に作用すると想定される力				土石等の堆積により建築物の地上部に作用すると想定される力				横断測線の区間	土石等の移動により建築物の地上部に作用すると想定される力				土石等の堆積により建築物の地上部に作用すると想定される力			
	土石等の(移動)高さが1m以下の場合、土石等の移動による力が100kN/m ² を超える区域		それ以外の区域		土石等の堆積の高さが3mを超える区域		それ以外の区域			土石等の(移動)高さが1m以下の場合、土石等の移動による力が100kN/m ² を超える区域		それ以外の区域		土石等の堆積の高さが3mを超える区域		それ以外の区域	
	力の大きさのうち最大のもの(kN/m ²)	土石等の高さ(m)	力の大きさのうち最大のもの(kN/m ²)	土石等の高さ(m)	力の大きさのうち最大のもの(kN/m ²)	土石等の高さ(m)	力の大きさのうち最大のもの(kN/m ²)	土石等の高さ(m)		力の大きさのうち最大のもの(kN/m ²)	土石等の高さ(m)	力の大きさのうち最大のもの(kN/m ²)	土石等の高さ(m)	力の大きさのうち最大のもの(kN/m ²)	土石等の高さ(m)	力の大きさのうち最大のもの(kN/m ²)	土石等の高さ(m)
1 ~ 2	158.42	1.00	100.00	1.00	19.98	3.95	15.16	3.00	~								
2 ~ 3	148.47	1.00	100.00	1.00	19.05	3.77	15.16	3.00	~								
3 ~ 4	156.53	1.00	100.00	1.00	19.73	3.90	15.16	3.00	~								
4 ~ 5	164.25	1.00	100.00	1.00	20.73	4.10	15.16	3.00	~								
5 ~ 6	164.25	1.00	100.00	1.00	20.73	4.10	15.16	3.00	~								
6 ~ 7	164.23	1.00	100.00	1.00	20.71	4.10	15.16	3.00	~								
7 ~ 8	164.20	1.00	100.00	1.00	20.70	4.10	15.16	3.00	~								
8 ~ 9	164.38	1.00	100.00	1.00	20.73	4.10	15.16	3.00	~								
9 ~ 10	165.10	1.00	100.00	1.00	21.11	4.18	15.16	3.00	~								
10 ~ 11	165.10	1.00	100.00	1.00	21.11	4.18	15.16	3.00	~								
11 ~ 12	165.15	1.00	100.00	1.00	21.28	4.21	15.16	3.00	~								
12 ~ 13	165.15	1.00	100.00	1.00	21.28	4.21	15.16	3.00	~								
13 ~ 14	163.82	1.00	100.00	1.00	19.47	3.85	15.16	3.00	~								
14 ~ 15	163.11	1.00	100.00	1.00	19.47	3.85	15.16	3.00	~								
15 ~ 16	163.11	1.00	100.00	1.00	19.47	3.85	15.16	3.00	~								
16 ~ 17	162.14	1.00	100.00	1.00	18.68	3.70	15.16	3.00	~								
17 ~ 18	162.14	1.00	100.00	1.00	18.68	3.70	15.16	3.00	~								
18 ~ 19	159.37	1.00	100.00	1.00	16.44	3.25	15.16	3.00	~								
19 ~ 20	151.95	1.00	100.00	1.00	-	-	15.16	3.00	~								
~									~								
~									~								
~									~								
~									~								
~									~								
~									~								
~									~								
~									~								
~									~								

様式-3(急) 建築物の構造の規制に必要な衝撃に関する事項	自然現象の種類	急傾斜地の崩壊	区域番号	十津川-上湯川-004-急-Y・R
	告示番号		区域名称	十津川村上湯川(004)急傾斜地崩壊警戒区域・特別警戒区域
	告示年月日		所在地	吉野郡十津川村上湯川