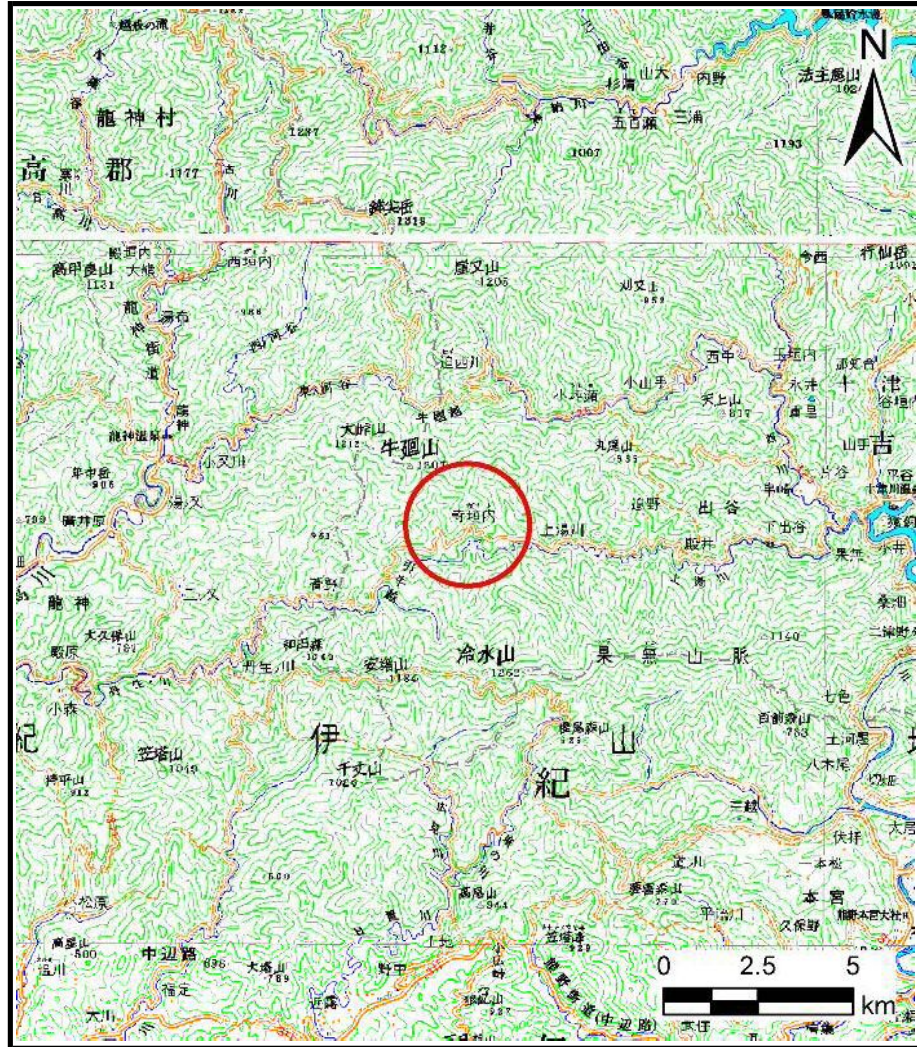
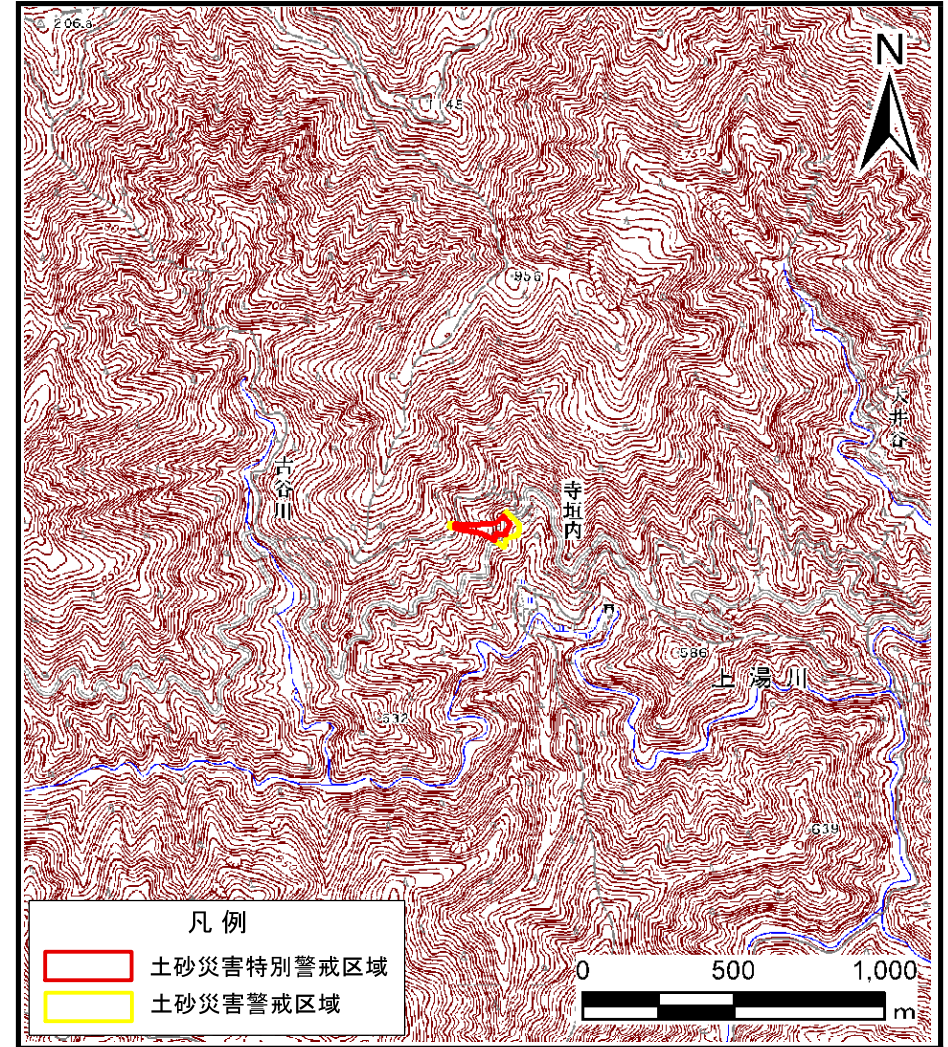


# 土砂災害警戒区域の指定の公示に係る図書（その1）



(1/200,000)



(1/25,000)

様式-1 (急)

土砂災害警戒区域・土砂災害特別警戒区域  
位置図

自然現象の種類

急傾斜地の崩壊

区域番号

十津川-上湯川-001-急-Y・R (1/2)

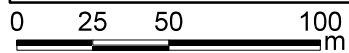
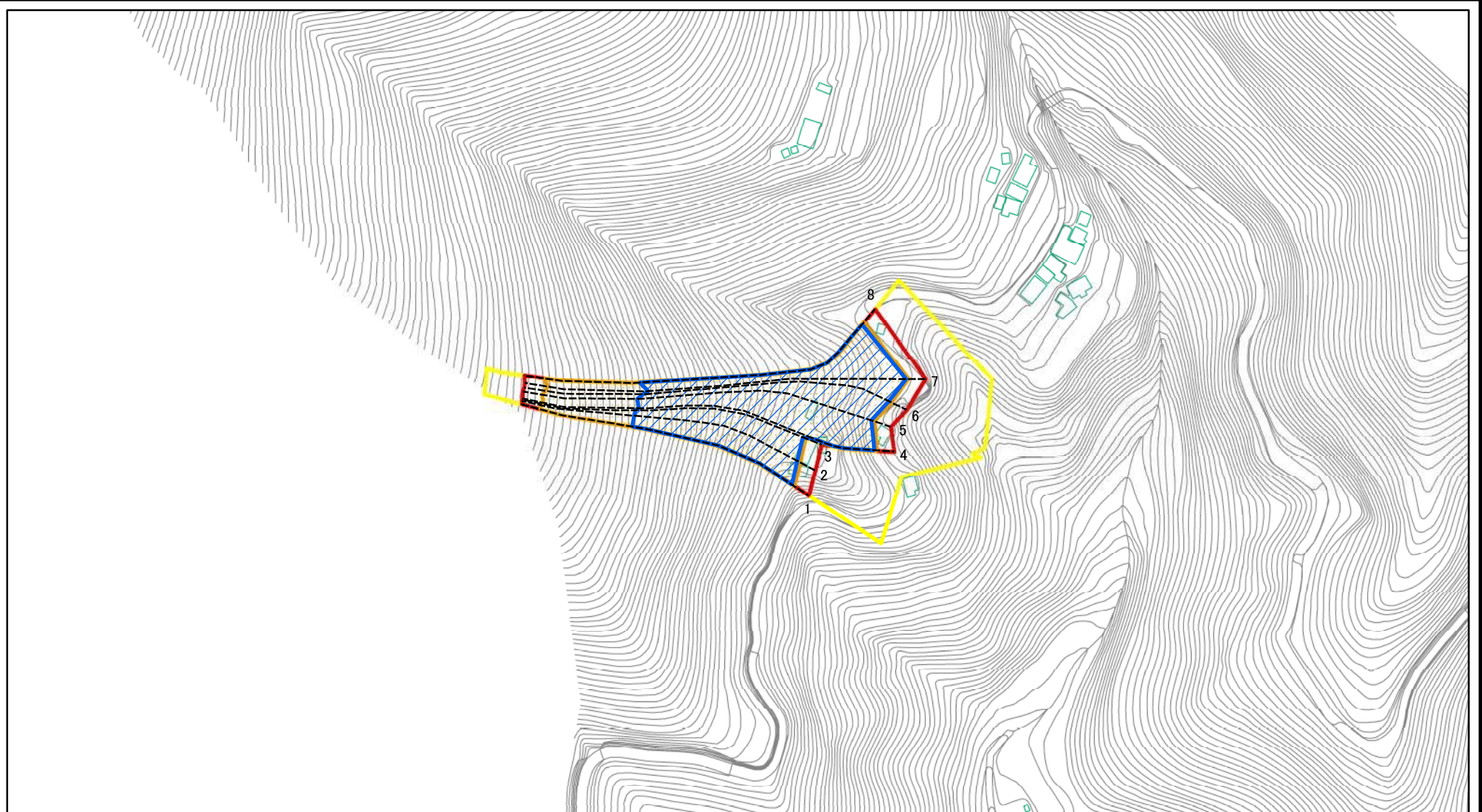
区域名称

十津川村上湯川 (001) 急傾斜地崩壊警戒区域・特別警戒区域

所在地

吉野郡十津川村上湯川

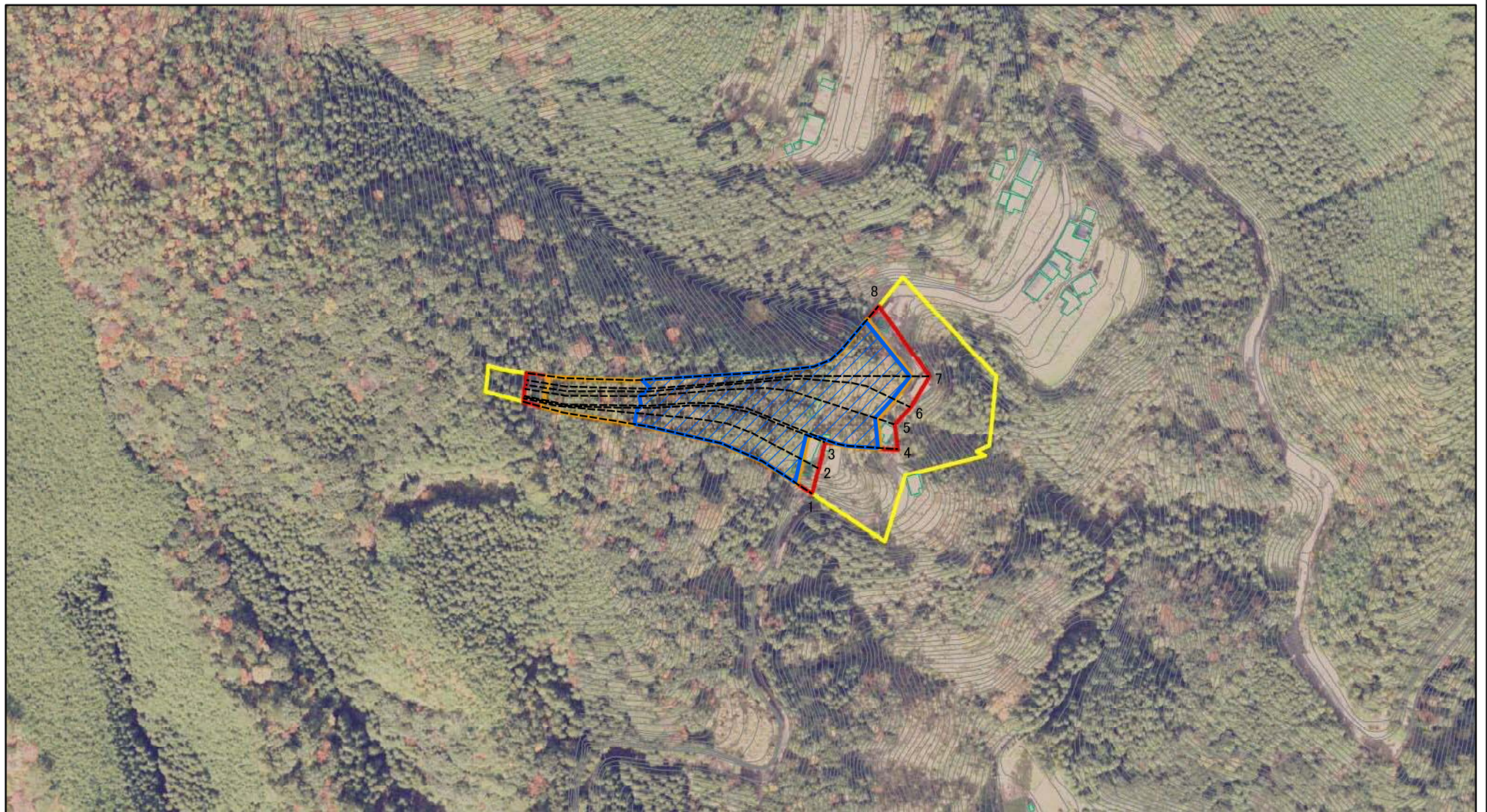
# 土砂災害警戒区域等の指定の公示に係る図書(その2)



図中の数字は横断測線番号を示す

様式-2(急) 土砂災害警戒区域・土砂災害特別警戒区域 区域図(その1)	土砂災害防止法施行令第二条の基準に該当する区域		N 縮尺 1:2,500	自然現象の種類	急傾斜地の崩壊	区域番号	十津川-上湯川-001-急-Y・R (1/2)
	土砂災害防止法施行令第三条の基準に該当する区域			告示番号		区域名称	十津川村上湯川 (001) 急傾斜地崩壊 警戒区域・特別警戒区域
	それ以外の区域			告示年月日		所在地	吉野郡十津川村上湯川

# 土砂災害警戒区域等の指定の公示に係る図書(その2)



図中の数字は横断測線番号を示す

様式-2(急)

土砂災害警戒区域・土砂災害特別警戒区域  
区域図(その1)

土砂災害防止法施行令第二条の基準に該当する区域



自然現象の種類

急傾斜地の崩壊

区域番号

十津川-上湯川-001-急-Y・R (1/2)

土砂災害防止法施行令第三条の基準に該当する区域



縮尺

告示番号

区域名称

十津川村上湯川(001)急傾斜地崩壊警戒区域・特別警戒区域

土石等の堆積の高さが3mを超える区域



1:2,500

告示年月日

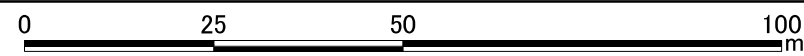
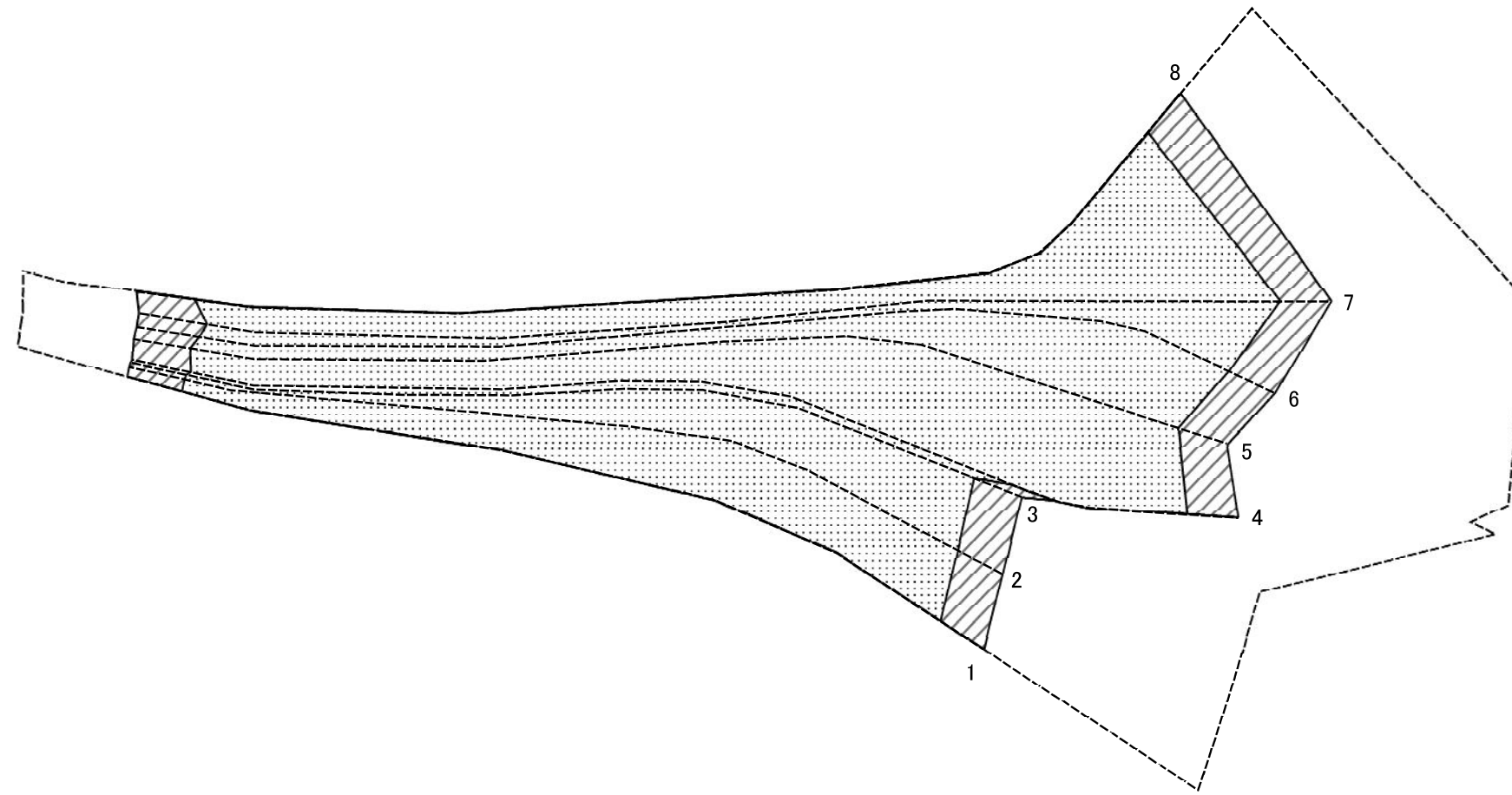
所在地

吉野郡十津川村上湯川

それ以外の区域



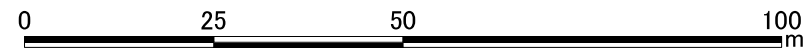
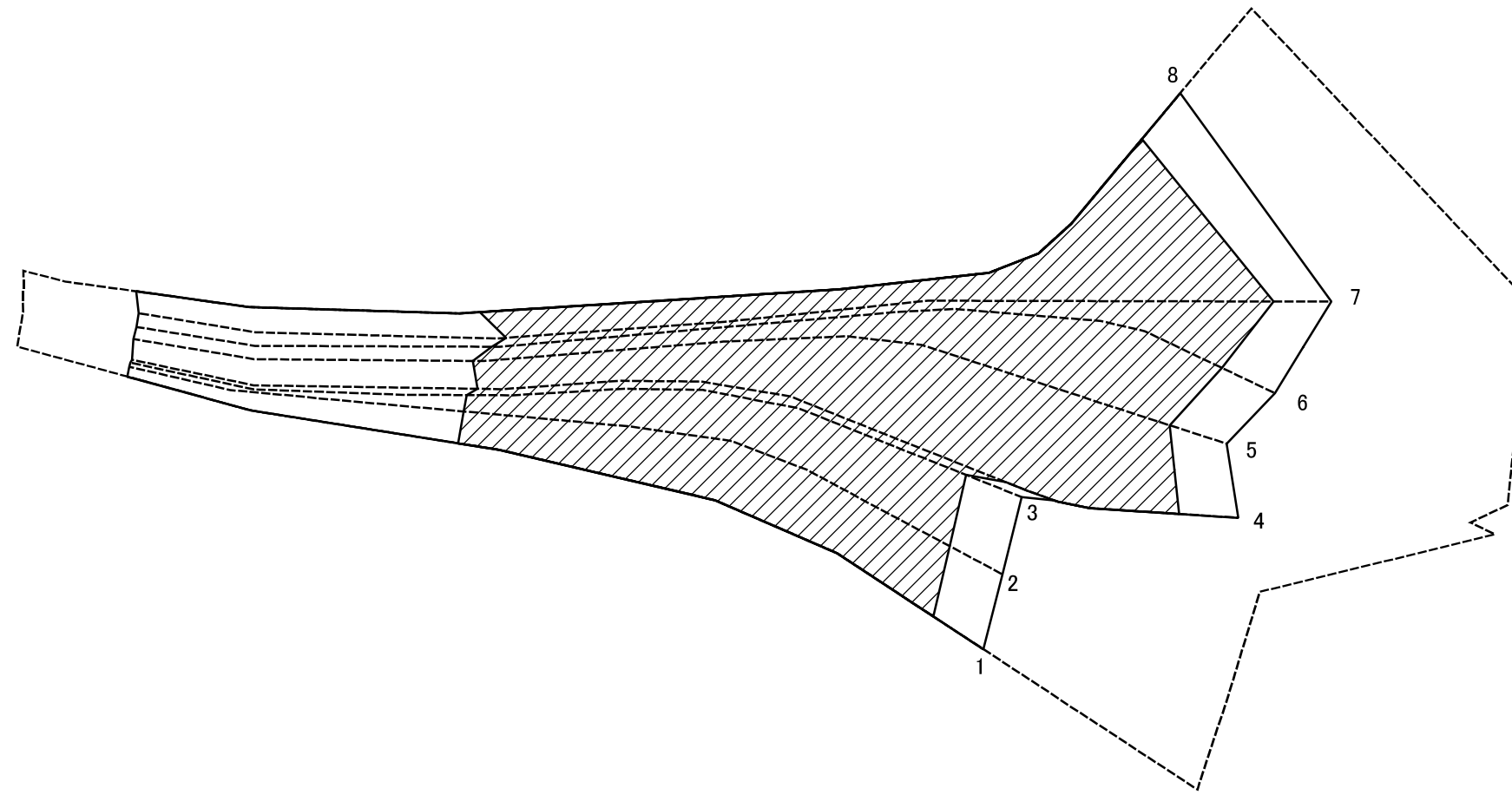
土砂災害警戒区域等の指定の公示に係る図書(その2-2)



図中の数字は横断測線番号を示す

様式-2-2(急) 土砂災害特別警戒区域の区域区分図 (急傾斜地の崩壊に伴う土石等の移動により 建築物の地上部に作用すると想定される力)	土砂災害防止法施行令第二条の基準に該当する区域		自然現象 の種類 急傾斜地の崩壊	区域番号	十津川-上湯川-001-急-Y・R (1/2)	
	土砂災害防止法 施行令第三条の 基準に該当する 区域	土石等の(移動)高さが1m以下の場合、 土石等の移動による力が100kN/mを超える区域			告示番号	
		それ以外の区域		告示年月日		
			縮尺	1:1,000	所在地	吉野郡十津川村上湯川
					区域名称	十津川村上湯川(001)急傾斜地 崩壊警戒区域・特別警戒区域

土砂災害警戒区域等の指定の公示に係る図書(その2-3)



図中の数字は横断測線番号を示す

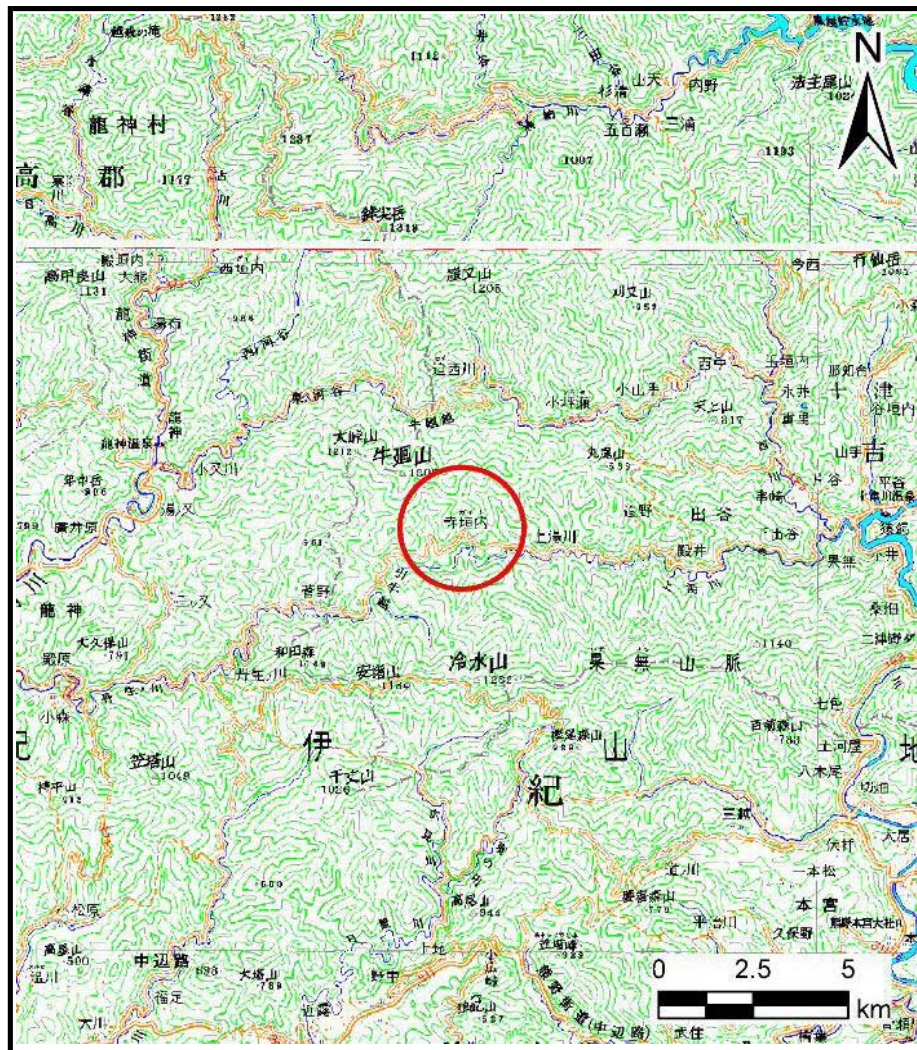
様式-2-3(急) 土砂災害特別警戒区域の区域区分図 (急傾斜地の崩壊に伴う土石等の堆積により 建築物の地上部に作用すると想定される力)	土砂災害防止法施行令第二条の基準に該当する区域		N 縮尺 1:1,000	自然現象の種類	急傾斜地の崩壊	区域番号	十津川-上湯川-001-急-Y・R (1/2)
	土砂災害防止法施行令第三条の基準に該当する区域			告示番号		区域名称	十津川村上湯川(001)急傾斜地崩壊警戒区域・特別警戒区域
	それ以外の区域			告示年月日		所在地	吉野郡十津川村上湯川

土砂災害警戒区域等の指定の公示に係る図書(その3)(案)

横断測線の区間	土石等の移動により建築物の地上部に作用すると想定される力				土石等の堆積により建築物の地上部に作用すると想定される力				横断測線の区間	土石等の移動により建築物の地上部に作用すると想定される力				土石等の堆積により建築物の地上部に作用すると想定される力			
	土石等の(移動)高さが1m以下の場合、土石等の移動による力が100kN/m <sup>2</sup> を超える区域		それ以外の区域		土石等の堆積の高さが3mを超える区域		それ以外の区域			土石等の(移動)高さが1m以下の場合、土石等の移動による力が100kN/m <sup>2</sup> を超える区域		それ以外の区域		土石等の堆積の高さが3mを超える区域		それ以外の区域	
	力の大きさのうち最大のもの (kN/m <sup>2</sup> )	土石等の高さ (m)	力の大きさのうち最大のもの (kN/m <sup>2</sup> )	土石等の高さ (m)	力の大きさのうち最大のもの (kN/m <sup>2</sup> )	土石等の高さ (m)	力の大きさのうち最大のもの (kN/m <sup>2</sup> )	土石等の高さ (m)		力の大きさのうち最大のもの (kN/m <sup>2</sup> )	土石等の高さ (m)	力の大きさのうち最大のもの (kN/m <sup>2</sup> )	土石等の高さ (m)	力の大きさのうち最大のもの (kN/m <sup>2</sup> )	土石等の高さ (m)	力の大きさのうち最大のもの (kN/m <sup>2</sup> )	土石等の高さ (m)
1 ~ 2	152.11	1.00	100.00	1.00	19.31	3.82	15.16	3.00	~								
2 ~ 3	152.07	1.00	100.00	1.00	19.31	3.82	15.16	3.00	~								
3 ~ 4	151.66	1.00	100.00	1.00	19.28	3.81	15.16	3.00	~								
4 ~ 5	151.25	1.00	100.00	1.00	19.24	3.81	15.16	3.00	~								
5 ~ 6	151.25	1.00	100.00	1.00	19.24	3.81	15.16	3.00	~								
6 ~ 7	146.45	1.00	100.00	1.00	18.88	3.74	15.16	3.00	~								
7 ~ 8	150.20	1.00	100.00	1.00	19.16	3.79	15.16	3.00	~								
~									~								
~									~								
~									~								
~									~								
~									~								
~									~								
~									~								
~									~								
~									~								
~									~								
~									~								
~									~								
~									~								
~									~								
~									~								
~									~								
~									~								
~									~								
~									~								
~									~								

様式-3(急) 建築物の構造の規制に必要な衝撃に関する事項	自然現象の種類	急傾斜地の崩壊	区域番号	十津川-上湯川-001-急-Y・R (1/2)
	告示番号		区域名称	十津川村上湯川 (001) 急傾斜地崩壊 警戒区域・特別警戒区域
	告示年月日		所在地	吉野郡十津川村上湯川

# 土砂災害警戒区域の指定の公示に係る図書（その1）



(1/200,000)



(1/25,000)

様式-1 (急)

土砂災害警戒区域・土砂災害特別警戒区域  
位置図

自然現象の種類

急傾斜地の崩壊

区域番号

十津川-上湯川-001-急-Y・R (2/2)

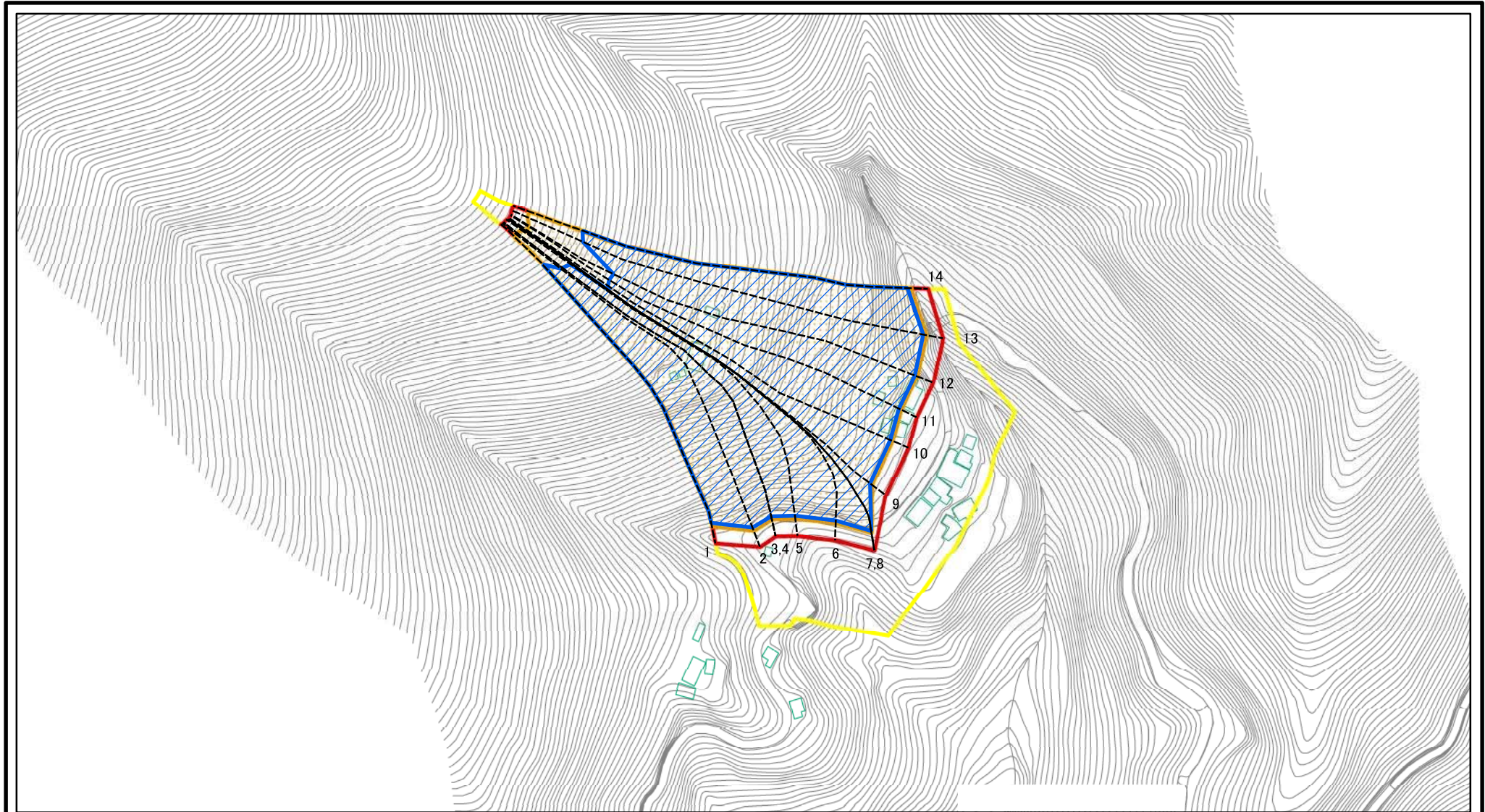
区域名称

十津川村上湯川 (001) 急傾斜地崩壊警戒区域・特別警戒区域

所在地

吉野郡十津川村上湯川

# 土砂災害警戒区域等の指定の公示に係る図書(その2)

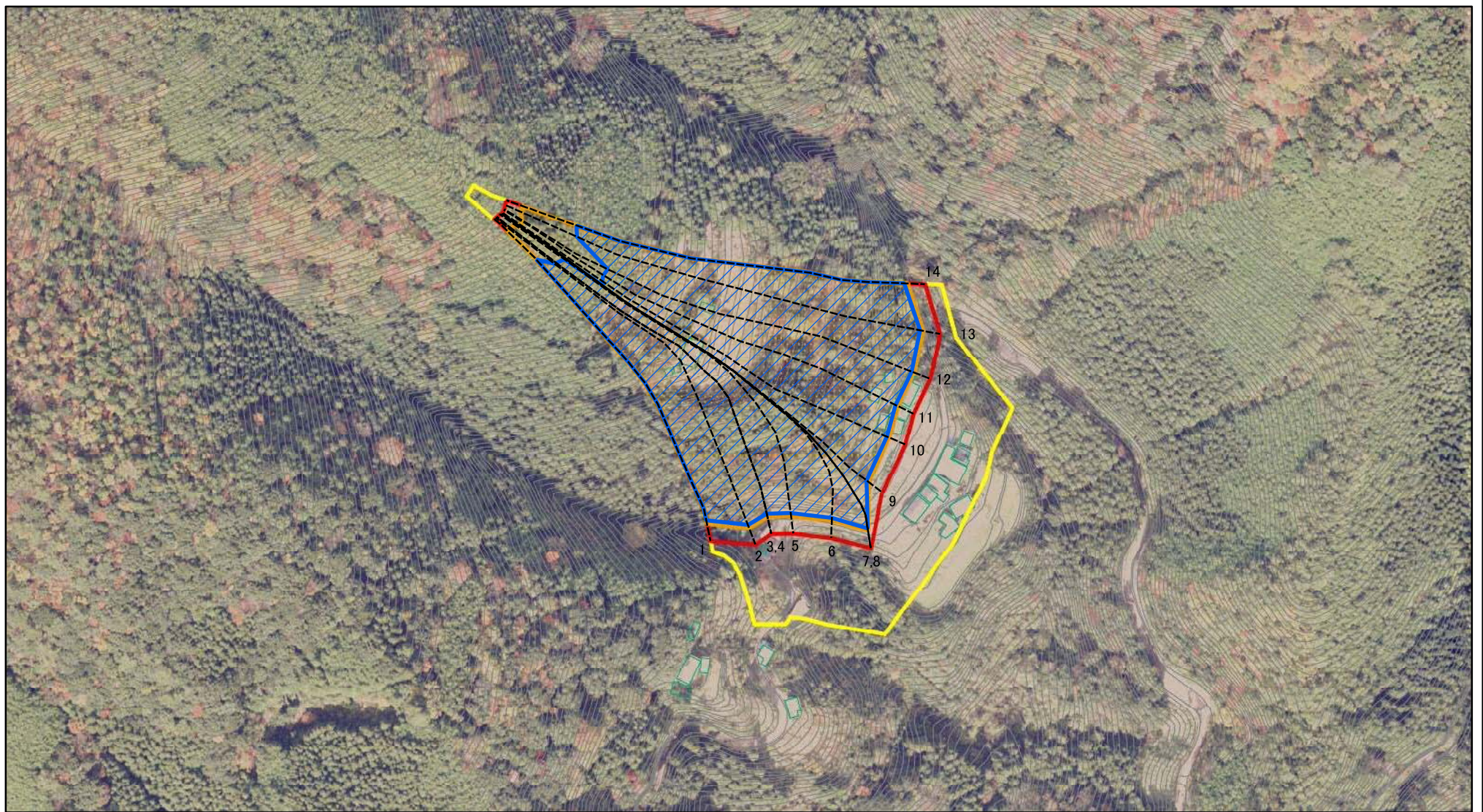


図中の数字は横断測線番号を示す

<b>様式-2(急)</b> 土砂災害警戒区域・土砂災害特別警戒区域 区域図(その1)	土砂災害防止法施行令第二条の基準に該当する区域		N 縮尺 1:2,500	自然現象の種類	急傾斜地の崩壊	区域番号	十津川-上湯川-001-急-Y・R (2/2)
	土砂災害防止法施行令第三条の基準に該当する区域			告示番号		区域名称	十津川村上湯川 (001) 急傾斜地崩壊 警戒区域・特別警戒区域
	それ以外の区域			告示年月日		所在地	吉野郡十津川村上湯川



# 土砂災害警戒区域等の指定の公示に係る図書(その2)



図中の数字は横断測線番号を示す

様式-2(急)

土砂災害警戒区域・土砂災害特別警戒区域  
区域図(その1)

土砂災害防止法施行令第二条の基準に該当する区域



自然現象  
の種類

急傾斜地の崩壊

区域番号

十津川-上湯川-001-急-Y・R (2/2)

土砂災害防止法  
施行令第三条の  
基準に該当する  
区域

土石等の(移動)高さが1m以下の場合、  
土石等の移動による力が100kN/mを超える区域



縮尺

告示番号

区域名称

十津川村上湯川 (001) 急傾斜地  
崩壊 警戒区域・特別警戒区域

土石等の堆積の高さが3mを超える区域



1:2,500

告示年月日

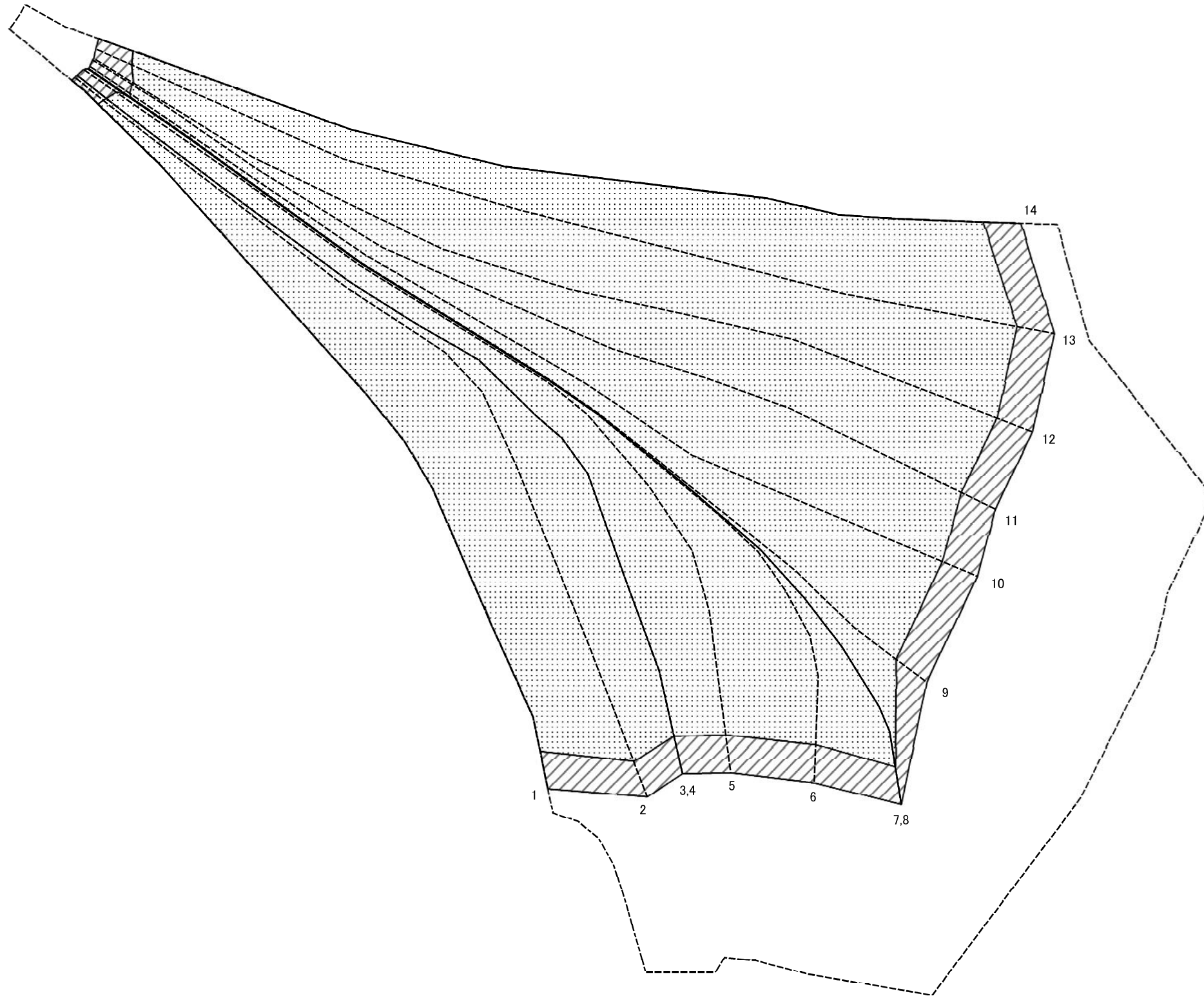
所在地

吉野郡十津川村上湯川

それ以外の区域



土砂災害警戒区域等の指定の公示に係る図書(その2-2)

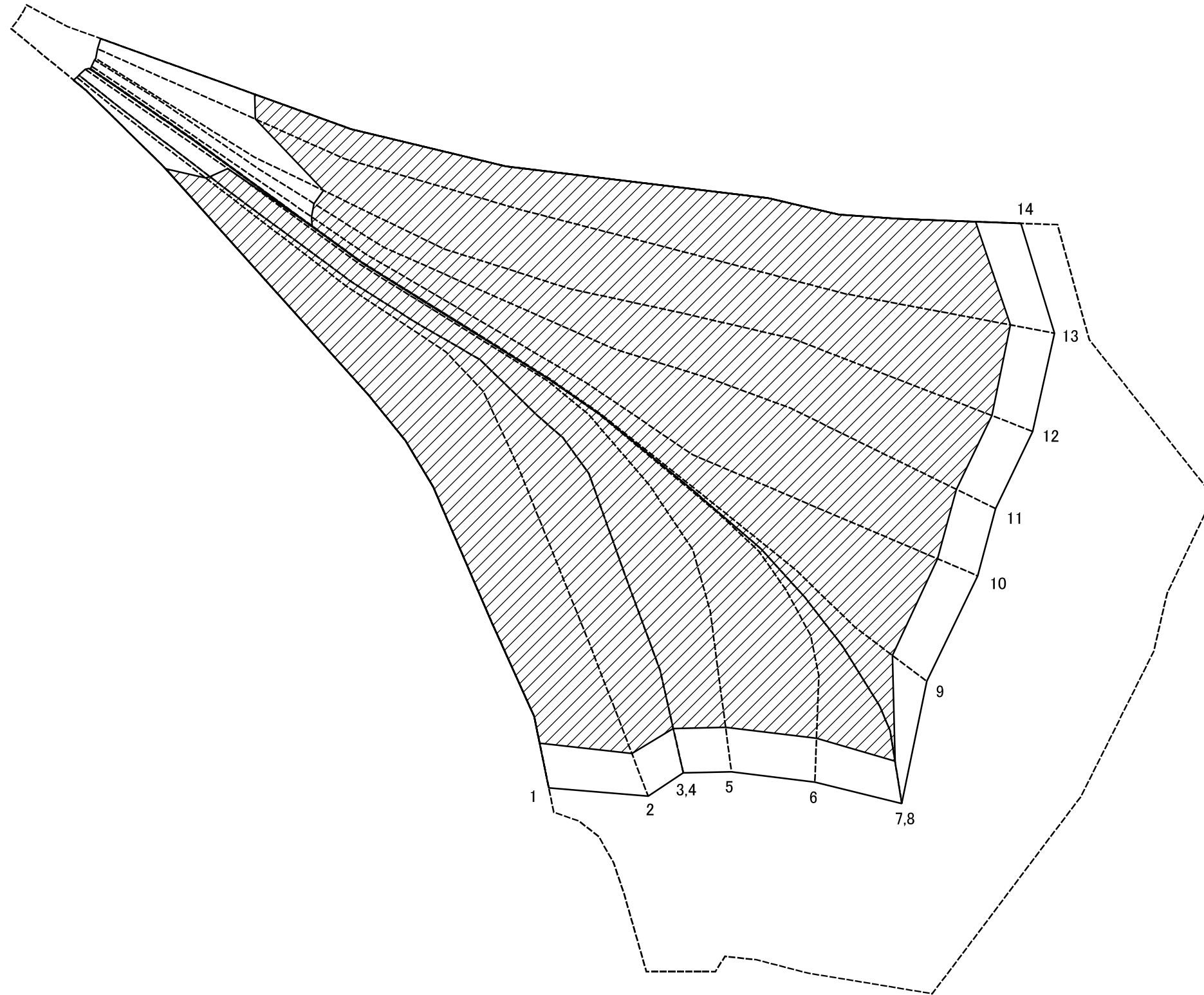


0 25 50 100 m

図中の数字は横断測線番号を示す

様式-2-2(急) 土砂災害特別警戒区域の区域区分図 (急傾斜地の崩壊に伴う土石等の移動により 建築物の地上部に作用すると想定される力)	土砂災害防止法施行令第二条の基準に該当する区域		自然現象の種類 急傾斜地の崩壊	区域番号	十津川-上湯川-001-急-Y・R (2/2)
	土砂災害防止法施行令第三条の基準に該当する区域			告示番号	十津川村上湯川 (001) 急傾斜地崩壊 警戒区域・特別警戒区域
	それ以外の区域		縮尺	告示年月日	所在地

土砂災害警戒区域等の指定の公示に係る図書(その2-3)



0 25 50 100 m

図中の数字は横断測線番号を示す

様式-2-3(急) 土砂災害特別警戒区域の区域区分図 (急傾斜地の崩壊に伴う土石等の堆積により 建築物の地上部に作用すると想定される力)	土砂災害防止法施行令第二条の基準に該当する区域		自然現象 の種類 急傾斜地の崩壊	区域番号	十津川-上湯川-001-急-Y・R (2/2)
	土砂災害防止法 施行令第三条の 基準に該当する 区域			告示番号	十津川村上湯川 (001) 急傾斜地 崩壊 警戒区域・特別警戒区域
	それ以外の区域			告示年月日	所在地
			縮尺	1:1,000	

土砂災害警戒区域等の指定の公示に係る図書(その3)(案)

横断測線の区間	土石等の移動により建築物の地上部に作用すると想定される力				土石等の堆積により建築物の地上部に作用すると想定される力				横断測線の区間	土石等の移動により建築物の地上部に作用すると想定される力				土石等の堆積により建築物の地上部に作用すると想定される力			
	土石等の(移動)高さが1m以下の場合、土石等の移動による力が100kN/m <sup>2</sup> を超える区域		それ以外の区域		土石等の堆積の高さが3mを超える区域		それ以外の区域			土石等の(移動)高さが1m以下の場合、土石等の移動による力が100kN/m <sup>2</sup> を超える区域		それ以外の区域		土石等の堆積の高さが3mを超える区域		それ以外の区域	
	力の大きさのうち最大のもの(kN/m <sup>2</sup> )	土石等の高さ(m)	力の大きさのうち最大のもの(kN/m <sup>2</sup> )	土石等の高さ(m)	力の大きさのうち最大のもの(kN/m <sup>2</sup> )	土石等の高さ(m)	力の大きさのうち最大のもの(kN/m <sup>2</sup> )	土石等の高さ(m)		力の大きさのうち最大のもの(kN/m <sup>2</sup> )	土石等の高さ(m)	力の大きさのうち最大のもの(kN/m <sup>2</sup> )	土石等の高さ(m)	力の大きさのうち最大のもの(kN/m <sup>2</sup> )	土石等の高さ(m)	力の大きさのうち最大のもの(kN/m <sup>2</sup> )	土石等の高さ(m)
1 ~ 2	161.49	1.00	100.00	1.00	20.26	4.01	15.16	3.00	~								
2 ~ 3	160.03	1.00	100.00	1.00	20.08	3.97	15.16	3.00	~								
3 ~ 4	158.97	1.00	100.00	1.00	19.96	3.95	15.16	3.00	~								
4 ~ 5	158.94	1.00	100.00	1.00	19.96	3.95	15.16	3.00	~								
5 ~ 6	154.98	1.00	100.00	1.00	19.56	3.87	15.16	3.00	~								
6 ~ 7	148.42	1.00	100.00	1.00	19.02	3.76	15.16	3.00	~								
7 ~ 8	142.82	1.00	100.00	1.00	18.63	3.69	15.16	3.00	~								
8 ~ 9	143.29	1.00	100.00	1.00	18.66	3.69	15.16	3.00	~								
9 ~ 10	145.57	1.00	100.00	1.00	18.82	3.72	15.16	3.00	~								
10 ~ 11	147.36	1.00	100.00	1.00	18.95	3.75	15.16	3.00	~								
11 ~ 12	147.36	1.00	100.00	1.00	18.95	3.75	15.16	3.00	~								
12 ~ 13	155.55	1.00	100.00	1.00	19.62	3.88	15.16	3.00	~								
13 ~ 14	159.80	1.00	100.00	1.00	20.06	3.97	15.16	3.00	~								
~									~								
~									~								
~									~								
~									~								
~									~								
~									~								
~									~								
~									~								
~									~								
~									~								
~									~								
~									~								
~									~								
~									~								

様式-3(急) 建築物の構造の規制に必要な衝撃に関する事項	自然現象の種類	急傾斜地の崩壊	区域番号	十津川-上湯川-001-急-Y・R (2/2)
	告示番号		区域名称	十津川村上湯川 (001) 急傾斜地崩壊 警戒区域・特別警戒区域
	告示年月日		所在地	吉野郡十津川村上湯川