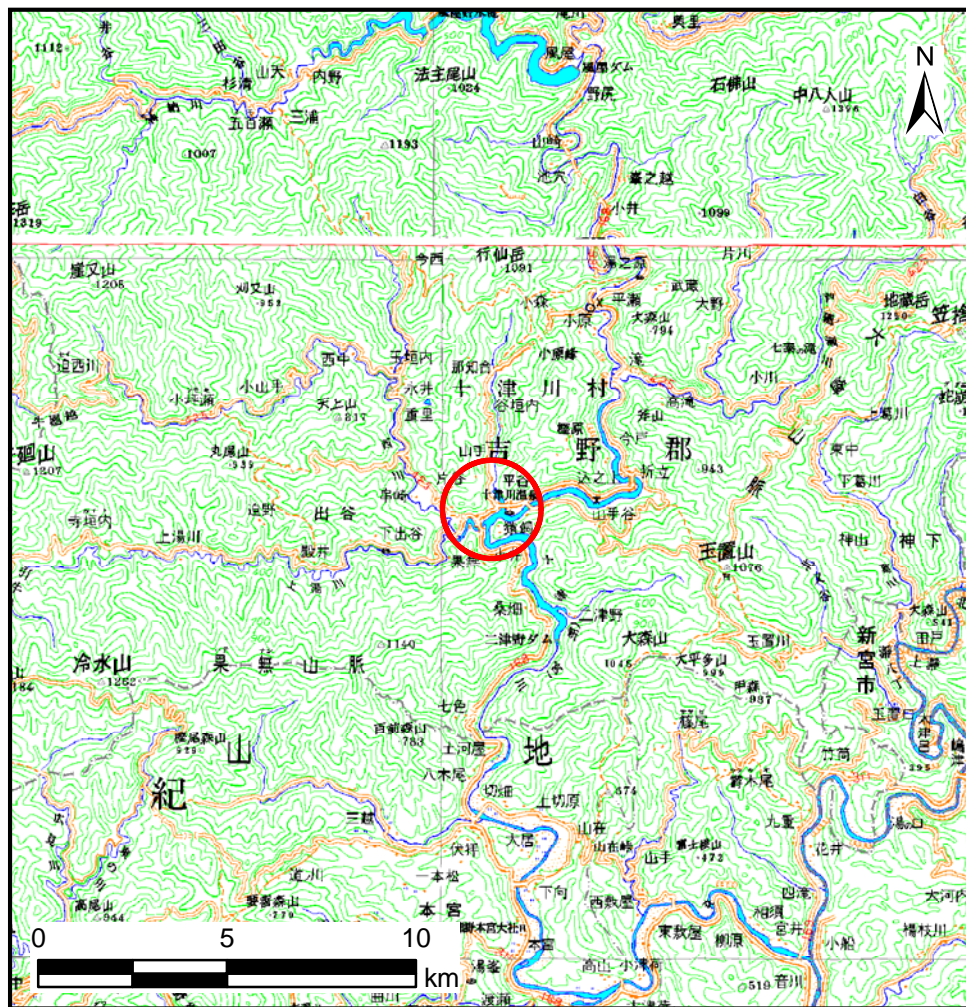
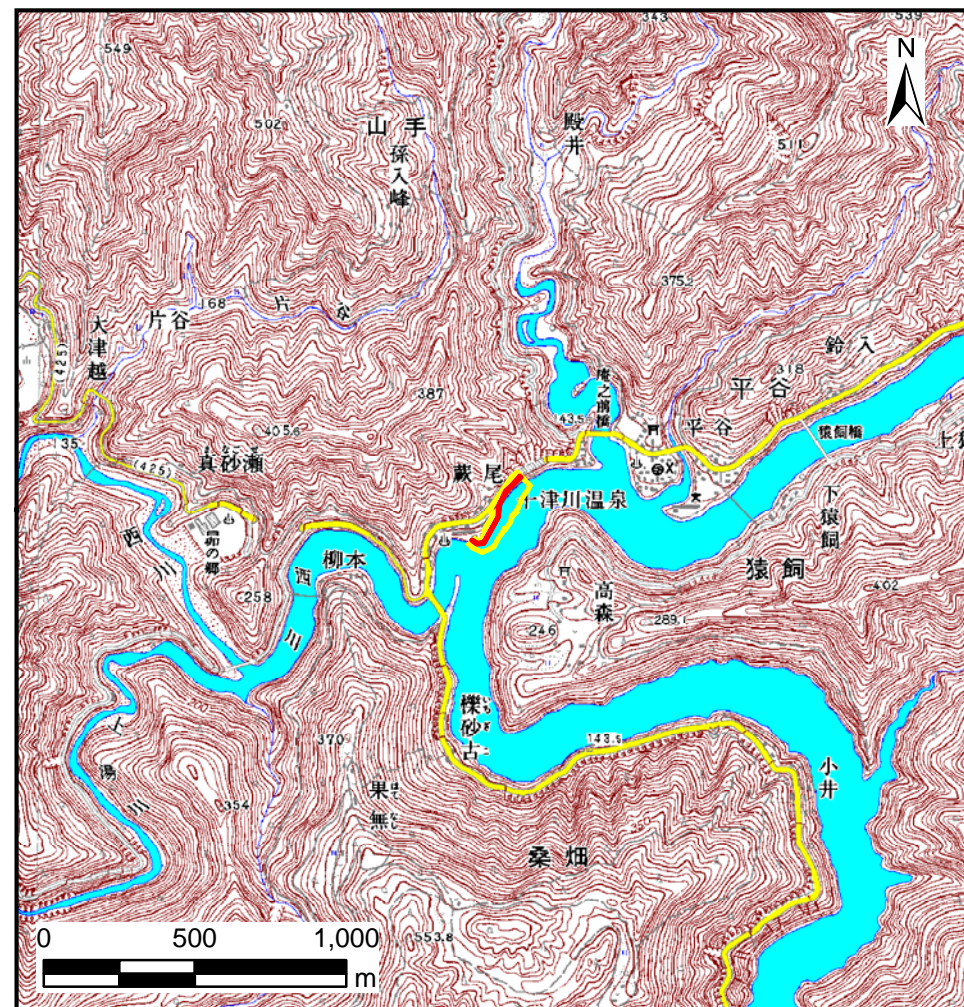


土砂災害警戒区域等の指定の公示に係る図書(その1)



(1/200, 000)



(1/25, 000)

様式-1(急)

土砂災害警戒区域・土砂災害特別警戒区域

位置図

自然現象の種類

急傾斜地の崩壊

区域番号

十津川-平谷-010-急-Y・R

区域名称

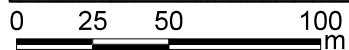
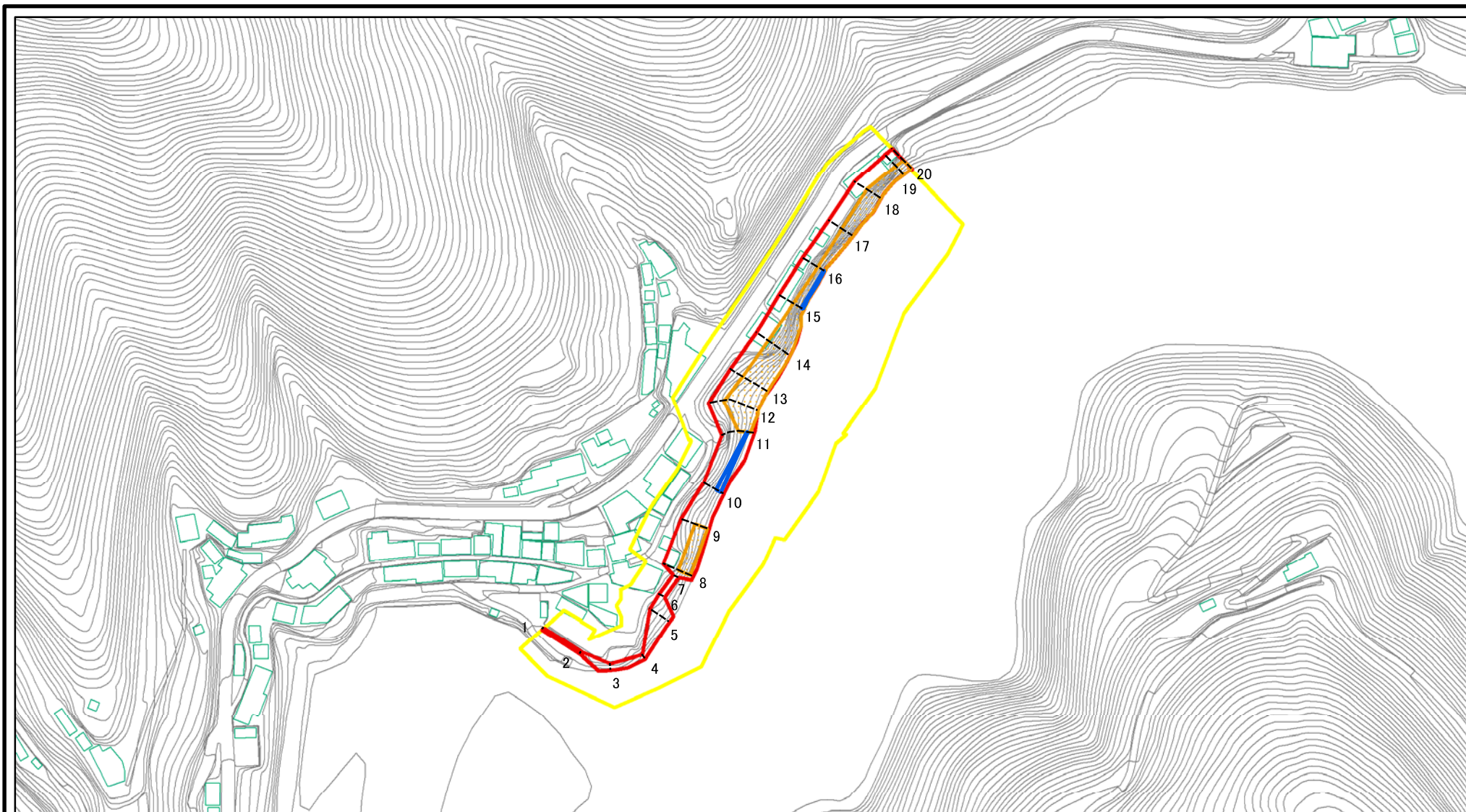
十津川村平谷(010)急傾斜地崩壊警戒区域・特別警戒区域

所在地

吉野郡十津川村平谷

この地図は、国土院院長の承認を得て、同院発行の数値地図200000(地図画像)及び数値地図25000(地図画像)を複製したものである。(承認番号 平25情複、第390号)

土砂災害警戒区域等の指定の公示に係る図書(その2)



図中の数字は横断測線番号を示す

様式-2(急)

土砂災害警戒区域・土砂災害特別警戒区域
区域図(その1)

土砂災害防止法施行令第二条の基準に該当する区域

土砂災害防止法
施行令第三条の
基準に該当する
区域



縮尺

1:2,500

自然現象
の種類

告示番号

告示年月日

急傾斜地の崩壊

区域番号

区域名称

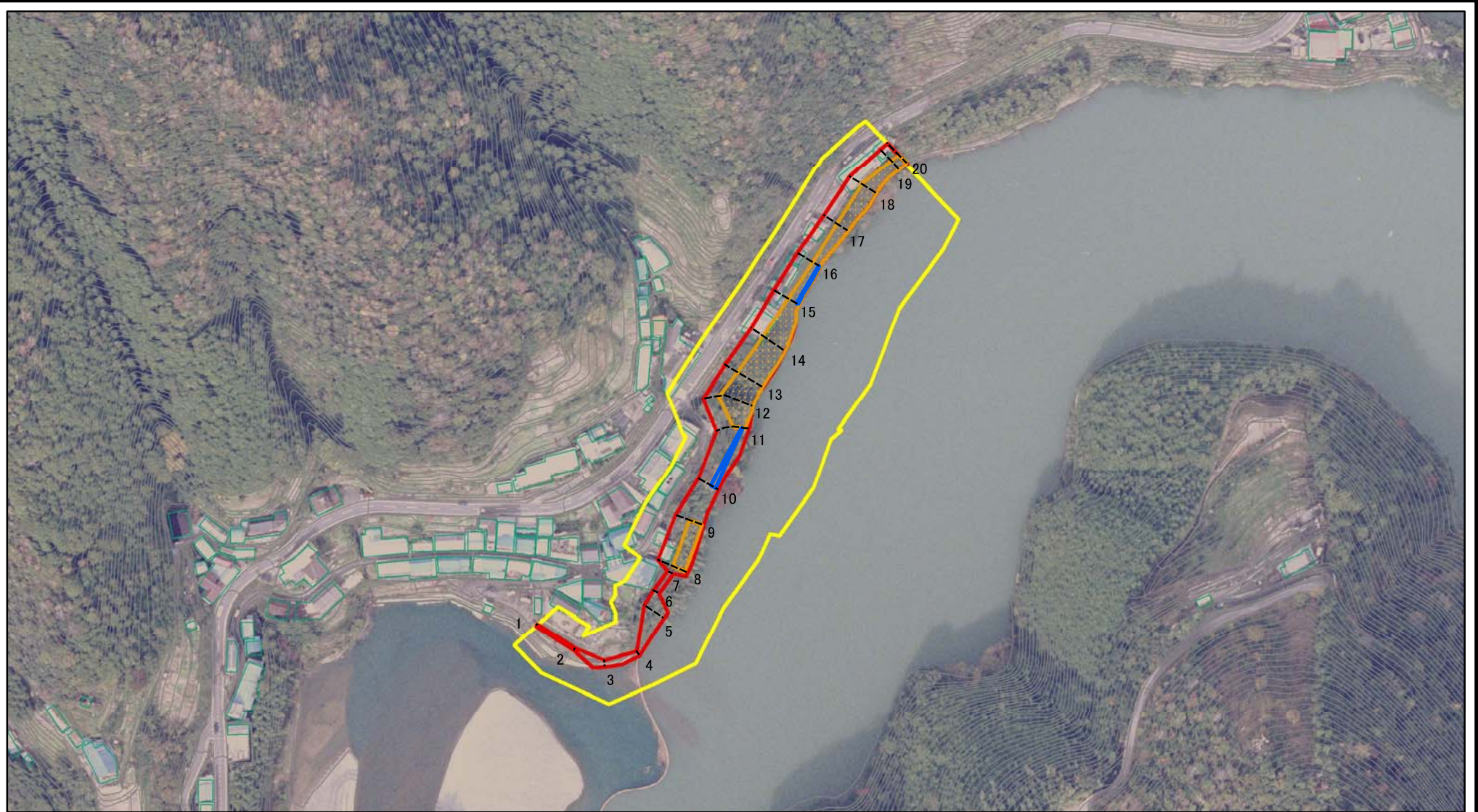
所在地

十津川-平谷-010-急-Y・R

十津川村平谷(010)
急傾斜地崩壊警戒区域・特別警戒区域

吉野郡十津川村平谷

土砂災害警戒区域等の指定の公示に係る図書(その2)

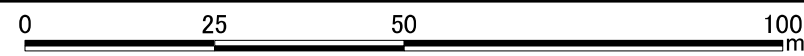
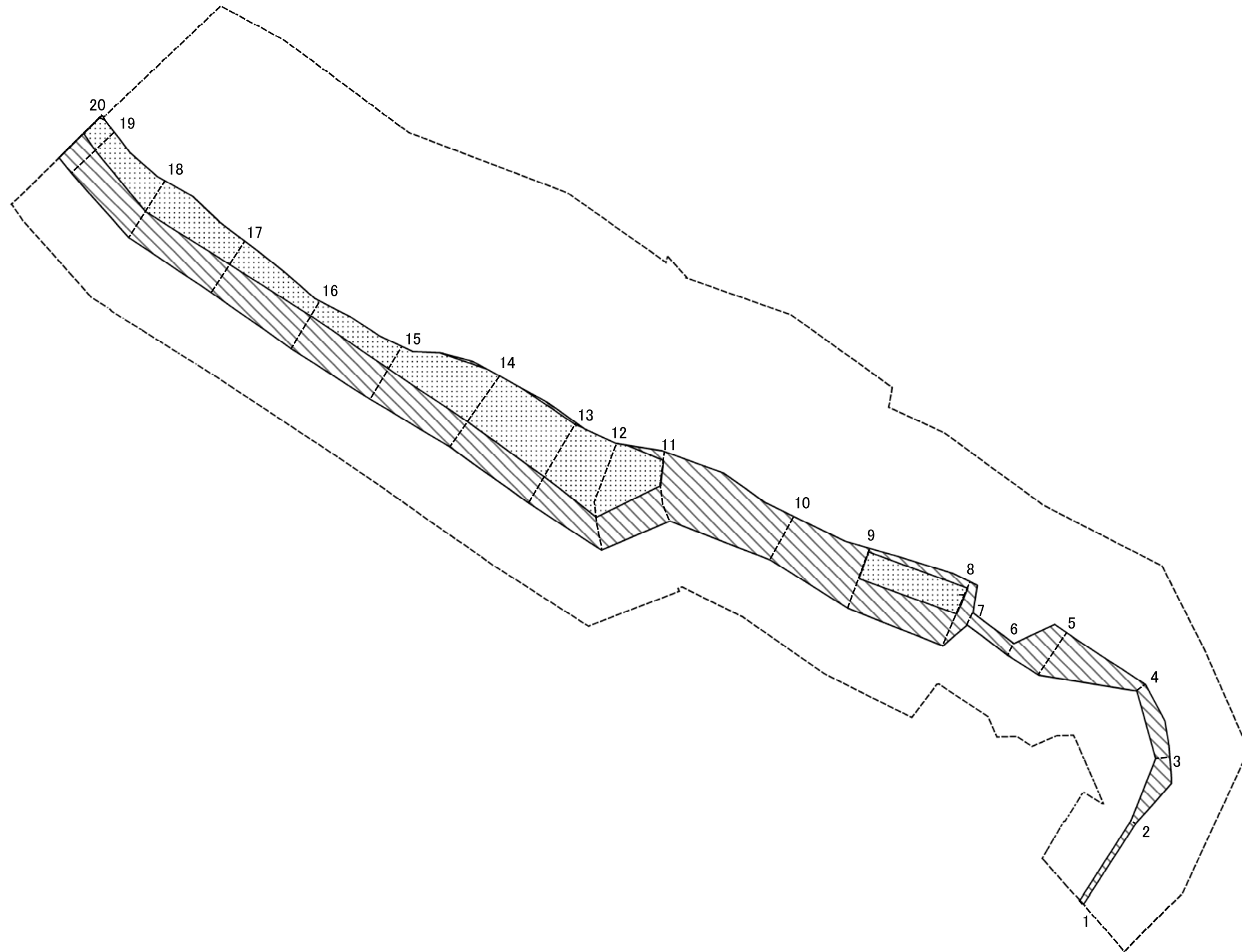


図中の数字は横断測線番号を示す

様式-2(急)
土砂災害警戒区域・土砂災害特別警戒区域
区域図(その1)

土砂災害防止法施行令第二条の基準に該当する区域		N 縮尺 1:2,500	自然現象の種類	急傾斜地の崩壊	区域番号	十津川-平谷-010-急-Y・R
土砂災害防止法施行令第三条の基準に該当する区域			告示番号		区域名称	十津川村平谷(010) 急傾斜地崩壊警戒区域・特別警戒区域
土砂等の(移動)高さが1m以下の場合、土砂等の移動による力が100kN/mを超える区域			告示年月日		所在地	吉野郡十津川村平谷
土砂等の堆積の高さが3mを超える区域						
それ以外の区域						

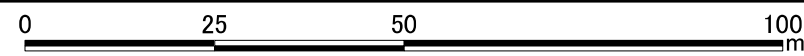
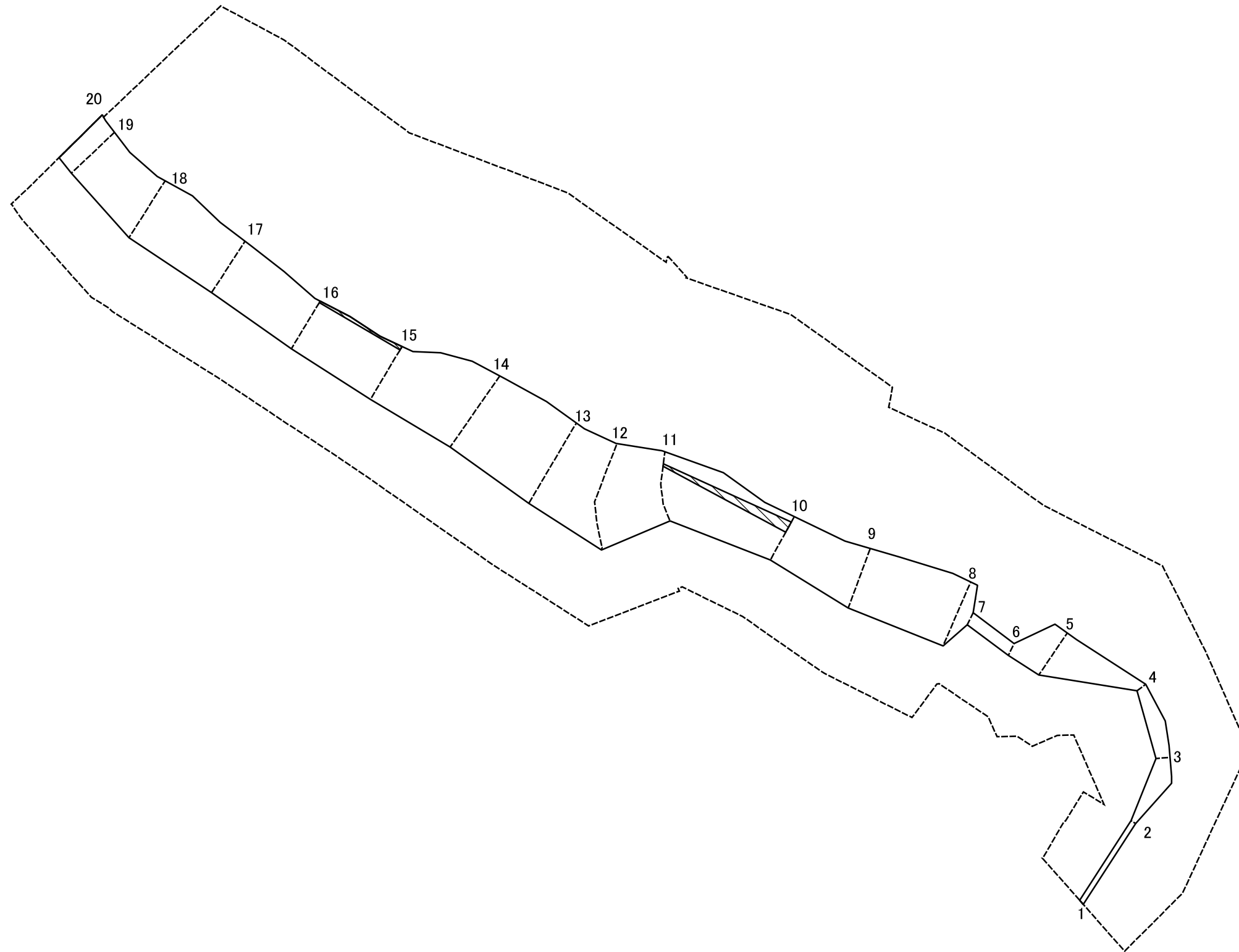
土砂災害警戒区域等の指定の公示に係る図書(その2-2)



図中の数字は横断測線番号を示す

様式-2-2(急) 土砂災害特別警戒区域の区域区分図 (急傾斜地の崩壊に伴う土石等の移動により 建築物の地上部に作用すると想定される力)	土砂災害防止法施行令第二条の基準に該当する区域		自然現象の種類 急傾斜地の崩壊	区域番号	十津川-平谷-010-急-Y・R
	土砂災害防止法施行令第三条の基準に該当する区域			告示番号	十津川村平谷(010) 急傾斜地崩壊警戒区域・特別警戒区域
	それ以外の区域		縮尺 1:1,000	告示年月日	所在地

土砂災害警戒区域等の指定の公示に係る図書(その2-3)



図中の数字は横断測線番号を示す

様式-2-3(急) 土砂災害特別警戒区域の区域区分図 (急傾斜地の崩壊に伴う土石等の堆積により 建築物の地上部に作用すると想定される力)	土砂災害防止法施行令第二条の基準に該当する区域		自然現象 の種類 急傾斜地の崩壊	区域番号	十津川-平谷-010-急-Y-R
	土砂災害防止法 施行令第三条の 基準に該当する 区域			告示番号	十津川村平谷(010) 急傾斜地崩壊警戒区域・特別警戒区域
	それ以外の区域		縮尺 1:1,000	告示年月日	所在地

土砂災害警戒区域等の指定の公示に係る図書(その3)(案)

横断測線の区間	土石等の移動により建築物の地上部に作用すると想定される力				土石等の堆積により建築物の地上部に作用すると想定される力				横断測線の区間	土石等の移動により建築物の地上部に作用すると想定される力				土石等の堆積により建築物の地上部に作用すると想定される力			
	土石等の(移動)高さが1m以下の場合、土石等の移動による力が100kN/m ² を超える区域		それ以外の区域		土石等の堆積の高さが3mを超える区域		それ以外の区域			土石等の(移動)高さが1m以下の場合、土石等の移動による力が100kN/m ² を超える区域		それ以外の区域		土石等の堆積の高さが3mを超える区域		それ以外の区域	
	力の大きさのうち最大のもの(kN/m ²)	土石等の高さ(m)	力の大きさのうち最大のもの(kN/m ²)	土石等の高さ(m)	力の大きさのうち最大のもの(kN/m ²)	土石等の高さ(m)	力の大きさのうち最大のもの(kN/m ²)	土石等の高さ(m)		力の大きさのうち最大のもの(kN/m ²)	土石等の高さ(m)	力の大きさのうち最大のもの(kN/m ²)	土石等の高さ(m)	力の大きさのうち最大のもの(kN/m ²)	土石等の高さ(m)	力の大きさのうち最大のもの(kN/m ²)	土石等の高さ(m)
1 ~ 2	-	-	18.88	1.00	-	-	14.40	2.85	~								
2 ~ 3	-	-	76.26	1.00	-	-	14.40	2.85	~								
3 ~ 4	-	-	76.26	1.00	-	-	9.44	1.87	~								
4 ~ 5	-	-	100.00	1.00	-	-	11.55	2.28	~								
5 ~ 6	-	-	100.00	1.00	-	-	13.80	2.73	~								
6 ~ 7	-	-	27.79	1.00	-	-	13.80	2.73	~								
7 ~ 8	-	-	100.00	1.00	-	-	13.80	2.73	~								
8 ~ 9	120.67	1.00	100.00	1.00	-	-	13.41	2.65	~								
9 ~ 10	-	-	100.00	1.00	-	-	15.16	3.00	~								
10 ~ 11	-	-	100.00	1.00	16.75	3.31	15.16	3.00	~								
11 ~ 12	139.95	1.00	100.00	1.00	-	-	15.16	3.00	~								
12 ~ 13	139.95	1.00	100.00	1.00	-	-	15.02	2.97	~								
13 ~ 14	137.70	1.00	100.00	1.00	-	-	15.02	2.97	~								
14 ~ 15	136.49	1.00	100.00	1.00	-	-	15.16	3.00	~								
15 ~ 16	121.72	1.00	100.00	1.00	17.04	3.37	15.16	3.00	~								
16 ~ 17	124.05	1.00	100.00	1.00	-	-	15.16	3.00	~								
17 ~ 18	130.60	1.00	100.00	1.00	-	-	13.98	2.77	~								
18 ~ 19	130.60	1.00	100.00	1.00	-	-	13.84	2.74	~								
19 ~ 20	123.36	1.00	100.00	1.00	-	-	14.19	2.81	~								
~									~								
~									~								
~									~								
~									~								
~									~								
~									~								
~									~								
~									~								

様式-3(急) 建築物の構造の規制に必要な衝撃に関する事項	自然現象の種類	急傾斜地の崩壊	区域番号	十津川-平谷-010-急-Y・R
	告示番号		区域名称	十津川村平谷(010)急傾斜地崩壊警戒区域・特別警戒区域
	告示年月日		所在地	吉野郡十津川村平谷