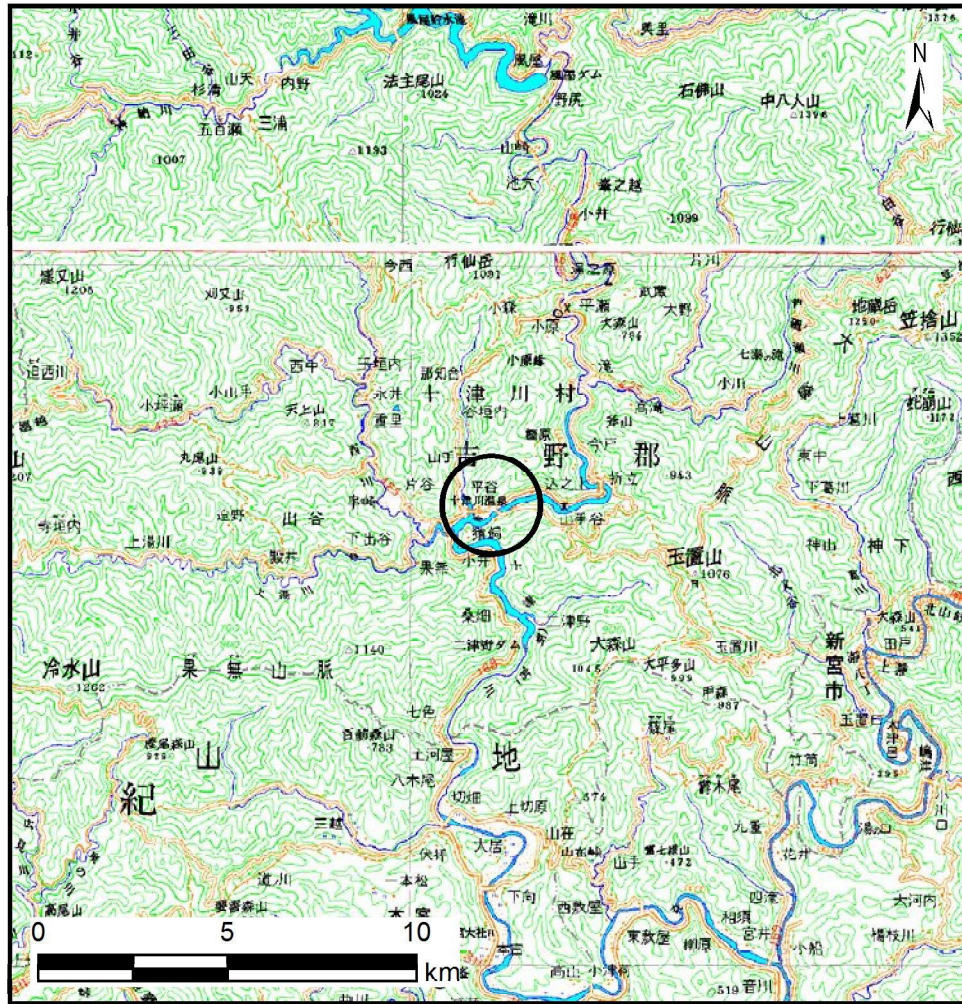
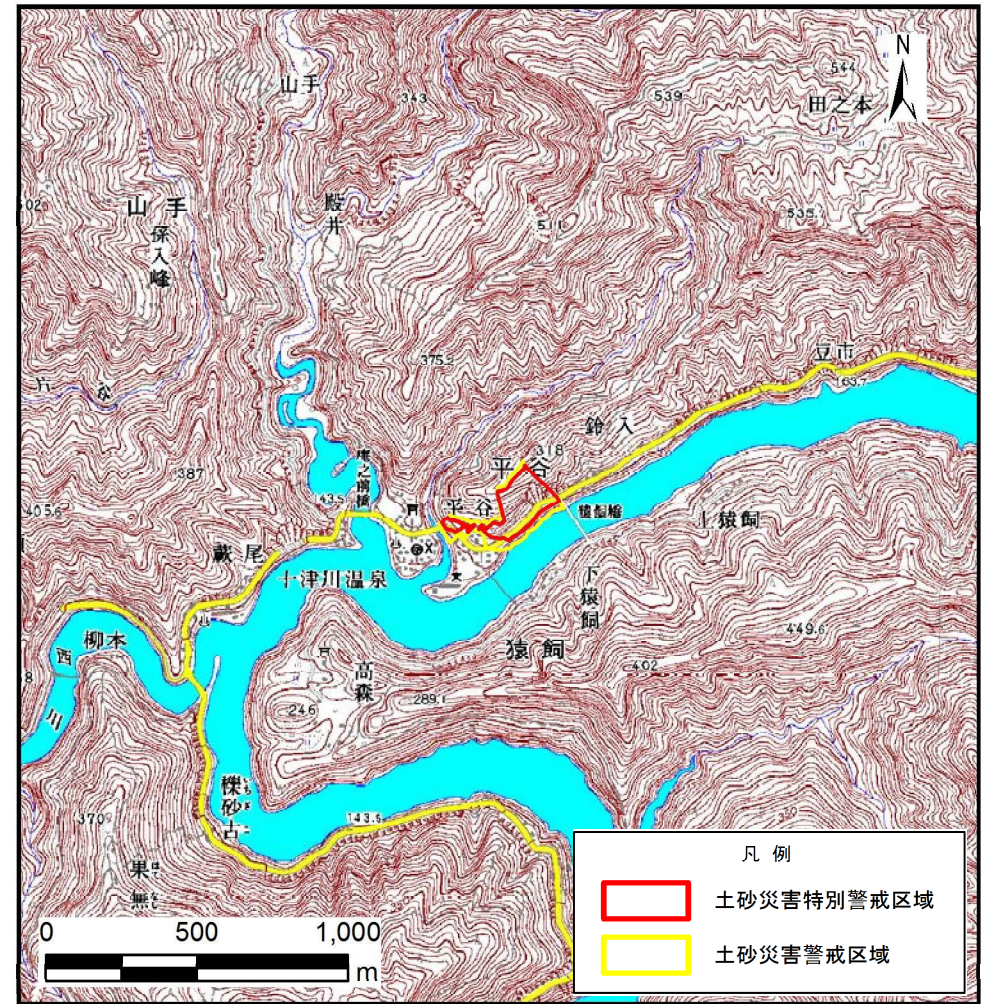


# 土砂災害警戒区域等の指定の公示に係る図書(その1)



(1/200, 000)



(1/25, 000)

様式-1(急)

土砂災害警戒区域・土砂災害特別警戒区域

位置図

自然現象の種類

急傾斜地の崩壊

区域番号

十津川-平谷-005-急-Y・R

区域名称

十津川村平谷(005)急傾斜地崩壊警戒区域・特別警戒区域

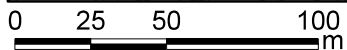
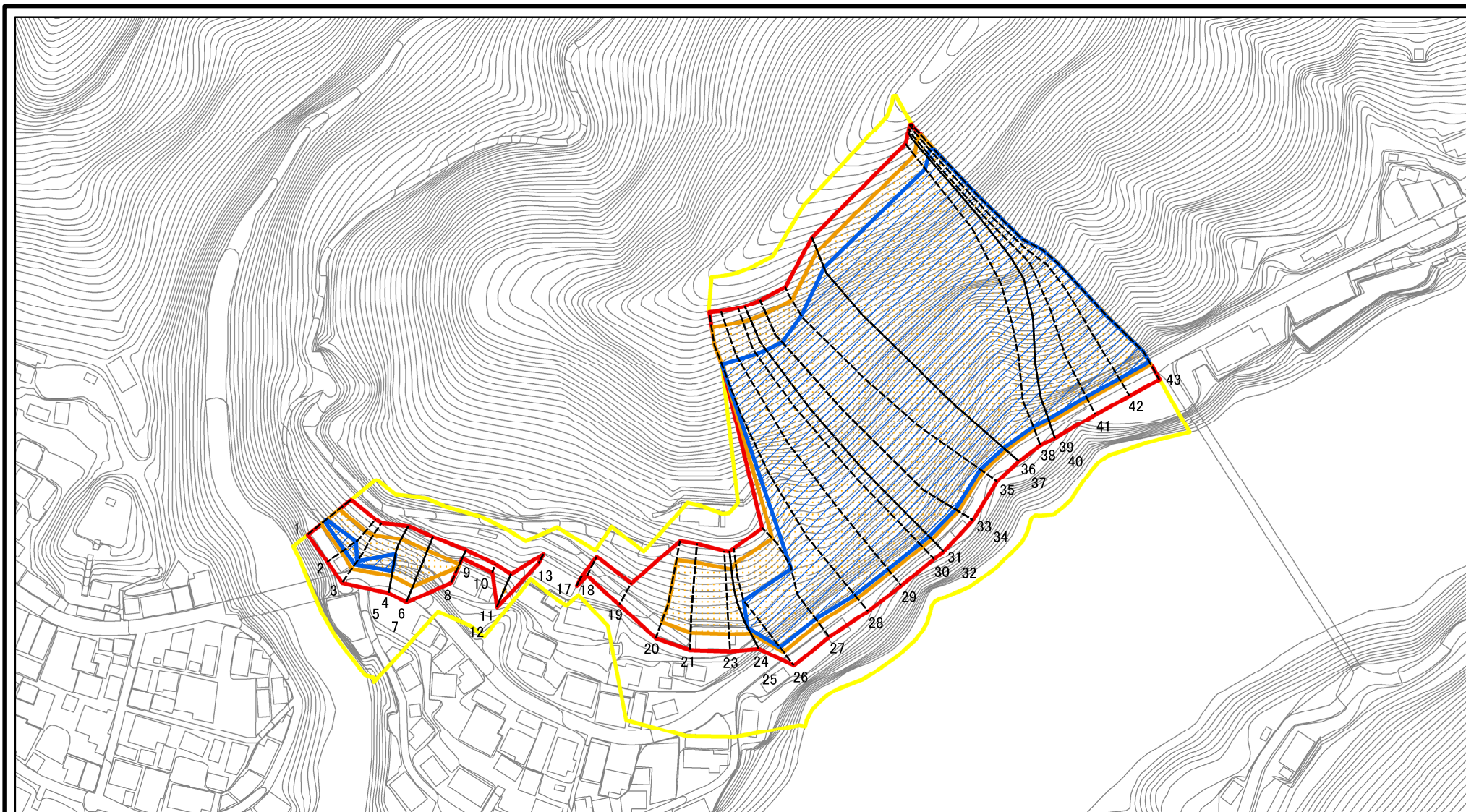
所在地

吉野郡十津川村平谷

この地図は、国土地理院長の承認を得て、同院発行の数値地図200000(地図画像)及び数値地図25000(地図画像)を複製したものである。(承認番号 平25情複、第390号)



# 土砂災害警戒区域等の指定の公示に係る図書(参考)



図中の数字は横断測線番号を示す

様式-2(急)(参考)

土砂災害警戒区域・土砂災害特別警戒区域  
区域図

土砂災害防止法施行令第二条の基準に該当する区域	
土砂災害防止法施行令第三条の基準に該当する区域	
土砂等の(移動)高さが1m以下の場合、土砂等の移動による力が100kN/mを超える区域	
土砂等の堆積の高さが3mを超える区域	
それ以外の区域	

N  
縮尺  
1:2,500

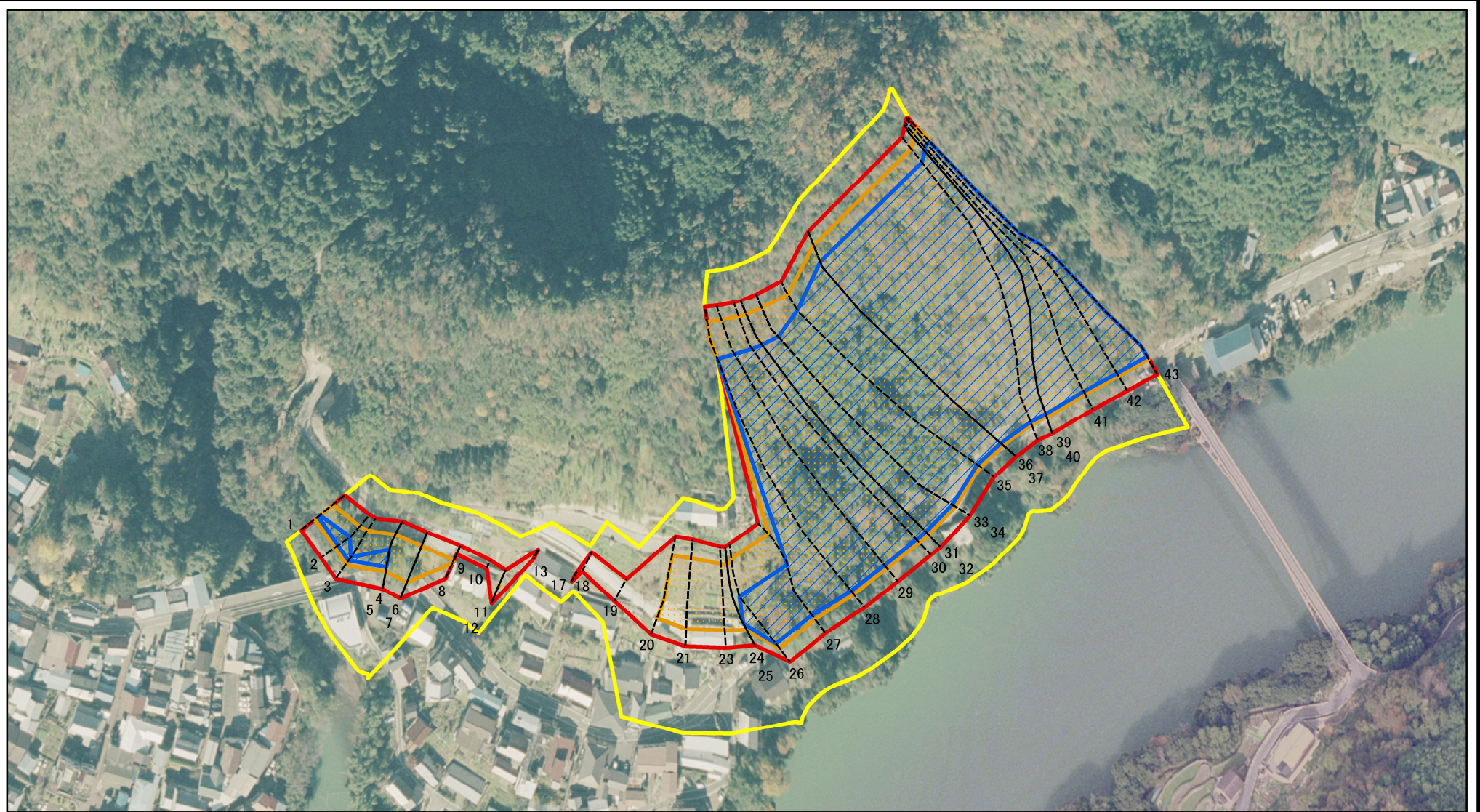
自然現象の種類  
告示番号  
告示年月日

急傾斜地の崩壊

区域番号	十津川-平谷-005-急-Y・R
区域名称	十津川村平谷(005) 急傾斜地崩壊警戒区域・特別警戒区域
所在地	吉野郡十津川村平谷



# 土砂災害警戒区域等の指定の公示に係る図書(参考)

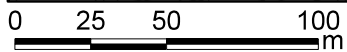
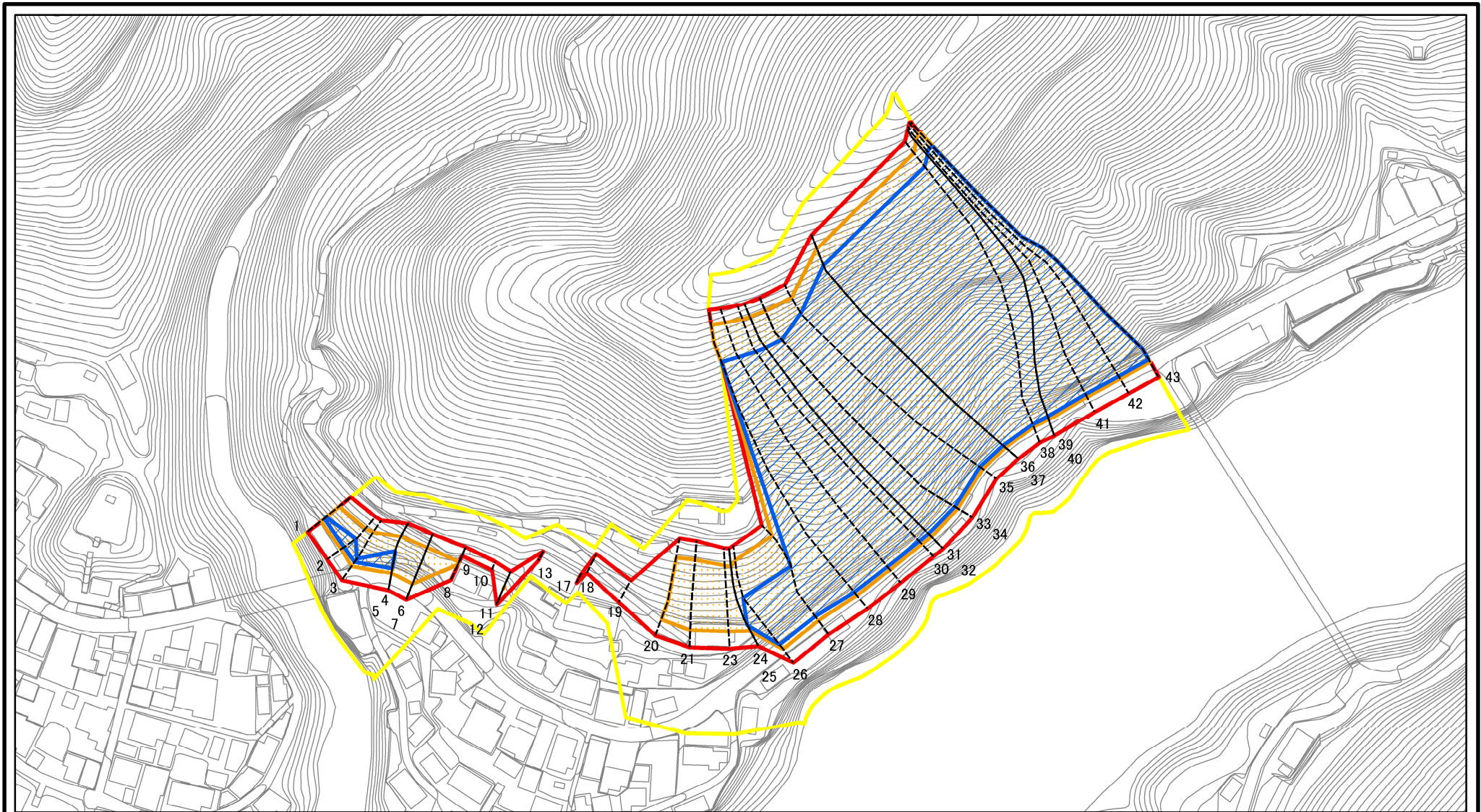


図中の数字は横断測線番号を示す

<b>様式-2(急)(参考)</b> <b>土砂災害警戒区域・土砂災害特別警戒区域</b> <b>区域図</b>	土砂災害防止法施行令第二条の基準に該当する区域		N 縮尺 1:2,500	自然現象の種類	急傾斜地の崩壊	区域番号	十津川-平谷-005-急-Y・R
	土砂災害防止法施行令第三条の基準に該当する区域			告示番号		区域名称	十津川村平谷(005) 急傾斜地崩壊警戒区域・特別警戒区域
	それ以外の区域			告示年月日		所在地	吉野郡十津川村平谷



# 土砂災害警戒区域等の指定の公示に係る図書(その2)



図中の数字は横断測線番号を示す

様式-2(急)

土砂災害警戒区域・土砂災害特別警戒区域  
区域図

土砂災害防止法施行令第二条の基準に該当する区域

土砂災害防止法  
施行令第三条の  
基準に該当する  
区域

土石等の(移動)高さが1m以下の場合、  
土石等の移動による力が100kN/mを超える区域  
土石等の堆積の高さが3mを超える区域  
それ以外の区域



縮尺

1:2,500

自然現象  
の種類

告示番号

告示年月日

急傾斜地の崩壊

区域番号

区域名称

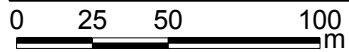
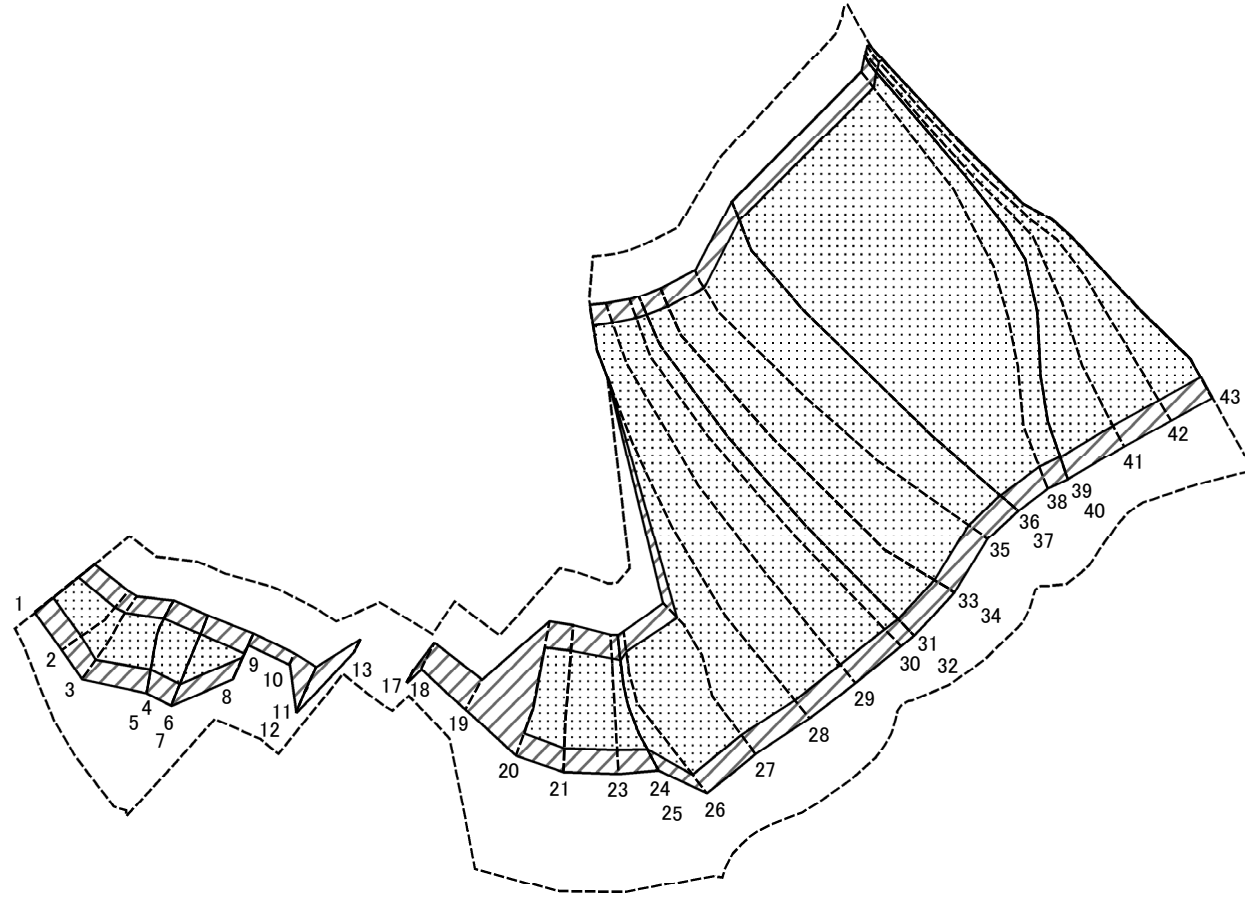
所在地

十津川-平谷-005-急-Y・R

十津川村平谷(005)  
急傾斜地崩壊警戒区域・特別警戒区域

吉野郡十津川村平谷

# 土砂災害警戒区域等の指定の公示に係る図書(その2-2)



図中の数字は横断測線番号を示す

様式-2-2(急)  
土砂災害特別警戒区域の区分図  
(急傾斜地の崩壊に伴う土石等の移動により  
建築物の地上部に作用すると想定される力)

土砂災害防止法施行令第二条の基準に該当する区域	
土砂災害防止法施行令第三条の基準に該当する区域	
それ以外の区域	

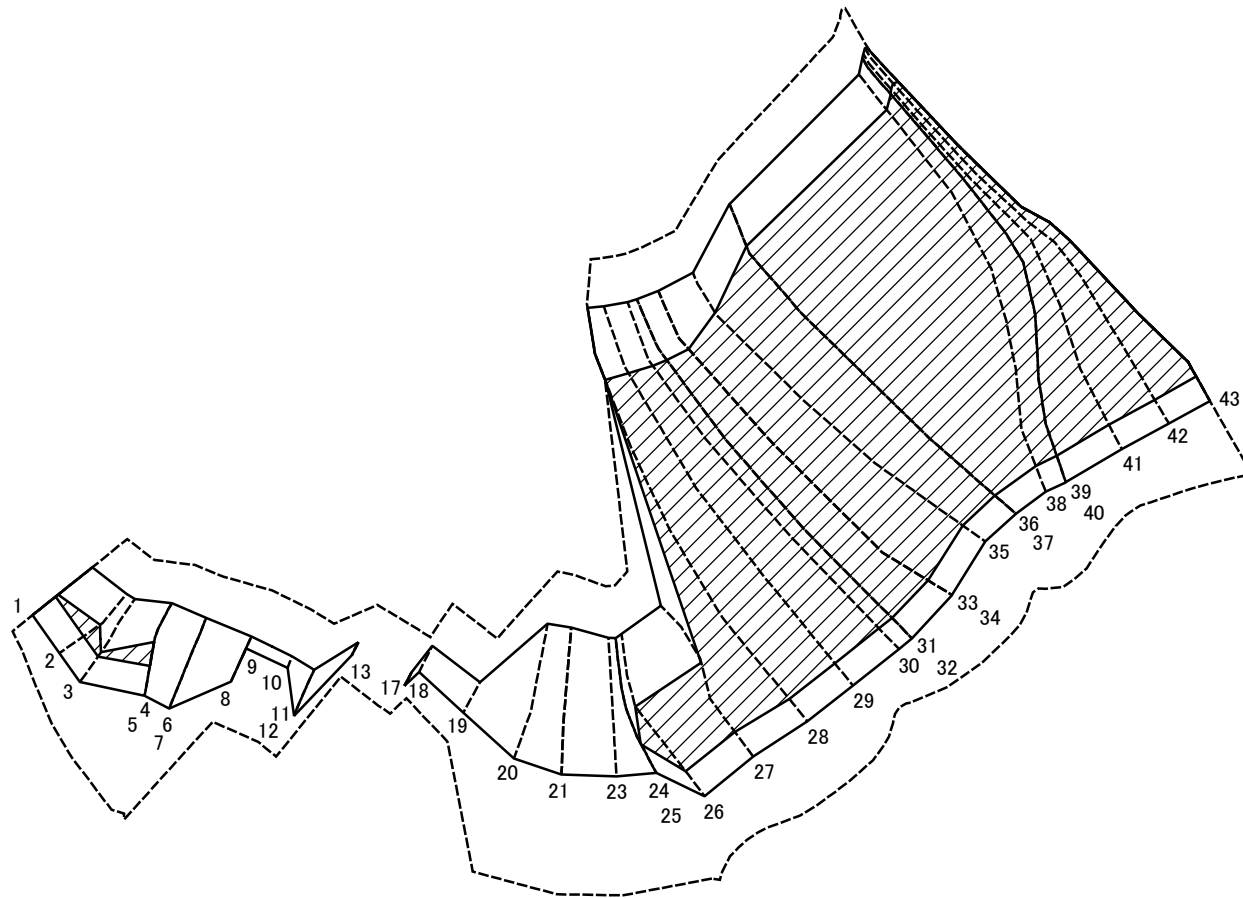
縮尺  
1:2,500

自然現象の種類  
告示番号  
告示年月日

急傾斜地の崩壊

区域番号	十津川-平谷-005-急-Y・R
区域名称	十津川村平谷(005) 急傾斜地崩壊警戒区域・特別警戒区域
所在地	吉野郡十津川村平谷

# 土砂災害警戒区域等の指定の公示に係る図書(その2-3)



図中の数字は横断測線番号を示す

様式-2-3(急)  
土砂災害特別警戒区域の区分図  
(急傾斜地の崩壊に伴う土石等の堆積により  
建築物の地上部に作用すると想定される力)

土砂災害防止法施行令第二条の基準に該当する区域	
土砂災害防止法施行令第三条の基準に該当する区域	
それ以外の区域	

縮尺	N
	1:2,500

自然現象の種類	急傾斜地の崩壊
告示番号	
告示年月日	

区域番号	十津川-平谷-005-急-Y・R
区域名称	十津川村平谷(005) 急傾斜地崩壊警戒区域・特別警戒区域
所在地	吉野郡十津川村平谷

# 土砂災害警戒区域等の指定の公示に係る図書(その3)

横断測線の区間	土石等の移動により建築物の地上部に作用すると想定される力				土石等の堆積により建築物の地上部に作用すると想定される力				横断測線の区間	土石等の移動により建築物の地上部に作用すると想定される力				土石等の堆積により建築物の地上部に作用すると想定される力			
	土石等の(移動)高さが1m以下の場合、土石等の移動による力が100kN/m <sup>2</sup> を超える区域		それ以外の区域		土石等の堆積の高さが3mを超える区域		それ以外の区域			土石等の(移動)高さが1m以下の場合、土石等の移動による力が100kN/m <sup>2</sup> を超える区域		それ以外の区域		土石等の堆積の高さが3mを超える区域		それ以外の区域	
	力の大きさのうち最大のもの(kN/m <sup>2</sup> )	土石等の高さ(m)	力の大きさのうち最大のもの(kN/m <sup>2</sup> )	土石等の高さ(m)	力の大きさのうち最大のもの(kN/m <sup>2</sup> )	土石等の高さ(m)	力の大きさのうち最大のもの(kN/m <sup>2</sup> )	土石等の高さ(m)		力の大きさのうち最大のもの(kN/m <sup>2</sup> )	土石等の高さ(m)	力の大きさのうち最大のもの(kN/m <sup>2</sup> )	土石等の高さ(m)	力の大きさのうち最大のもの(kN/m <sup>2</sup> )	土石等の高さ(m)	力の大きさのうち最大のもの(kN/m <sup>2</sup> )	土石等の高さ(m)
1 ~ 2	139.99	1.00	100.00	1.00	17.78	3.52	15.16	3.00	27 ~ 28	165.18	1.00	100.00	1.00	20.85	4.13	15.16	3.00
2 ~ 3	147.13	1.00	100.00	1.00	17.78	3.52	15.16	3.00	28 ~ 29	166.77	1.00	100.00	1.00	21.25	4.20	15.16	3.00
3 ~ 4	147.13	1.00	100.00	1.00	17.46	3.45	15.16	3.00	29 ~ 30	167.52	1.00	100.00	1.00	21.56	4.27	15.16	3.00
4 ~ 5	145.02	1.00	100.00	1.00	-	-	15.16	3.00	30 ~ 31	167.71	1.00	100.00	1.00	21.68	4.29	15.16	3.00
5 ~ 6	145.40	1.00	100.00	1.00	-	-	13.59	2.69	31 ~ 32	167.71	1.00	100.00	1.00	21.68	4.29	15.16	3.00
6 ~ 7	145.40	1.00	100.00	1.00	-	-	15.16	3.00	32 ~ 33	167.90	1.00	100.00	1.00	21.93	4.34	15.16	3.00
7 ~ 8	145.40	1.00	100.00	1.00	-	-	15.16	3.00	33 ~ 34	167.90	1.00	100.00	1.00	21.93	4.34	15.16	3.00
8 ~ 9	-	-	100.00	1.00	-	-	11.05	2.19	34 ~ 35	167.90	1.00	100.00	1.00	22.65	4.48	15.16	3.00
9 ~ 10	-	-	85.80	1.00	-	-	8.68	1.72	35 ~ 36	167.10	1.00	100.00	1.00	22.78	4.51	15.16	3.00
10 ~ 11	-	-	100.00	1.00	-	-	8.74	1.73	36 ~ 37	166.74	1.00	100.00	1.00	22.78	4.51	15.16	3.00
11 ~ 12	104.74	1.00	100.00	1.00	-	-	11.12	2.20	37 ~ 38	166.74	1.00	100.00	1.00	22.86	4.52	15.16	3.00
12 ~ 13	-	-	100.00	1.00	-	-	11.12	2.20	38 ~ 39	167.02	1.00	100.00	1.00	22.86	4.52	15.16	3.00
13 ~ 14	-	-	-	-	-	-	-	-	39 ~ 40	167.02	1.00	100.00	1.00	22.68	4.49	15.16	3.00
14 ~ 15	-	-	-	-	-	-	-	-	40 ~ 41	167.02	1.00	100.00	1.00	22.94	4.54	15.16	3.00
15 ~ 16	-	-	-	-	-	-	-	-	41 ~ 42	166.56	1.00	100.00	1.00	22.94	4.54	15.16	3.00
16 ~ 17	-	-	-	-	-	-	-	-	42 ~ 43	167.04	1.00	100.00	1.00	22.84	4.52	15.16	3.00
17 ~ 18	-	-	80.49	1.00	-	-	11.82	2.34	~								
18 ~ 19	-	-	87.97	1.00	-	-	9.46	1.87	~								
19 ~ 20	-	-	100.00	1.00	-	-	14.33	2.83	~								
20 ~ 21	144.81	1.00	100.00	1.00	-	-	15.13	2.99	~								
21 ~ 22	144.81	1.00	100.00	1.00	-	-	15.13	2.99	~								
22 ~ 23	148.19	1.00	100.00	1.00	-	-	13.31	2.63	~								
23 ~ 24	148.19	1.00	100.00	1.00	-	-	13.31	2.63	~								
24 ~ 25	145.65	1.00	100.00	1.00	-	-	15.16	3.00	~								
25 ~ 26	162.30	1.00	100.00	1.00	18.86	3.73	15.16	3.00	~								
26 ~ 27	163.69	1.00	100.00	1.00	19.29	3.82	15.16	3.00	~								

様式-3(急)  建築物の構造の規制に必要な衝撃に関する事項	自然現象の種類	急傾斜地の崩壊	区域番号	十津川-平谷-005-急-Y・R
	告示番号		区域名称	十津川村平谷(005) 急傾斜地崩壊警戒区域・特別警戒区域
	告示年月日		所在地	吉野郡十津川村平谷