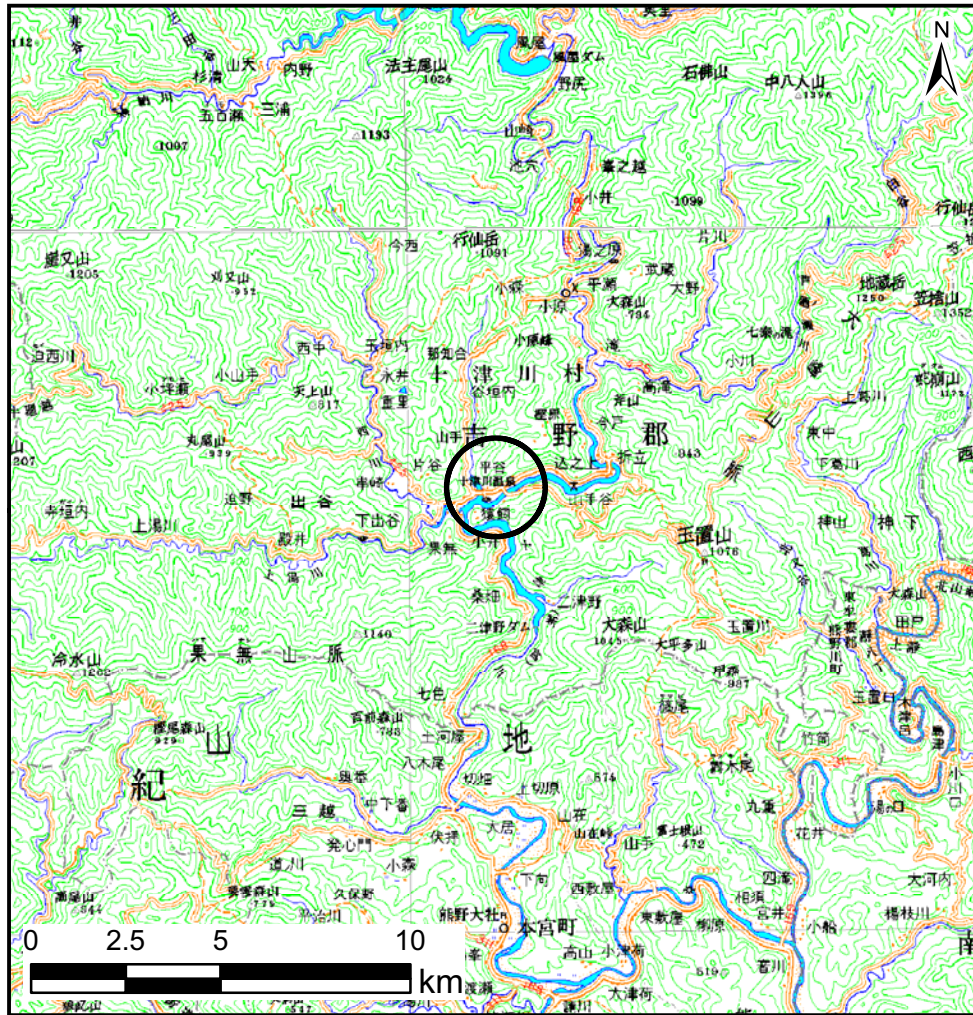
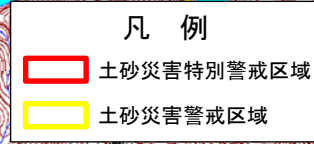
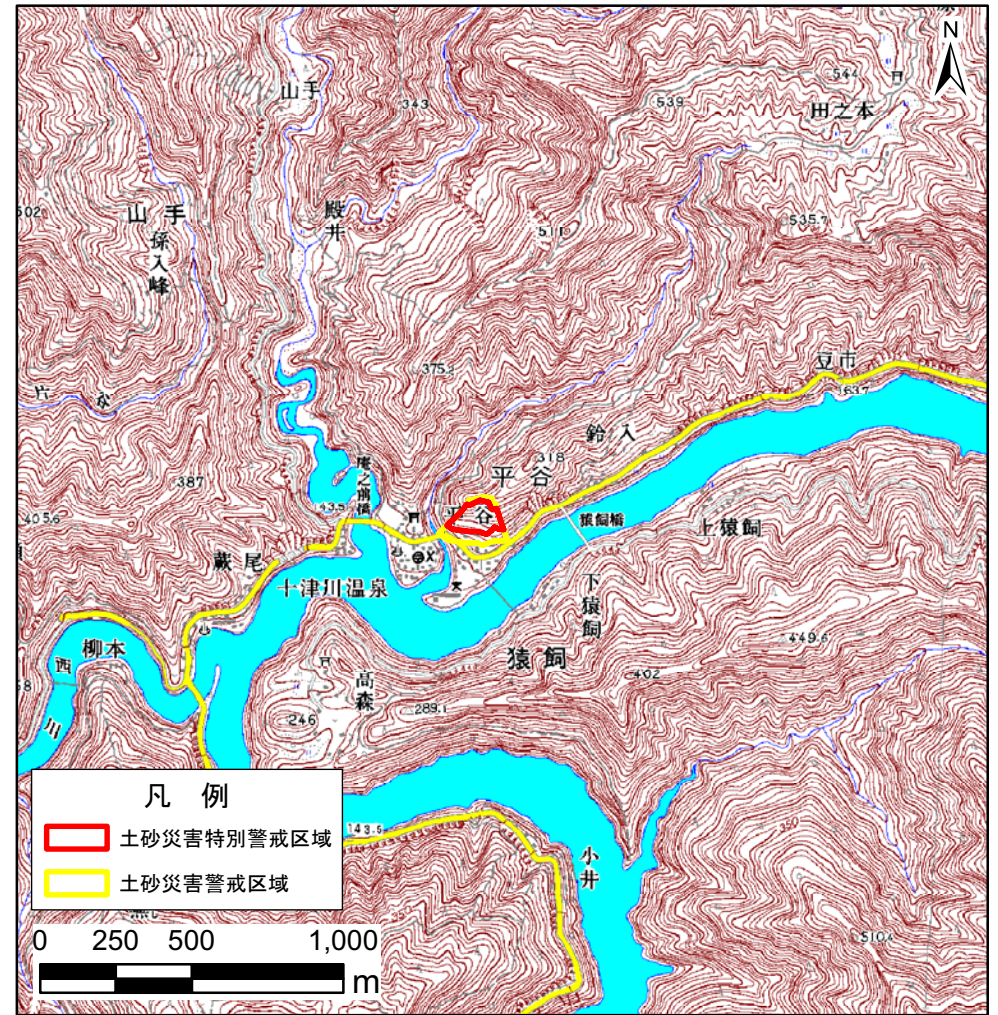


土砂災害警戒区域等の指定の公示に係る図書(その1)



(1/200,000)



0 250 500 1,000 m

(1/25,000)

様式-1(急)

土砂災害警戒区域・土砂災害特別警戒区域
区域図

自然現象の種類

区域番号

区域名称

所在地

急傾斜地の崩壊

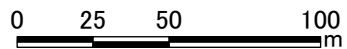
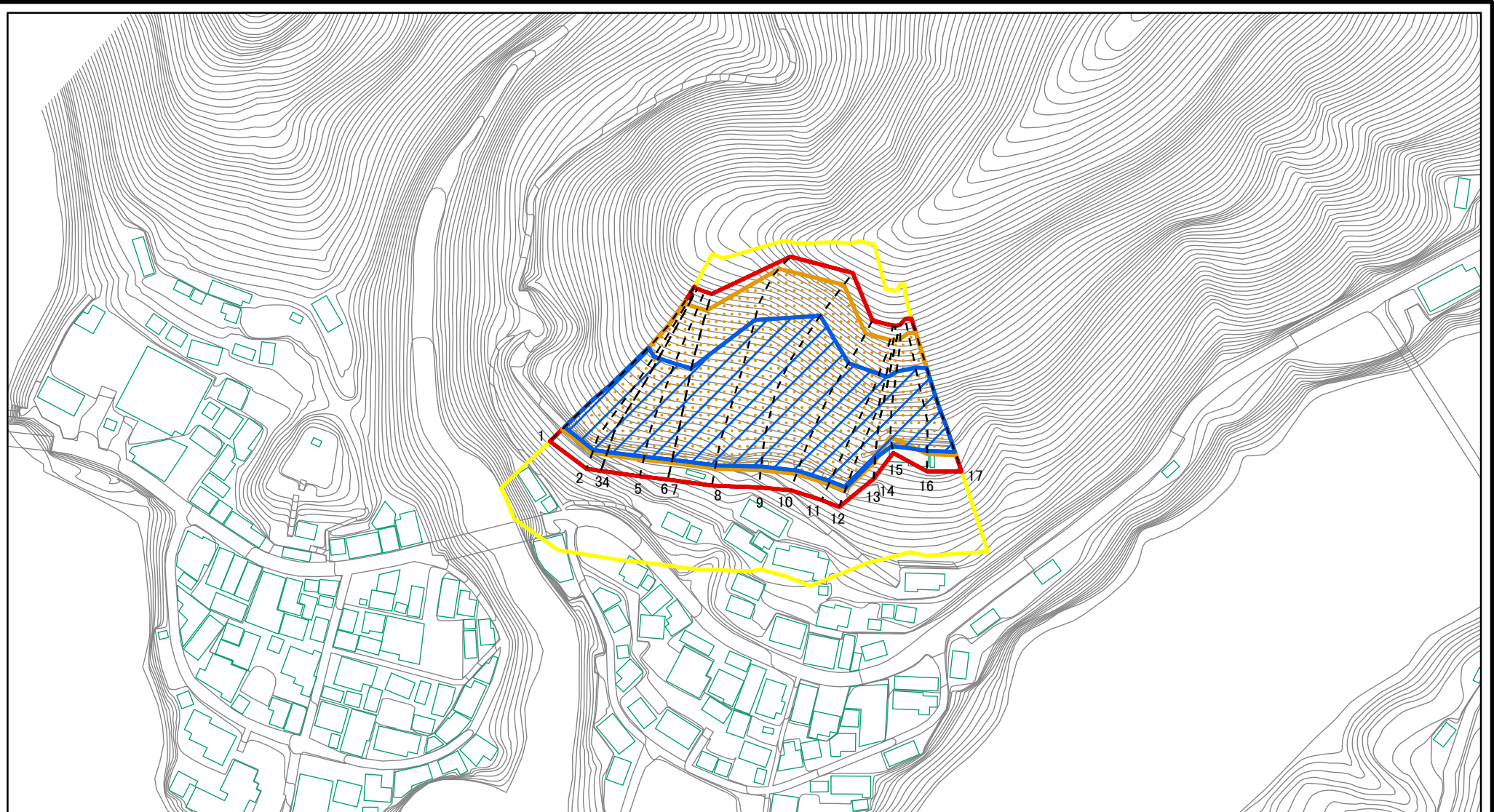
十津川-平谷-004-急-Y・R

十津川村平谷(004)急傾斜地崩壊警戒区域・特別警戒区域

吉野郡十津川村平谷

この地図は、国土地理院長の承認を得て、同院発行の数値地図200,000(地図画像)及び数値地図25,000(地図画像)を複製したものである。(承認番号 平25情複、第390号)

土砂災害警戒区域等の指定の公示に係る図書(その2)



図中の数字は横断測線番号を示す

様式-2(急)

土砂災害警戒区域・土砂災害特別警戒区域

区域図(その1)

土砂災害防止法施行令第二条の基準に該当する区域	
土砂災害防止法施行令第三条の基準に該当する区域	
土砂等の(移動)高さが1m以下の場合、土砂等の移動による力が100kN/mを超える区域	
土砂等の堆積の高さが3mを超える区域	
それ以外の区域	



縮尺

1:2,500

自然現象の種類

告示番号

告示年月日

急傾斜地の崩壊

区域番号

区域名称

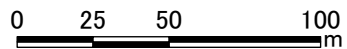
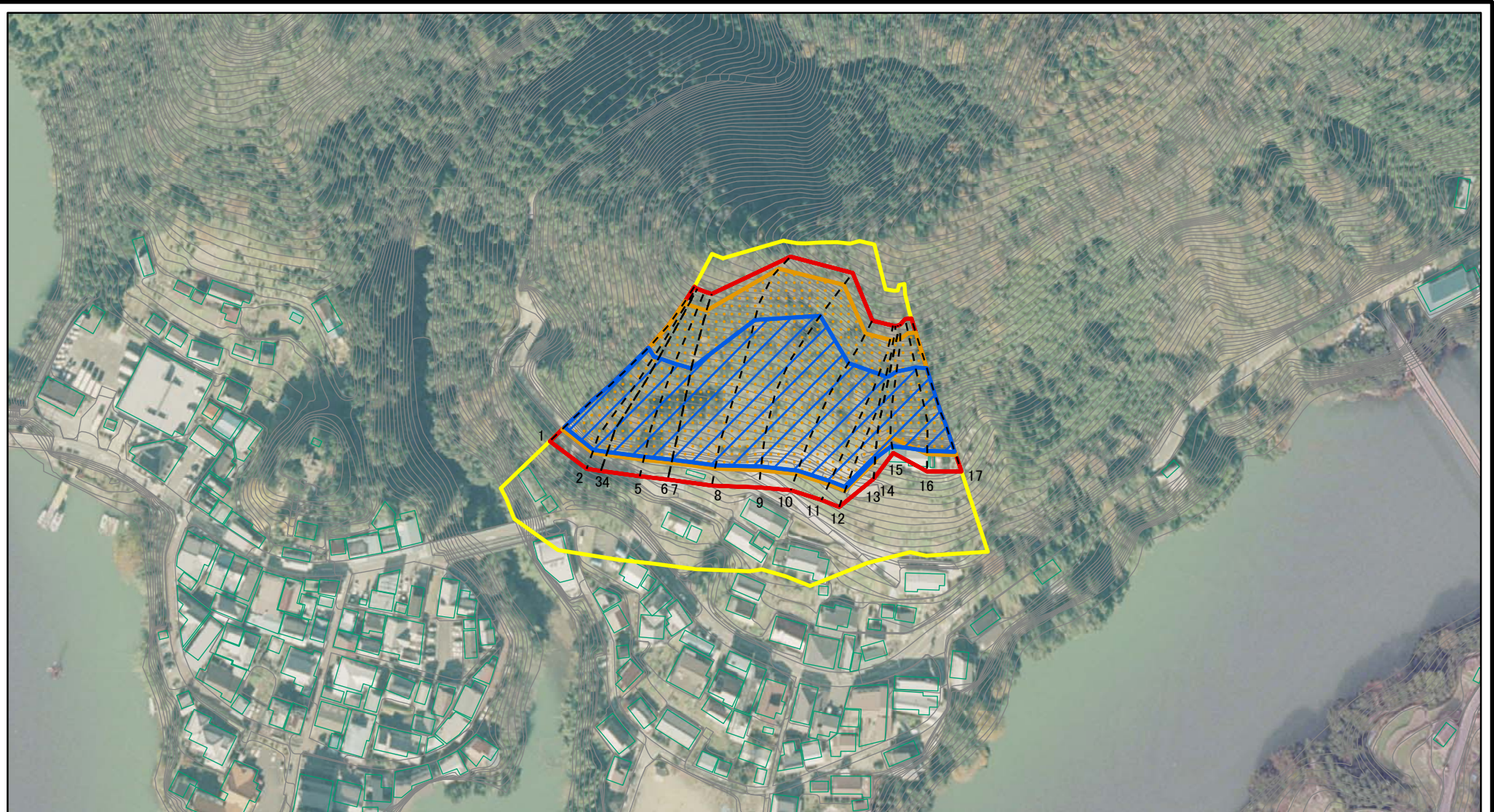
所在地

十津川-平谷-004-急-Y・R

十津川村平谷(004)
急傾斜地崩壊警戒区域・特別警戒区域

吉野郡十津川村平谷

土砂災害警戒区域等の指定の公示に係る図書(その2)



図中の数字は横断測線番号を示す

様式-2(急)
土砂災害警戒区域・土砂災害特別警戒区域
区域図(その1)

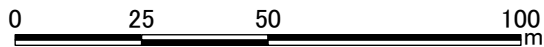
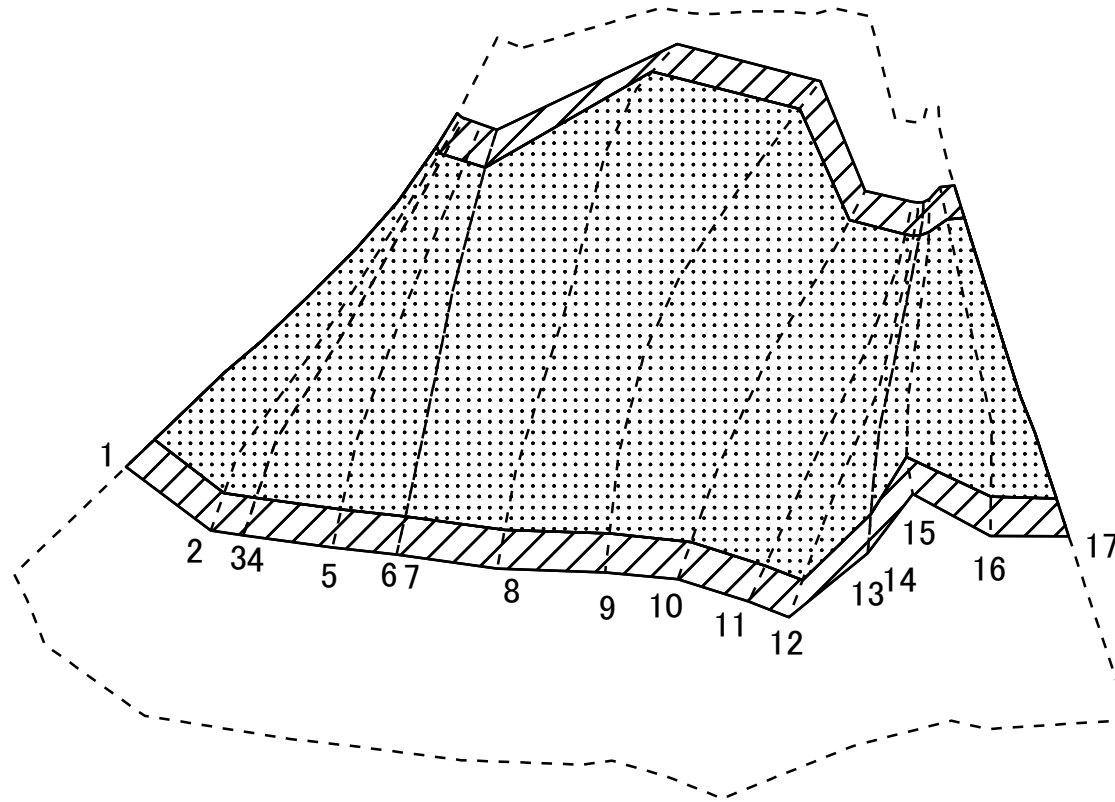
土砂災害防止法施行令第二条の基準に該当する区域	
土砂災害防止法施行令第三条の基準に該当する区域	
それ以外の区域	

	縮尺
	1:2,500

自然現象の種類	急傾斜地の崩壊
告示番号	
告示年月日	

区域番号	十津川-平谷-004-急-Y・R
区域名称	十津川村平谷(004) 急傾斜地崩壊警戒区域・特別警戒区域
所在地	吉野郡十津川村平谷

土砂災害警戒区域等の指定の公示に係る図書(その2-2)



図中の数字は横断測線番号を示す

様式-2-2(急)
土砂災害特別警戒区域の区域区分図
(急傾斜地の崩壊に伴う土石等の移動により
建築物の地上部に作用すると想定される力)

土砂災害防止法施行令第二条の基準に該当する区域



自然現象
の種類

急傾斜地の崩壊

区域番号

十津川-平谷-004-急-Y・R

土砂災害防止法
施行令第三条の
基準に該当する
区域

土石等の(移動)高さが1m以下の場合、
土石等の移動による力が100kN/m²を超える区域



縮尺

告示番号

区域名称

十津川村平谷(004)
急傾斜地崩壊警戒区域・特別警戒区域

それ以外の区域



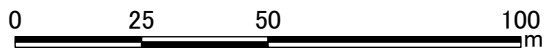
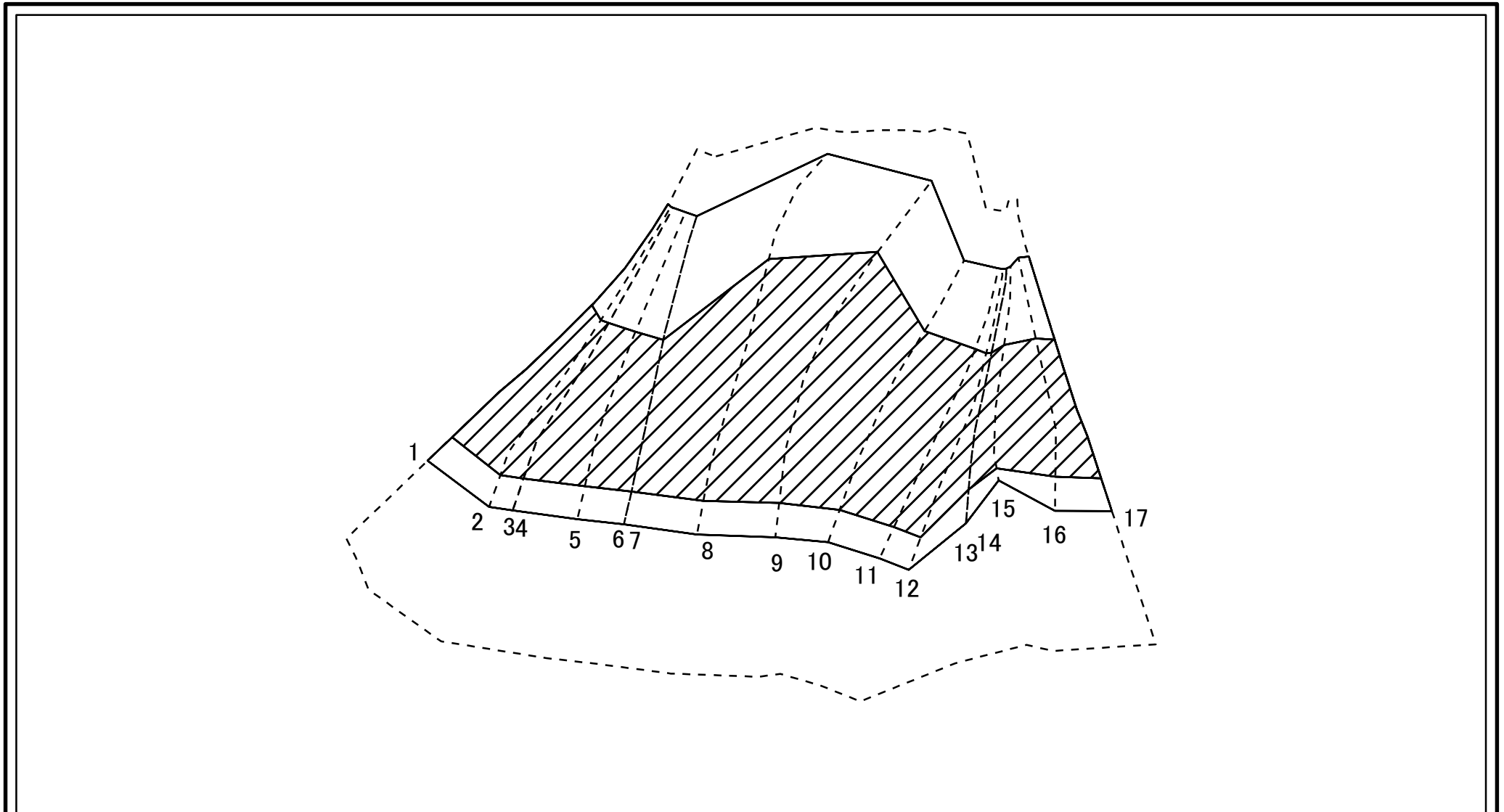
1:1,500

告示年月日

所在地

吉野郡十津川村平谷

土砂災害警戒区域等の指定の公示に係る図書(その2-3)



図中の数字は横断測線番号を示す

様式-2-3(急)
土砂災害特別警戒区域の区域区分図
(急傾斜地の崩壊に伴う土石等の堆積により
建築物の地上部に作用すると想定される力)

土砂災害防止法施行令第二条の基準に該当する区域



自然現象
の種類

急傾斜地の崩壊

区域番号

十津川-平谷-004-急-Y・R

土砂災害防止法
施行令第三条の
基準に該当する
区域

土石等の堆積の高さ3mを超える区域



告示番号

区域名称

十津川村平谷(004)
急傾斜地崩壊警戒区域・特別警戒区域

それ以外の区域



縮尺
1:1,500

告示年月日

所在地

吉野郡十津川村平谷

