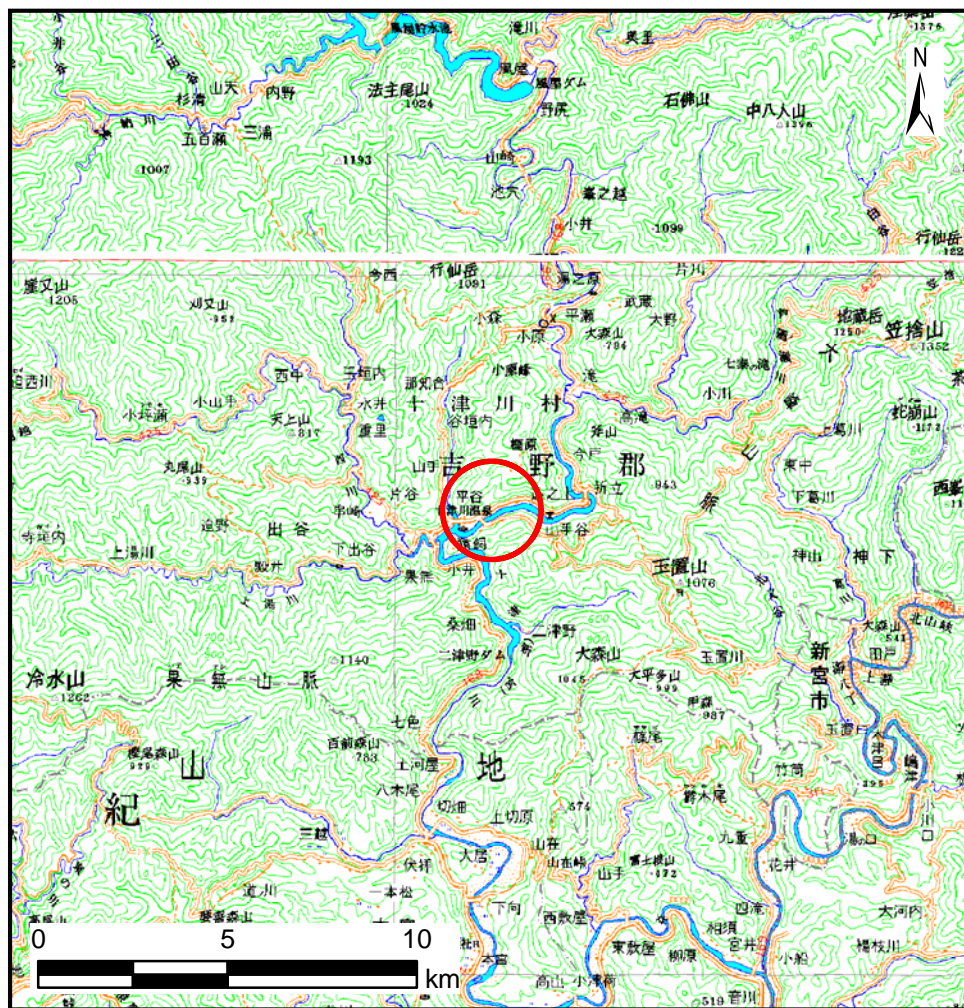
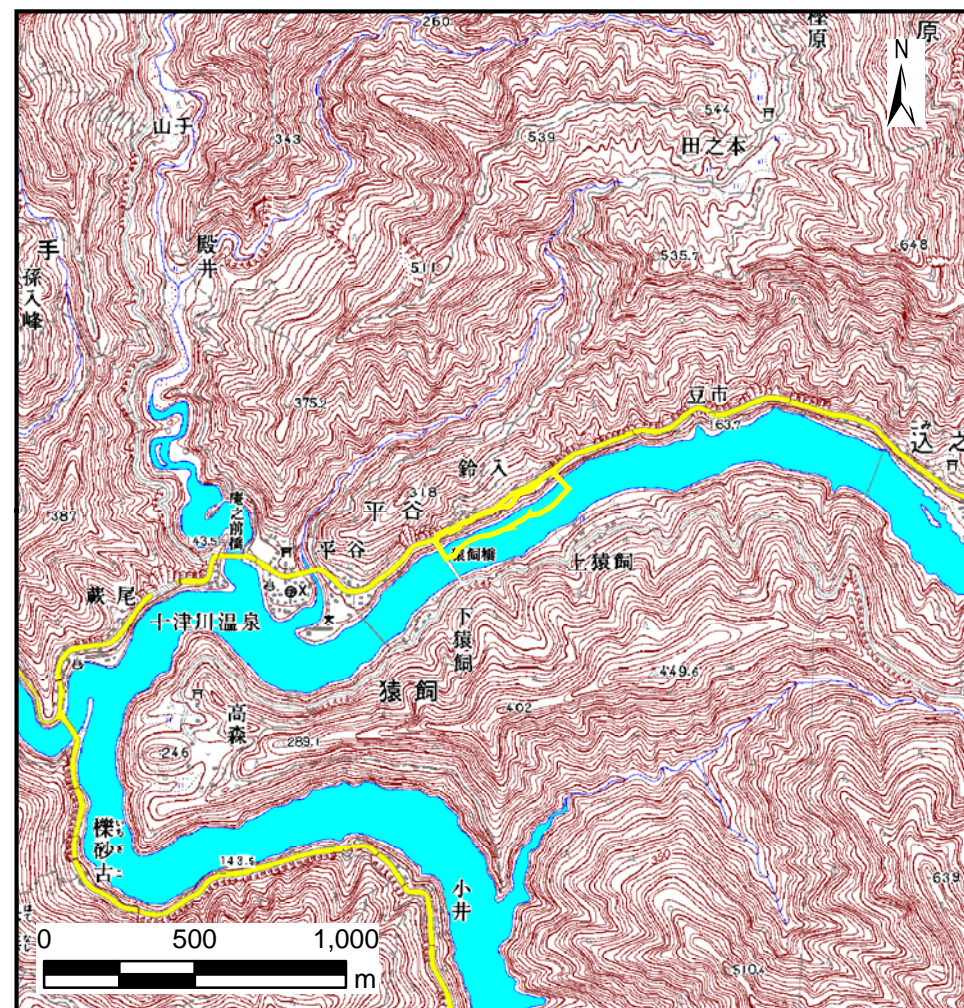


# 土砂災害警戒区域等の指定の公示に係る図書(その1)



(1/200, 000)



(1/25, 000)

様式-1(急)

土砂災害警戒区域・土砂災害特別警戒区域

位置図

自然現象の種類

急傾斜地の崩壊

区域番号

十津川-平谷-003-急-Y・R

区域名称

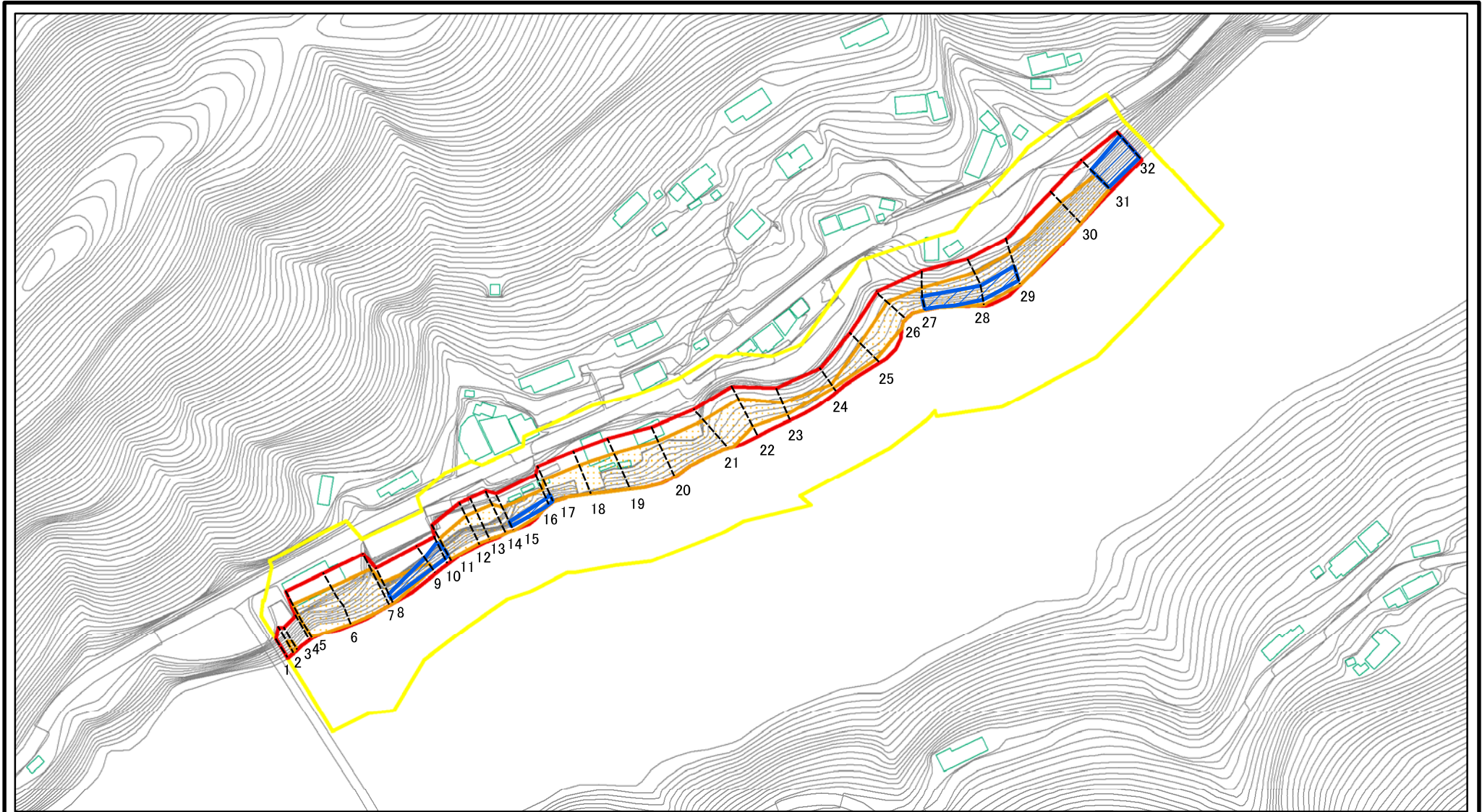
十津川村平谷(003)急傾斜地崩壊警戒区域・特別警戒区域

所在地

吉野郡十津川村平谷

この地図は、国土院院長の承認を得て、同院発行の数値地図200000(地図画像)及び数値地図25000(地図画像)を複製したものである。(承認番号 平25情複、第390号)

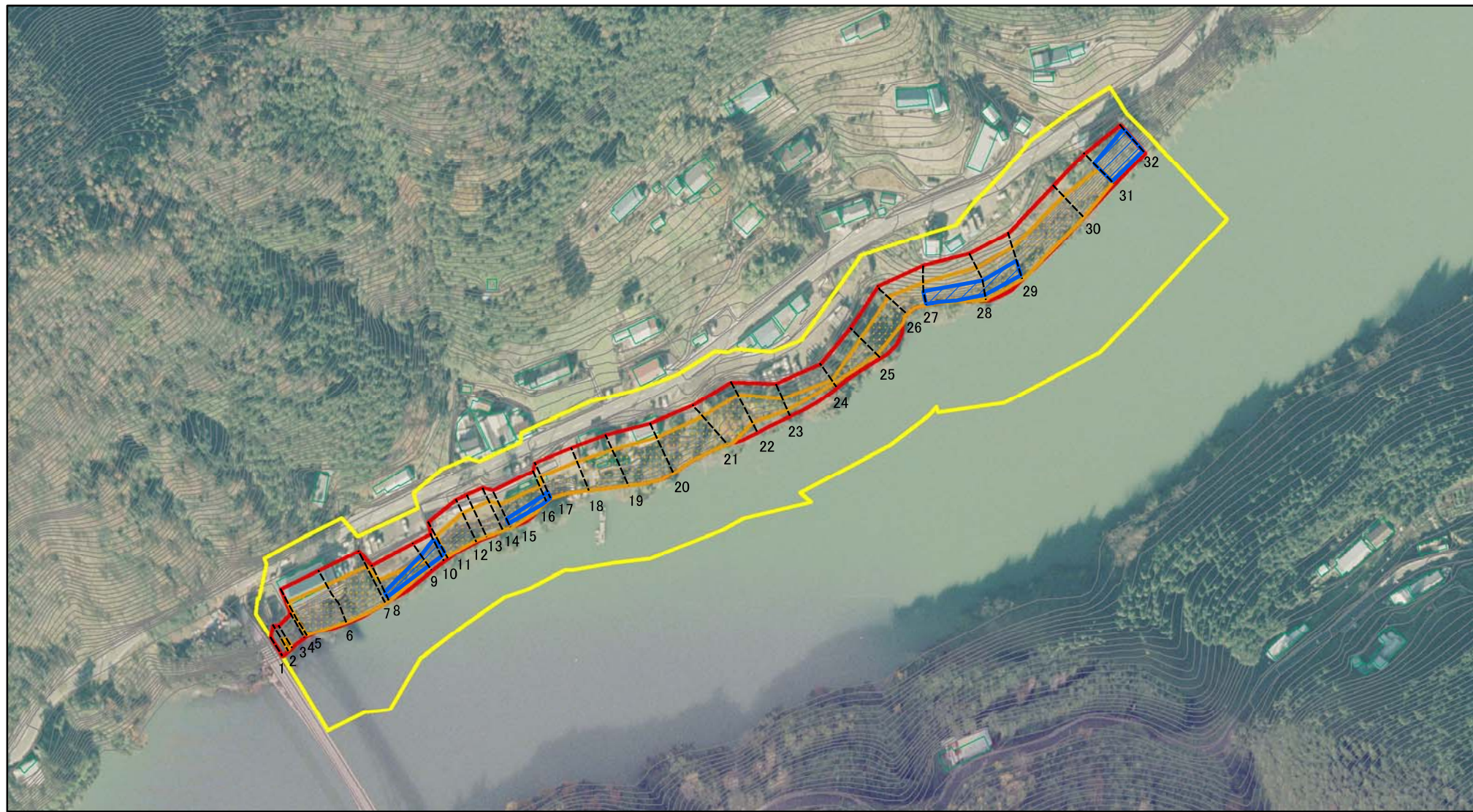
# 土砂災害警戒区域等の指定の公示に係る図書(その2)



図中の数字は横断測線番号を示す

様式-2(急) 土砂災害警戒区域・土砂災害特別警戒区域 区域図(その1)	土砂災害防止法施行令第二条の基準に該当する区域		N 縮尺 1:2,500	自然現象の種類	急傾斜地の崩壊	区域番号	十津川-平谷-003-急-Y・R
	土砂災害防止法施行令第三条の基準に該当する区域			告示番号		区域名称	十津川村平谷(003) 急傾斜地崩壊警戒区域・特別警戒区域
	それ以外の区域			告示年月日		所在地	吉野郡十津川村平谷

# 土砂災害警戒区域等の指定の公示に係る図書(その2)



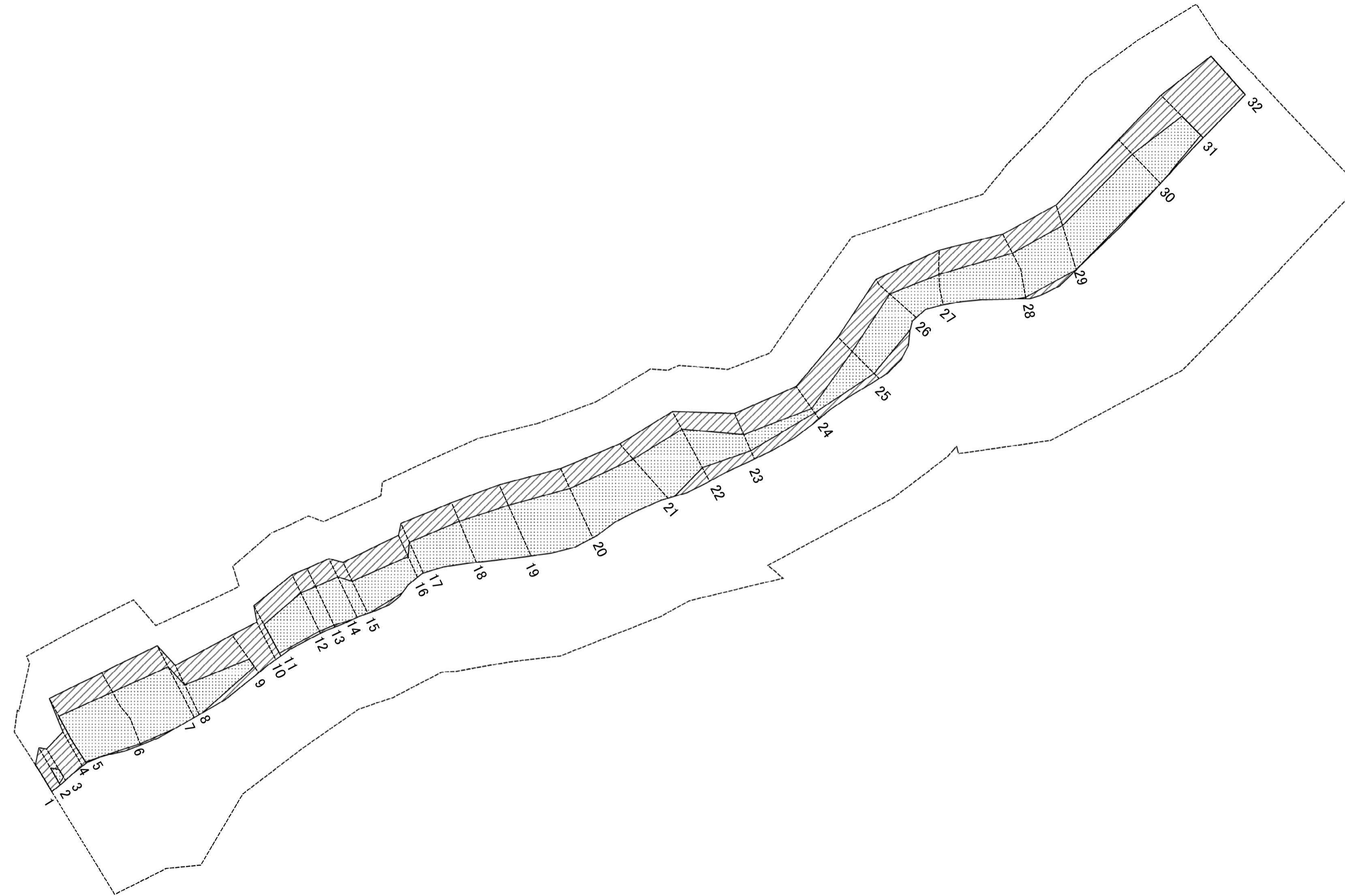
図中の数字は横断測線番号を示す

様式-2(急)  
土砂災害警戒区域・土砂災害特別警戒区域  
区域図(その1)

土砂災害防止法施行令第二条の基準に該当する区域		N 縮尺 1:2,500
土砂災害防止法施行令第三条の基準に該当する区域		
土石等の(移動)高さが1m以下の場合、土石等の移動による力が100kN/mを超える区域		
土石等の堆積の高さが3mを超える区域		
それ以外の区域		

自然現象の種類	急傾斜地の崩壊	区域番号	十津川-平谷-003-急-Y・R
告示番号		区域名称	十津川村平谷(003) 急傾斜地崩壊警戒区域・特別警戒区域
告示年月日		所在地	吉野郡十津川村平谷

# 土砂災害警戒区域等の指定の公示に係る図書(その2-2)



0 25 50 100  
m

図中の数字は横断測線番号を示す

様式-2-2(急)  
土砂災害特別警戒区域の区域区分図  
(急傾斜地の崩壊に伴う土石等の移動により  
建築物の地上部に作用すると想定される力)

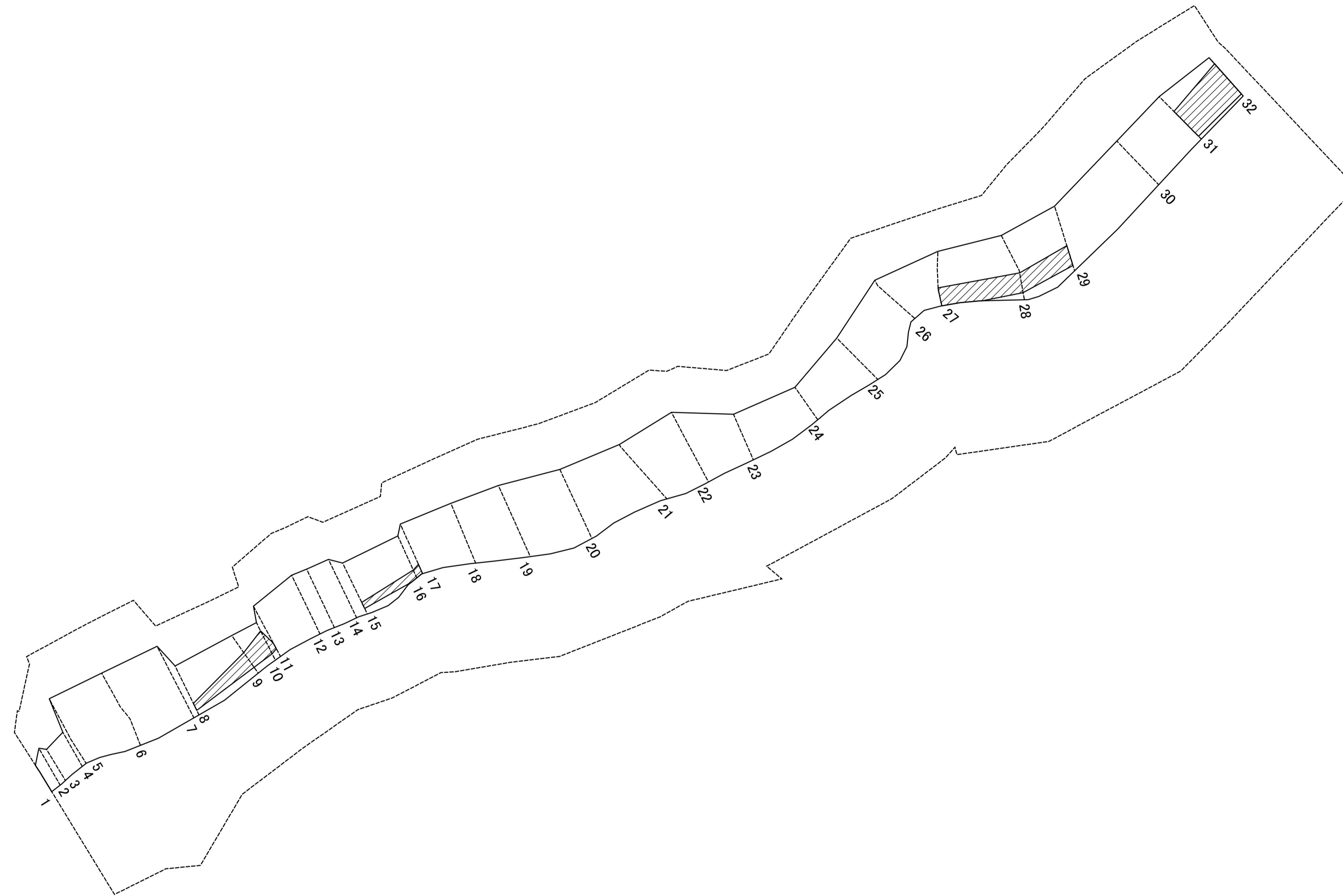
土砂災害防止法施行令第二条の基準に該当する区域	
土砂災害防止法施行令第三条の基準に該当する区域	
それ以外の区域	

N  
縮尺  
1:1,000

自然現象の種類	急傾斜地の崩壊
告示番号	
告示年月日	

区域番号	十津川-平谷-003-急-Y・R
区域名称	十津川村平谷(003) 急傾斜地崩壊警戒区域・特別警戒区域
所在地	吉野郡十津川村平谷

# 土砂災害警戒区域等の指定の公示に係る図書(その2-3)



0 25 50 100  
m

図中の数字は横断測線番号を示す

様式-2-3(急)  
土砂災害特別警戒区域の区域区分図  
(急傾斜地の崩壊に伴う土石等の堆積により  
建築物の地上部に作用すると想定される力)

土砂災害防止法施行令第二条の基準に該当する区域	
土砂災害防止法 施行令第三条の 基準に該当する 区域	土石等の堆積の高さが3mを超える区域 
	それ以外の区域 

N  
縮尺  
1:1,000

自然現象 の種類	急傾斜地の崩壊
告示番号	
告示年月日	

区域番号	十津川-平谷-003-急-Y・R
区域名称	十津川村平谷(003) 急傾斜地崩壊警戒区域・特別警戒区域
所在地	吉野郡十津川村平谷

# 土砂災害警戒区域等の指定の公示に係る図書(その3)(案)

横断測線の区間	土石等の移動により建築物の地上部に作用すると想定される力				土石等の堆積により建築物の地上部に作用すると想定される力				横断測線の区間	土石等の移動により建築物の地上部に作用すると想定される力				土石等の堆積により建築物の地上部に作用すると想定される力			
	土石等の(移動)高さが1m以下の場合、土石等の移動による力が100kN/m <sup>2</sup> を超える区域		それ以外の区域		土石等の堆積の高さが3mを超える区域		それ以外の区域			土石等の(移動)高さが1m以下の場合、土石等の移動による力が100kN/m <sup>2</sup> を超える区域		それ以外の区域		土石等の堆積の高さが3mを超える区域		それ以外の区域	
	力の大きさのうち最大のもの(kN/m <sup>2</sup> )	土石等の高さ(m)	力の大きさのうち最大のもの(kN/m <sup>2</sup> )	土石等の高さ(m)	力の大きさのうち最大のもの(kN/m <sup>2</sup> )	土石等の高さ(m)	力の大きさのうち最大のもの(kN/m <sup>2</sup> )	土石等の高さ(m)		力の大きさのうち最大のもの(kN/m <sup>2</sup> )	土石等の高さ(m)	力の大きさのうち最大のもの(kN/m <sup>2</sup> )	土石等の高さ(m)	力の大きさのうち最大のもの(kN/m <sup>2</sup> )	土石等の高さ(m)	力の大きさのうち最大のもの(kN/m <sup>2</sup> )	土石等の高さ(m)
1 ~ 2	-	-	100.00	1.00	-	-	15.16	3.00	27 ~ 28	140.68	1.00	100.00	1.00	18.71	3.70	15.16	3.00
2 ~ 3	118.38	1.00	100.00	1.00	-	-	14.47	2.86	28 ~ 29	140.68	1.00	100.00	1.00	17.80	3.52	15.16	3.00
3 ~ 4	-	-	100.00	1.00	-	-	15.16	3.00	29 ~ 30	140.20	1.00	100.00	1.00	-	-	15.16	3.00
4 ~ 5	-	-	100.00	1.00	-	-	15.16	3.00	30 ~ 31	138.24	1.00	100.00	1.00	-	-	15.16	3.00
5 ~ 6	144.45	1.00	100.00	1.00	-	-	14.53	2.88	31 ~ 32	-	-	100.00	1.00	22.89	4.53	15.16	3.00
6 ~ 7	142.71	1.00	100.00	1.00	-	-	13.70	2.71	~								
7 ~ 8	139.74	1.00	100.00	1.00	-	-	15.16	3.00	~								
8 ~ 9	132.85	1.00	100.00	1.00	17.87	3.54	15.16	3.00	~								
9 ~ 10	-	-	100.00	1.00	18.82	3.72	15.16	3.00	~								
10 ~ 11	-	-	100.00	1.00	18.82	3.72	15.16	3.00	~								
11 ~ 12	139.51	1.00	100.00	1.00	-	-	15.16	3.00	~								
12 ~ 13	139.51	1.00	100.00	1.00	-	-	15.04	2.98	~								
13 ~ 14	140.92	1.00	100.00	1.00	-	-	14.98	2.96	~								
14 ~ 15	140.92	1.00	100.00	1.00	-	-	15.16	3.00	~								
15 ~ 16	135.21	1.00	100.00	1.00	16.66	3.30	15.16	3.00	~								
16 ~ 17	138.36	1.00	100.00	1.00	16.66	3.30	15.16	3.00	~								
17 ~ 18	144.71	1.00	100.00	1.00	-	-	15.16	3.00	~								
18 ~ 19	144.71	1.00	100.00	1.00	-	-	14.58	2.88	~								
19 ~ 20	144.59	1.00	100.00	1.00	-	-	13.74	2.72	~								
20 ~ 21	145.31	1.00	100.00	1.00	-	-	14.40	2.85	~								
21 ~ 22	145.31	1.00	100.00	1.00	-	-	14.56	2.88	~								
22 ~ 23	139.24	1.00	100.00	1.00	-	-	14.56	2.88	~								
23 ~ 24	118.50	1.00	100.00	1.00	-	-	15.11	2.99	~								
24 ~ 25	131.36	1.00	100.00	1.00	-	-	15.11	2.99	~								
25 ~ 26	135.40	1.00	100.00	1.00	-	-	12.97	2.57	~								
26 ~ 27	135.40	1.00	100.00	1.00	-	-	15.16	3.00	~								

様式-3(急)  建築物の構造の規制に必要な衝撃に関する事項	自然現象の種類	急傾斜地の崩壊	区域番号	十津川-平谷-003-急-Y・R
	告示番号		区域名称	十津川村平谷(003)急傾斜地崩壊警戒区域・特別警戒区域
	告示年月日		所在地	吉野郡十津川村平谷