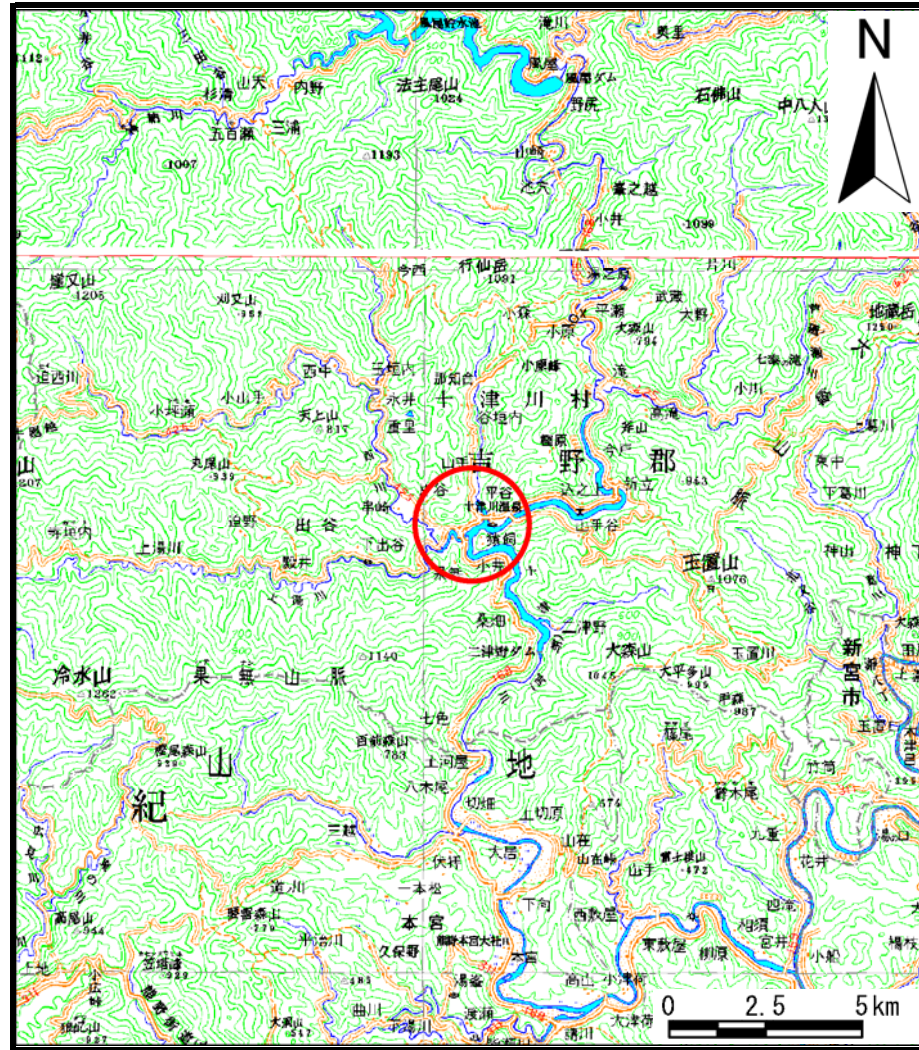
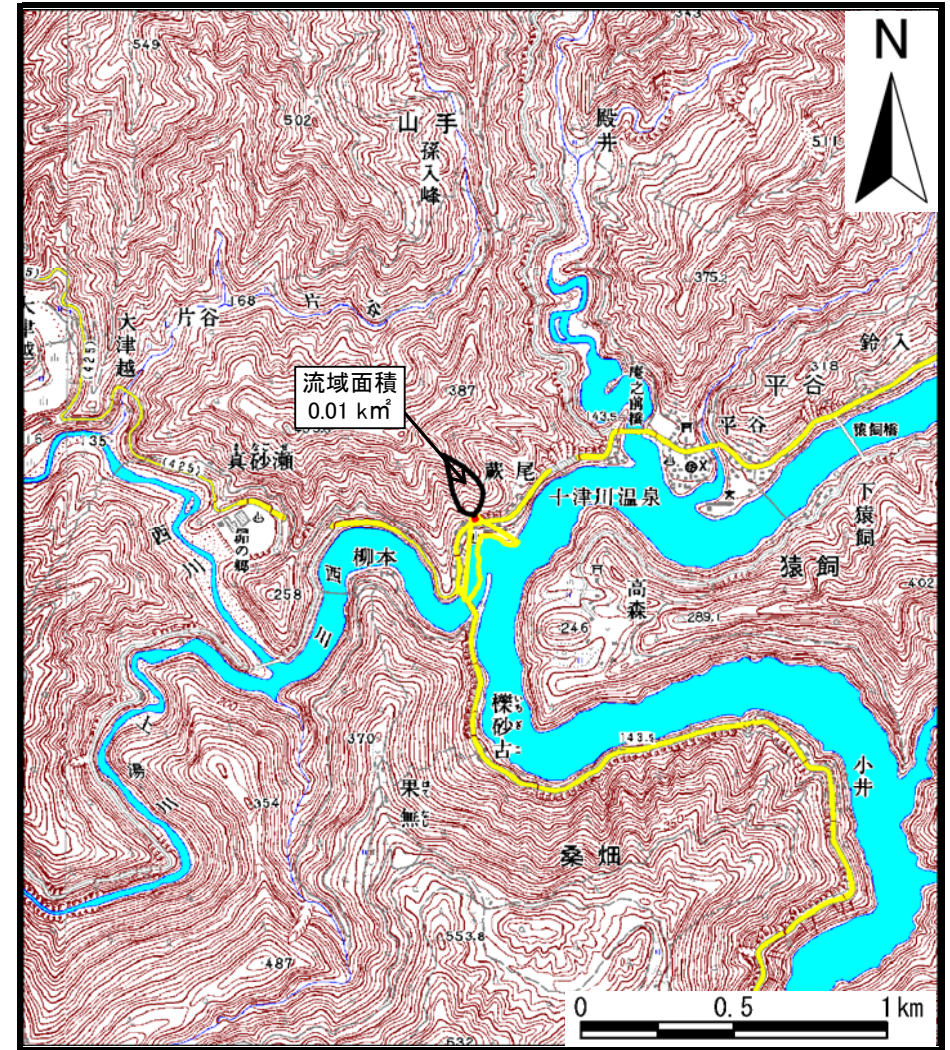


土砂災害警戒区域等の指定の公示に係る図書（その1）



(1/200,000)



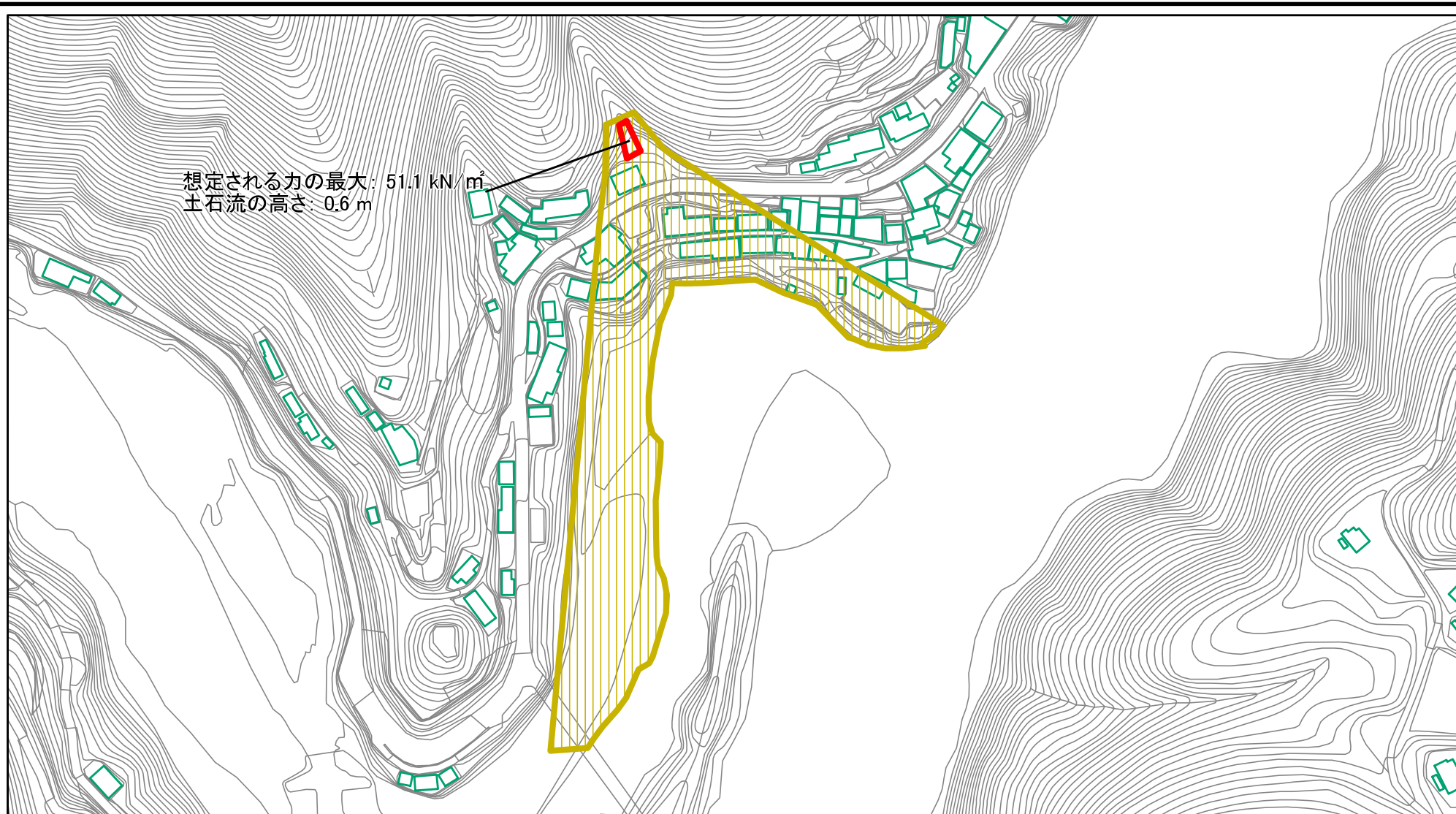
(1/25,000)

様式-1 (土)
土砂災害警戒区域・土砂災害特別警戒区域位置図

自然現象の種類	土石流
区域番号	十津川-平谷-003-土-Y・R
区域名称	十津川村平谷(003)土石流警戒区域・特別警戒区域
所在地	奈良県吉野郡十津川村平谷

この地図は、国土地理院長の承認を得て、同院発行の20万分の1・2万5千分の1の地形図を複製したものである。（承認番号 平25情複 第390号）

土砂災害警戒区域等の指定の公示に係る図書(その2)



0 25 50 100
m

様式-2(土)

土砂災害警戒区域・土砂災害特別警戒区域
区域図

土砂災害防止法施行令第二条の基準に該当する区域



土砂災害防止法施行令第三条の基準に該当する区域
 土石流の高さが1mを超える場合、土石等の移動による力が50kN/mを超える区域
 土石流の高さが1mを超える場合、土石等の移動による力が50kN/mを超えない区域
 それ以外の区域



縮尺
1:2,500

自然現象の種類

土石流

告示番号

告示年月日

区域番号

十津川-平谷-003-土-Y・R

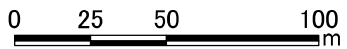
区域名称

十津川村平谷(003)
土石流警戒区域・特別警戒区域

所在地

奈良県吉野郡十津川村平谷

土砂災害警戒区域等の指定の公示に係る図書(その2)



様式-2(土) 土砂災害警戒区域・土砂災害特別警戒区域 区域図	土砂災害防止法施行令第二条の基準に該当する区域		N 縮尺 1:2,500	自然現象の種類	土石流	区域番号	十津川-平谷-003-土-Y・R	
	土砂災害防止法施行令第三条の基準に該当する区域	土石流の高さが1mを超える場合、土石等の移動による力が50kN/m ² を超える区域 土石流の高さが1mを超える場合、土石等の移動による力が50kN/m ² を超えない区域		 	告示番号		区域名称	十津川村平谷(003) 土石流警戒区域・特別警戒区域
		それ以外の区域		告示年月日		所在地	奈良県吉野郡十津川村平谷	