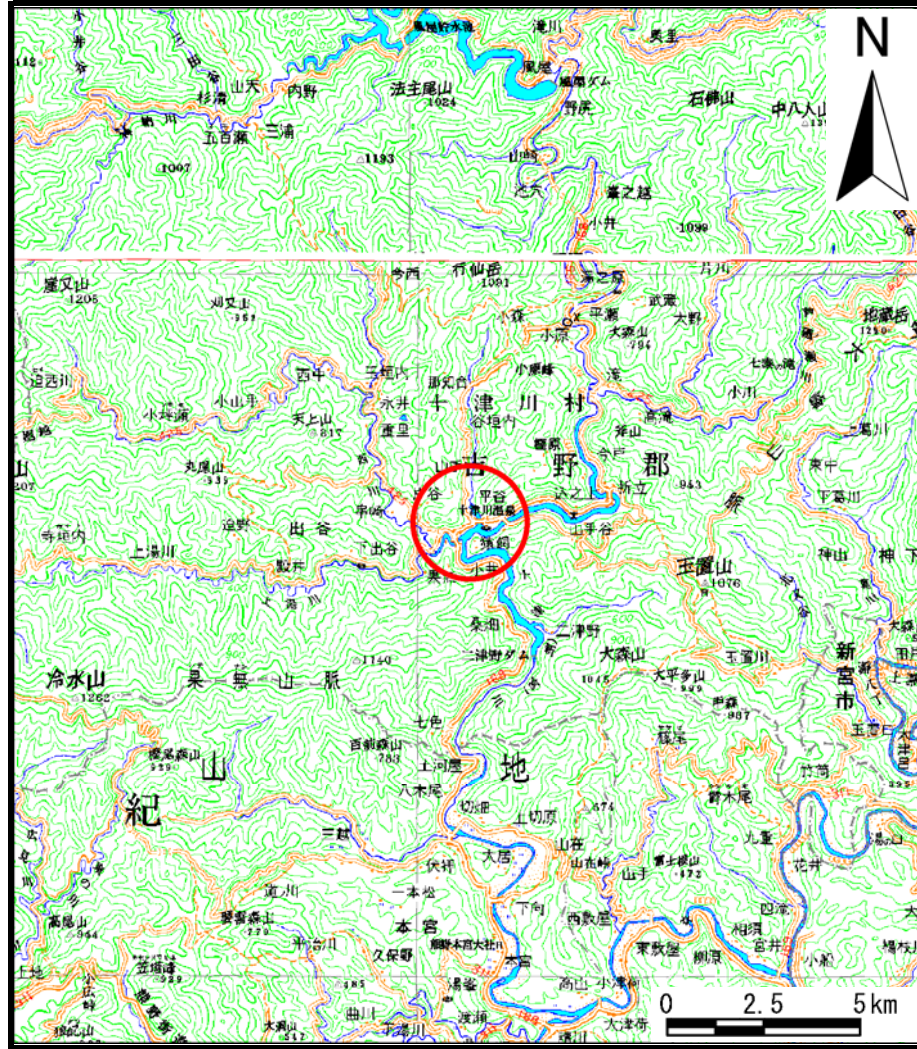
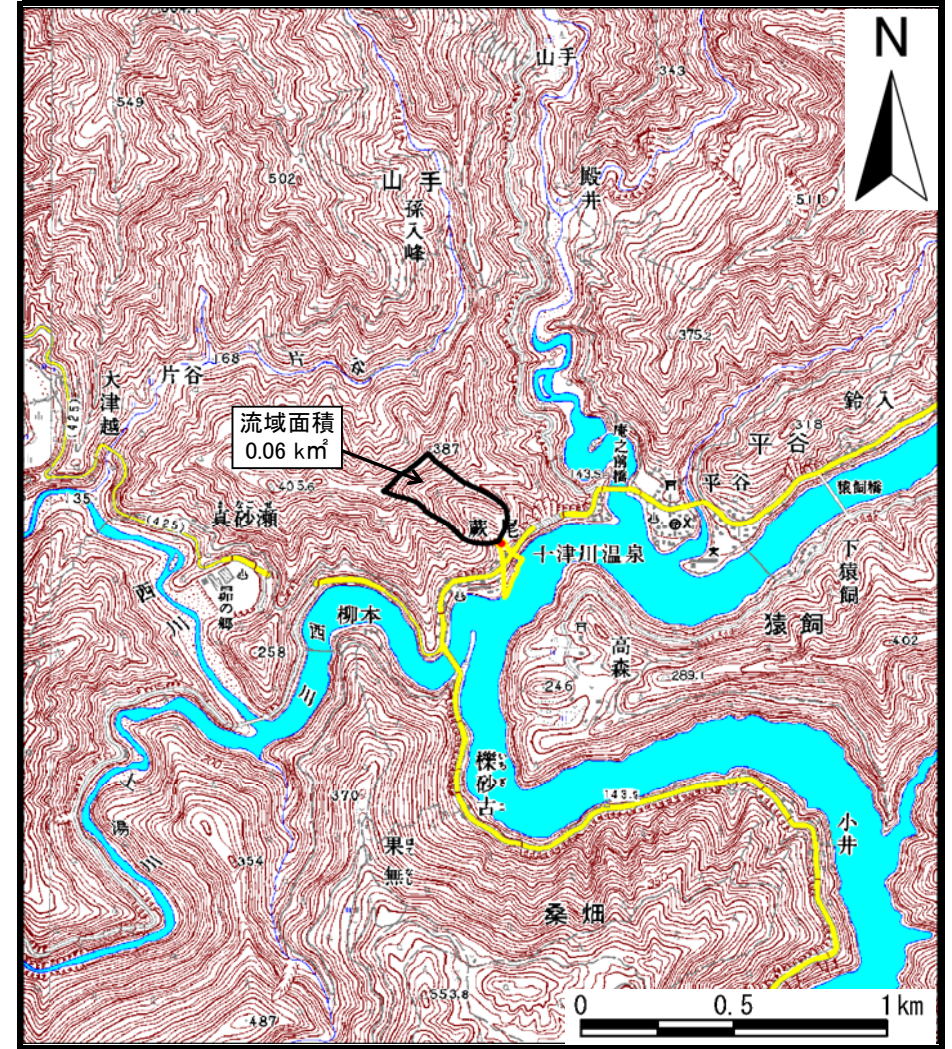


# 土砂災害警戒区域等の指定の公示に係る図書（その1）



(1/200,000)



(1/25,000)

様式-1 (土)

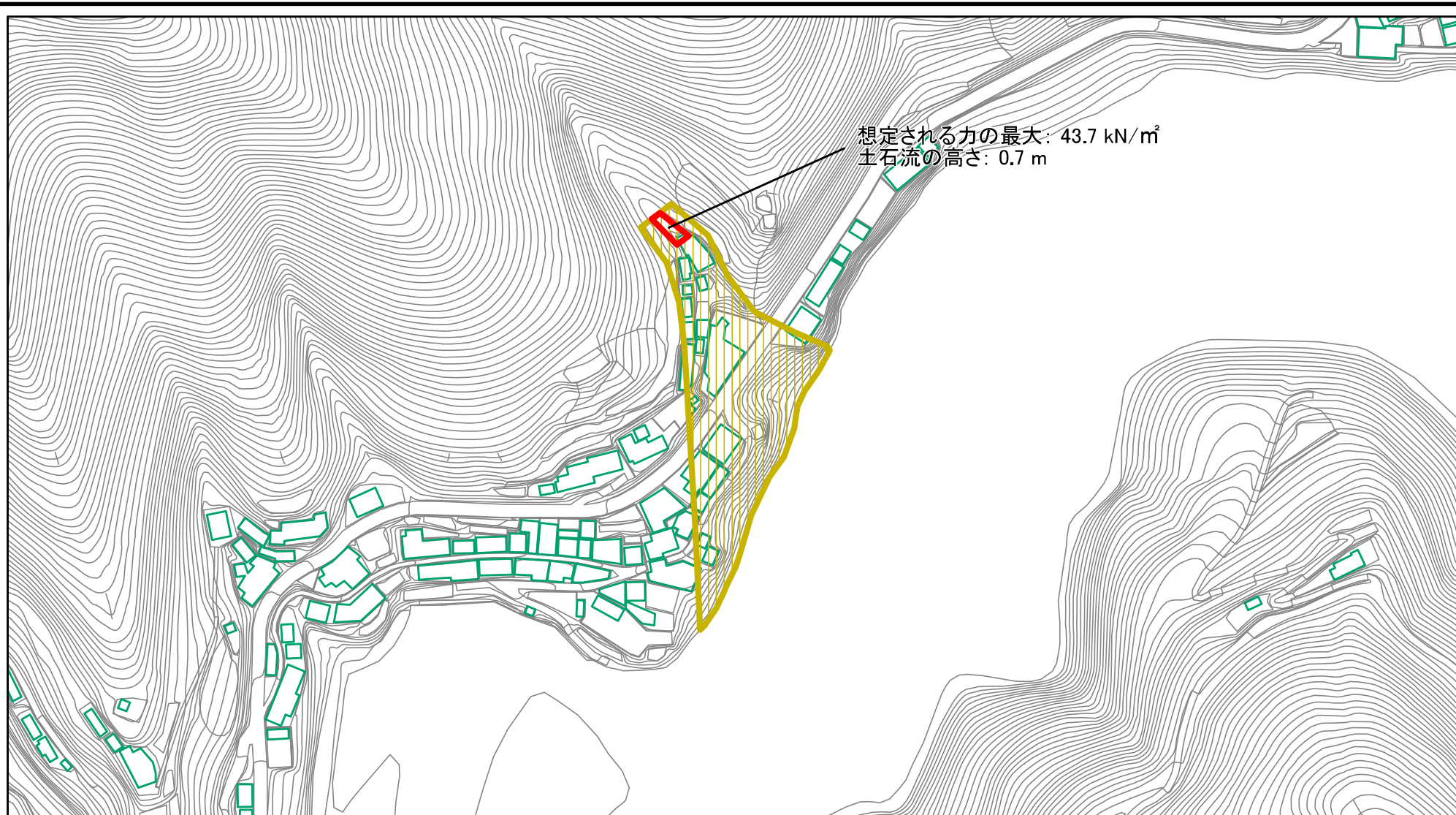
土砂災害警戒区域・土砂災害特別警戒区域位置図

自然現象の種類	土石流
区域番号	十津川-平谷-002-土-Y・R
区域名称	十津川村平谷(002)土石流警戒区域・特別警戒区域
所在地	奈良県吉野郡十津川村平谷

この地図は、国土地理院長の承認を得て、同院発行の20万分の1・2万5千分の1の地形図を複製したものである。(承認番号 平25情複 第390号)



# 土砂災害警戒区域等の指定の公示に係る図書(その2)



想定される力の最大: 43.7 kN/m<sup>2</sup>  
土石流の高さ: 0.7 m

0 25 50 100  
m

様式-2(土)

土砂災害警戒区域・土砂災害特別警戒区域  
区域図

土砂災害防止法施行令第二条の基準に該当する区域



土砂災害防止  
法施行令第三  
条の基準に該  
当する区域

土石流の高さが1mを超える場合、土石等の  
移動による力が50kN/mを超える区域  
土石流の高さが1mを超える場合、土石等の  
移動による力が50kN/mを超えない区域



それ以外の区域



縮尺  
1:2,500

自然現象  
の種類

土石流

告示番号

告示年月日

区域番号

十津川-平谷-002-土-Y・R

区域名称

十津川村平谷(002)  
土石流警戒区域・特別警戒区域

所在地

奈良県吉野郡十津川村平谷



## 土砂災害警戒区域等の指定の公示に係る図書(その2)



0 25 50 100  
m

様式-2(土)

土砂災害警戒区域・土砂災害特別警戒区域  
区域図

土砂災害防止法施行令第二条の基準に該当する区域



土砂災害防止  
法施行令第三  
条の基準に該  
当する区域

土石流の高さが1mを超える場合、土石等の  
移動による力が50kN/mを超える区域



土石流の高さが1mを超える場合、土石等の  
移動による力が50kN/mを超えない区域



それ以外の区域



縮尺

1:2,500

自然現象  
の種類

土石流

告示番号

告示年月日

区域番号

十津川-平谷-002-土-Y・R

区域名称

十津川村平谷(002)  
土石流警戒区域・特別警戒区域

所在地

奈良県吉野郡十津川村平谷