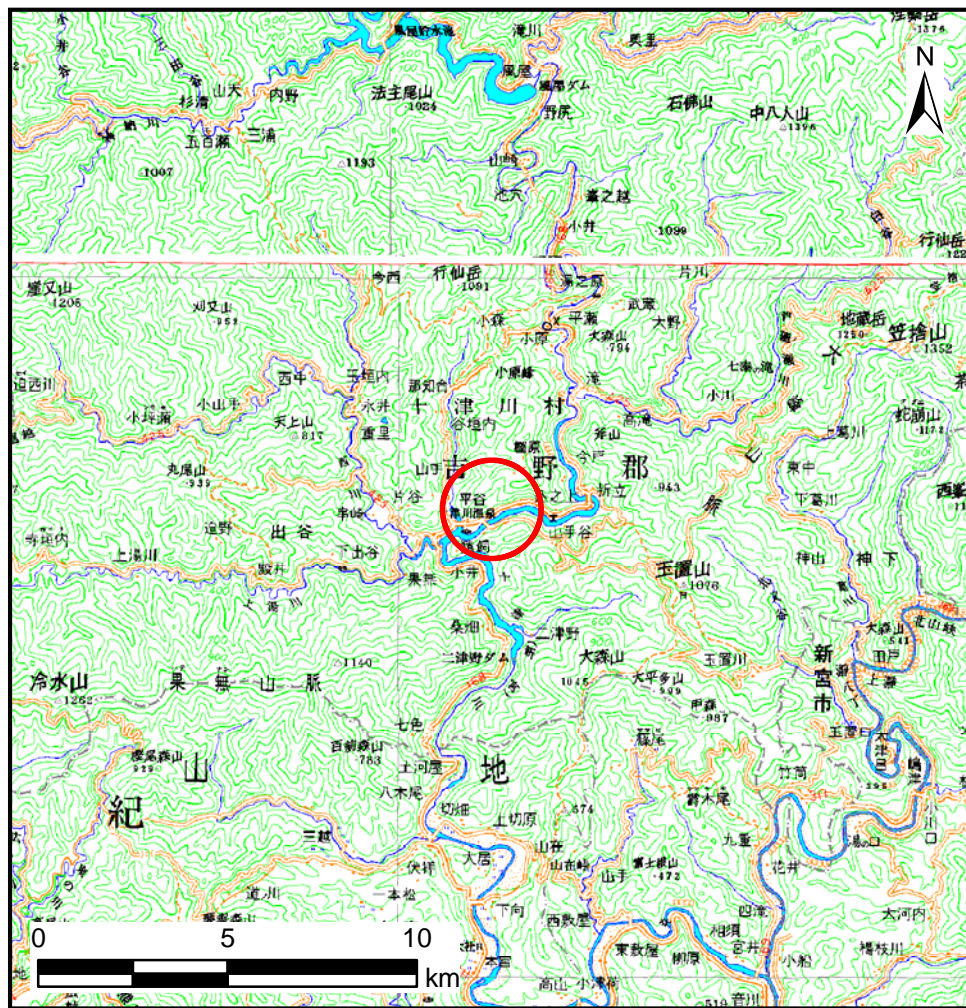
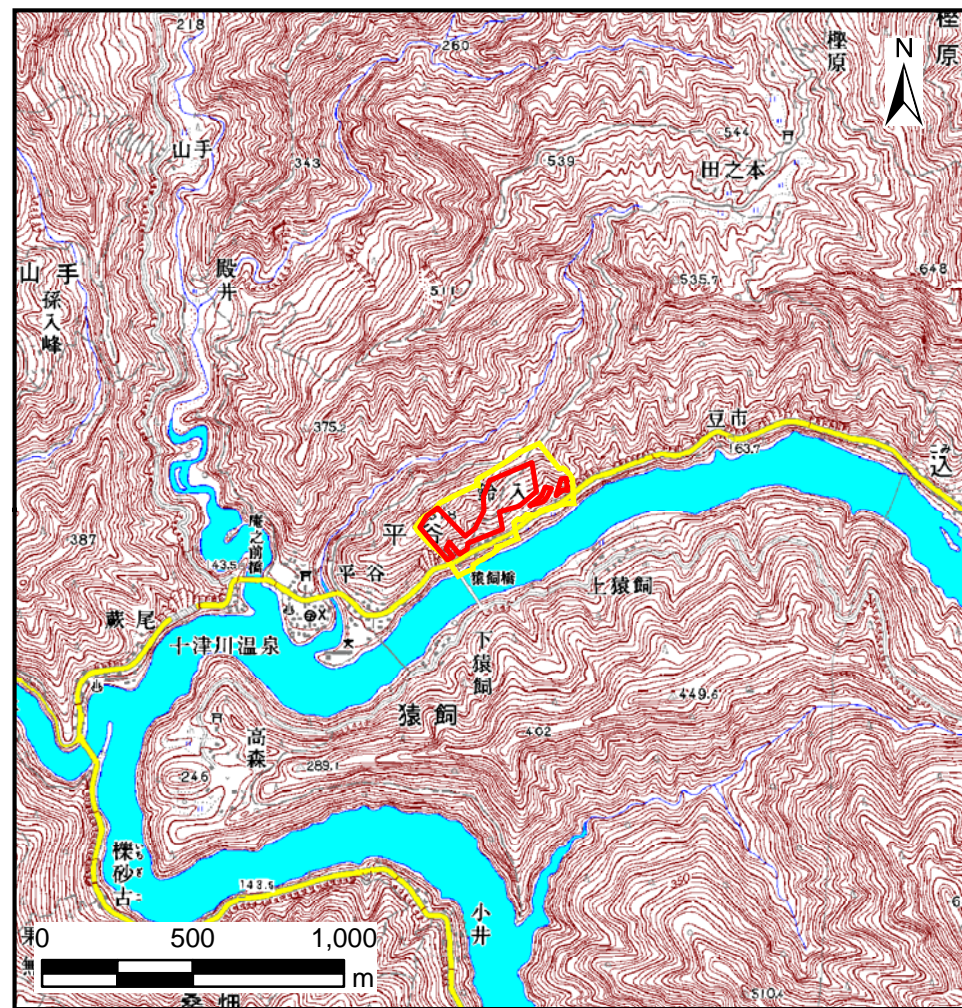


土砂災害警戒区域等の指定の公示に係る図書(その1)



(1/200, 000)



(1/25, 000)

様式-1(急)

土砂災害警戒区域・土砂災害特別警戒区域

位置図

自然現象の種類

急傾斜地の崩壊

区域番号

十津川-平谷-001-急-Y・R

区域名称

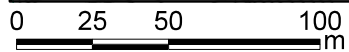
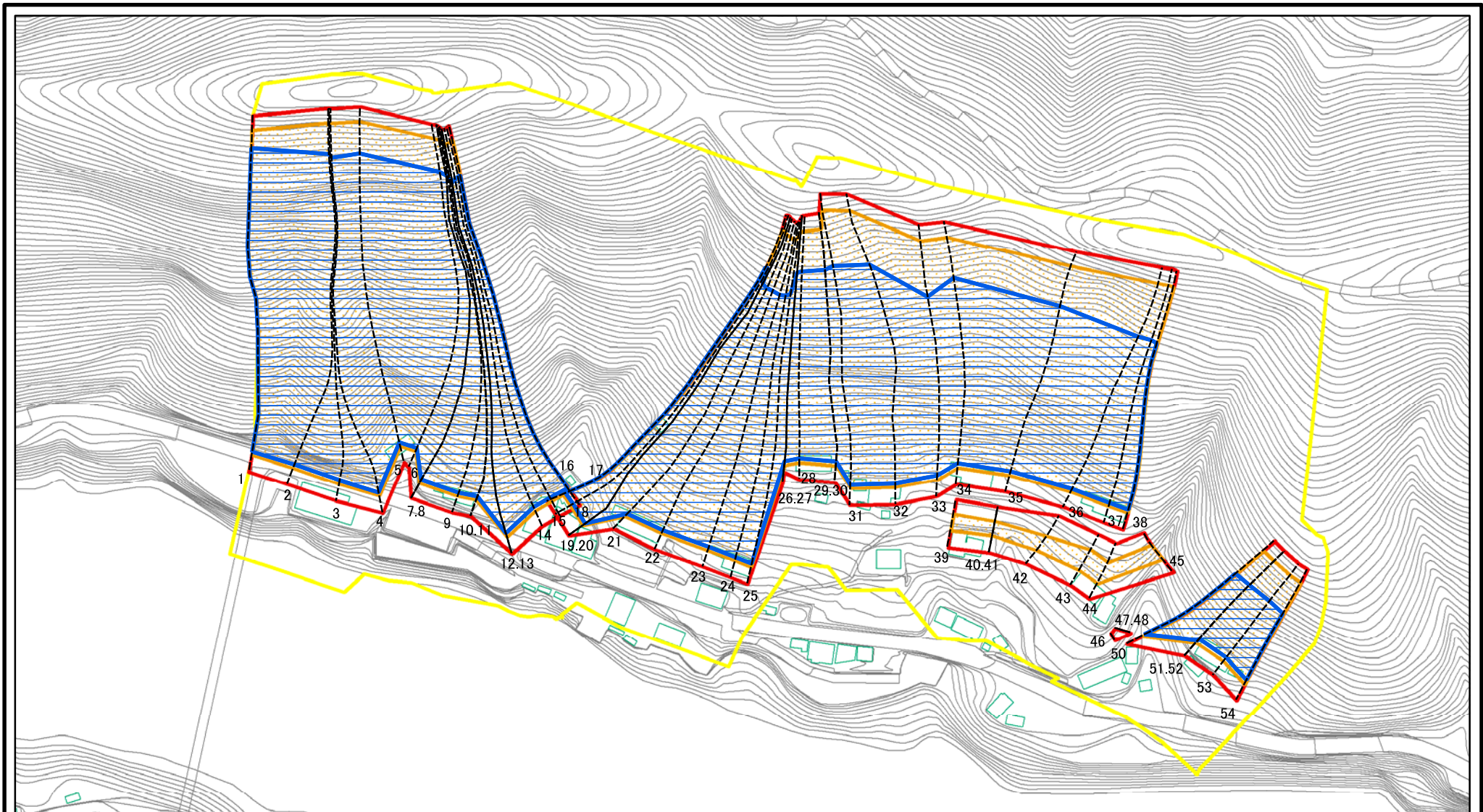
十津川村平谷(001)急傾斜地崩壊警戒区域・特別警戒区域

所在地

吉野郡十津川村平谷

この地図は、国土地理院長の承認を得て、同院発行の数値地図200000(地図画像)及び数値地図25000(地図画像)を複製したものである。(承認番号 平25情複、第390号)

土砂災害警戒区域等の指定の公示に係る図書(その2)



図中の数字は横断測線番号を示す

様式-2(急)

土砂災害警戒区域・土砂災害特別警戒区域
区域図(その1)

土砂災害防止法施行令第二条の基準に該当する区域

土砂災害防止法
施行令第三条の
基準に該当する
区域
土石等の(移動)高さが1m以下の場合、
土石等の移動による力が100kN/mを超える区域
土石等の堆積の高さが3mを超える区域
それ以外の区域



縮尺

1:2,500

自然現象
の種類

告示番号

告示年月日

急傾斜地の崩壊

区域番号

区域名称

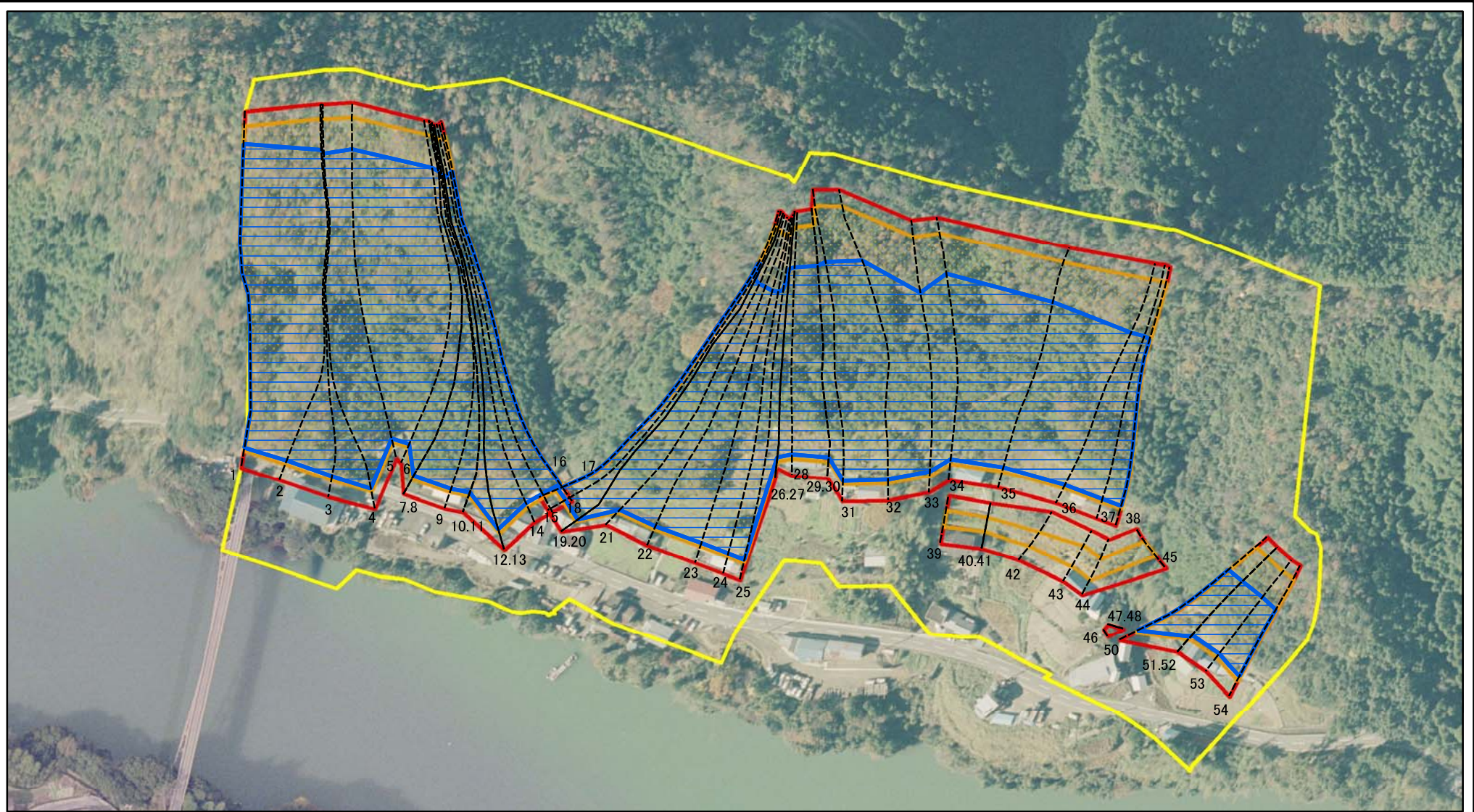
所在地

十津川-平谷-001-急-Y・R

十津川村平谷(001)
急傾斜地崩壊警戒区域・特別警戒区域

吉野郡十津川村平谷

土砂災害警戒区域等の指定の公示に係る図書(その2)



図中の数字は横断測線番号を示す

様式-2(急)

土砂災害警戒区域・土砂災害特別警戒区域
区域図(その1)

土砂災害防止法施行令第二条の基準に該当する区域

土砂災害防止法
施行令第三条の
基準に該当する
区域

土石等の(移動)高さが1m以下の場合、
土石等の移動による力が100kN/mを超える区域
土石等の堆積の高さが3mを超える区域
それ以外の区域



縮尺

1:2,500

自然現象
の種類

告示番号

告示年月日

急傾斜地の崩壊

区域番号

区域名称

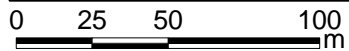
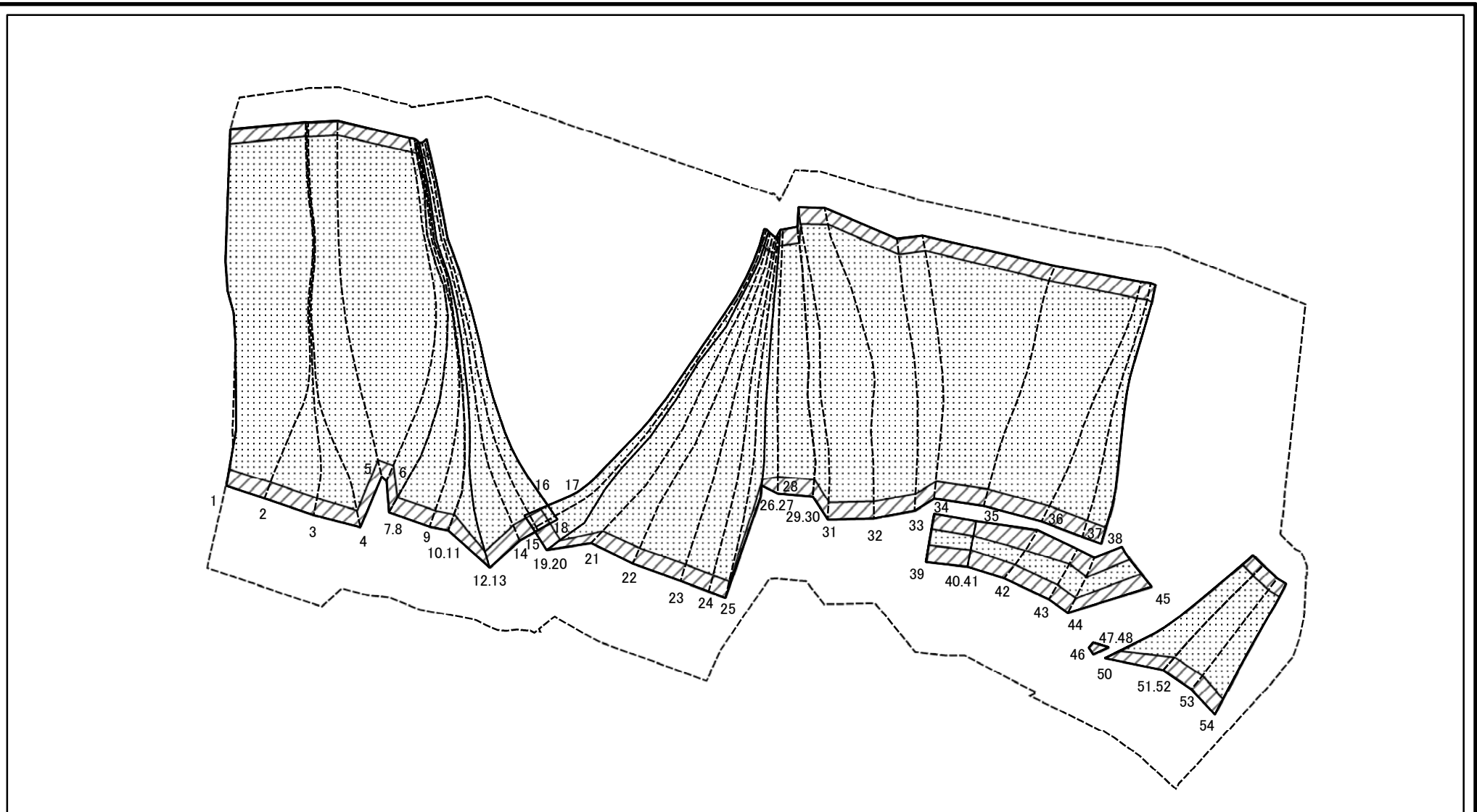
所在地

十津川-平谷-001-急-Y・R

十津川村平谷(001)
急傾斜地崩壊警戒区域・特別警戒区域

吉野郡十津川村平谷

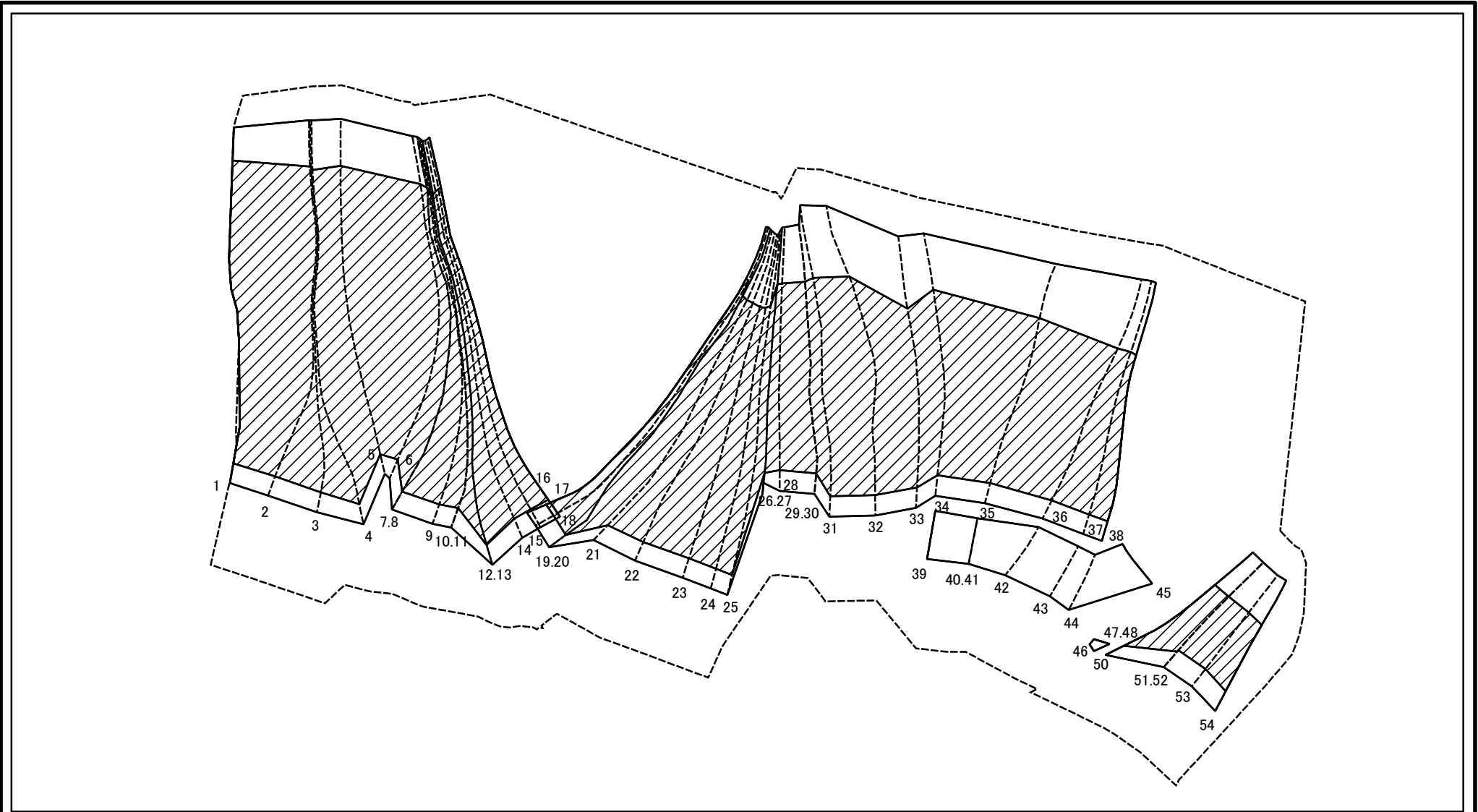
土砂災害警戒区域等の指定の公示に係る図書(その2-2)



図中の数字は横断測線番号を示す

様式-2-2(急) 土砂災害特別警戒区域の区域区分図 (急傾斜地の崩壊に伴う土石等の移動により 建築物の地上部に作用すると想定される力)	土砂災害防止法施行令第二条の基準に該当する区域			自然現象の種類	急傾斜地の崩壊	区域番号	十津川-平谷-001-急-Y・R
	土砂災害防止法施行令第三条の基準に該当する区域	土石等の(移動)高さが1m以下の場合、土石等の移動による力が100kN/mを超える区域		告示番号		区域名称	十津川村平谷(001) 急傾斜地崩壊警戒区域・特別警戒区域
	それ以外の区域			告示年月日		所在地	吉野郡十津川村平谷
			縮尺	1:2,500			

土砂災害警戒区域等の指定の公示に係る図書(その2-3)



0 25 50 100
m

図中の数字は横断測線番号を示す

様式-2-3(急)
土砂災害特別警戒区域の区域区分図
(急傾斜地の崩壊に伴う土石等の堆積により
建築物の地上部に作用すると想定される力)

土砂災害防止法施行令第二条の基準に該当する区域



自然現象
の種類

急傾斜地の崩壊

区域番号

十津川-平谷-001-急-Y・R

土砂災害防止法
施行令第三条の
基準に該当する
区域

土石等の堆積の高さが3mを超える区域



縮尺

告示番号

区域名称

十津川村平谷(001)
急傾斜地崩壊警戒区域・特別警戒区域

それ以外の区域



1:2,500

告示年月日

所在地

吉野郡十津川村平谷

土砂災害警戒区域等の指定の公示に係る図書(その3)(案)

(1/2)

横断測線の区間	土石等の移動により建築物の地上部に作用すると想定される力				土石等の堆積により建築物の地上部に作用すると想定される力				横断測線の区間	土石等の移動により建築物の地上部に作用すると想定される力				土石等の堆積により建築物の地上部に作用すると想定される力			
	土石等の(移動)高さが1m以下の場合、土石等の移動による力が100kN/m ² を超える区域		それ以外の区域		土石等の堆積の高さが3mを超える区域		それ以外の区域			土石等の(移動)高さが1m以下の場合、土石等の移動による力が100kN/m ² を超える区域		それ以外の区域		土石等の堆積の高さが3mを超える区域		それ以外の区域	
	力の大きさのうち最大のもの(kN/m ²)	土石等の高さ(m)	力の大きさのうち最大のもの(kN/m ²)	土石等の高さ(m)	力の大きさのうち最大のもの(kN/m ²)	土石等の高さ(m)	力の大きさのうち最大のもの(kN/m ²)	土石等の高さ(m)		力の大きさのうち最大のもの(kN/m ²)	土石等の高さ(m)	力の大きさのうち最大のもの(kN/m ²)	土石等の高さ(m)	力の大きさのうち最大のもの(kN/m ²)	土石等の高さ(m)	力の大きさのうち最大のもの(kN/m ²)	土石等の高さ(m)
1 ~ 2	167.81	1.00	100.00	1.00	22.68	4.49	15.16	3.00	27 ~ 28	162.93	1.00	100.00	1.00	20.47	4.05	15.16	3.00
2 ~ 3	167.92	1.00	100.00	1.00	22.24	4.40	15.16	3.00	28 ~ 29	162.93	1.00	100.00	1.00	20.47	4.05	15.16	3.00
3 ~ 4	167.92	1.00	100.00	1.00	22.03	4.36	15.16	3.00	29 ~ 30	161.49	1.00	100.00	1.00	20.27	4.01	15.16	3.00
4 ~ 5	167.89	1.00	100.00	1.00	22.11	4.37	15.16	3.00	30 ~ 31	161.49	1.00	100.00	1.00	20.27	4.01	15.16	3.00
5 ~ 6	167.89	1.00	100.00	1.00	22.11	4.37	15.16	3.00	31 ~ 32	159.73	1.00	100.00	1.00	20.05	3.97	15.16	3.00
6 ~ 7	167.80	1.00	100.00	1.00	21.75	4.30	15.16	3.00	32 ~ 33	160.74	1.00	100.00	1.00	20.17	3.99	15.16	3.00
7 ~ 8	166.51	1.00	100.00	1.00	21.17	4.19	15.16	3.00	33 ~ 34	161.88	1.00	100.00	1.00	20.32	4.02	15.16	3.00
8 ~ 9	166.51	1.00	100.00	1.00	21.17	4.19	15.16	3.00	34 ~ 35	162.28	1.00	100.00	1.00	20.38	4.03	15.16	3.00
9 ~ 10	165.91	1.00	100.00	1.00	21.02	4.16	15.16	3.00	35 ~ 36	162.28	1.00	100.00	1.00	20.38	4.03	15.16	3.00
10 ~ 11	165.65	1.00	100.00	1.00	20.96	4.15	15.16	3.00	36 ~ 37	160.34	1.00	100.00	1.00	20.13	3.98	15.16	3.00
11 ~ 12	165.65	1.00	100.00	1.00	20.96	4.15	15.16	3.00	37 ~ 38	159.41	1.00	100.00	1.00	20.02	3.96	15.16	3.00
12 ~ 13	164.46	1.00	100.00	1.00	20.72	4.10	15.16	3.00	38 ~ 39	-	-	-	-	-	-	-	-
13 ~ 14	166.49	1.00	100.00	1.00	21.17	4.19	15.16	3.00	39 ~ 40	123.31	1.00	100.00	1.00	-	-	11.48	2.27
14 ~ 15	166.78	1.00	100.00	1.00	21.25	4.20	15.16	3.00	40 ~ 41	120.77	1.00	100.00	1.00	-	-	11.48	2.27
15 ~ 16	166.82	1.00	100.00	1.00	21.26	4.21	15.16	3.00	41 ~ 42	120.77	1.00	100.00	1.00	-	-	11.48	2.27
16 ~ 17	-	-	-	-	-	-	-	-	42 ~ 43	126.66	1.00	100.00	1.00	-	-	11.54	2.28
17 ~ 18	163.08	1.00	100.00	1.00	20.49	4.05	15.16	3.00	43 ~ 44	126.66	1.00	100.00	1.00	-	-	11.54	2.28
18 ~ 19	162.44	1.00	100.00	1.00	20.39	4.04	15.16	3.00	44 ~ 45	125.52	1.00	100.00	1.00	-	-	12.39	2.45
19 ~ 20	161.17	1.00	100.00	1.00	20.22	4.00	15.16	3.00	45 ~ 46	-	-	-	-	-	-	-	-
20 ~ 21	161.17	1.00	100.00	1.00	20.22	4.00	15.16	3.00	46 ~ 47	-	-	65.15	1.00	-	-	10.73	2.12
21 ~ 22	160.32	1.00	100.00	1.00	20.12	3.98	15.16	3.00	47 ~ 48	-	-	-	-	-	-	-	-
22 ~ 23	160.32	1.00	100.00	1.00	20.12	3.98	15.16	3.00	48 ~ 49	-	-	-	-	-	-	-	-
23 ~ 24	159.69	1.00	100.00	1.00	20.04	3.97	15.16	3.00	49 ~ 50	-	-	-	-	-	-	-	-
24 ~ 25	158.57	1.00	100.00	1.00	19.92	3.94	15.16	3.00	50 ~ 51	166.70	1.00	100.00	1.00	21.75	4.30	15.16	3.00
25 ~ 26	162.13	1.00	100.00	1.00	20.36	4.03	15.16	3.00	51 ~ 52	165.84	1.00	100.00	1.00	21.75	4.30	15.16	3.00
26 ~ 27	162.13	1.00	100.00	1.00	20.36	4.03	15.16	3.00	52 ~ 53	165.84	1.00	100.00	1.00	19.96	3.95	15.16	3.00

様式-3(急) 建築物の構造の規制に必要な衝撃に関する事項	自然現象の種類	急傾斜地の崩壊	区域番号	十津川-平谷-001-急-Y・R
	告示番号		区域名称	十津川村平谷(001)急傾斜地崩壊警戒区域・特別警戒区域
	告示年月日		所在地	吉野郡十津川村平谷

