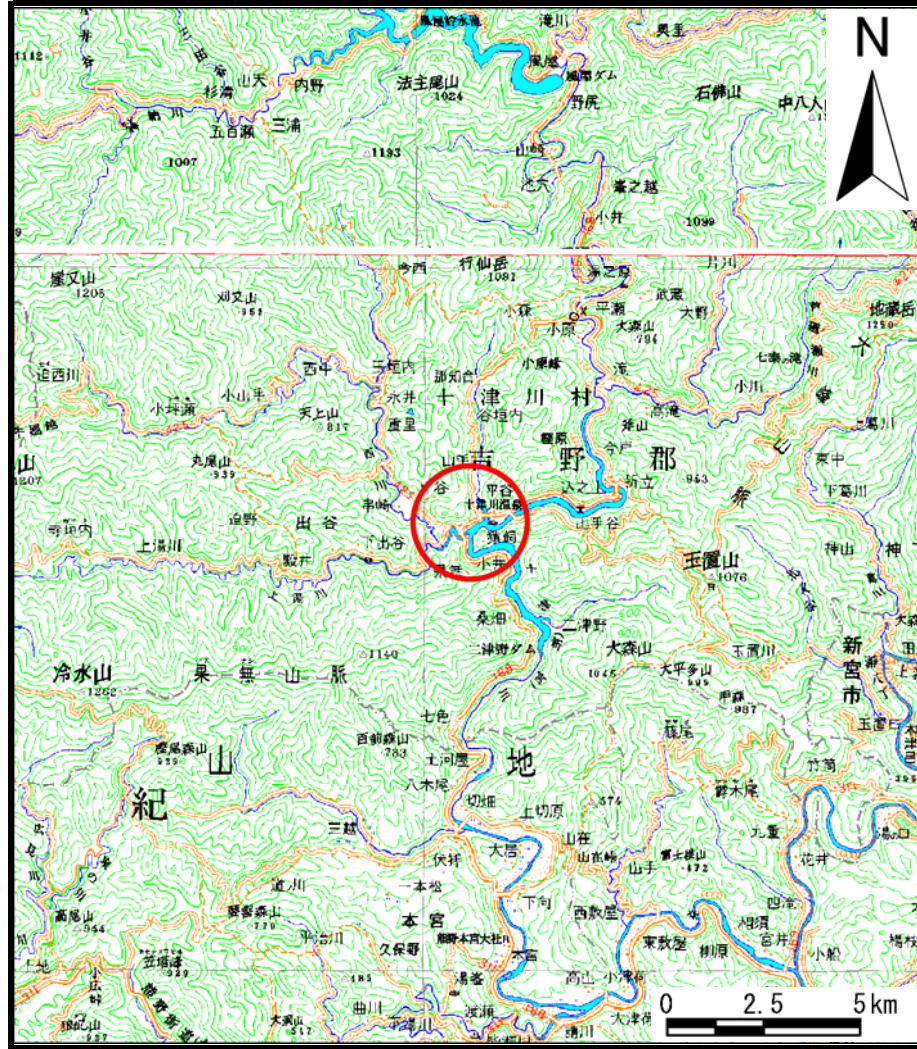
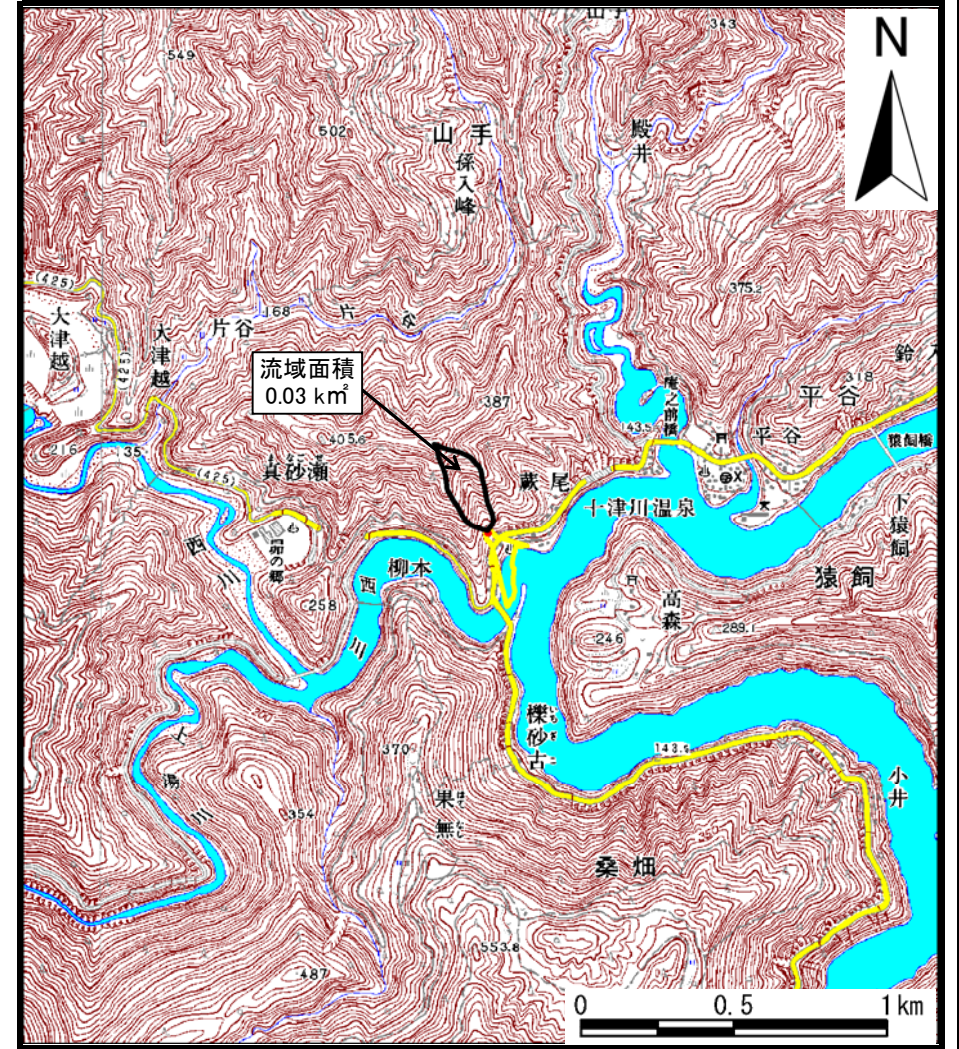


# 土砂災害警戒区域等の指定の公示に係る図書（その1）



(1/200,000)



(1/25,000)

様式-1 (土)

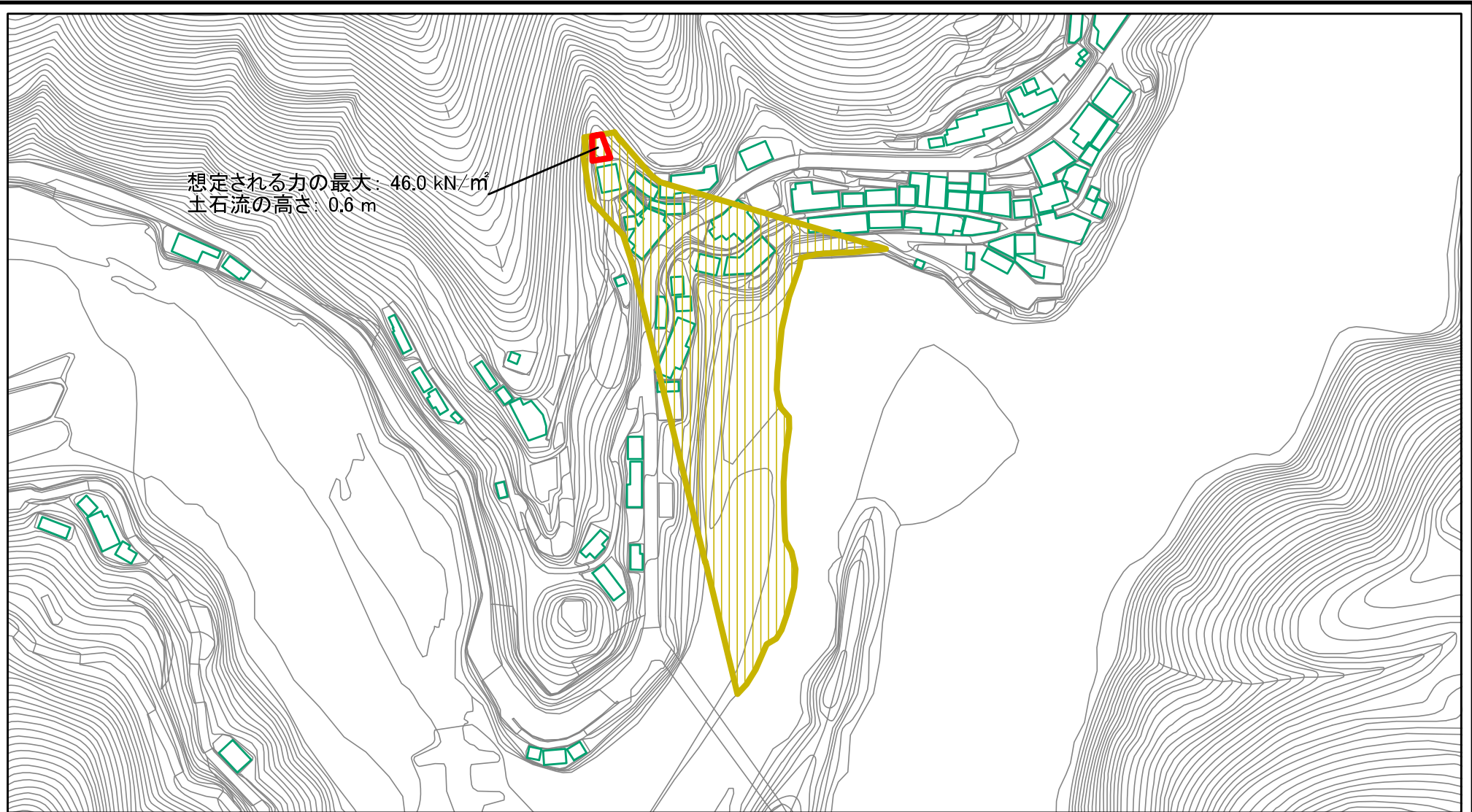
土砂災害警戒区域・土砂災害特別警戒区域位置図

自然現象の種類	土石流
区域番号	十津川-平谷-001-土-Y・R
区域名称	十津川村平谷(001)土石流警戒区域・特別警戒区域
所在地	奈良県吉野郡十津川村平谷

この地図は、国土地理院長の承認を得て、同院発行の20万分の1・2万5千分の1の地形図を複製したものである。（承認番号 平25情複 第390号）



# 土砂災害警戒区域等の指定の公示に係る図書(その2)



0 25 50 100  
m

様式-2(土)  
土砂災害警戒区域・土砂災害特別警戒区域  
区域図

土砂災害防止法施行令第二条の基準に該当する区域



土砂災害防止  
法施行令第三  
条の基準に該  
当する区域

土石流の高さが1mを超える場合、土石等の  
移動による力が50kN/m<sup>2</sup>を超える区域  
土石流の高さが1mを超える場合、土石等の  
移動による力が50kN/m<sup>2</sup>を超えない区域



それ以外の区域



N  
縮尺  
1:2,500

自然現象  
の種類  
告示番号  
告示年月日

土石流

区域番号  
区域名称  
所在地

十津川-平谷-001-土-Y・R  
十津川村平谷(001)  
土石流警戒区域・特別警戒区域  
奈良県吉野郡十津川村平谷



# 土砂災害警戒区域等の指定の公示に係る図書(その2)



0 25 50 100  
m

<b>様式-2(土)</b> 土砂災害警戒区域・土砂災害特別警戒区域 区域図	土砂災害防止法施行令第二条の基準に該当する区域			N 縮尺 1:2,500	自然現象の種類	土石流	区域番号	十津川-平谷-001-土-Y・R
	土砂災害防止法施行令第三条の基準に該当する区域	土石流の高さが1mを超える場合、土石等の移動による力が50kN/mを超える区域			告示番号		区域名称	十津川村平谷(001) 土石流警戒区域・特別警戒区域
		土石流の高さが1mを超える場合、土石等の移動による力が50kN/mを超えない区域		告示年月日		所在地	奈良県吉野郡十津川村平谷	
	それ以外の区域							