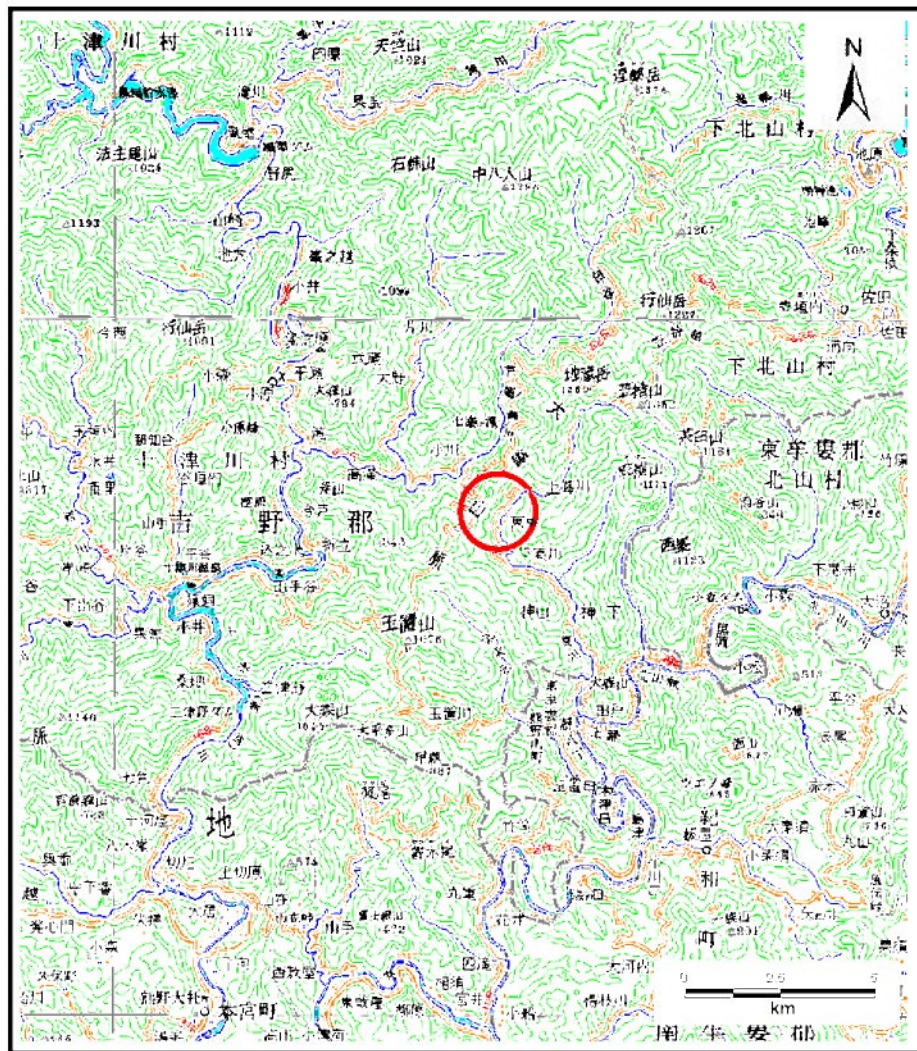
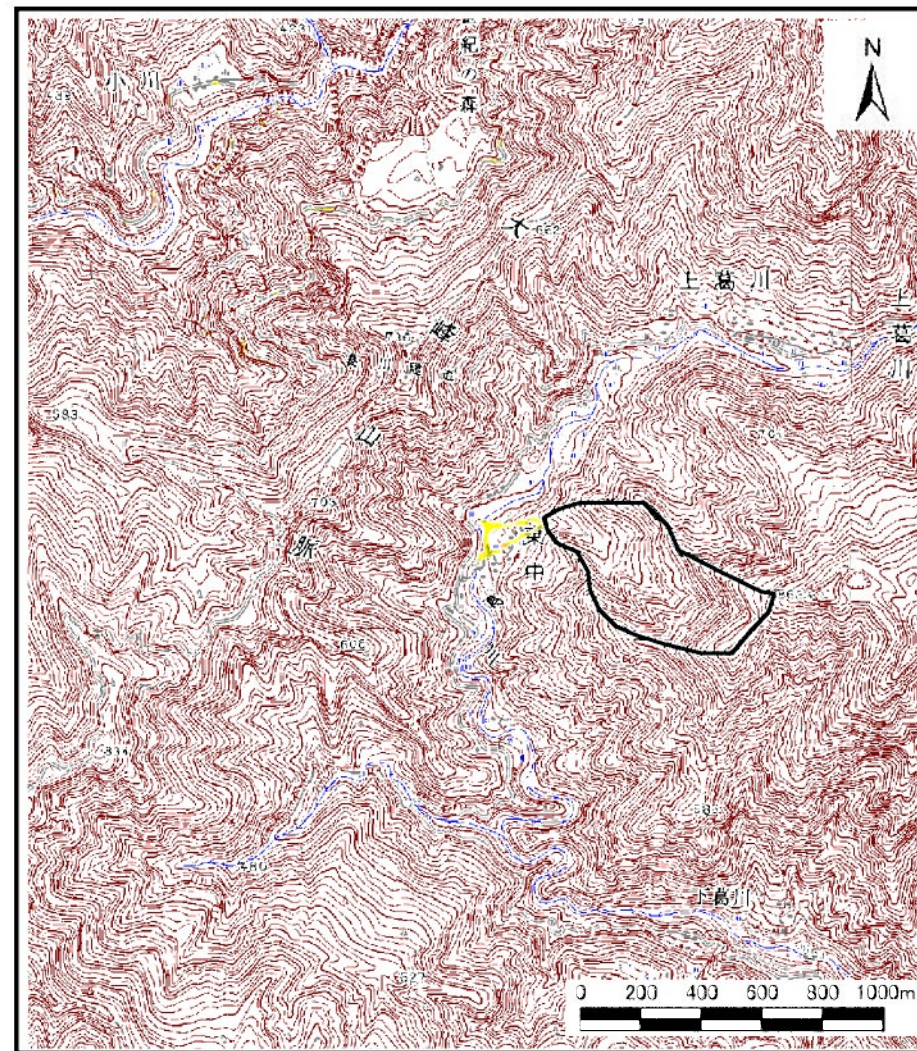


# 土砂災害警戒区域等の指定の公示に係る図書（その1）



(1/200,000)



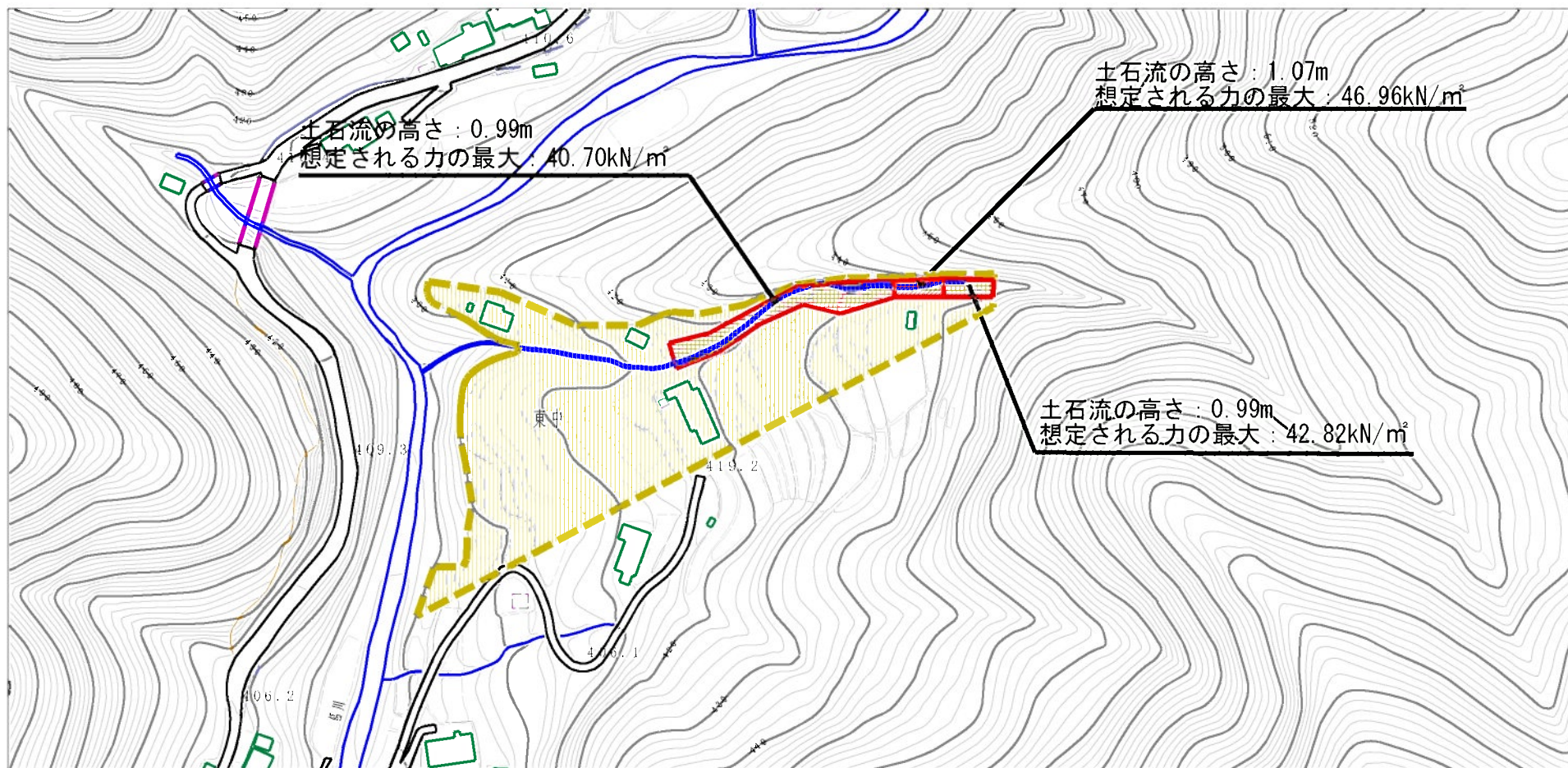
(1/25,000)

土砂災害警戒区域・土砂災害特別警戒区域 位置図

自然現象の種類	土石流
区域番号	十津川-東中-004-土-Y・R
区域名称	十津川村東中（004）土石流警戒区域・特別警戒区域
所在地	吉野郡十津川村東中

この地図は、国土地理院長の承認を得て、同院発行の数値地図200000（地図画像）及び電子地形図25000を複製したものである。（承認番号 平26情複、第186号）

## 土石災害警戒区域等の指定の公示に係る図書（その2）



様式-2

土石災害警戒区域・土石災害特別警戒区域  
区域図

土石災害防止法施行令第2条の基準に該当する区域

土石災害防止  
法施行令第3  
条の基準に該  
当する区域

土石流の高さが1mを超える場合、土石等の  
移動による力が50kN/m<sup>2</sup>を超える区域

土石流の高さが1mを超える場合、土石等の  
移動による力が50kN/m<sup>2</sup>以下の区域

それ以外の区域



縮尺  
1:2,500

自然現象  
の種類

告示番号

告示年月日

土石流

区域番号

区域名称

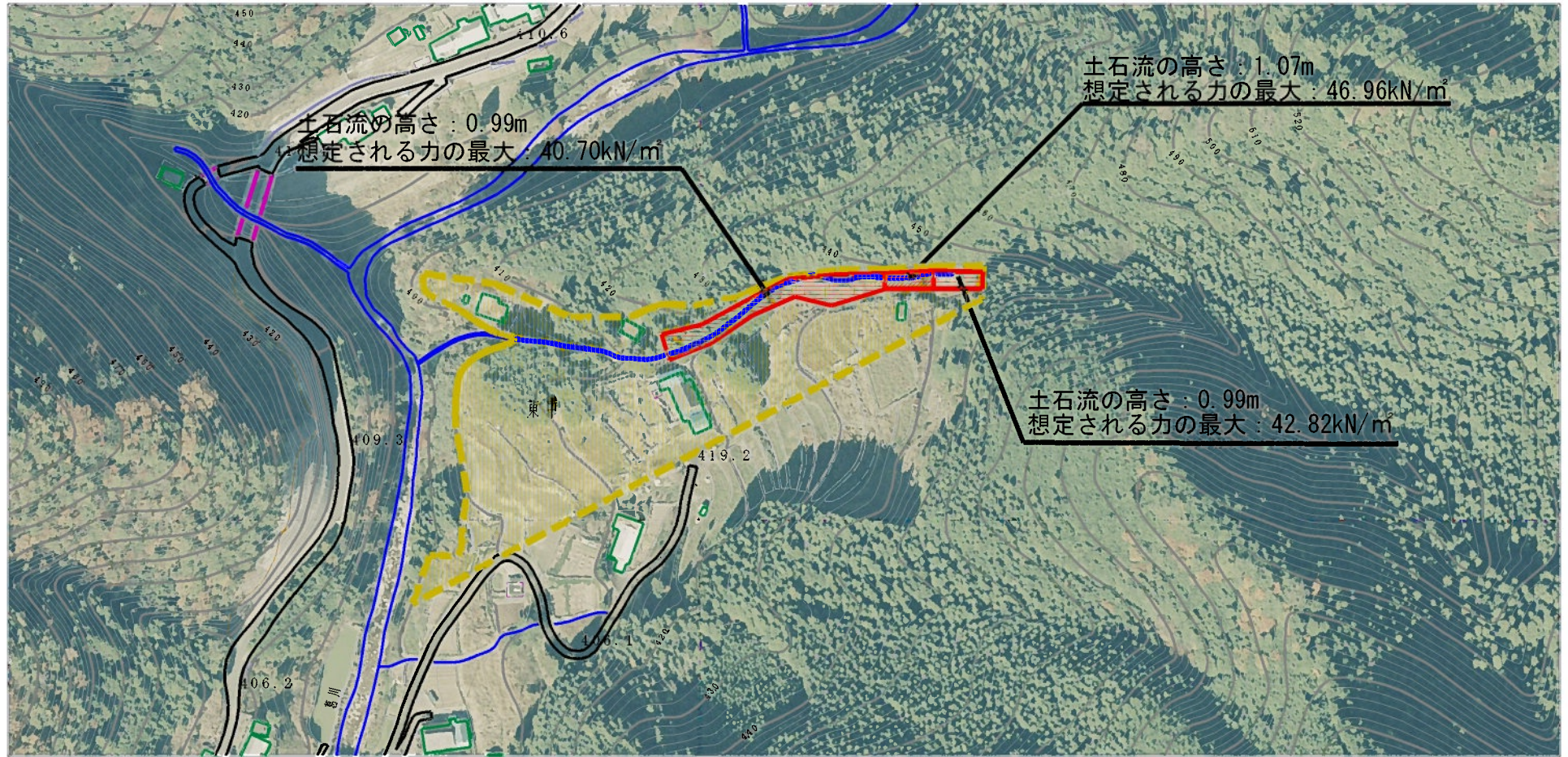
所在地

十津川-東中-004-土-Y-R

十津川村東中(004)土石流  
警戒区域・特別警戒区域

吉野郡十津川村東中

# 土砂災害警戒区域等の指定の公示に係る図書 (その2)



様式-2

土砂災害警戒区域・土砂災害特別警戒区域  
区域図

土砂災害防止法施行令第2条の基準に該当する区域

土石流の高さが1mを超える場合、土石等の  
移動による力が50kN/m<sup>2</sup>を超える区域

土石流の高さが1mを超える場合、土石等の  
移動による力が50kN/m<sup>2</sup>以下の区域

それ以外の区域



縮尺  
1:2,500

自然現象  
の種類

告示番号

告示年月日

土石流

区域番号

区域名称

所在地

十津川-東中-004-土-Y-R

十津川村東中(004)土石流  
警戒区域・特別警戒区域

吉野郡十津川村東中