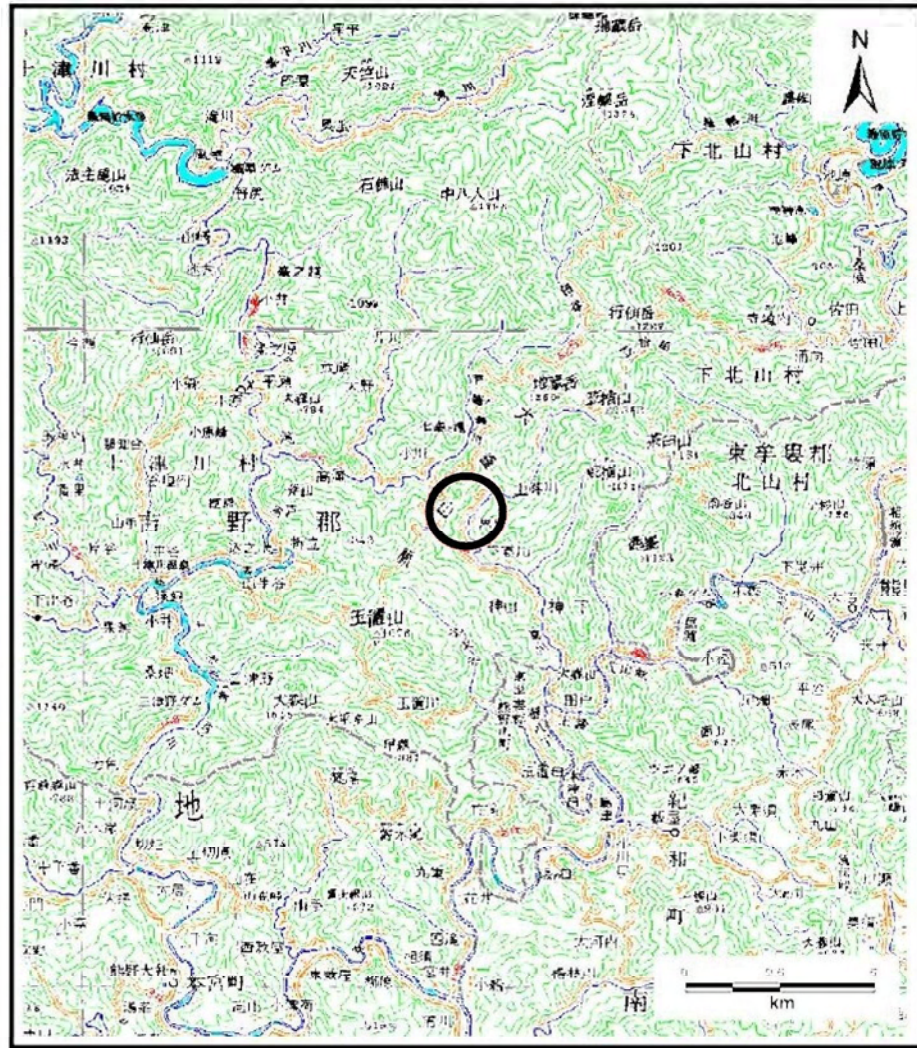
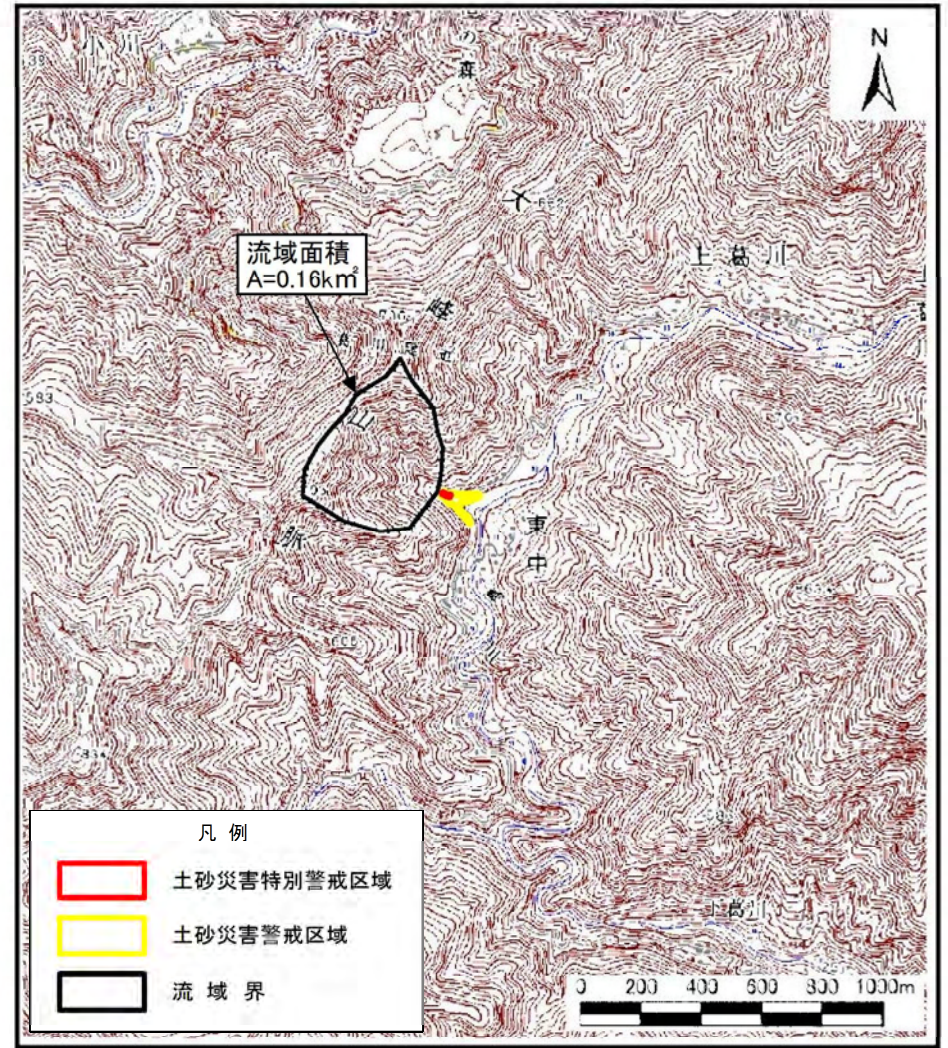


土砂災害警戒区域等の指定の公示に係る図書（その1）



(1/200,000)



(1/25,000)

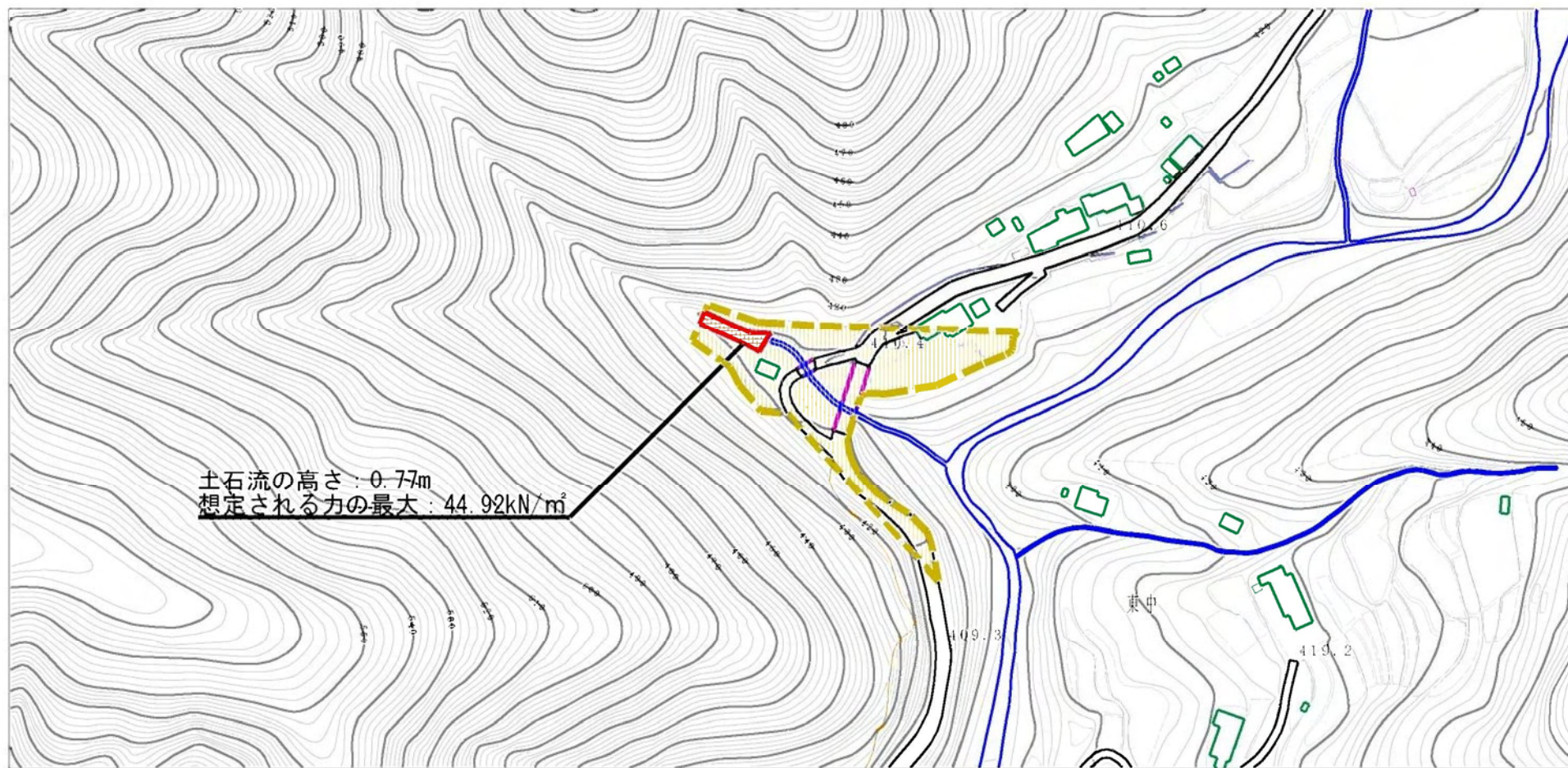
様式-1 (土)

土砂災害警戒区域・土砂災害特別警戒区域 位置図

自然現象の種類	土石流
区域番号	十津川-東中-003-土-Y・R
区域名称	十津川村東中 (003) 土石流警戒区域・特別警戒区域
所在地	吉野郡十津川村東中

この地図は、国土地理院長の承認を得て、同院発行の数値地図200000（地図画像）及び電子地形図25000を複製したものである。（承認番号 平26情複、第186号）

土石災害警戒区域等の指定の公示に係る図書（参考）



土石流の高さ：0.77m
 想定される力の最大：44.92kN/m²

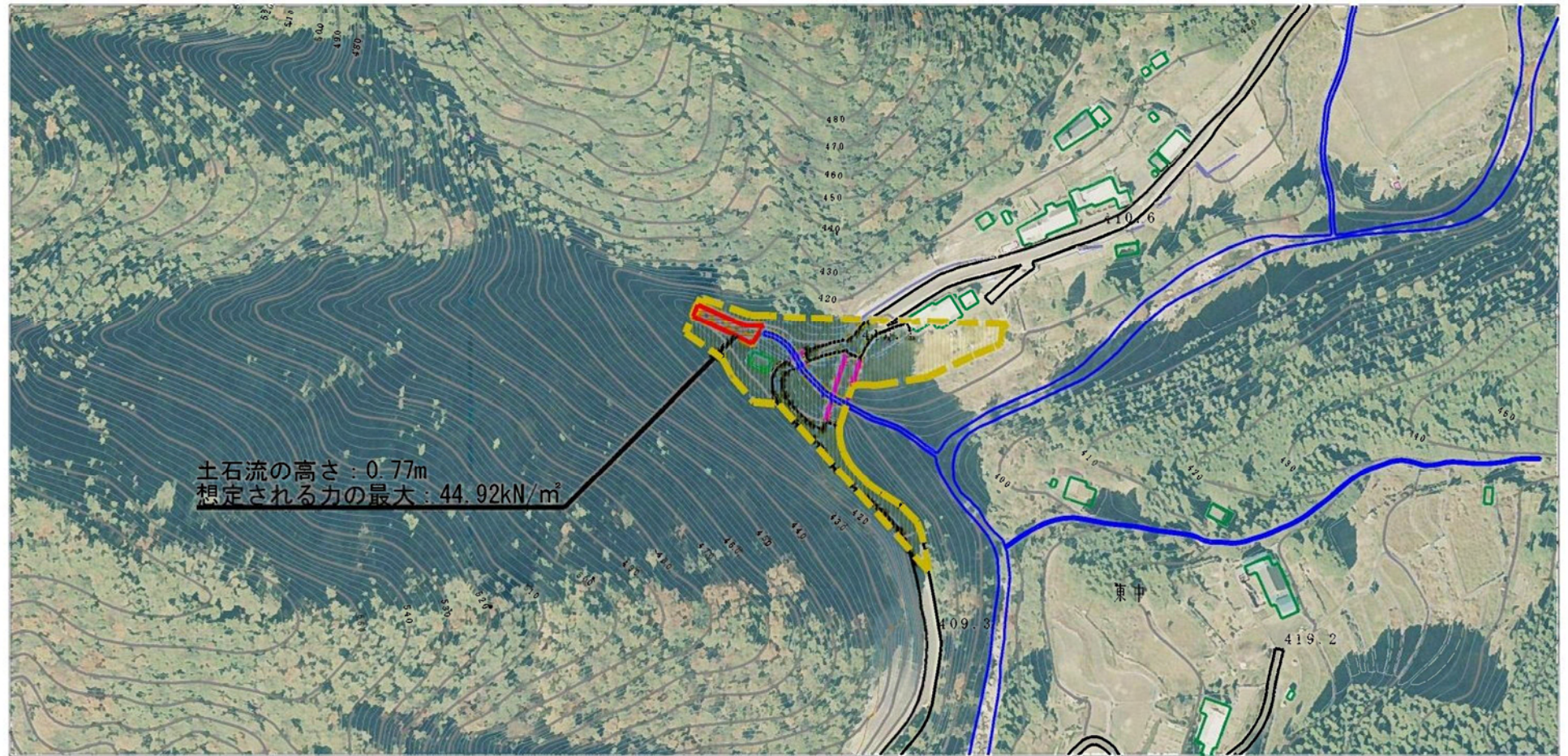


様式-2 (土) (参考)

土石災害警戒区域・土石災害特別警戒区域 区域図

土石災害防止法施行令第2条の基準に該当する区域		自然現象の種類 土石流 告示番号 告示年月日	区域番号 十津川-東中-003-土-Y-R 区域名称 十津川村東中(003)土石流警戒区域・特別警戒区域 所在地 吉野郡十津川村東中
土石流の高さが1mを超える場合、土石等の移動による力が50kN/m ² を超える区域			
土石災害防止法施行令第3条の基準に該当する区域			
土石流の高さが1mを超える場合、土石等の移動による力が50kN/m ² 以下の区域			
その他以外の区域		縮尺 1:2,500	

土砂災害警戒区域等の指定の公示に係る図書（参考）



様式-2 (土) (参考)

土砂災害警戒区域・土砂災害特別警戒区域
区域図

土砂災害防止法施行令第2条の基準に該当する区域

土石流の高さが1mを超える場合、土石等の
移動による力が90kN/m²を超える区域

土石流の高さが1mを超える場合、土石等の
移動による力が90kN/m²以下の区域

それ以外の区域



縮尺
1:2,500

自然現象
の種類

告示番号

告示年月日

土石流

区域番号

区域名称

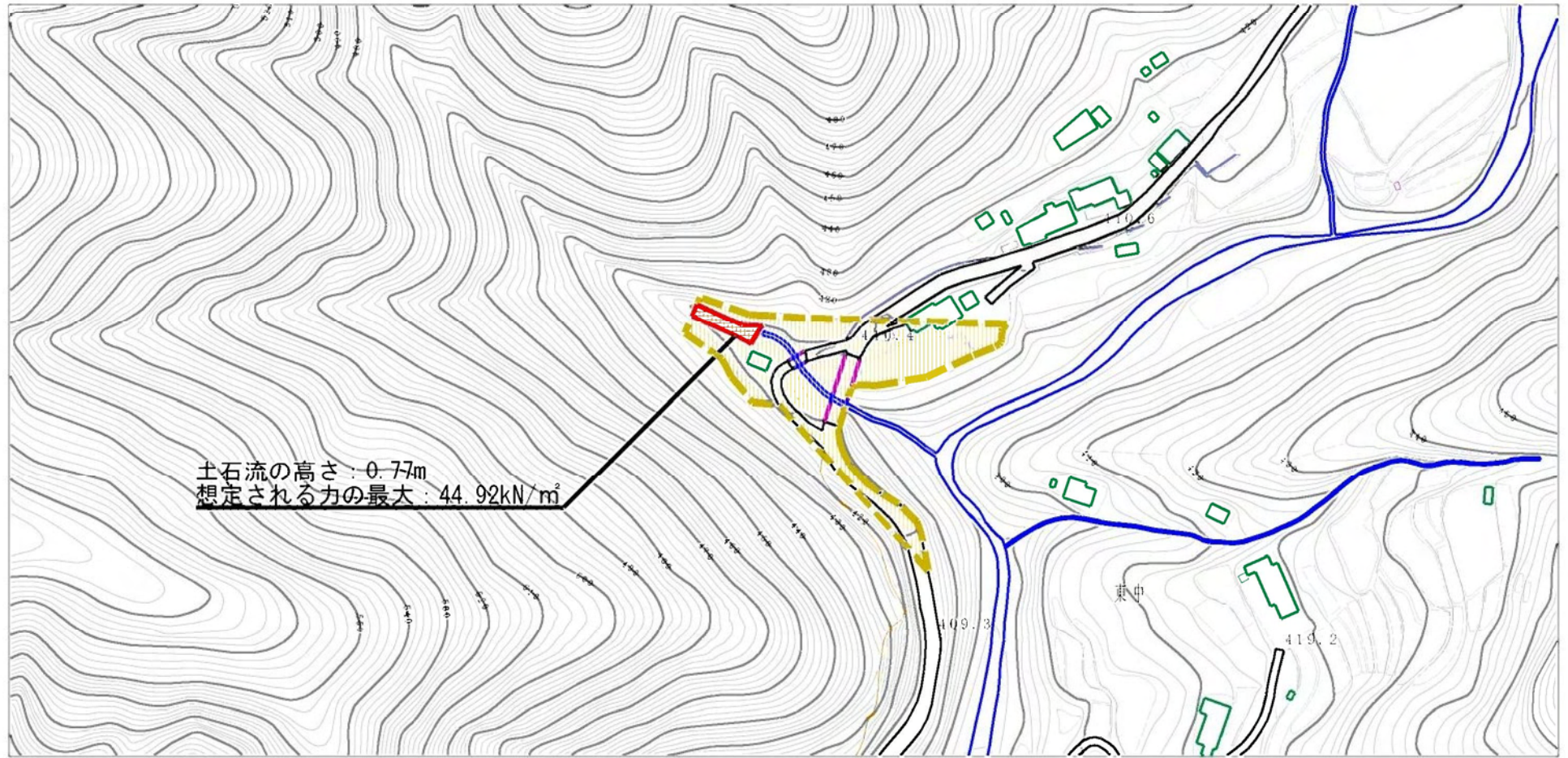
所在地

十津川-東中-003-土-Y-R

十津川村東中(003)土石流
警戒区域・特別警戒区域

吉野郡十津川村東中

土砂災害警戒区域等の指定の公示に係る図書（その2）



土石流の高さ：0.77m
 想定される力の最大：44.92kN/m²

0 × 100m

様式-2 (土)

土砂災害警戒区域・土砂災害特別警戒区域
 区域図

土砂災害防止法施行令第2条の基準に該当する区域

土石流の高さが1mを超える場合、土石等の
 移動による力が50kN/m²を超える区域

土石流の高さが1mを超える場合、土石等の
 移動による力が50kN/m²以下の区域

その他以外の区域



縮尺
 1:2,500

自然現象
 の種類

告示番号

告示年月日

土石流

区域番号

区域名称

所在地

十津川-東中-003-土-Y-R

十津川村東中(003)土石流
 警戒区域・特別警戒区域

吉野郡十津川村東中