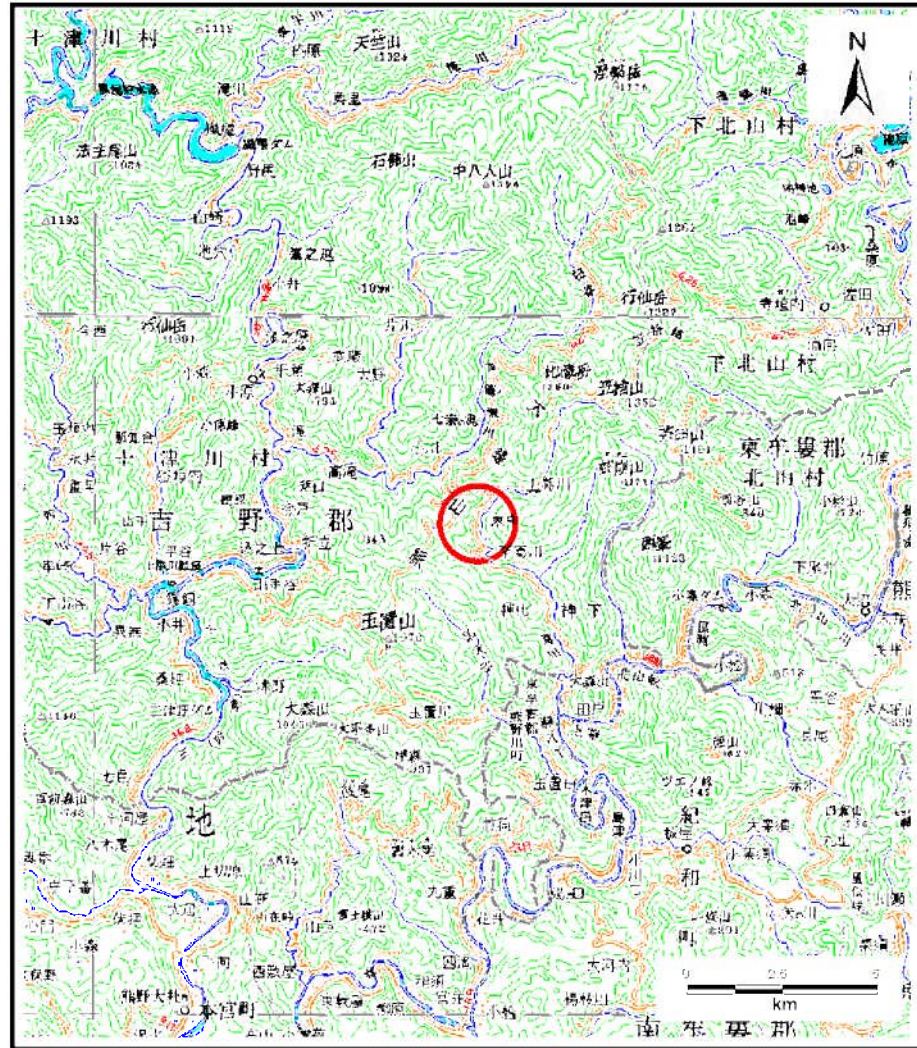
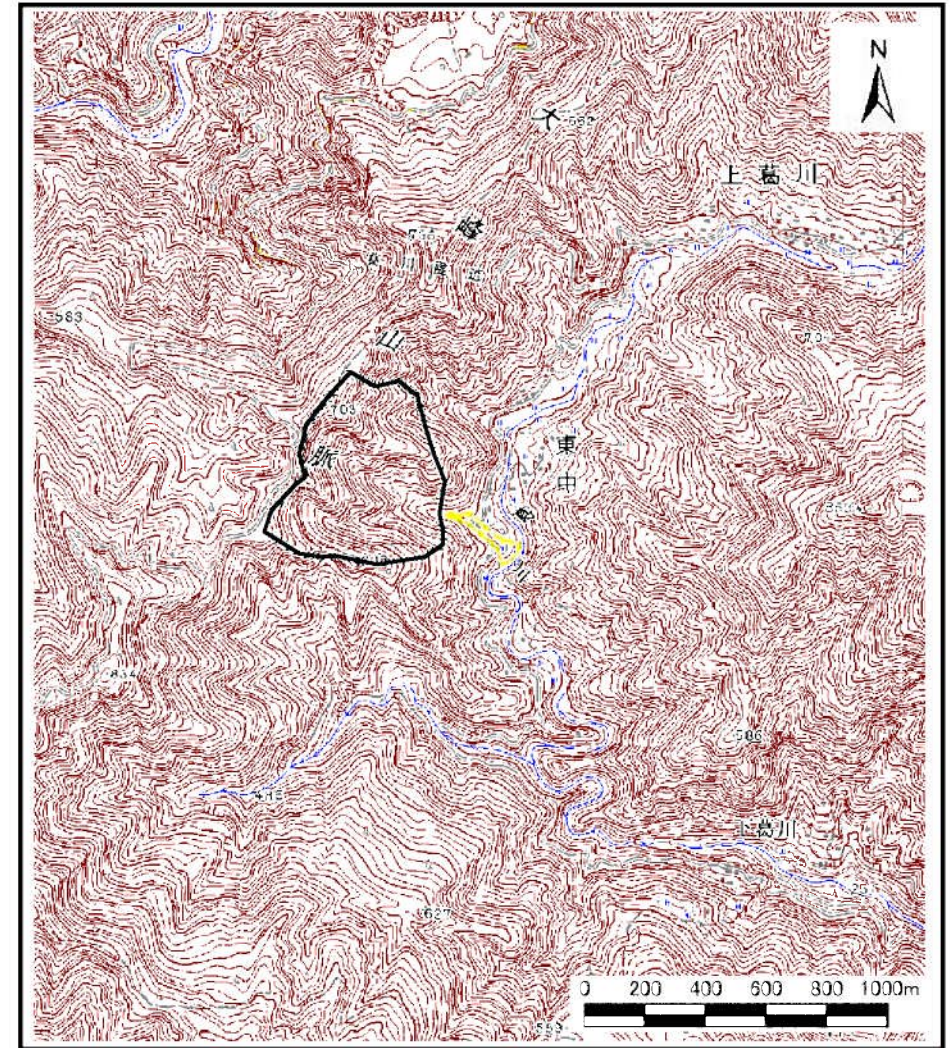


土砂災害警戒区域等の指定の公示に係る図書（その1）



(1/200,000)

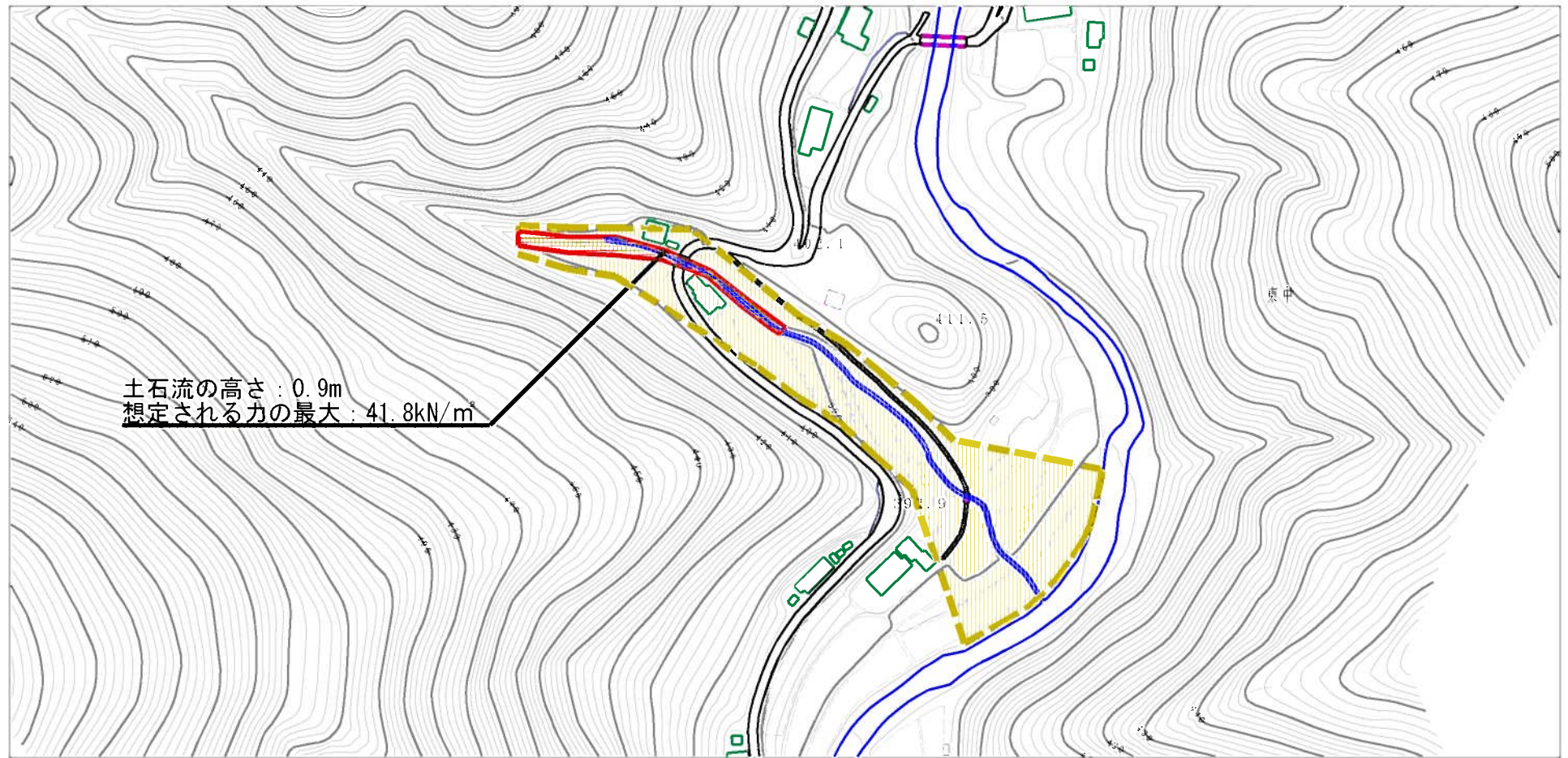


(1/25,000)

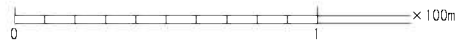
土砂災害警戒区域・土砂災害特別警戒区域 位置図	自然現象の種類	土石流
	区域番号	十津川-東中-001-土-Y・R
	区域名称	十津川村東中（001）土石流警戒区域・特別警戒区域
	所在地	吉野郡十津川村東中

この地図は、国土地理院長の承認を得て、同院発行の数値地図200000（地図画像）及び電子地形図25000を複製したものである。（承認番号 平26情複、第186号）

土砂災害警戒区域等の指定の公示に係る図書（その2）



土石流の高さ：0.9m
 想定される力の最大：41.8kN/m²



様式-2

土砂災害警戒区域・土砂災害特別警戒区域
 区域図

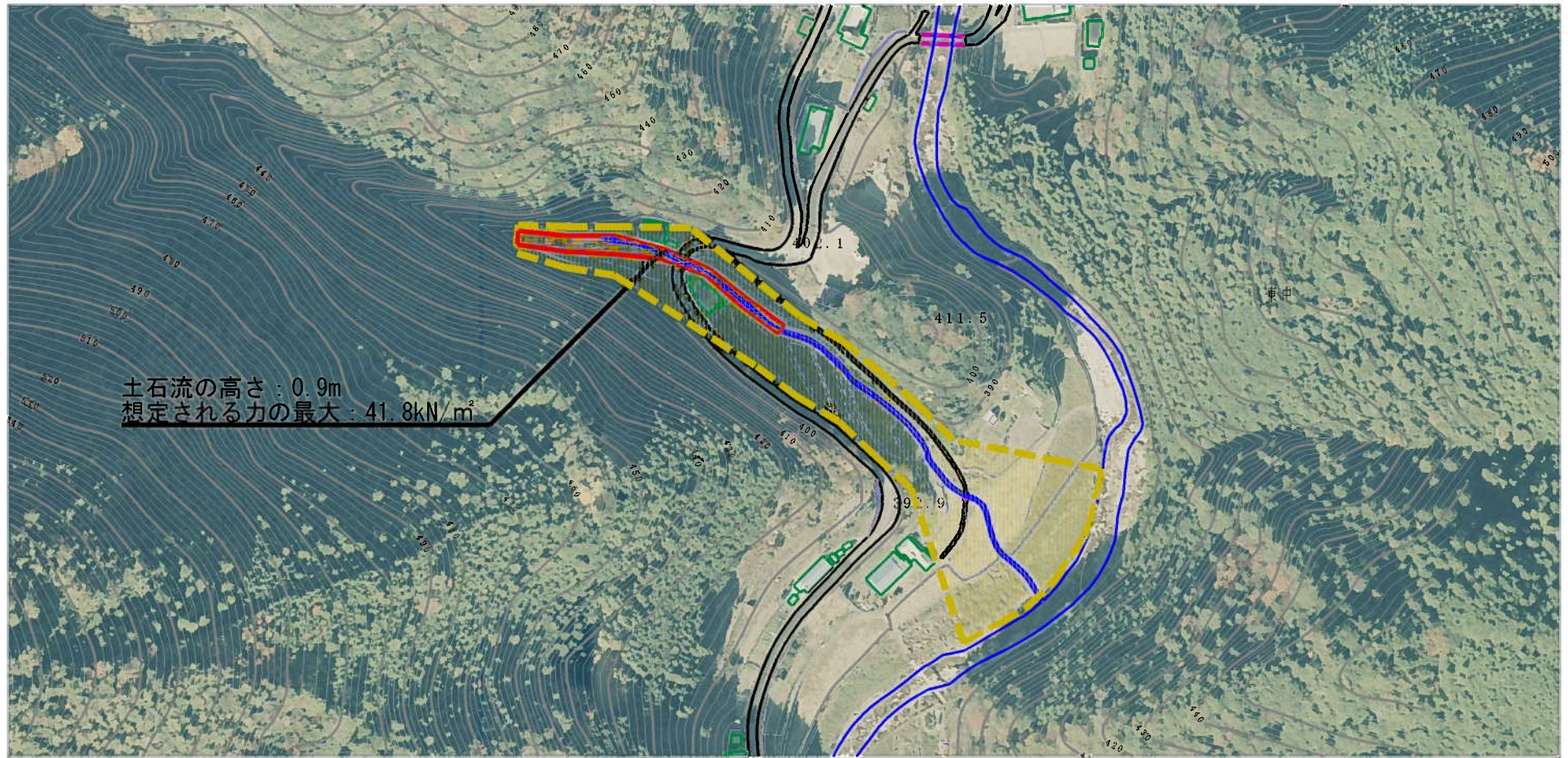
土砂災害防止法施行令第2条の基準に該当する区域	
土砂災害防止法施行令第3条の基準に該当する区域	
それ以外の区域	

N

 縮尺
 1:2,500

自然現象の種類	土石流	区域番号	十津川-東中-001-土-Y-R
告示番号		区域名称	十津川村東中(001)土石流警戒区域・特別警戒区域
告示年月日		所在地	吉野郡十津川村東中

参考資料（その2）



様式－2

土砂災害警戒区域・土砂災害特別警戒区域
区域図

	土砂災害防止法施行令第2条の基準に該当する区域		N 縮尺 1:2,500	自然現象 の種類	土石流	区域番号	十津川-東中-001-土-Y-R	
	土砂災害防止法施行令第3条の基準に該当する区域			告示番号		区域名称	十津川村東中(001)土石流警戒区域・特別警戒区域	
	土砂災害防止法施行令第3条の基準に該当する区域			告示年月日		所在地	吉野郡十津川村東中	
	それ以外の区域							