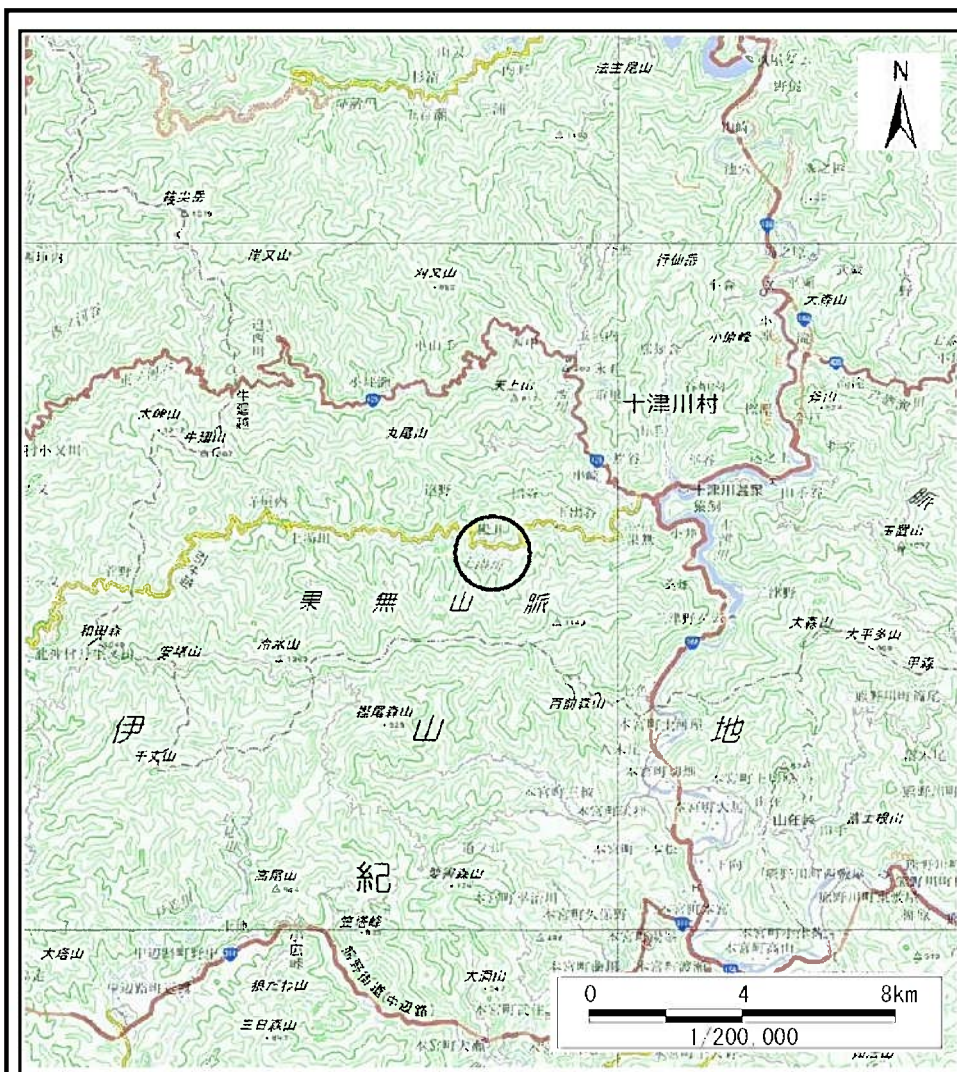
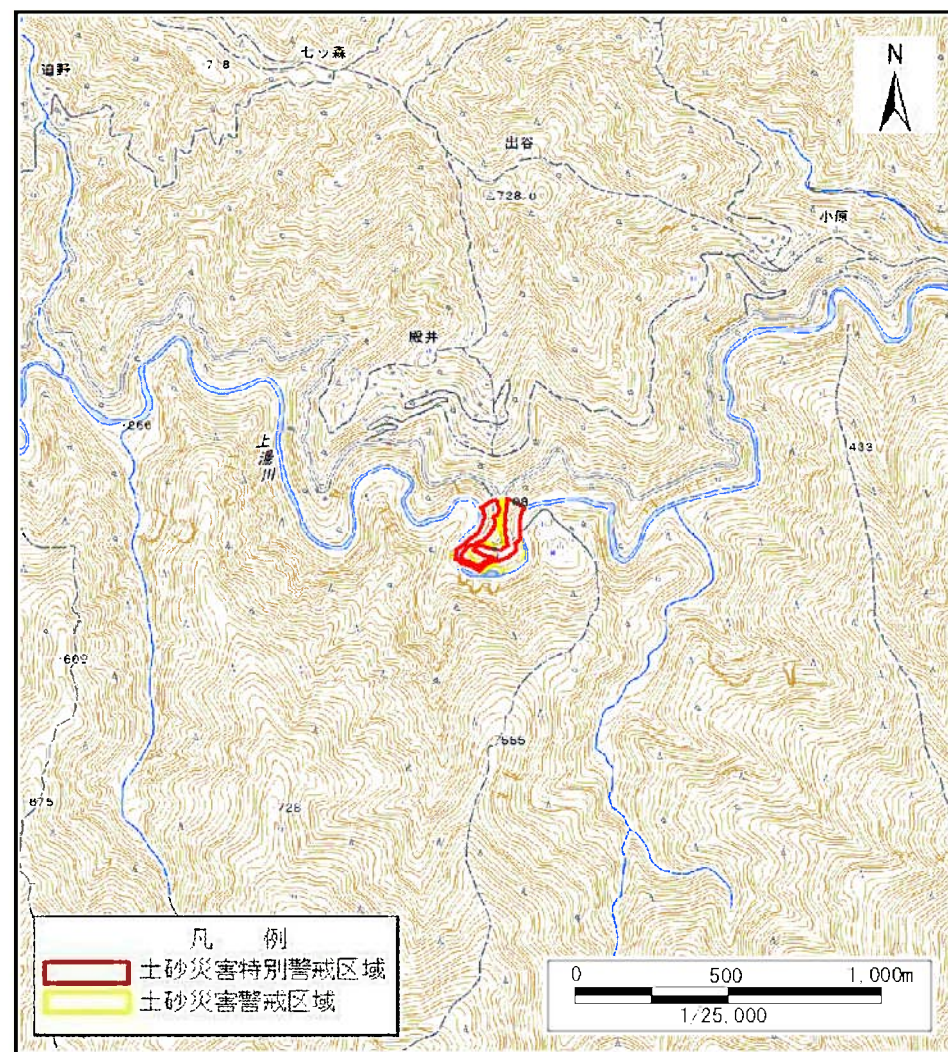


土砂災害警戒区域等の指定の公示に係る図書(その1)



(1/200,000)

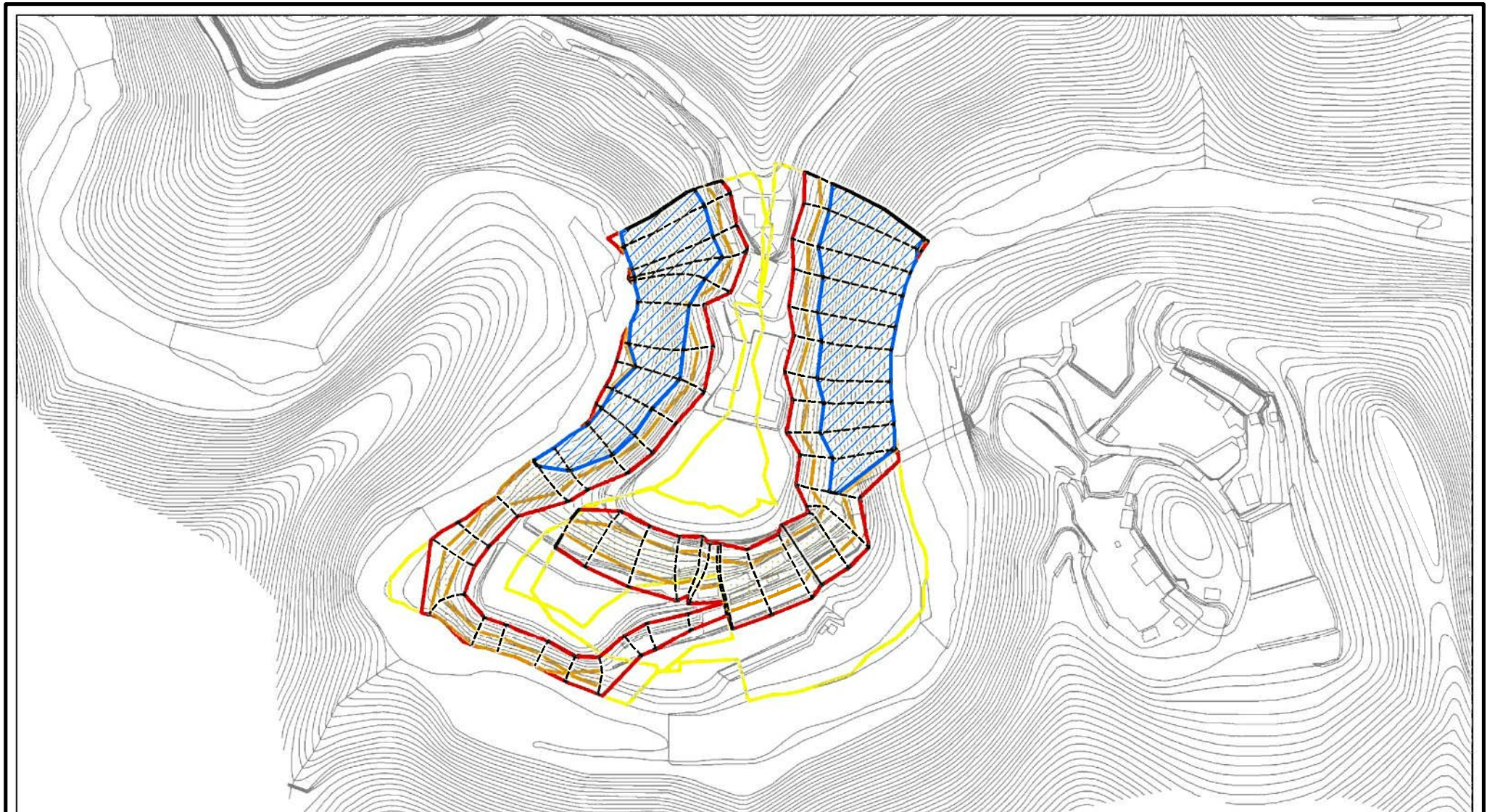


(1/25,000)

様式-1(急) 土砂災害警戒区域・土砂災害特別警戒区域 位置図	自然現象の種類	急傾斜地の崩壊
	区域番号	十津川-出谷-003-急-Y・R
	区域名称	十津川村出谷(003)急傾斜地崩壊警戒区域・特別警戒区域
	所在地	吉野郡十津川村出谷

この地図は、国土院院長の承認を得て、同院発行の電子地形図25000及び電子地形図20万を複製したものである。(承認番号 平29情複、第164号)

土砂災害警戒区域等の指定の公示に係る図書(参考)



0 25 50 100
m

様式-2(急)(参考)

土砂災害警戒区域・土砂災害特別警戒区域
区域図

土砂災害防止法施行令第二条の基準に該当する区域



自然現象
の種類

急傾斜地の崩壊

区域番号

十津川-出谷-003-急-Y・R

土砂災害防止法
施行令第三条の
基準に該当する
区域

土石等の(移動)高さが1m以下の場合、
土石等の移動による力が100kN/m²を超える区域



縮尺

告示番号

区域名称

十津川村出谷(003)急傾斜地
崩壊警戒区域・特別警戒区域

土石等の堆積の高さが3mを超える区域



1:2,500

告示年月日

所在地

吉野郡十津川村出谷

それ以外の区域

土砂災害警戒区域等の指定の公示に係る図書(参考)



0 25 50 100
m

様式-2(急)(参考)

土砂災害警戒区域・土砂災害特別警戒区域
区域図

土砂災害防止法施行令第二条の基準に該当する区域	
土砂災害防止法施行令第三条の基準に該当する区域	
土砂等の(移動)高さが1m以下の場合、土砂等の移動による力が100kN/mを超える区域	
土砂等の堆積の高さが3mを超える区域	
それ以外の区域	

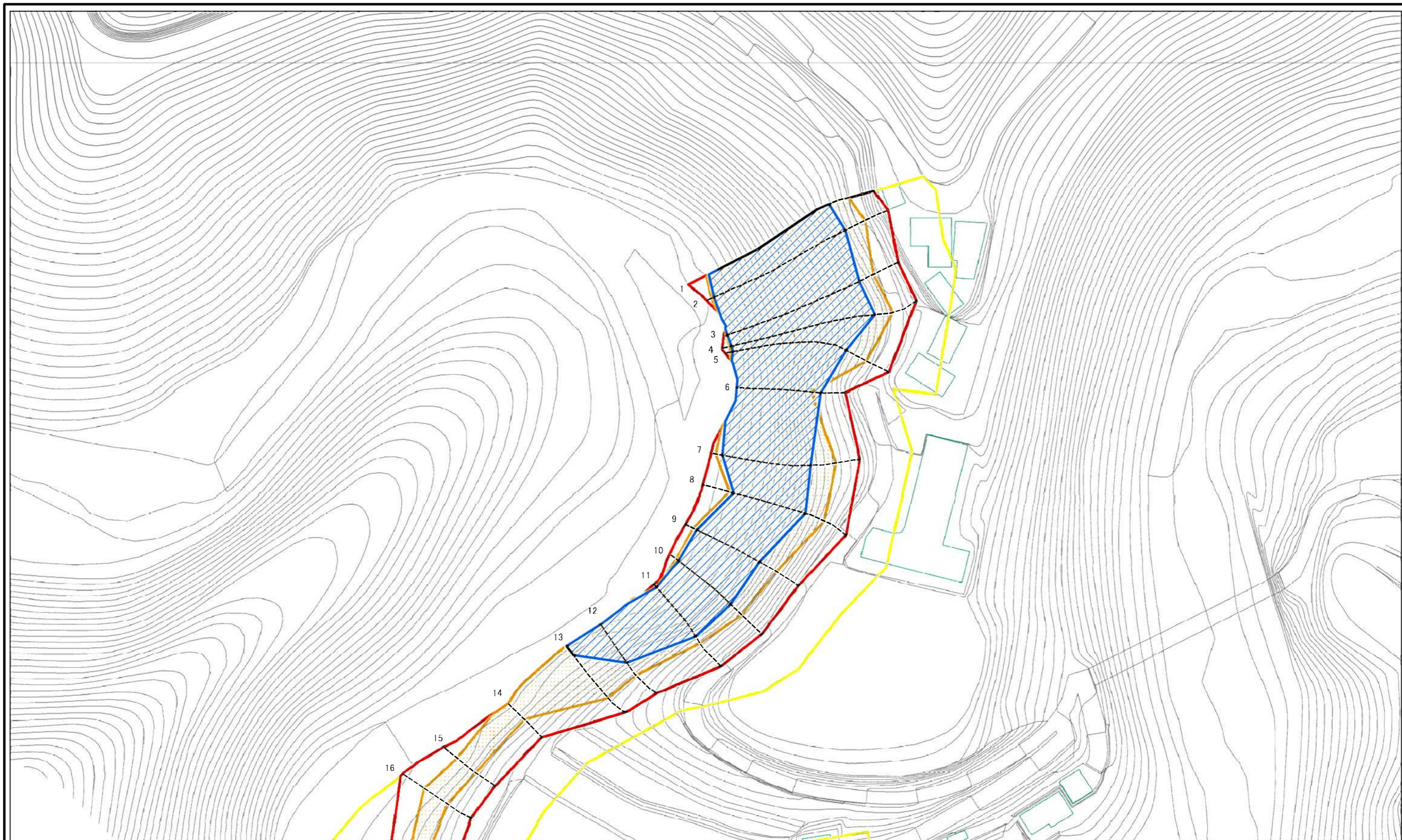


縮尺

1:2,500

自然現象の種類	急傾斜地の崩壊	区域番号	十津川-出谷-003-急-Y・R
告示番号		区域名称	十津川村出谷(003)急傾斜地崩壊警戒区域・特別警戒区域
告示年月日		所在地	吉野郡十津川村出谷

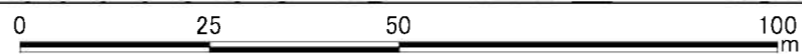
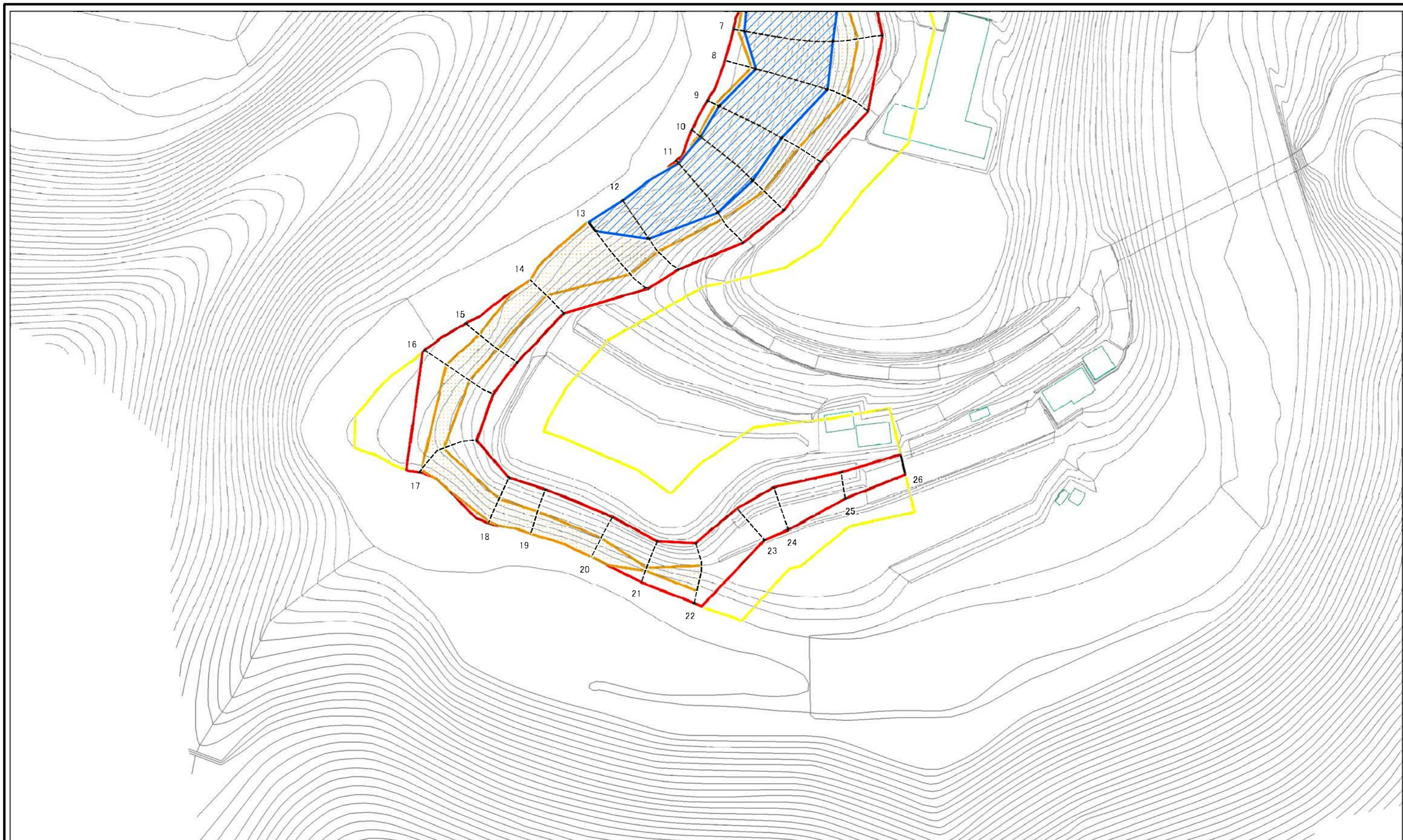
土砂災害警戒区域等の指定の公示に係る図書（その2）



図中の数字は横断測線番号を示す

様式-2 (急) 土砂災害警戒区域・土砂災害特別警戒区域 区域図	土砂災害防止法施行令第二条の基準に該当する区域		N 縮尺 1:1,000	自然現象の種類	急傾斜地の崩壊	区域番号	十津川-出谷-003-急-Y-R(1/2)
	土砂災害防止法施行令第三条の基準に該当する区域			告示番号		区域名称	十津川村出谷(003)急傾斜地崩壊警戒区域・特別警戒区域
	土砂等の(移動)高さが1m以下の場合、土砂等の移動による力が100kN/mを超える区域			告示年月日		所在地	吉野郡十津川村出谷
	土砂等の堆積の高さが3mを超える区域						
	それ以外の区域						

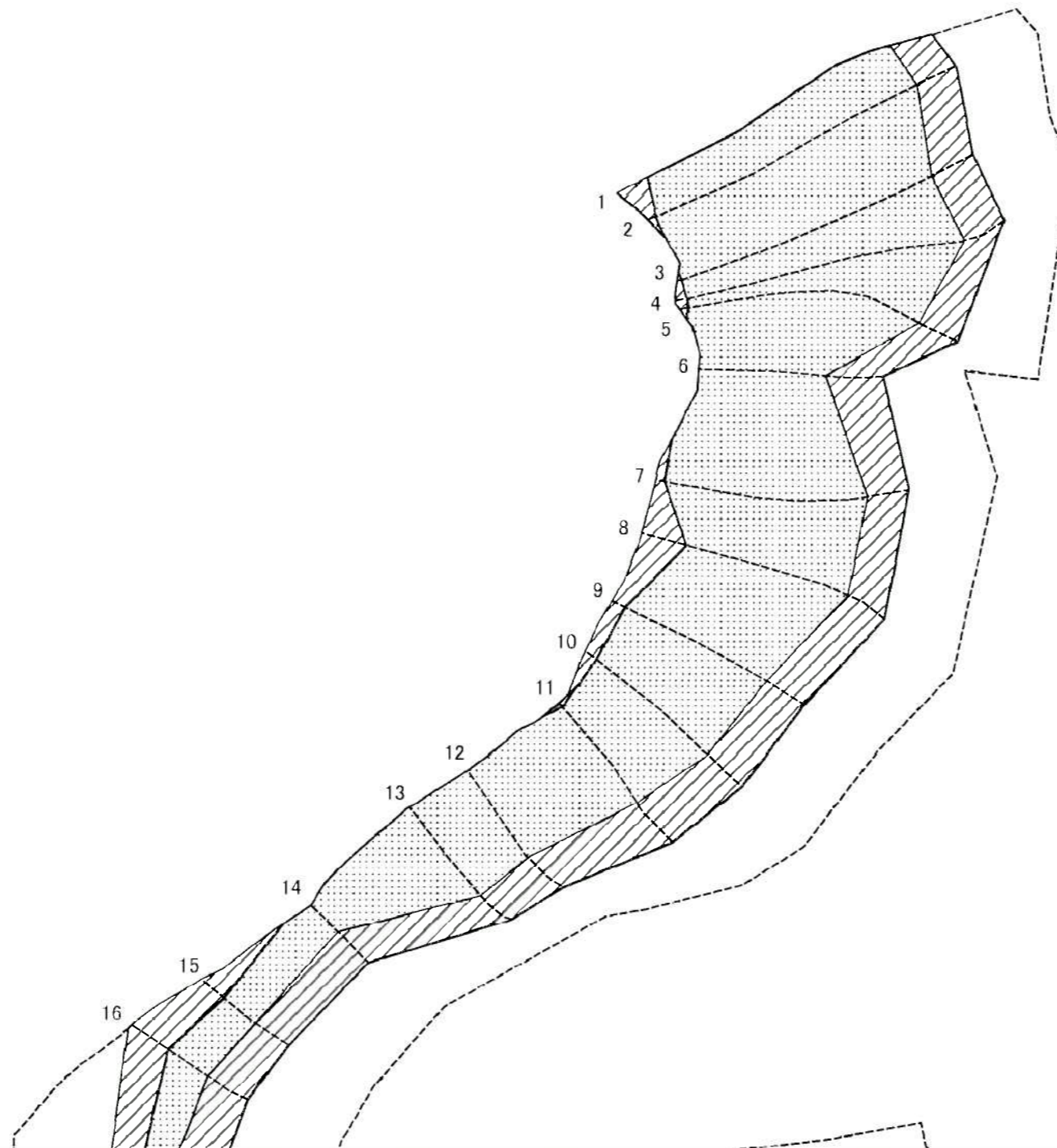
土砂災害警戒区域等の指定の公示に係る図書（その2）



図中の数字は横断測線番号を示す

様式-2 (急) 土砂災害警戒区域・土砂災害特別警戒区域 区域図	土砂災害防止法施行令第二条の基準に該当する区域		N 縮尺 1:1,000	自然現象の種類	急傾斜地の崩壊	区域番号	十津川-出谷-003-急-Y-R(1/2)
	土砂災害防止法施行令第三条の基準に該当する区域			告示番号		区域名称	十津川村出谷(003)急傾斜地崩壊警戒区域・特別警戒区域
	土砂等の(移動)高さが1m以下の場合、土砂等の移動による力が100kN/mを超える区域			告示年月日		所在地	吉野郡十津川村出谷
	土砂等の堆積の高さが3mを超える区域						
	それ以外の区域						

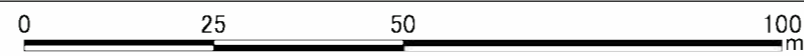
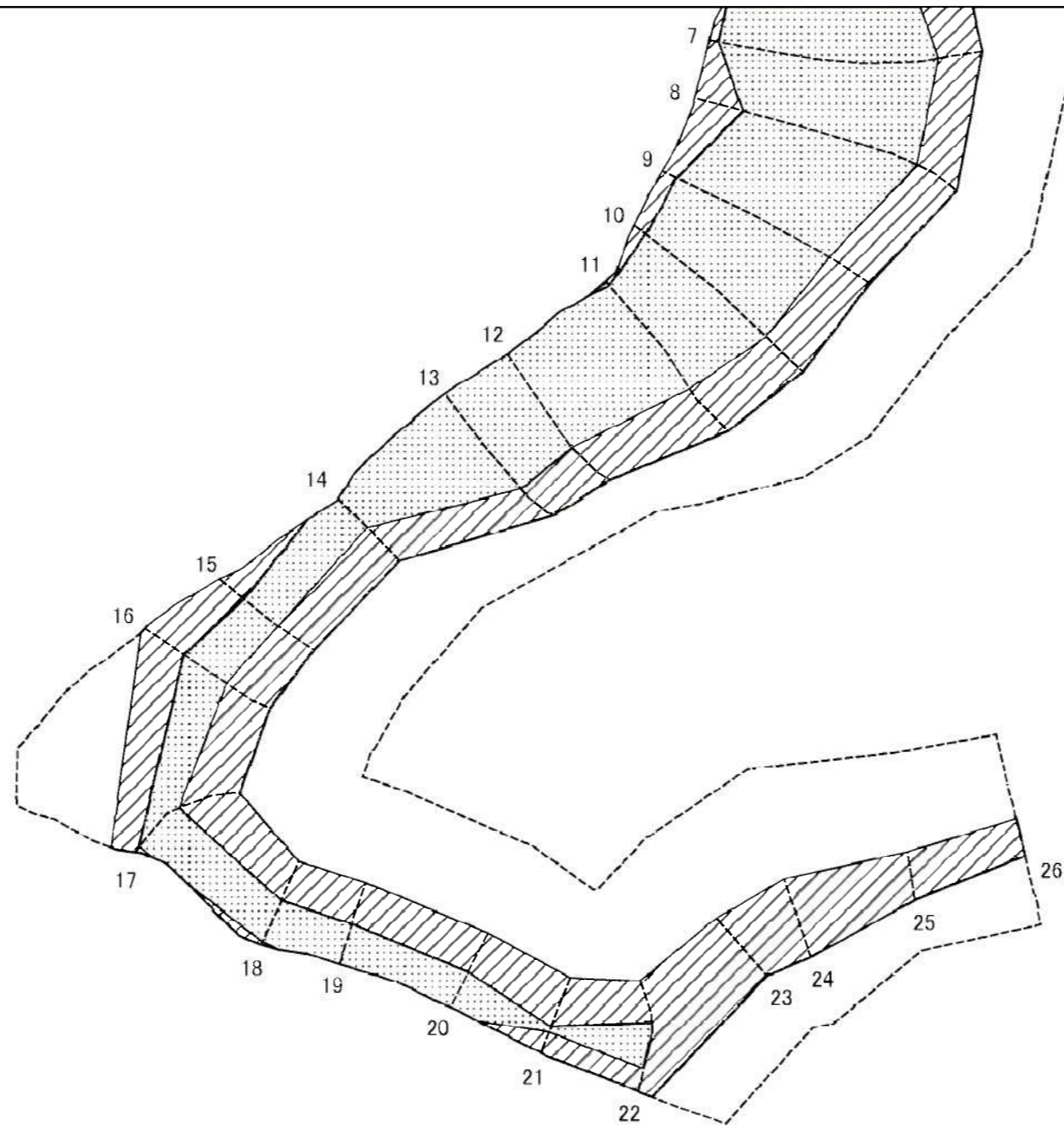
土砂災害警戒区域等の指定の公示に係る図書(その2-2)



図中の数字は横断測線番号を示す

様式-2-2(急) 土砂災害特別警戒区域の区域区分図 (急傾斜地の崩壊に伴う土石等の移動により 建築物の地上部に作用すると想定される力)	土砂災害防止法施行令第二条の基準に該当する区域		N 縮尺 1:1,000	自然現象の種類	急傾斜地の崩壊	区域番号	十津川-出谷-003-急-Y-R(1/2)
	土砂災害防止法施行令第三条の基準に該当する区域			告示番号		区域名称	十津川村出谷(003)急傾斜地崩壊警戒区域・特別警戒区域
	それ以外の区域			告示年月日		所在地	吉野郡十津川村出谷

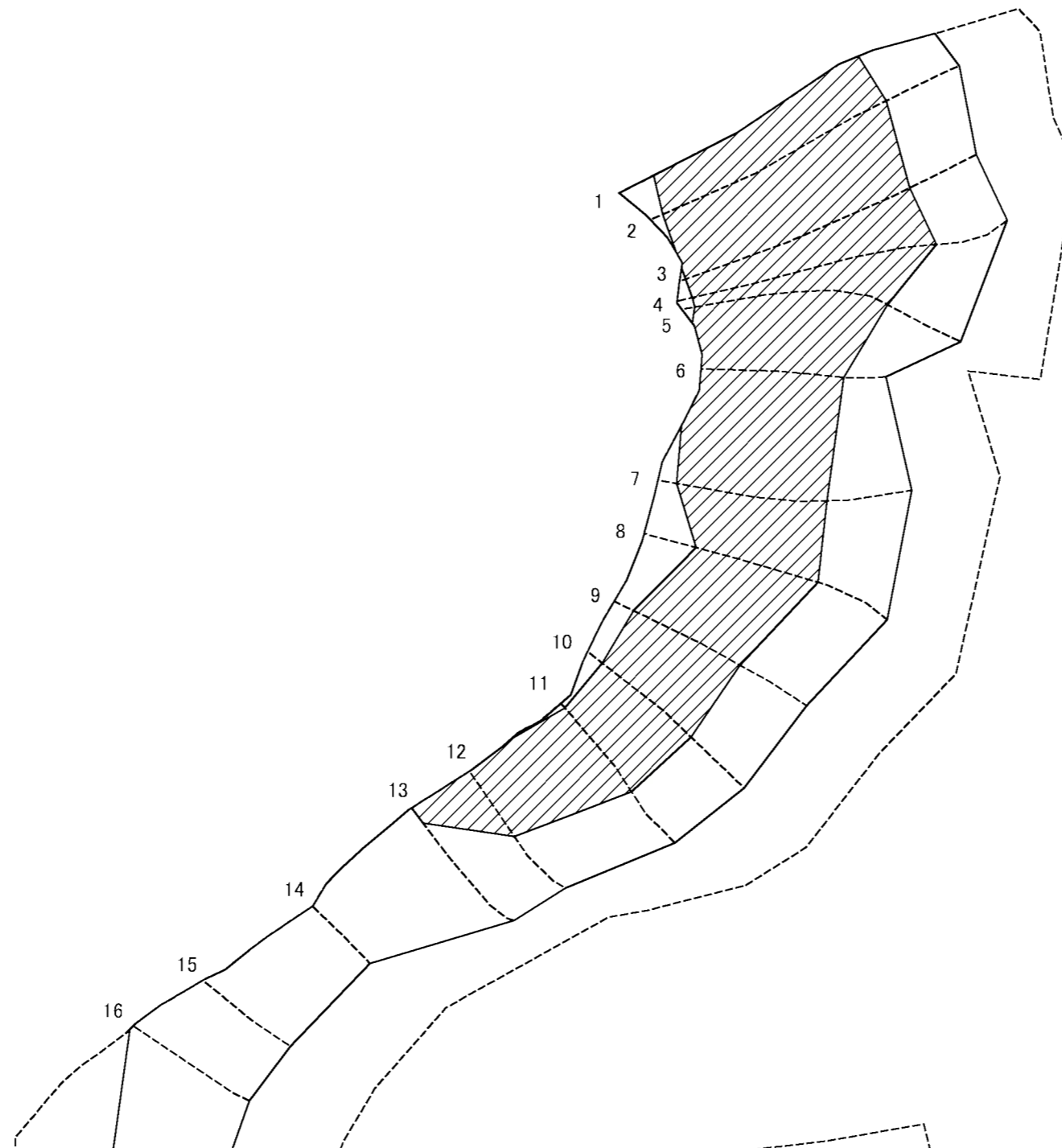
土砂災害警戒区域等の指定の公示に係る図書(その2-2)



図中の数字は横断測線番号を示す

様式-2-2(急) 土砂災害特別警戒区域の区域区分図 (急傾斜地の崩壊に伴う土石等の移動により 建築物の地上部に作用すると想定される力)	土砂災害防止法施行令第二条の基準に該当する区域		N 縮尺 1:1,000	自然現象の種類	急傾斜地の崩壊	区域番号	十津川-出谷-003-急-Y-R(1/2)
	土砂災害防止法施行令第三条の基準に該当する区域			告示番号		区域名称	十津川村出谷(003)急傾斜地崩壊警戒区域・特別警戒区域
	それ以外の区域			告示年月日		所在地	吉野郡十津川村出谷

土砂災害警戒区域等の指定の公示に係る図書(その2-3)



0 25 50 100
m

図中の数字は横断測線番号を示す

様式-2-3(急)
土砂災害特別警戒区域の区域区分図
(急傾斜地の崩壊に伴う土石等の堆積により
建築物の地上部に作用すると想定される力)

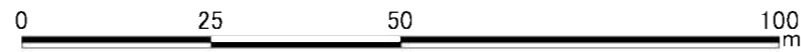
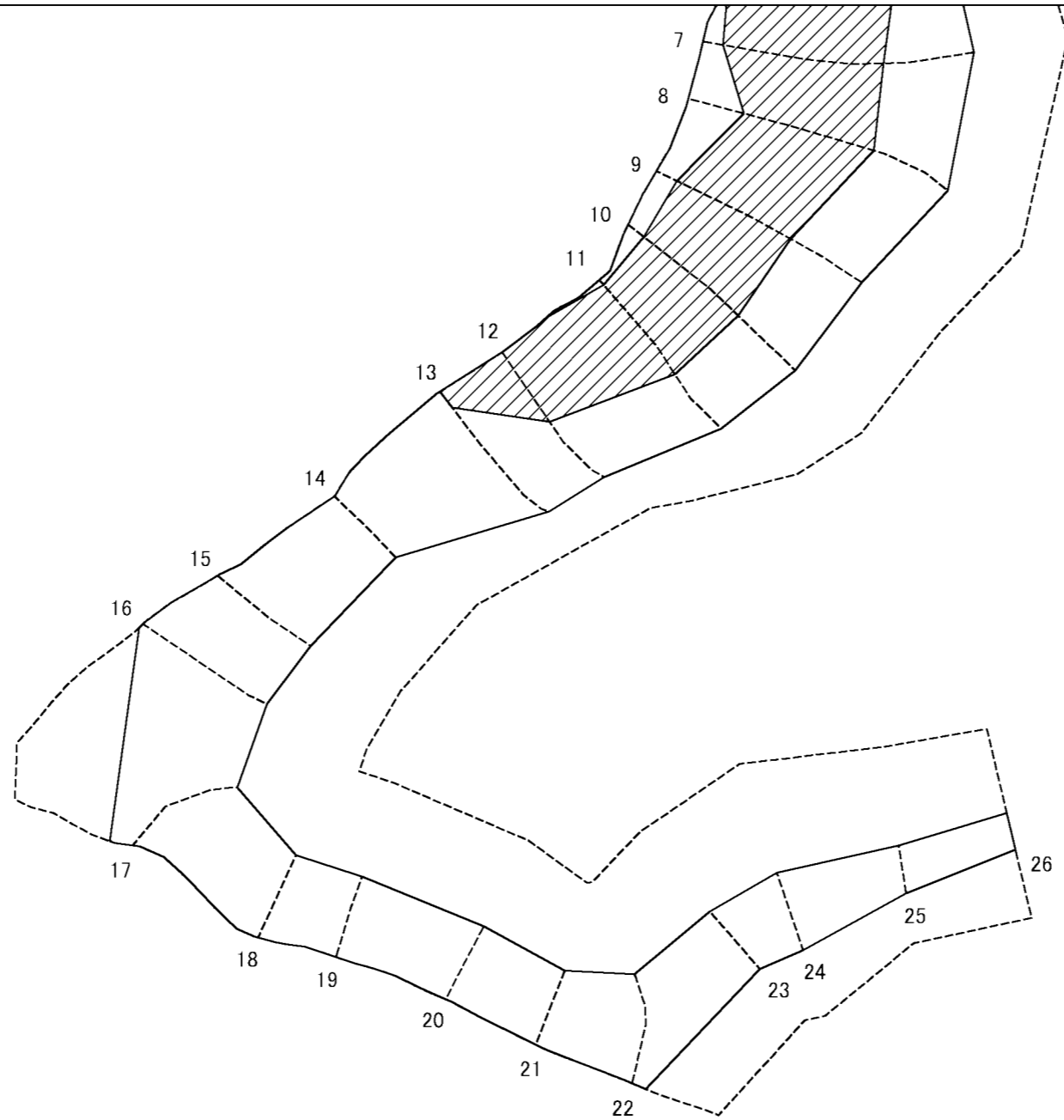
土砂災害防止法施行令第二条の基準に該当する区域	
土砂災害防止法施行令第三条の基準に該当する区域	
それ以外の区域	

N
縮尺
1:1,000

自然現象の種類	急傾斜地の崩壊
告示番号	
告示年月日	

区域番号	十津川-出谷-003-急-Y-R(1/2)
区域名称	十津川村出谷(003)急傾斜地崩壊警戒区域・特別警戒区域
所在地	吉野郡十津川村出谷

土砂災害警戒区域等の指定の公示に係る図書(その2-3)



図中の数字は横断測線番号を示す

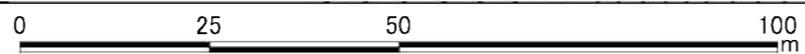
様式-2-3(急) 土砂災害特別警戒区域の区域区分図 (急傾斜地の崩壊に伴う土石等の堆積により 建築物の地上部に作用すると想定される力)	土砂災害防止法施行令第二条の基準に該当する区域		N 縮尺 1:1,000	自然現象の種類	急傾斜地の崩壊	区域番号	十津川-出谷-003-急-Y-R(1/2)
	土砂災害防止法施行令第三条の基準に該当する区域			告示番号		区域名称	十津川村出谷(003)急傾斜地崩壊警戒区域・特別警戒区域
	それ以外の区域			告示年月日		所在地	吉野郡十津川村出谷

土砂災害警戒区域等の指定の公示に係る図書(その3) (案)

横断測線の区間	土石等の移動により建築物の地上部に作用すると想定される力				土石等の堆積により建築物の地上部に作用すると想定される力				横断測線の区間	土石等の移動により建築物の地上部に作用すると想定される力				土石等の堆積により建築物の地上部に作用すると想定される力			
	土石等の(移動)高さが1m以下の場合、土石等の移動による力が100kN/m ² を超える区域		それ以外の区域		土石等の堆積の高さが3mを超える区域		それ以外の区域			土石等の(移動)高さが1m以下の場合、土石等の移動による力が100kN/m ² を超える区域		それ以外の区域		土石等の堆積の高さが3mを超える区域		それ以外の区域	
	力の大きさのうち最大のもの(kN/m ²)	土石等の高さ(m)	力の大きさのうち最大のもの(kN/m ²)	土石等の高さ(m)	力の大きさのうち最大のもの(kN/m ²)	土石等の高さ(m)	力の大きさのうち最大のもの(kN/m ²)	土石等の高さ(m)		力の大きさのうち最大のもの(kN/m ²)	土石等の高さ(m)	力の大きさのうち最大のもの(kN/m ²)	土石等の高さ(m)	力の大きさのうち最大のもの(kN/m ²)	土石等の高さ(m)	力の大きさのうち最大のもの(kN/m ²)	土石等の高さ(m)
1 ~ 2	159.96	1.00	100.00	1.00	24.05	4.76	15.16	3.00	~								
2 ~ 3	159.96	1.00	100.00	1.00	24.79	4.90	15.16	3.00	~								
3 ~ 4	156.44	1.00	100.00	1.00	24.79	4.90	15.16	3.00	~								
4 ~ 5	159.07	1.00	100.00	1.00	24.43	4.83	15.16	3.00	~								
5 ~ 6	159.07	1.00	100.00	1.00	23.88	4.73	15.16	3.00	~								
6 ~ 7	158.86	1.00	100.00	1.00	23.88	4.73	15.16	3.00	~								
7 ~ 8	158.86	1.00	100.00	1.00	21.79	4.31	15.16	3.00	~								
8 ~ 9	152.67	1.00	100.00	1.00	21.94	4.34	15.16	3.00	~								
9 ~ 10	150.78	1.00	100.00	1.00	22.46	4.44	15.16	3.00	~								
10 ~ 11	146.17	1.00	100.00	1.00	23.33	4.62	15.16	3.00	~								
11 ~ 12	142.85	1.00	100.00	1.00	23.33	4.62	15.16	3.00	~								
12 ~ 13	151.07	1.00	100.00	1.00	19.45	3.85	15.16	3.00	~								
13 ~ 14	151.07	1.00	100.00	1.00	-	-	15.16	3.00	~								
14 ~ 15	125.20	1.00	100.00	1.00	-	-	13.87	2.74	~								
15 ~ 16	121.87	1.00	100.00	1.00	-	-	12.73	2.52	~								
16 ~ 17	120.93	1.00	100.00	1.00	-	-	11.60	2.29	~								
17 ~ 18	122.72	1.00	100.00	1.00	-	-	12.80	2.53	~								
18 ~ 19	126.51	1.00	100.00	1.00	-	-	13.05	2.58	~								
19 ~ 20	126.51	1.00	100.00	1.00	-	-	13.39	2.65	~								
20 ~ 21	124.89	1.00	100.00	1.00	-	-	14.63	2.90	~								
21 ~ 22	123.40	1.00	100.00	1.00	-	-	14.63	2.90	~								
22 ~ 23	-	-	100.00	1.00	-	-	12.67	2.51	~								
23 ~ 24	-	-	88.86	1.00	-	-	8.87	1.76	~								
24 ~ 25	-	-	87.12	1.00	-	-	9.52	1.88	~								
25 ~ 26	-	-	70.27	1.00	-	-	11.61	2.30	~								
~									~								

様式-3(急) 建築物の構造の規制に必要な衝撃に関する事項	自然現象の種類	急傾斜地の崩壊	区域番号	十津川-出谷-003-急-Y・R(1/2)
	告示番号		区域名称	十津川村出谷(003)急傾斜地崩壊警戒区域・特別警戒区域
	告示年月日		所在地	吉野郡十津川村出谷

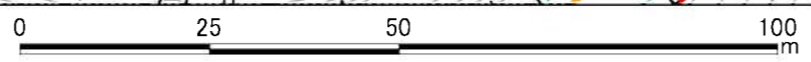
土砂災害警戒区域等の指定の公示に係る図書（その2）



図中の数字は横断測線番号を示す

様式-2 (急) 土砂災害警戒区域・土砂災害特別警戒区域 区域図	土砂災害防止法施行令第二条の基準に該当する区域		N 縮尺 1:1,000	自然現象の種類	急傾斜地の崩壊	区域番号	十津川-出谷-003-急-Y-R(2/2)
	土砂災害防止法施行令第三条の基準に該当する区域			告示番号		区域名称	十津川村出谷(003)急傾斜地崩壊警戒区域・特別警戒区域
	それ以外の区域			告示年月日		所在地	吉野郡十津川村出谷

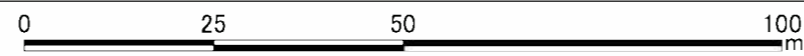
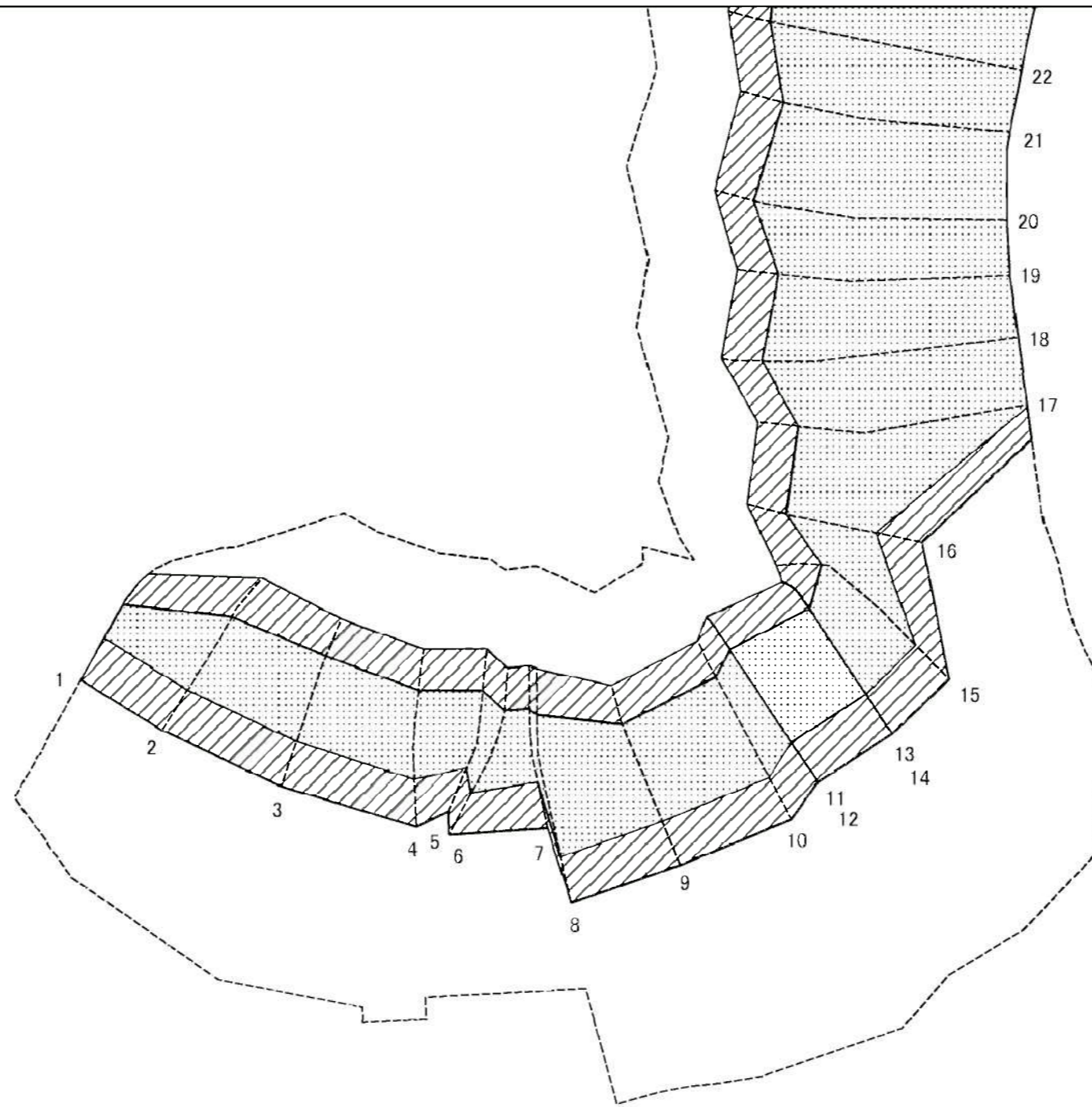
土砂災害警戒区域等の指定の公示に係る図書（その2）



図中の数字は横断測線番号を示す

様式-2 (急) 土砂災害警戒区域・土砂災害特別警戒区域 区域図	土砂災害防止法施行令第二条の基準に該当する区域		N 縮尺 1:1,000	自然現象の種類	急傾斜地の崩壊	区域番号	十津川-出谷-003-急-Y-R(2/2)
	土砂災害防止法施行令第三条の基準に該当する区域			告示番号		区域名称	十津川村出谷(003)急傾斜地崩壊警戒区域・特別警戒区域
	それ以外の区域			告示年月日		所在地	吉野郡十津川村出谷

土砂災害警戒区域等の指定の公示に係る図書(その2-2)



図中の数字は横断測線番号を示す

様式-2-2(急) 土砂災害特別警戒区域の区域区分図 (急傾斜地の崩壊に伴う土石等の移動により 建築物の地上部に作用すると想定される力)	土砂災害防止法施行令第2条の基準に該当する区域		N 縮尺 1:1,000	自然現象の種類	急傾斜地の崩壊	区域番号	十津川-出谷-003-急-Y-R(2/2)
	土砂災害防止法施行令第3条の基準に該当する区域			告示番号		区域名称	十津川村出谷(003)急傾斜地崩壊警戒区域・特別警戒区域
	それ以外の区域			告示年月日		所在地	吉野郡十津川村出谷

土砂災害警戒区域等の指定の公示に係る図書(その2-2)



図中の数字は横断測線番号を示す

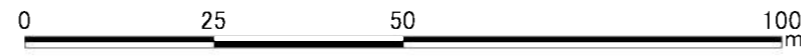
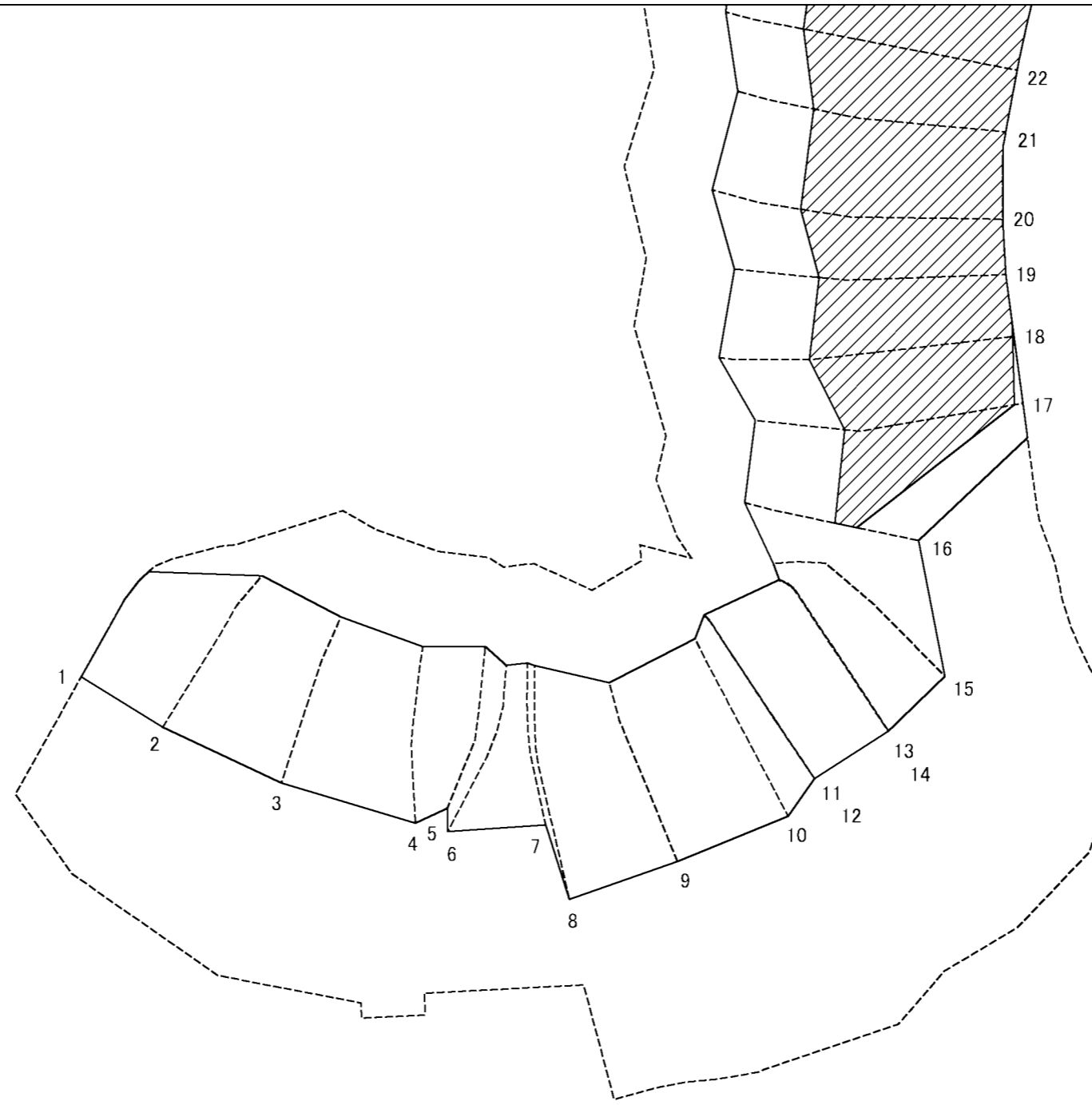
様式-2-2(急)
土砂災害特別警戒区域の区域区分図
(急傾斜地の崩壊に伴う土石等の移動により
建築物の地上部に作用すると想定される力)

土砂災害防止法施行令第2条の基準に該当する区域	
土砂災害防止法施行令第3条の基準に該当する区域	
それ以外の区域	

N	
縮尺	1:1,000

自然現象の種類	急傾斜地の崩壊	区域番号	十津川-出谷-003-急-Y-R(2/2)
告示番号		区域名称	十津川村出谷(003)急傾斜地崩壊警戒区域・特別警戒区域
告示年月日		所在地	吉野郡十津川村出谷

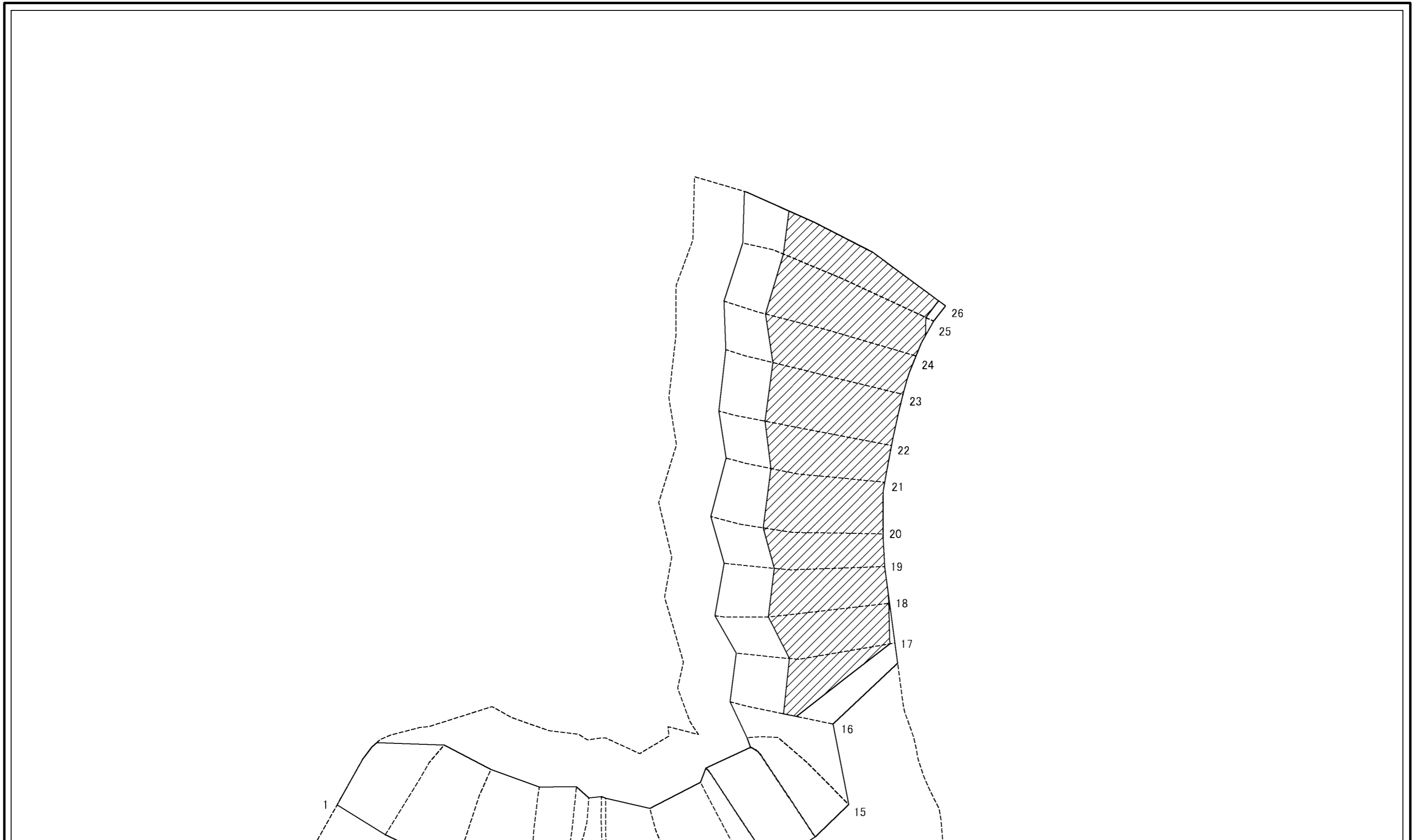
土砂災害警戒区域等の指定の公示に係る図書(その2-3)



図中の数字は横断測線番号を示す

様式-2-3(急) 土砂災害特別警戒区域の区域区分図 (急傾斜地の崩壊に伴う土石等の堆積により 建築物の地上部に作用すると想定される力)	土砂災害防止法施行令第二条の基準に該当する区域		N 縮尺 1:1,000	自然現象の種類	急傾斜地の崩壊	区域番号	十津川-出谷-003-急-Y-R(2/2)
	土砂災害防止法施行令第三条の基準に該当する区域			告示番号		区域名称	十津川村出谷(003)急傾斜地崩壊警戒区域・特別警戒区域
	それ以外の区域			告示年月日		所在地	吉野郡十津川村出谷

土砂災害警戒区域等の指定の公示に係る図書(その2-3)



図中の数字は横断測線番号を示す

様式-2-3(急) 土砂災害特別警戒区域の区域区分図 (急傾斜地の崩壊に伴う土石等の堆積により 建築物の地上部に作用すると想定される力)	土砂災害防止法施行令第二条の基準に該当する区域		N 縮尺 1:1,000	自然現象の種類	急傾斜地の崩壊	区域番号	十津川-出谷-003-急-Y-R(2/2)
	土砂災害防止法施行令第三条の基準に該当する区域			告示番号		区域名称	十津川村出谷(003)急傾斜地崩壊警戒区域・特別警戒区域
	それ以外の区域			告示年月日		所在地	吉野郡十津川村出谷

土砂災害警戒区域等の指定の公示に係る図書(その3) (案)

横断測線の区間	土石等の移動により建築物の地上部に作用すると想定される力				土石等の堆積により建築物の地上部に作用すると想定される力				横断測線の区間	土石等の移動により建築物の地上部に作用すると想定される力				土石等の堆積により建築物の地上部に作用すると想定される力			
	土石等の(移動)高さが1m以下の場合、土石等の移動による力が100kN/m ² を超える区域		それ以外の区域		土石等の堆積の高さが3mを超える区域		それ以外の区域			土石等の(移動)高さが1m以下の場合、土石等の移動による力が100kN/m ² を超える区域		それ以外の区域		土石等の堆積の高さが3mを超える区域		それ以外の区域	
	力の大きさのうち最大のもの(kN/m ²)	土石等の高さ(m)	力の大きさのうち最大のもの(kN/m ²)	土石等の高さ(m)	力の大きさのうち最大のもの(kN/m ²)	土石等の高さ(m)	力の大きさのうち最大のもの(kN/m ²)	土石等の高さ(m)		力の大きさのうち最大のもの(kN/m ²)	土石等の高さ(m)	力の大きさのうち最大のもの(kN/m ²)	土石等の高さ(m)	力の大きさのうち最大のもの(kN/m ²)	土石等の高さ(m)	力の大きさのうち最大のもの(kN/m ²)	土石等の高さ(m)
1 ~ 2	130.30	1.00	100.00	1.00	-	-	12.83	2.54	~								
2 ~ 3	140.61	1.00	100.00	1.00	-	-	14.62	2.89	~								
3 ~ 4	140.61	1.00	100.00	1.00	-	-	14.62	2.89	~								
4 ~ 5	139.20	1.00	100.00	1.00	-	-	15.16	3.00	~								
5 ~ 6	137.83	1.00	100.00	1.00	-	-	15.16	3.00	~								
6 ~ 7	137.83	1.00	100.00	1.00	-	-	13.95	2.76	~								
7 ~ 8	145.00	1.00	100.00	1.00	-	-	14.94	2.96	~								
8 ~ 9	145.00	1.00	100.00	1.00	-	-	14.94	2.96	~								
9 ~ 10	146.61	1.00	100.00	1.00	-	-	14.62	2.89	~								
10 ~ 11	146.61	1.00	100.00	1.00	-	-	14.54	2.88	~								
11 ~ 12	146.07	1.00	100.00	1.00	-	-	14.54	2.88	~								
12 ~ 13	146.07	1.00	100.00	1.00	-	-	15.04	2.98	~								
13 ~ 14	144.54	1.00	100.00	1.00	-	-	15.04	2.98	~								
14 ~ 15	144.54	1.00	100.00	1.00	-	-	15.04	2.98	~								
15 ~ 16	142.59	1.00	100.00	1.00	-	-	15.16	3.00	~								
16 ~ 17	162.41	1.00	100.00	1.00	20.61	4.08	15.16	3.00	~								
17 ~ 18	163.79	1.00	100.00	1.00	22.76	4.50	15.16	3.00	~								
18 ~ 19	163.79	1.00	100.00	1.00	23.34	4.62	15.16	3.00	~								
19 ~ 20	164.44	1.00	100.00	1.00	23.34	4.62	15.16	3.00	~								
20 ~ 21	164.44	1.00	100.00	1.00	24.20	4.79	15.16	3.00	~								
21 ~ 22	159.33	1.00	100.00	1.00	24.20	4.79	15.16	3.00	~								
22 ~ 23	161.41	1.00	100.00	1.00	23.96	4.74	15.16	3.00	~								
23 ~ 24	161.41	1.00	100.00	1.00	24.81	4.91	15.16	3.00	~								
24 ~ 25	153.96	1.00	100.00	1.00	25.09	4.96	15.16	3.00	~								
25 ~ 26	161.91	1.00	100.00	1.00	25.09	4.96	15.16	3.00	~								
~									~								

様式-3(急) 建築物の構造の規制に必要な衝撃に関する事項	自然現象の種類	急傾斜地の崩壊	区域番号	十津川-出谷-003-急-Y・R(2/2)
	告示番号		区域名称	十津川村出谷(003)急傾斜地崩壊警戒区域・特別警戒区域
	告示年月日		所在地	吉野郡十津川村出谷