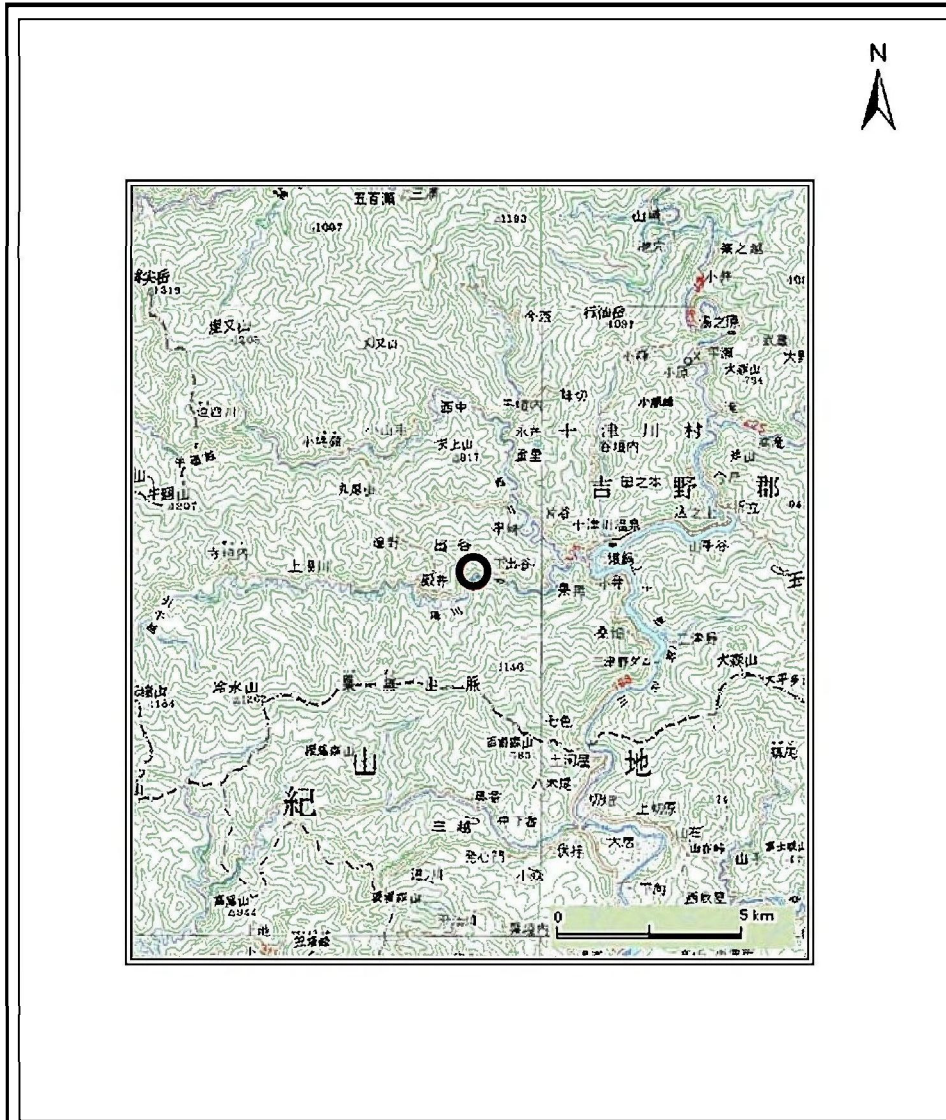


土砂災害警戒区域の指定の公示に係る図書(その1)



(1/200,000)



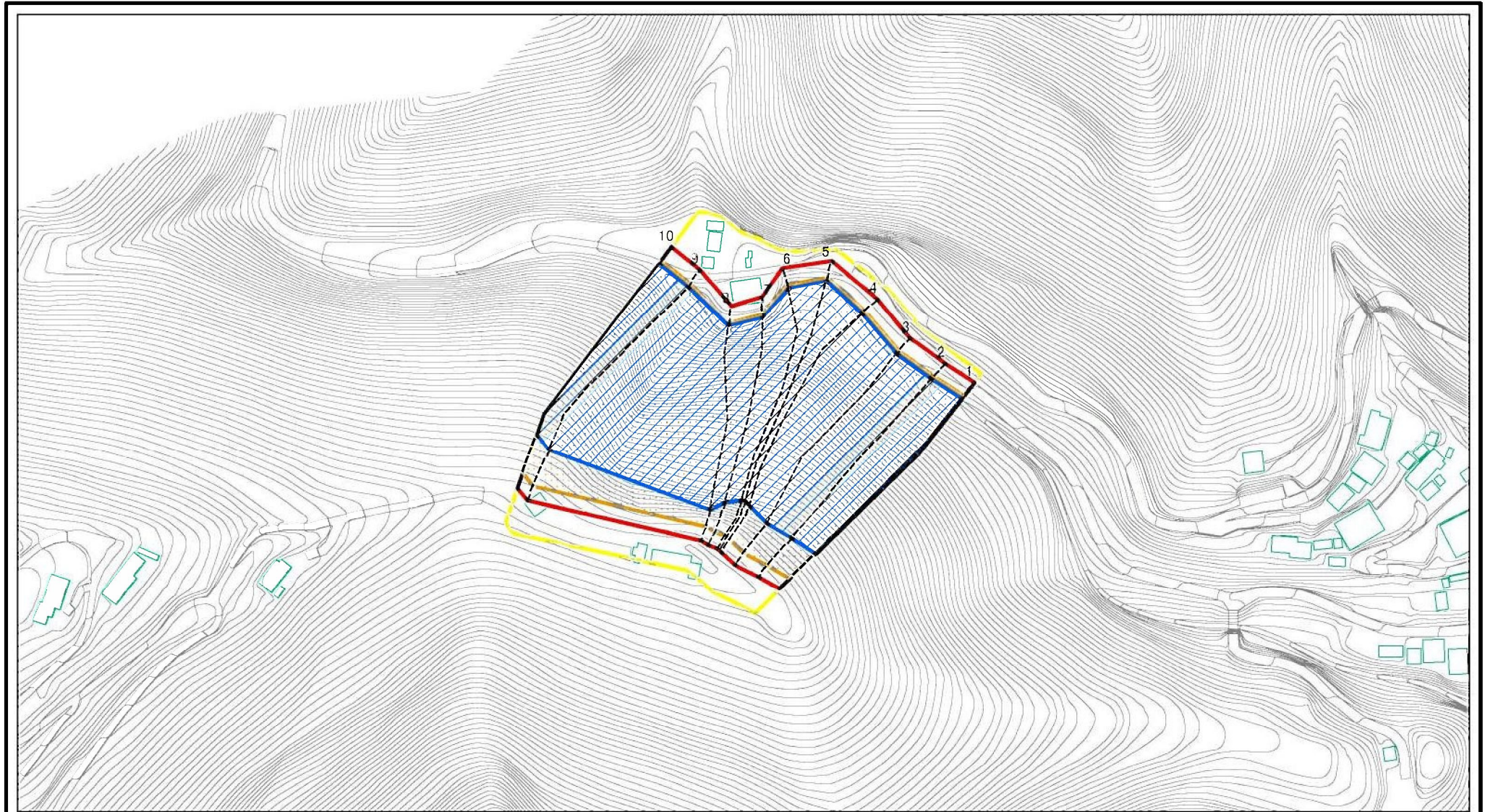
(1/25,000)

様式-1(急)
土砂災害警戒区域位置図

自然現象の種類	急傾斜地の崩壊
区域番号	十津川-出谷-002-急-Y・R
区域名称	十津川村出谷(002)急傾斜地崩壊警戒区域・特別警戒区域
所在地	吉野郡十津川村出谷

この地図は、国土地理院長の承認を得て、同院発行の数値地図20000(地図画像)及び電子地形図25000を複製したものである。(承認番号 平26情複、第374号)

土砂災害警戒区域等の指定の公示に係る図書(参考)



0 25 50 100
m

図中の数字は横断測線番号を示す

様式-2(参考)

土砂災害警戒区域・土砂災害特別警戒区域
区域図

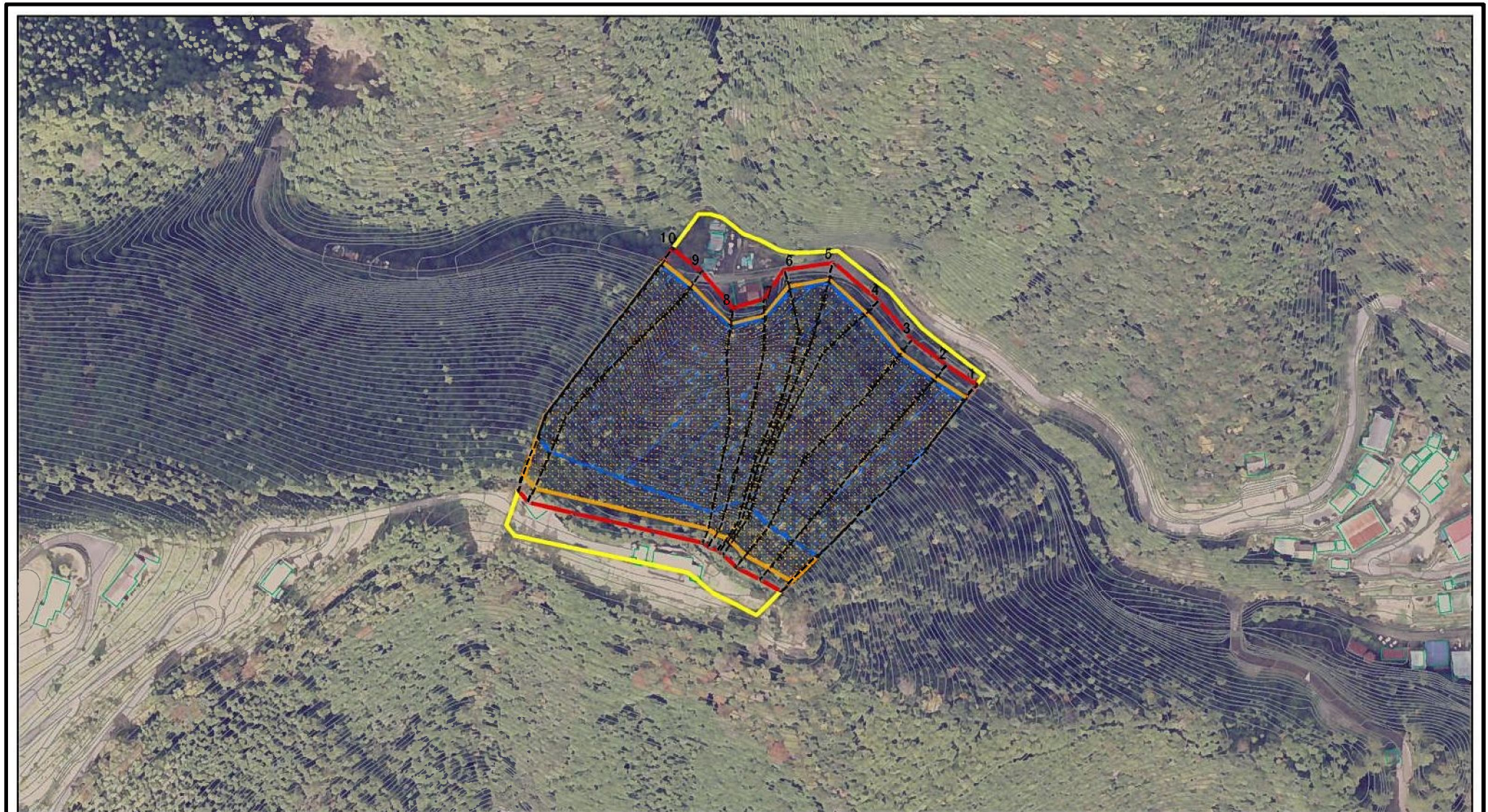
土砂災害防止法施行令第二条の基準に該当する区域	
土砂災害防止法施行令第三条の基準に該当する区域	
それ以外の区域	

	縮尺
	1:2,500

自然現象の種類	急傾斜地の崩壊
告示番号	
告示年月日	

区域番号	十津川 一出谷-002-急-Y・R
区域名称	十津川村出谷(002)急傾斜地崩壊警戒区域・特別警戒区域
所在地	吉野郡十津川村出谷

土砂災害警戒区域等の指定の公示に係る図書(参考)



図中の数字は横断測線番号を示す

様式-2(参考)

土砂災害警戒区域・土砂災害特別警戒区域
区域図

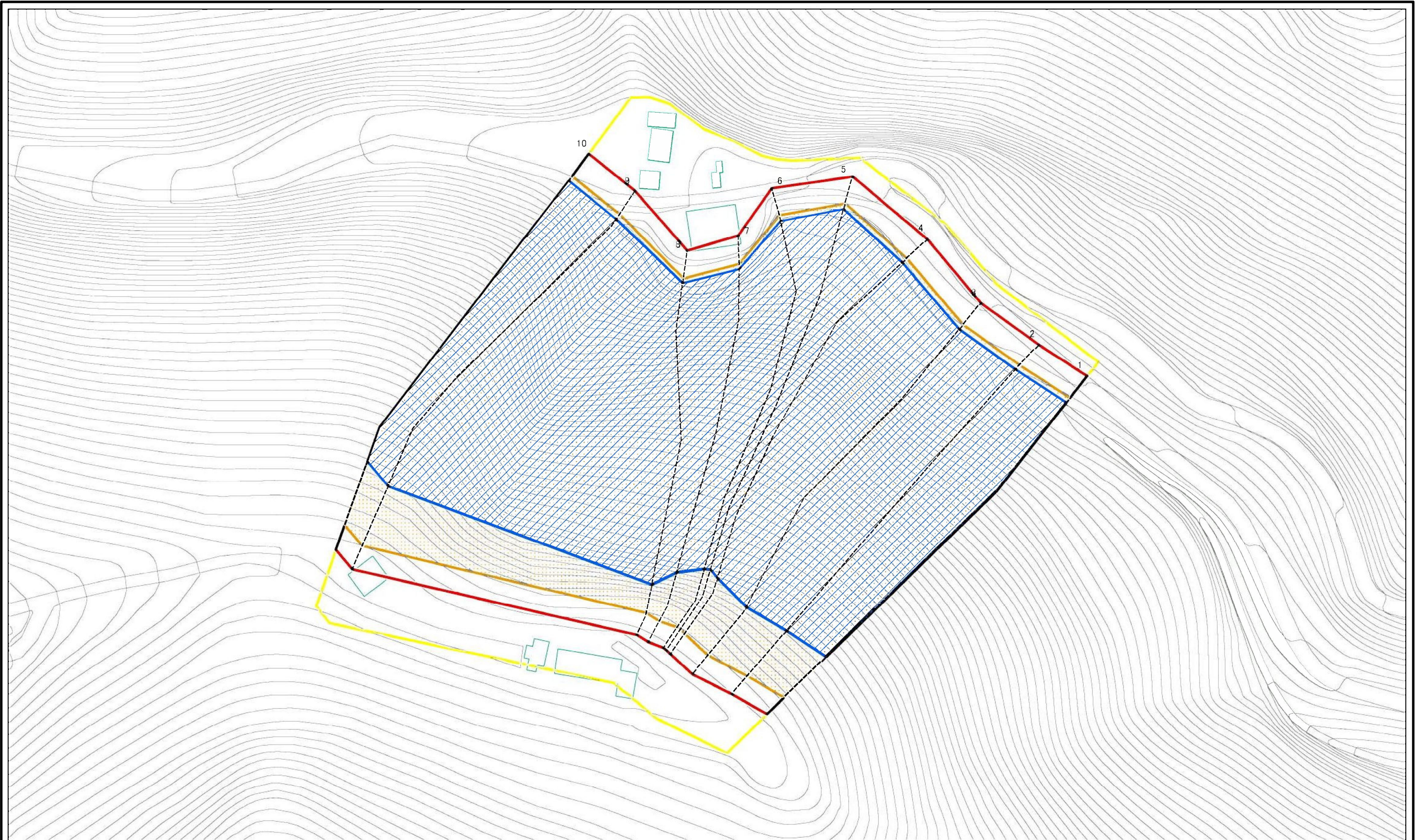
土砂災害防止法施行令第二条の基準に該当する区域	
土砂災害防止法施行令第三条の基準に該当する区域	
それ以外の区域	

N	
縮尺	
1:2,500	

自然現象の種類	急傾斜地の崩壊
告示番号	
告示年月日	

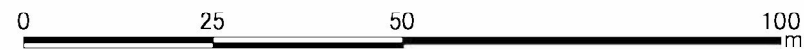
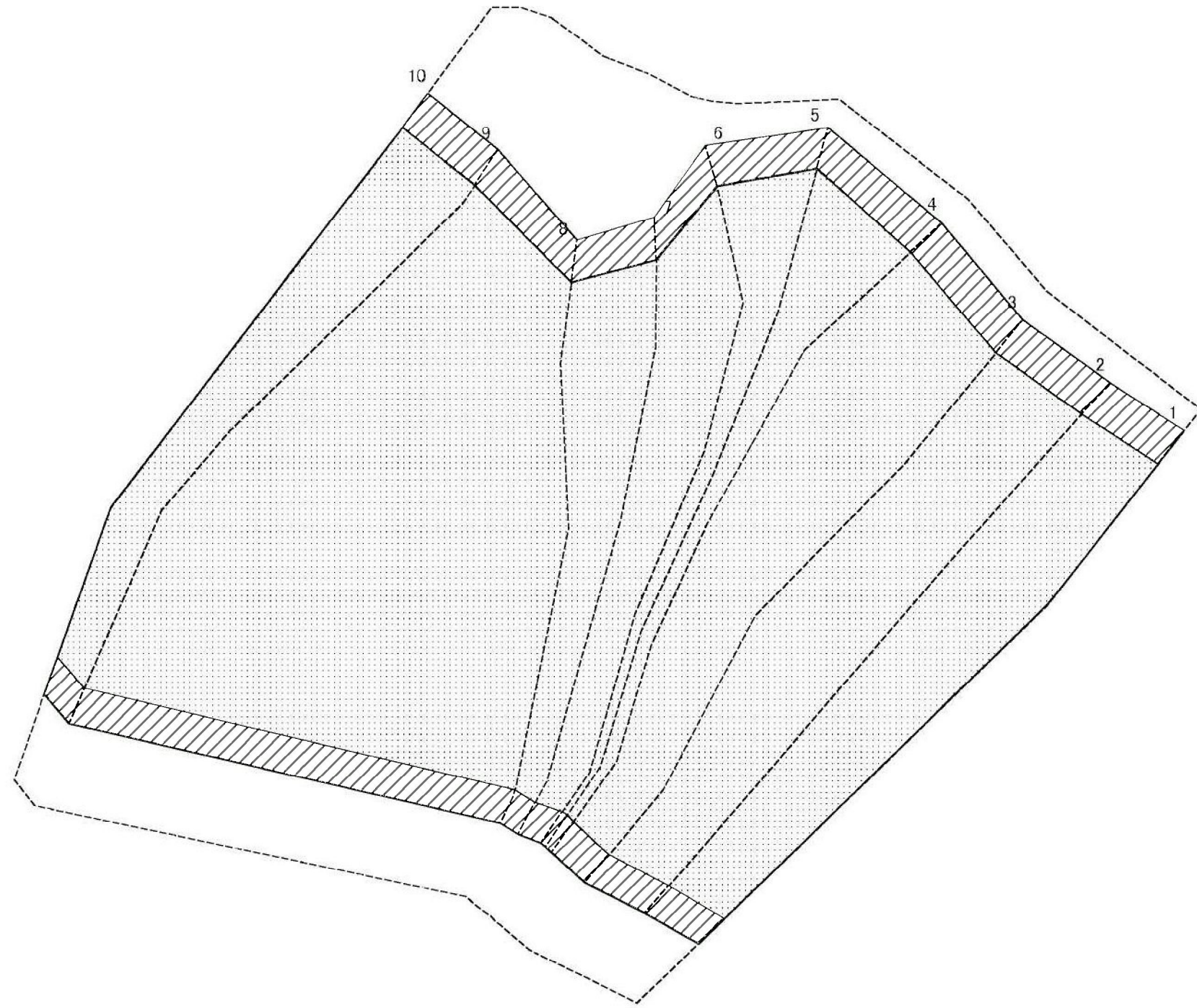
区域番号	十津川 一出谷-002-急-Y・R
区域名称	十津川村出谷(002)急傾斜地崩壊警戒区域・特別警戒区域
所在地	吉野郡十津川村出谷

土砂災害警戒区域等の指定の公示に係る図書(その2)



<p>0 25 50 100 m</p>		<p>図中の数字は横断測線番号を示す</p>			
<p>様式-2(急) 土砂災害警戒区域・土砂災害特別警戒区域 区域図</p>	<p>土砂災害防止法施行令第二条の基準に該当する区域</p>		<p>N 縮尺 1:1,000</p>	<p>自然現象の種類</p> <p>急傾斜地の崩壊</p>	<p>区域番号</p> <p>十津川 - 出谷-002-急-Y・R</p>
	<p>土砂災害防止法施行令第三条の基準に該当する区域</p>			<p>告示番号</p>	<p>区域名称</p> <p>十津川村出谷(002)急傾斜地崩壊警戒区域・特別警戒区域</p>
	<p>それ以外の区域</p>		<p>告示年月日</p>	<p>所在地</p> <p>吉野郡十津川村出谷</p>	

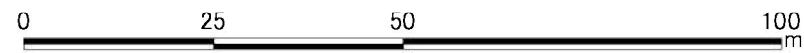
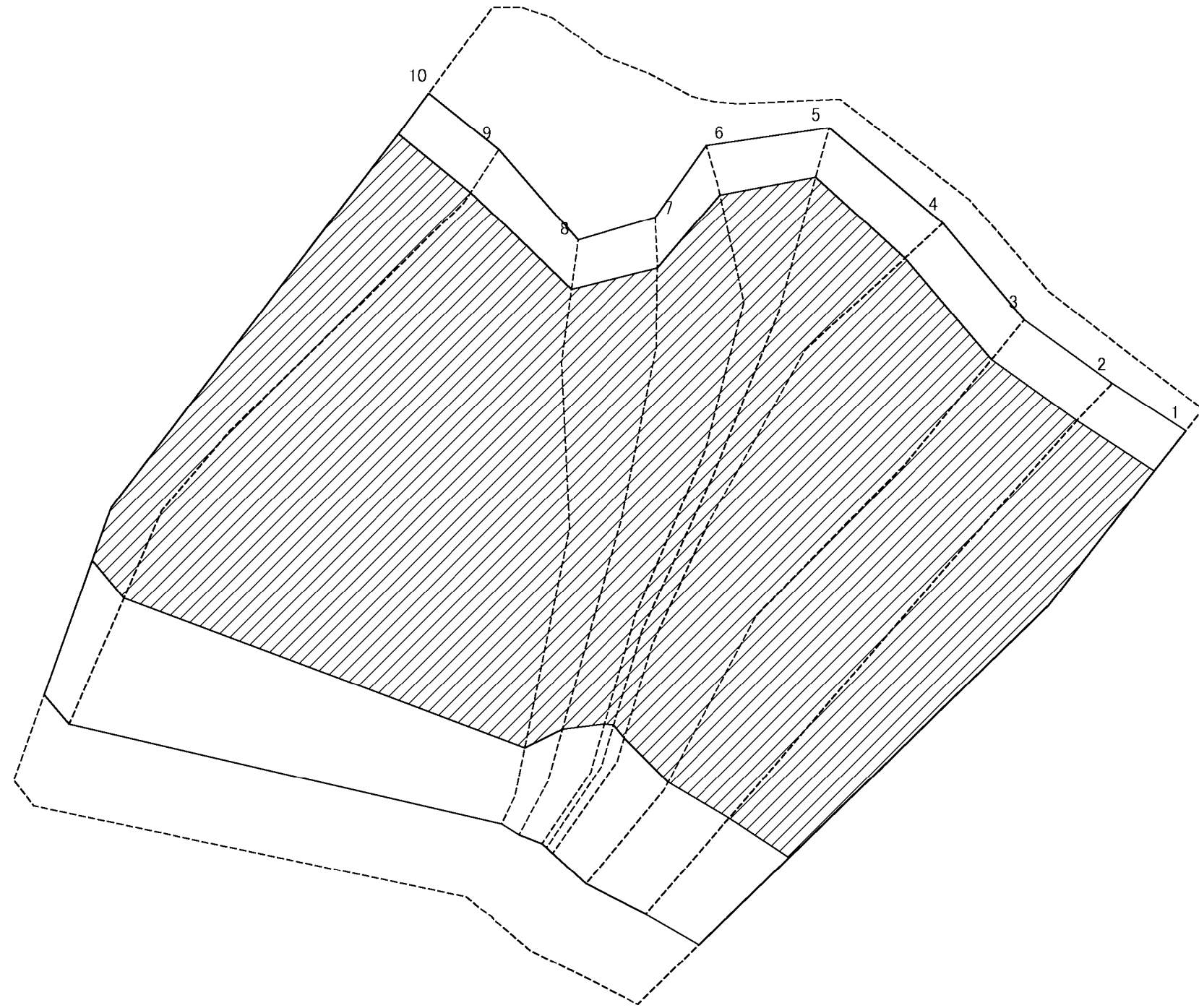
土砂災害警戒区域等の指定の公示に係る図書(その2-2)



図中の数字は横断測線番号を示す

様式-2-2(急) 土砂災害特別警戒区域の区分図 (急傾斜地の崩壊に伴う土石等の移動により 建築物の地上部に作用すると想定される力)	土砂災害防止法施行令第二条の基準に該当する区域		自然現象 の種類 急傾斜地の崩壊	区域番号	十津川 出谷-002-急-Y+R
	土砂災害防止法 施行令第三条の 基準に該当する 区域	土石等の(移動)高さが1m以下の場合、 土石等の移動による力が100kN/mを超える区域 それ以外の区域		 	告示番号
			縮尺	告示年月日	所在地
			1:1,000		吉野郡十津川村出谷

土砂災害警戒区域等の指定の公示に係る図書(その2-3)



図中の数字は横断測線番号を示す

様式-2-3(急) 土砂災害特別警戒区域の区分図 (急傾斜地の崩壊に伴う土石等の堆積により 建築物の地上部に作用すると想定される力)	土砂災害防止法施行令第二条の基準に該当する区域		N 縮尺 1:1,000	自然現象の種類	急傾斜地の崩壊	区域番号	十津川 一出谷-002-急-Y・R
	土砂災害防止法施行令第三条の基準に該当する区域			告示番号		区域名称	十津川村出谷(002)急傾斜地崩壊警戒区域・特別警戒区域
	それ以外の区域			告示年月日		所在地	吉野郡十津川村出谷

土砂災害警戒区域等の指定の公示に係る図書(その3)

横断測線の区間	土石等の移動により建築物の地上部に作用すると想定される力				土石等の堆積により建築物の地上部に作用すると想定される力				横断測線の区間	土石等の移動により建築物の地上部に作用すると想定される力				土石等の堆積により建築物の地上部に作用すると想定される力			
	土石等の(移動)高さが1m以下の場合、土石等の移動による力が100kN/m ² を超える区域		それ以外の区域		土石等の堆積の高さが3mを超える区域		それ以外の区域			土石等の(移動)高さが1m以下の場合、土石等の移動による力が100kN/m ² を超える区域		それ以外の区域		土石等の堆積の高さが3mを超える区域		それ以外の区域	
	力の大きさのうち最大のもの (kN/m ²)	土石等の高さ (m)	力の大きさのうち最大のもの (kN/m ²)	土石等の高さ (m)	力の大きさのうち最大のもの (kN/m ²)	土石等の高さ (m)	力の大きさのうち最大のもの (kN/m ²)	土石等の高さ (m)		力の大きさのうち最大のもの (kN/m ²)	土石等の高さ (m)	力の大きさのうち最大のもの (kN/m ²)	土石等の高さ (m)	力の大きさのうち最大のもの (kN/m ²)	土石等の高さ (m)	力の大きさのうち最大のもの (kN/m ²)	土石等の高さ (m)
1 ~ 2	167.30	1.00	100.00	1.00	21.49	4.25	15.16	3.00	~								
2 ~ 3	166.93	1.00	100.00	1.00	21.34	4.22	15.16	3.00	~								
3 ~ 4	166.01	1.00	100.00	1.00	21.08	4.17	15.16	3.00	~								
4 ~ 5	164.22	1.00	100.00	1.00	20.71	4.10	15.16	3.00	~								
5 ~ 6	164.26	1.00	100.00	1.00	20.72	4.10	15.16	3.00	~								
6 ~ 7	167.74	1.00	100.00	1.00	22.30	4.41	15.16	3.00	~								
7 ~ 8	167.74	1.00	100.00	1.00	23.00	4.55	15.16	3.00	~								
8 ~ 9	166.12	1.00	100.00	1.00	23.00	4.55	15.16	3.00	~								
9 ~ 10	163.98	1.00	100.00	1.00	20.67	4.09	15.16	3.00	~								
~									~								
~									~								
~									~								
~									~								
~									~								
~									~								
~									~								
~									~								
~									~								
~									~								
~									~								
~									~								
~									~								
~									~								
~									~								
~									~								
~									~								
~									~								
~									~								
~									~								

様式-3(急) 建築物の構造の規制に必要な衝撃に関する事項	自然現象の種類	急傾斜地の崩壊	区域番号	十津川 -出谷-002-急-Y・R
	告示番号		区域名称	十津川村出谷(002)急傾斜地崩壊警戒区域・特別警戒区域
	告示年月日		所在地	吉野郡十津川村出谷