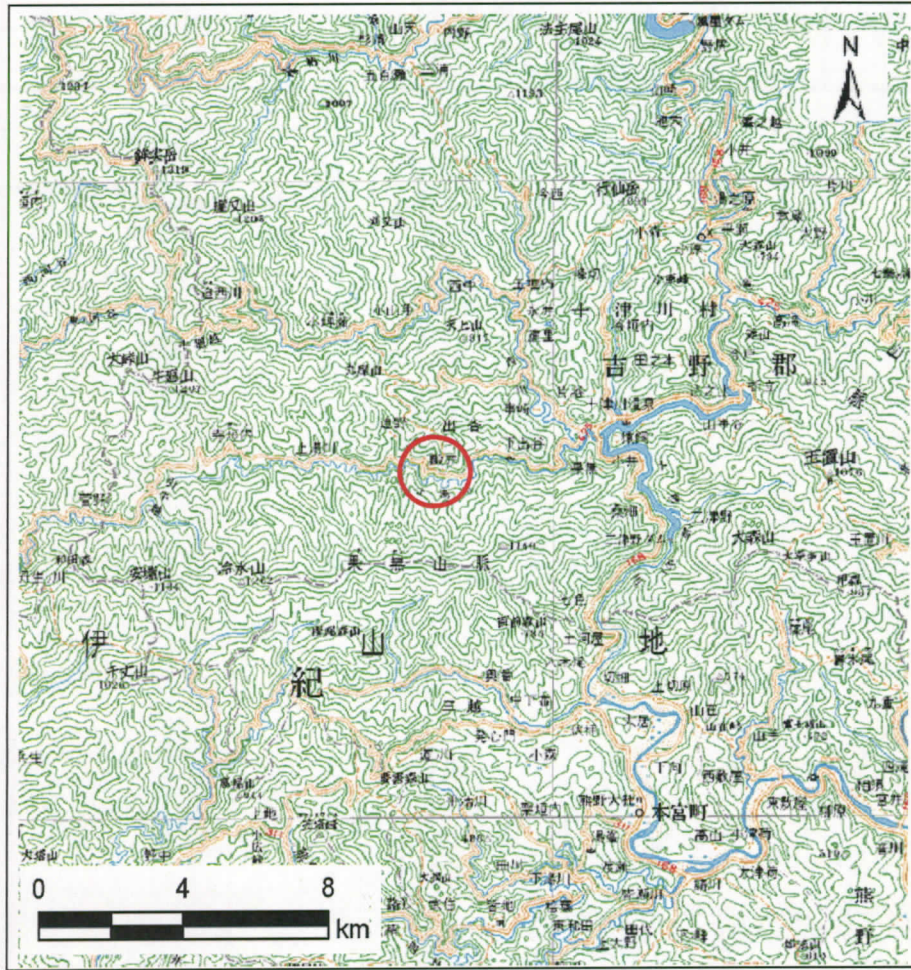
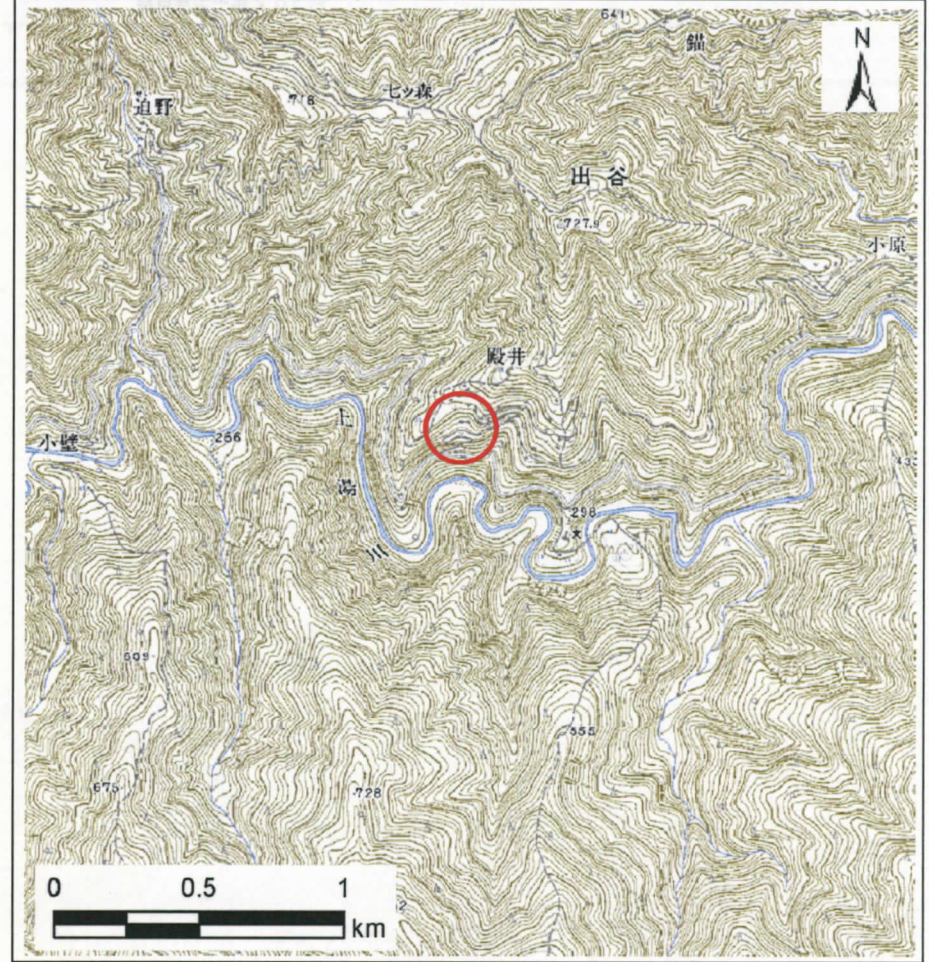


# 土砂災害警戒区域等の指定の公示に係る図書（その1）



(1/200,000)



(1/25,000)

様式-1(地)  
土砂災害警戒区域 位置図

自然現象の種類	地滑り
区域番号	十津川-出谷-001-地-Y
区域名称	十津川村出谷(001)地滑り警戒区域
地滑り区域名	出谷(001)
所在地	吉野郡十津川村大字出谷

この地図は、国土地理院長の承認を得て、同院発行の20万分の1地勢図及び2万5千分の1地形図を複製したものである。（承認番号 平23情複、第857号）

# 土砂災害警戒区域等の指定の公示に係る図書（その2）



様式-2(地) 土砂災害警戒区域 区域図	土砂災害防止法施行令 第二条の基準に該当する区域		N 縮尺 1:2,500	自然現象 の種類	地滑り	区域番号	十津川-出谷-001-地-Y	区域名称	十津川村出谷(001) 地滑り警戒区域
				告示番号	奈良県告示第486号	地滑り区域名	出谷(001)		
				告示年月日	平成27年3月10日	所在地	吉野郡十津川村大字出谷		