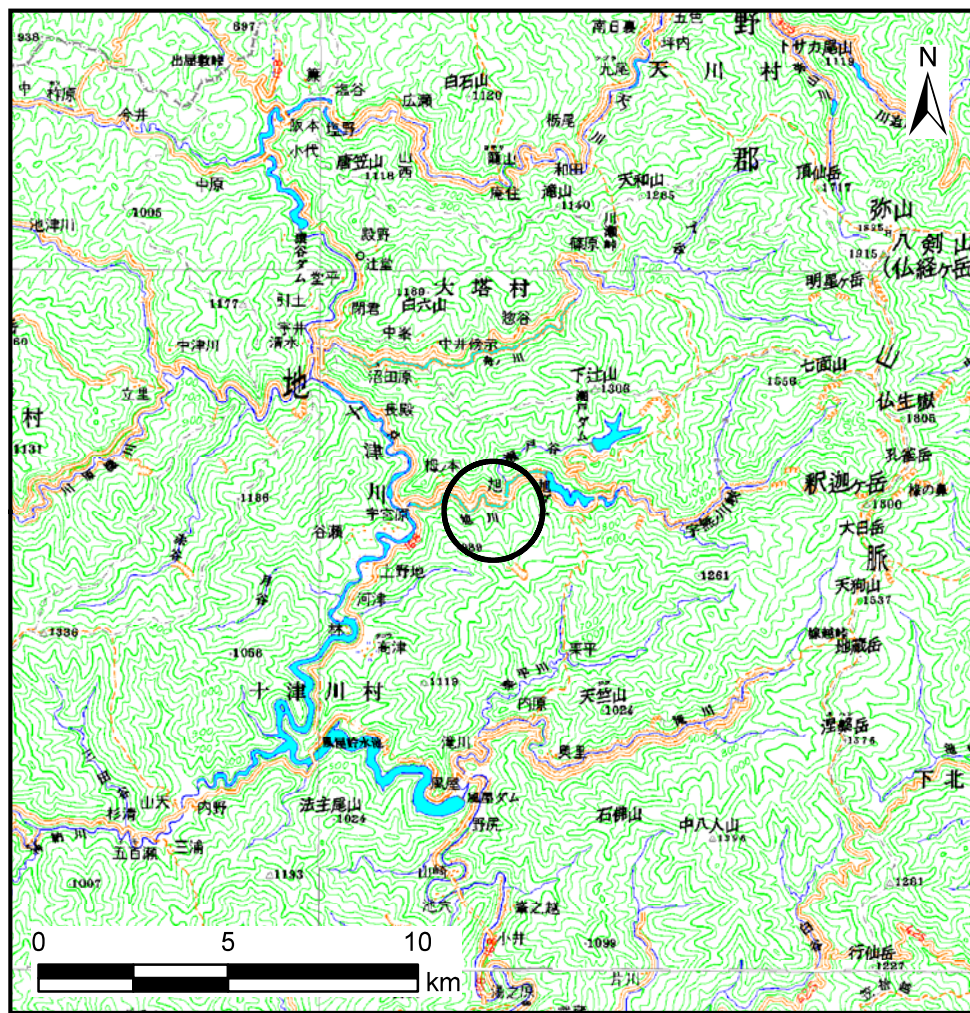
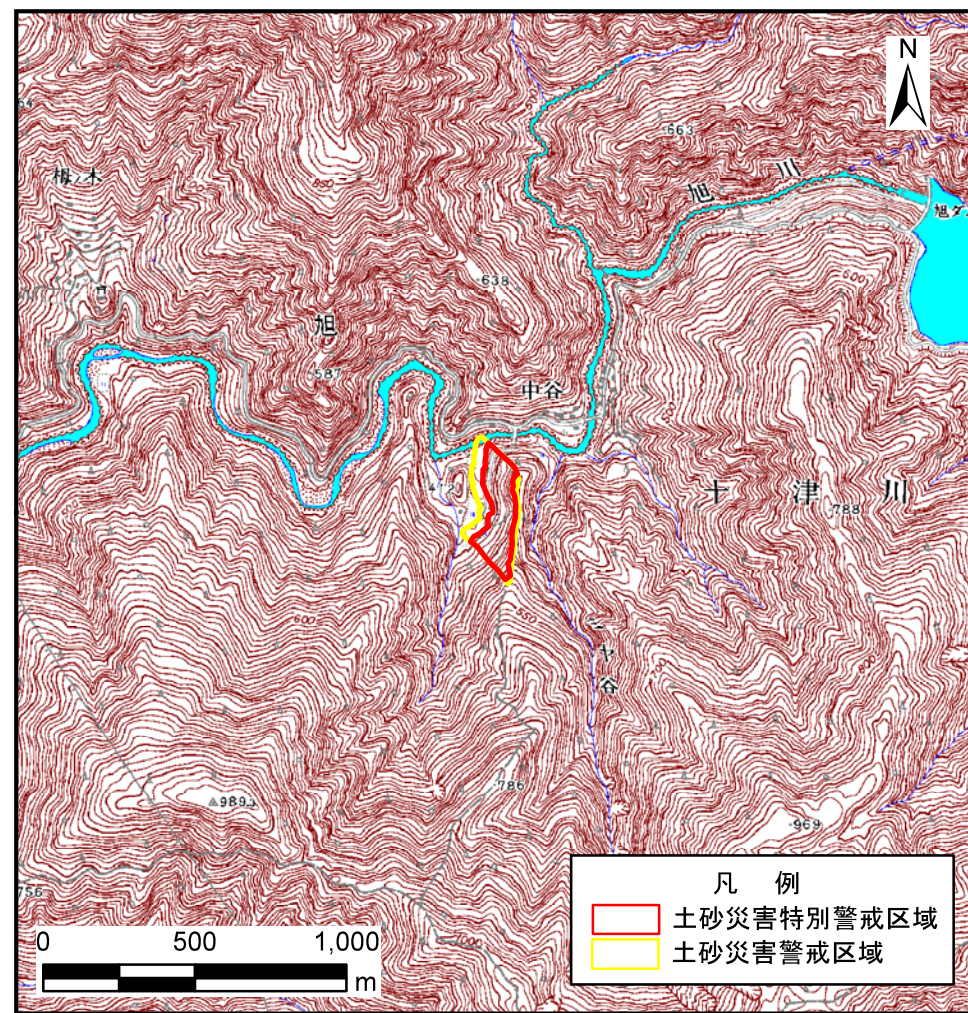


土砂災害警戒区域等の指定の公示に係る図書(その1)



(1/200, 000)



(1/25, 000)

様式-1(急)

土砂災害警戒区域・土砂災害特別警戒区域 位置図

自然現象の種類

急傾斜地の崩壊

区域番号

十津川-旭-008-急-Y・R

区域名称

十津川村旭(008)急傾斜地崩壊警戒区域・特別警戒区域

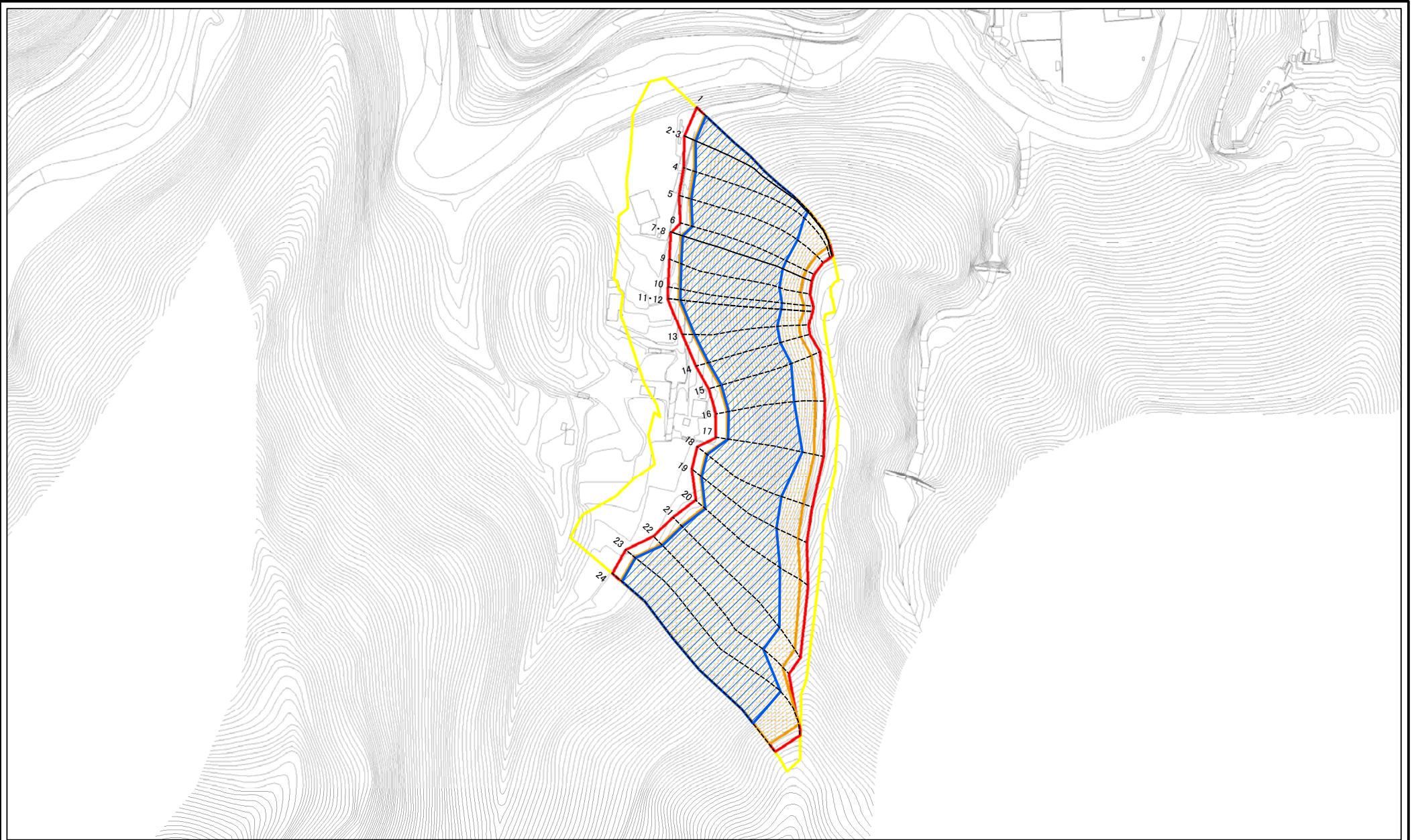
所在地

吉野郡十津川村大字旭

この地図は、国土地理院長の承認を得て、同院発行の数値地図20000(地図画像)及び電子地形図25000を複製したものである。(承認番号 平26情複、第374号)

奈良県

土砂災害警戒区域等の指定の公示に係る図書(参考)



0 25 50 100
m

様式-2(急)(参考)

土砂災害警戒区域・土砂災害特別警戒区域
区域図

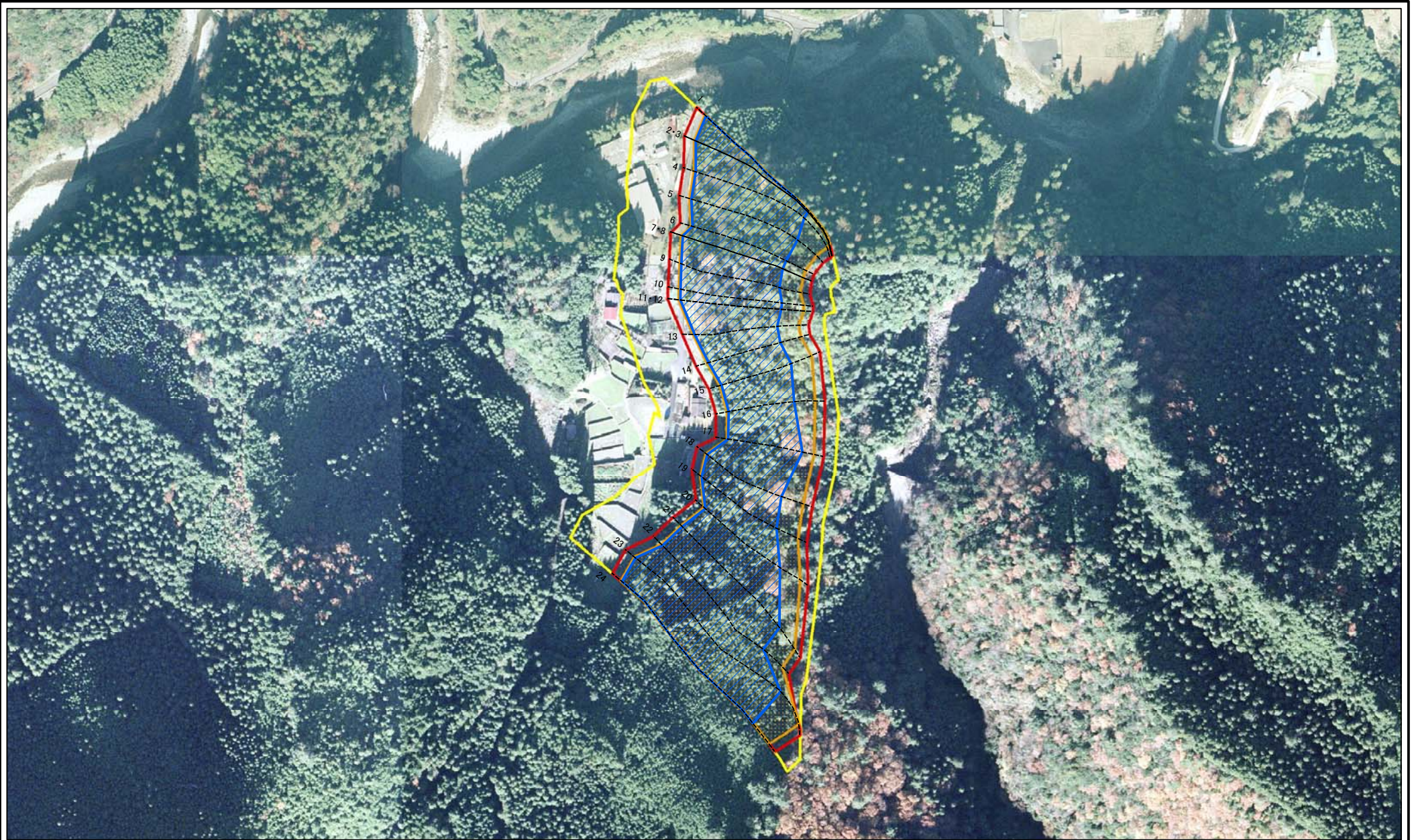
土砂災害防止法施行令第二條の基準に該当する区域	
土砂災害防止法施行令第三條の基準に該当する区域	
それ以外の区域	

土	縮尺
	1:2,500

自然現象の種類	急傾斜地の崩壊
告示番号	
告示年月日	

区域番号	十津川-旭-008-急-Y・R
区域名称	十津川村旭(008)急傾斜地崩壊警戒区域・特別警戒区域
所在地	吉野郡十津川村大字旭

土砂災害警戒区域等の指定の公示に係る図書(参考)



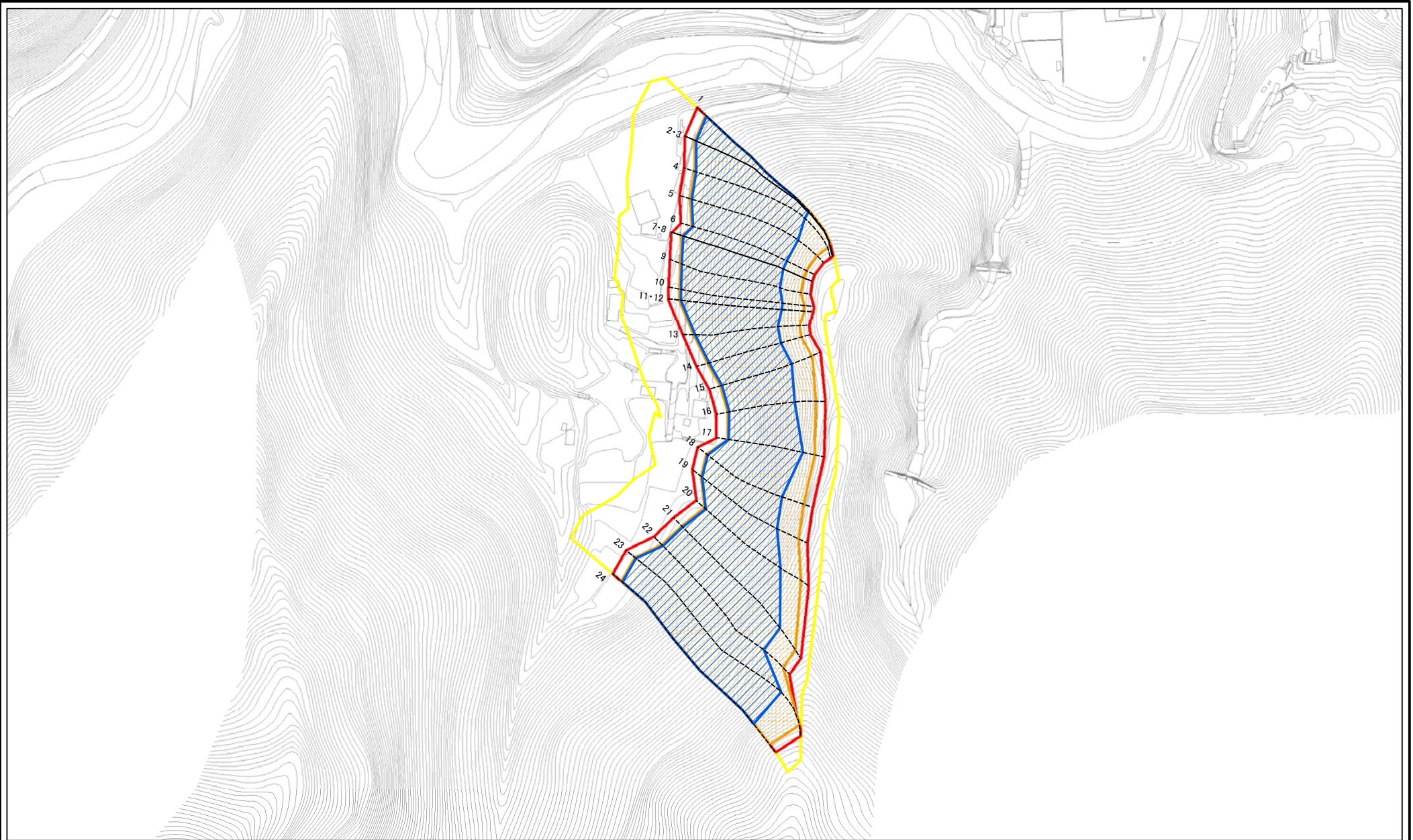
0 25 50 100
m

様式-2(急)(参考)

土砂災害警戒区域・土砂災害特別警戒区域
区域図

土砂災害防止法施行令第二條の基準に該当する区域		土 縮尺 1:2,500	自然現象の種類	急傾斜地の崩壊	区域番号	十津川-旭-008-急-Y・R
土砂災害防止法施行令第三條の基準に該当する区域			告示番号		区域名称	十津川村旭(008)急傾斜地崩壊警戒区域・特別警戒区域
土砂等の(移動)高さが1m以下の場合土砂等の移動による力が100kN/mを超える区域			告示年月日		所在地	吉野郡十津川村大字旭
土砂等の堆積の高さが3mを超える区域						
それ以外の区域						

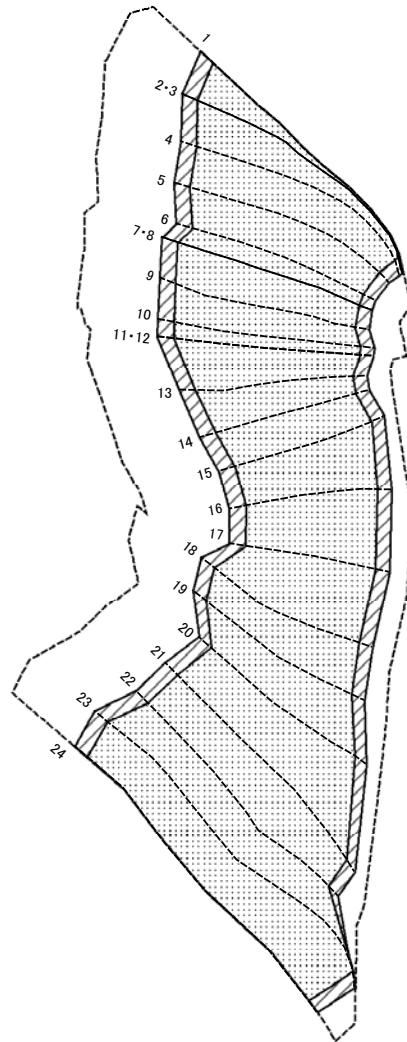
土砂災害警戒区域等の指定の公示に係る図書(その2)



0 25 50 100
m

様式-2(急) 土砂災害警戒区域・土砂災害特別警戒区域 区域図	土砂災害防止法施行令第二条の基準に該当する区域		土 縮尺 1:2,500	自然現象の種類	急傾斜地の崩壊	区域番号	十津川-旭-008-急-Y・R
	土砂災害防止法施行令第三条の基準に該当する区域			告示番号		区域名称	十津川村旭(008)急傾斜地崩壊警戒区域・特別警戒区域
	土砂等の(移動)高さが1m以下の場合土砂等の移動による力が100kN/mを超える区域			告示年月日		所在地	吉野郡十津川村大字旭
	土砂等の堆積の高さが3mを超える区域						
	それ以外の区域						

土砂災害警戒区域等の指定の公示に係る図書(その2-2)



0 25 50 100
m

様式-2-2(急)
土砂災害特別警戒区域の区分図
(急傾斜地の崩壊に伴う土石等の移動により
建築物の地上部に作用すると想定される力)

土砂災害防止法施行令第2条の基準に該当する区域



土砂災害防止法
施行令第3条の
基準に該当する
区域



それ以外の区域



±

縮尺

1:2,500

自然現象
の種類

告示番号

告示年月日

急傾斜地の崩壊

区域番号

区域名称

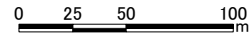
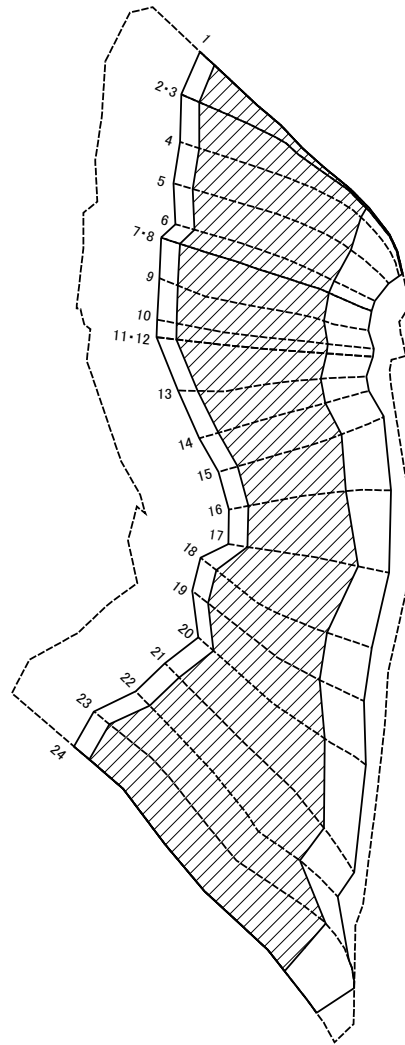
所在地

十津川-旭-008-急-Y-R

十津川村旭(008)急傾斜地
崩壊警戒区域・特別警戒区域

吉野郡十津川村大字旭

土砂災害警戒区域等の指定の公示に係る図書(その2-3)



様式-2-3(急)
土砂災害特別警戒区域の区分図
(急傾斜地の崩壊に伴う土石等の堆積により
建築物の地上部に作用すると想定される力)

土砂災害防止法施行令第二条の基準に該当する区域	
土砂災害防止法施行令第三条の基準に該当する区域	
それ以外の区域	

 縮尺 1:2,500	自然現象の種類	急傾斜地の崩壊	区域番号	十津川-旭-008-急-Y・R
	告示番号		区域名称	十津川村旭(008)急傾斜地崩壊警戒区域・特別警戒区域
	告示年月日		所在地	吉野郡十津川村大字旭

土砂災害警戒区域等の指定の公示に係る図書(その3)

横断測線の区間	土石等の移動により建築物の地上部に作用すると想定される力				土石等の堆積により建築物の地上部に作用すると想定される力				横断測線の区間	土石等の移動により建築物の地上部に作用すると想定される力				土石等の堆積により建築物の地上部に作用すると想定される力			
	土石等の(移動)高さが1m以下の場合、土石等の移動による力が100kN/m ² を超える区域		それ以外の区域		土石等の堆積の高さが3mを超える区域		それ以外の区域			土石等の(移動)高さが1m以下の場合、土石等の移動による力が100kN/m ² を超える区域		それ以外の区域		土石等の堆積の高さが3mを超える区域		それ以外の区域	
	力の大きさのうち最大のもの(kN/m ²)	土石等の高さ(m)	力の大きさのうち最大のもの(kN/m ²)	土石等の高さ(m)	力の大きさのうち最大のもの(kN/m ²)	土石等の高さ(m)	力の大きさのうち最大のもの(kN/m ²)	土石等の高さ(m)		力の大きさのうち最大のもの(kN/m ²)	土石等の高さ(m)	力の大きさのうち最大のもの(kN/m ²)	土石等の高さ(m)	力の大きさのうち最大のもの(kN/m ²)	土石等の高さ(m)	力の大きさのうち最大のもの(kN/m ²)	土石等の高さ(m)
1 ~ 2	154.83	1.00	100.00	1.00	19.55	3.87	15.16	3.00	~								
2 ~ 3	154.83	1.00	100.00	1.00	19.55	3.87	15.16	3.00	~								
3 ~ 4	160.34	1.00	100.00	1.00	20.12	3.98	15.16	3.00	~								
4 ~ 5	166.55	1.00	100.00	1.00	21.20	4.20	15.16	3.00	~								
5 ~ 6	167.74	1.00	100.00	1.00	22.14	4.38	15.16	3.00	~								
6 ~ 7	167.82	1.00	100.00	1.00	22.14	4.38	15.16	3.00	~								
7 ~ 8	167.82	1.00	100.00	1.00	21.99	4.35	15.16	3.00	~								
8 ~ 9	167.82	1.00	100.00	1.00	22.17	4.39	15.16	3.00	~								
9 ~ 10	167.80	1.00	100.00	1.00	22.17	4.39	15.16	3.00	~								
10 ~ 11	167.80	1.00	100.00	1.00	22.01	4.36	15.16	3.00	~								
11 ~ 12	167.79	1.00	100.00	1.00	21.99	4.35	15.16	3.00	~								
12 ~ 13	167.79	1.00	100.00	1.00	22.13	4.38	15.16	3.00	~								
13 ~ 14	167.56	1.00	100.00	1.00	22.24	4.40	15.16	3.00	~								
14 ~ 15	167.35	1.00	100.00	1.00	22.24	4.40	15.16	3.00	~								
15 ~ 16	167.35	1.00	100.00	1.00	22.18	4.39	15.16	3.00	~								
16 ~ 17	167.05	1.00	100.00	1.00	22.88	4.53	15.16	3.00	~								
17 ~ 18	167.56	1.00	100.00	1.00	22.88	4.53	15.16	3.00	~								
18 ~ 19	167.56	1.00	100.00	1.00	21.81	4.32	15.16	3.00	~								
19 ~ 20	167.24	1.00	100.00	1.00	21.52	4.26	15.16	3.00	~								
20 ~ 21	167.19	1.00	100.00	1.00	21.48	4.25	15.16	3.00	~								
21 ~ 22	165.32	1.00	100.00	1.00	20.89	4.13	15.16	3.00	~								
22 ~ 23	165.32	1.00	100.00	1.00	20.89	4.13	15.16	3.00	~								
23 ~ 24	165.24	1.00	100.00	1.00	20.87	4.13	15.16	3.00	~								
~									~								
~									~								
~									~								

様式-3(急) 建築物の構造の規制に必要な衝撃に関する事項	自然現象の種類	急傾斜地の崩壊	区域番号	十津川-旭-008-急-Y・R
	告示番号		区域名称	十津川村旭(008)急傾斜地崩壊警戒区域・特別警戒区域
	告示年月日		所在地	吉野郡十津川村大字旭