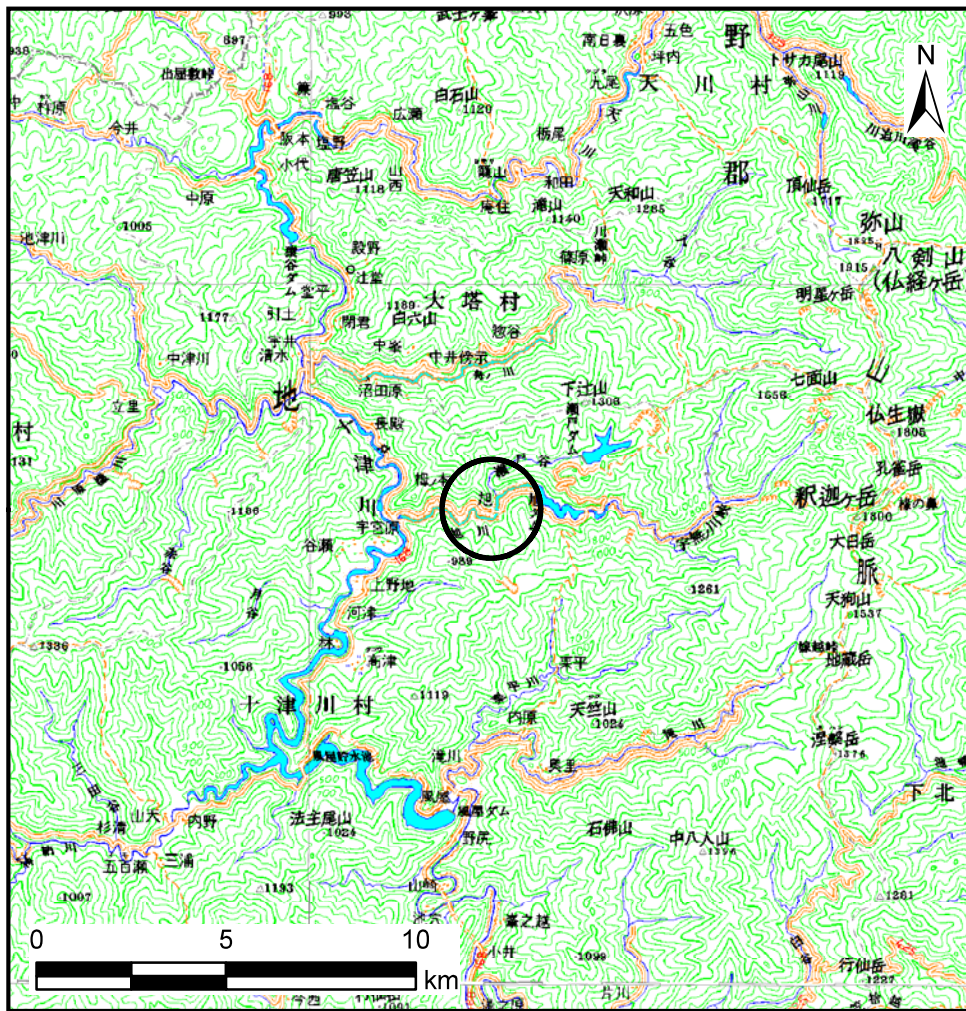
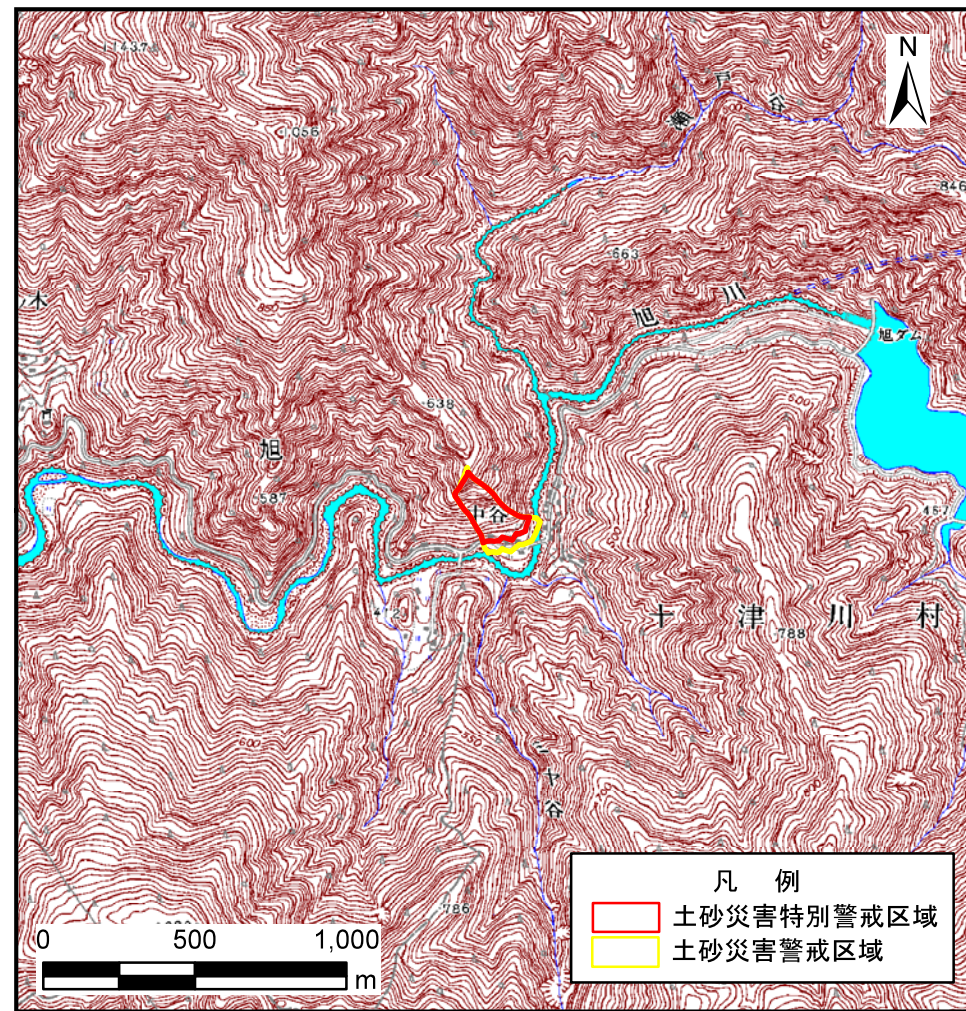


土砂災害警戒区域等の指定の公示に係る図書(その1)



(1/200, 000)



(1/25, 000)

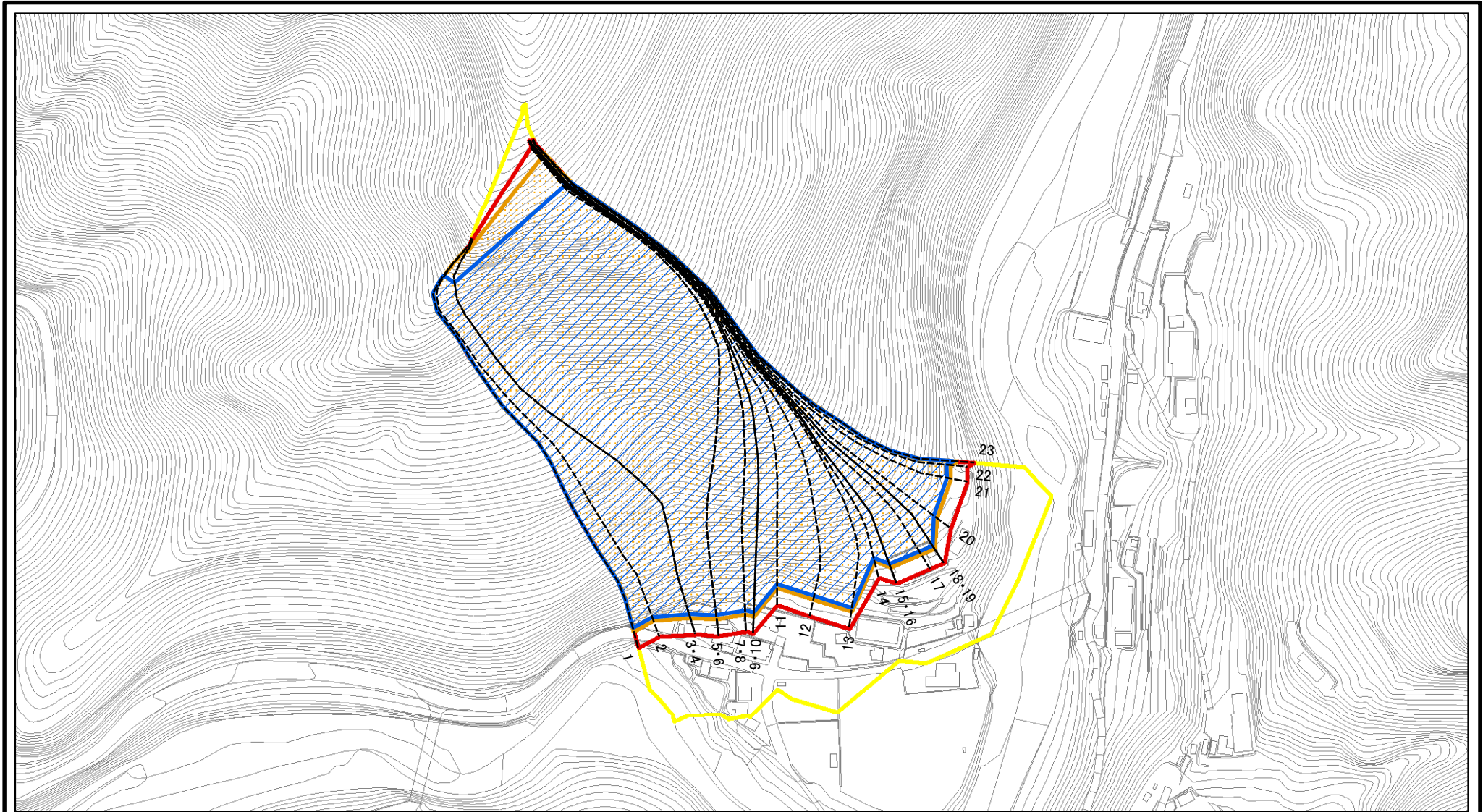
様式-1(急)
土砂災害警戒区域・土砂災害特別警戒区域 位置図

自然現象の種類	急傾斜地の崩壊
区域番号	十津川-旭-003-急-Y・R
区域名称	十津川村旭(003)急傾斜地崩壊警戒区域・特別警戒区域
所在地	吉野郡十津川村大字旭

この地図は、国土地理院長の承認を得て、同院発行の数値地図200000(地図画像)及び電子地形図25000を複製したものである。(承認番号 平26情複、第374号)

奈良県

土砂災害警戒区域等の指定の公示に係る図書(参考)



0 25 50 100
m

様式-2(急)(参考)
土砂災害警戒区域・土砂災害特別警戒区域
区域図

土砂災害防止法施行令第二条の基準に該当する区域
土砂災害防止法
施行令第三条の
基準に該当する
区域
土石等の(移動)高さが1m以下の場合、
土石等の移動による力が100kN/m²を超える区域
土石等の堆積の高さが3mを超える区域
それ以外の区域



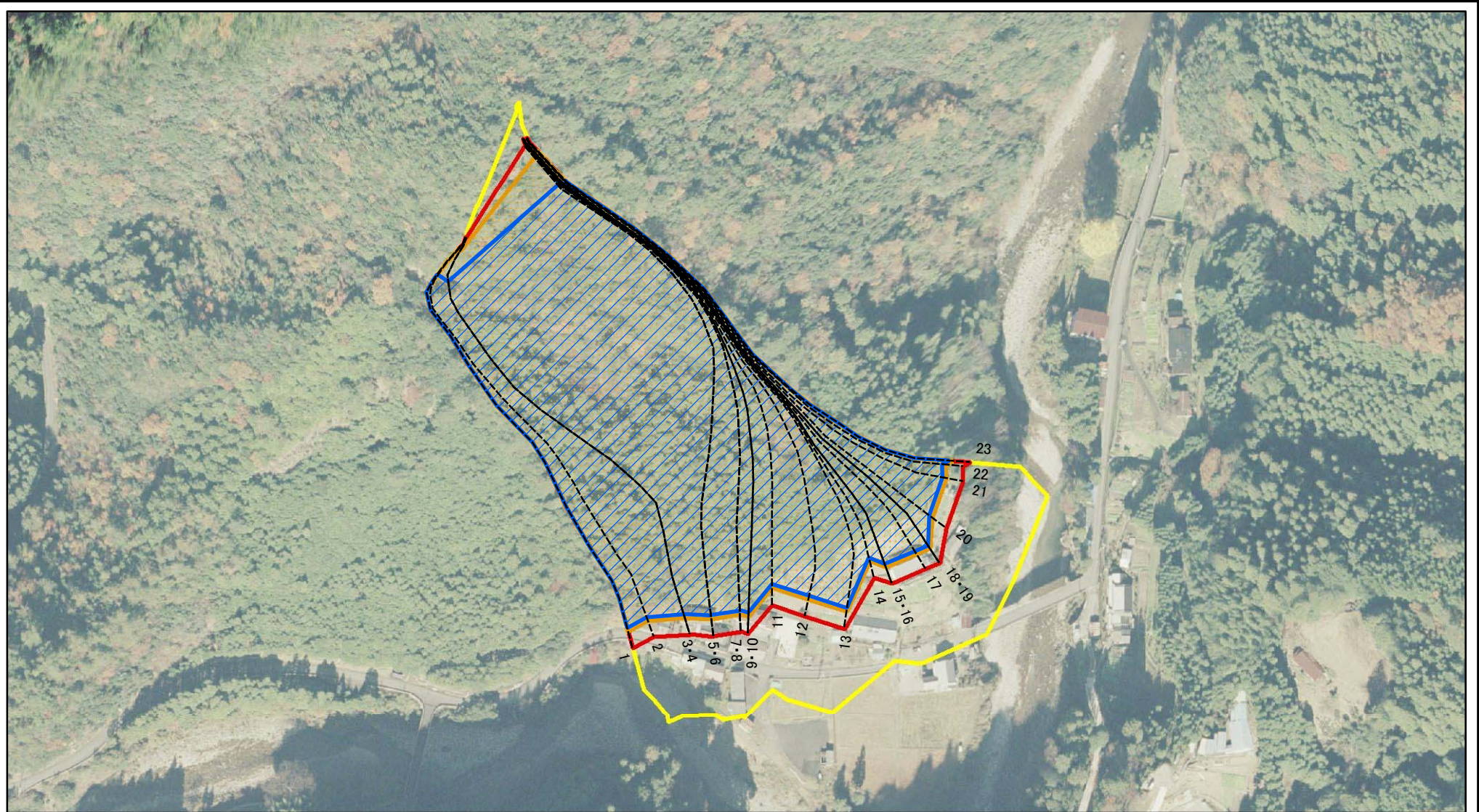

土
縮尺
1:2,500

自然現象
の種類
告示番号
告示年月日

急傾斜地の崩壊

区域番号 十津川-旭-003-急-Y・R
区域名称 十津川村旭(003)急傾斜地
崩壊警戒区域・特別警戒区域
所在地 吉野郡十津川村大字旭

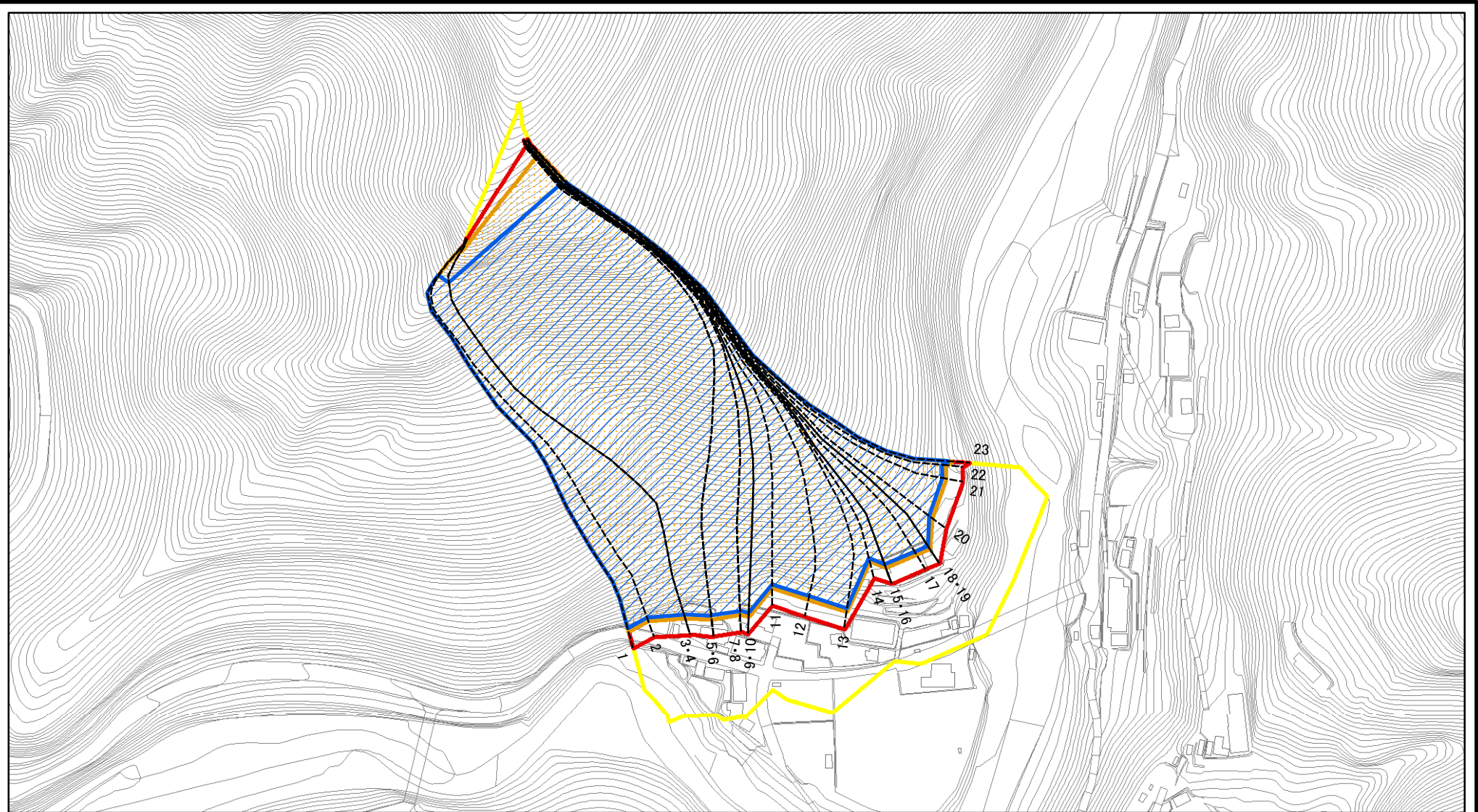
土砂災害警戒区域等の指定の公示に係る図書(参考)



0 25 50 100
m

様式-2(急)(参考) 土砂災害警戒区域・土砂災害特別警戒区域 区域図	土砂災害防止法施行令第二条の基準に該当する区域		+	自然現象の種類	急傾斜地の崩壊	区域番号	十津川-旭-003-急-Y-R
	土砂災害防止法施行令第三条の基準に該当する区域			縮尺	告示番号		区域名称
	土砂等の(移動)高さが1m以下の場合、土砂等の移動による力が100kN/m ² を超える区域		1:2,500		告示年月日		所在地
	土砂等の堆積の高さが3mを超える区域						
	それ以外の区域						

土砂災害警戒区域等の指定の公示に係る図書(その2)



0 25 50 100
m

様式-2(急)

土砂災害警戒区域・土砂災害特別警戒区域
区域図

土砂災害防止法施行令第二条の基準に該当する区域

土砂災害防止法
施行令第三条の
基準に該当する
区域

土石等の(移動)高さが1m以下の場合、
土石等の移動による力が100kN/mを超える区域
土石等の堆積の高さが3mを超える区域
それ以外の区域



土

縮尺

1:2,500

自然現象
の種類

告示番号

告示年月日

急傾斜地の崩壊

区域番号

区域名称

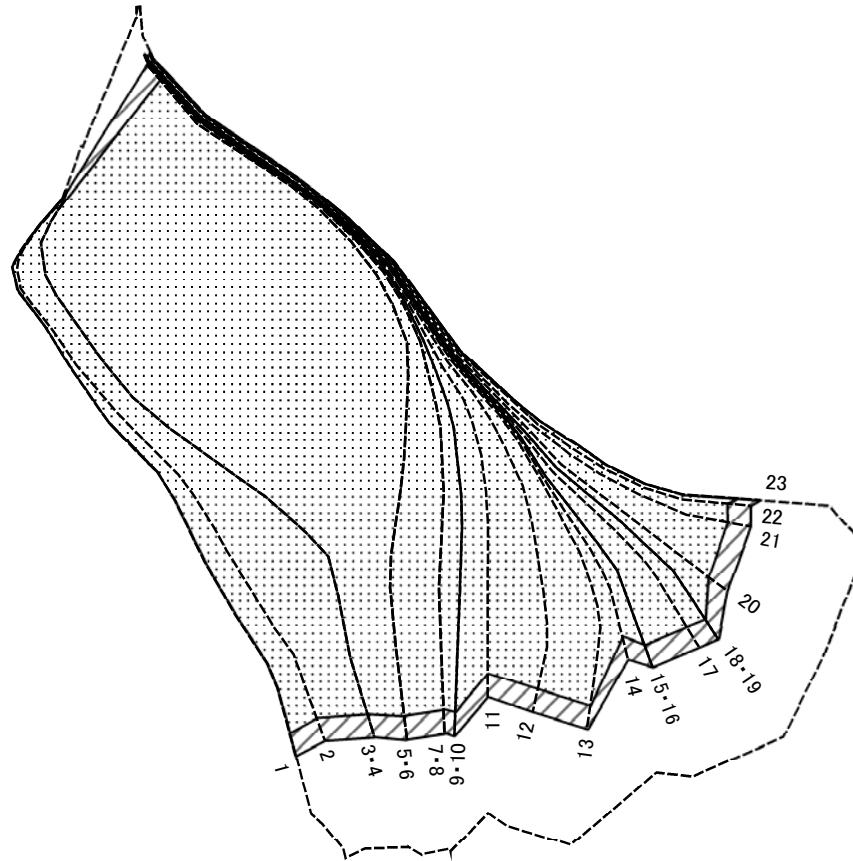
所在地

十津川-旭-003-急-Y・R

十津川村旭(003)急傾斜地
崩壊警戒区域・特別警戒区域

吉野郡十津川村大字旭

土砂災害警戒区域等の指定の公示に係る図書(その2-2)



0 25 50 100
m

図中の数字は横断測線番号を示す

様式-2-2(急)
土砂災害特別警戒区域の区分図
(急傾斜地の崩壊に伴う土石等の移動により
建築物の地上部に作用すると想定される力)

土砂災害防止法施行令第二条の基準に該当する区域	
土砂災害防止法施行令第三条の基準に該当する区域	
それ以外の区域	

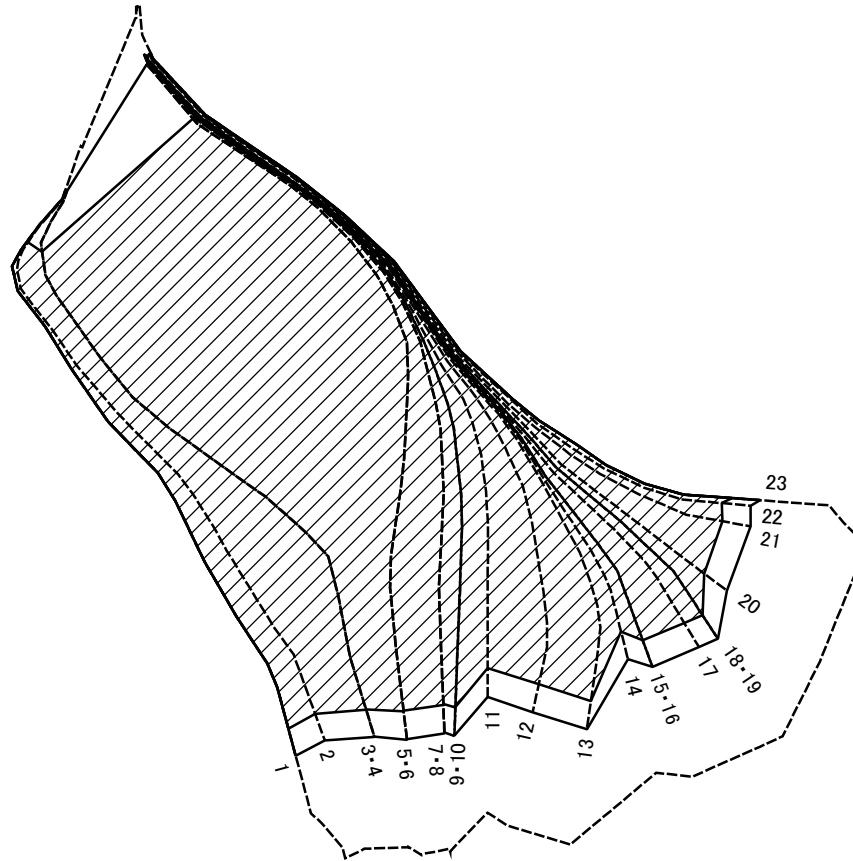
土
縮尺
1:2,500

自然現象の種類
告示番号
告示年月日

急傾斜地の崩壊

区域番号	十津川-旭-003-急-Y・R
区域名称	十津川村旭(003)急傾斜地崩壊警戒区域・特別警戒区域
所在地	吉野郡十津川村大字旭

土砂災害警戒区域等の指定の公示に係る図書(その2-3)



0 25 50 100
m

図中の数字は横断測線番号を示す

様式-2-3(急)
土砂災害特別警戒区域の区分図
(急傾斜地の崩壊に伴う土石等の堆積により
建築物の地上部に作用すると想定される力)

土砂災害防止法施行令第二条の基準に該当する区域		土 縮尺 1:2,500	自然現象の種類	急傾斜地の崩壊	区域番号	十津川-旭-003-急-Y-R
土砂災害防止法施行令第三条の基準に該当する区域			告示番号		区域名称	十津川村旭(003)急傾斜地崩壊警戒区域・特別警戒区域
それ以外の区域			告示年月日		所在地	吉野郡十津川村大字旭

土砂災害警戒区域等の指定の公示に係る図書(その3)

横断測線の区間	土石等の移動により建築物の地上部に作用すると想定される力				土石等の堆積により建築物の地上部に作用すると想定される力				横断測線の区間	土石等の移動により建築物の地上部に作用すると想定される力				土石等の堆積により建築物の地上部に作用すると想定される力			
	土石等の(移動)高さが1m以下の場合、土石等の移動による力が100kN/m ² を超える区域		それ以外の区域		土石等の堆積の高さが3mを超える区域		それ以外の区域			土石等の(移動)高さが1m以下の場合、土石等の移動による力が100kN/m ² を超える区域		それ以外の区域		土石等の堆積の高さが3mを超える区域		それ以外の区域	
	力の大きさのうち最大のもの(kN/m ²)	土石等の高さ(m)	力の大きさのうち最大のもの(kN/m ²)	土石等の高さ(m)	力の大きさのうち最大のもの(kN/m ²)	土石等の高さ(m)	力の大きさのうち最大のもの(kN/m ²)	土石等の高さ(m)		力の大きさのうち最大のもの(kN/m ²)	土石等の高さ(m)	力の大きさのうち最大のもの(kN/m ²)	土石等の高さ(m)	力の大きさのうち最大のもの(kN/m ²)	土石等の高さ(m)	力の大きさのうち最大のもの(kN/m ²)	土石等の高さ(m)
1 ~ 2	167.91	1.00	100.00	1.00	22.09	4.37	15.16	3.00	~								
2 ~ 3	167.90	1.00	100.00	1.00	22.09	4.37	15.16	3.00	~								
3 ~ 4	167.86	1.00	100.00	1.00	21.83	4.32	15.16	3.00	~								
4 ~ 5	167.86	1.00	100.00	1.00	21.83	4.32	15.16	3.00	~								
5 ~ 6	166.72	1.00	100.00	1.00	21.23	4.20	15.16	3.00	~								
6 ~ 7	166.72	1.00	100.00	1.00	21.23	4.20	15.16	3.00	~								
7 ~ 8	166.15	1.00	100.00	1.00	21.08	4.17	15.16	3.00	~								
8 ~ 9	166.15	1.00	100.00	1.00	21.08	4.17	15.16	3.00	~								
9 ~ 10	165.64	1.00	100.00	1.00	20.95	4.15	15.16	3.00	~								
10 ~ 11	165.93	1.00	100.00	1.00	21.02	4.16	15.16	3.00	~								
11 ~ 12	165.93	1.00	100.00	1.00	21.02	4.16	15.16	3.00	~								
12 ~ 13	163.56	1.00	100.00	1.00	20.56	4.07	15.16	3.00	~								
13 ~ 14	160.80	1.00	100.00	1.00	20.18	3.99	15.16	3.00	~								
14 ~ 15	161.10	1.00	100.00	1.00	20.21	4.00	15.16	3.00	~								
15 ~ 16	161.10	1.00	100.00	1.00	20.21	4.00	15.16	3.00	~								
16 ~ 17	161.10	1.00	100.00	1.00	20.21	4.00	15.16	3.00	~								
17 ~ 18	160.24	1.00	100.00	1.00	20.11	3.98	15.16	3.00	~								
18 ~ 19	159.66	1.00	100.00	1.00	20.04	3.96	15.16	3.00	~								
19 ~ 20	159.66	1.00	100.00	1.00	20.04	3.96	15.16	3.00	~								
20 ~ 21	161.17	1.00	100.00	1.00	20.22	4.00	15.16	3.00	~								
21 ~ 22	161.63	1.00	100.00	1.00	20.28	4.01	15.16	3.00	~								
22 ~ 23	161.63	1.00	100.00	1.00	20.28	4.01	15.16	3.00	~								
~									~								
~									~								
~									~								
~									~								
~									~								

様式-3(急) 建築物の構造の規制に必要な衝撃に関する事項	自然現象の種類	急傾斜地の崩壊	区域番号	十津川-旭-003-急-Y・R
	告示番号		区域名称	十津川村旭(003)急傾斜地崩壊警戒区域・特別警戒区域
	告示年月日		所在地	吉野郡十津川村大字旭