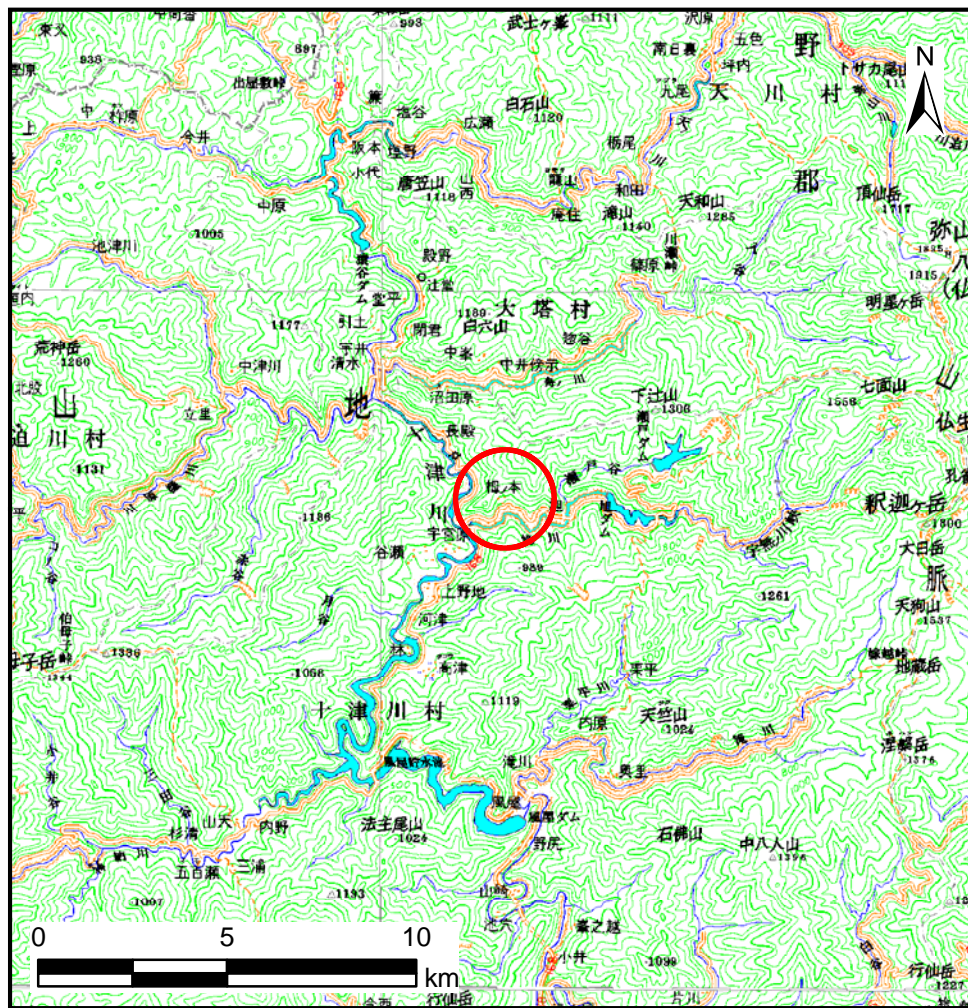
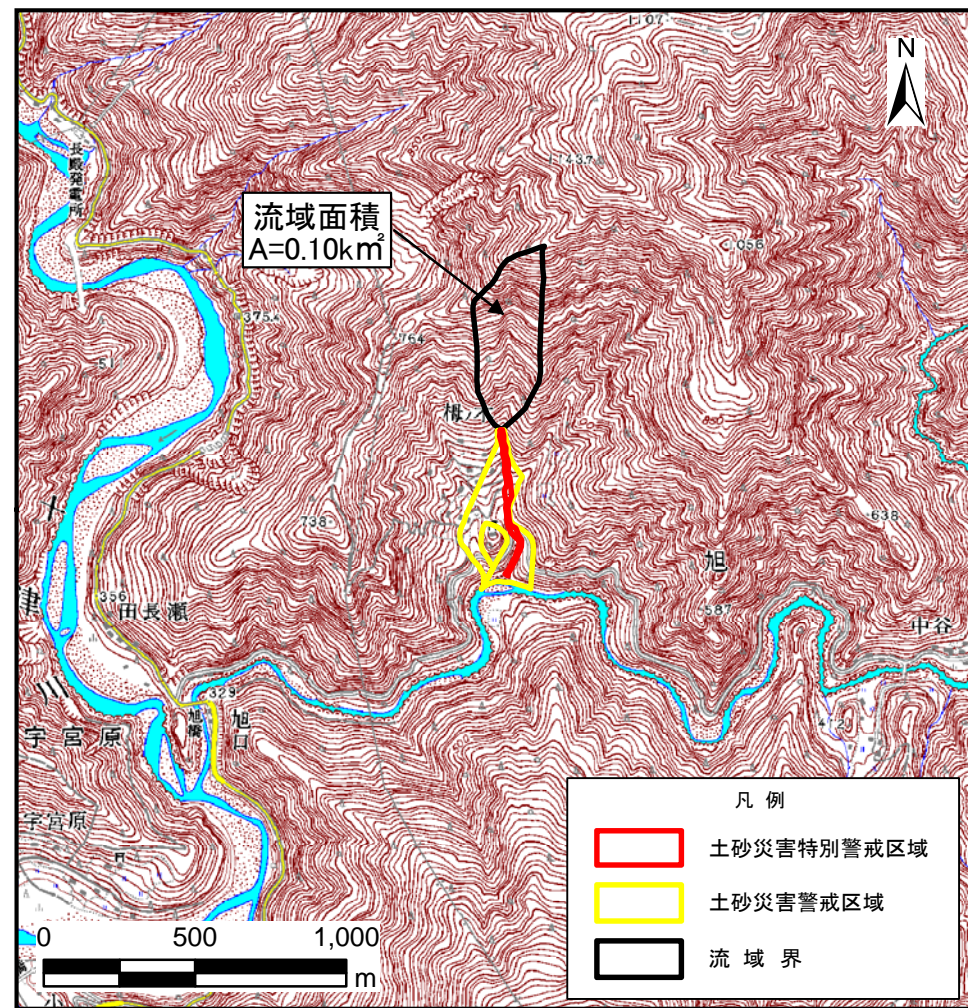


# 土砂災害警戒区域等の指定の公示に係る図書(その1)



(1/200, 000)



(1/25, 000)

様式-1(土)

土砂災害警戒区域・土砂災害特別警戒区域  
位置図

自然現象の種類

土石流

区域番号

十津川-旭-003-土-Y・R

区域名称

十津川村旭(003)土石流警戒区域・特別警戒区域

所在地

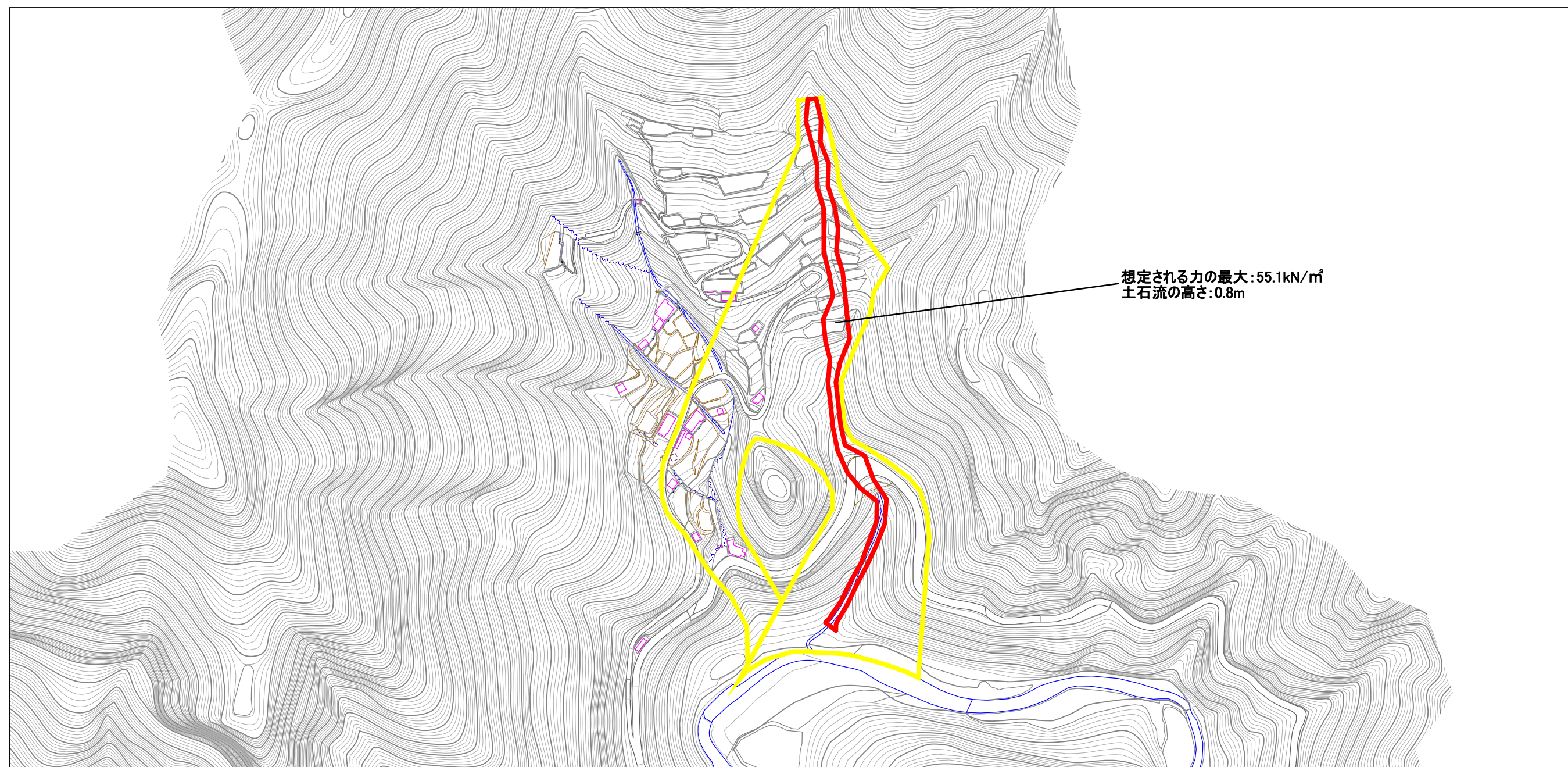
吉野郡十津川村大字旭

この地図は、国土地理院長の承認を得て、同院発行の数値地図200000(地図画像)及び数値図25000(地図画像)を複製したものである。(承認番号 平26情複、第374号)

奈良県



# 土砂災害警戒区域等の指定の公示に係る図書(その2)

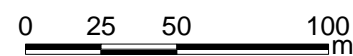
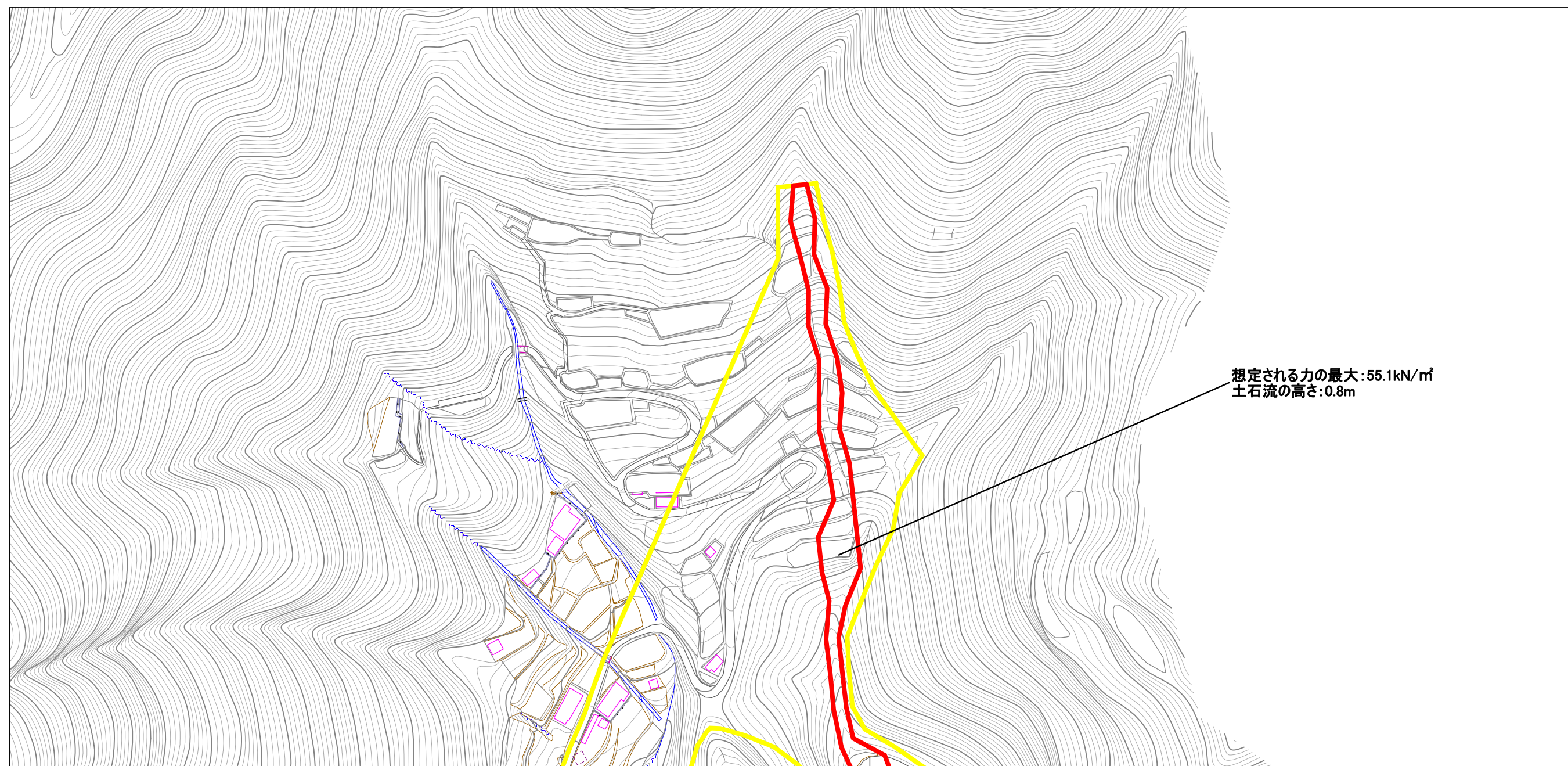


0 25 50 100  
m

様式-2(土) 土砂災害警戒区域・土砂災害特別警戒区域 区域図	土砂災害防止法施行令第二条の基準に該当する区域 (土砂災害警戒区域)		N  縮尺 1:4,000	自然現象の種類	土石流	区域番号	十津川-旭-003-土-Y・R
	土砂災害防止法施行令第三条の基準に該当する区域			告示番号		区域名称	十津川村旭(003)土石流警戒区域・特別警戒区域
	土砂災害特別警戒区域		告示年月日		所在地	吉野郡十津川村大字旭	
	その他の区域						



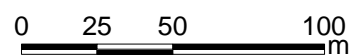
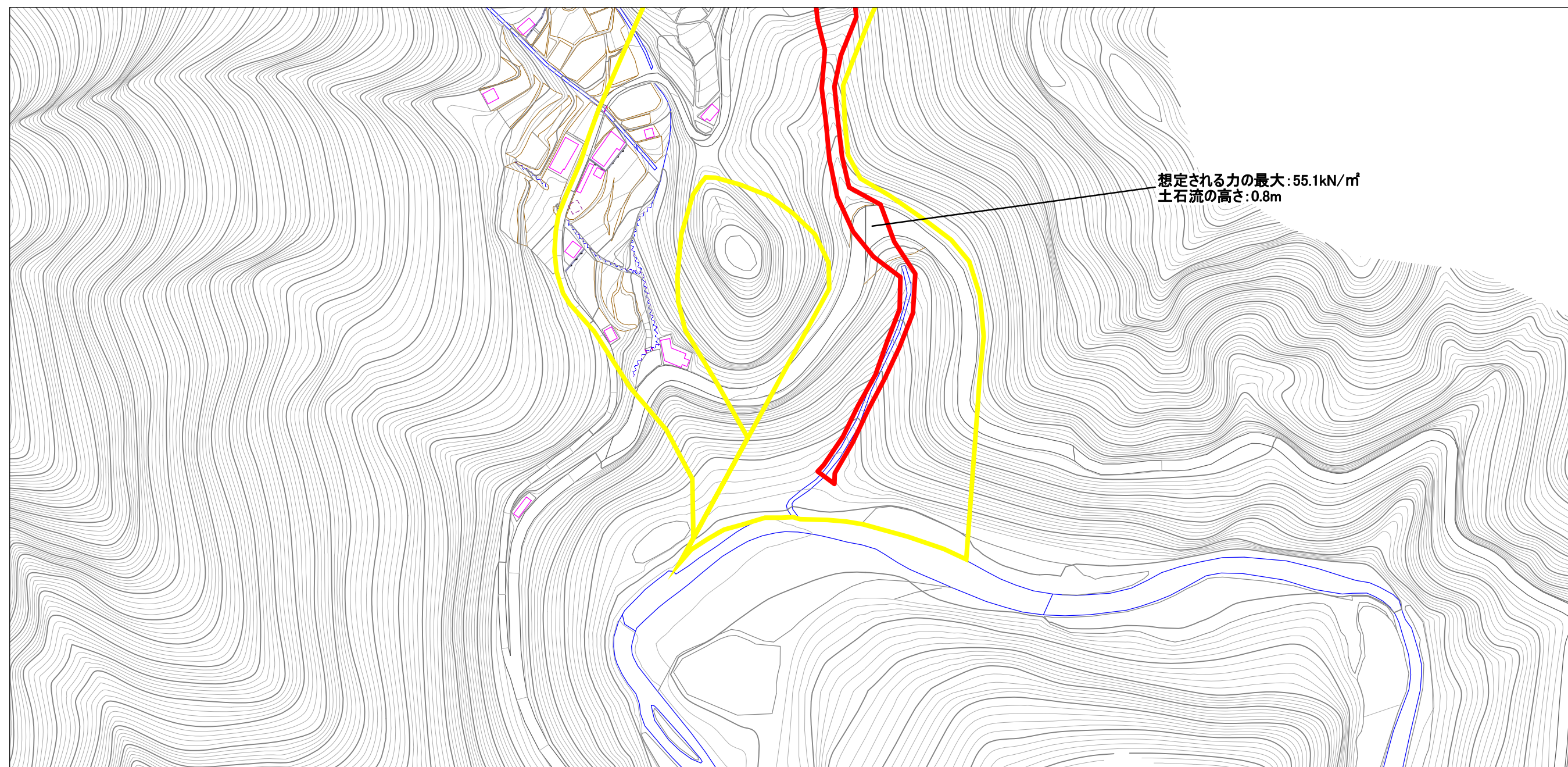
# 土砂災害警戒区域等の指定の公示に係る図書(その2)



様式-2(土) 土砂災害警戒区域・土砂災害特別警戒区域 区域図	土砂災害防止法施行令第2条の基準に該当する区域 (土砂災害警戒区域)		N  縮尺 1:2,500	自然現象の種類	土石流	区域番号	十津川-旭-003-土-Y・R
	土砂災害防止法施行令第3条の基準に該当する区域 (土砂災害特別警戒区域)			告示番号		区域名称	十津川村旭(003)土石流警戒区域・特別警戒区域
	その他の区域			告示年月日		所在地	吉野郡十津川村大字旭



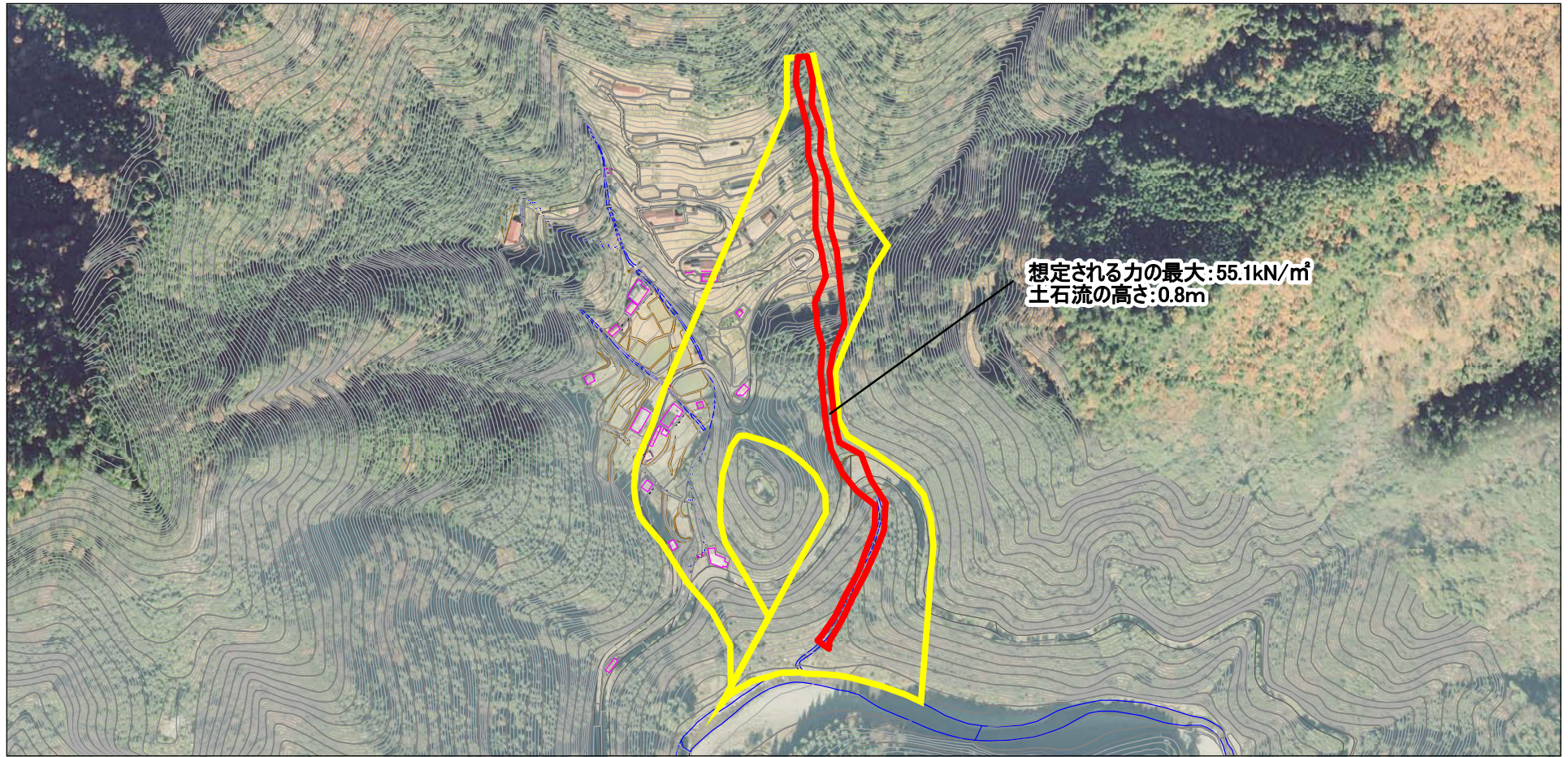
# 土砂災害警戒区域等の指定の公示に係る図書(その2)



様式-2(土) 土砂災害警戒区域・土砂災害特別警戒区域 区域図	土砂災害防止法施行令第2条の基準に該当する区域 (土砂災害警戒区域)		N  縮尺 1:2,500	自然現象の種類	土石流	区域番号	十津川-旭-003-土-Y・R
	土砂災害防止法施行令第3条の基準に該当する区域 (土砂災害特別警戒区域)			告示番号		区域名称	十津川村旭(003)土石流警戒区域・特別警戒区域
	土砂災害特別警戒区域			告示年月日		所在地	吉野郡十津川村大字旭
	その他の区域						



# 参考資料(その3)



0 25 50 100  
m

参考資料 土砂災害警戒区域・土砂災害特別警戒区域 区域図	土砂災害防止法施行令第二条の基準に該当する区域 (土砂災害警戒区域)			N 縮尺 1:5,000	自然現象 の種類	土石流	区域番号	十津川-旭-003-土-Y・R
	土砂災害防止 法施行令第三 条の基準に該 当する区域 (土砂災害特別 警戒区域)	土石流の高さが1mを超える場合、土石等の 移動による力が50kN/m <sup>2</sup> を超える区域			告示番号		区域名称	十津川村旭(003)土石流 警戒区域・特別警戒区域
		土石流の高さが1mを超える場合、土石等の 移動による力が50kN/m <sup>2</sup> を超えない区域			告示年月日		所在地	吉野郡十津川村大字旭
	その他の区域							