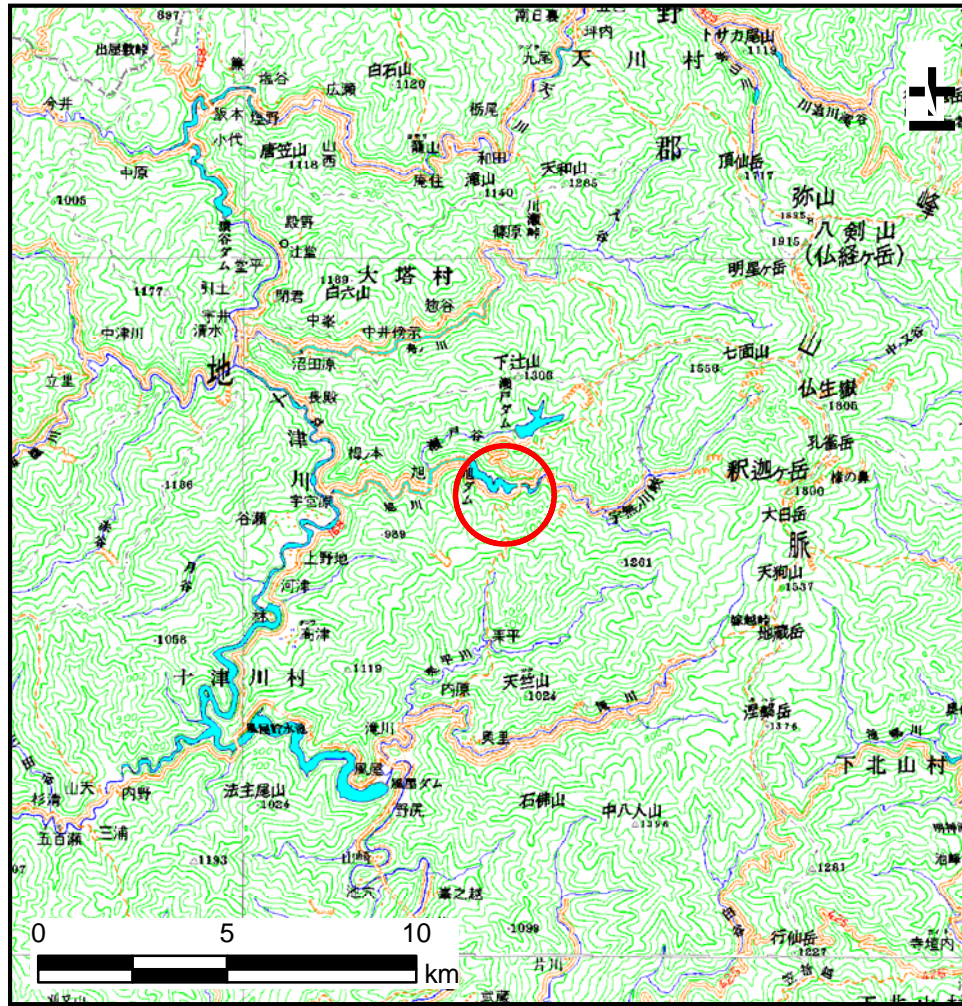
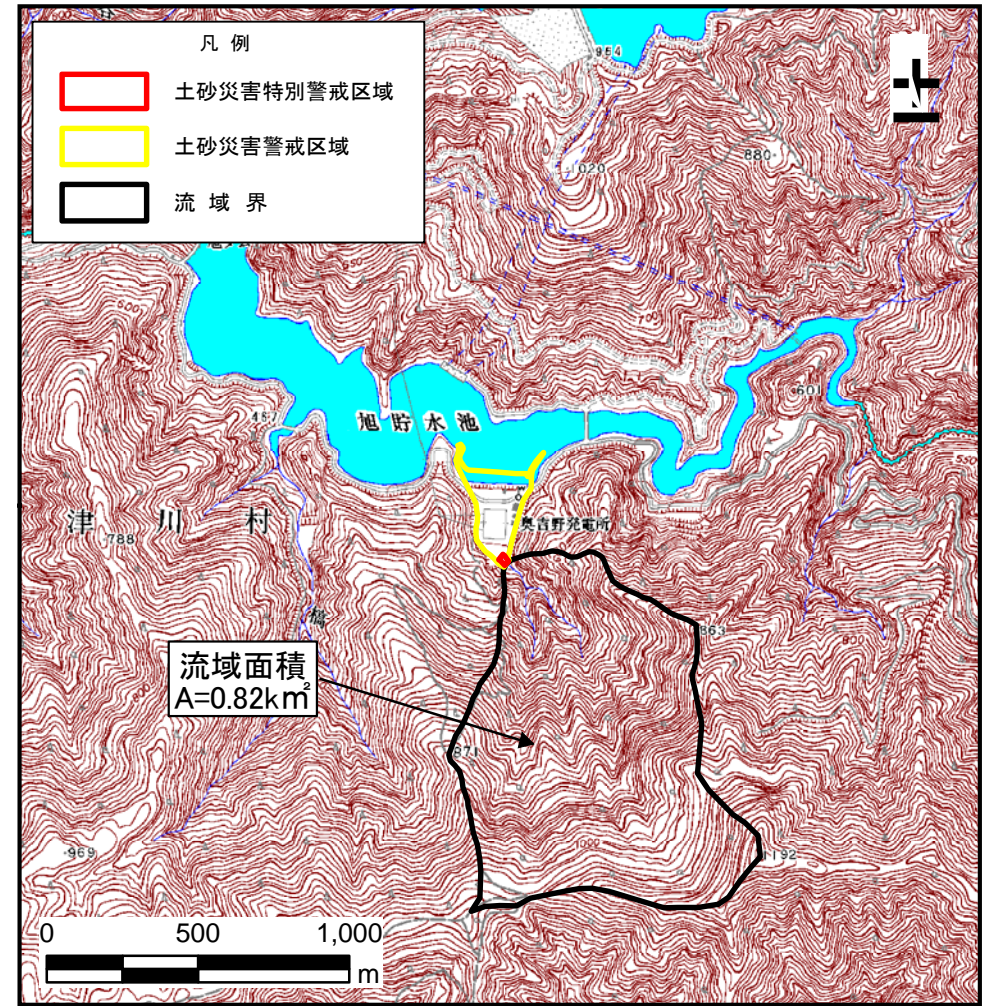


土砂災害警戒区域等の指定の公示に係る図書(その1)



(1/200, 000)



(1/25, 000)

様式-1(土)

土砂災害警戒区域・土砂災害特別警戒区域

位置図

自然現象の種類

土石流

区域番号

十津川-旭-001-土-Y・R

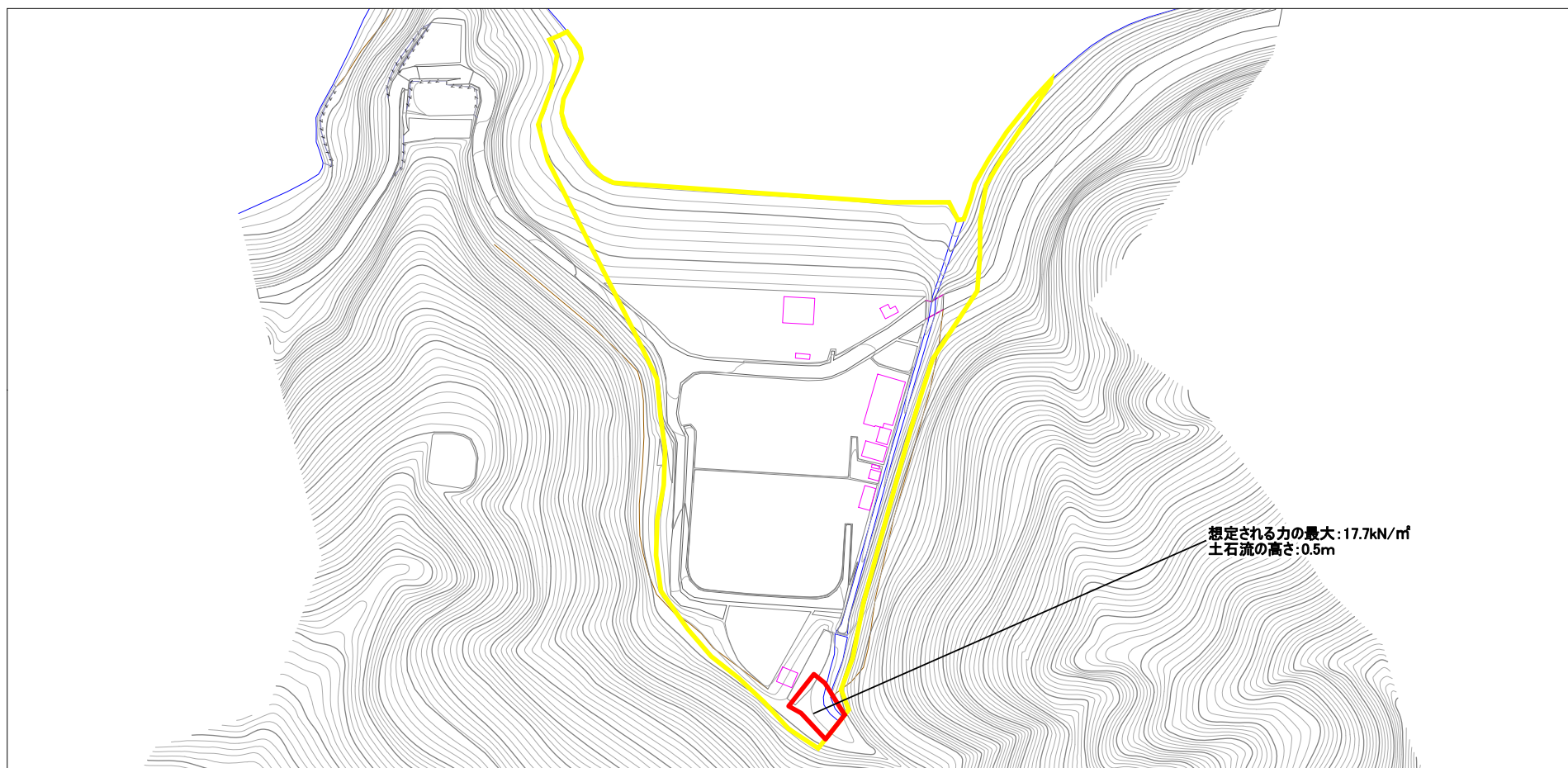
区域名称

十津川村旭(001)土石流警戒区域・特別警戒区域

所在地

吉野郡十津川村大字旭

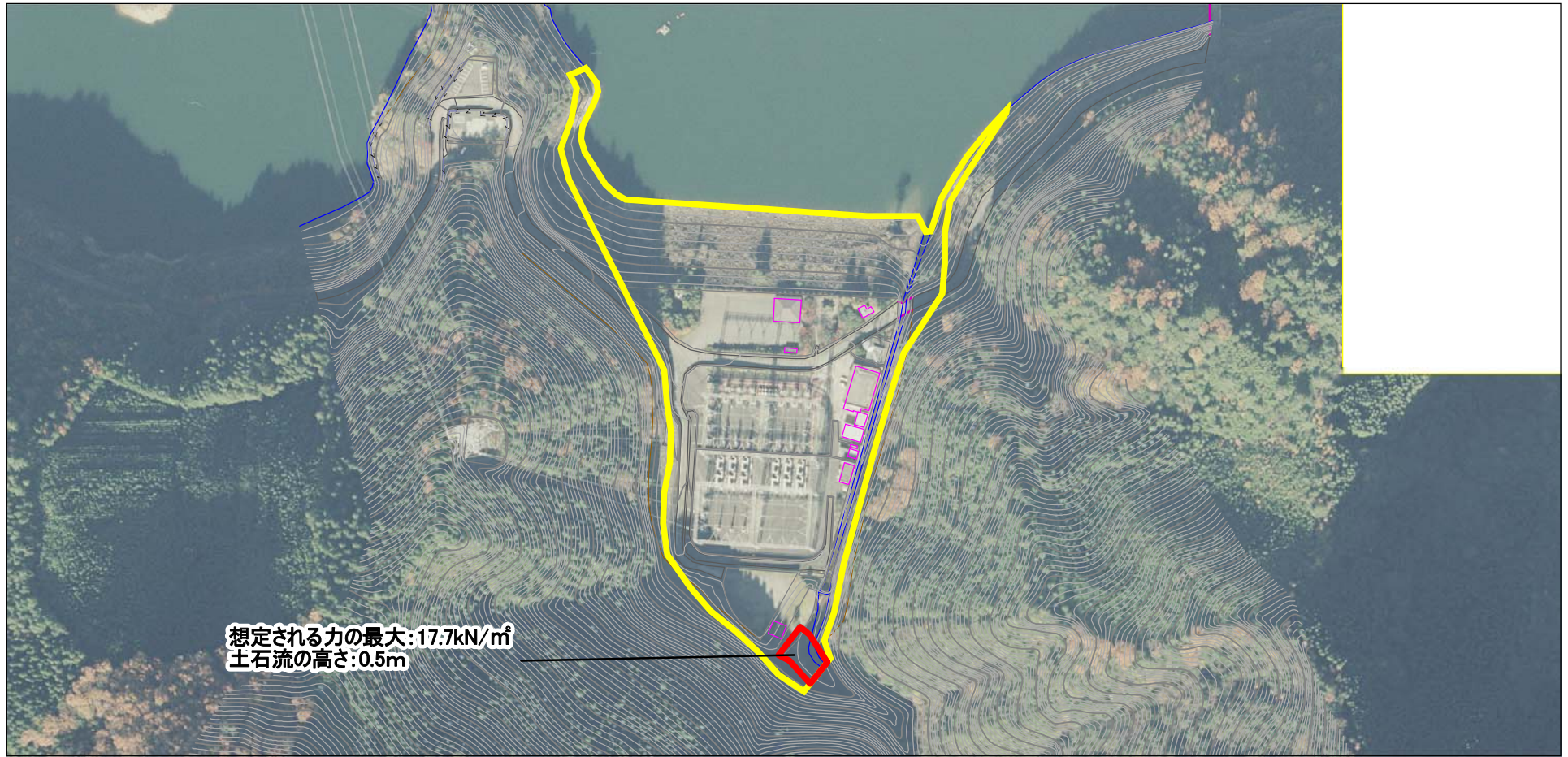
土砂災害警戒区域等の指定の公示に係る図書(その2)



0 25 50 100
m

様式-2(土) 土砂災害警戒区域・土砂災害特別警戒区域 区域図	土砂災害防止法施行令第二条の基準に該当する区域 (土砂災害警戒区域)		自然現象 の種類 土石流 告示番号 告示年月日	区域番号 十津川-旭-001-土-Y-R 区域名称 十津川村旭(001)土石流 警戒区域・特別警戒区域 所在地 吉野郡十津川村大字旭
	土砂災害防止法施行令第三条の基準に該当する区域			
	土砂災害特別警戒区域 その他の区域			
	縮尺 1:2,500			

参考資料(その3)



0 25 50 100
m

参考資料 土石災害警戒区域・土石災害特別警戒区域 区域図	土石災害防止法施行令第二条の基準に該当する区域 (土石災害警戒区域)		± 縮尺 1:4,000	自然現象 の種類	土石流	区域番号	十津川-旭-001-土-Y・R
	土石災害防止法施行令第三条の基準に該当する区域 (土石災害特別警戒区域)			告示番号		区域名称	十津川村旭(001)土石流警戒区域・特別警戒区域
	その他の区域			告示年月日		所在地	吉野郡十津川村大字旭