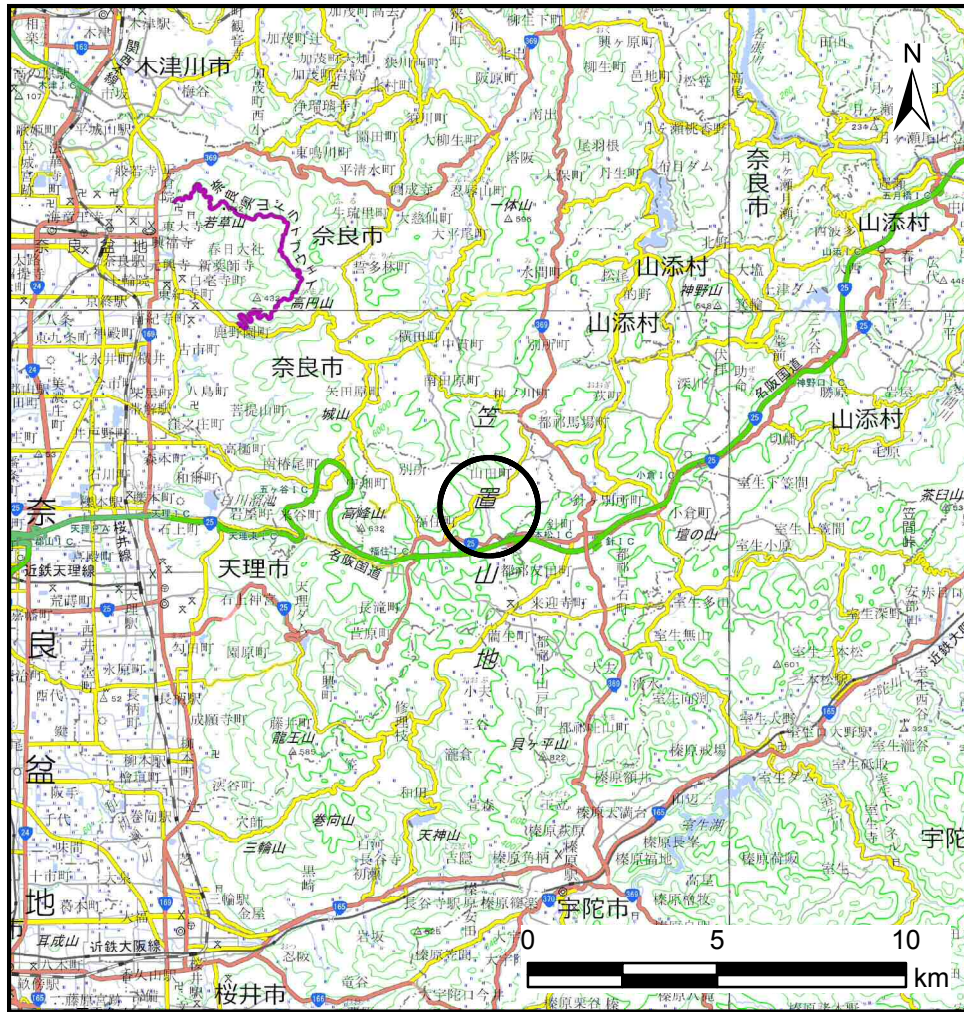
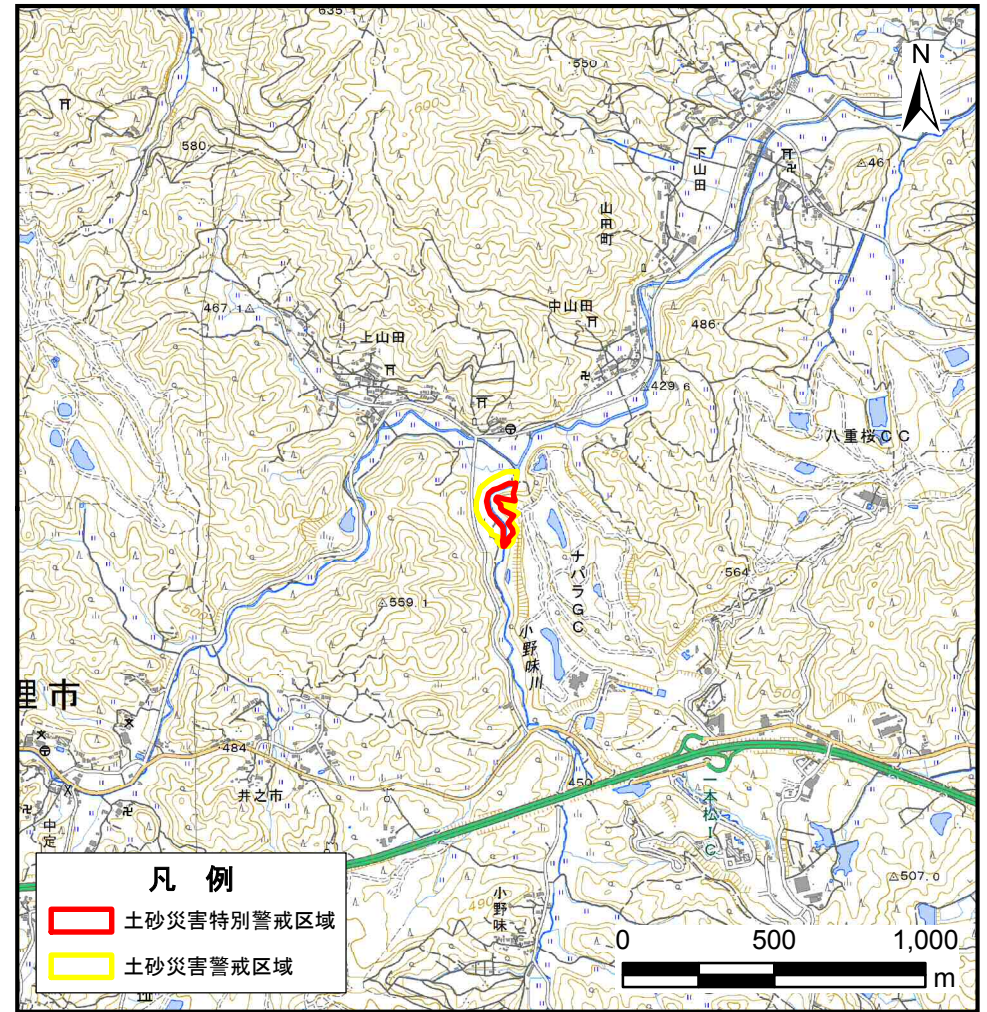


土砂災害警戒区域等の指定の公示に係る図書(その1)



(1:200,000)



(1:25,000)

様式-1(急)

土砂災害警戒区域・土砂災害特別警戒区域 位置図

自然現象の種類	急傾斜地の崩壊
区域番号	天理-山田町-008-急-Y・R
区域名称	天理市山田町(008)急傾斜地崩壊警戒区域・特別警戒区域
所在地	天理市山田町

この地図は、国土地理院長の承認を得て、同院発行の電子地形図25000及び電子地形図20万を複製したものである。(承認番号 平30情複、第548号)

土砂災害警戒区域等の指定の公示に係る図書(参考)

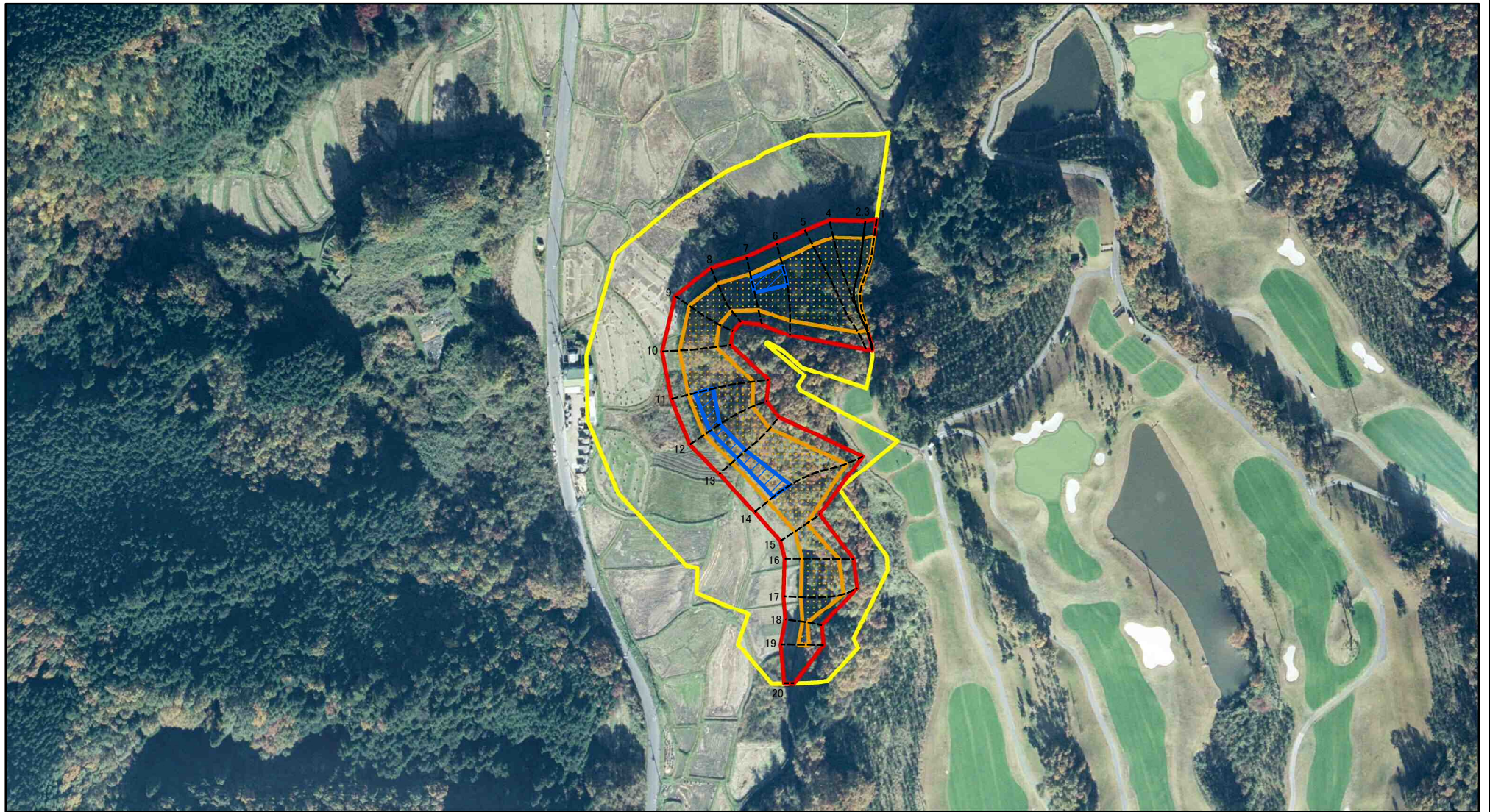


0 25 50 100
m

図中の数字は横断測線番号を示す

様式-2(急)(参考) 土砂災害警戒区域・土砂災害特別警戒区域 区域図	土砂災害防止法施行令第二条の基準に該当する区域		N 縮尺 1:2,500	自然現象の種類	急傾斜地の崩壊	区域番号	天理-山田町-008-急-Y・R
	土砂災害防止法施行令第三条の基準に該当する区域			告示番号		区域名称	天理市山田町(008)急傾斜地崩壊警戒区域・特別警戒区域
	それ以外の区域			告示年月日		所在地	天理市山田町

土砂災害警戒区域等の指定の公示に係る図書(参考)



図中の数字は横断測線番号を示す

様式-2(急)(参考)

土砂災害警戒区域・土砂災害特別警戒区域
区域図

土砂災害防止法施行令第二条の基準に該当する区域	
土砂災害防止法施行令第三条の基準に該当する区域	
それ以外の区域	

	縮尺
1:2,500	

自然現象の種類	急傾斜地の崩壊
告示番号	
告示年月日	

区域番号	天理-山田町-008-急-Y・R
区域名称	天理市山田町(008)急傾斜地崩壊警戒区域・特別警戒区域
所在地	天理市山田町

土砂災害警戒区域等の指定の公示に係る図書(その2)

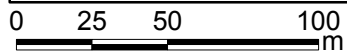
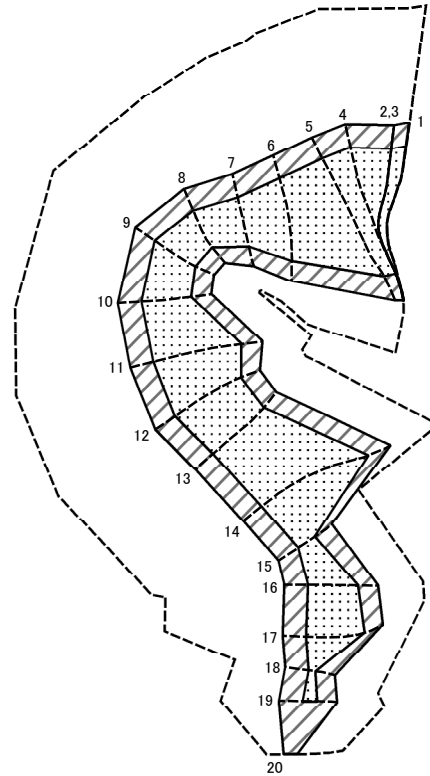


0 25 50 100
m

図中の数字は横断測線番号を示す

様式-2(急) 土砂災害警戒区域・土砂災害特別警戒区域 区域図	土砂災害防止法施行令第二条の基準に該当する区域		N 縮尺 1:2,500	自然現象の種類	急傾斜地の崩壊	区域番号	天理-山田町-008-急-Y・R	
	土砂災害防止法施行令第三条の基準に該当する区域			告示番号		区域名称	天理市山田町(008)急傾斜地崩壊警戒区域・特別警戒区域	
	それ以外の区域			告示年月日		所在地	天理市山田町	

土砂災害警戒区域等の指定の公示に係る図書(その2-2)



図中の数字は横断測線番号を示す

様式-2-2(急)
土砂災害特別警戒区域の区分図
(急傾斜地の崩壊に伴う土石等の移動により
建築物の地上部に作用すると想定される力)

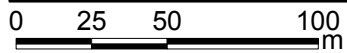
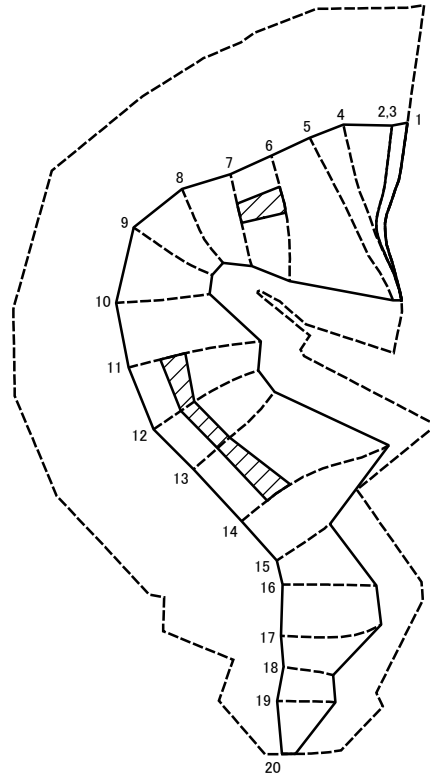
土砂災害防止法施行令第二条の基準に該当する区域	
土砂災害防止法 施行令第三条の 基準に該当する 区域	
それ以外の区域	

N 縮尺	1:2,500
---------	---------

自然現象 の種類	急傾斜地の崩壊
告示番号	
告示年月日	

区域番号	天理-山田町-008-急-Y・R
区域名称	天理市山田町(008)急傾斜地崩壊 警戒区域・特別警戒区域
所在地	天理市山田町

土砂災害警戒区域等の指定の公示に係る図書(その2-3)



図中の数字は横断測線番号を示す

様式-2-3(急)
土砂災害特別警戒区域の区分図
(急傾斜地の崩壊に伴う土石等の堆積により
建築物の地上部に作用すると想定される力)

土砂災害防止法施行令第二条の基準に該当する区域	
土砂災害防止法施行令第三条の基準に該当する区域	
それ以外の区域	

N
縮尺
1:2,500

自然現象の種類	急傾斜地の崩壊
告示番号	
告示年月日	

区域番号	天理-山田町-008-急-Y・R
区域名称	天理市山田町(008)急傾斜地崩壊警戒区域・特別警戒区域
所在地	天理市山田町

土砂災害警戒区域等の指定の公示に係る図書(その3)

横断測線の区間	土石等の移動により建築物の地上部に作用すると想定される力				土石等の堆積により建築物の地上部に作用すると想定される力				横断測線の区間	土石等の移動により建築物の地上部に作用すると想定される力				土石等の堆積により建築物の地上部に作用すると想定される力			
	土石等の(移動)高さが1m以下の場合、土石等の移動による力が100kN/m ² を超える区域		それ以外の区域		土石等の堆積の高さが3mを超える区域		それ以外の区域			土石等の(移動)高さが1m以下の場合、土石等の移動による力が100kN/m ² を超える区域		それ以外の区域		土石等の堆積の高さが3mを超える区域		それ以外の区域	
	力の大きさのうち最大のもの(kN/m ²)	土石等の高さ(m)	力の大きさのうち最大のもの(kN/m ²)	土石等の高さ(m)	力の大きさのうち最大のもの(kN/m ²)	土石等の高さ(m)	力の大きさのうち最大のもの(kN/m ²)	土石等の高さ(m)		力の大きさのうち最大のもの(kN/m ²)	土石等の高さ(m)	力の大きさのうち最大のもの(kN/m ²)	土石等の高さ(m)	力の大きさのうち最大のもの(kN/m ²)	土石等の高さ(m)	力の大きさのうち最大のもの(kN/m ²)	土石等の高さ(m)
1 ~ 2	147.73	1.00	100.00	1.00	-	-	15.07	2.98	~								
2 ~ 3	147.73	1.00	100.00	1.00	-	-	15.07	2.98	~								
3 ~ 4	147.73	1.00	100.00	1.00	-	-	15.07	2.98	~								
4 ~ 5	146.80	1.00	100.00	1.00	-	-	15.00	2.97	~								
5 ~ 6	156.35	1.00	100.00	1.00	-	-	15.16	3.00	~								
6 ~ 7	156.35	1.00	100.00	1.00	17.13	3.39	15.16	3.00	~								
7 ~ 8	144.48	1.00	100.00	1.00	-	-	15.16	3.00	~								
8 ~ 9	140.63	1.00	100.00	1.00	-	-	14.92	2.95	~								
9 ~ 10	142.00	1.00	100.00	1.00	-	-	14.21	2.81	~								
10 ~ 11	153.88	1.00	100.00	1.00	-	-	15.16	3.00	~								
11 ~ 12	153.88	1.00	100.00	1.00	16.13	3.19	15.16	3.00	~								
12 ~ 13	153.29	1.00	100.00	1.00	16.59	3.28	15.16	3.00	~								
13 ~ 14	152.60	1.00	100.00	1.00	16.59	3.28	15.16	3.00	~								
14 ~ 15	151.30	1.00	100.00	1.00	-	-	15.16	3.00	~								
15 ~ 16	144.23	1.00	100.00	1.00	-	-	15.13	2.99	~								
16 ~ 17	146.93	1.00	100.00	1.00	-	-	15.13	2.99	~								
17 ~ 18	146.93	1.00	100.00	1.00	-	-	14.31	2.83	~								
18 ~ 19	116.45	1.00	100.00	1.00	-	-	11.98	2.37	~								
19 ~ 20	-	-	100.00	1.00	-	-	11.72	2.32	~								
~									~								
~									~								
~									~								
~									~								
~									~								
~									~								
~									~								
~									~								

様式-3(急) 建築物の構造の規制に必要な衝撃に関する事項	自然現象の種類	急傾斜地の崩壊	区域番号	天理-山田町-008-急-Y・R
	告示番号		区域名称	天理市山田町(008)急傾斜地崩壊警戒区域・特別警戒区域
	告示年月日		所在地	天理市山田町