

土砂災害警戒区域等の指定の公示に係る図書(その1)



(1/200,000)



(1/25,000)

様式－1(急)

土砂災害警戒区域・土砂災害特別警戒区域 位置図

自然現象の種類

区域番号

区域名称

所在地

急傾斜地の崩壊

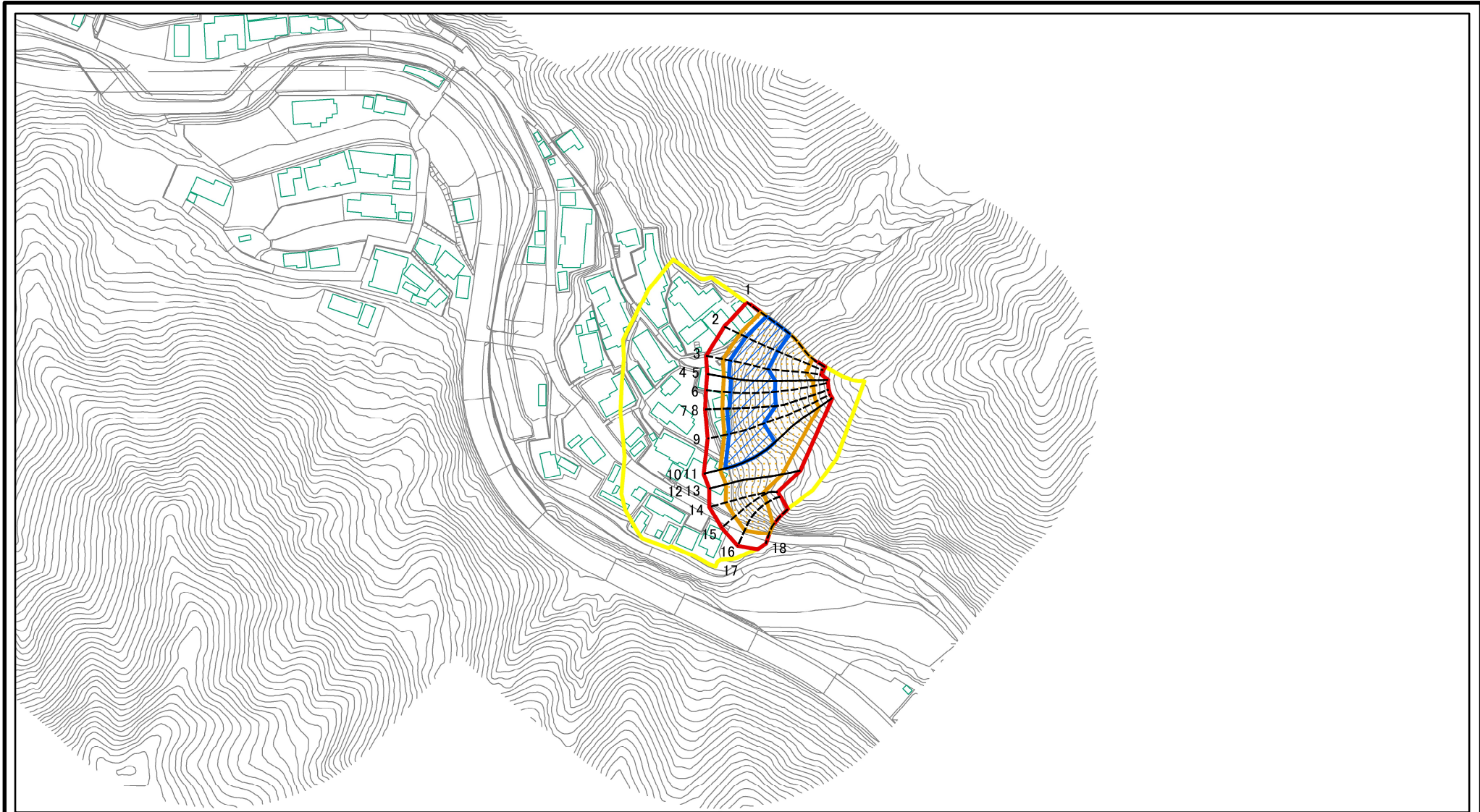
天理-淹本町-013-急-Y・R

天理市淹本町(013)急傾斜地崩壊警戒区域・特別警戒区域

天理市淹本町

出典：国土地理院発行2.5万分1地形図及び20万分1地形図

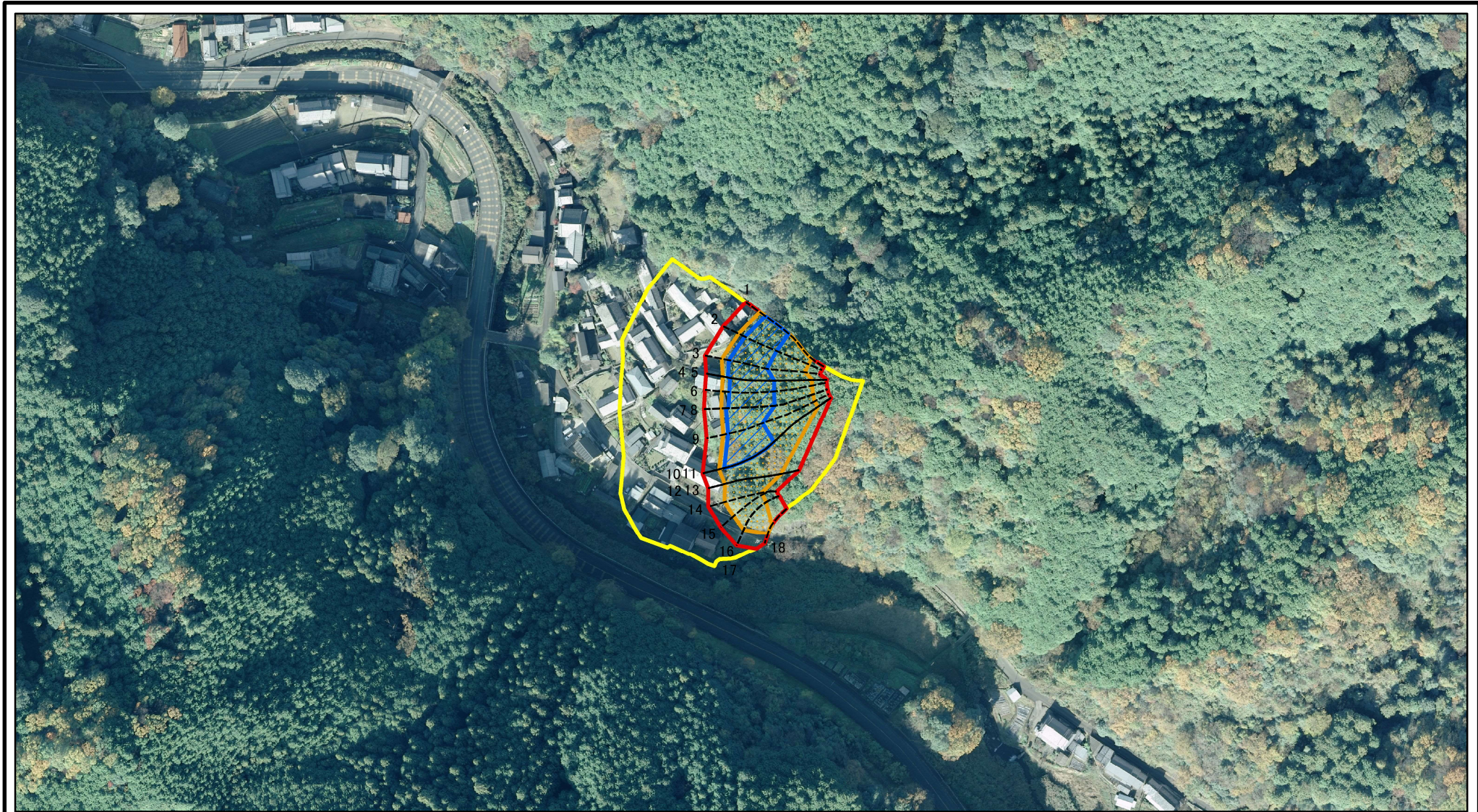
土砂災害警戒区域等の指定の公示に係る図書(参考)



図中の数字は横断測線番号を示す

様式－2(急)(参考) 土砂災害警戒区域・土砂災害特別警戒区域 区域図	土砂災害防止法施行令第二条の基準に該当する区域		N 縮尺 1:2,500	自然現象 の種類	急傾斜地の崩壊	区域番号	天理-滝本町-013-急-Y・R
	土砂災害防止法 施行令第三条の 基準に該当する 区域			告示番号	奈良県告示第357号	区域名称	天理市滝本町(013)急傾斜地崩壊 警戒区域・特別警戒区域
	土石等の(移動)高さが1m以下の場合、 土石等の移動による力が100kN/mを超える区域			告示年月日	令和8年1月20日	所在地	天理市滝本町
	土石等の堆積の高さが3mを超える区域						
	それ以外の区域						

土砂災害警戒区域等の指定の公示に係る図書(参考)

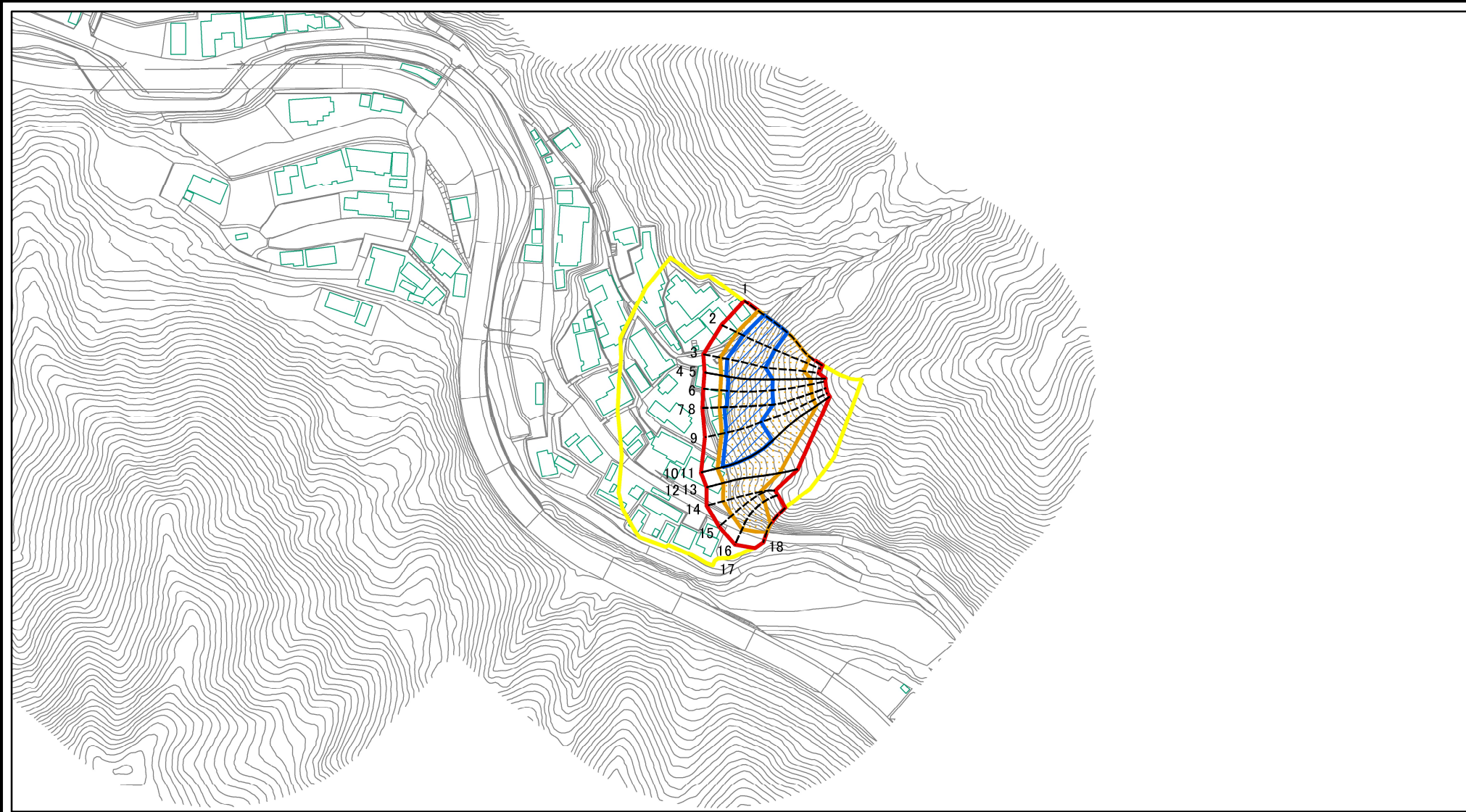


0 25 50 100
m

図中の数字は横断測線番号を示す

様式－２(急)(参考) 土砂災害警戒区域・土砂災害特別警戒区域 区域図	土砂災害防止法施行令第二条の基準に該当する区域		N 縮尺 1:2,500	自然現象 の種類	急傾斜地の崩壊	区域番号	天理-滝本町-013-急-Y・R
	土砂災害防止法 施行令第三条の 基準に該当する 区域			告示番号	奈良県告示第 3 5 7 号	区域名称	天理市滝本町(013)急傾斜地崩壊 警戒区域・特別警戒区域
	土石等の(移動)高さが1m以下の場合、 土石等の移動による力が100kN/mを超える区域			告示年月日	令和 8 年 1 月 2 0 日	所在地	天理市滝本町
	土石等の堆積の高さが3mを超える区域						

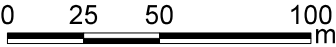
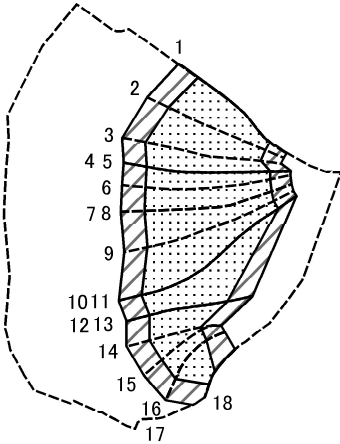
土砂災害警戒区域等の指定の公示に係る図書(その2)



図中の数字は横断測線番号を示す

様式－2(急) 土砂災害警戒区域・土砂災害特別警戒区域 区域図	土砂災害防止法施行令第二条の基準に該当する区域		N 縮尺 1:2,500	自然現象 の種類	急傾斜地の崩壊	区域番号	天理-滝本町-013-急-Y・R
	土砂災害防止法 施行令第三条の 基準に該当する 区域			告示番号	奈良県告示第357号	区域名称	天理市滝本町(013)急傾斜地崩壊 警戒区域・特別警戒区域
	土石等の(移動)高さが1m以下の場合、 土石等の移動による力が100kN/mを超える区域			告示年月日	令和8年1月20日	所在地	天理市滝本町
	土石等の堆積の高さが3mを超える区域						
	それ以外の区域						

土砂災害警戒区域等の指定の公示に係る図書(その2-2)



図中の数字は横断測線番号を示す

様式-2-2(急)
土砂災害特別警戒区域の区域区分図
(急傾斜地の崩壊に伴う土石等の移動により
建築物の地上部に作用すると想定される力)

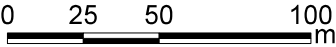
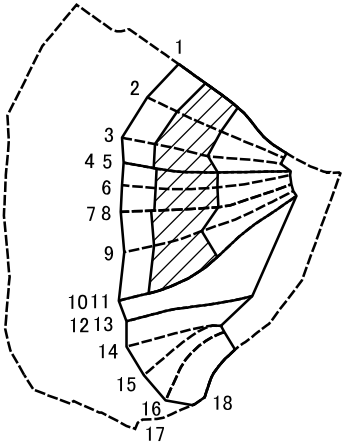
土砂災害防止法施行令第二条の基準に該当する区域		
土砂災害防止法 施行令第三条の 基準に該当する 区域	土石等の(移動)高さが1m以下の場合、 土石等の移動による力が100kN/m ² を超える区域	
	それ以外の区域	

N
縮尺
1:2,500

自然現象 の種類	急傾斜地の崩壊
告示番号	奈良県告示第357号
告示年月日	令和8年1月20日

区域番号	天理-滝本町-013-急-Y・R
区域名称	天理市滝本町(013)急傾斜地崩壊 警戒区域・特別警戒区域
所在地	天理市滝本町

土砂災害警戒区域等の指定の公示に係る図書(その2-3)



図中の数字は横断測線番号を示す

様式-2-3(急)
土砂災害特別警戒区域の区域区分図
(急傾斜地の崩壊に伴う土石等の堆積により
建築物の地上部に作用すると想定される力)

土砂災害防止法施行令第二条の基準に該当する区域			N 縮尺 1:2,500	自然現象の種類	急傾斜地の崩壊	区域番号	天理-滝本町-013-急-Y・R
土砂災害防止法施行令第三条の基準に該当する区域	土石等の堆積の高さが3mを超える区域			告示番号	奈良県告示第357号	区域名称	天理市滝本町(013)急傾斜地崩壊警戒区域・特別警戒区域
	それ以外の区域			告示年月日	令和8年1月20日	所在地	天理市滝本町

土砂災害警戒区域等の指定の公示に係る図書(その3)

(1/1)

[illegible]