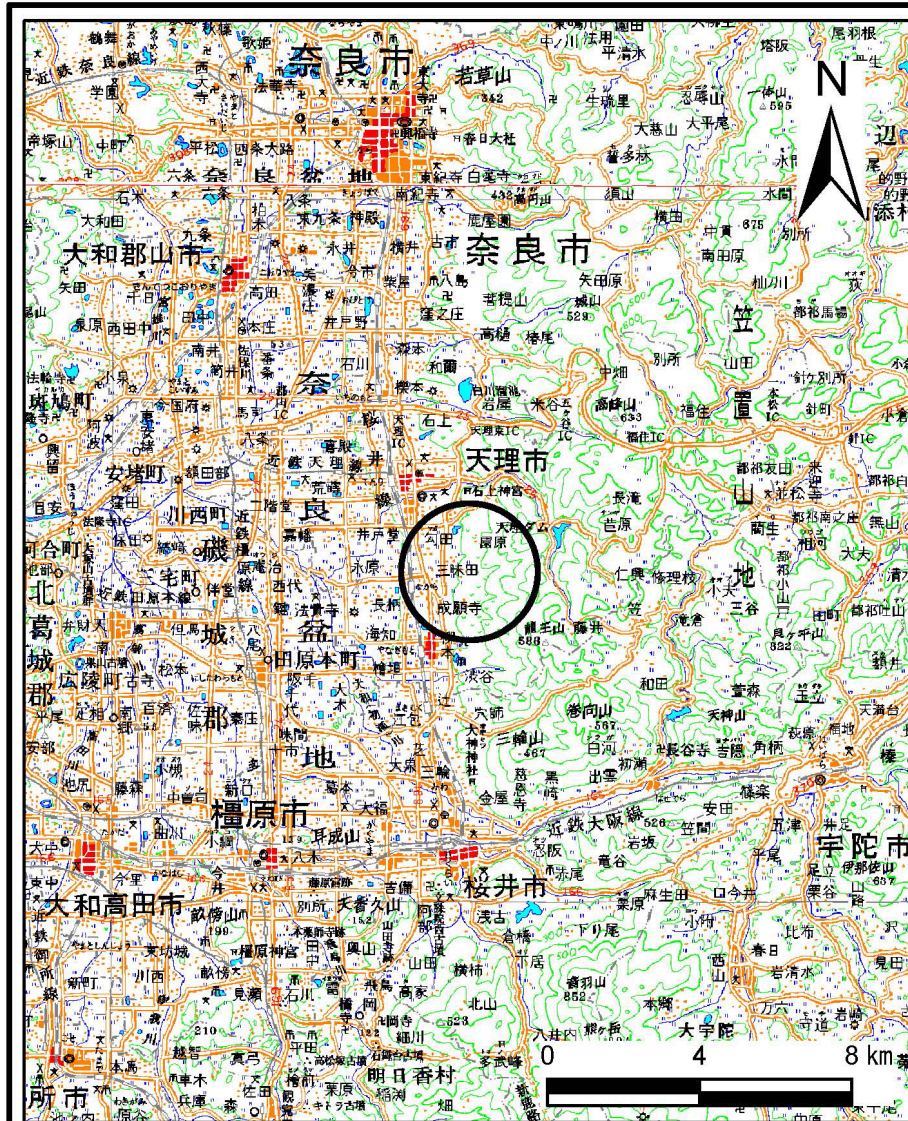
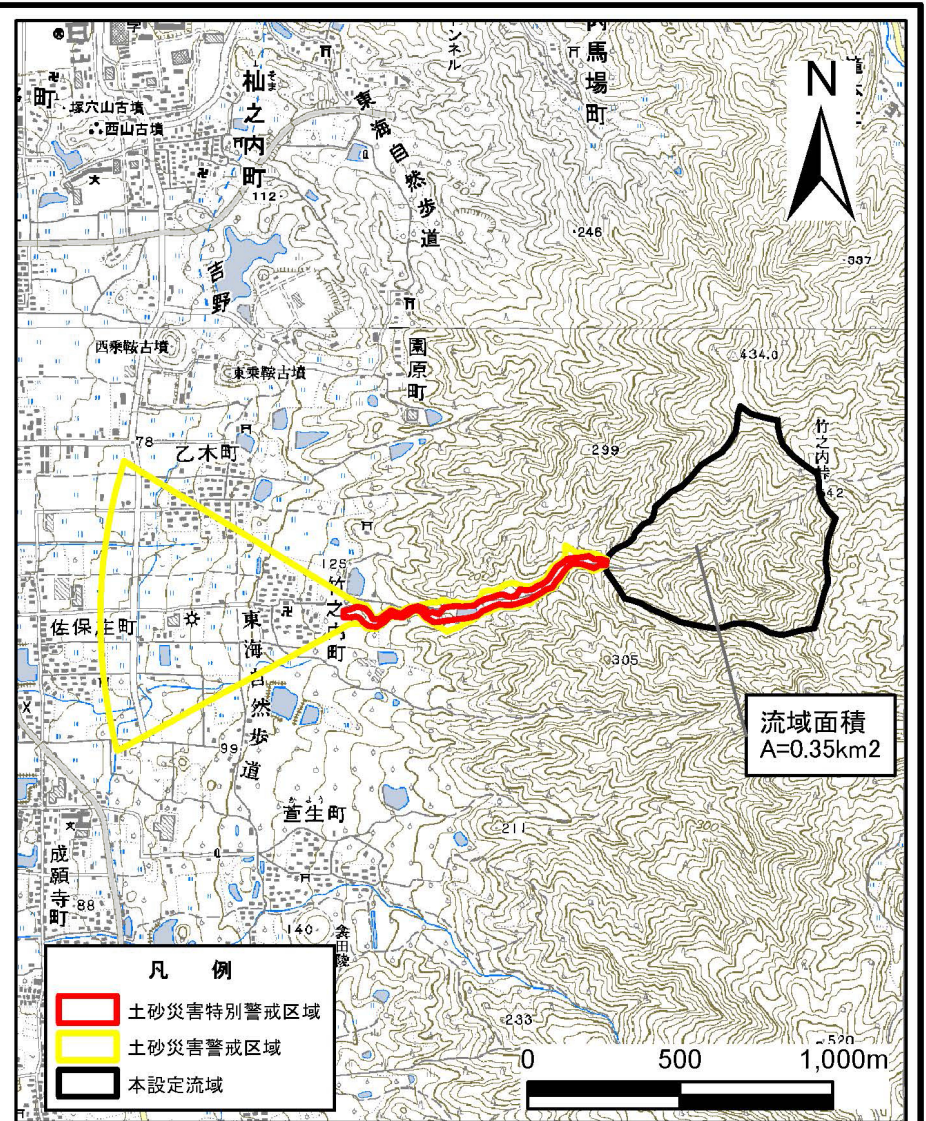


土砂災害警戒区域等の指定の公示に係る図書(その1)



(1/200,000)



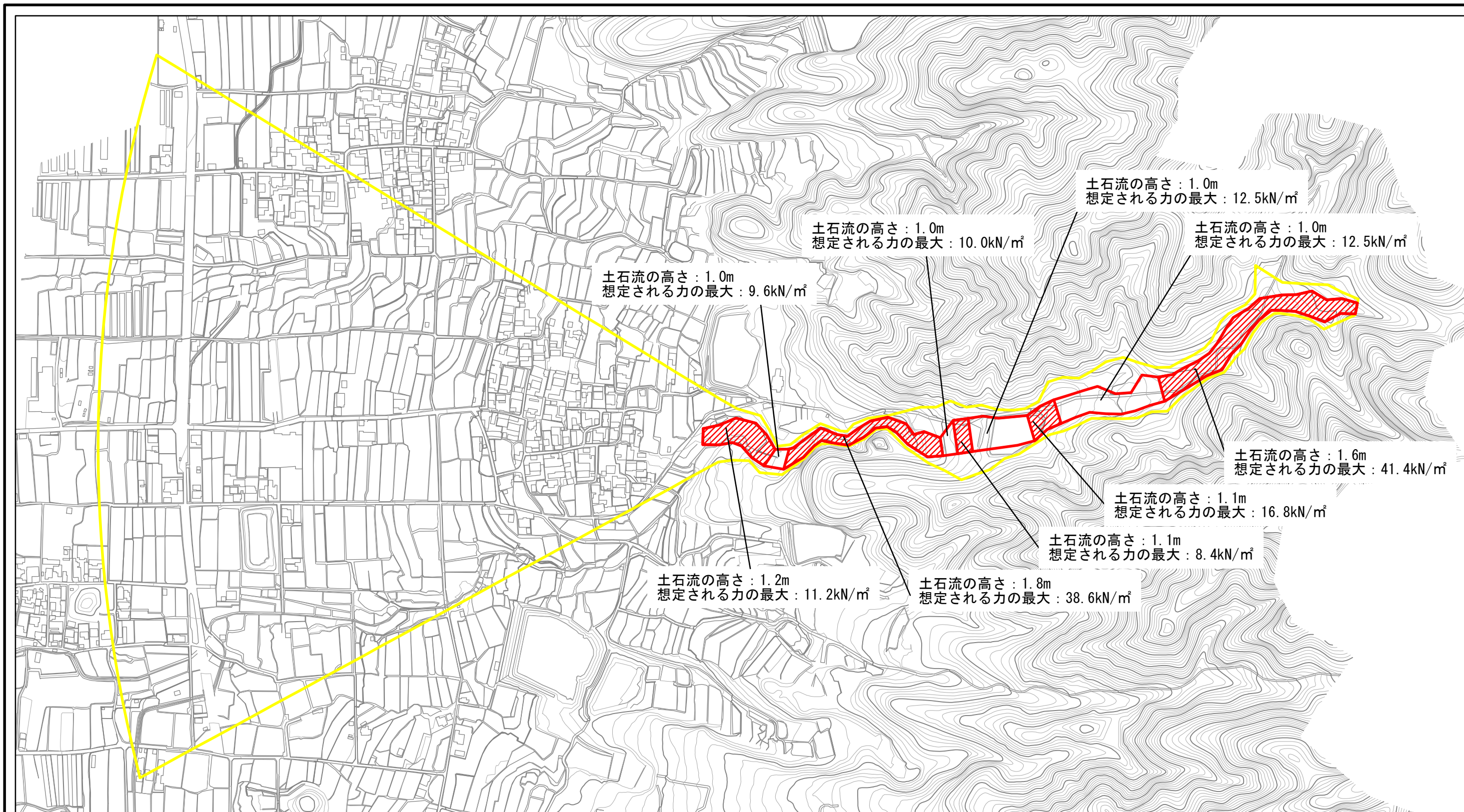
(1/25,000)

凡例	
	土砂災害特別警戒区域
	土砂災害警戒区域
	本設定流域

様式-1(土) 土砂災害警戒区域・土砂災害特別警戒区域 位置図	自然現象の種類	土石流
	区域番号	天理-竹之内町-002-土-Y・R
	区域名称	天理市竹之内町(002)土石流警戒区域・特別警戒区域
	所在地	奈良県天理市竹之内町

この地図は、国土地理院長の承認を得て、同院発行の数値地図20000(地図画像)及び数値地図25000(地図画像)を複製したものである。(承認番号 平28情複、第352号)

土砂災害警戒区域等の指定の公示に係る図書(参考)



0 250 100 150 m



様式-2(土)(参考)

土砂災害警戒区域・
土砂災害特別警戒区域 区域図

土砂災害防止法施行令第二条の基準に該当する区域

土砂災害防止法施行令第三条の基準に該当する区域

それ以外の区域



縮尺

1:5,000

自然現象の種類

土石流

告示番号

告示年月日

区域番号

天理-竹之内町-002-土-Y-R

区域名称

天理市竹之内町(002)土石流警戒区域・特別警戒区域

所在地

奈良県天理市竹之内町

土砂災害警戒区域等の指定の公示に係る図書(参考)



0 250 100 150 m



様式-2(土)(参考)

土砂災害警戒区域・
土砂災害特別警戒区域 区域図

土砂災害防止法施行令第二条の基準に該当する区域		N 縮尺 1:5,000	自然現象の種類	土石流	区域番号	天理-竹之内町-002-土-Y・R
土砂災害防止法施行令第三条の基準に該当する区域			告示番号		区域名称	天理市竹之内町(002)土石流警戒区域・特別警戒区域
それ以外の区域			告示年月日		所在地	奈良県天理市竹之内町
土砂災害防止法施行令第三条の基準に該当する区域						

土砂災害警戒区域等の指定の公示に係る図書(その2)



0 25 50 100 150 m

様式-2(土)
 土砂災害警戒区域・
 土砂災害特別警戒区域 区域図

土砂災害防止法施行令第二条の基準に該当する区域	
土砂災害防止法施行令第三条の基準に該当する区域	
それ以外の区域	

N
 縮尺
 1:2,500

自然現象の種類	土石流	区域番号	天理-竹之内町-002-土-Y-R
告示番号		区域名称	天理市竹之内町(002)土石流警戒区域・特別警戒区域
告示年月日		所在地	奈良県天理市竹之内町

土砂災害警戒区域等の指定の公示に係る図書(その2)



0 25 50 100 150 m

様式-2(土)
 土砂災害警戒区域・
 土砂災害特別警戒区域 区域図

土砂災害防止法施行令第二条の基準に該当する区域	
土砂災害防止法施行令第三条の基準に該当する区域	
それ以外の区域	

N
 縮尺
 1:2,500

自然現象の種類	土石流
告示番号	
告示年月日	

区域番号	天理-竹之内町-002-土-Y・R
区域名称	天理市竹之内町(002)土石流警戒区域・特別警戒区域
所在地	奈良県天理市竹之内町