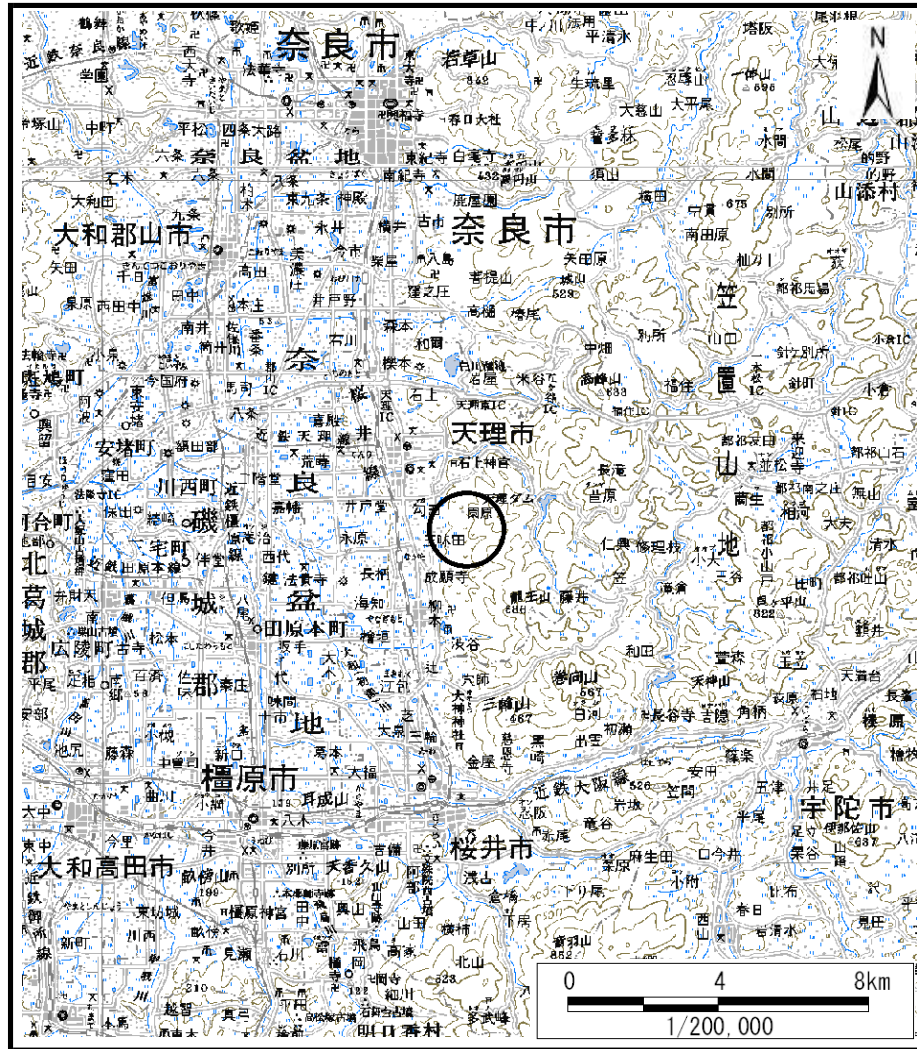
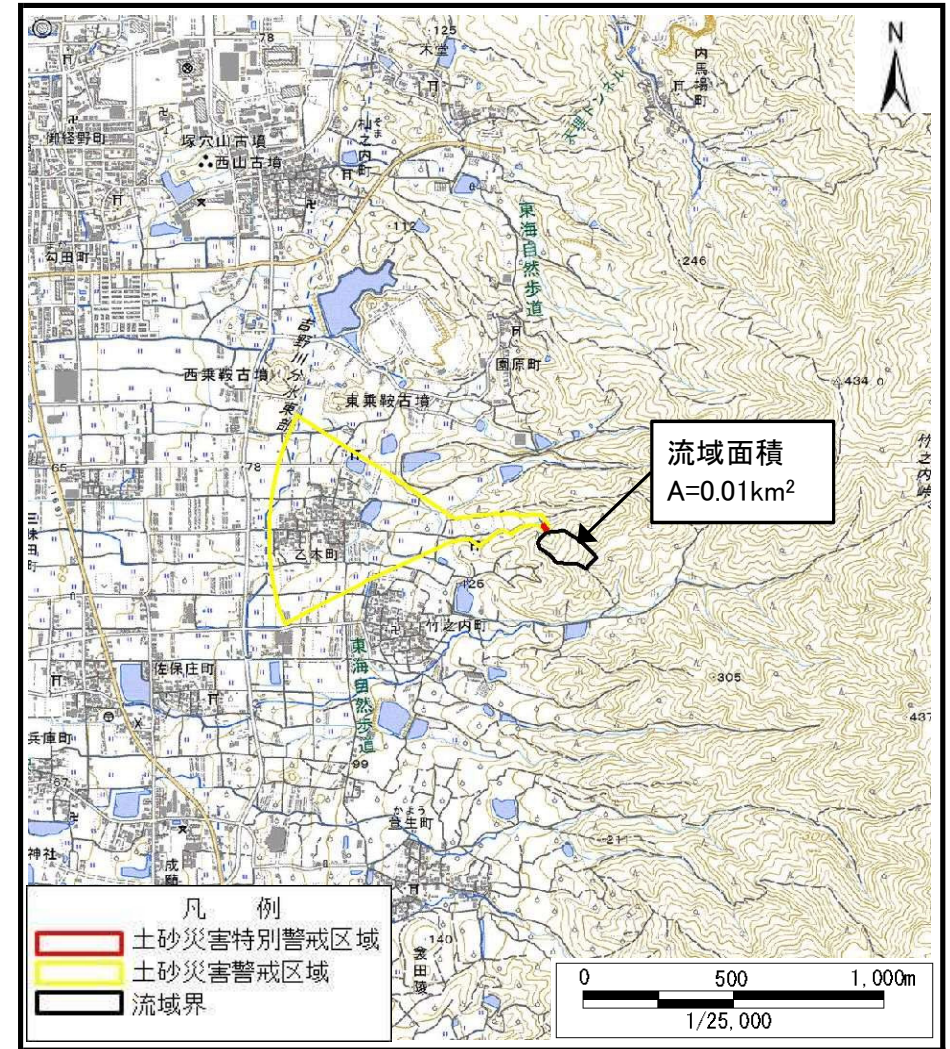


土砂災害警戒区域等の指定の公示に係る図書（その1）



(1/200,000)



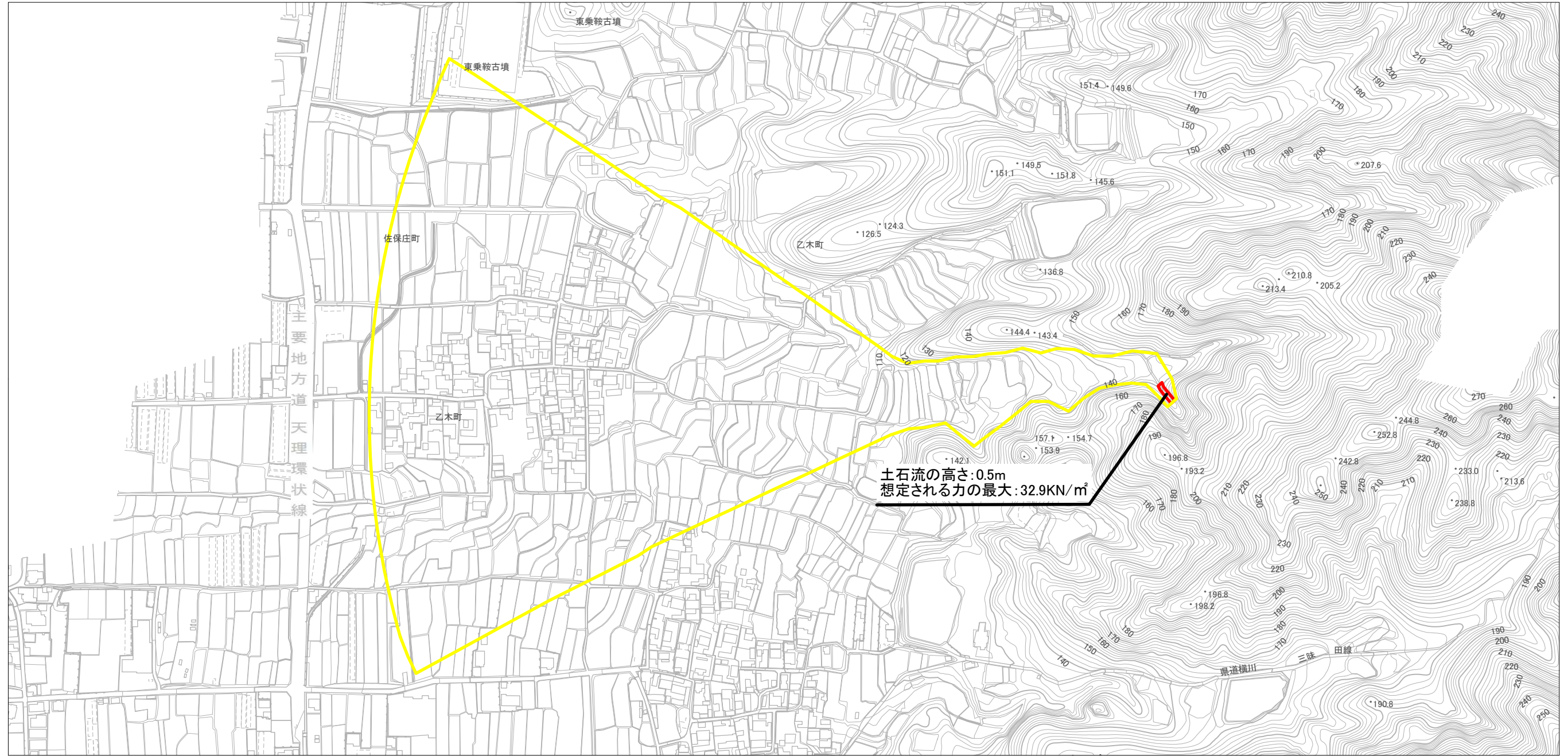
(1/25,000)

様式-1 (土)
土砂災害警戒区域・土砂災害特別警戒区域 位置図

自然現象の種類	土石流
区域番号	天理-乙木町-003-土-Y・R
区域名称	天理市乙木町(003)土石流警戒区域・特別警戒区域
所在地	天理市乙木町、竹之内町

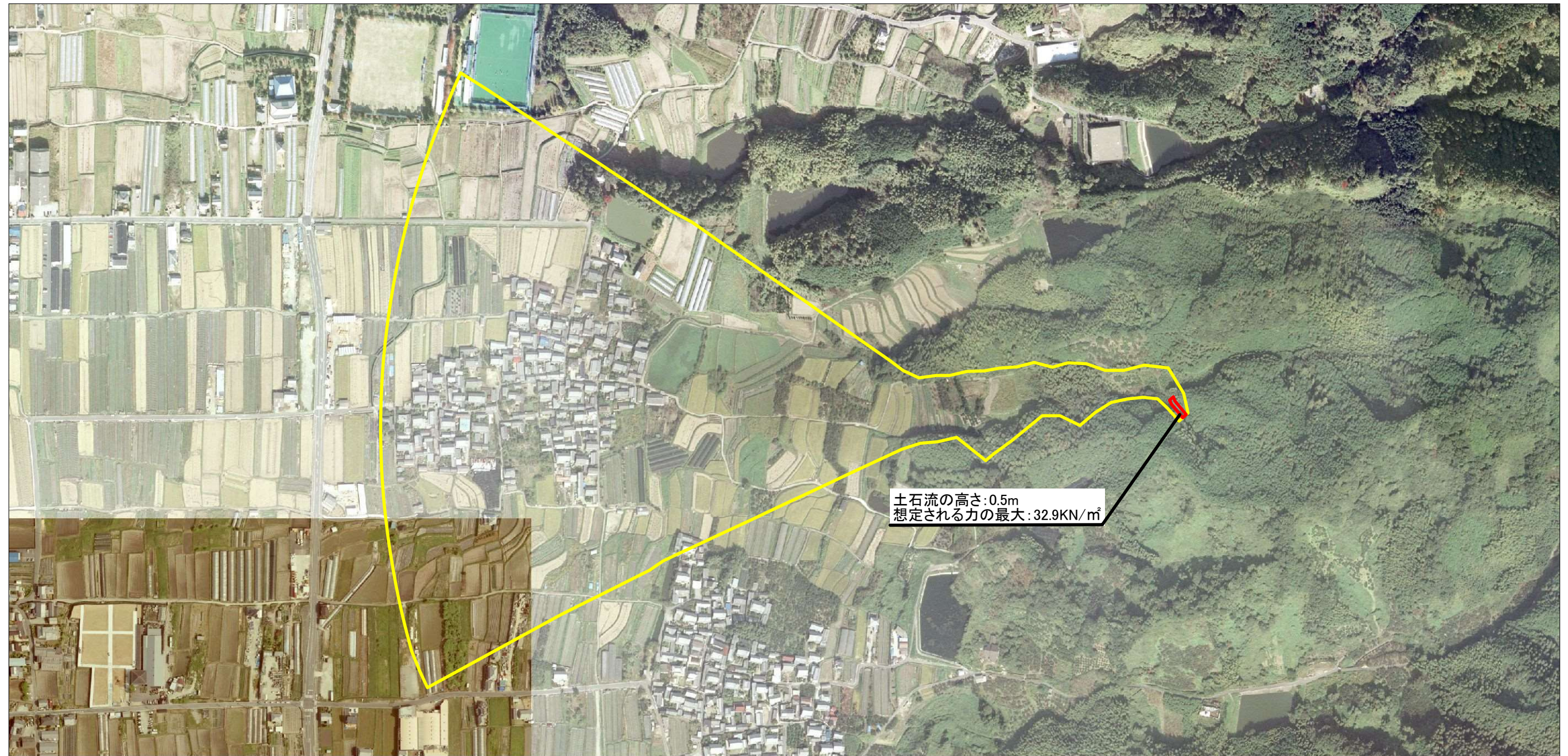
この地図は、国土地理院長の承認を得て、同院発行の数値地図200000（地図画像）及び数値地図25000（地図画像）を複製したものである。（承認番号 平29情複、第25号）

土砂災害警戒区域等の指定の公示に係る図書（参考）



様式-2 (土) (参考) 土砂災害警戒区域・土砂災害特別警戒区域 区域図	土砂災害防止法施行令第二条の基準に該当する区域		N 縮尺 1:5,000	自然現象の種類	土石流	区域番号	天理-乙木町-003-土-Y・R
	土砂災害防止法施行令第三条の基準に該当する区域			告示番号		区域名称	天理市乙木町(003)土石流警戒区域・特別警戒区域
	土砂流の高さが1mを超える場合、土石等の移動による力が50KN/m ² を超える区域			告示年月日		所在地	天理市乙木町、竹之内町
	土砂流の高さが1mを超える場合、土石等の移動による力が50KN/m ² 以下の区域						

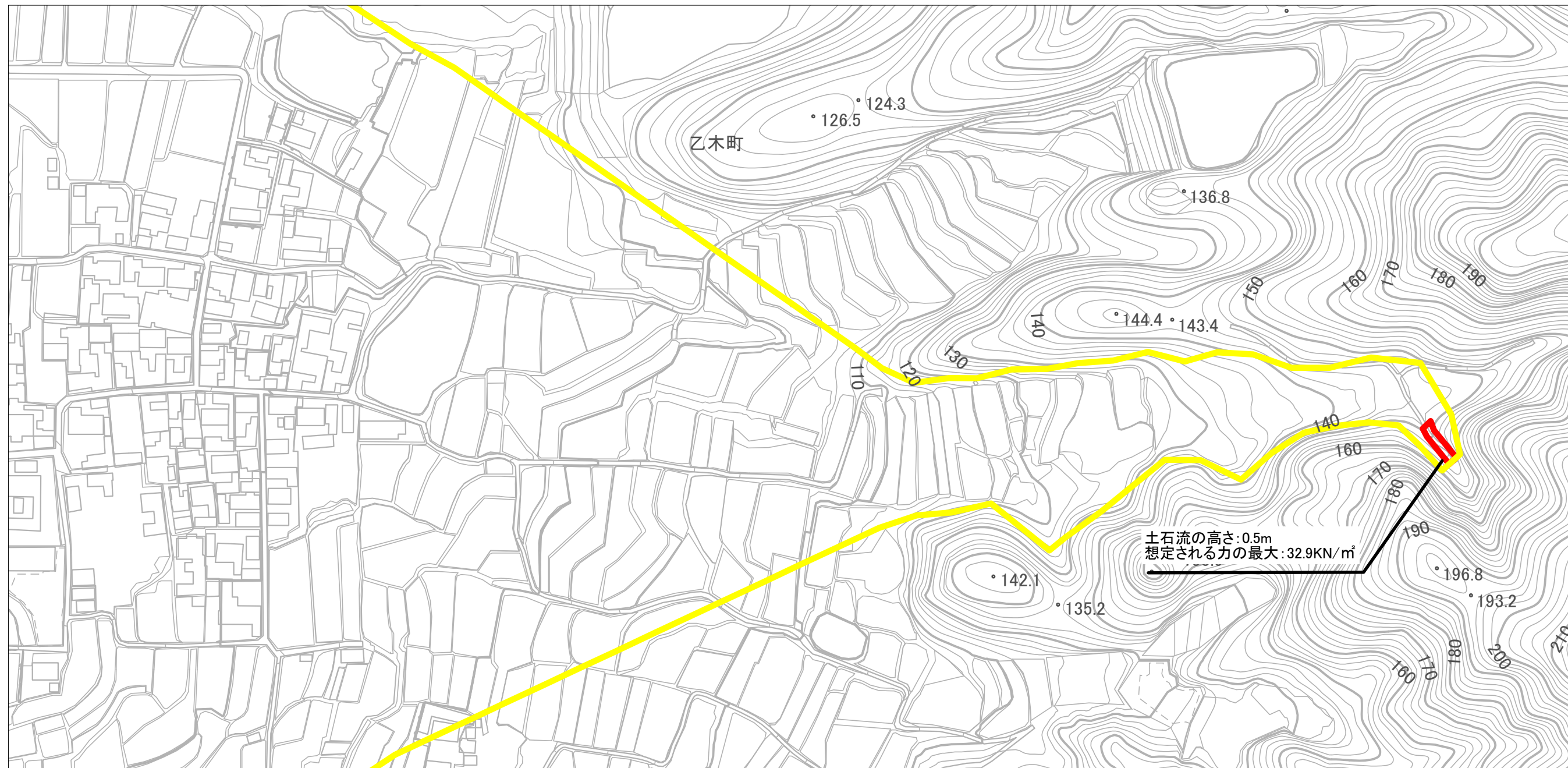
土砂災害警戒区域等の指定の公示に係る図書（参考）



0 200 ×200m

様式-2 (土) (参考) 土砂災害警戒区域・土砂災害特別警戒区域 区域図	土砂災害防止法施行令第二条の基準に該当する区域		N 縮尺 1:5,000	自然現象の種類	土石流	区域番号	天理-乙木町-003-土-Y-R
	土砂災害防止法施行令第三条の基準に該当する区域			告示番号		区域名称	天理市乙木町(003)土石流警戒区域・特別警戒区域
	土砂災害防止法施行令第三条の基準に該当する区域			告示年月日		所在地	天理市乙木町、竹之内町
	それ以外の区域						

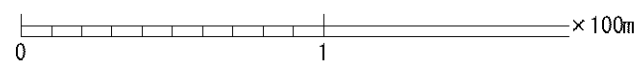
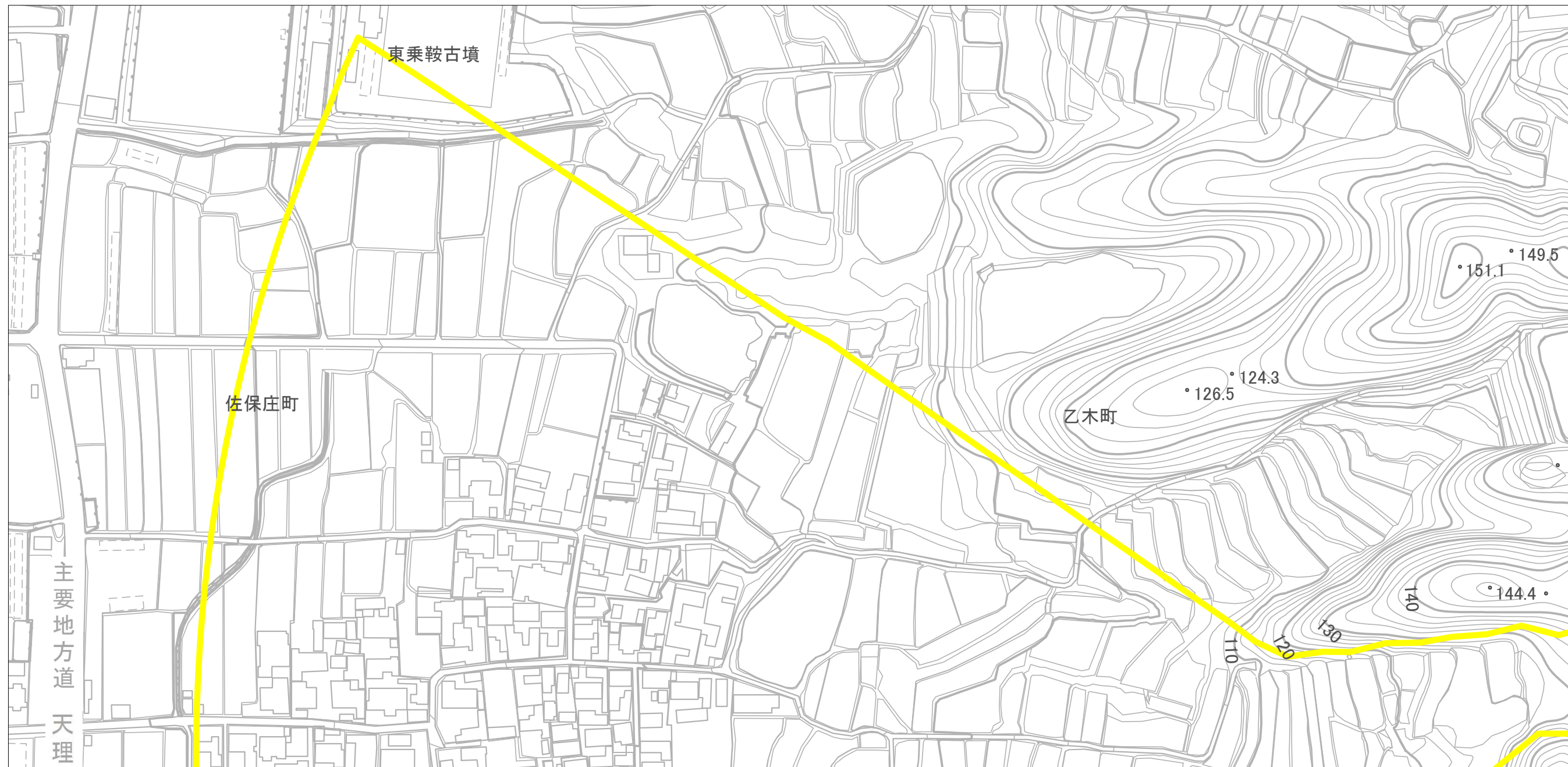
土砂災害警戒区域等の指定の公示に係る図書（その2）



0 1 × 100m

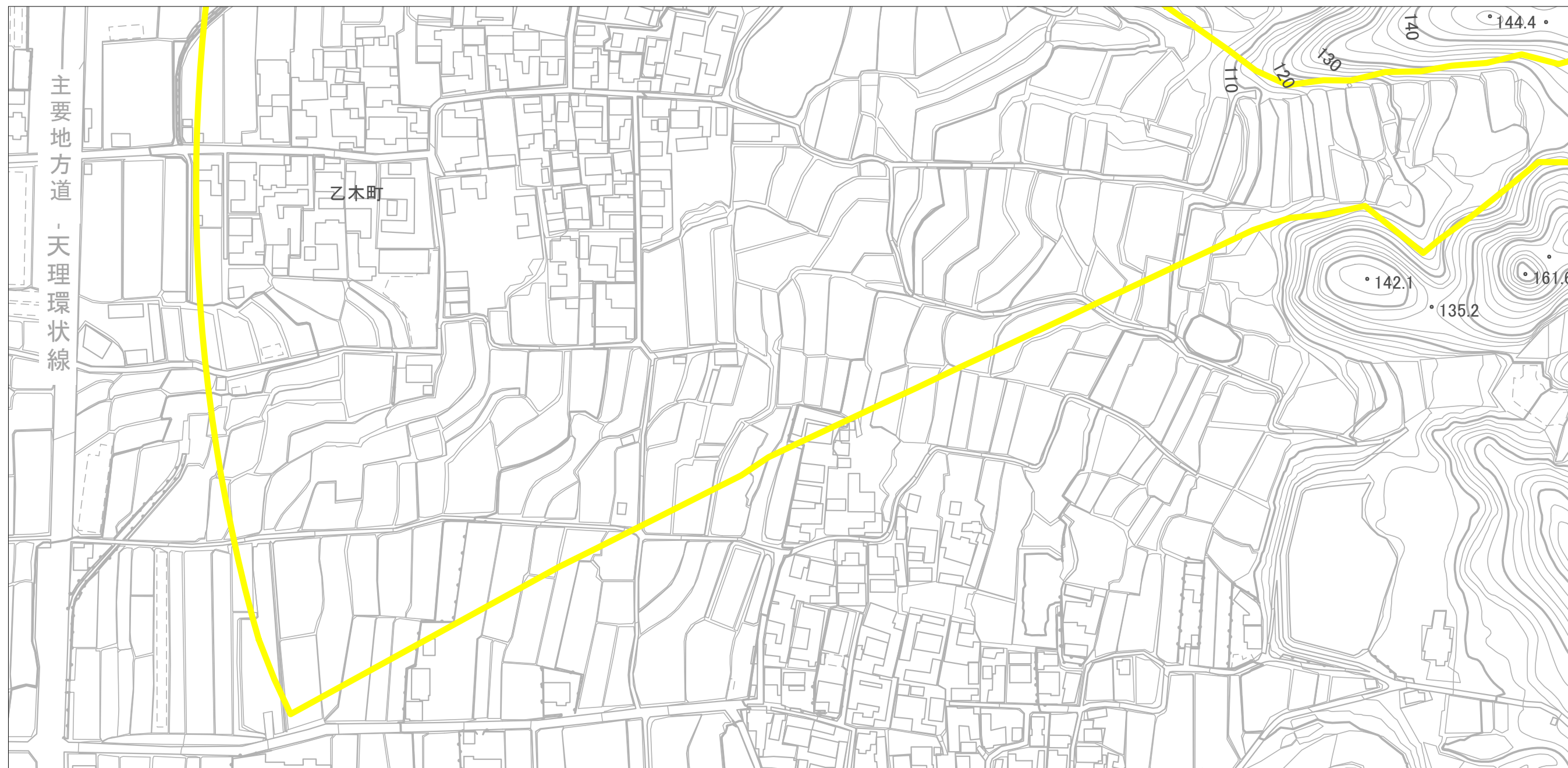
様式-2 (土) 土砂災害警戒区域・土砂災害特別警戒区域 区域図	土砂災害防止法施行令第二条の基準に該当する区域		N 縮尺 1:2,500	自然現象の種類	土石流	区域番号	天理-乙木町-003-土-Y-R
	土砂災害防止法施行令第三条の基準に該当する区域			告示番号		区域名称	天理市乙木町(003)土石流警戒区域・特別警戒区域
	それ以外の区域			告示年月日		所在地	天理市乙木町、竹之内町

土砂災害警戒区域等の指定の公示に係る図書（その2）



様式-2 (土) 土砂災害警戒区域・土砂災害特別警戒区域 区域図	土砂災害防止法施行令第二条の基準に該当する区域		N 縮尺 1:2,500	自然現象の種類	土石流	区域番号	天理-乙木町-003-土-Y-R
	土砂災害防止法施行令第三条の基準に該当する区域			告示番号		区域名称	天理市乙木町(003)土石流警戒区域・特別警戒区域
	土砂災害防止法施行令第三条の基準に該当する区域			告示年月日		所在地	天理市乙木町、竹之内町
	それ以外の区域						

土砂災害警戒区域等の指定の公示に係る図書（その2）



0 1 ×100m

様式-2 (土) 土砂災害警戒区域・土砂災害特別警戒区域 区域図	土砂災害防止法施行令第二条の基準に該当する区域		N 縮尺 1:2,500	自然現象の種類	土石流	区域番号	天理-乙木町-003-土-Y-R
	土砂災害防止法施行令第三条の基準に該当する区域			告示番号		区域名称	天理市乙木町(003)土石流警戒区域・特別警戒区域
	土砂災害防止法施行令第三条の基準に該当する区域			告示年月日		所在地	天理市乙木町、竹之内町
	それ以外の区域						