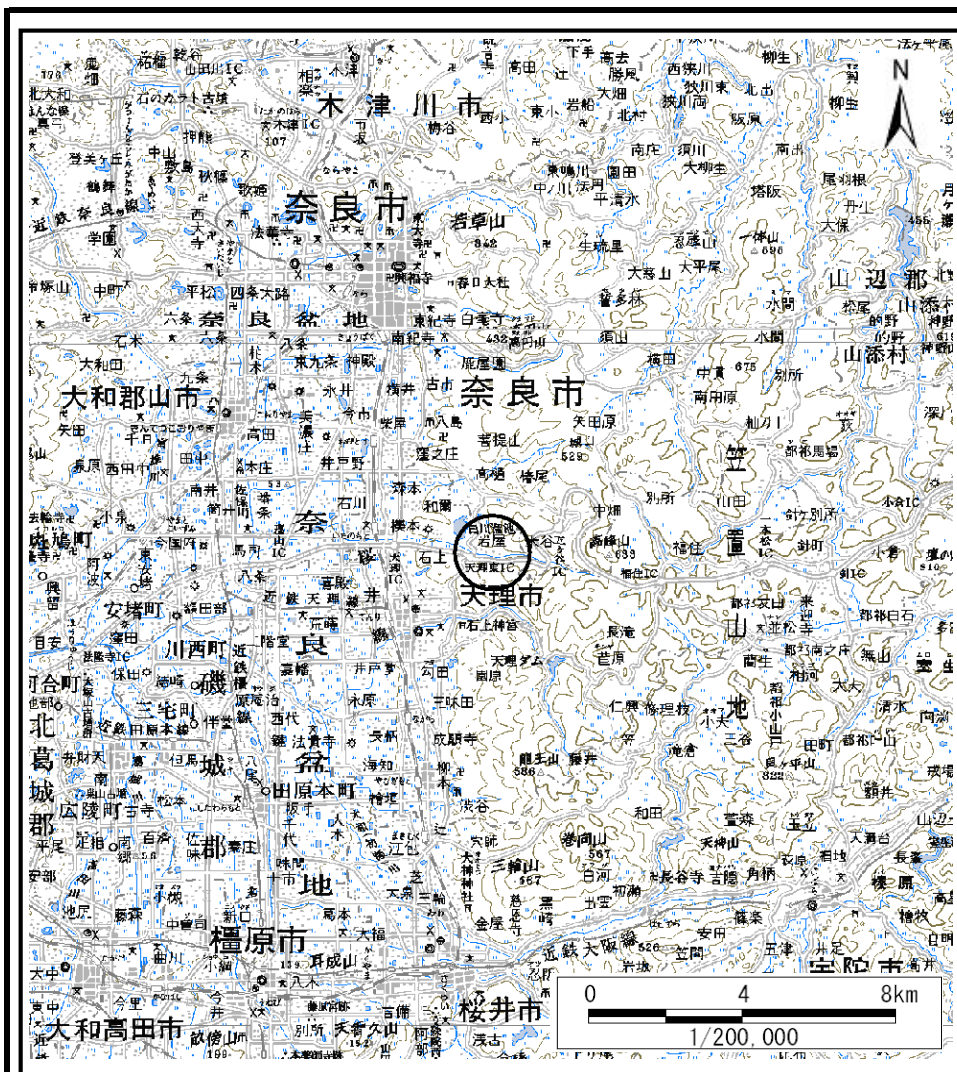
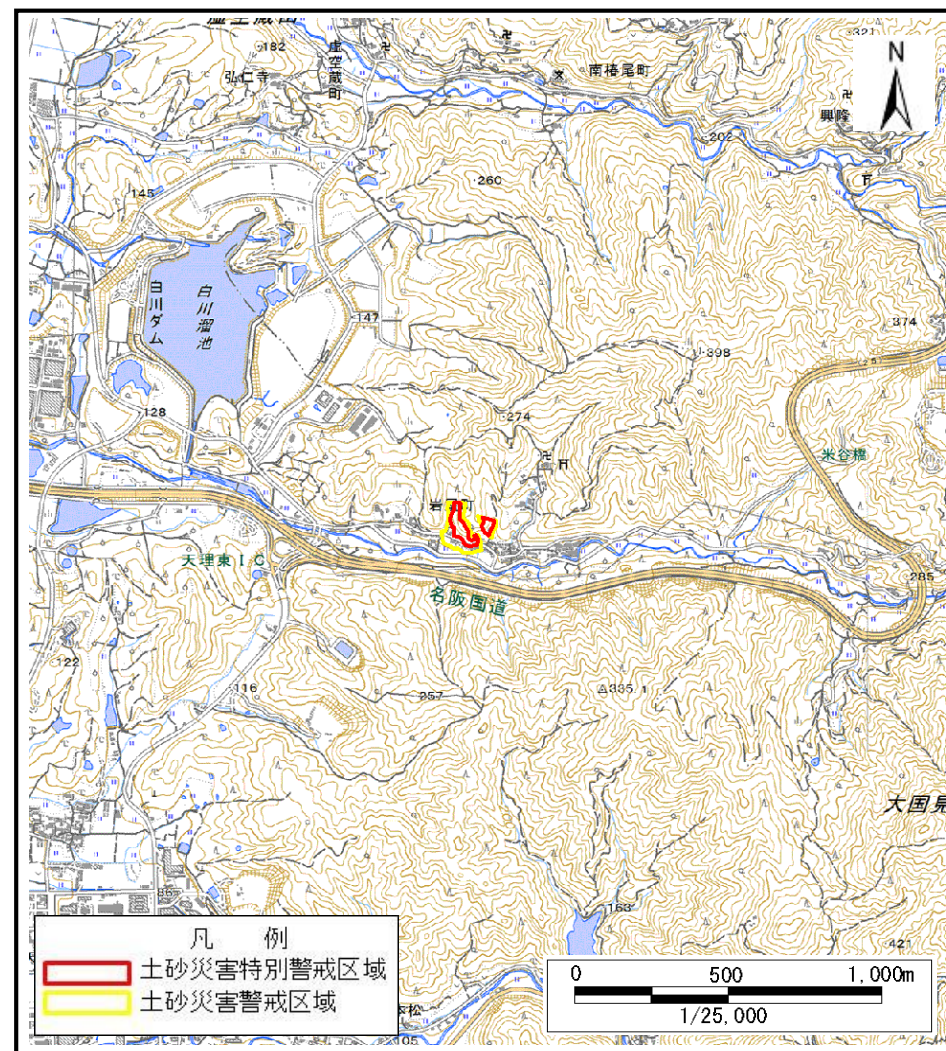


土砂災害警戒区域等の指定の公示に係る図書(その1)



(1/200,000)

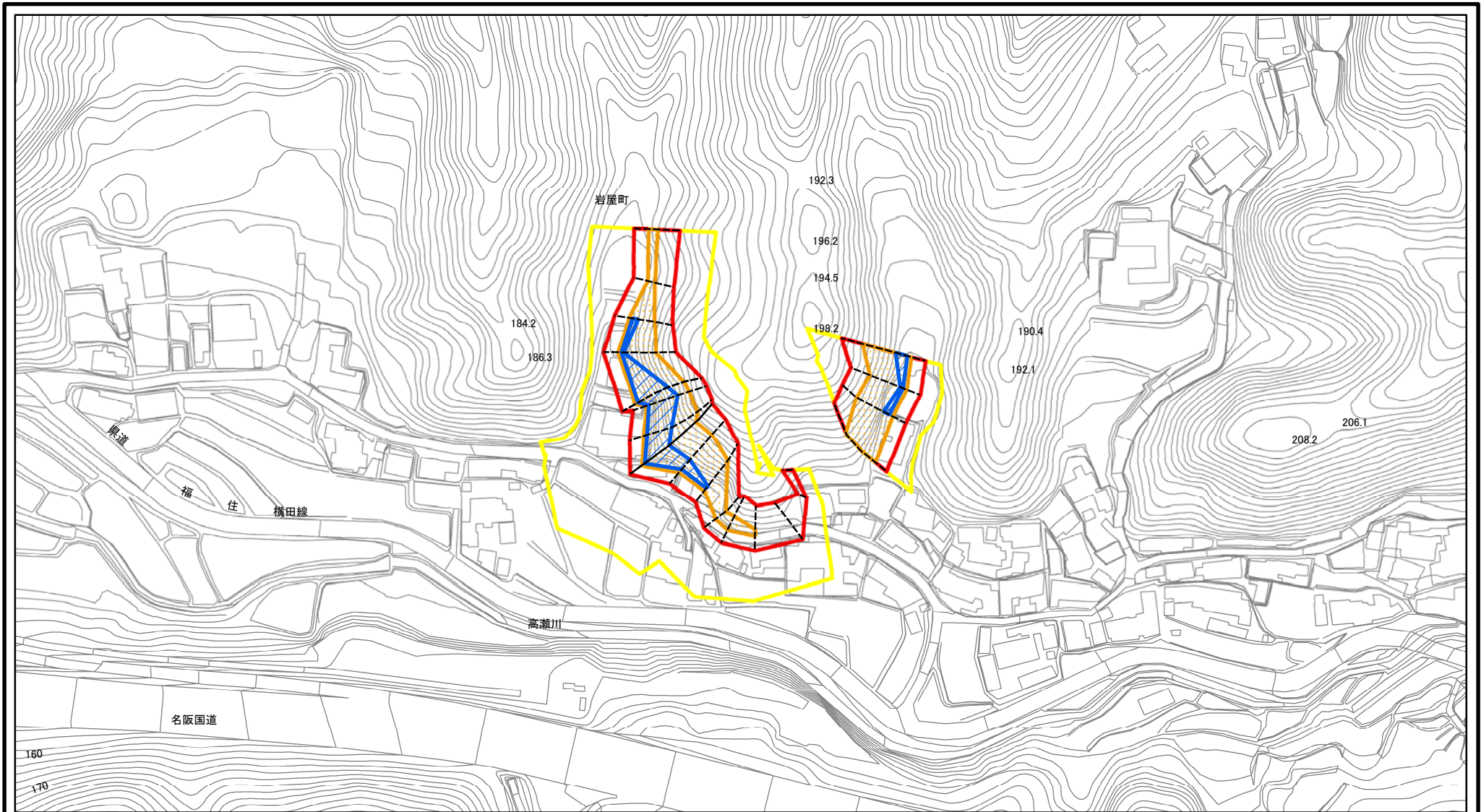


(1/25,000)

様式-1(急) 土砂災害警戒区域・土砂災害特別警戒区域 位置図	自然現象の種類	急傾斜地の崩壊
	区域番号	天理-岩屋町-001-急-Y・R
	区域名称	天理市岩屋町(001)急傾斜地崩壊警戒区域・特別警戒区域
	所在地	天理市岩屋町

この地図は、国土地理院長の承認を得て、同院発行の数値地図200000(地図画像)及び数値地図25000(地図画像)を複製したものである。(承認番号 平29情複、第25号)

土砂災害警戒区域等の指定の公示に係る図書(参考)



0 25 50 100
m

様式-2(急)(参考)

土砂災害警戒区域・土砂災害特別警戒区域
区域図

土砂災害防止法施行令第二条の基準に該当する区域

土砂災害防止法
施行令第三条の
基準に該当する
区域



N
縮尺
1:2,500

自然現象
の種類

告示番号

告示年月日

急傾斜地の崩壊

区域番号

区域名称

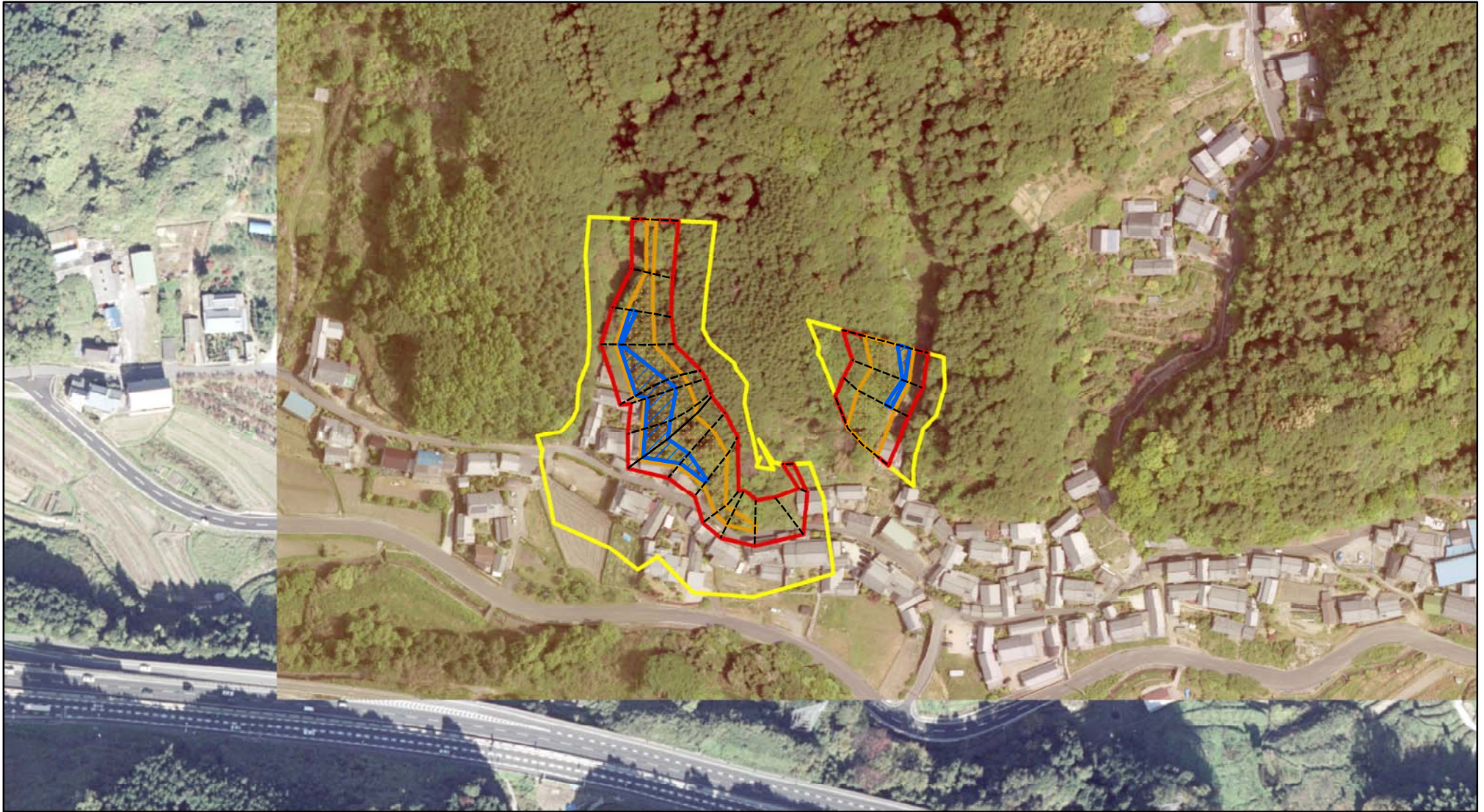
所在地

天理-岩屋町-001-急-Y・R

天理市岩屋町(001)急傾斜地
崩壊警戒区域・特別警戒区域

天理市岩屋町

土砂災害警戒区域等の指定の公示に係る図書(参考)



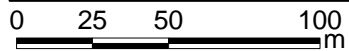
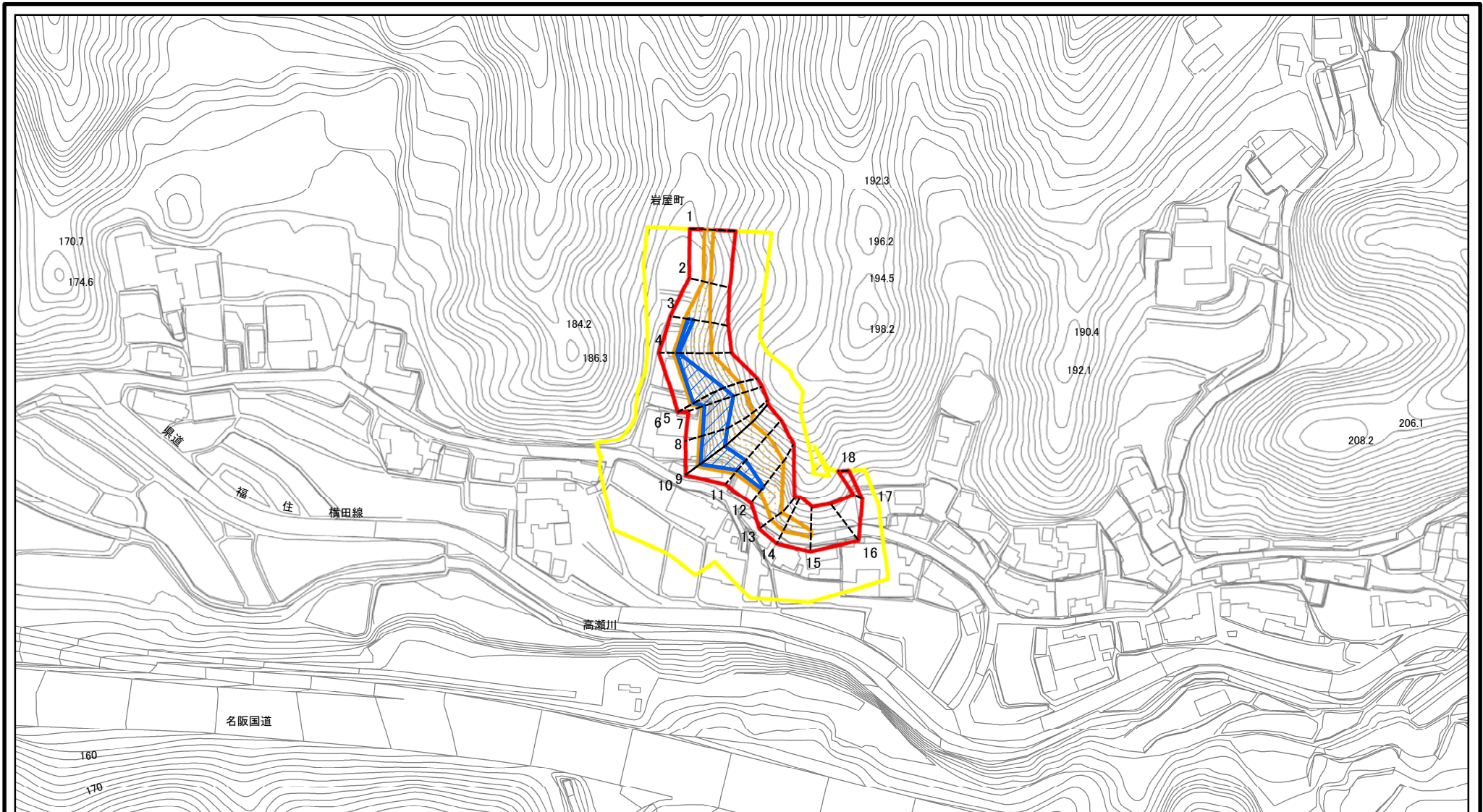
0 25 50 100
m

様式-2(急)(参考)
土砂災害警戒区域・土砂災害特別警戒区域
区域図

土砂災害防止法施行令第二条の基準に該当する区域		N 縮尺 1:2,500
土砂災害防止法施行令第三条の基準に該当する区域		
土石等の(移動)高さが1m以下の場合、土石等の移動による力が100kN/mを超える区域		
土石等の堆積の高さが3mを超える区域		
それ以外の区域		

自然現象の種類	急傾斜地の崩壊	区域番号	天理-岩屋町-001-急-Y・R
告示番号		区域名称	天理市岩屋町(001)急傾斜地崩壊警戒区域・特別警戒区域
告示年月日		所在地	天理市岩屋町

土砂災害警戒区域等の指定の公示に係る図書(その2)



図中の数字は横断測線番号を示す

様式-2(急)

土砂災害警戒区域・土砂災害特別警戒区域
区域図

土砂災害防止法施行令第二条の基準に該当する区域



自然現象の種類

急傾斜地の崩壊

区域番号

天理-岩屋町-001-急-Y・R(1/2)

土砂災害防止法施行令第三条の基準に該当する区域



縮尺

告示番号

区域名称

天理市岩屋町(001)急傾斜地崩壊警戒区域・特別警戒区域

土石等の堆積の高さが3mを超える区域



1:2,500

告示年月日

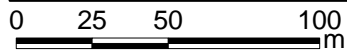
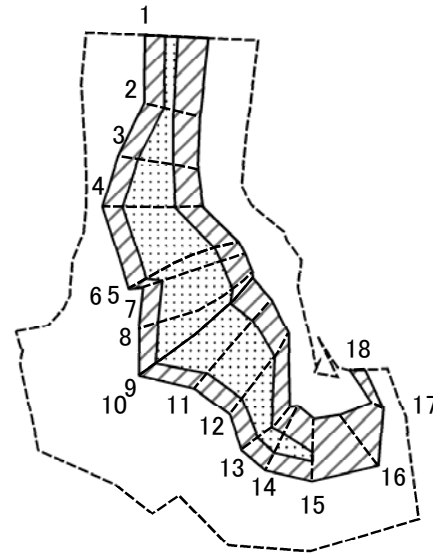
所在地

天理市岩屋町

それ以外の区域



土砂災害警戒区域等の指定の公示に係る図書(その2-2)



図中の数字は横断測線番号を示す

様式-2-2(急)
土砂災害特別警戒区域の区分図
(急傾斜の崩壊に伴う土石等の移動により
建築物の地上部に作用すると想定される力)

土砂災害防止法施行令第二条の基準に該当する区域	
土砂災害防止法施行令第三条の基準に該当する区域	
それ以外の区域	

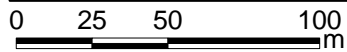
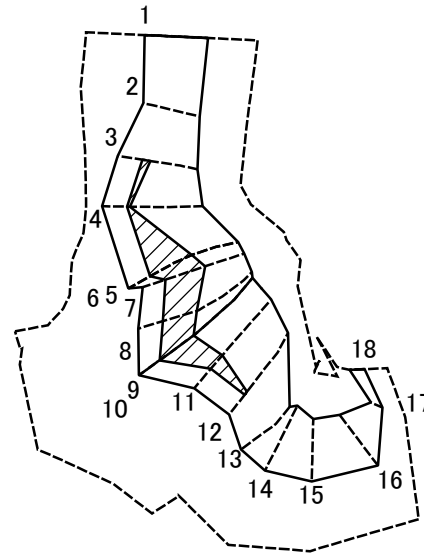
縮尺
1:2,500

自然現象の種類
告示番号
告示年月日

急傾斜地の崩壊

区域番号	天理-岩屋町-001-急-Y・R(1/2)
区域名称	天理市岩屋町(001)急傾斜地崩壊警戒区域・特別警戒区域
所在地	天理市岩屋町

土砂災害警戒区域等の指定の公示に係る図書(その2-3)



図中の数字は横断測線番号を示す

様式-2-3(急)
土砂災害特別警戒区域の区分図
(急傾斜の崩壊に伴う土石等の堆積により
建築物の地上部に作用すると想定される力)

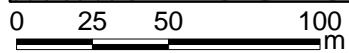
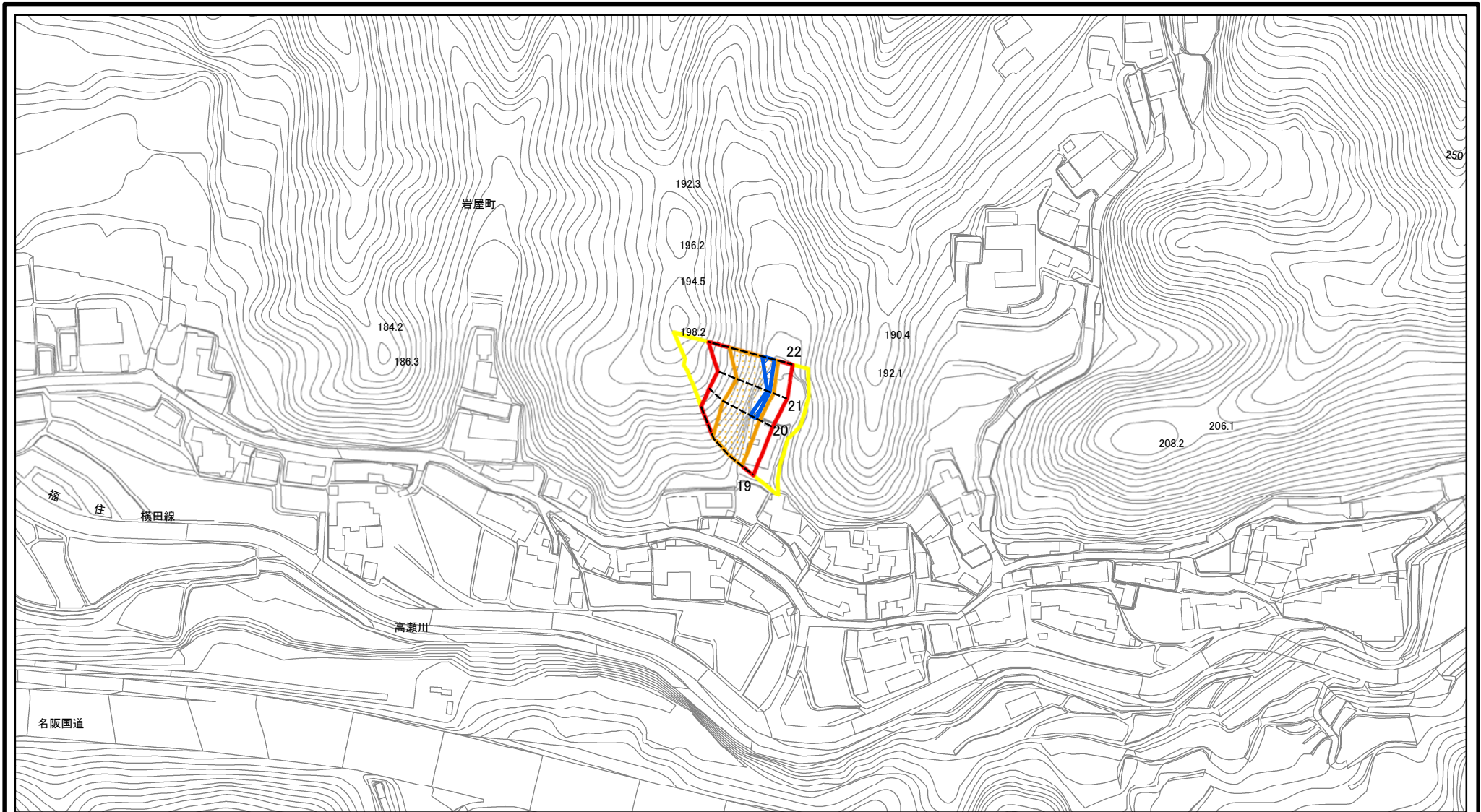
土砂災害防止法施行令第二条の基準に該当する区域		N 縮尺 1:2,500	自然現象の種類	急傾斜地の崩壊	区域番号	天理-岩屋町-001-急-Y・R(1/2)
土砂災害防止法施行令第三条の基準に該当する区域			告示番号		区域名称	天理市岩屋町(001)急傾斜地崩壊警戒区域・特別警戒区域
それ以外の区域			告示年月日		所在地	天理市岩屋町

土砂災害警戒区域等の指定の公示に係る図書(その3)

横断測線の区間	土石等の移動により建築物の地上部に作用すると想定される力				土石等の堆積により建築物の地上部に作用すると想定される力				横断測線の区間	土石等の移動により建築物の地上部に作用すると想定される力				土石等の堆積により建築物の地上部に作用すると想定される力			
	土石等の(移動)高さが1m以下の場合、土石等の移動による力が100kN/m ² を超える区域		それ以外の区域		土石等の堆積の高さが3mを超える区域		それ以外の区域			土石等の(移動)高さが1m以下の場合、土石等の移動による力が100kN/m ² を超える区域		それ以外の区域		土石等の堆積の高さが3mを超える区域		それ以外の区域	
	力の大きさのうち最大のもの(kN/m ²)	土石等の高さ(m)	力の大きさのうち最大のもの(kN/m ²)	土石等の高さ(m)	力の大きさのうち最大のもの(kN/m ²)	土石等の高さ(m)	力の大きさのうち最大のもの(kN/m ²)	土石等の高さ(m)		力の大きさのうち最大のもの(kN/m ²)	土石等の高さ(m)	力の大きさのうち最大のもの(kN/m ²)	土石等の高さ(m)	力の大きさのうち最大のもの(kN/m ²)	土石等の高さ(m)	力の大きさのうち最大のもの(kN/m ²)	土石等の高さ(m)
1 ~ 2	110.15	1.00	100.00	1.00	-	-	10.64	2.42	~								
2 ~ 3	129.27	1.00	100.00	1.00	-	-	13.20	3.00	~								
3 ~ 4	133.97	1.00	100.00	1.00	14.13	3.21	13.20	3.00	~								
4 ~ 5	144.40	1.00	100.00	1.00	15.56	3.54	13.20	3.00	~								
5 ~ 6	144.40	1.00	100.00	1.00	15.56	3.54	13.20	3.00	~								
6 ~ 7	144.40	1.00	100.00	1.00	16.64	3.78	13.20	3.00	~								
7 ~ 8	144.93	1.00	100.00	1.00	16.64	3.78	13.20	3.00	~								
8 ~ 9	144.93	1.00	100.00	1.00	15.22	3.46	13.20	3.00	~								
9 ~ 10	135.35	1.00	100.00	1.00	13.98	3.18	13.20	3.00	~								
10 ~ 11	137.94	1.00	100.00	1.00	13.99	3.18	13.20	3.00	~								
11 ~ 12	137.94	1.00	100.00	1.00	14.21	3.23	13.20	3.00	~								
12 ~ 13	134.63	1.00	100.00	1.00	-	-	13.20	3.00	~								
13 ~ 14	115.03	1.00	100.00	1.00	-	-	10.96	2.49	~								
14 ~ 15	115.03	1.00	100.00	1.00	-	-	10.57	2.40	~								
15 ~ 16	-	-	100.00	1.00	-	-	10.45	2.38	~								
16 ~ 17	-	-	95.90	1.00	-	-	9.30	2.11	~								
17 ~ 18	-	-	58.68	1.00	-	-	9.30	2.11	~								
~									~								
~									~								
~									~								
~									~								
~									~								
~									~								
~									~								
~									~								
~									~								
~									~								
~									~								
~									~								
~									~								

様式-3(急) 建築物の構造の規制に必要な衝撃に関する事項	自然現象の種類	急傾斜地の崩壊	区域番号	天理-岩屋町-001-急-Y・R(1/2)
	告示番号		区域名称	天理市岩屋町(001)急傾斜地崩壊警戒区域・特別警戒区域
	告示年月日		所在地	天理市岩屋町

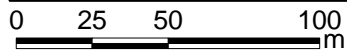
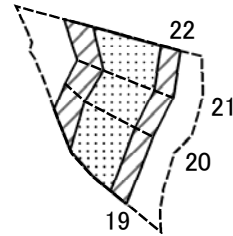
土砂災害警戒区域等の指定の公示に係る図書(その2)



図中の数字は横断測線番号を示す

様式-2(急) 土砂災害警戒区域・土砂災害特別警戒区域 区域図	土砂災害防止法施行令第二条の基準に該当する区域		N 縮尺 1:2,500	自然現象の種類	急傾斜地の崩壊	区域番号	天理-岩屋町-001-急-Y・R(2/2)
	土砂災害防止法施行令第三条の基準に該当する区域			告示番号		区域名称	天理市岩屋町(001)急傾斜地崩壊警戒区域・特別警戒区域
	それ以外の区域			告示年月日		所在地	天理市岩屋町

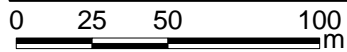
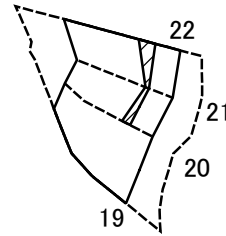
土砂災害警戒区域等の指定の公示に係る図書(その2-2)



図中の数字は横断測線番号を示す

様式-2-2(急) 土砂災害特別警戒区域の区分図 (急傾斜の崩壊に伴う土石等の移動により 建築物の地上部に作用すると想定される力)	土砂災害防止法施行令第二条の基準に該当する区域		N 縮尺 1:2,500	自然現象の種類	急傾斜地の崩壊	区域番号	天理-岩屋町-001-急-Y・R(2/2)	
	土砂災害防止法施行令第三条の基準に該当する区域	土石等の(移動)高さが1m以下の場合、 土石等の移動による力が100kN/mを超える区域			告示番号		区域名称	天理市岩屋町(001)急傾斜地崩壊警戒区域・特別警戒区域
	それ以外の区域				告示年月日		所在地	天理市岩屋町

土砂災害警戒区域等の指定の公示に係る図書(その2-3)



図中の数字は横断測線番号を示す

様式-2-3(急)
土砂災害特別警戒区域の区分図
(急傾斜の崩壊に伴う土石等の堆積により
建築物の地上部に作用すると想定される力)

土砂災害防止法施行令第二条の基準に該当する区域	
土砂災害防止法施行令第三条の基準に該当する区域	
それ以外の区域	

N
縮尺
1:2,500

自然現象の種類	急傾斜地の崩壊	区域番号	天理-岩屋町-001-急-Y・R(2/2)
告示番号		区域名称	天理市岩屋町(001)急傾斜地崩壊警戒区域・特別警戒区域
告示年月日		所在地	天理市岩屋町

