

土砂災害警戒区域等の指定の公示に係る図書(その1)



(1/200,000)



(1/25,000)

様式-1(土)

土砂災害警戒区域・土砂災害特別警戒区域
位置図

自然現象の種類

土石流

区域番号

天理-岩屋町-001-土-Y

区域名称

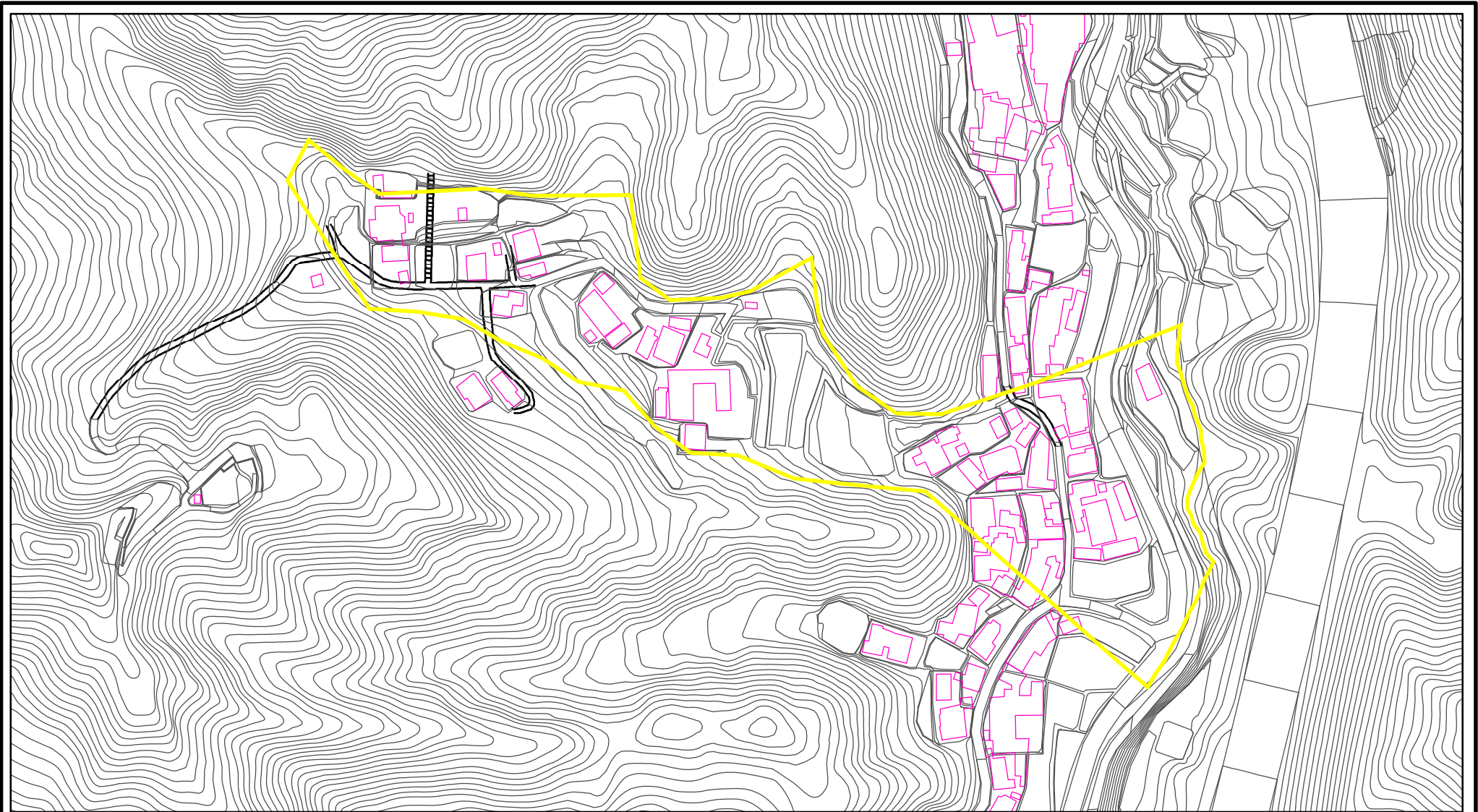
天理市岩屋町(001)土石流警戒区域

所在地

天理市岩屋町

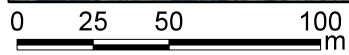
本書に掲載した地図は、国土地理院長の承認を得て、同院発行の数値地図200000 日本一Ⅲ及び数値地図25000(地図画像)を複製したものである。(承認番号 平22近複、第85号)






土砂災害警戒区域等の指定の公示に係る図書(その2)



様式-2(土) 土砂災害警戒区域・土砂災害特別警戒区域 区域図	土砂災害防止法施行令第二条の基準に該当する区域			自然現象の種類 土石流	区域番号	天理-岩屋町-001-土-Y
	土砂災害防止法施行令第三条の基準に該当する区域	土砂流の高さが1mを超える場合、土砂等の移動による力が50kN/m ² を超える区域			告示番号	区域名称
		土砂流の高さが1mを超える場合、土砂等の移動による力が50kN/m ² を超えない区域		縮尺	告示年月日	所在地
	その他の区域		1:2,500			

参考資料



参考資料	土砂災害防止法施行令第二条の基準に該当する区域				自然現象の種類	土石流	区域番号	天理-岩屋町-001-土-Y
	土砂災害防止法施行令第三条の基準に該当する区域	土砂流の高さが1mを超える場合、土砂等の移動による力が50kN/m ² を超える区域			縮尺	告示番号		区域名称
		土砂流の高さが1mを超える場合、土砂等の移動による力が50kN/m ² を超えない区域		告示年月日			所在地	天理市岩屋町
	その他の区域		1:2,500					