

土砂災害警戒区域等の指定の公示に係る図書(その1)



(1/200,000)



(1/25,000)

様式－1(急)

土砂災害警戒区域・土砂災害特別警戒区域 位置図

自然現象の種類

区域番号

区域名称

所在地

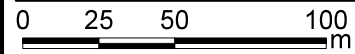
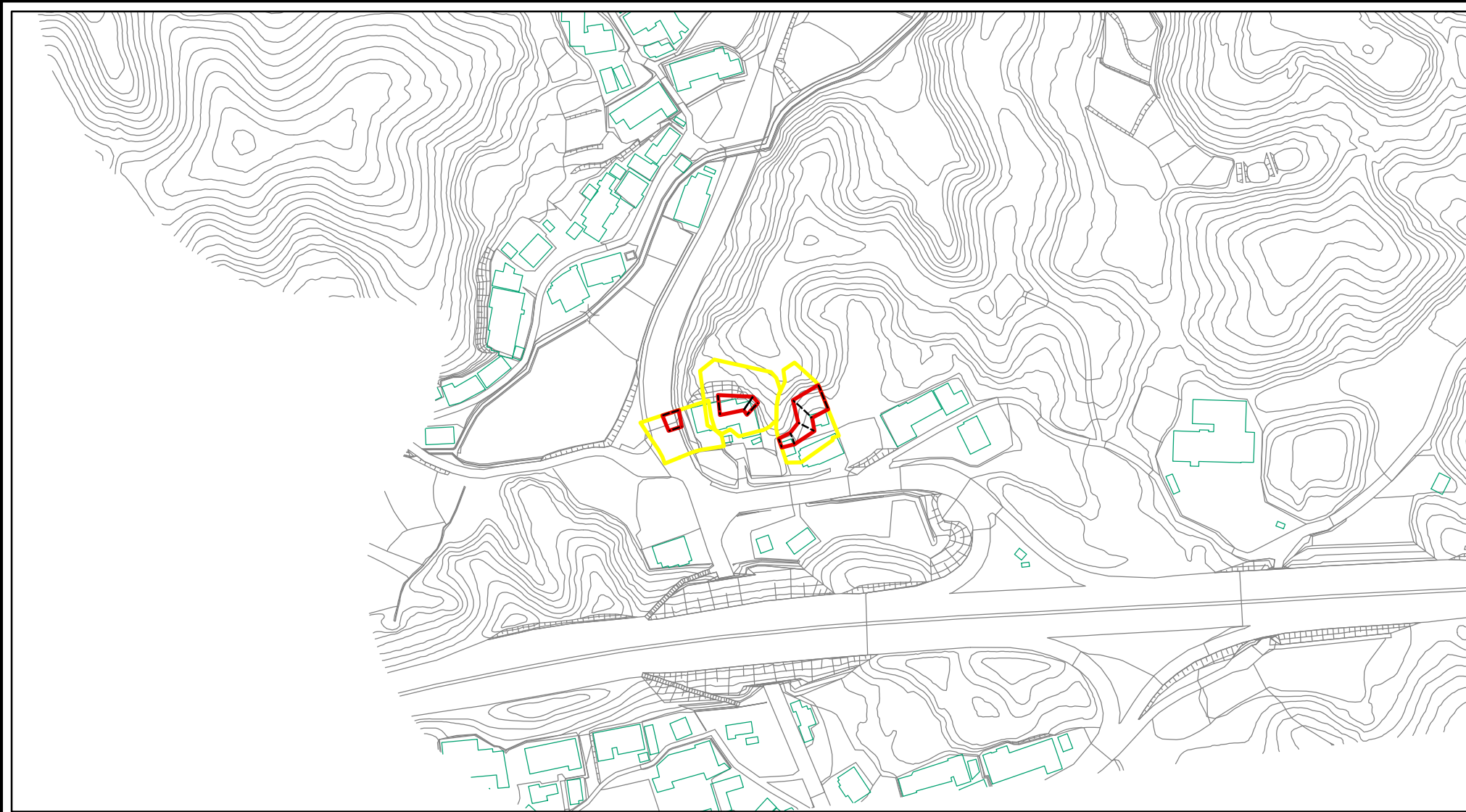
急傾斜地の崩壊

天理-福住町-089-急-Y・R

天理市福住町(089)急傾斜地崩壊警戒区域・特別警戒区域

天理市福住町

土砂災害警戒区域等の指定の公示に係る図書(参考)



| | | | | | | | |
|---|-------------------------------------|--|--------------------|-------------|------------------|------|----------------------------------|
| 様式－２(急)(参考) 土砂災害警戒区域・土砂災害特別警戒区域 区域図 | 土砂災害防止法施行令第二条の基準に該当する区域 | | N 縮尺 1:2,500 | 自然現象 の種類 | 急傾斜地の崩壊 | 区域番号 | 天理-福住町-089-急-Y・R |
| | 土砂災害防止法 施行令第三条の 基準に該当する 区域 | | | 告示番号 | 奈良県告示第 3 5 7 号 | 区域名称 | 天理市福住町(089)急傾斜地崩壊 警戒区域・特別警戒区域 |
| | | | | 告示年月日 | 令和 8 年 1 月 2 0 日 | 所在地 | 天理市福住町 |
| | | | | | | | |

土砂災害警戒区域等の指定の公示に係る図書(参考)



様式－２(急)(参考)

土砂災害警戒区域・土砂災害特別警戒区域
区域図

土砂災害防止法施行令第二条の基準に該当する区域

土砂災害防止法
施行令第三条の
基準に該当する
区域

土石等の(移動)高さが1m以下の場合、
土石等の移動による力が100kN/mを超える区域

土石等の堆積の高さが3mを超える区域

それ以外の区域



縮尺

1:2,500

自然現象
の種類

告示番号

告示年月日

急傾斜地の崩壊

奈良県告示第357号

令和8年1月20日

区域番号

区域名称

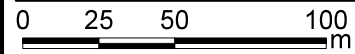
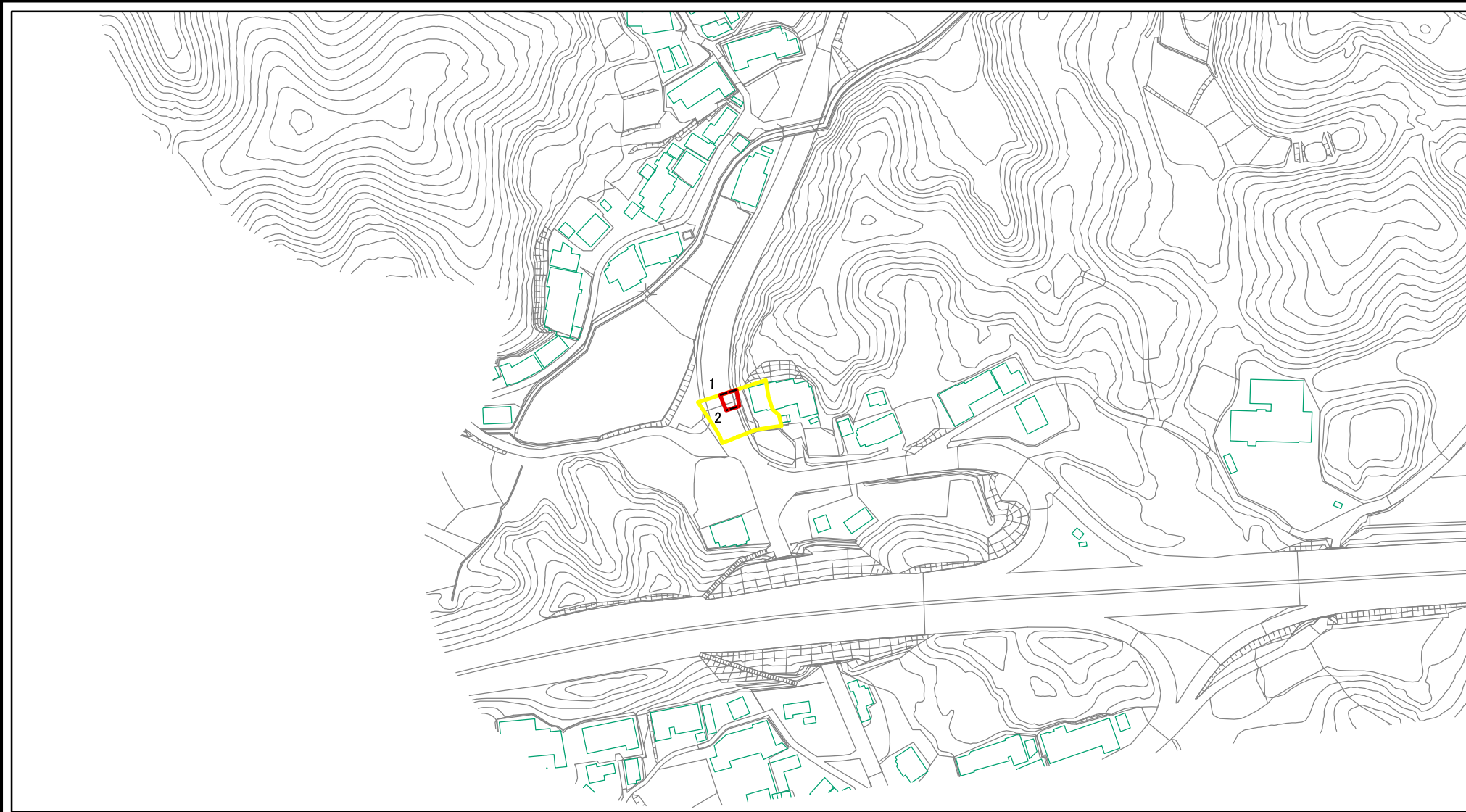
所在地

天理-福住町-089-急-Y・R

天理市福住町(089)急傾斜地崩壊
警戒区域・特別警戒区域

天理市福住町

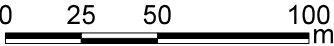
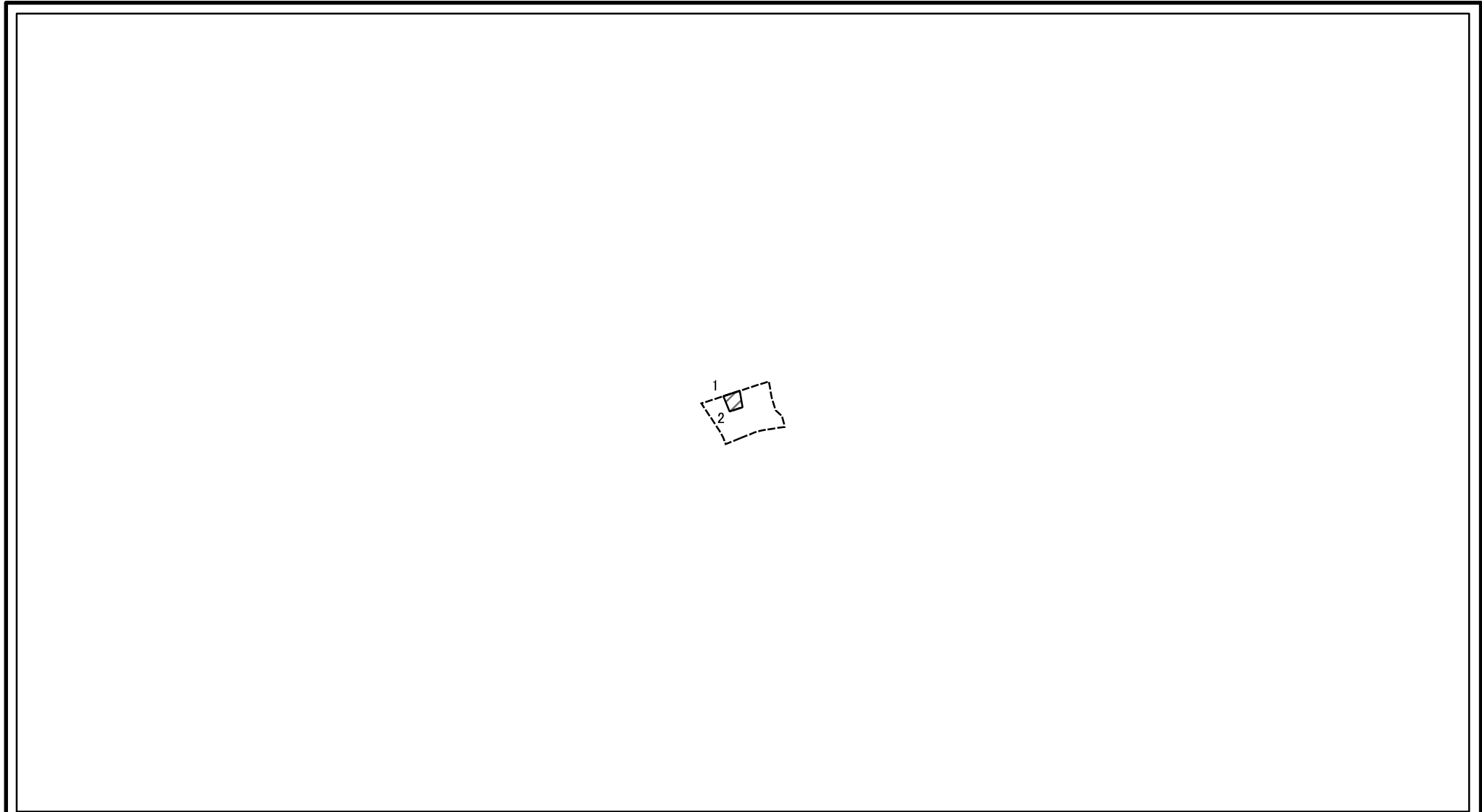
土砂災害警戒区域等の指定の公示に係る図書(その2)



図中の数字は横断測線番号を示す

| | | | | | | | |
|---------------------------------------|---|--|-------------------|---------|------------|------|------------------------------|
| 様式－2(急) 土砂災害警戒区域・土砂災害特別警戒区域 区域図 | 土砂災害防止法施行令第二条の基準に該当する区域 | | 縮尺 1:2,500 | 自然現象の種類 | 急傾斜地の崩壊 | 区域番号 | 天理-福住町-089-急-Y・R(1/3) |
| | 土砂災害防止法施行令第三条の基準に該当する区域 | | | 告示番号 | 奈良県告示第357号 | 区域名称 | 天理市福住町(089)急傾斜地崩壊警戒区域・特別警戒区域 |
| | 土石等の(移動)高さが1m以下の場合、土石等の移動による力が100kN/mを超える区域 | | | 告示年月日 | 令和8年1月20日 | 所在地 | 天理市福住町 |
| | 土石等の堆積の高さが3mを超える区域 | | | | | | |

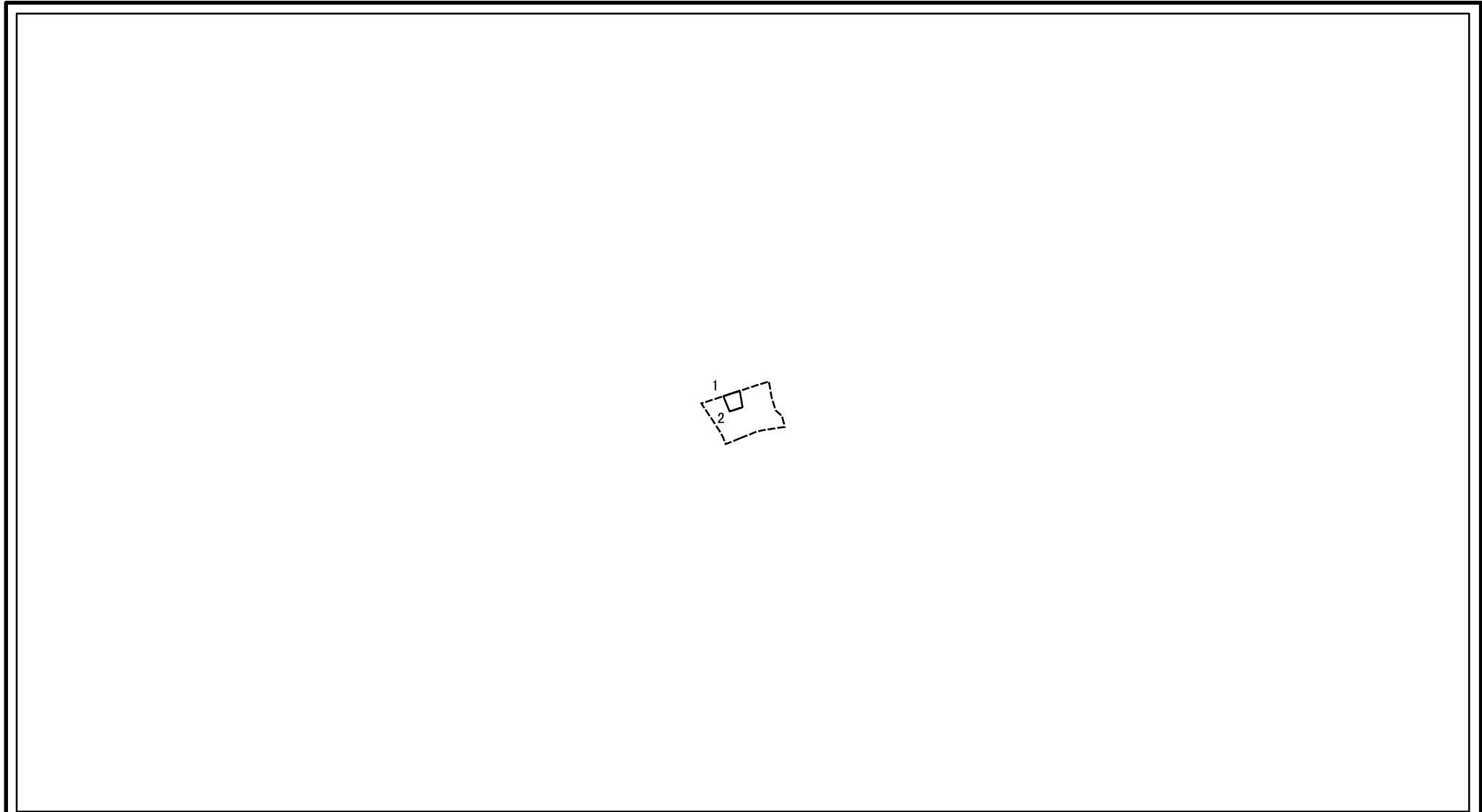
土砂災害警戒区域等の指定の公示に係る図書(その2-2)



図中の数字は横断測線番号を示す

| | | | | | | | | |
|---|-------------------------------------|---|---|--|-------------|------------|------|----------------------------------|
| 様式-2-2(急) 土砂災害特別警戒区域の区域区分図 (急傾斜地の崩壊に伴う土石等の移動により 建築物の地上部に作用すると想定される力) | 土砂災害防止法施行令第二条の基準に該当する区域 | |    |  縮尺 1:2,500 | 自然現象 の種類 | 急傾斜地の崩壊 | 区域番号 | 天理-福住町-089-急-Y・R(1/3) |
| | 土砂災害防止法 施行令第三条の 基準に該当する 区域 | 土石等の(移動)高さが1m以下の場合、 土石等の移動による力が100kN/m ² を超える区域 | | | 告示番号 | 奈良県告示第357号 | 区域名称 | 天理市福住町(089)急傾斜地崩壊 警戒区域・特別警戒区域 |
| | | それ以外の区域 | | | 告示年月日 | 令和8年1月20日 | 所在地 | 天理市福住町 |

土砂災害警戒区域等の指定の公示に係る図書(その2-3)



0 25 50 100
m

図中の数字は横断測線番号を示す

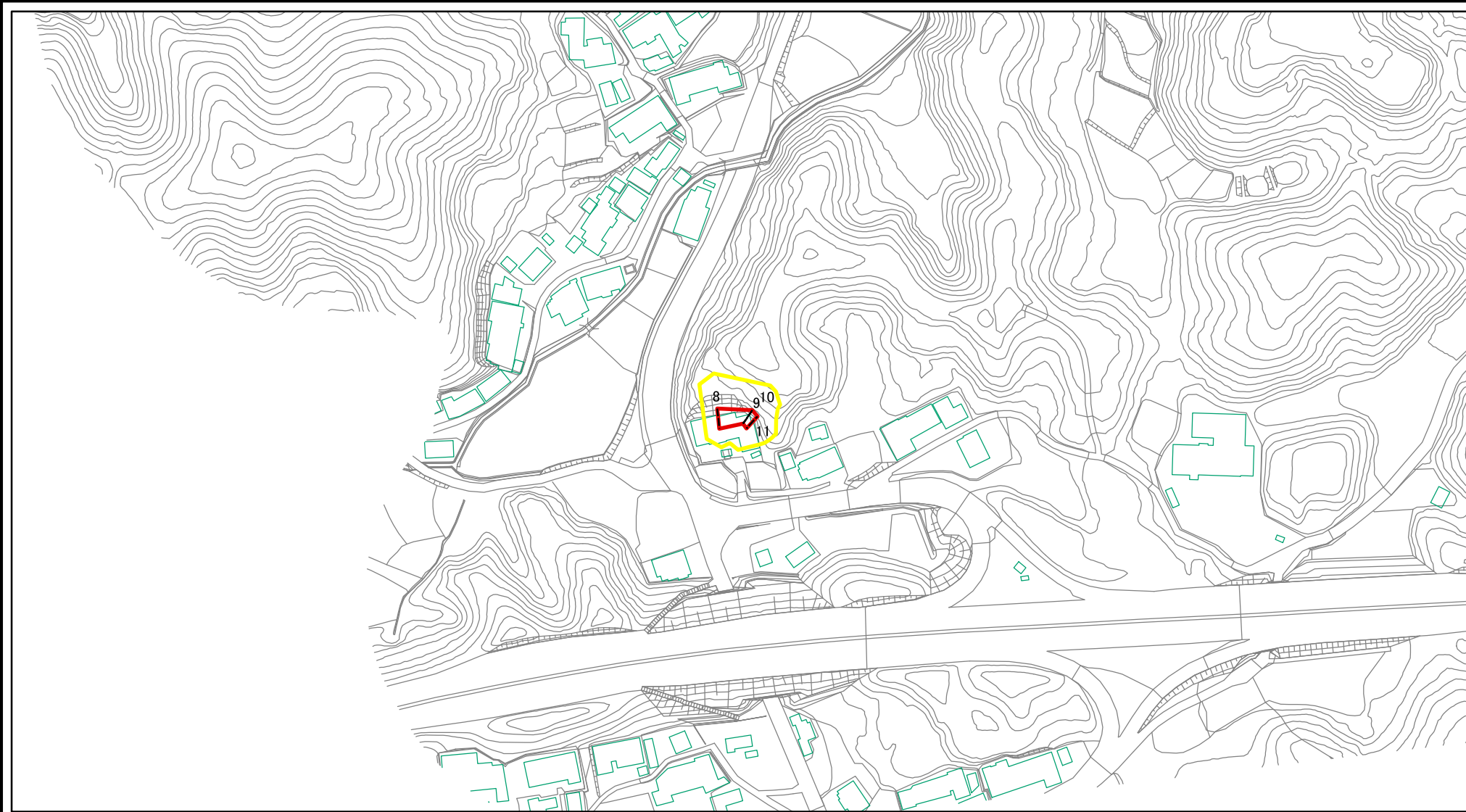
| | | | | | | | | |
|---|-------------------------------------|--------------------|--|--------------------|-------------|------------|------|----------------------------------|
| 様式-2-3(急) 土砂災害特別警戒区域の区域区分図 (急傾斜地の崩壊に伴う土石等の堆積により 建築物の地上部に作用すると想定される力) | 土砂災害防止法施行令第二条の基準に該当する区域 | | | N 縮尺 1:2,500 | 自然現象 の種類 | 急傾斜地の崩壊 | 区域番号 | 天理-福住町-089-急-Y・R(1/3) |
| | 土砂災害防止法 施行令第三条の 基準に該当する 区域 | 土石等の堆積の高さが3mを超える区域 | | | 告示番号 | 奈良県告示第357号 | 区域名称 | 天理市福住町(089)急傾斜地崩壊 警戒区域・特別警戒区域 |
| | | それ以外の区域 | | | 告示年月日 | 令和8年1月20日 | 所在地 | 天理市福住町 |

土砂災害警戒区域等の指定の公示に係る図書(その3)

(1/1)






[illegible]

土砂災害警戒区域等の指定の公示に係る図書(その2)

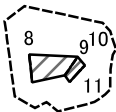


0 25 50 100
m

図中の数字は横断測線番号を示す

| | | | | | | | |
|---------------------------------------|---|---|--|---------|------------|------|------------------------------|
| 様式－2(急) 土砂災害警戒区域・土砂災害特別警戒区域 区域図 | 土砂災害防止法施行令第二条の基準に該当する区域 |  |  縮尺 1:2,500 | 自然現象の種類 | 急傾斜地の崩壊 | 区域番号 | 天理-福住町-089-急-Y・R(2/3) |
| | 土砂災害防止法施行令第三条の基準に該当する区域 |  | | 告示番号 | 奈良県告示第357号 | 区域名称 | 天理市福住町(089)急傾斜地崩壊警戒区域・特別警戒区域 |
| | 土砂災害防止法施行令第三条の基準に該当する区域 |  | | 告示年月日 | 令和8年1月20日 | 所在地 | 天理市福住町 |
| | 土砂等の(移動)高さが1m以下の場合、土砂等の移動による力が100kN/mを超える区域 |  | | | | | |

土砂災害警戒区域等の指定の公示に係る図書(その2-2)

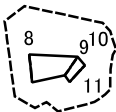


0 25 50 100
m

図中の数字は横断測線番号を示す

| | | | | | | | | | |
|---|-------------------------------------|---|---|--|---|---|------------|-----------------------|----------------------------------|
| 様式－2－2(急) 土砂災害特別警戒区域の区域区分図 (急傾斜地の崩壊に伴う土石等の移動により 建築物の地上部に作用すると想定される力) | 土砂災害防止法施行令第二条の基準に該当する区域 | |  |  縮尺 1:2,500 | 自然現象 の種類 | 急傾斜地の崩壊 | 区域番号 | 天理-福住町-089-急-Y・R(2/3) | |
| | 土砂災害防止法 施行令第三条の 基準に該当する 区域 | 土石等の(移動)高さが1m以下の場合、 土石等の移動による力が100kN/m ² を超える区域 | | |  | 告示番号 | 奈良県告示第357号 | 区域名称 | 天理市福住町(089)急傾斜地崩壊 警戒区域・特別警戒区域 |
| | それ以外の区域 | | | | |  | 告示年月日 | 令和8年1月20日 | 所在地 |

土砂災害警戒区域等の指定の公示に係る図書(その2-3)



0 25 50 100
m

図中の数字は横断測線番号を示す

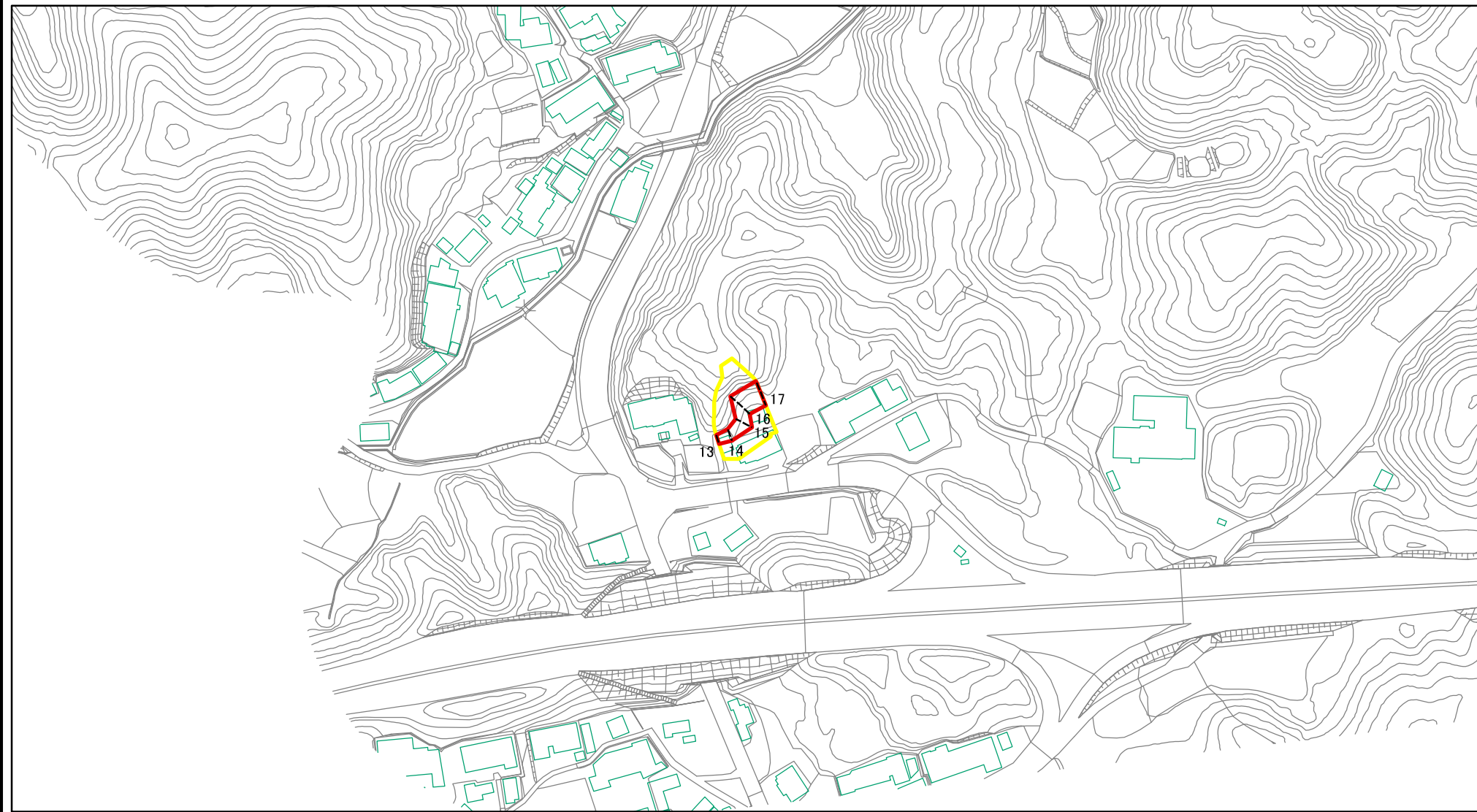
| | | | | | | | | |
|---|-------------------------------------|--------------------|--|---------------|-------------|------------|------|----------------------------------|
| 様式-2-3(急) 土砂災害特別警戒区域の区域区分図 (急傾斜地の崩壊に伴う土石等の堆積により 建築物の地上部に作用すると想定される力) | 土砂災害防止法施行令第二条の基準に該当する区域 | | | 縮尺 1:2,500 | 自然現象 の種類 | 急傾斜地の崩壊 | 区域番号 | 天理-福住町-089-急-Y・R(2/3) |
| | 土砂災害防止法 施行令第三条の 基準に該当する 区域 | 土石等の堆積の高さが3mを超える区域 | | | 告示番号 | 奈良県告示第357号 | 区域名称 | 天理市福住町(089)急傾斜地崩壊 警戒区域・特別警戒区域 |
| | | それ以外の区域 | | | 告示年月日 | 令和8年1月20日 | 所在地 | 天理市福住町 |

土砂災害警戒区域等の指定の公示に係る図書(その3)

(1/1)

[illegible]

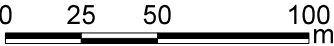
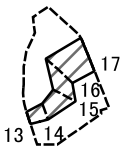
土砂災害警戒区域等の指定の公示に係る図書(その2)



図中の数字は横断測線番号を示す

| | | | | | | | |
|---------------------------------------|---|--|---|---------|------------|------|------------------------------|
| 様式－2(急) 土砂災害警戒区域・土砂災害特別警戒区域 区域図 | 土砂災害防止法施行令第二条の基準に該当する区域 | | <div>N</div> <div>縮尺</div> <div>1:2,500</div> | 自然現象の種類 | 急傾斜地の崩壊 | 区域番号 | 天理-福住町-089-急-Y・R(3/3) |
| | 土砂災害防止法施行令第三条の基準に該当する区域 | | | 告示番号 | 奈良県告示第357号 | 区域名称 | 天理市福住町(089)急傾斜地崩壊警戒区域・特別警戒区域 |
| | 土石等の(移動)高さが1m以下の場合、土石等の移動による力が100kN/mを超える区域 | | | 告示年月日 | 令和8年1月20日 | 所在地 | 天理市福住町 |
| | 土石等の堆積の高さが3mを超える区域 | | | | | | |
| それ以外の区域 | | | | | | | |

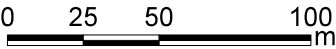
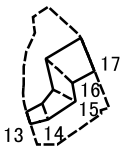
土砂災害警戒区域等の指定の公示に係る図書(その2-2)



図中の数字は横断測線番号を示す

| | | | | | | | |
|---|-------------------------------------|---|--|-------------|------------|------|----------------------------------|
| 様式－2－2(急) 土砂災害特別警戒区域の区域区分図 (急傾斜地の崩壊に伴う土石等の移動により 建築物の地上部に作用すると想定される力) | 土砂災害防止法施行令第二条の基準に該当する区域 | |  縮尺 1:2,500 | 自然現象 の種類 | 急傾斜地の崩壊 | 区域番号 | 天理-福住町-089-急-Y・R(3/3) |
| | 土砂災害防止法 施行令第三条の 基準に該当する 区域 | 土石等の(移動)高さが1m以下の場合、 土石等の移動による力が100kN/mを超える区域 | | 告示番号 | 奈良県告示第357号 | 区域名称 | 天理市福住町(089)急傾斜地崩壊 警戒区域・特別警戒区域 |
| | | それ以外の区域 | | 告示年月日 | 令和8年1月20日 | 所在地 | 天理市福住町 |

土砂災害警戒区域等の指定の公示に係る図書(その2-3)



図中の数字は横断測線番号を示す

| | | | | | | | | |
|---|-------------------------------------|--------------------|--|--------------------|-------------|------------|------|----------------------------------|
| 様式-2-3(急) 土砂災害特別警戒区域の区域区分図 (急傾斜地の崩壊に伴う土石等の堆積により 建築物の地上部に作用すると想定される力) | 土砂災害防止法施行令第二条の基準に該当する区域 | | | N 縮尺 1:2,500 | 自然現象 の種類 | 急傾斜地の崩壊 | 区域番号 | 天理-福住町-089-急-Y・R(3/3) |
| | 土砂災害防止法 施行令第三条の 基準に該当する 区域 | 土石等の堆積の高さが3mを超える区域 | | | 告示番号 | 奈良県告示第357号 | 区域名称 | 天理市福住町(089)急傾斜地崩壊 警戒区域・特別警戒区域 |
| | | それ以外の区域 | | | 告示年月日 | 令和8年1月20日 | 所在地 | 天理市福住町 |

土砂災害警戒区域等の指定の公示に係る図書(その3)

(1/1)

[illegible]