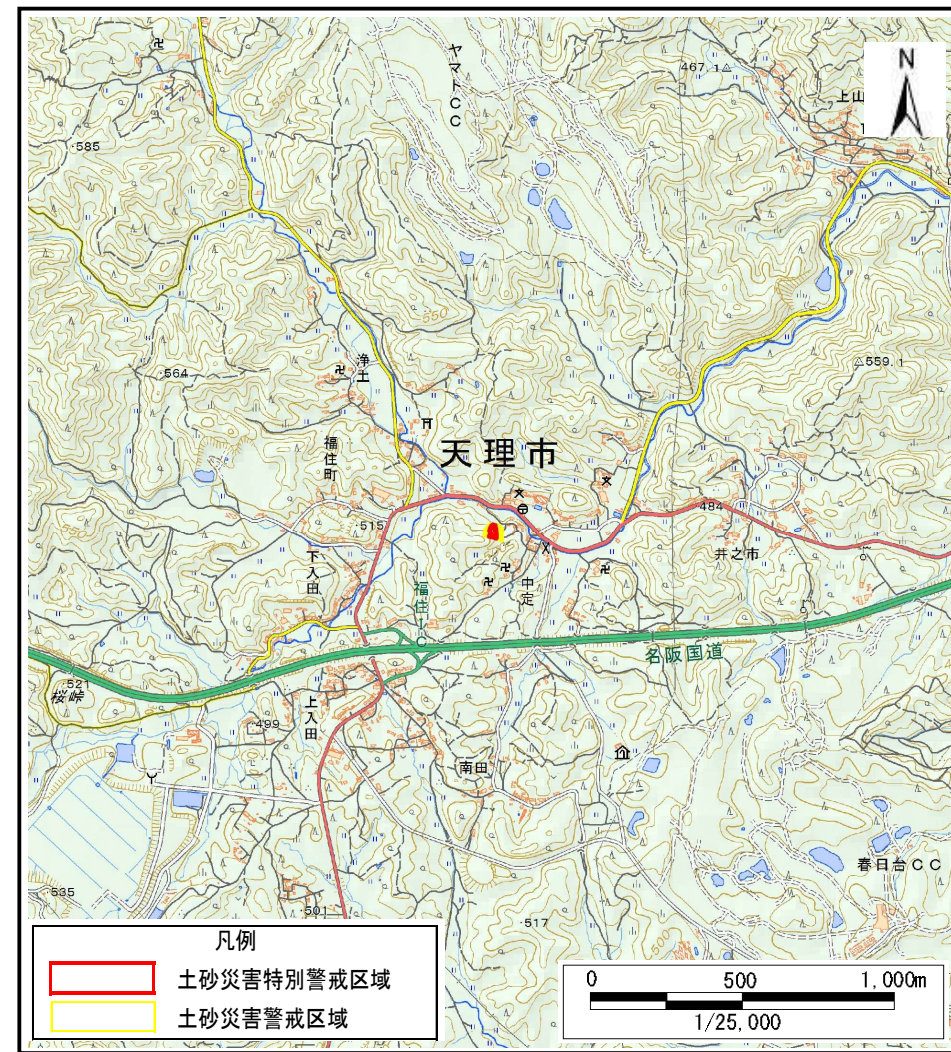


土砂災害警戒区域等の指定の公示に係る図書(その1)



(1/200,000)



(1/25,000)

様式-1(急)

土砂災害警戒区域・土砂災害特別警戒区域 位置図

自然現象の種類

区域番号

区域名称

所在地

急傾斜地の崩壊

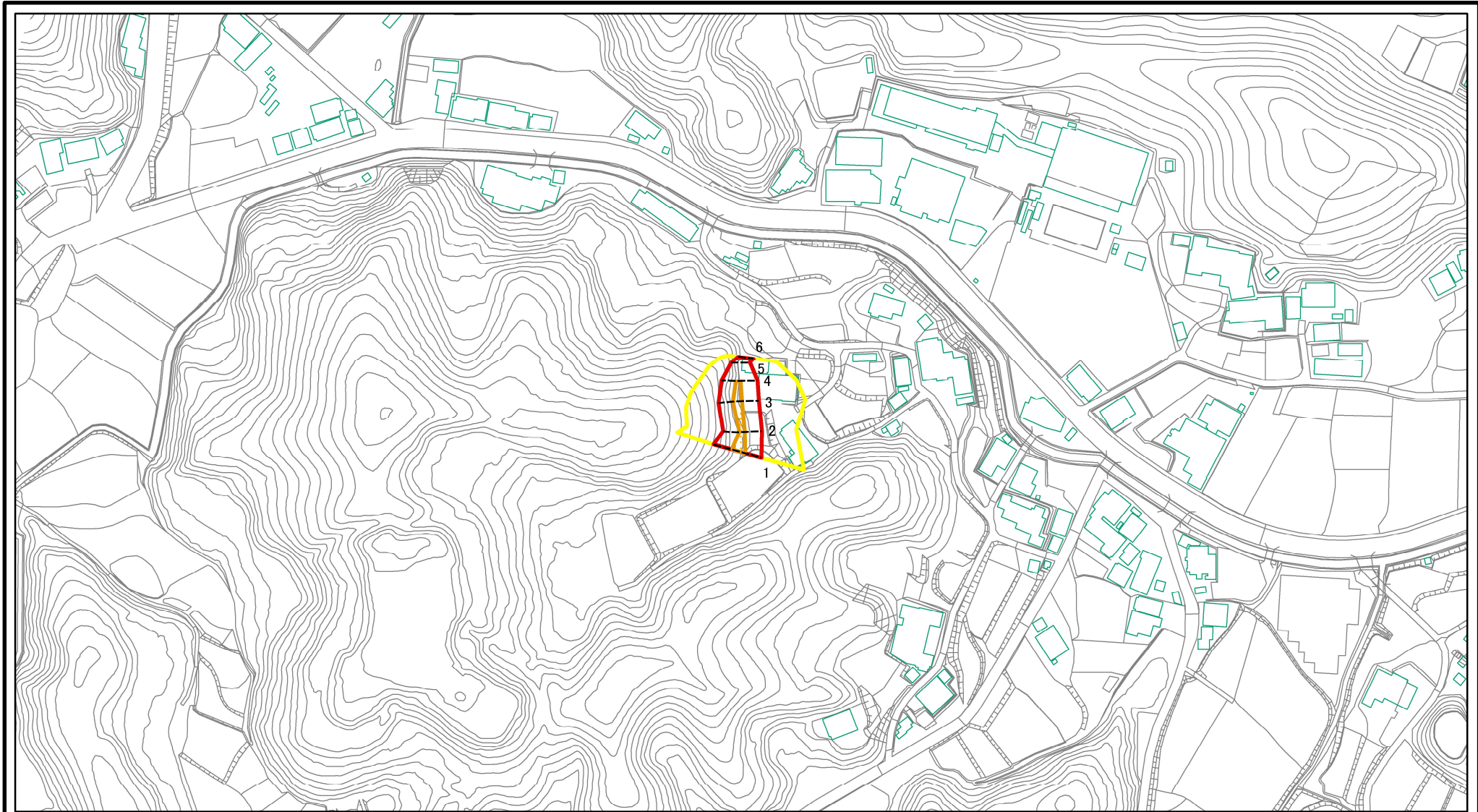
天理-福住町-076-急-Y・R

天理市福住町(076)急傾斜地崩壊警戒区域・特別警戒区域

天理市福住町

出典：国土地理院発行2.5万分1地形図及び20万分1地形図

土砂災害警戒区域等の指定の公示に係る図書(参考)



図中の数字は横断測線番号を示す

様式－２(急)(参考) 土砂災害警戒区域・土砂災害特別警戒区域 区域図	土砂災害防止法施行令第二条の基準に該当する区域		<div>N</div> <div>縮尺</div> <div>1:2,500</div>	自然現象の種類	急傾斜地の崩壊	区域番号	天理-福住町-076-急-Y・R
	土砂災害防止法施行令第三条の基準に該当する区域			告示番号	奈良県告示第 3 5 7 号	区域名称	天理市福住町(076)急傾斜地崩壊警戒区域・特別警戒区域
	土砂等の(移動)高さが1m以下の場合、土砂等の移動による力が100kN/mを超える区域			告示年月日	令和 8 年 1 月 2 0 日	所在地	天理市福住町
	土砂等の堆積の高さが3mを超える区域						
	それ以外の区域						

土砂災害警戒区域等の指定の公示に係る図書(参考)



図中の数字は横断測線番号を示す

様式－２(急)(参考)

土砂災害警戒区域・土砂災害特別警戒区域
区域図

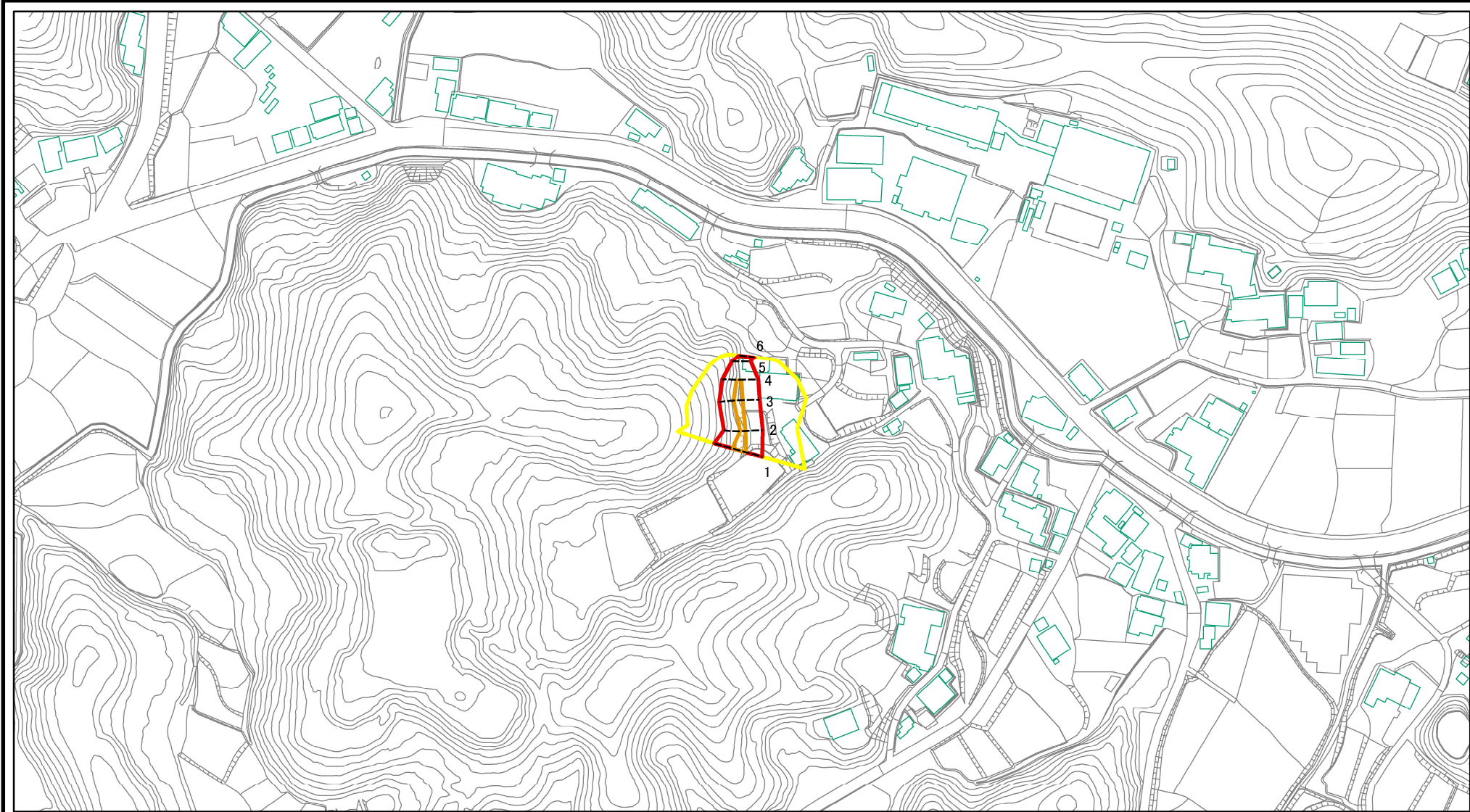
土砂災害防止法施行令第二条の基準に該当する区域	
土砂災害防止法 施行令第三条の 基準に該当する 区域	
土砂等の(移動)高さが1m以下の場合、 土砂等の移動による力が100kN/mを超える区域	
土砂等の堆積の高さが3mを超える区域	
それ以外の区域	



縮尺
1:2,500

自然現象 の種類	急傾斜地の崩壊	区域番号	天理-福住町-076-急-Y・R
告示番号	奈良県告示第357号	区域名称	天理市福住町(076)急傾斜地崩壊 警戒区域・特別警戒区域
告示年月日	令和8年1月20日	所在地	天理市福住町

土砂災害警戒区域等の指定の公示に係る図書(その2)



0 25 50 100
m

図中の数字は横断測線番号を示す

様式－2(急)

土砂災害警戒区域・土砂災害特別警戒区域
区域図

土砂災害防止法施行令第二条の基準に該当する区域

土砂災害防止法
施行令第三条の
基準に該当する
区域



縮尺

1:2,500

自然現象
の種類

告示番号

告示年月日

急傾斜地の崩壊

奈良県告示第357号

令和8年1月20日

区域番号

区域名称

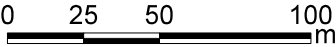
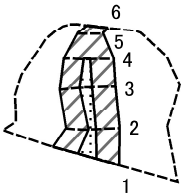
所在地

天理-福住町-076-急-Y・R

天理市福住町(076)急傾斜地崩壊
警戒区域・特別警戒区域

天理市福住町

土砂災害警戒区域等の指定の公示に係る図書(その2-2)



図中の数字は横断測線番号を示す

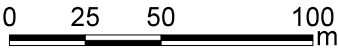
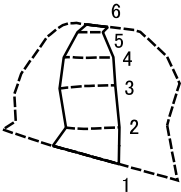
様式-2-2(急)
土砂災害特別警戒区域の区域区分図
(急傾斜地の崩壊に伴う土石等の移動により
建築物の地上部に作用すると想定される力)

土砂災害防止法施行令第二条の基準に該当する区域		
土砂災害防止法 施行令第三条の 基準に該当する 区域	土石等の(移動)高さが1m以下の場合、 土石等の移動による力が100kN/m ² を超える区域	
	それ以外の区域	

N
縮尺
1:2,500

自然現象 の種類	急傾斜地の崩壊	区域番号	天理-福住町-076-急-Y・R
告示番号	奈良県告示第357号	区域名称	天理市福住町(076)急傾斜地崩壊 警戒区域・特別警戒区域
告示年月日	令和8年1月20日	所在地	天理市福住町

土砂災害警戒区域等の指定の公示に係る図書(その2-3)



図中の数字は横断測線番号を示す

様式-2-3(急) 土砂災害特別警戒区域の区域区分図 (急傾斜地の崩壊に伴う土石等の堆積により 建築物の地上部に作用すると想定される力)	土砂災害防止法施行令第二条の基準に該当する区域			N 縮尺 1:2,500	自然現象 の種類	急傾斜地の崩壊	区域番号	天理-福住町-076-急-Y・R
	土砂災害防止法 施行令第三条の 基準に該当する 区域	土石等の堆積の高さが3mを超える区域			告示番号	奈良県告示第357号	区域名称	天理市福住町(076)急傾斜地崩壊 警戒区域・特別警戒区域
		それ以外の区域			告示年月日	令和8年1月20日	所在地	天理市福住町

土砂災害警戒区域等の指定の公示に係る図書(その3)

(1/1)

[illegible]