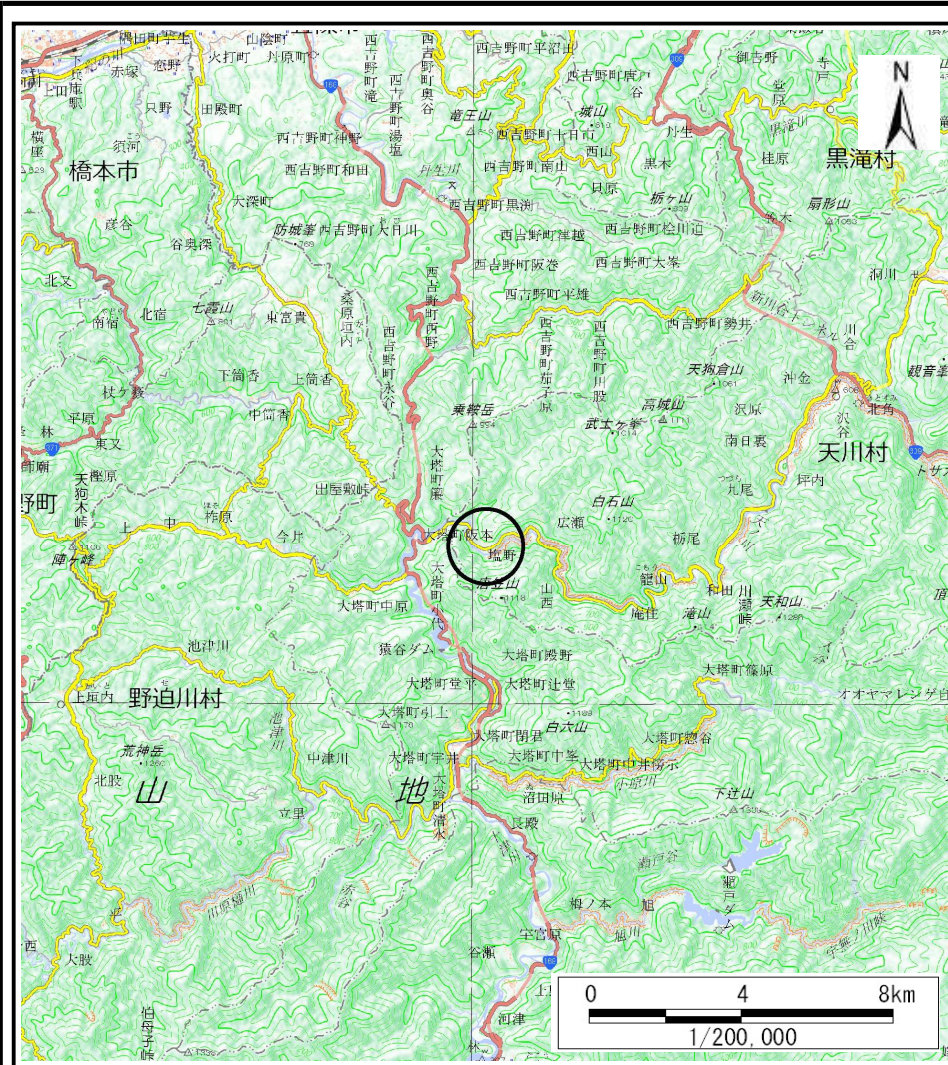
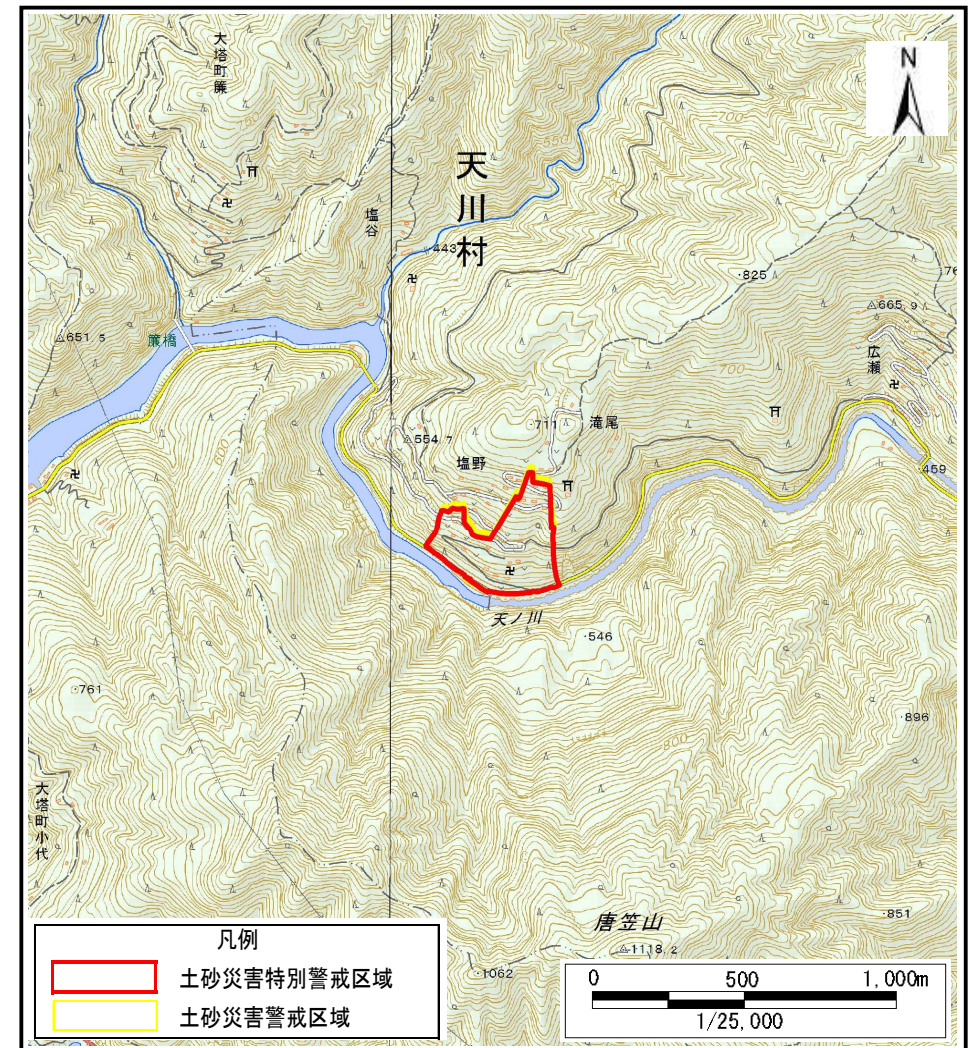


# 土砂災害警戒区域等の指定の公示に係る図書(その1)



(1/200,000)



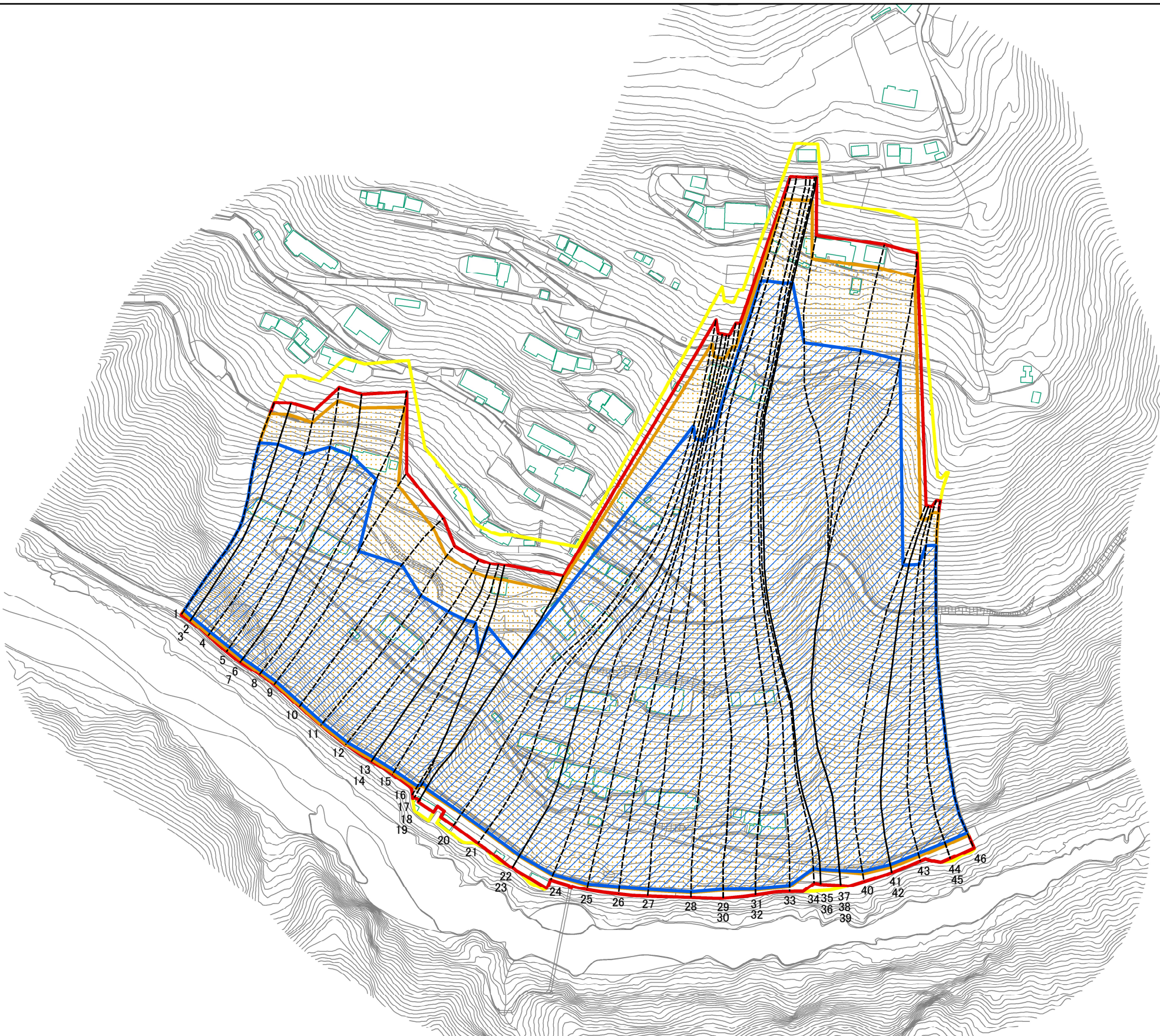
(1/25,000)

<p>様式－1(急)</p> <p>土砂災害警戒区域・土砂災害特別警戒区域 位置図</p>	自然現象の種類	急傾斜地の崩壊
	区域番号	天川-塩野-001-急-Y・R
	区域名称	天川村塩野(001)急傾斜地崩壊警戒区域・特別警戒区域
	所在地	吉野郡天川村塩野

出典：国土地理院発行2.5万分1地形図及び20万分1地形図



土砂災害警戒区域等の指定の公示に係る図書(参考)



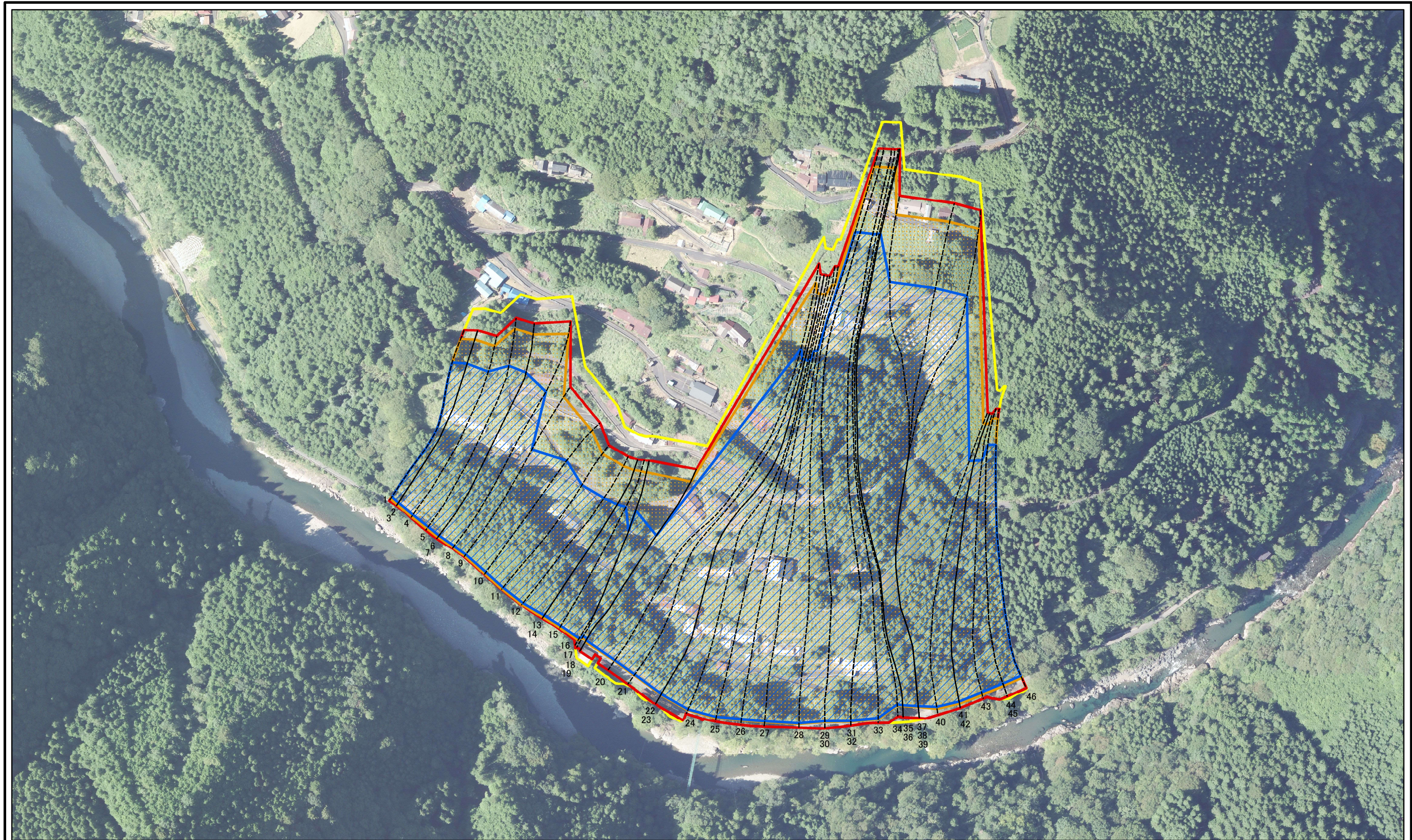
0 25 50 100  
m

図中の数字は横断測線番号を示す

様式-2(急)(参考) 土砂災害警戒区域・土砂災害特別警戒区域 区域図	土砂災害防止法施行令第二条の基準に該当する区域		N 縮尺 1:2,500	自然現象 の種類	急傾斜地の崩壊	区域番号	天川-塩野-001-急-Y・R
	土砂災害防止法 施行令第三条の 基準に該当する 区域			告示番号	奈良県告示第156号	区域名称	天川村塩野(001)急傾斜地崩壊 警戒区域・特別警戒区域
	土石等の(移動)高さが1m以下の場合、 土石等の移動による力が100kN/mを超える区域			告示年月日	令和7年7月15日	所在地	吉野郡天川村塩野
	土石等の堆積の高さが3mを超える区域						



土砂災害警戒区域等の指定の公示に係る図書(参考)



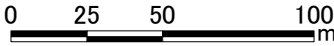
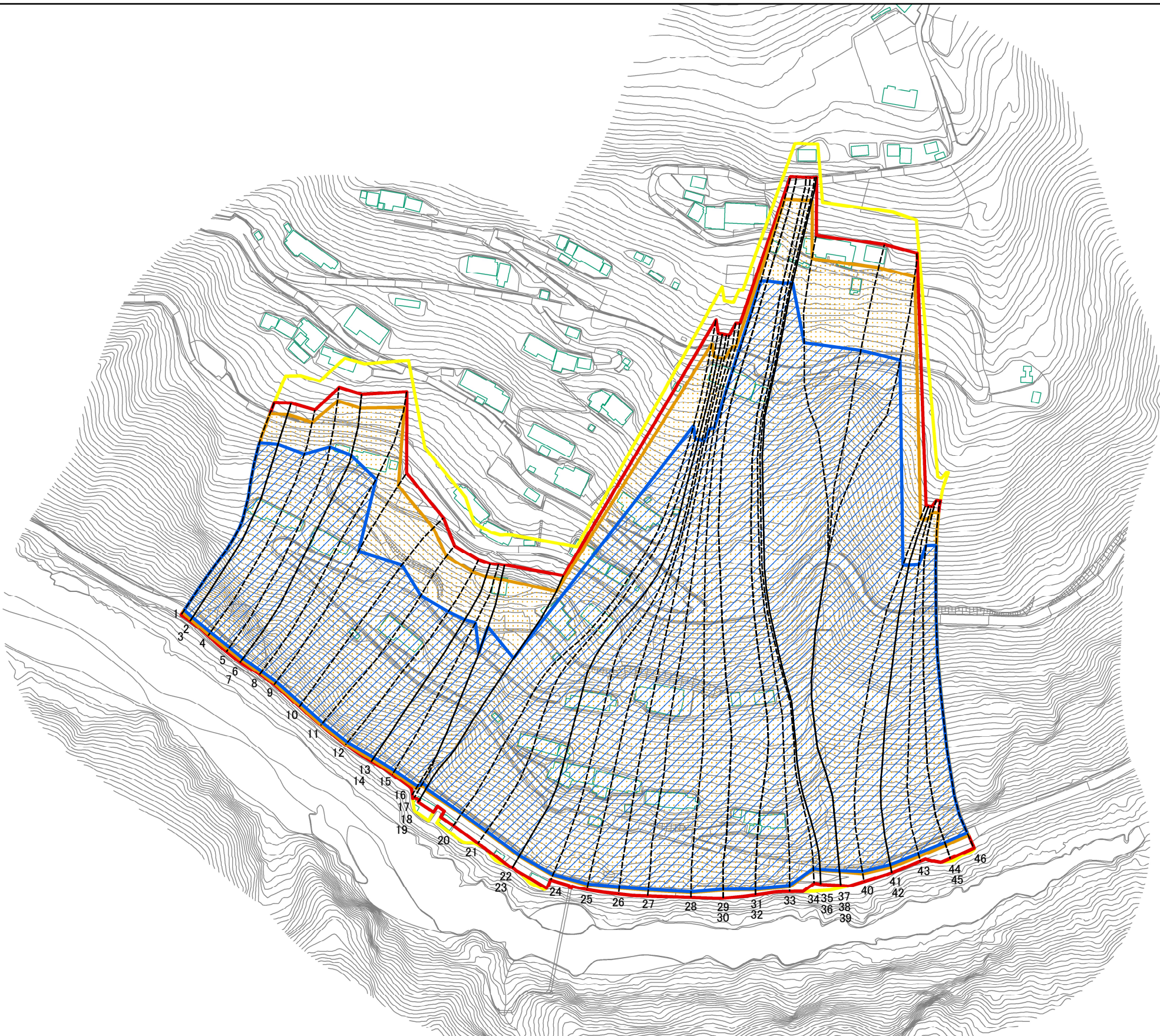
0 25 50 100  
m

図中の数字は横断測線番号を示す

様式-2(急)(参考) 土砂災害警戒区域・土砂災害特別警戒区域 区域図	土砂災害防止法施行令第二条の基準に該当する区域		 縮尺 1:2,500	自然現象の種類	急傾斜地の崩壊	区域番号	天川-塩野-001-急-Y・R
	土砂災害防止法施行令第三条の基準に該当する区域			告示番号	奈良県告示第156号	区域名称	天川村塩野(001)急傾斜地崩壊警戒区域・特別警戒区域
	土石等の(移動)高さが1m以下の場合、土石等の移動による力が100kN/mを超える区域			告示年月日	令和7年7月15日	所在地	吉野郡天川村塩野
	土石等の堆積の高さが3mを超える区域						
	それ以外の区域						



土砂災害警戒区域等の指定の公示に係る図書(その2)

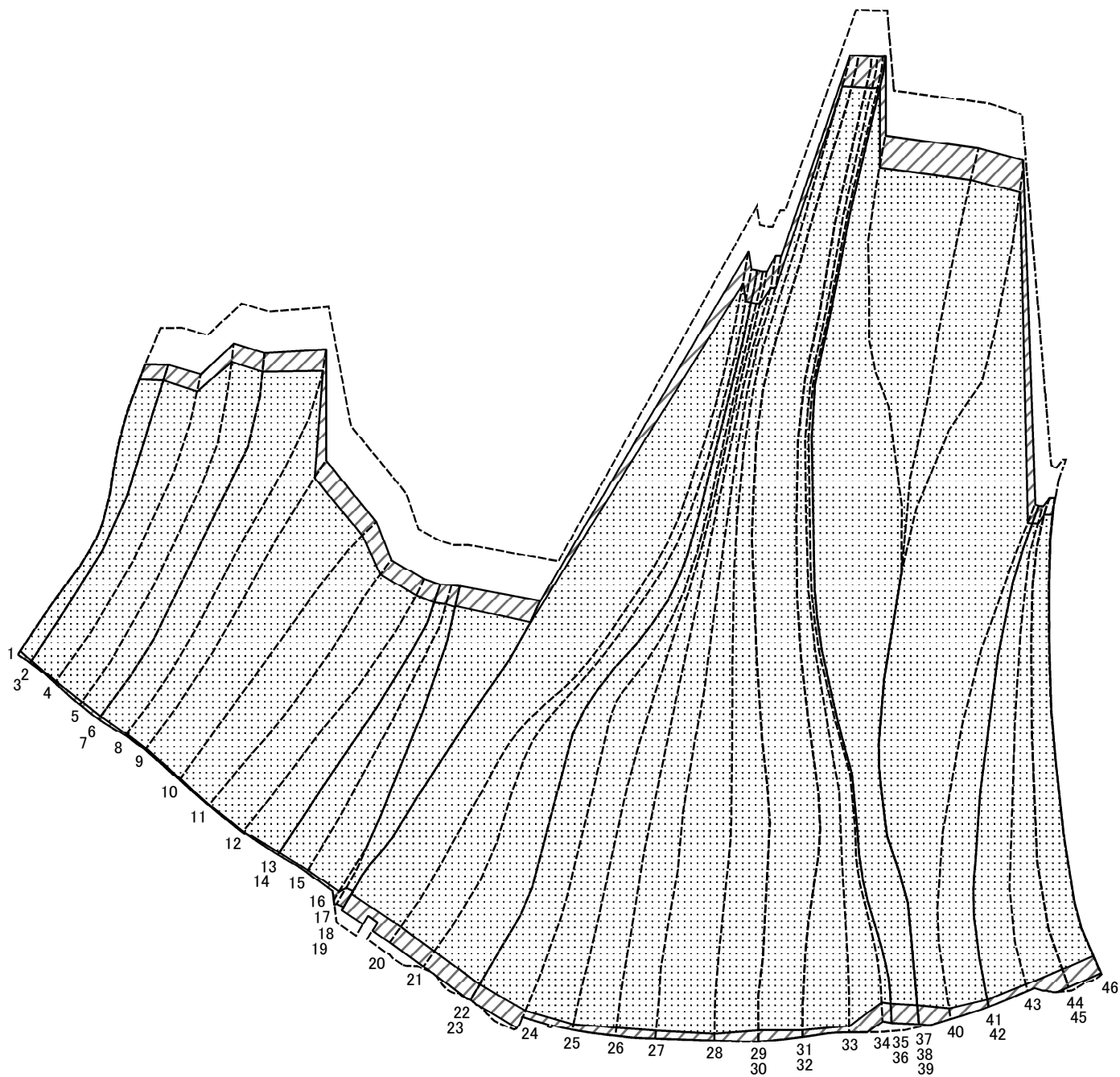


図中の数字は横断測線番号を示す

様式-2(急) 土砂災害警戒区域・土砂災害特別警戒区域 区域図	土砂災害防止法施行令第二条の基準に該当する区域		N 縮尺 1:2,500	自然現象 の種類	急傾斜地の崩壊	区域番号	天川-塩野-001-急-Y・R
	土砂災害防止法 施行令第三条の 基準に該当する 区域			告示番号	奈良県告示第156号	区域名称	天川村塩野(001)急傾斜地崩壊 警戒区域・特別警戒区域
				告示年月日	令和7年7月15日	所在地	吉野郡天川村塩野



土砂災害警戒区域等の指定の公示に係る図書(その2-2)



0 25 50 100  
m

図中の数字は横断測線番号を示す

様式-2-2(急)  
土砂災害特別警戒区域の区域区分図  
(急傾斜地の崩壊に伴う土石等の移動により  
建築物の地上部に作用すると想定される力)

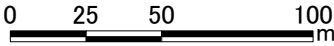
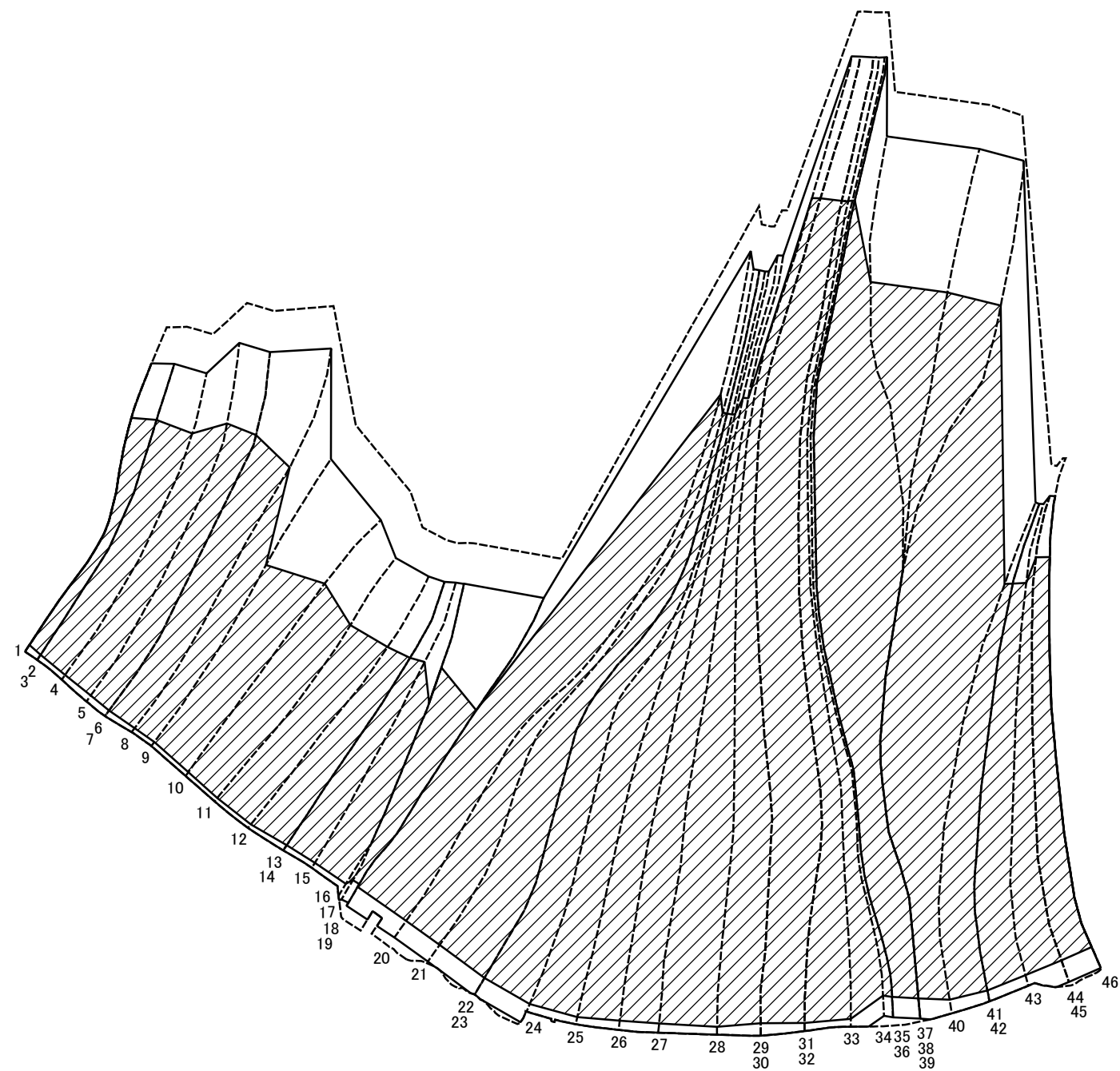
土砂災害防止法施行令第二条の基準に該当する区域		
土砂災害防止法 施行令第三条の 基準に該当する 区域	土石等の(移動)高さが1m以下の場合、 土石等の移動による力が100kN/mを超える区域	
	それ以外の区域	

N  
縮尺  
1:2,500

自然現象 の種類	急傾斜地の崩壊	区域番号	天川-塩野-001-急-Y・R
告示番号	奈良県告示第156号	区域名称	天川村塩野(001)急傾斜地崩壊 警戒区域・特別警戒区域
告示年月日	令和7年7月15日	所在地	吉野郡天川村塩野



土砂災害警戒区域等の指定の公示に係る図書(その2-3)



図中の数字は横断測線番号を示す

様式-2-3(急)  
土砂災害特別警戒区域の区域区分図  
(急傾斜地の崩壊に伴う土石等の堆積により  
建築物の地上部に作用すると想定される力)

土砂災害防止法施行令第二条の基準に該当する区域		
土砂災害防止法 施行令第三条の 基準に該当する 区域	土石等の堆積の高さが3mを超える区域	
	それ以外の区域	

N  
↑

縮尺  
1:2,500

自然現象 の種類	急傾斜地の崩壊	区域番号	天川-塩野-001-急-Y・R
告示番号		区域名称	天川村塩野(001)急傾斜地崩壊 警戒区域・特別警戒区域
告示年月日	令和7年7月15日	所在地	吉野郡天川村塩野



# 土砂災害警戒区域等の指定の公示に係る図書(その3)

(1/1)

横断測線の区間	土石等の移動により建築物の地上部に作用する と想定される力				土石等の堆積により建築物の地上部に作用する と想定される力			
	土石等の(移動)高さが 1m以下の場合、土石等 の移動による力が 100kN/m2を超える区域		それ以外の区域		土石等の堆積の高さが 3mを超える区域		それ以外の区域	
	力の大きさ のうち最大 のもの (kN/m2)	土石等 の高さ (m)	力の大きさ のうち最大 のもの (kN/m2)	土石等 の高さ (m)	力の大きさ のうち最大 のもの (kN/m2)	土石等 の高さ (m)	力の大きさ のうち最大 のもの (kN/m2)	土石等 の高さ (m)
1 ～ 2	165.99	1.00	100.00	1.00	21.04	4.16	15.16	3.00
2 ～ 3	165.52	1.00	100.00	1.00	20.93	4.14	15.16	3.00
3 ～ 4	165.52	1.00	100.00	1.00	20.93	4.14	15.16	3.00
4 ～ 5	163.44	1.00	100.00	1.00	20.54	4.06	15.16	3.00
5 ～ 6	159.61	1.00	100.00	1.00	20.03	3.96	15.16	3.00
6 ～ 7	157.15	1.00	100.00	1.00	19.77	3.91	15.16	3.00
7 ～ 8	157.15	1.00	100.00	1.00	19.77	3.91	15.16	3.00
8 ～ 9	152.27	1.00	100.00	1.00	19.33	3.82	15.16	3.00
9 ～ 10	156.54	1.00	100.00	1.00	19.71	3.90	15.16	3.00
10 ～ 11	159.96	1.00	100.00	1.00	20.08	3.97	15.16	3.00
11 ～ 12	159.96	1.00	100.00	1.00	20.08	3.97	15.16	3.00
12 ～ 13	159.62	1.00	100.00	1.00	20.04	3.96	15.16	3.00
13 ～ 14	157.74	1.00	100.00	1.00	19.83	3.92	15.16	3.00
14 ～ 15	157.74	1.00	100.00	1.00	19.83	3.92	15.16	3.00
15 ～ 16	155.76	1.00	100.00	1.00	19.64	3.89	15.16	3.00
16 ～ 17	154.42	1.00	100.00	1.00	19.51	3.86	15.16	3.00
17 ～ 18	154.42	1.00	100.00	1.00	19.51	3.86	15.16	3.00
18 ～ 19	146.53	1.00	100.00	1.00	18.89	3.74	15.16	3.00
19 ～ 20	146.53	1.00	100.00	1.00	18.89	3.74	15.16	3.00
20 ～ 21	132.36	1.00	100.00	1.00	18.00	3.56	15.16	3.00
21 ～ 22	132.36	1.00	100.00	1.00	18.00	3.56	15.16	3.00
22 ～ 23	132.30	1.00	100.00	1.00	18.00	3.56	15.16	3.00
23 ～ 24	132.36	1.00	100.00	1.00	18.00	3.56	15.16	3.00
24 ～ 25	132.36	1.00	100.00	1.00	18.00	3.56	15.16	3.00
25 ～ 26	132.30	1.00	100.00	1.00	18.00	3.56	15.16	3.00
26 ～ 27	132.30	1.00	100.00	1.00	18.00	3.56	15.16	3.00

横断測線の区間	土石等の移動により建築物の地上部に作用する と想定される力				土石等の堆積により建築物の地上部に作用する と想定される力			
	土石等の(移動)高さが 1m以下の場合、土石等 の移動による力が 100kN/m2を超える区域		それ以外の区域		土石等の堆積の高さが 3mを超える区域		それ以外の区域	
	力の大きさ のうち最大 のもの (kN/m2)	土石等 の高さ (m)	力の大きさ のうち最大 のもの (kN/m2)	土石等 の高さ (m)	力の大きさ のうち最大 のもの (kN/m2)	土石等 の高さ (m)	力の大きさ のうち最大 のもの (kN/m2)	土石等 の高さ (m)
27 ～ 28	132.30	1.00	100.00	1.00	18.00	3.56	15.16	3.00
28 ～ 29	132.30	1.00	100.00	1.00	18.00	3.56	15.16	3.00
29 ～ 30	132.30	1.00	100.00	1.00	18.00	3.56	15.16	3.00
30 ～ 31	132.30	1.00	100.00	1.00	18.00	3.56	15.16	3.00
31 ～ 32	132.30	1.00	100.00	1.00	18.00	3.56	15.16	3.00
32 ～ 33	132.30	1.00	100.00	1.00	18.00	3.56	15.16	3.00
33 ～ 34	132.30	1.00	100.00	1.00	18.00	3.56	15.16	3.00
34 ～ 35	132.30	1.00	100.00	1.00	18.00	3.56	15.16	3.00
35 ～ 36	132.30	1.00	100.00	1.00	18.00	3.56	15.16	3.00
36 ～ 37	132.30	1.00	100.00	1.00	18.00	3.56	15.16	3.00
37 ～ 38	132.30	1.00	100.00	1.00	18.00	3.56	15.16	3.00
38 ～ 39	132.30	1.00	100.00	1.00	18.00	3.56	15.16	3.00
39 ～ 40	154.15	1.00	100.00	1.00	19.49	3.86	15.16	3.00
40 ～ 41	157.21	1.00	100.00	1.00	19.78	3.91	15.16	3.00
41 ～ 42	157.21	1.00	100.00	1.00	19.78	3.91	15.16	3.00
42 ～ 43	160.27	1.00	100.00	1.00	20.11	3.98	15.16	3.00
43 ～ 44	162.02	1.00	100.00	1.00	20.34	4.02	15.16	3.00
44 ～ 45	162.02	1.00	100.00	1.00	20.34	4.02	15.16	3.00
45 ～ 46	163.76	1.00	100.00	1.00	20.59	4.07	15.16	3.00
～								
～								
～								
～								
～								
～								
～								

様式－3(急)	自然現象の種類	急傾斜地の崩壊	区域番号	天川-塩野-001-急-Y・R
	告示番号	奈良県告示第156号	区域名称	天川村塩野(001)急傾斜地崩壊 警戒区域・特別警戒区域
	告示年月日	令和7年7月15日	所在地	吉野郡天川村塩野

建築物の構造の規制に必要な衝撃に関する事項