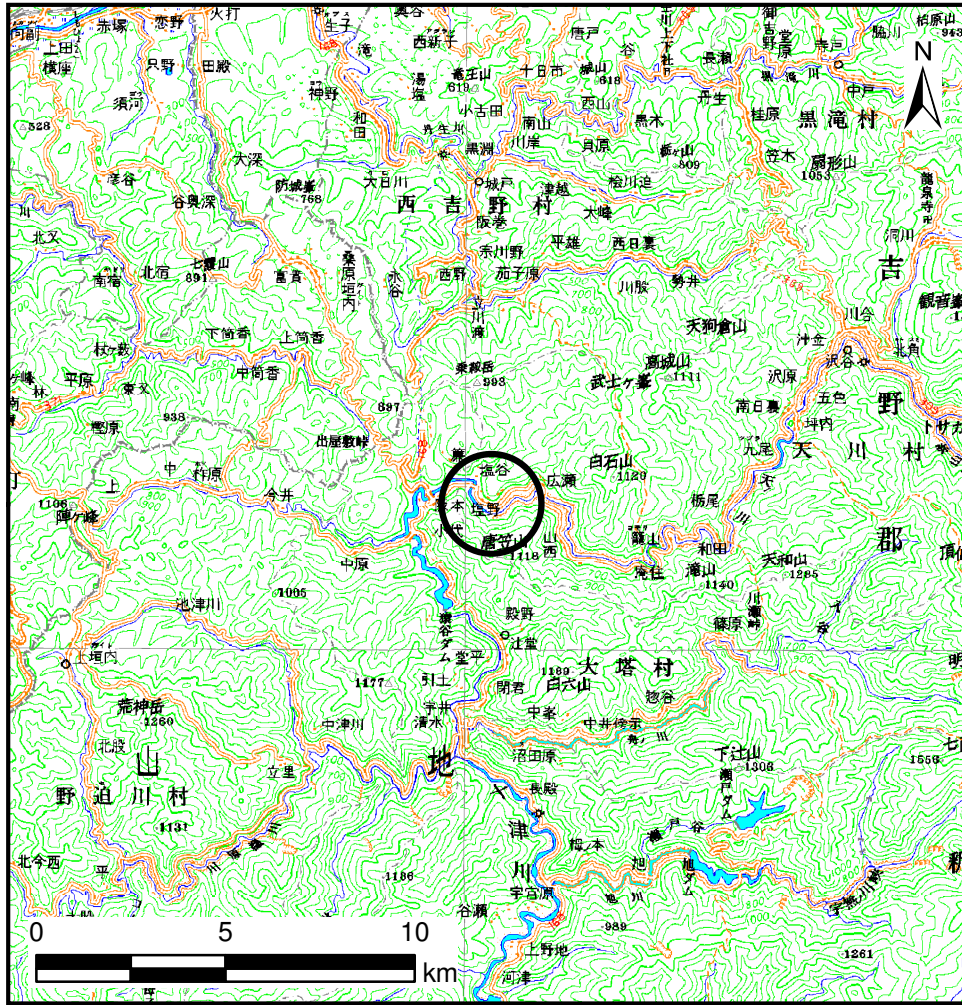
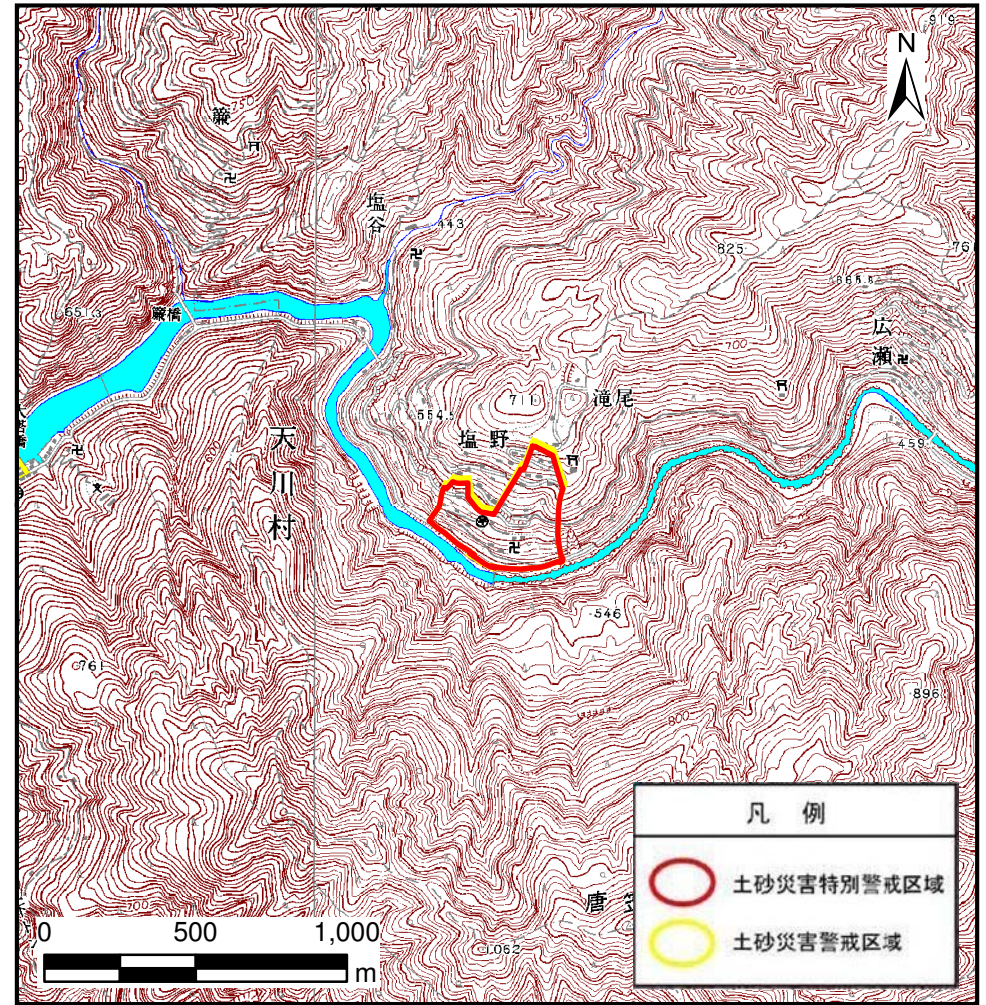


土砂災害警戒区域等の指定の公示に係る図書(その1)



(1/200, 000)



(1/25, 000)

様式-1(急)

土砂災害警戒区域・土砂災害特別警戒区域
位置図

自然現象の種類

急傾斜地の崩壊

区域番号

天川-塩野-001-急-Y・R

区域名称

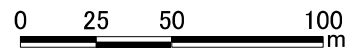
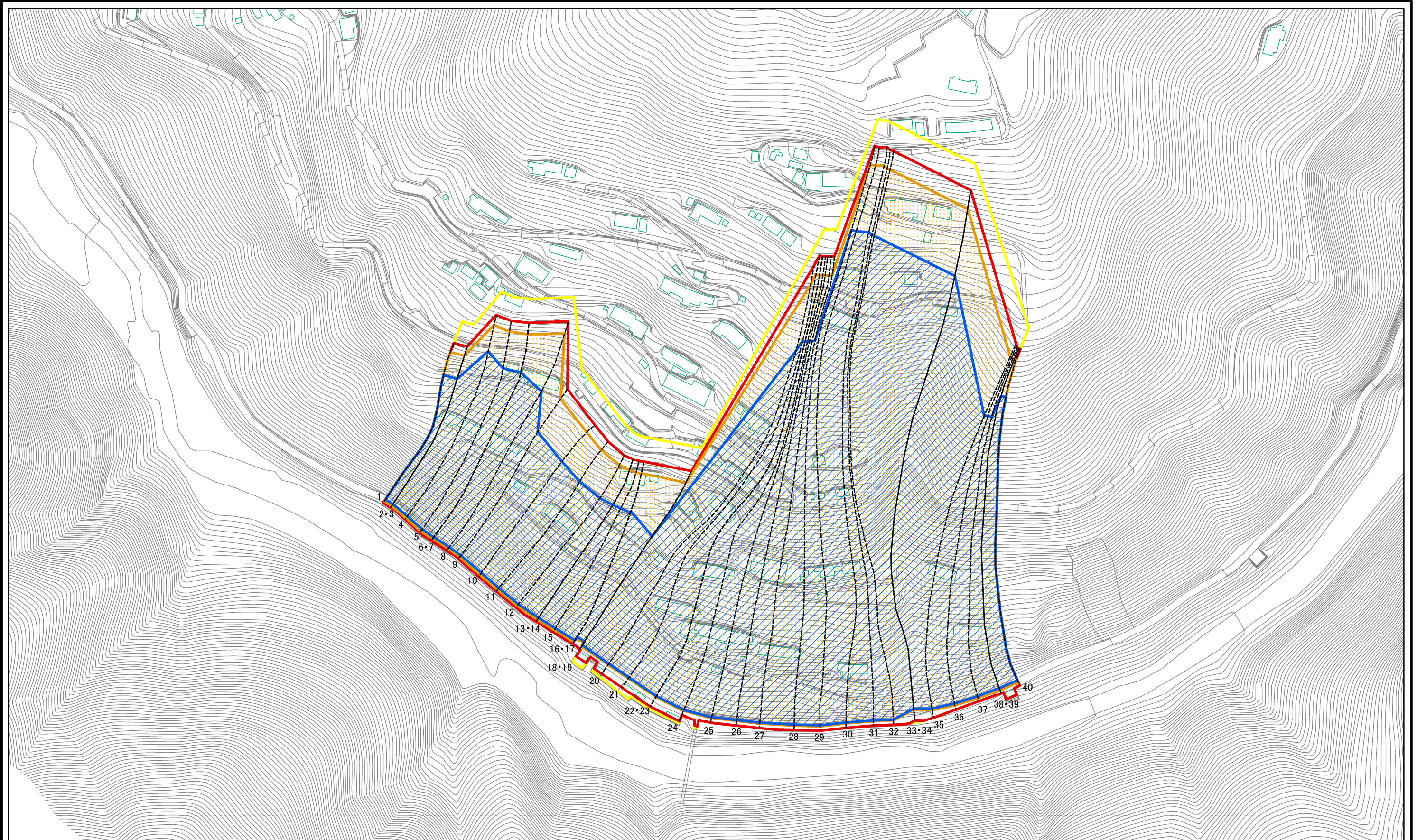
天川村塩野(001)急傾斜地崩壊警戒区域・特別警戒区域

所在地

天川村塩野

「この地図は、国土地理院長の承認を得て、同院発行の数値地図20000(地図画像)及び数値地図25000(地図画像)を複製したものである。(承認番号 平25情複、第597号)」

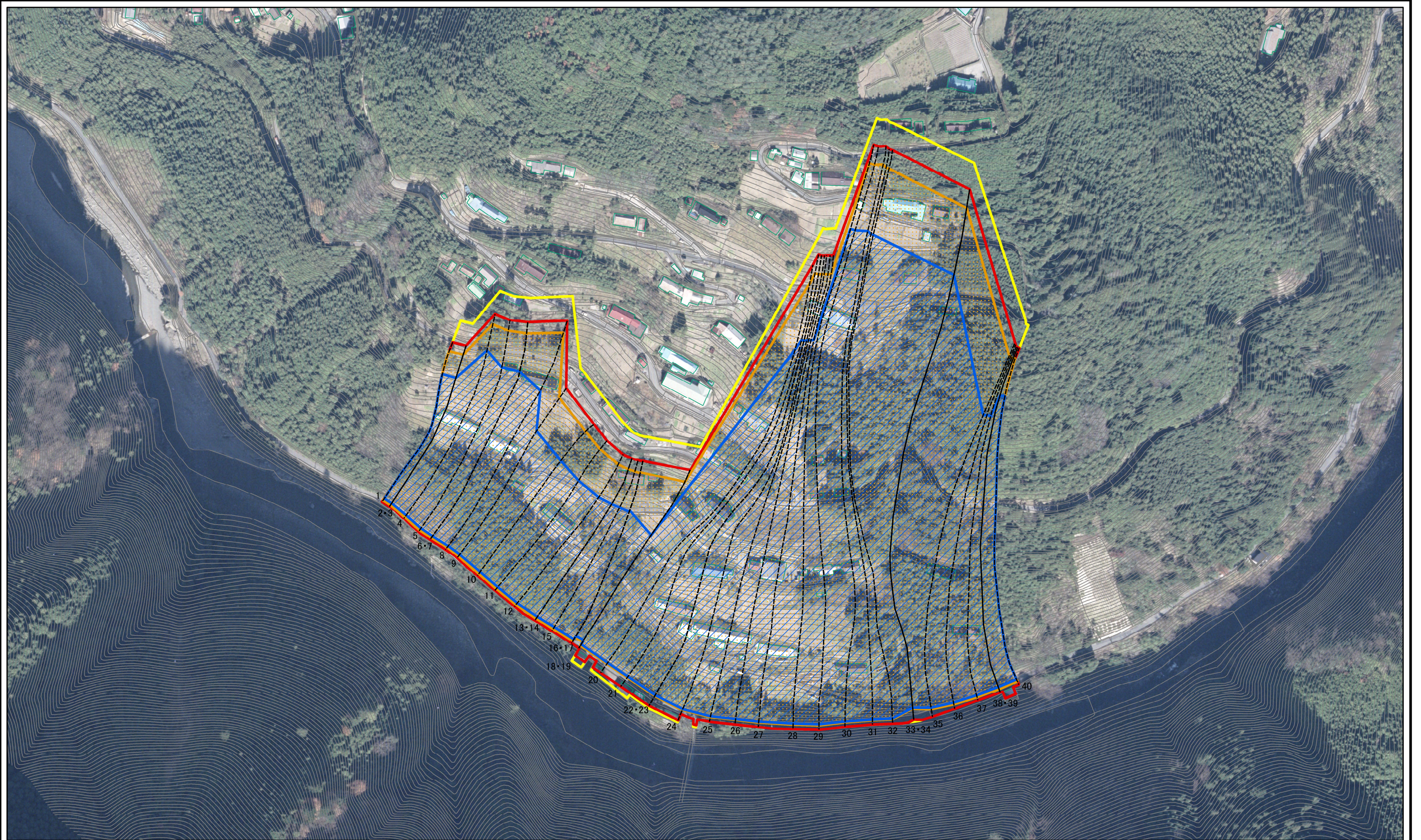
土砂災害警戒区域等の指定の公示に係る図書（参考）



図中の数字は横断測線番号を示す

様式-2(急)(参考) 土砂災害警戒区域・土砂災害特別警戒区域 区域図	土砂災害防止法施行令第二条の基準に該当する区域		N 縮尺 1:2,500	自然現象の種類	急傾斜地の崩壊	区域番号	天川-塩野-001-急-Y・R
	土砂災害防止法施行令第三条の基準に該当する区域			告示番号		区域名称	天川村塩野(001) 急傾斜地崩壊警戒区域・特別警戒区域
	土砂等の(移動)高さが1m以下の場合、土砂等の移動による力が100kN/mを超える区域			告示年月日		所在地	天川村塩野
	土砂等の堆積の高さが3mを超える区域						
	それ以外の区域						

土砂災害警戒区域等の指定の公示に係る図書(その2)(参考)



0 25 50 100
m

図中の数字は横断測線番号を示す

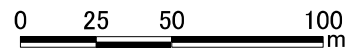
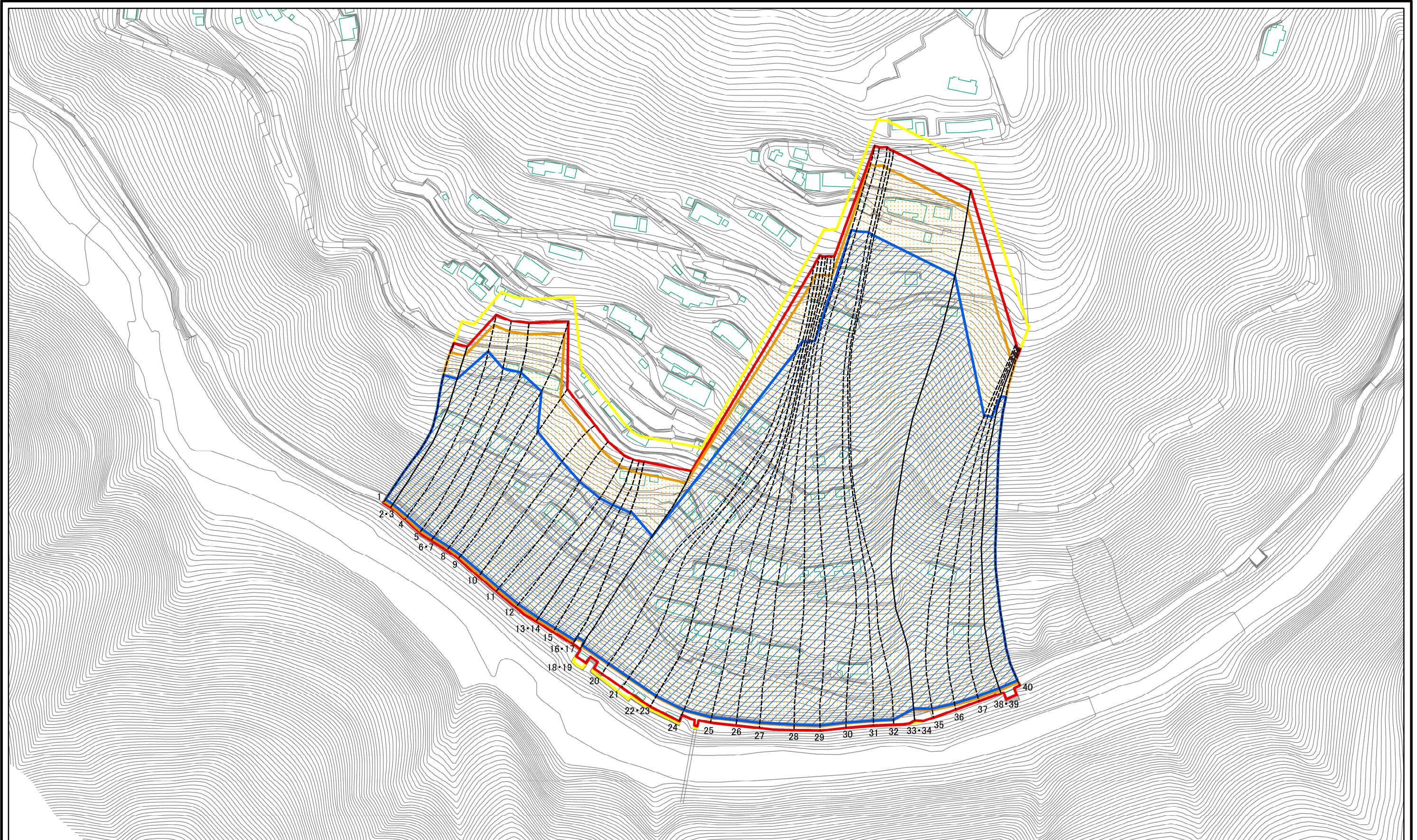
様式-2(急)(参考)
土砂災害警戒区域・土砂災害特別警戒区域
区域図

土砂災害防止法施行令第二条の基準に該当する区域	
土砂災害防止法施行令第三条の基準に該当する区域	
それ以外の区域	

N
縮尺
1:2,500

自然現象の種類	急傾斜地の崩壊	区域番号	天川-塩野-001-急-Y・R
告示番号		区域名称	天川村塩野(001) 急傾斜地崩壊警戒区域・特別警戒区域
告示年月日		所在地	天川村塩野

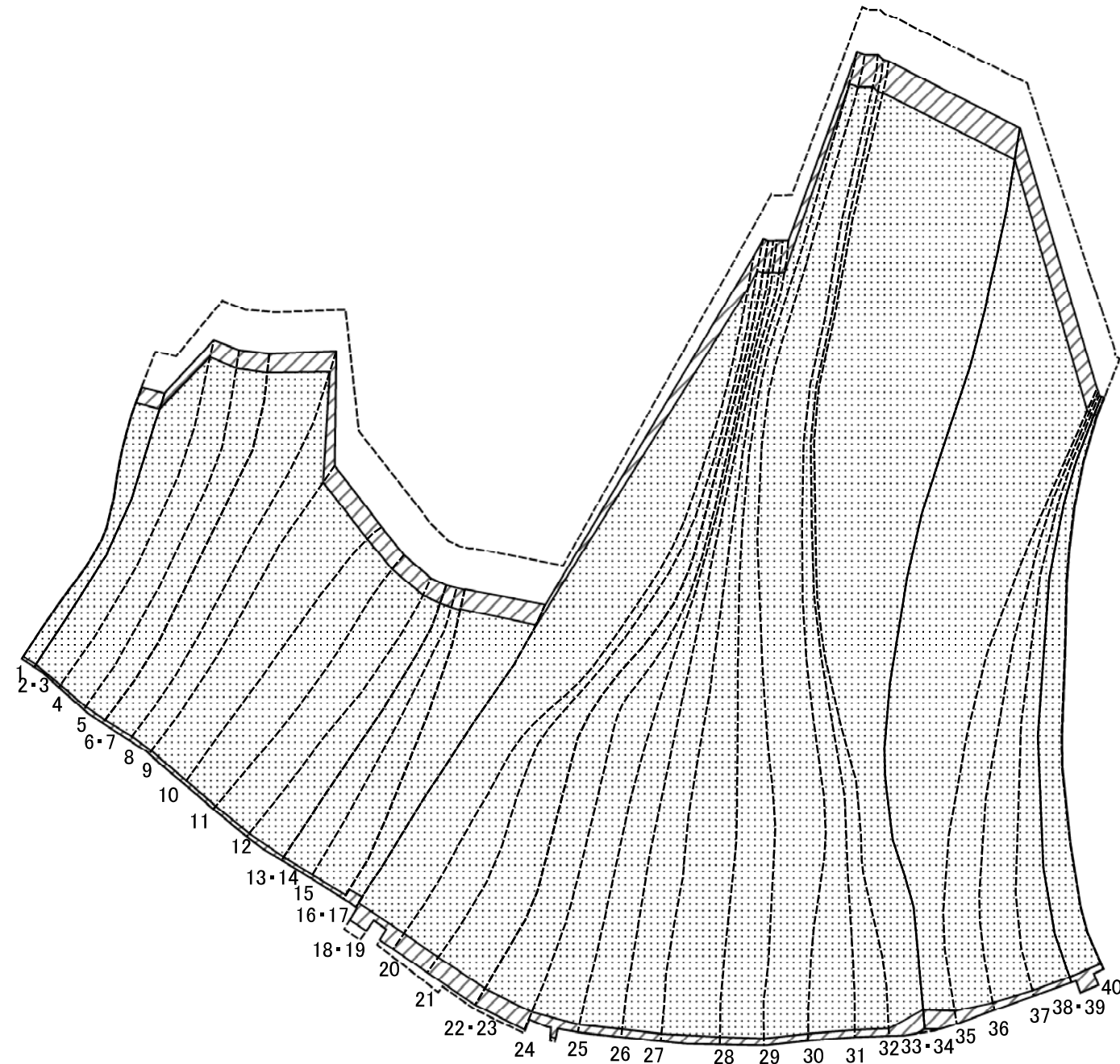
土砂災害警戒区域等の指定の公示に係る図書(その2)



図中の数字は横断測線番号を示す

様式-2(急) 土砂災害警戒区域・土砂災害特別警戒区域 区域図(その2)	土砂災害防止法施行令第二条の基準に該当する区域		N 縮尺 1:2,500	自然現象の種類	急傾斜地の崩壊	区域番号	天川-塩野-001-急-Y-R
	土砂災害防止法施行令第三条の基準に該当する区域			告示番号		区域名称	天川村塩野(001) 急傾斜地崩壊警戒区域・特別警戒区域
	土砂等の(移動)高さが1m以下の場合、土砂等の移動による力が100kN/mを超える区域			告示年月日		所在地	天川村塩野
	土砂等の堆積の高さが3mを超える区域						
	それ以外の区域						

土砂災害警戒区域等の指定の公示に係る図書（その2-2）



0 25 50 100
m

図中の数字は横断測線番号を示す

様式-2-2(急)
土砂災害特別警戒区域の区分図
(急傾斜地の崩壊に伴う土石等の移動により
建築物の地上部に作用すると想定される力)

土砂災害防止法施行令第二条の基準に該当する区域	
土砂災害防止法施行令第三条の基準に該当する区域	
それ以外の区域	

N
縮尺
1:2,500

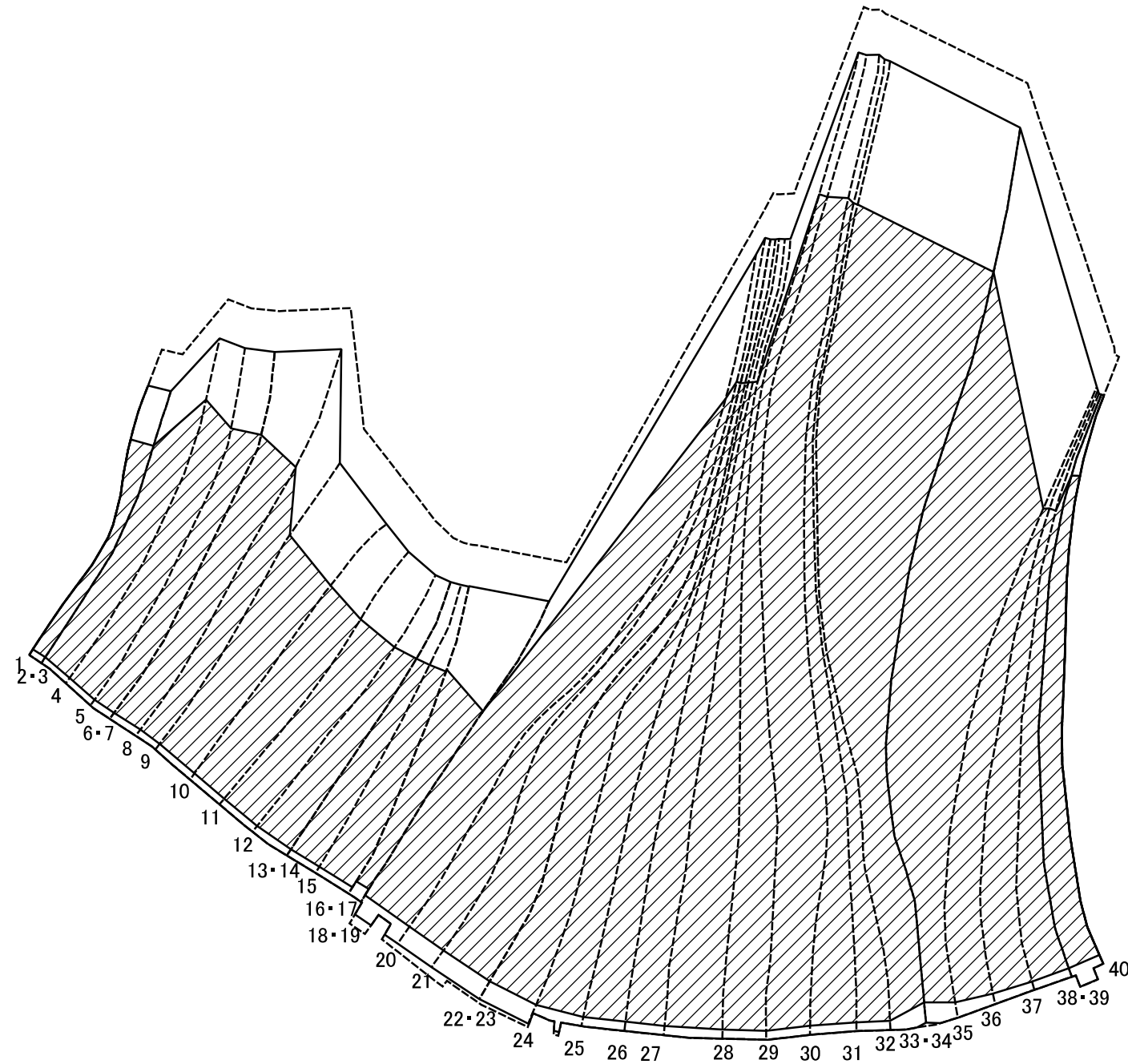
自然現象の種類
告示番号
告示年月日

急傾斜地の崩壊

区域番号
区域名称
所在地

天川-塩野-001-急-Y-R
天川村塩野(001)
急傾斜地崩壊警戒区域・特別警戒区域
天川村 塩野

土砂災害警戒区域等の指定の公示に係る図書（その2-3）



0 25 50 100
m

図中の数字は横断測線番号を示す

様式-2-3(急)
土砂災害特別警戒区域の区分図
(急傾斜地の崩壊に伴う土石等の堆積により
建築物の地上部に作用すると想定される力)

土砂災害防止法施行令第二条の基準に該当する区域



土砂災害防止法
施行令第三条の
基準に該当する
区域
土石等の堆積の高さが3mを超える区域
それ以外の区域



縮尺

1:2,500

自然現象
の種類

告示番号

告示年月日

急傾斜地の崩壊

区域番号

区域名称

所在地

天川-塩野-001-急-Y-R

天川村塩野(001)
急傾斜地崩壊警戒区域・特別警戒区域

天川村塩野

土砂災害警戒区域等の指定の公示に係る図書(その3)

横断測線の区間	土石等の移動により建築物の地上部に作用すると想定される力				土石等の堆積により建築物の地上部に作用すると想定される力				横断測線の区間	土石等の移動により建築物の地上部に作用すると想定される力				土石等の堆積により建築物の地上部に作用すると想定される力			
	土石等の(移動)高さが1m以下の場合、土石等の移動による力が100kN/m ² を超える区域		それ以外の区域		土石等の堆積の高さが3mを超える区域		それ以外の区域			土石等の(移動)高さが1m以下の場合、土石等の移動による力が100kN/m ² を超える区域		それ以外の区域		土石等の堆積の高さが3mを超える区域		それ以外の区域	
	力の大きさのうち最大のもの(kN/m ²)	土石等の高さ(m)	力の大きさのうち最大のもの(kN/m ²)	土石等の高さ(m)	力の大きさのうち最大のもの(kN/m ²)	土石等の高さ(m)	力の大きさのうち最大のもの(kN/m ²)	土石等の高さ(m)		力の大きさのうち最大のもの(kN/m ²)	土石等の高さ(m)	力の大きさのうち最大のもの(kN/m ²)	土石等の高さ(m)	力の大きさのうち最大のもの(kN/m ²)	土石等の高さ(m)	力の大きさのうち最大のもの(kN/m ²)	土石等の高さ(m)
1 ~ 2	166.89	1.00	100.00	1.00	21.30	4.21	15.16	3.00	27 ~ 28	132.75	1.00	100.00	1.00	18.02	3.57	15.16	3.00
2 ~ 3	166.56	1.00	100.00	1.00	21.19	4.19	15.16	3.00	28 ~ 29	132.30	1.00	100.00	1.00	18.00	3.56	15.16	3.00
3 ~ 4	166.56	1.00	100.00	1.00	21.19	4.19	15.16	3.00	29 ~ 30	132.64	1.00	100.00	1.00	18.02	3.56	15.16	3.00
4 ~ 5	162.47	1.00	100.00	1.00	20.40	4.04	15.16	3.00	30 ~ 31	132.64	1.00	100.00	1.00	18.02	3.56	15.16	3.00
5 ~ 6	160.19	1.00	100.00	1.00	20.10	3.98	15.16	3.00	31 ~ 32	132.69	1.00	100.00	1.00	18.02	3.57	15.16	3.00
6 ~ 7	157.30	1.00	100.00	1.00	19.79	3.91	15.16	3.00	32 ~ 33	132.80	1.00	100.00	1.00	18.03	3.57	15.16	3.00
7 ~ 8	157.30	1.00	100.00	1.00	19.79	3.91	15.16	3.00	33 ~ 34	132.80	1.00	100.00	1.00	18.03	3.57	15.16	3.00
8 ~ 9	153.83	1.00	100.00	1.00	19.46	3.85	15.16	3.00	34 ~ 35	145.35	1.00	100.00	1.00	18.80	3.72	15.16	3.00
9 ~ 10	158.01	1.00	100.00	1.00	19.86	3.93	15.16	3.00	35 ~ 36	149.60	1.00	100.00	1.00	19.11	3.78	15.16	3.00
10 ~ 11	158.44	1.00	100.00	1.00	19.91	3.94	15.16	3.00	36 ~ 37	152.17	1.00	100.00	1.00	19.32	3.82	15.16	3.00
11 ~ 12	158.44	1.00	100.00	1.00	19.91	3.94	15.16	3.00	37 ~ 38	154.67	1.00	100.00	1.00	19.53	3.86	15.16	3.00
12 ~ 13	158.27	1.00	100.00	1.00	19.89	3.93	15.16	3.00	38 ~ 39	154.67	1.00	100.00	1.00	19.53	3.86	15.16	3.00
13 ~ 14	157.13	1.00	100.00	1.00	19.77	3.91	15.16	3.00	39 ~ 40	157.27	1.00	100.00	1.00	19.78	3.91	15.16	3.00
14 ~ 15	157.13	1.00	100.00	1.00	19.77	3.91	15.16	3.00	~								
15 ~ 16	155.57	1.00	100.00	1.00	19.62	3.88	15.16	3.00	~								
16 ~ 17	155.17	1.00	100.00	1.00	19.58	3.87	15.16	3.00	~								
17 ~ 18	155.17	1.00	100.00	1.00	19.58	3.87	15.16	3.00	~								
18 ~ 19	149.19	1.00	100.00	1.00	19.08	3.78	15.16	3.00	~								
19 ~ 20	146.97	1.00	100.00	1.00	18.92	3.74	15.16	3.00	~								
20 ~ 21	132.75	1.00	100.00	1.00	18.02	3.57	15.16	3.00	~								
21 ~ 22	132.52	1.00	100.00	1.00	18.01	3.56	15.16	3.00	~								
22 ~ 23	132.52	1.00	100.00	1.00	18.01	3.56	15.16	3.00	~								
23 ~ 24	132.80	1.00	100.00	1.00	18.03	3.57	15.16	3.00	~								
24 ~ 25	132.80	1.00	100.00	1.00	18.03	3.57	15.16	3.00	~								
25 ~ 26	132.80	1.00	100.00	1.00	18.03	3.57	15.16	3.00	~								
26 ~ 27	132.75	1.00	100.00	1.00	18.02	3.57	15.16	3.00	~								

様式-3(急) 建築物の構造の規制に必要な衝撃に関する事項	自然現象の種類	急傾斜地の崩壊	区域番号	天川-塩野-001-急-Y・R
	告示番号		区域名称	天川村塩野(001) 急傾斜地崩壊警戒区域・特別警戒区域
	告示年月日		所在地	天川村塩野