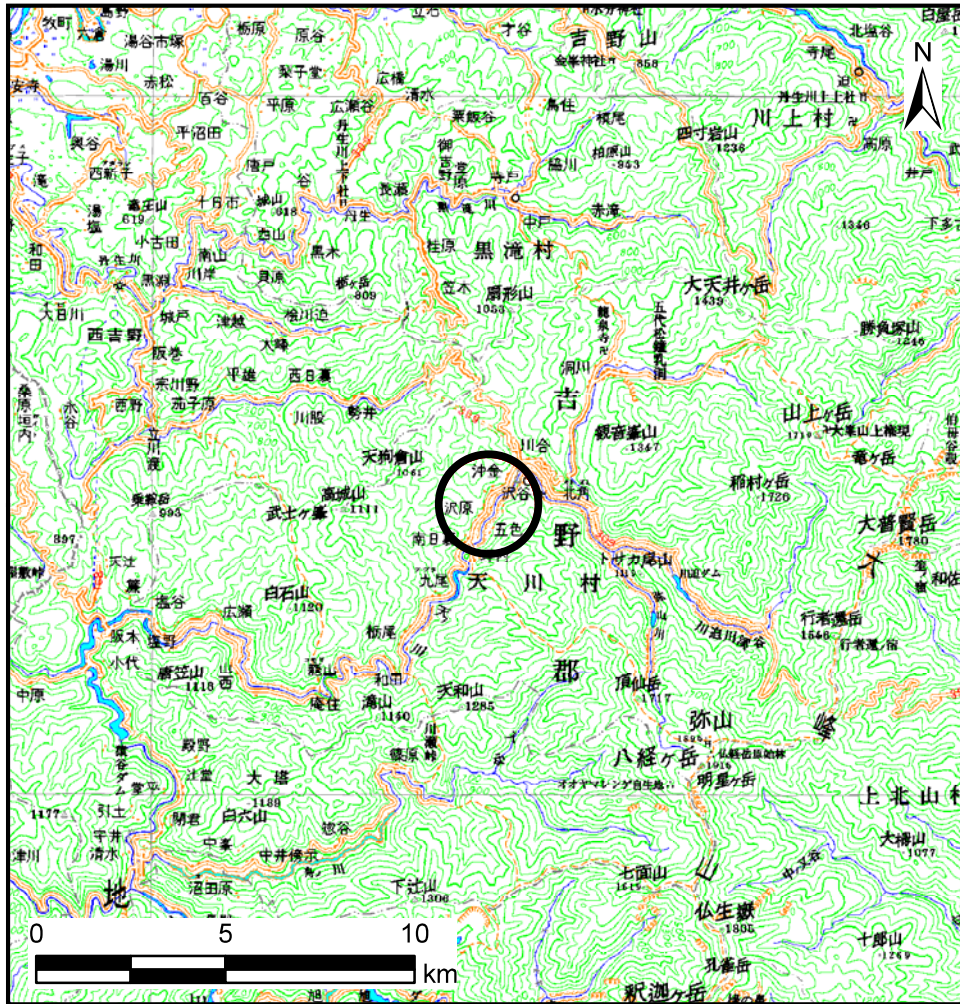
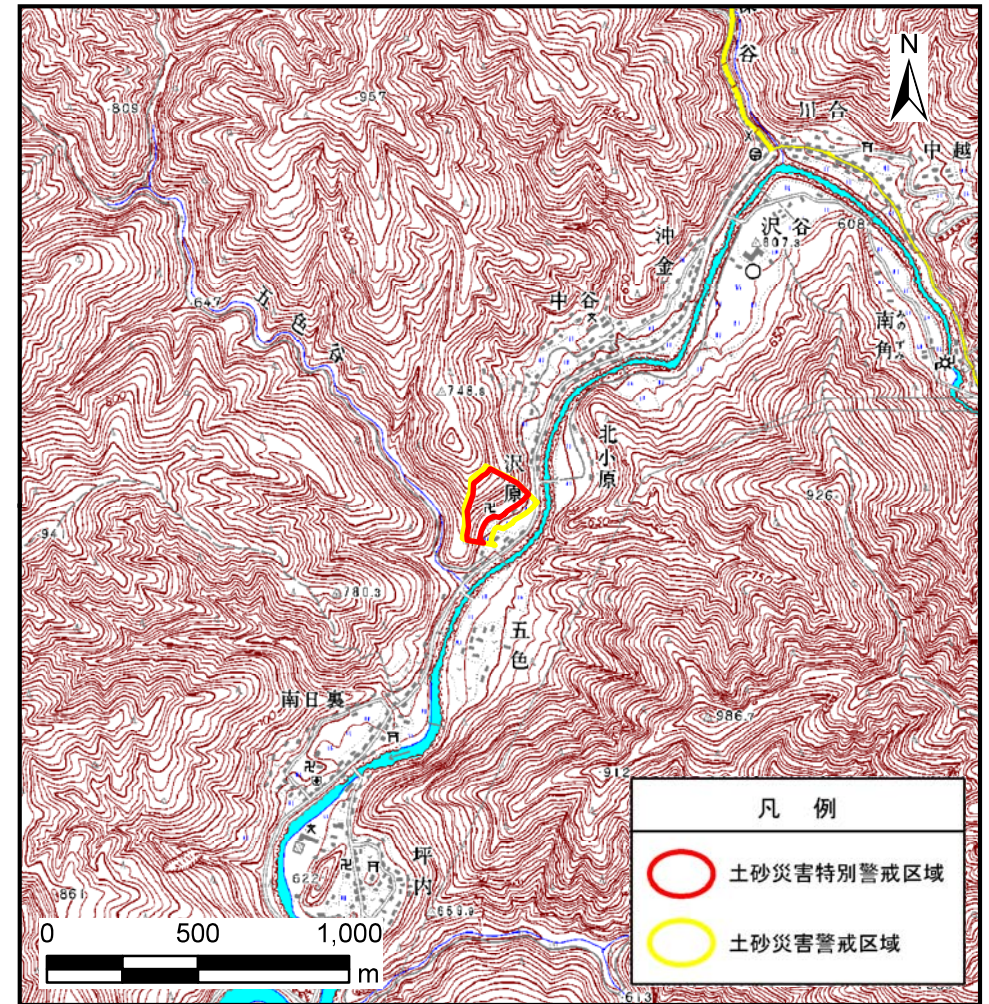


土砂災害警戒区域等の指定の公示に係る図書(その1)



(1/200, 000)

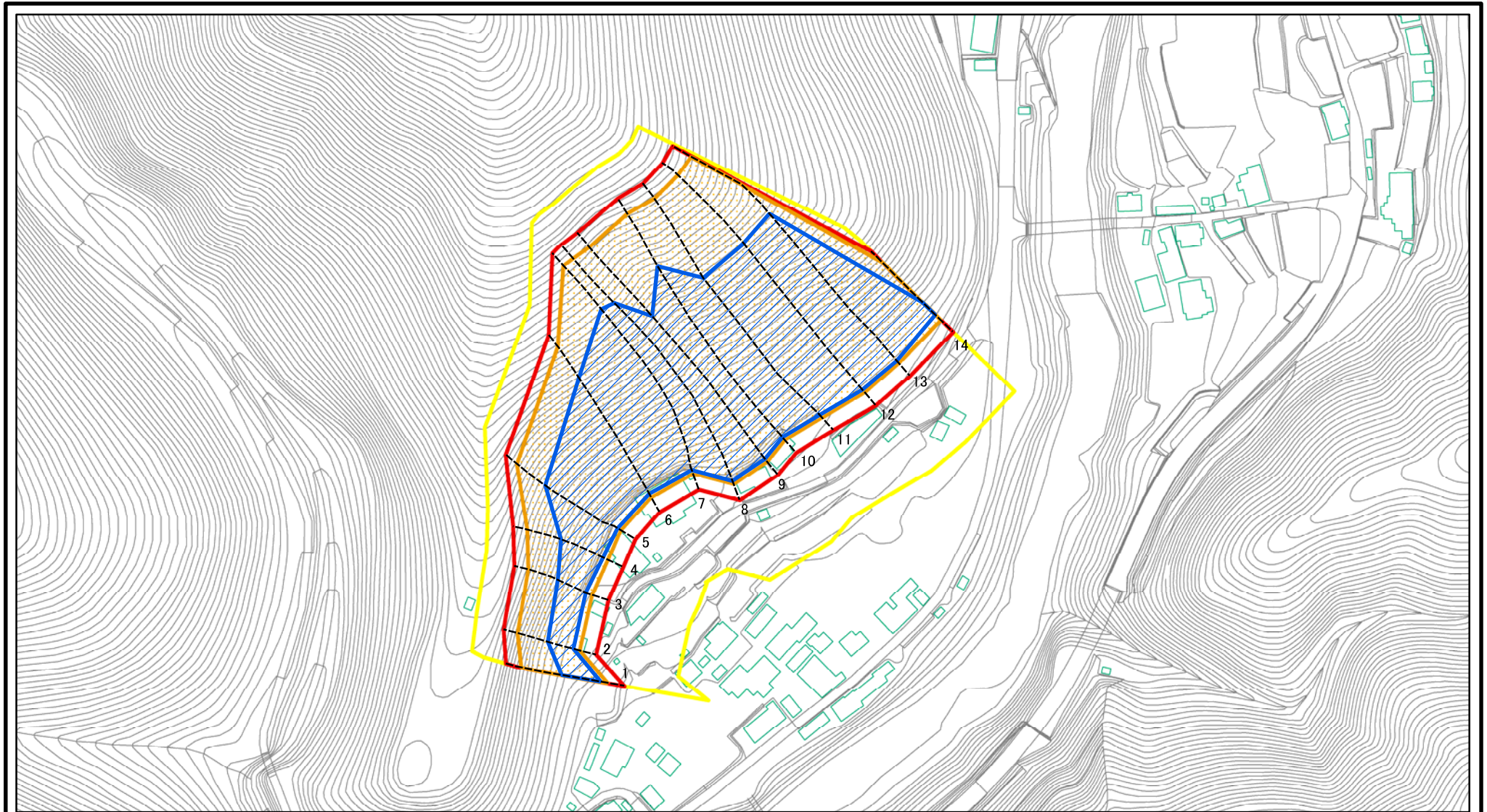


(1/25, 000)

様式-1(急) 土砂災害警戒区域・土砂災害特別警戒区域 位置図	自然現象の種類	急傾斜地の崩壊
	区域番号	天川-沢原-002-急-Y・R
	区域名称	天川村沢原(002)急傾斜地崩壊警戒区域・特別警戒区域
	所在地	天川村沢原

この地図は、国土地理院長の承認を得て、同院発行の数値地図20000(地図画像)及び数値地図25000(地図画像)を複製したものである。(承認番号 平25情複、第99号)

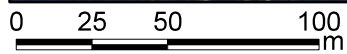
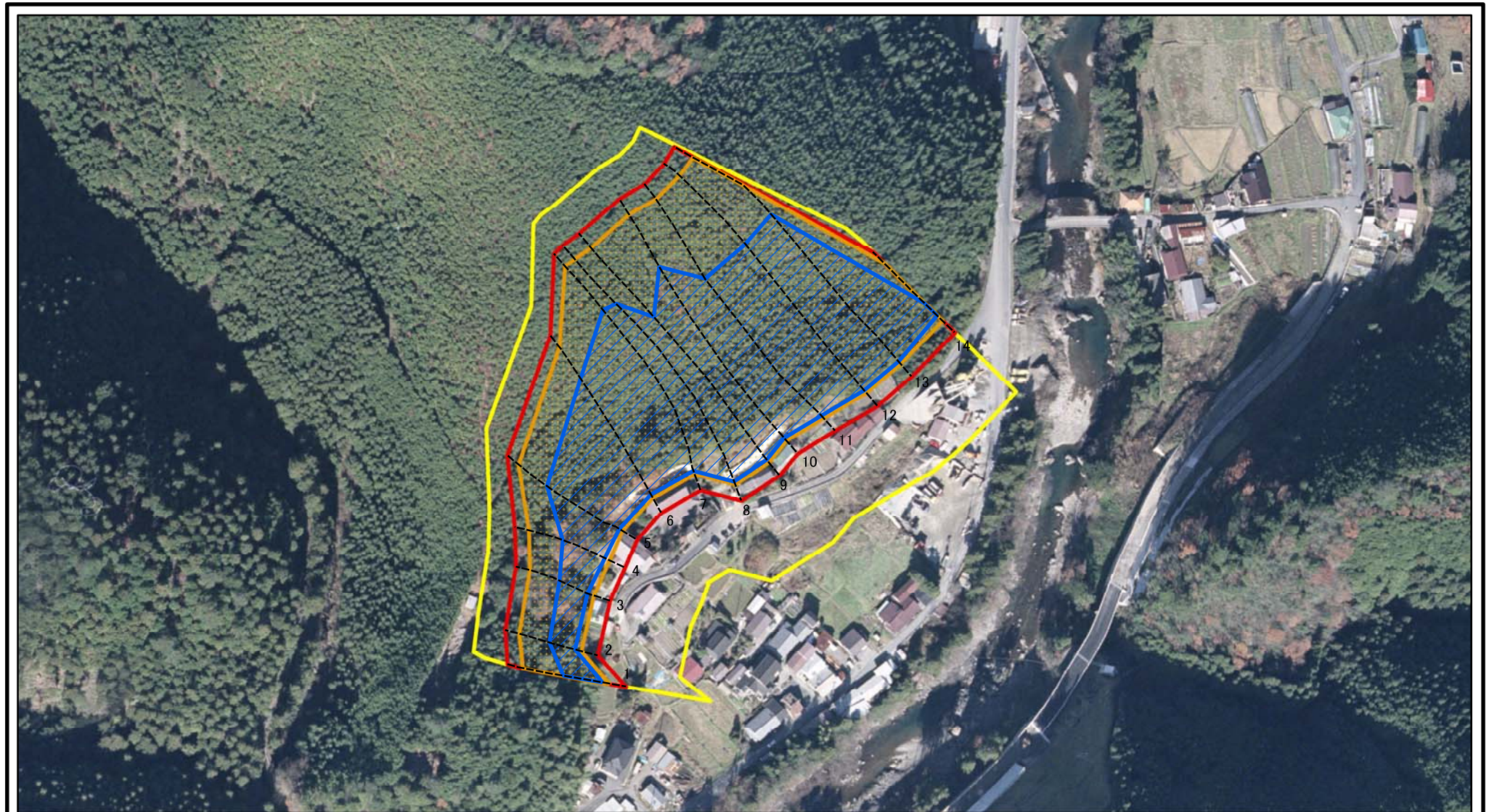
土砂災害警戒区域等の指定の公示に係る図書(参考)



図中の数字は横断測線番号を示す

様式-2(急)(参考) 土砂災害警戒区域・土砂災害特別警戒区域 区域図	土砂災害防止法施行令第二条の基準に該当する区域		N 縮尺 1:2,500	自然現象の種類	急傾斜地の崩壊	区域番号	天川-沢原-002-急-Y・R
	土砂災害防止法施行令第三条の基準に該当する区域			告示番号		区域名称	天川村沢原(002)急傾斜地崩壊警戒区域・特別警戒区域
		土砂等の(移動)高さが1m以下の場合、土砂等の移動による力が100kN/mを超える区域		告示年月日		所在地	天川村沢原
		土砂等の堆積の高さが3mを超える区域					
	それ以外の区域						

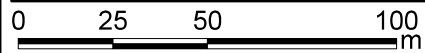
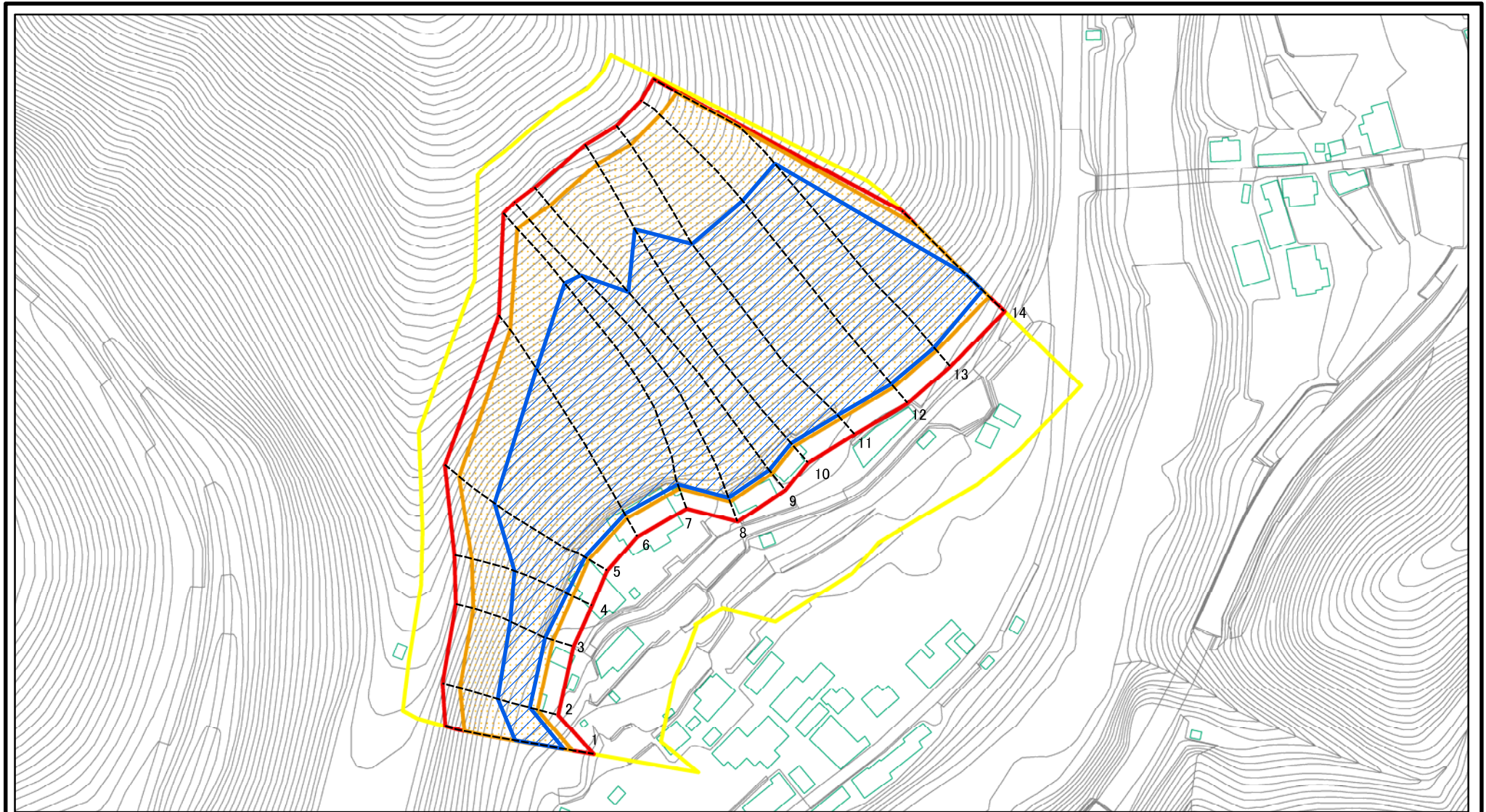
土砂災害警戒区域等の指定の公示に係る図書(参考)



図中の数字は横断測線番号を示す

様式-2(急)(参考) 土砂災害警戒区域・土砂災害特別警戒区域 区域図	土砂災害防止法施行令第二条の基準に該当する区域		 縮尺 1:2,500	自然現象の種類	急傾斜地の崩壊	区域番号	天川-沢原-002-急-Y・R
	土砂災害防止法施行令第三条の基準に該当する区域			告示番号		区域名称	天川村沢原(002)急傾斜地崩壊警戒区域・特別警戒区域
	それ以外の区域			告示年月日		所在地	天川村沢原

土砂災害警戒区域等の指定の公示に係る図書(その2)



図中の数字は横断測線番号を示す

様式-2(急)

土砂災害警戒区域・土砂災害特別警戒区域

区域図(その2)

土砂災害防止法施行令第二条の基準に該当する区域

土砂災害防止法施行令第三条の基準に該当する区域

それ以外の区域



縮尺

1:2,000

自然現象の種類

告示番号

告示年月日

急傾斜地の崩壊

区域番号

区域名称

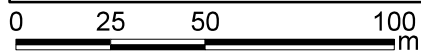
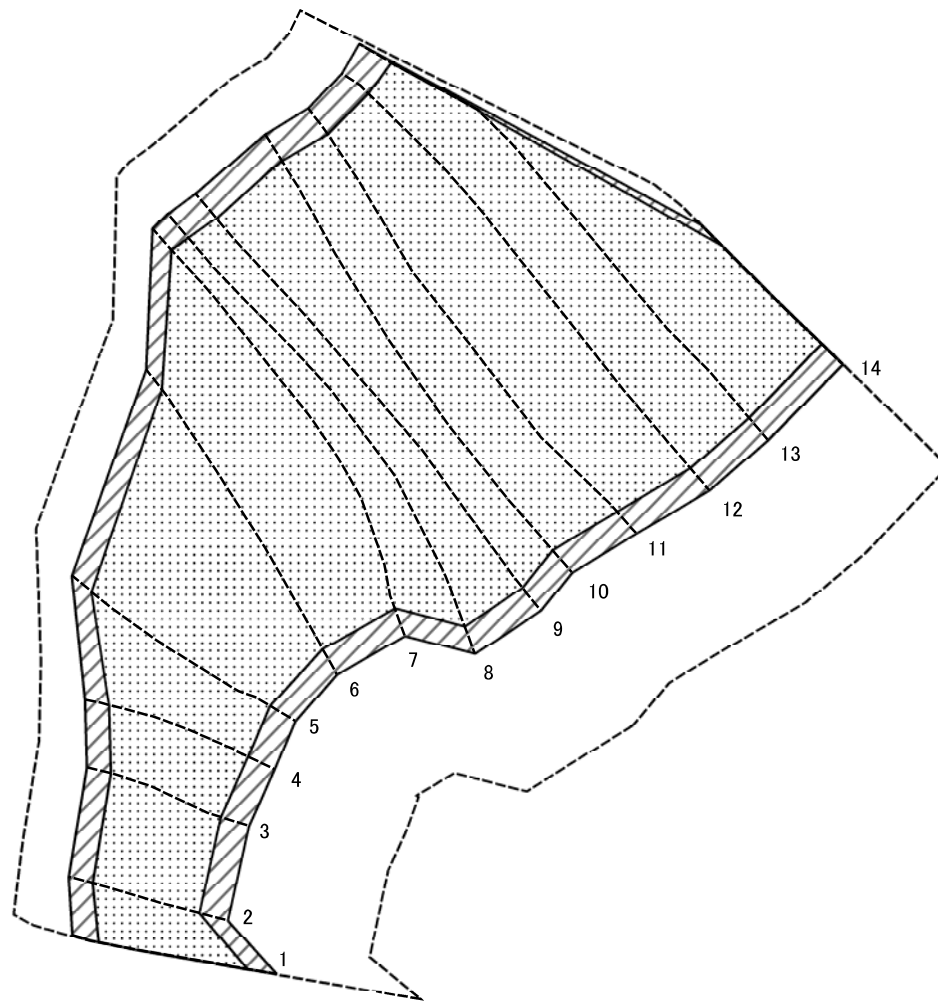
所在地

天川-沢原-002-急-Y-R

天川村沢原(002)急傾斜地崩壊警戒区域・特別警戒区域

天川村沢原

土砂災害警戒区域等の指定の公示に係る図書(その2-2)



図中の数字は横断測線番号を示す

様式-2-2(急)
土砂災害特別警戒区域の区分図
(急傾斜地の崩壊に伴う土石等の移動により
建築物の地上部に作用すると想定される力)

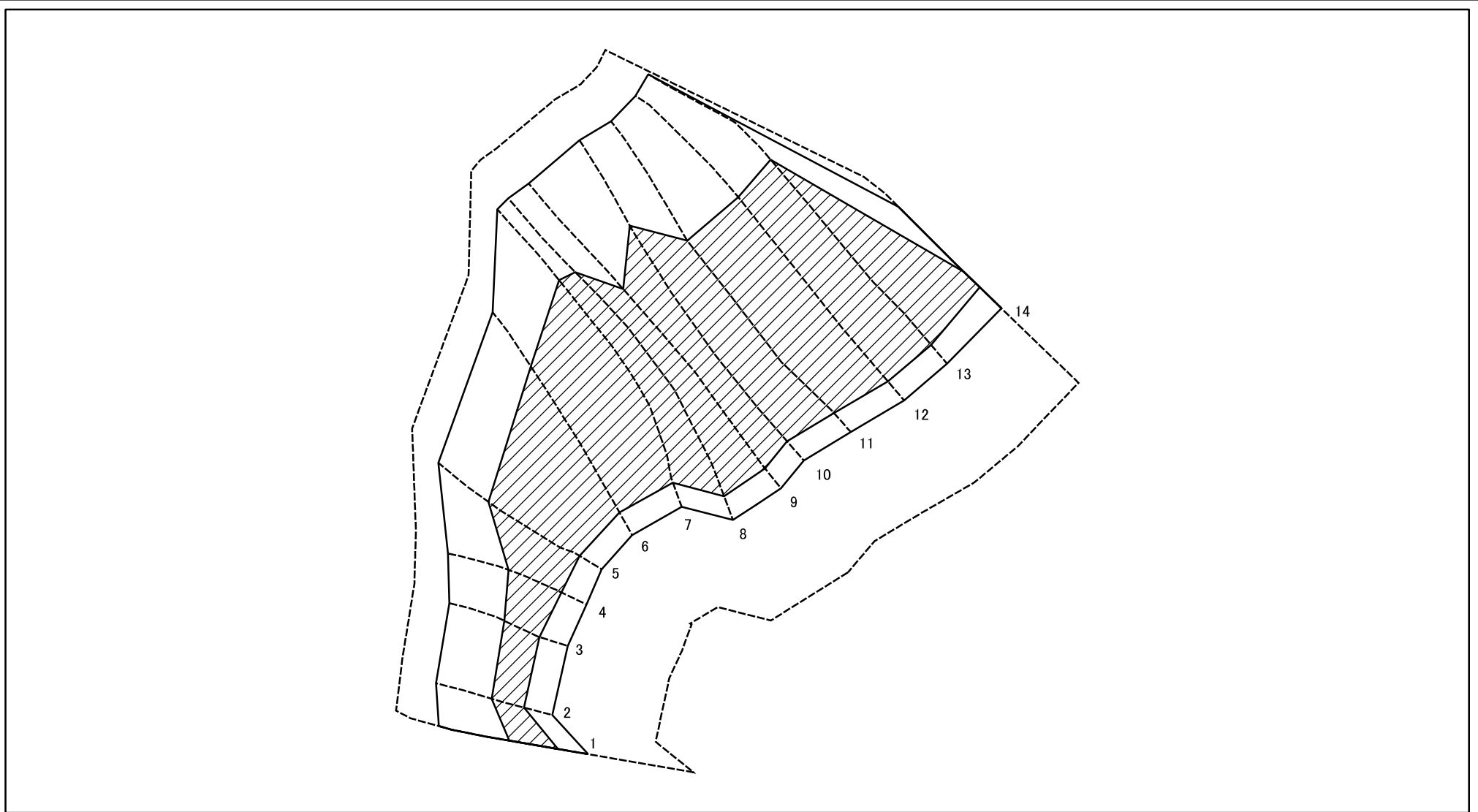
土砂災害防止法施行令第二条の基準に該当する区域	
土砂災害防止法施行令第三条の基準に該当する区域	
それ以外の区域	

N	縮尺
1:2,000	

自然現象の種類	急傾斜地の崩壊
告示番号	
告示年月日	

区域番号	天川-沢原-002-急-Y・R
区域名称	天川村沢原(002)急傾斜地崩壊警戒区域・特別警戒区域
所在地	天川村沢原

土砂災害警戒区域等の指定の公示に係る図書(その2-3)



図中の数字は横断測線番号を示す

様式-2-3(急)
 土砂災害特別警戒区域の区分図
 (急傾斜地の崩壊に伴う土石等の堆積により
 建築物の地上部に作用すると想定される力)

土砂災害防止法施行令第二条の基準に該当する区域



自然現象
 の種類

急傾斜地の崩壊

区域番号

天川-沢原-002-急-Y・R

土砂災害防止法
 施行令第三条の
 基準に該当する
 区域

土石等の堆積の高さが3mを超える区域



縮尺

告示番号

区域名称

天川村沢原(002)急傾斜地
 崩壊警戒区域・特別警戒区域

それ以外の区域



1:2,000

告示年月日

所在地

天川村沢原

土砂災害警戒区域等の指定の公示に係る図書(その3)

横断測線の区間	土石等の移動により建築物の地上部に作用すると想定される力				土石等の堆積により建築物の地上部に作用すると想定される力				横断測線の区間	土石等の移動により建築物の地上部に作用すると想定される力				土石等の堆積により建築物の地上部に作用すると想定される力			
	土石等の(移動)高さが1m以下の場合、土石等の移動による力が100kN/m ² を超える区域		それ以外の区域		土石等の堆積の高さが3mを超える区域		それ以外の区域			土石等の(移動)高さが1m以下の場合、土石等の移動による力が100kN/m ² を超える区域		それ以外の区域		土石等の堆積の高さが3mを超える区域		それ以外の区域	
	力の大きさのうち最大のもの(kN/m ²)	土石等の高さ(m)	力の大きさのうち最大のもの(kN/m ²)	土石等の高さ(m)	力の大きさのうち最大のもの(kN/m ²)	土石等の高さ(m)	力の大きさのうち最大のもの(kN/m ²)	土石等の高さ(m)		力の大きさのうち最大のもの(kN/m ²)	土石等の高さ(m)	力の大きさのうち最大のもの(kN/m ²)	土石等の高さ(m)	力の大きさのうち最大のもの(kN/m ²)	土石等の高さ(m)	力の大きさのうち最大のもの(kN/m ²)	土石等の高さ(m)
1 ~ 2	158.35	1.00	100.00	1.00	17.45	3.45	15.16	3.00	~								
2 ~ 3	159.67	1.00	100.00	1.00	17.46	3.45	15.16	3.00	~								
3 ~ 4	162.56	1.00	100.00	1.00	19.46	3.85	15.16	3.00	~								
4 ~ 5	165.84	1.00	100.00	1.00	21.43	4.24	15.16	3.00	~								
5 ~ 6	165.84	1.00	100.00	1.00	21.43	4.24	15.16	3.00	~								
6 ~ 7	165.65	1.00	100.00	1.00	21.02	4.16	15.16	3.00	~								
7 ~ 8	158.83	1.00	100.00	1.00	19.95	3.95	15.16	3.00	~								
8 ~ 9	153.79	1.00	100.00	1.00	19.46	3.85	15.16	3.00	~								
9 ~ 10	154.28	1.00	100.00	1.00	19.50	3.86	15.16	3.00	~								
10 ~ 11	154.28	1.00	100.00	1.00	19.50	3.86	15.16	3.00	~								
11 ~ 12	152.34	1.00	100.00	1.00	19.33	3.83	15.16	3.00	~								
12 ~ 13	150.23	1.00	100.00	1.00	19.16	3.79	15.16	3.00	~								
13 ~ 14	154.91	1.00	100.00	1.00	18.82	3.72	15.16	3.00	~								
~									~								
~									~								
~									~								
~									~								
~									~								
~									~								
~									~								
~									~								
~									~								
~									~								
~									~								
~									~								
~									~								
~									~								
~									~								
~									~								

様式-3(急) 建築物の構造の規制に必要な衝撃に関する事項	自然現象の種類	急傾斜地の崩壊	区域番号	天川-沢原-002-急-Y-R
	告示番号		区域名称	天川村沢原(002)急傾斜地崩壊警戒区域・特別警戒区域
	告示年月日		所在地	天川村沢原