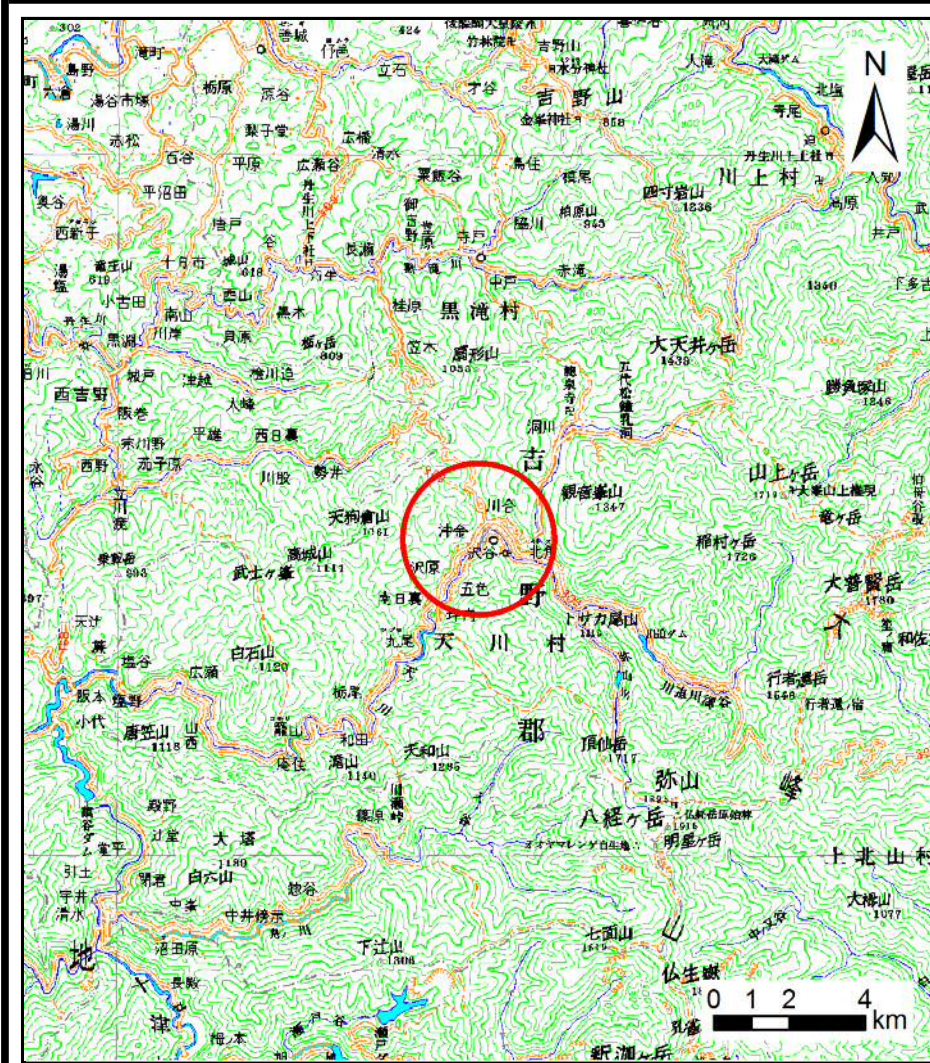
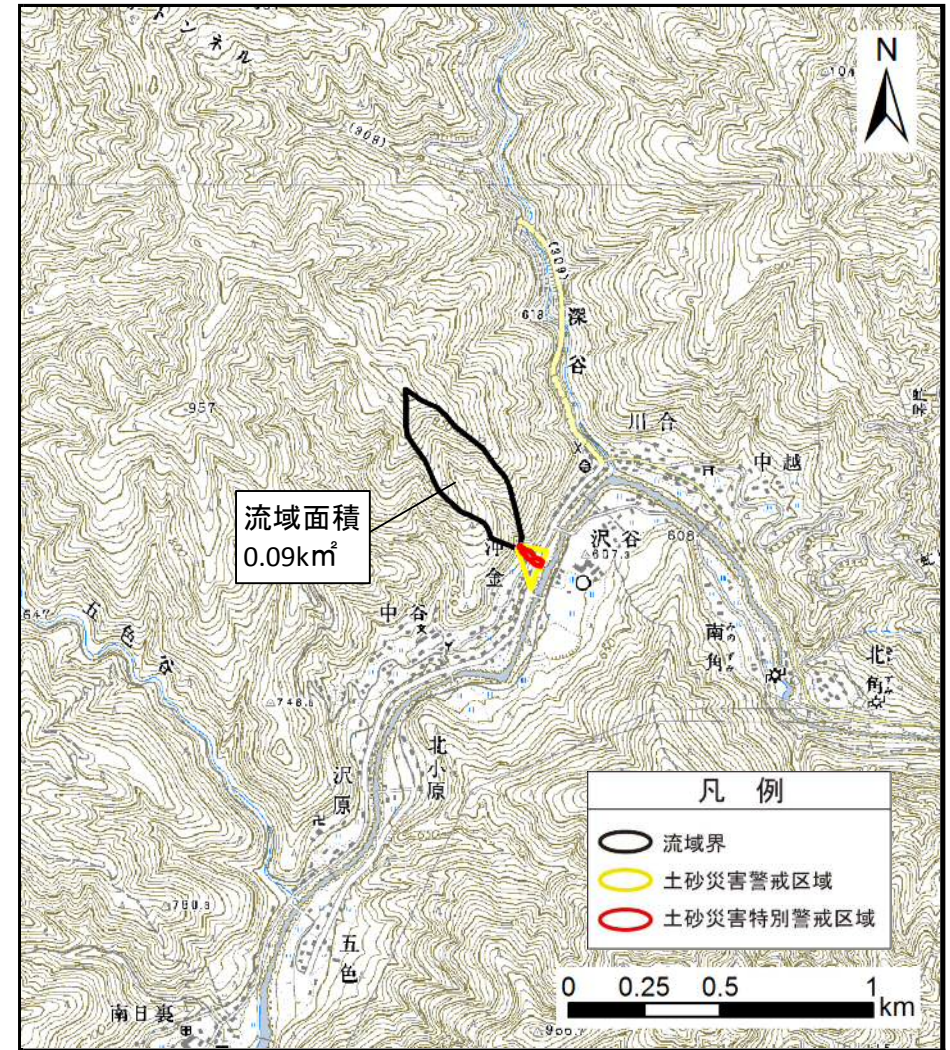


# 土砂災害警戒区域等の指定の公示に係る図書（その1）



(1/200,000)



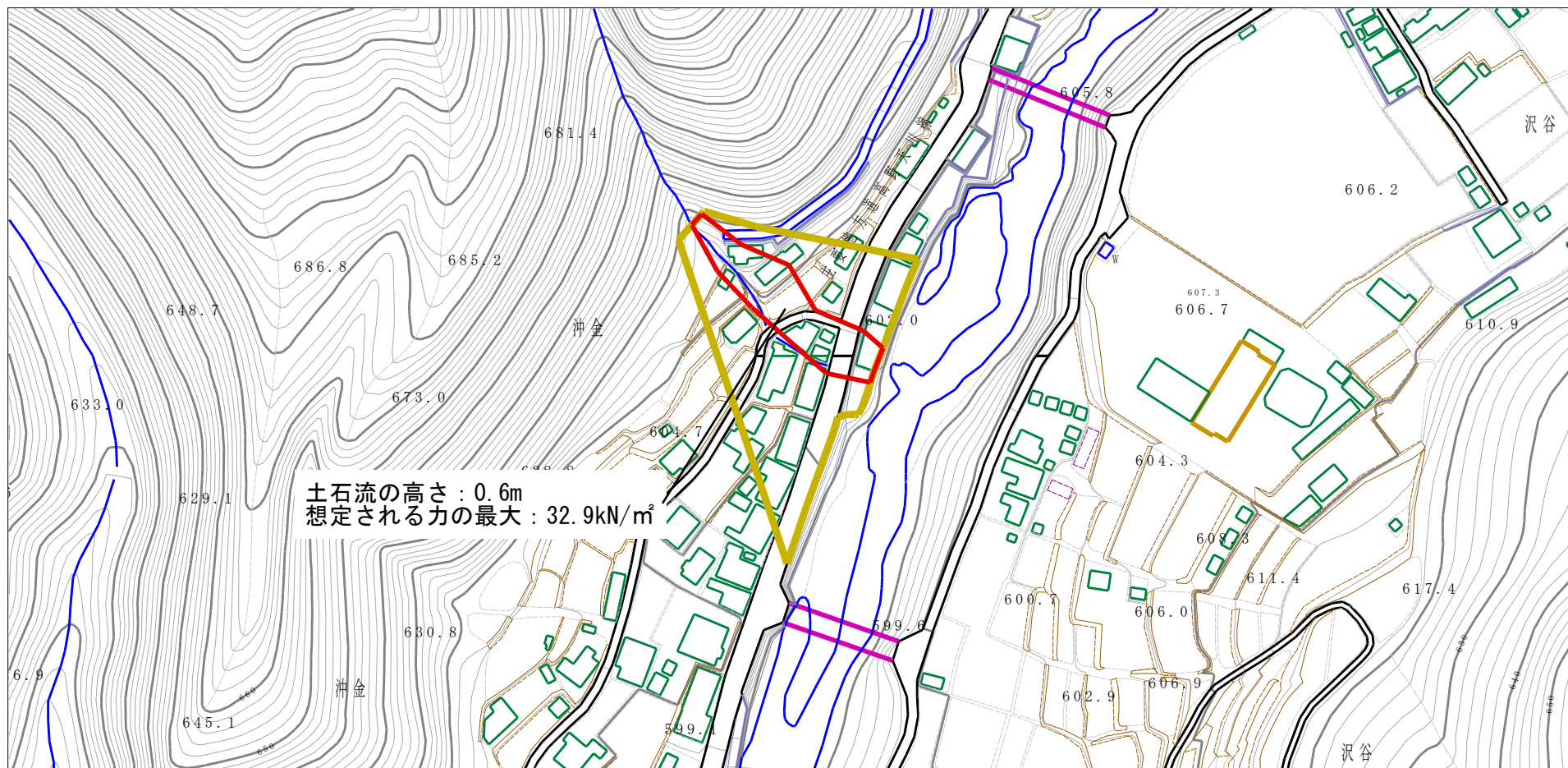
(1/25,000)

様式-1 (土)  
土砂災害警戒区域・土砂災害特別警戒区域 位置図

自然現象の種類	土石流
区域番号	天川-沖金-001-土-Y・R
区域名	天川村沖金 (001) 土石流警戒区域・特別警戒区域
所在地	奈良県吉野郡天川村沖金

この地図は、国土地理院長の承認を得て、同院発行の数値地図20000（地図画像）及び電子地形図25000（地図画像）を複製したものである。（承認番号 平26情複 第1054号）

# 土砂災害警戒区域等の指定の公示に係る図書（その2）



土石流の高さ：0.6m  
 想定される力の最大：32.9kN/m<sup>2</sup>

0 100m × 100m

様式-2 (土)

土砂災害警戒区域・土砂災害特別警戒区域  
 区域図

土砂災害防止法施行令第二条の基準に該当する区域

土砂災害防止  
 法施行令第三  
 条の基準に該  
 当する区域

土石流の高さが1mを超える場合、土石等の  
 移動による力が50kN/m<sup>2</sup>を超える区域

土石流の高さが1mを超える場合、土石等の  
 移動による力が50kN/m<sup>2</sup>以下の区域

それ以外の区域



縮尺  
 1:2,500

自然現象  
 の種類

告示番号

告示年月日

土石流

区域番号

区域名

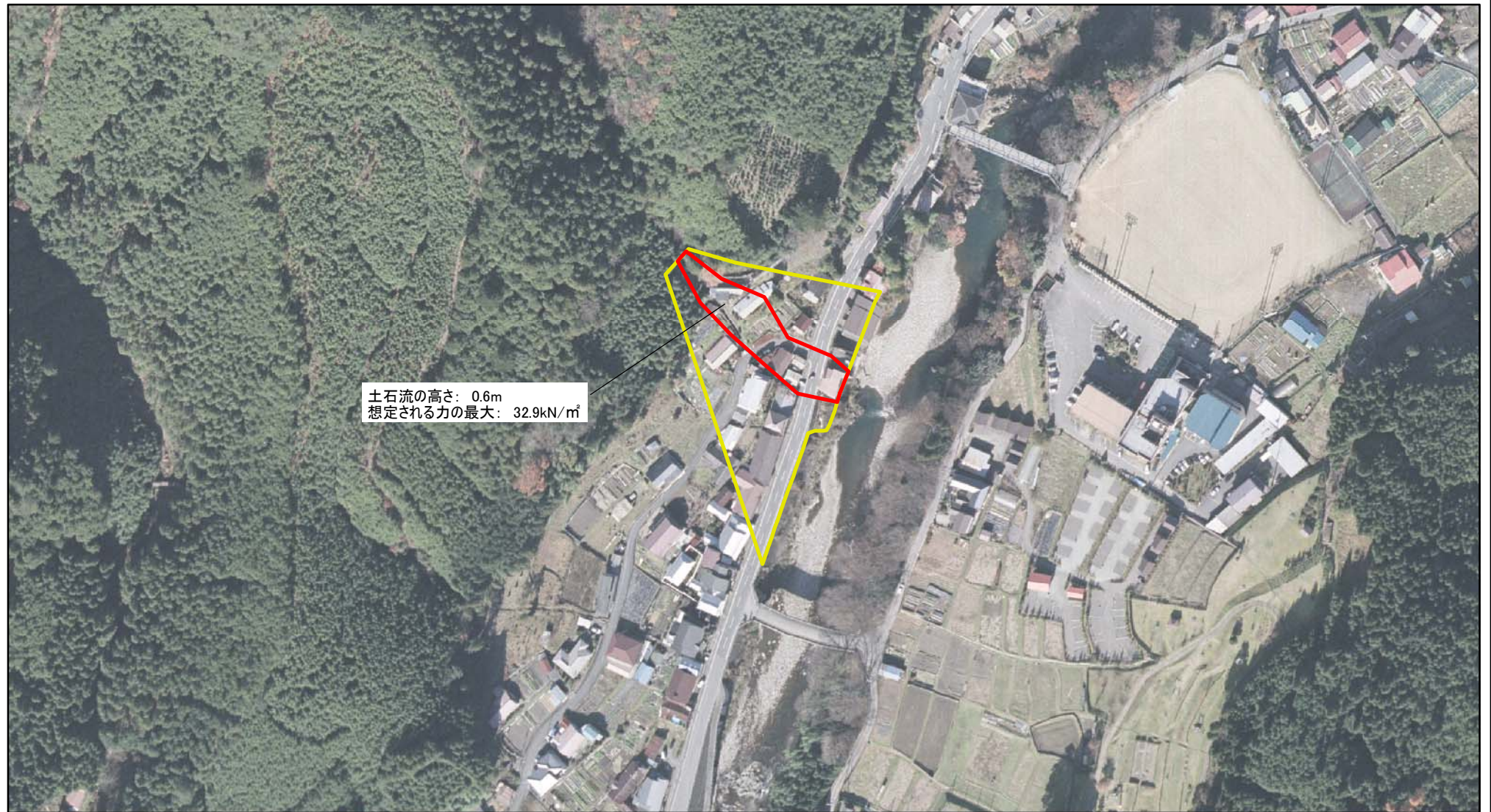
所在地

天川-沖金-001-土-Y・R

天川村沖金(001)  
 土石流警戒区域・特別警戒区域

奈良県吉野郡天川村沖金

# 土砂災害警戒区域等の指定の公示に係る図書(参考)



土石流の高さ: 0.6m  
 想定される力の最大: 32.9kN/m<sup>2</sup>

0 25 50 100  
 m

様式-2(土)(参考)  
 土砂災害警戒区域・土砂災害特別警戒区域  
 区域図

土砂災害防止法施行令第二条の基準に該当する区域	
土砂災害防止法施行令第三条の基準に該当する区域	
それ以外の区域	

N	縮尺 1:2,500

自然現象の種類	土石流
告示番号	
告示年月日	

区域番号	天川-沖金-001-土-Y-R
区域名称	天川村沖金(001) 土石流警戒区域・特別警戒区域
所在地	奈良県吉野郡天川村沖金