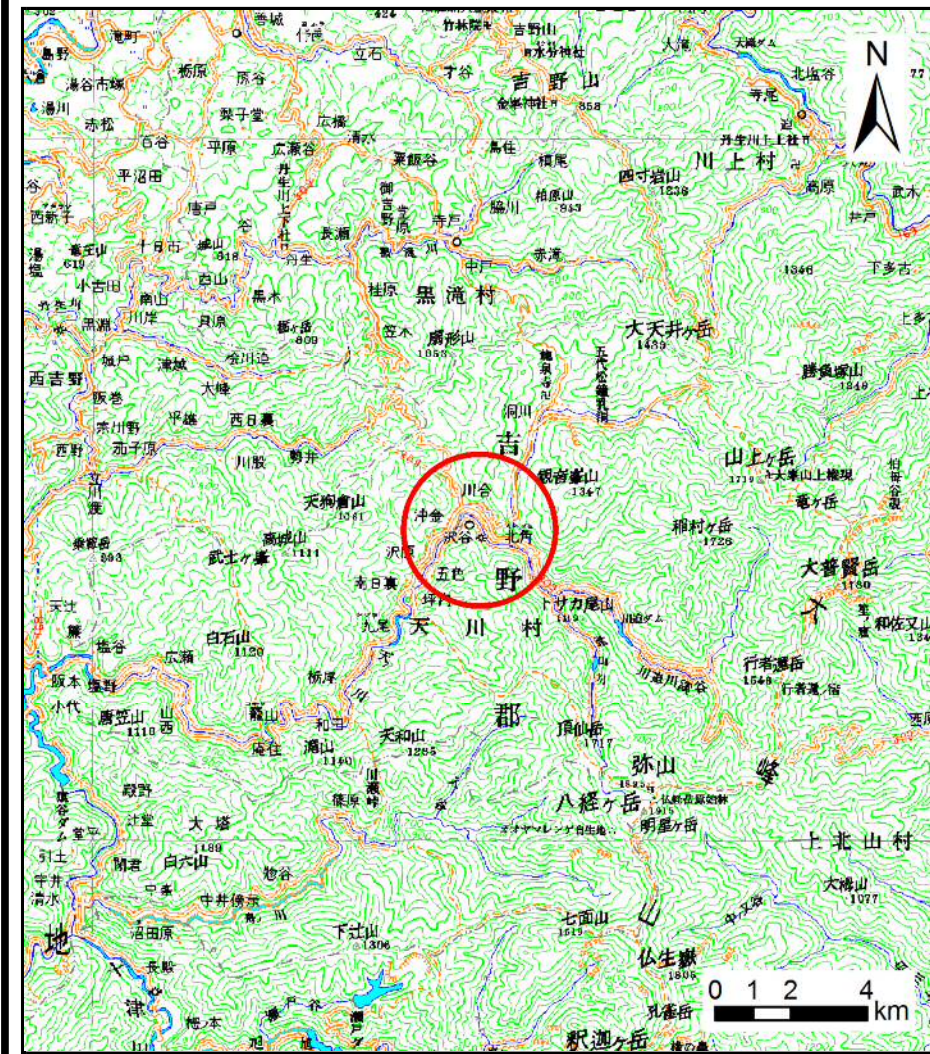
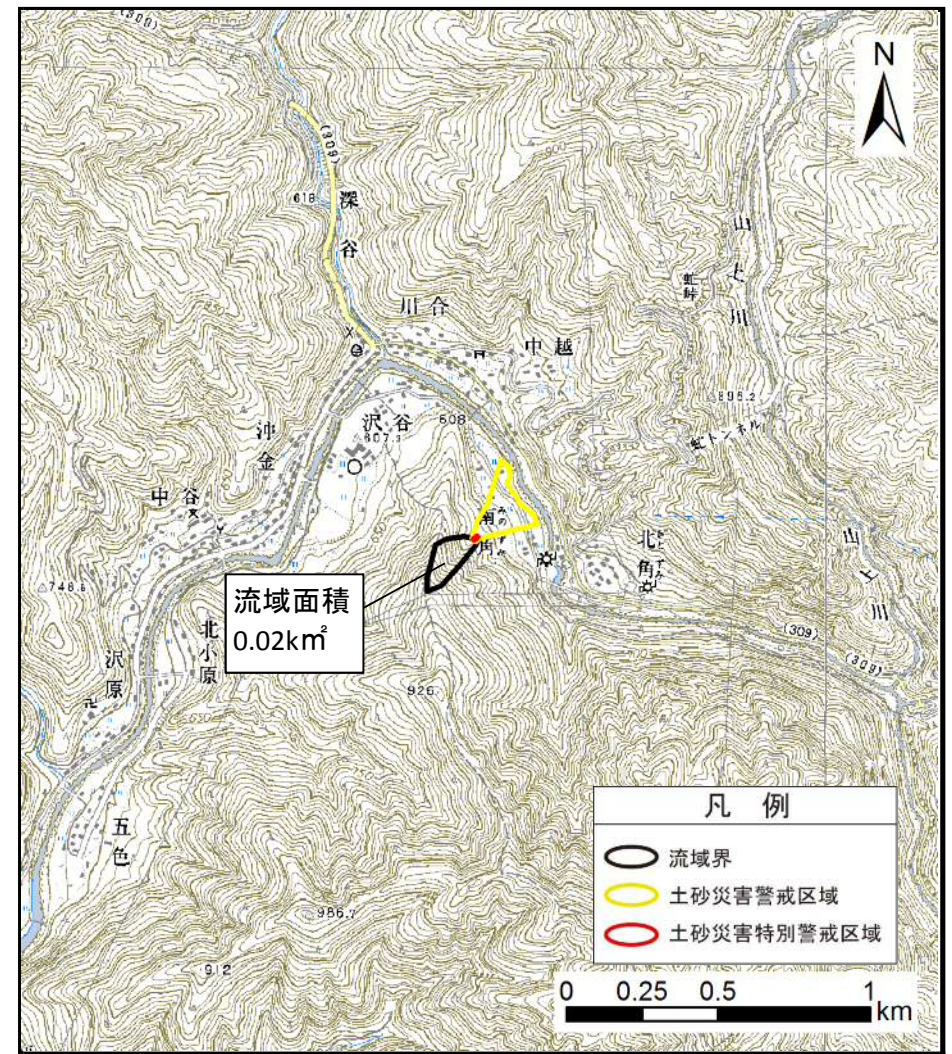


土砂災害警戒区域等の指定の公示に係る図書（その1）



(1/200,000)



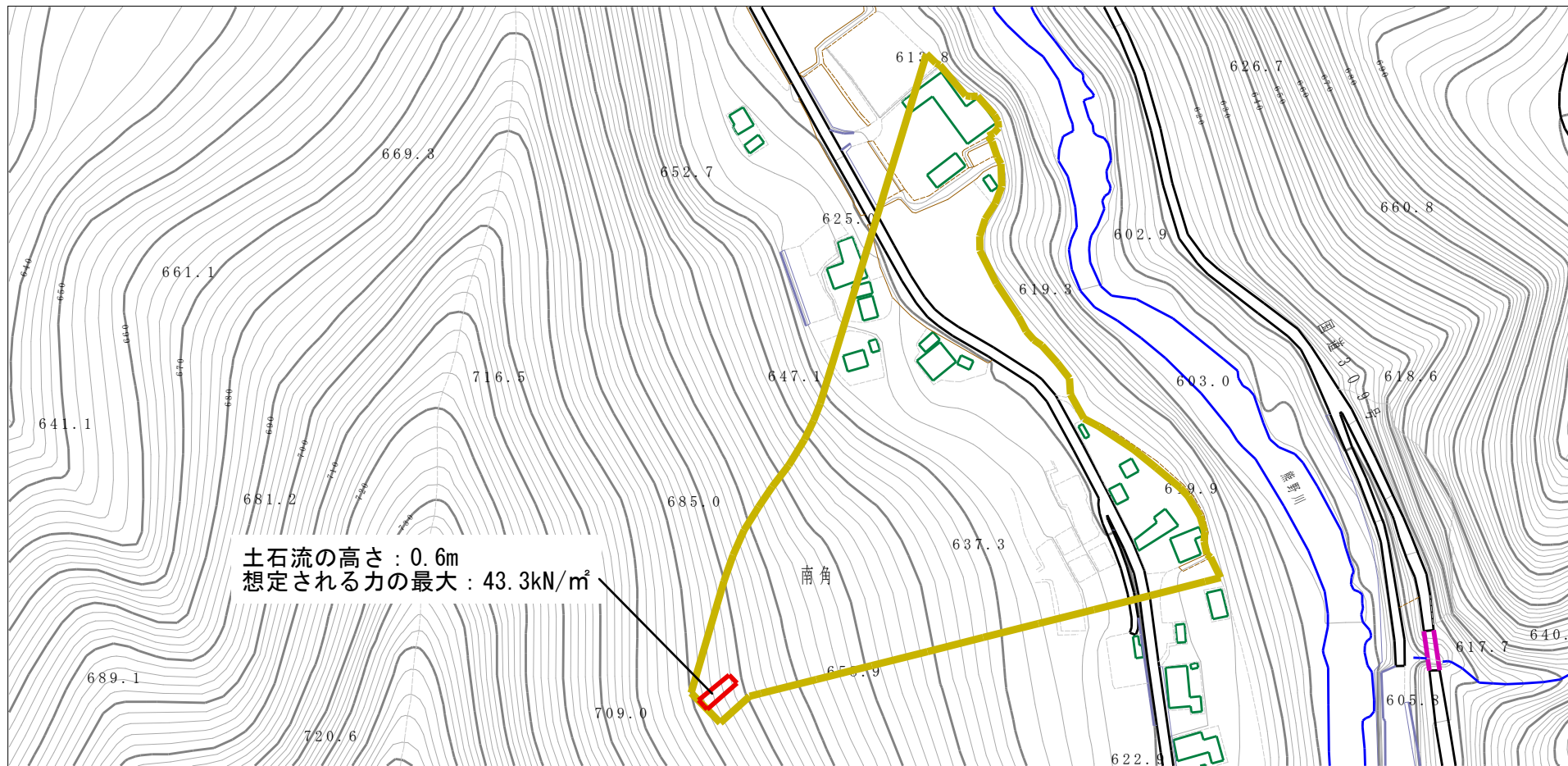
(1/25,000)

様式-1 (土)
土砂災害警戒区域・土砂災害特別警戒区域 位置図

自然現象の種類	土石流
区域番号	天川-南角-001-土-Y・R
区域名	天川村南角(001)土石流警戒区域・特別警戒区域
所在地	奈良県吉野郡天川村南角

この地図は、国土地理院長の承認を得て、同院発行の数値地図20000（地図画像）及び電子地形図25000（地図画像）を複製したものである。（承認番号 平26情複 第1054号）

土砂災害警戒区域等の指定の公示に係る図書（その2）



土石流の高さ：0.6m
 想定される力の最大：43.3kN/m²



様式-2 (土)

土砂災害警戒区域・土砂災害特別警戒区域
 区域図

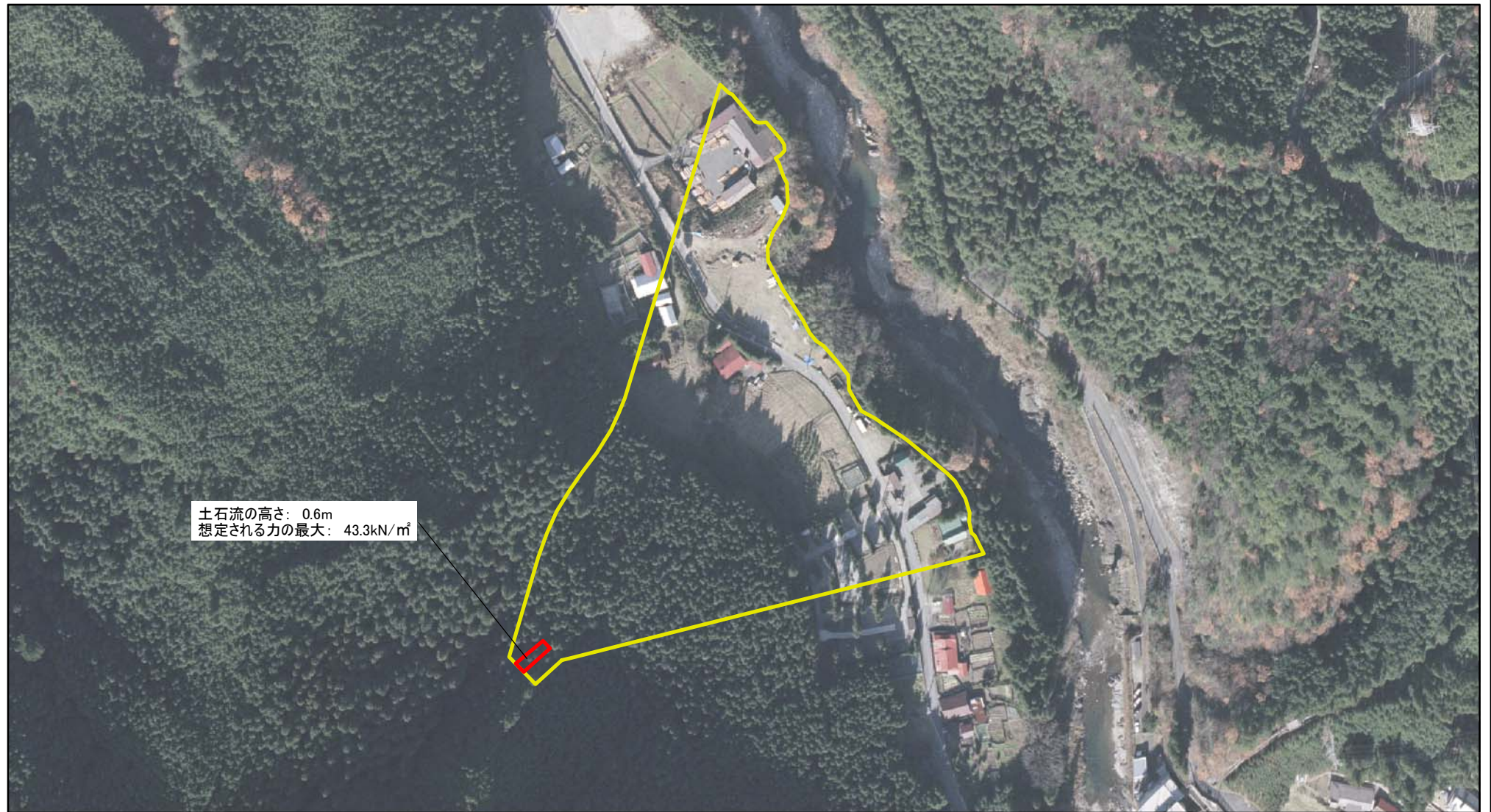
土砂災害防止法施行令第二条の基準に該当する区域	
土砂災害防止法施行令第三条の基準に該当する区域	
それ以外の区域	

N

 縮尺
 1:2,500

自然現象の種類	土石流	区域番号	天川-南角-001-土-Y・R
告示番号		区域名	天川村南角 (001) 土石流警戒区域・特別警戒区域
告示年月日		所在地	奈良県吉野郡天川村南角

土砂災害警戒区域等の指定の公示に係る図書(参考)



土石流の高さ: 0.6m
 想定される力の最大: 43.3kN/m²

0 25 50 100
 m

様式-2(土)(参考) 土砂災害警戒区域・土砂災害特別警戒区域 区域図	土砂災害防止法施行令第二条の基準に該当する区域		N 縮尺 1:2,500	自然現象の種類	土石流	区域番号	天川-南角-001-土-Y-R
	土砂災害防止法施行令第三条の基準に該当する区域			告示番号		区域名称	天川村南角(001) 土石流警戒区域・特別警戒区域
	それ以外の区域		告示年月日		所在地	奈良県吉野郡天川村南角	