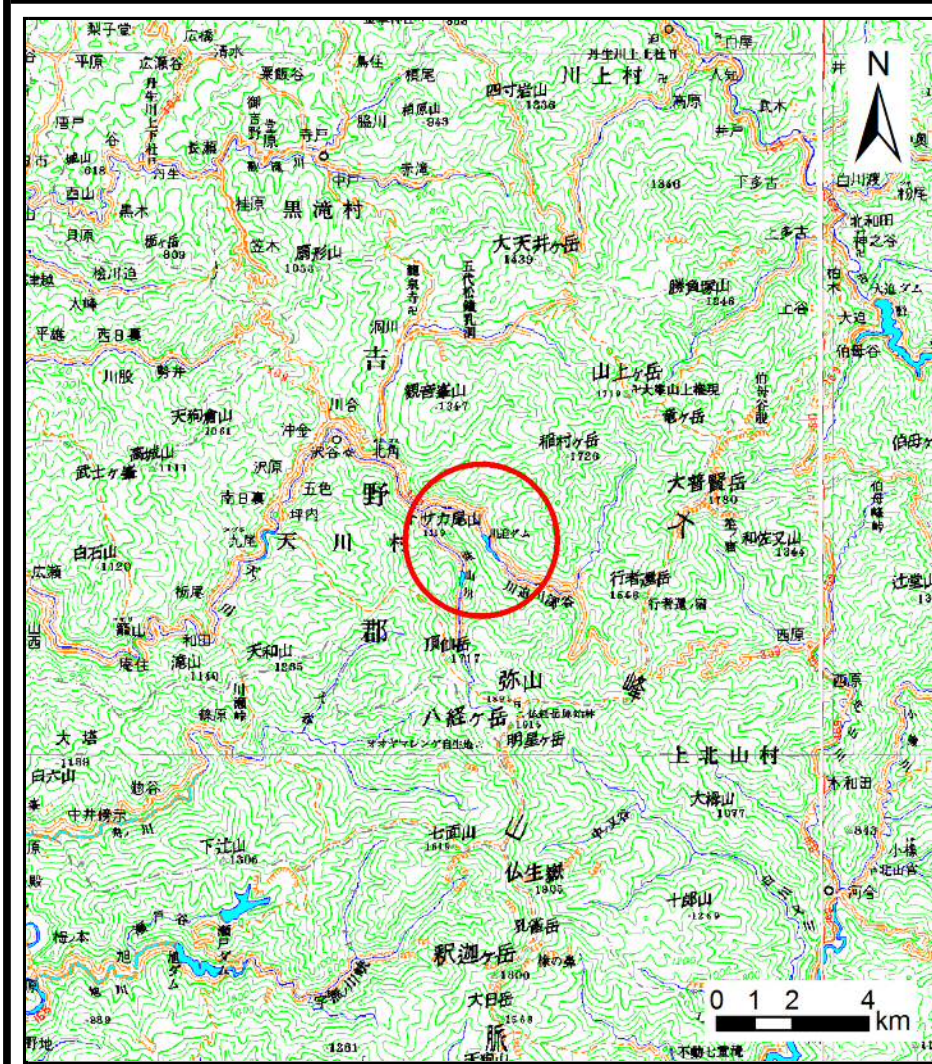
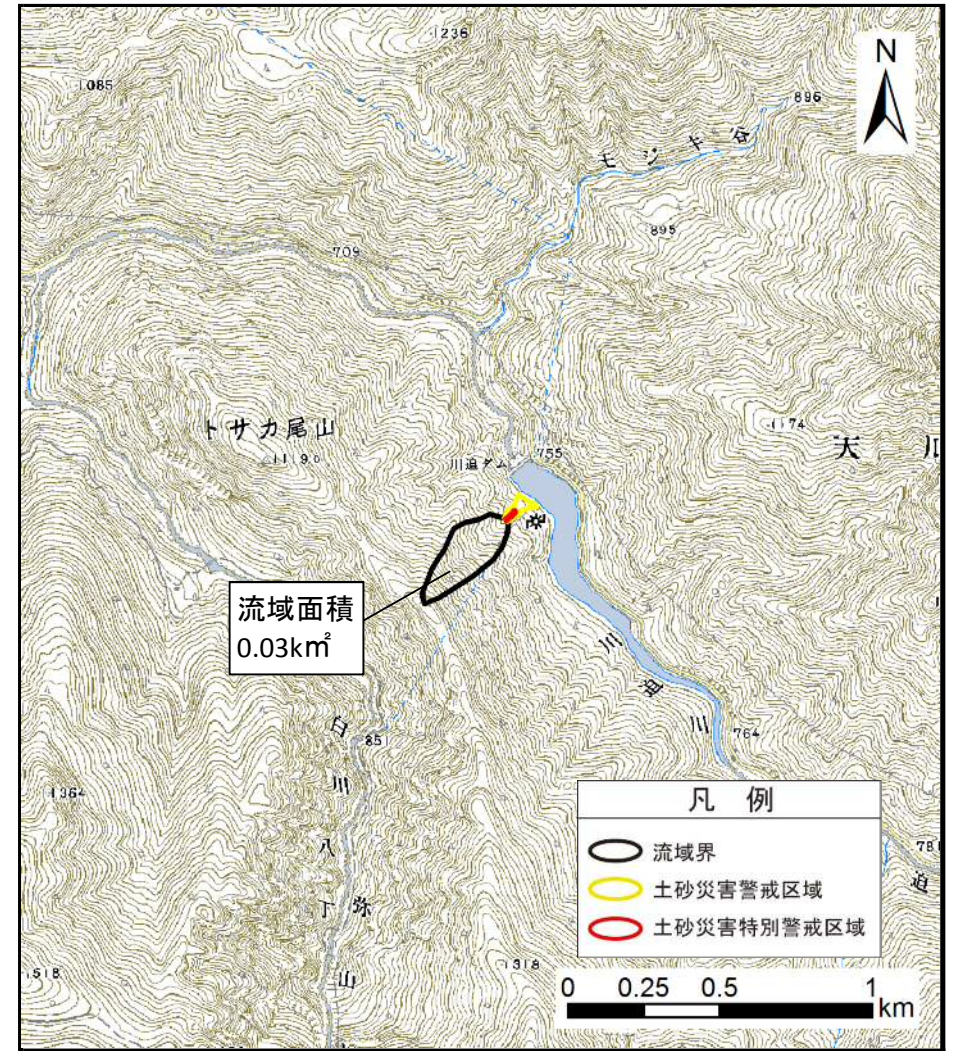


土砂災害警戒区域等の指定の公示に係る図書（その1）



(1/200,000)



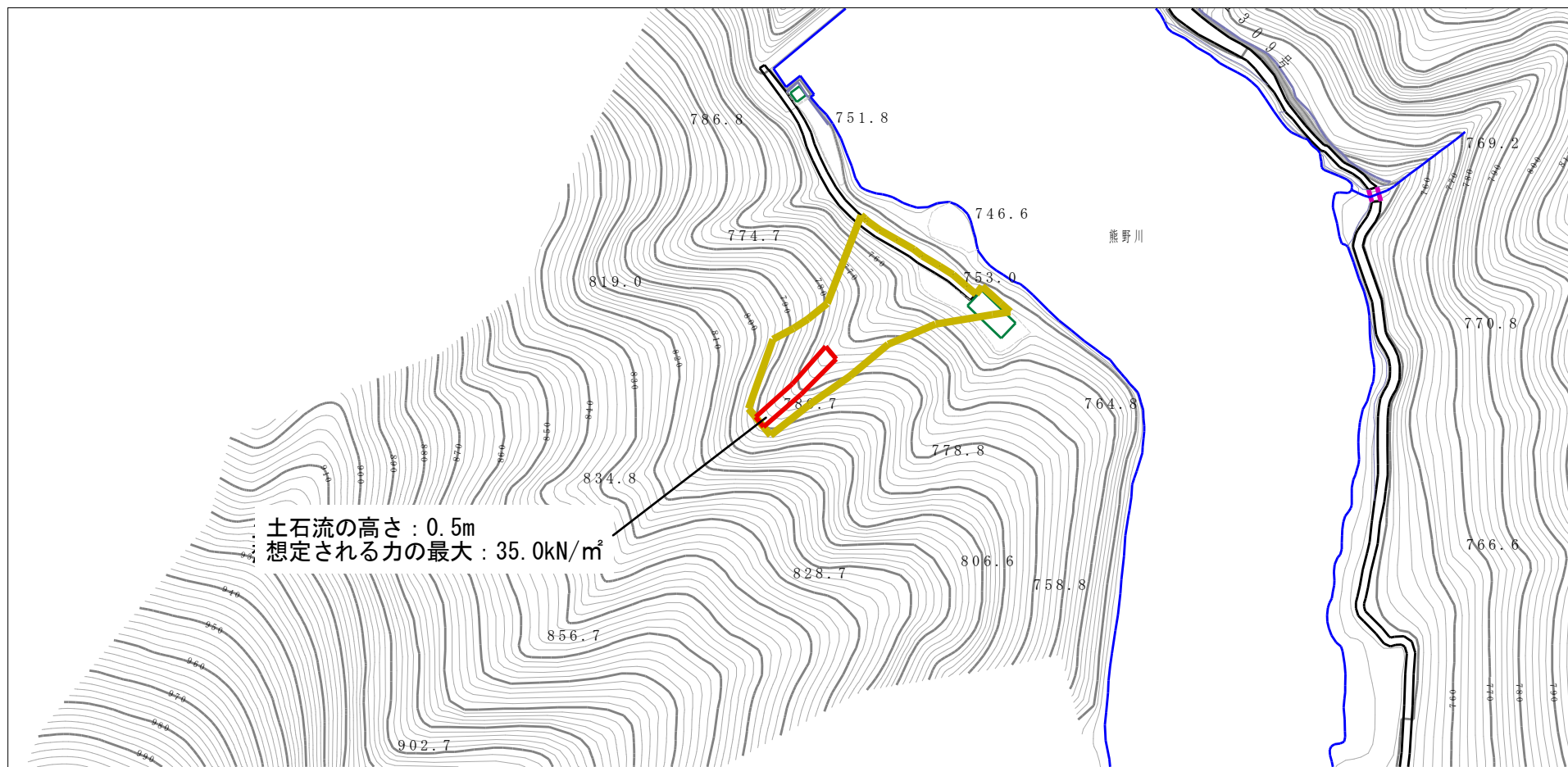
(1/25,000)

様式-1 (土)
土砂災害警戒区域・土砂災害特別警戒区域 位置図

自然現象の種類	土石流
区域番号	天川-北角-001-土-Y・R
区域名	天川村北角 (001) 土石流警戒区域・特別警戒区域
所在地	奈良県吉野郡天川村北角

この地図は、国土地理院長の承認を得て、同院発行の数値地図20000（地図画像）及び電子地形図25000（地図画像）を複製したものである。（承認番号 平26情複 第1054号）

土砂災害警戒区域等の指定の公示に係る図書（その2）



土石流の高さ：0.5m
 想定される力の最大：35.0kN/m²

0 100m × 100m

様式-2 (土)

土砂災害警戒区域・土砂災害特別警戒区域
 区域図

土砂災害防止法施行令第二条の基準に該当する区域



自然現象
 の種類

土石流

区域番号

天川-北角-001-土-Y・R

土砂災害防止
 法施行令第三
 条の基準に該
 当する区域

土石流の高さが1mを超える場合、土石等の
 移動による力が50kN/m²を超える区域



縮尺
 1:2,500

告示番号

区域名

天川村北角 (001)
 土石流警戒区域・特別警戒区域

土石流の高さが1mを超える場合、土石等の
 移動による力が50kN/m²以下の区域



告示年月日

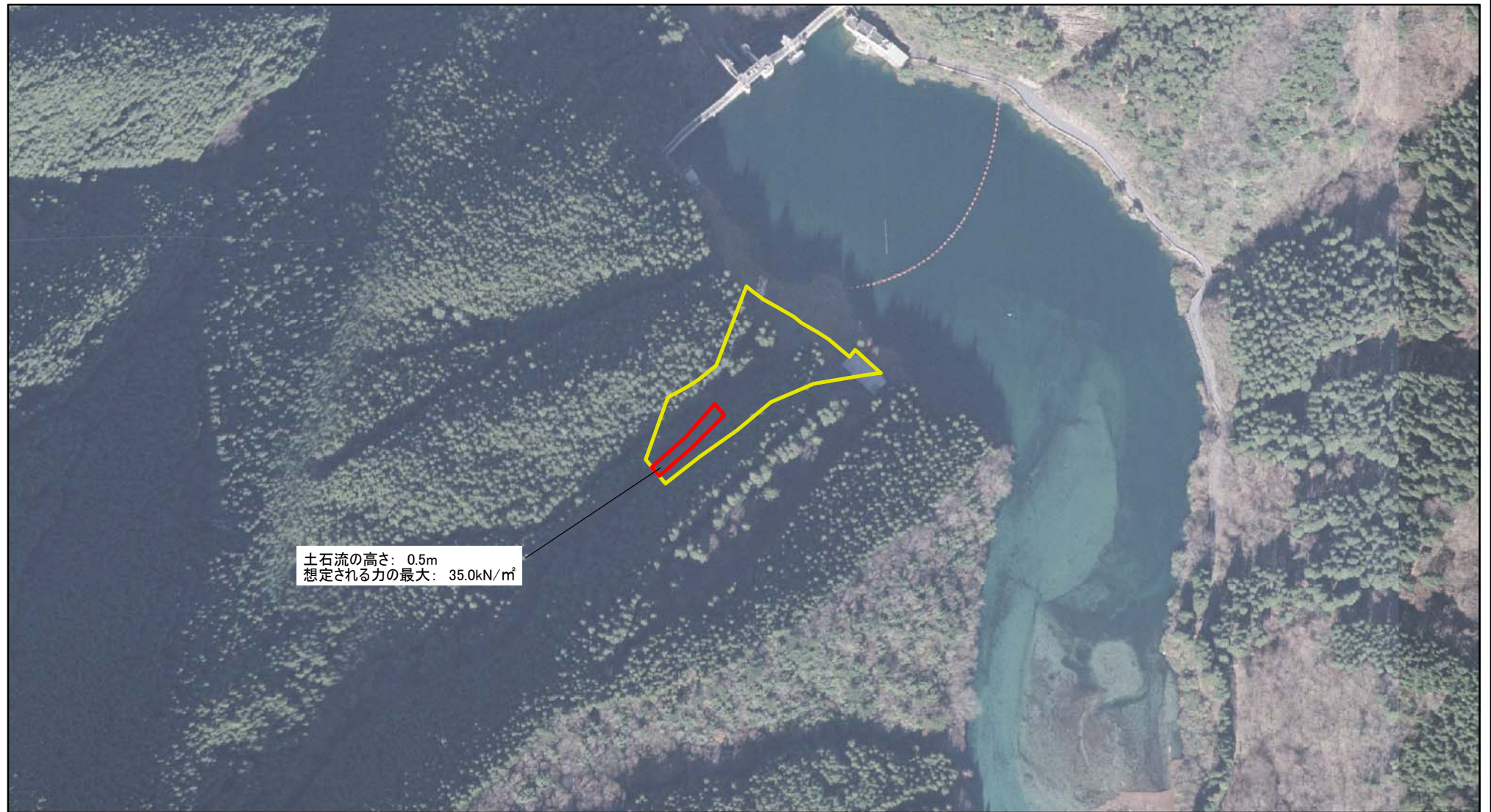
所在地

奈良県吉野郡天川村北角

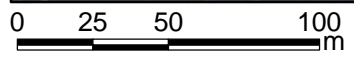
それ以外の区域



土砂災害警戒区域等の指定の公示に係る図書(参考)



土石流の高さ: 0.5m
 想定される力の最大: 35.0kN/m²



様式-2(土)(参考) 土砂災害警戒区域・土砂災害特別警戒区域 区域図	土砂災害防止法施行令第二条の基準に該当する区域		N 縮尺 1:2,500	自然現象の種類	土石流	区域番号	天川-北角-001-土-Y-R
	土砂災害防止法施行令第三条の基準に該当する区域			告示番号		区域名称	天川村北角(001) 土石流警戒区域・特別警戒区域
	土砂災害防止法施行令第三条の基準に該当する区域		告示年月日		所在地	奈良県吉野郡天川村北角	
	それ以外の区域						