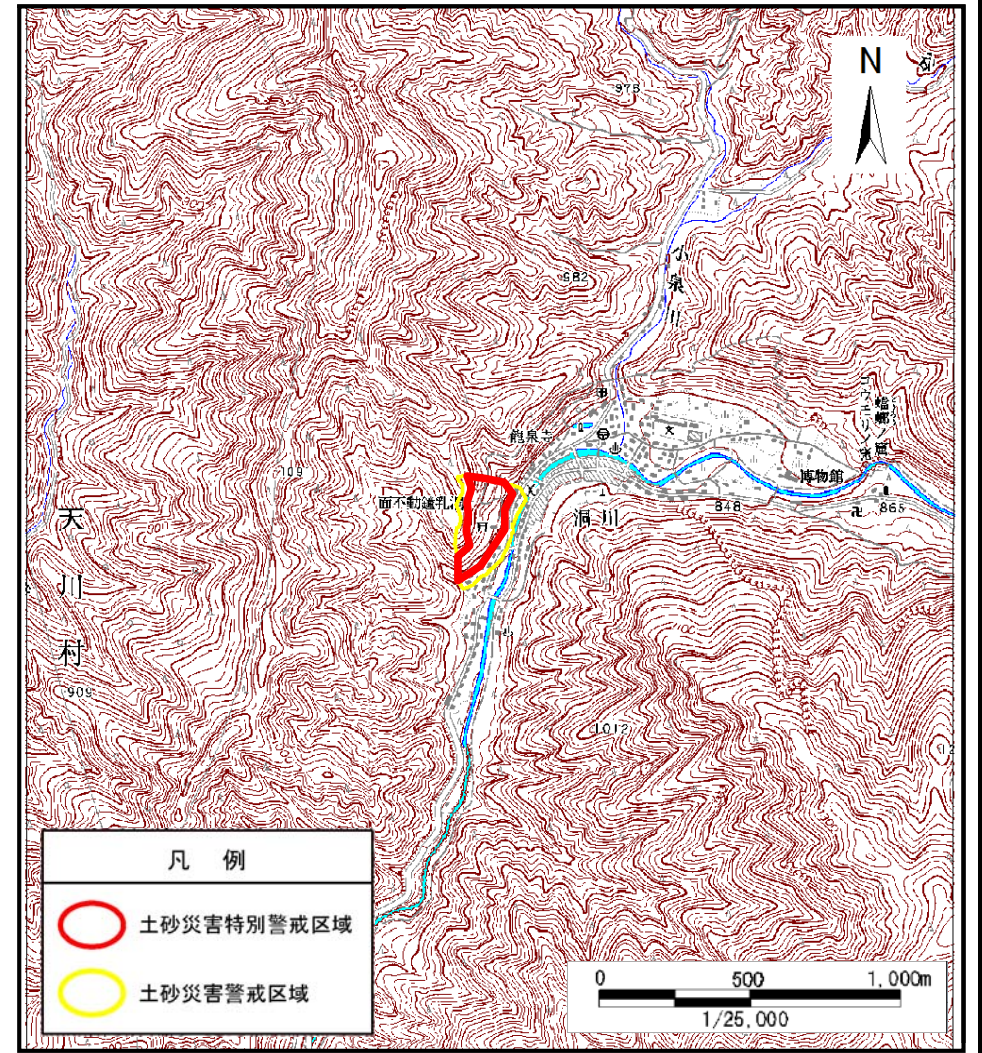
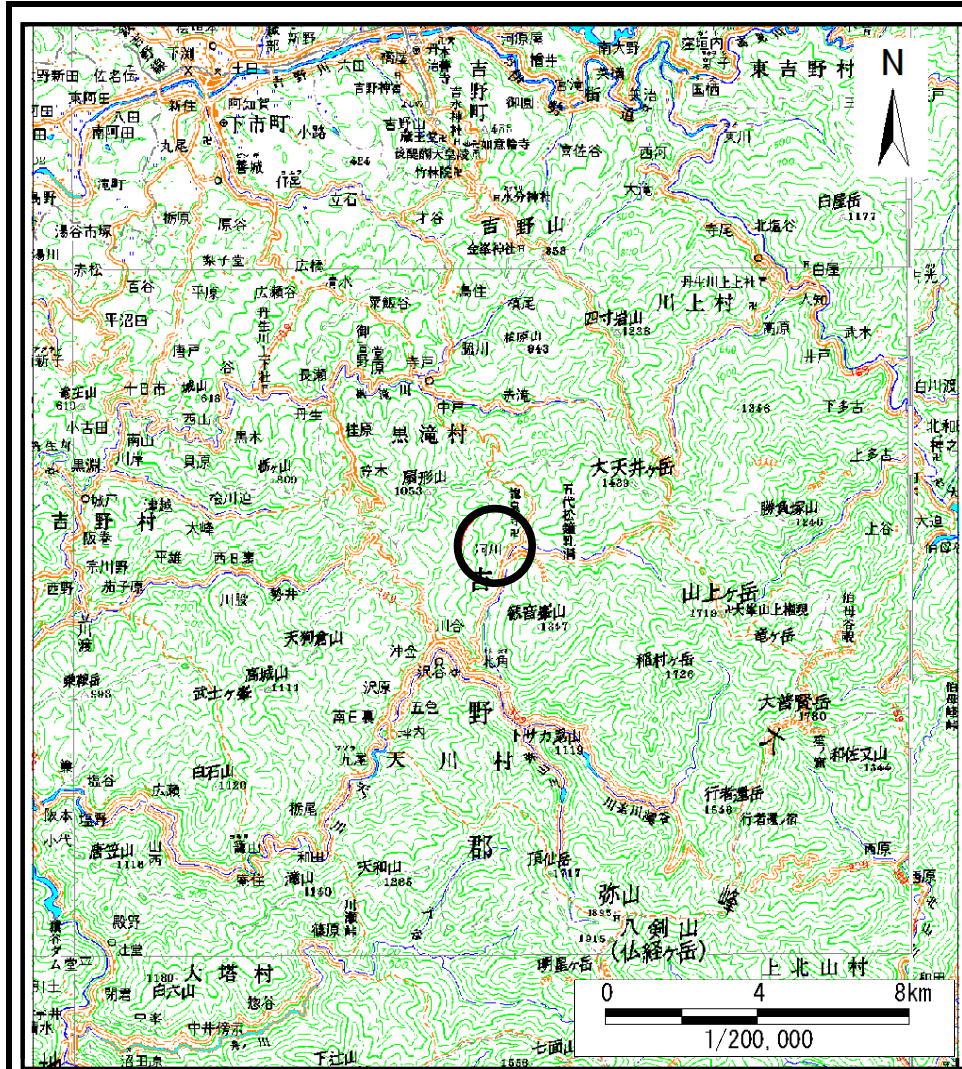


土砂災害警戒区域等の指定の公示に係る図書(その1)



様式-1(急)
土砂災害警戒区域・土砂災害特別警戒区域
位置図

自然現象の種類

急傾斜地の崩壊

区域番号

天川-洞川-007-急-Y-R

区域名称

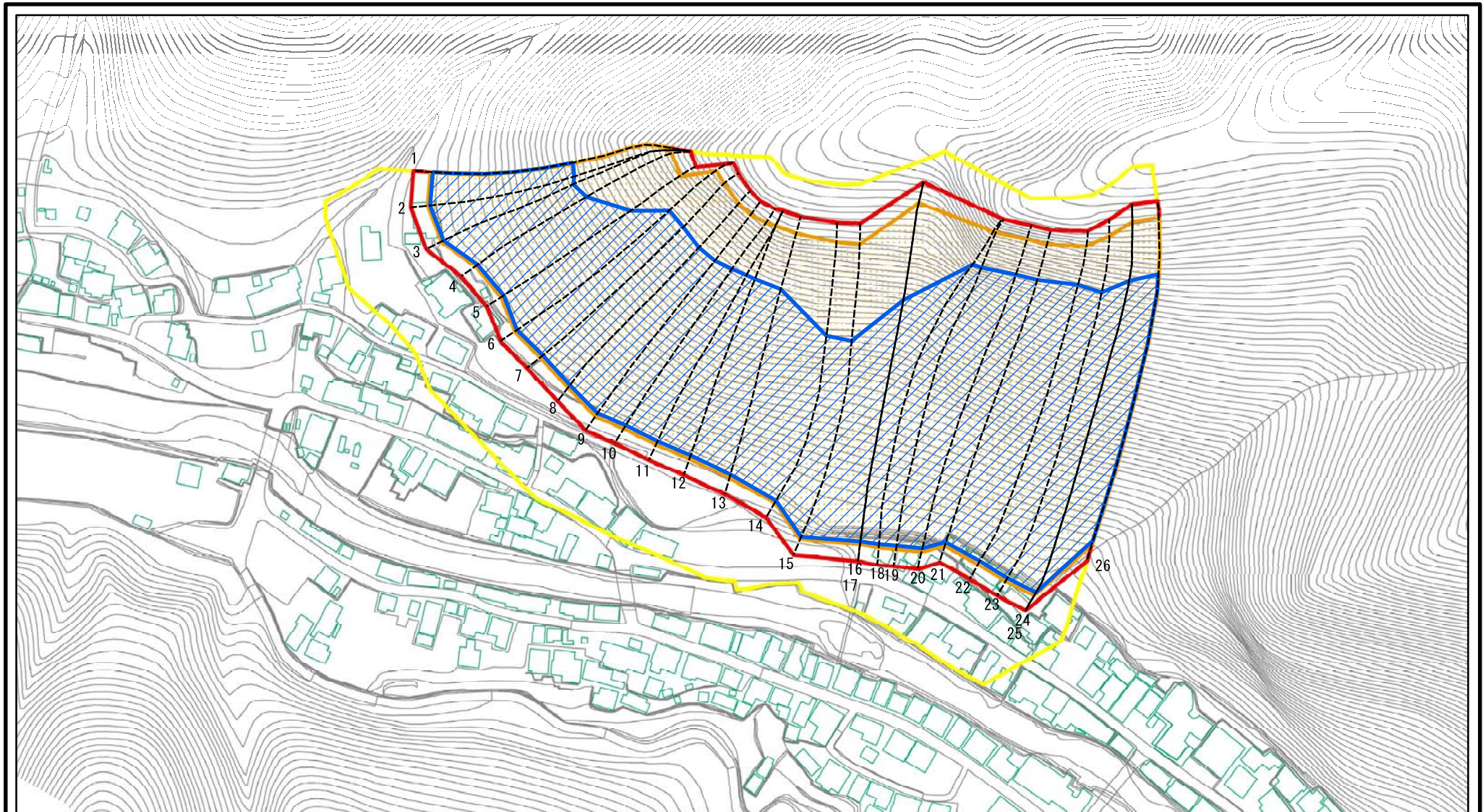
天川村洞川(007)急傾斜地崩壊警戒区域・特別警戒区域

所在地

天川村洞川

この地図は、国土地理院長の承認を得て、同院発行の数値地図20000(地図画像)及び数値地図25000(地図画像)を複製したものである。(承認番号 平26情復 第1054号)

土砂災害警戒区域等の指定の公示に係る図書（参考）



0 25 50 100
m

様式-2(急)(参考)

土砂災害警戒区域・土砂災害特別警戒区域
区域図

土砂災害防止法施行令第二条の基準に該当する区域

土砂災害防止法
施行令第三条の
基準に該当する
区域

土石等の(移動)高さが1m以下の場合、
土石等の移動による力が100kN/mを超える区域
土石等の堆積の高さが3mを超える区域
それ以外の区域



縮尺

1:2,500

自然現象
の種類

告示番号

告示年月日

急傾斜地の崩壊

区域番号

区域名称

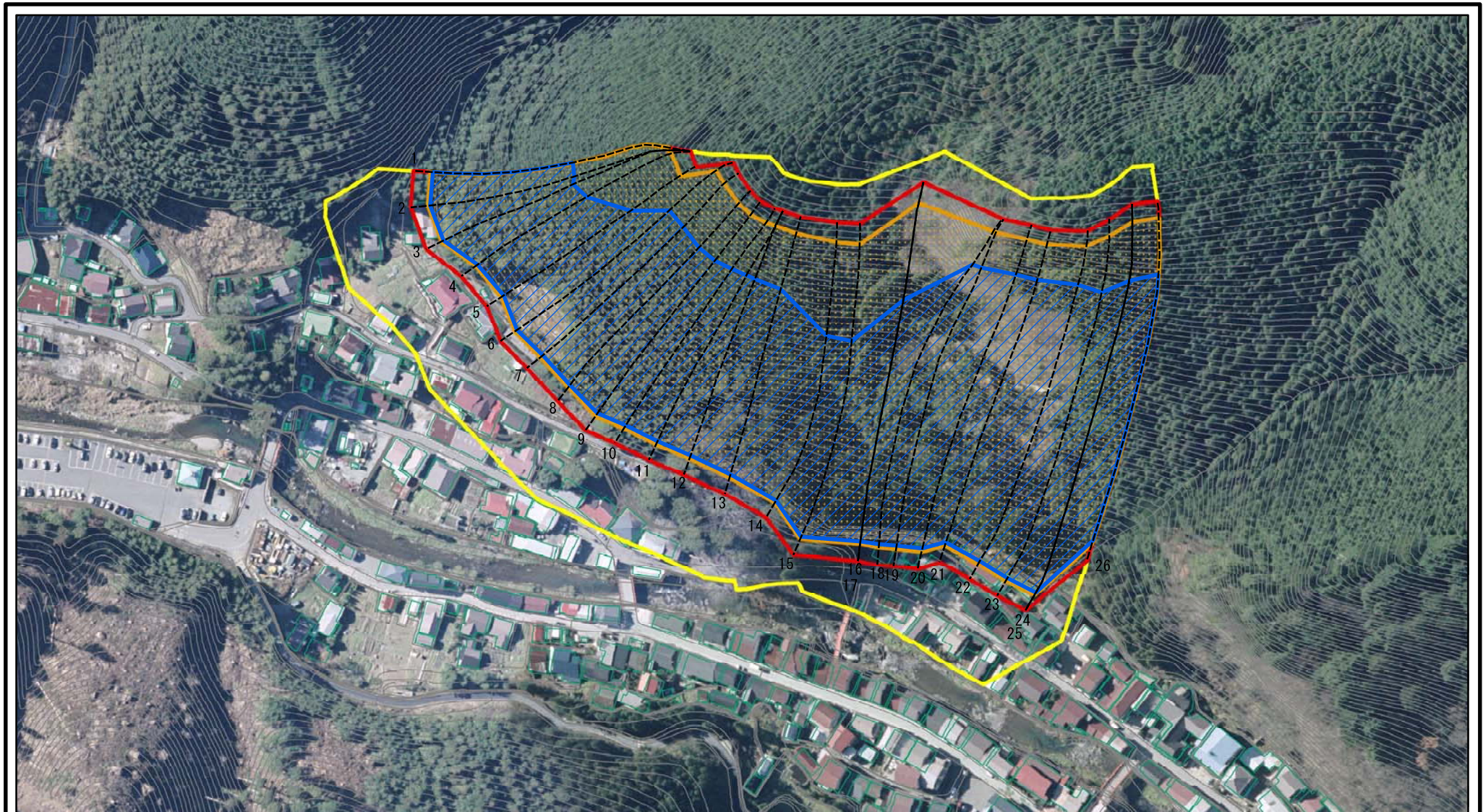
所在地

天川-洞川-007-急-Y・R

天川村洞川(007)急傾斜地崩壊
警戒区域・特別警戒区域

天川村洞川

土砂災害警戒区域等の指定の公示に係る図書（参考）



0 25 50 100
m

様式-2(急)(参考)

土砂災害警戒区域・土砂災害特別警戒区域
区域図

土砂災害防止法施行令第二条の基準に該当する区域

土砂災害防止法
施行令第三条の
基準に該当する
区域

土石等の(移動)高さが1m以下の場合、
土石等の移動による力が100kN/mを超える区域
土石等の堆積の高さが3mを超える区域
それ以外の区域



縮尺

1:2,500

自然現象
の種類

告示番号

告示年月日

急傾斜地の崩壊

区域番号

区域名称

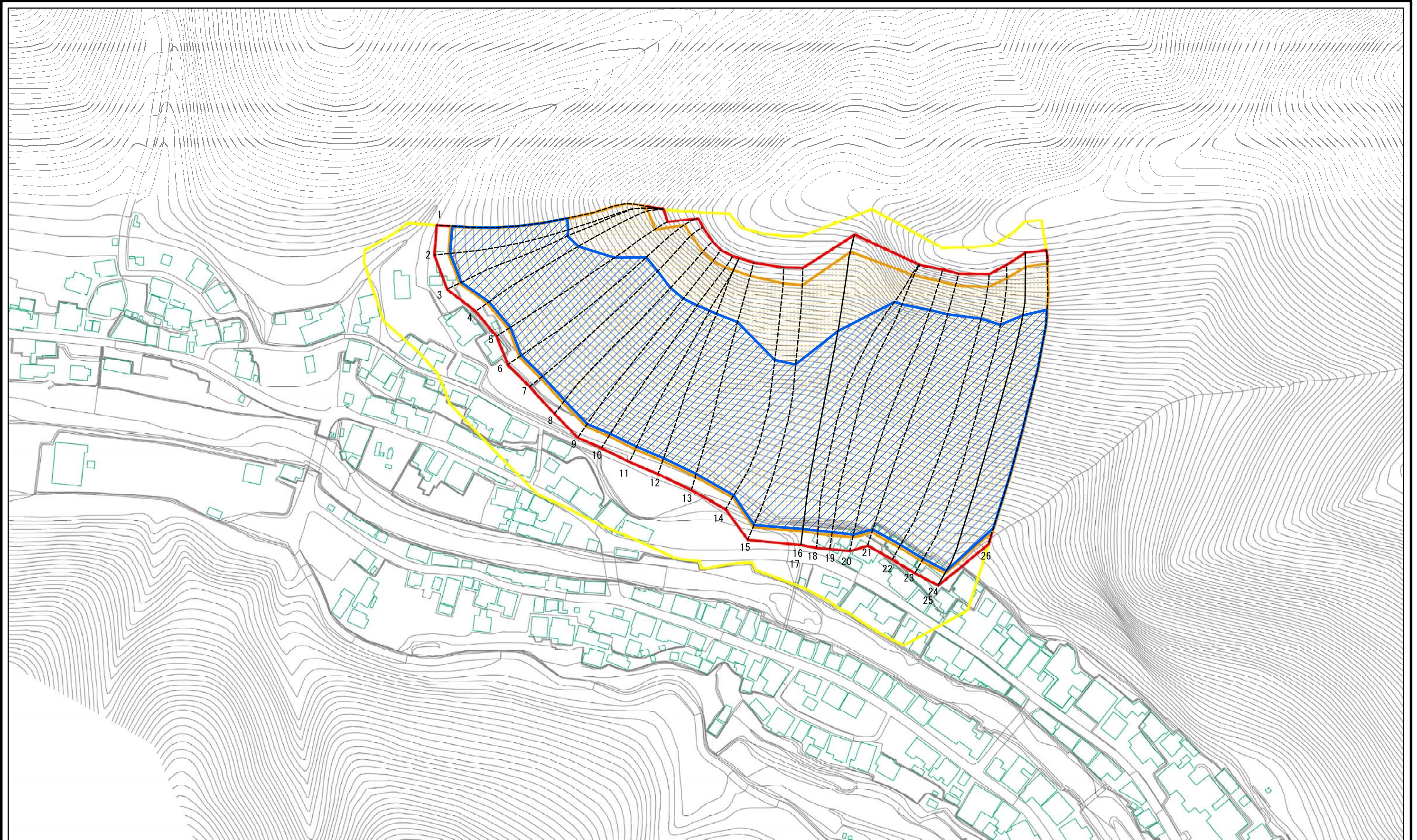
所在地

天川-洞川-007-急-Y・R

天川村洞川(007)急傾斜地崩壊
警戒区域・特別警戒区域

天川村洞川

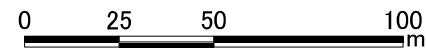
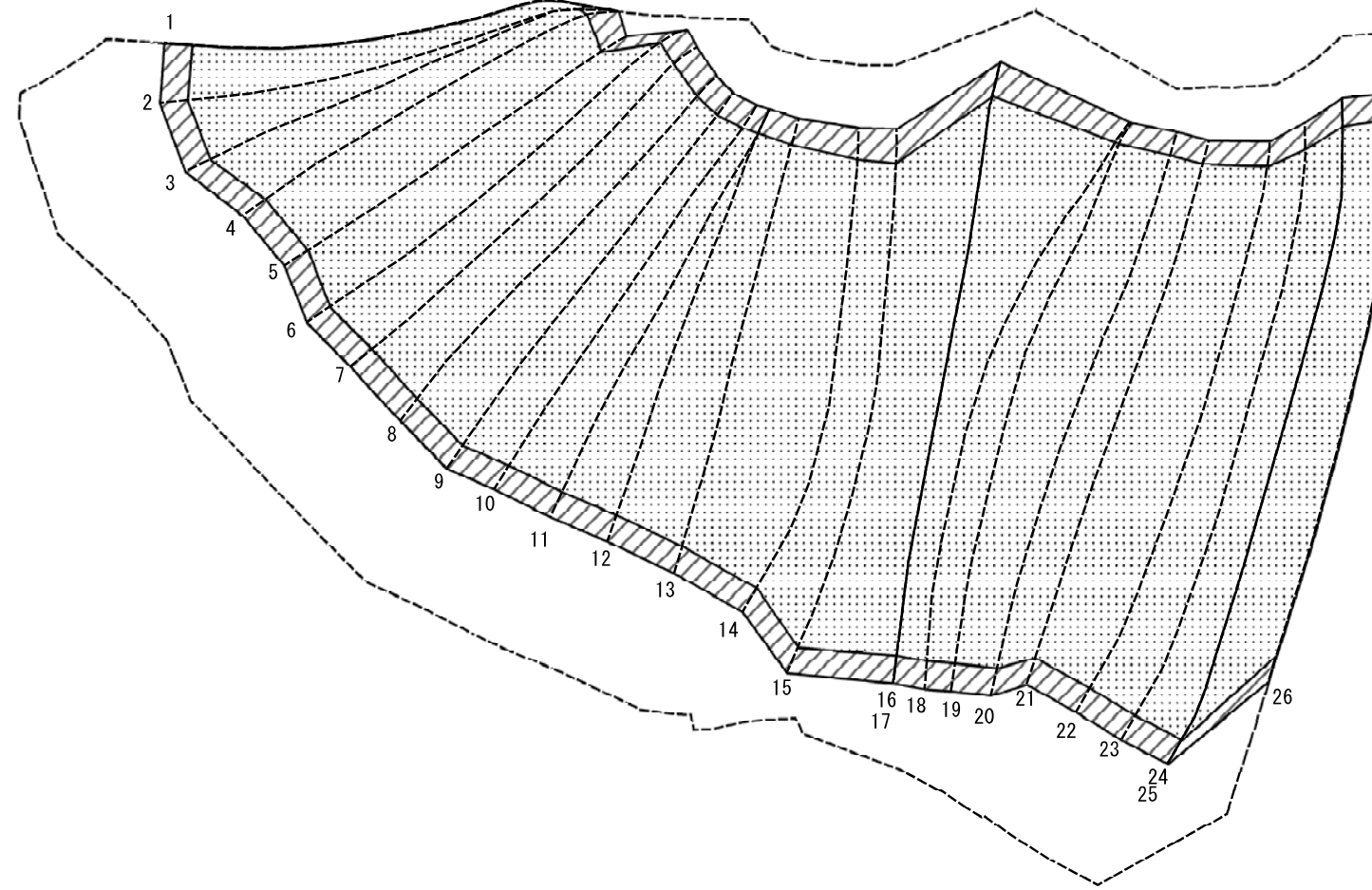
土砂災害警戒区域等の指定の公示に係る図書（その2）



0 25 50 100 m

様式-2(急) 土砂災害警戒区域・土砂災害特別警戒区域 区域図(その2)	土砂災害防止法施行令第二条の基準に該当する区域		z 縮尺 1:2,000	自然現象の種類	急傾斜地の崩壊	区域番号	天川-洞川-007-急-Y-R
	土砂災害防止法施行令第三条の基準に該当する区域	 		告示番号		区域名称	天川村洞川(007)急傾斜地崩壊警戒区域・特別警戒区域
	土砂等の(移動)高さが1m以下の場合、土砂等の移動による力が100kN/mを超える区域			告示年月日		所在地	天川村洞川
	土砂等の堆積の高さが3mを超える区域						
	それ以外の区域						

土砂災害警戒区域等の指定の公示に係る図書(その2-2)



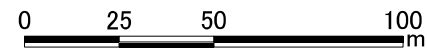
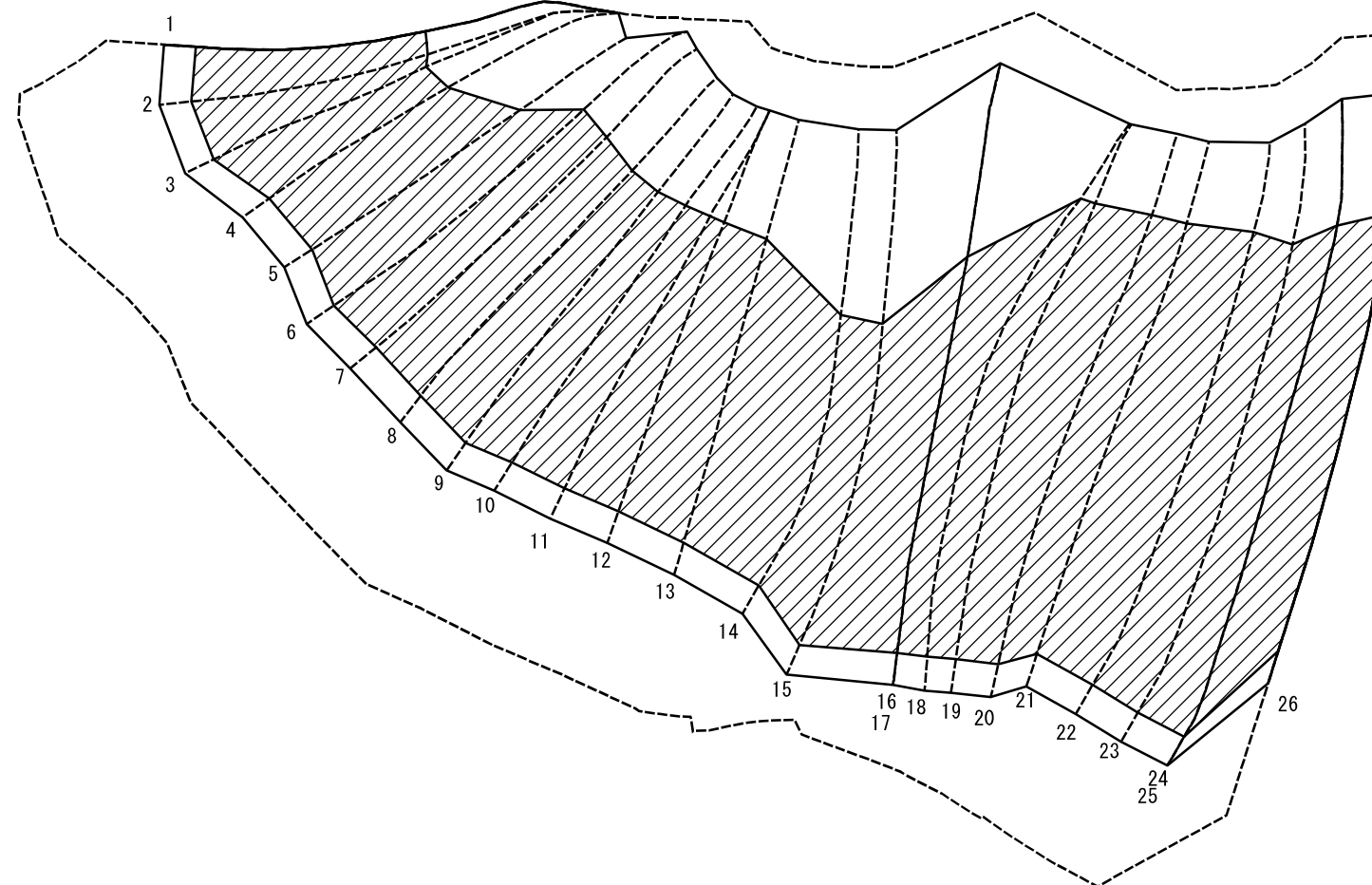
様式-2-2(急)
土砂災害特別警戒区域の区分図
(急傾斜地の崩壊に伴う土石等の移動により
建築物の地上部に作用すると想定される力)

土砂災害防止法施行令第二条の基準に該当する区域	
土砂災害防止法施行令第三条の基準に該当する区域	
それ以外の区域	

	縮尺
	1:2,000

自然現象の種類	急傾斜地の崩壊	区域番号	天川-洞川-007-急-Y-R
告示番号		区域名称	天川村洞川(007)急傾斜地崩壊警戒区域・特別警戒区域
告示年月日		所在地	天川村洞川

土砂災害警戒区域等の指定の公示に係る図書(その2-3)



様式-2-3(急)
土砂災害特別警戒区域の区分図
(急傾斜地の崩壊に伴う土石等の堆積により
建築物の地上部に作用すると想定される力)

土砂災害防止法施行令第二条の基準に該当する区域	
土砂災害防止法施行令第三条の基準に該当する区域	
それ以外の区域	

	縮尺
	1:2,000

自然現象の種類	急傾斜地の崩壊	区域番号	天川-洞川-007-急-Y-R
告示番号		区域名称	天川村洞川(007)急傾斜地崩壊警戒区域・特別警戒区域
告示年月日		所在地	天川村洞川

土砂災害警戒区域等の指定の公示に係る図書(その3)

(1/1)

横断測線の区間	土石等の移動により建築物の地上部に作用すると想定される力				土石等の堆積により建築物の地上部に作用すると想定される力				横断測線の区間	土石等の移動により建築物の地上部に作用すると想定される力				土石等の堆積により建築物の地上部に作用すると想定される力			
	土石等の(移動)高さが1m以下の場合、土石等の移動による力が100kN/m ² を超える区域		それ以外の区域		土石等の堆積の高さが3mを超える区域		それ以外の区域			土石等の(移動)高さが1m以下の場合、土石等の移動による力が100kN/m ² を超える区域		それ以外の区域		土石等の堆積の高さが3mを超える区域		それ以外の区域	
	力の大きさのうち最大のもの(kN/m ²)	土石等の高さ(m)	力の大きさのうち最大のもの(kN/m ²)	土石等の高さ(m)	力の大きさのうち最大のもの(kN/m ²)	土石等の高さ(m)	力の大きさのうち最大のもの(kN/m ²)	土石等の高さ(m)		力の大きさのうち最大のもの(kN/m ²)	土石等の高さ(m)	力の大きさのうち最大のもの(kN/m ²)	土石等の高さ(m)	力の大きさのうち最大のもの(kN/m ²)	土石等の高さ(m)	力の大きさのうち最大のもの(kN/m ²)	土石等の高さ(m)
1 ~ 2	145.54	1.00	100.00	1.00	19.93	3.72	16.05	3.00	~								
2 ~ 3	145.45	1.00	100.00	1.00	19.92	3.72	16.05	3.00	~								
3 ~ 4	150.42	1.00	100.00	1.00	20.31	3.80	16.05	3.00	~								
4 ~ 5	155.10	1.00	100.00	1.00	20.73	3.87	16.05	3.00	~								
5 ~ 6	155.10	1.00	100.00	1.00	20.73	3.87	16.05	3.00	~								
6 ~ 7	156.01	1.00	100.00	1.00	20.82	3.89	16.05	3.00	~								
7 ~ 8	156.65	1.00	100.00	1.00	20.88	3.90	16.05	3.00	~								
8 ~ 9	158.52	1.00	100.00	1.00	21.09	3.94	16.05	3.00	~								
9 ~ 10	159.20	1.00	100.00	1.00	21.17	3.96	16.05	3.00	~								
10 ~ 11	159.52	1.00	100.00	1.00	21.21	3.96	16.05	3.00	~								
11 ~ 12	159.79	1.00	100.00	1.00	21.24	3.97	16.05	3.00	~								
12 ~ 13	159.79	1.00	100.00	1.00	21.24	3.97	16.05	3.00	~								
13 ~ 14	158.26	1.00	100.00	1.00	21.06	3.93	16.05	3.00	~								
14 ~ 15	151.13	1.00	100.00	1.00	20.37	3.81	16.05	3.00	~								
15 ~ 16	146.97	1.00	100.00	1.00	20.03	3.74	16.05	3.00	~								
17 ~ 18	164.53	1.00	100.00	1.00	21.95	4.10	16.05	3.00	~								
18 ~ 19	165.58	1.00	100.00	1.00	22.17	4.14	16.05	3.00	~								
19 ~ 20	166.40	1.00	100.00	1.00	22.38	4.18	16.05	3.00	~								
20 ~ 21	166.63	1.00	100.00	1.00	22.46	4.20	16.05	3.00	~								
21 ~ 22	166.63	1.00	100.00	1.00	22.46	4.20	16.05	3.00	~								
22 ~ 23	163.83	1.00	100.00	1.00	21.82	4.08	16.05	3.00	~								
23 ~ 24	159.28	1.00	100.00	1.00	21.17	3.96	16.05	3.00	~								
25 ~ 26	160.24	1.00	100.00	1.00	21.29	3.98	16.05	3.00	~								
~									~								
~									~								
~									~								
~									~								

様式-3(急) 建築物の構造の規制に必要な衝撃に関する事項	自然現象の種類	急傾斜地の崩壊	区域番号	天川-洞川-007-急-Y・R
	告示番号		区域名称	天川村洞川(007)急傾斜地崩壊警戒区域・特別警戒区域
	告示年月日		所在地	天川村洞川