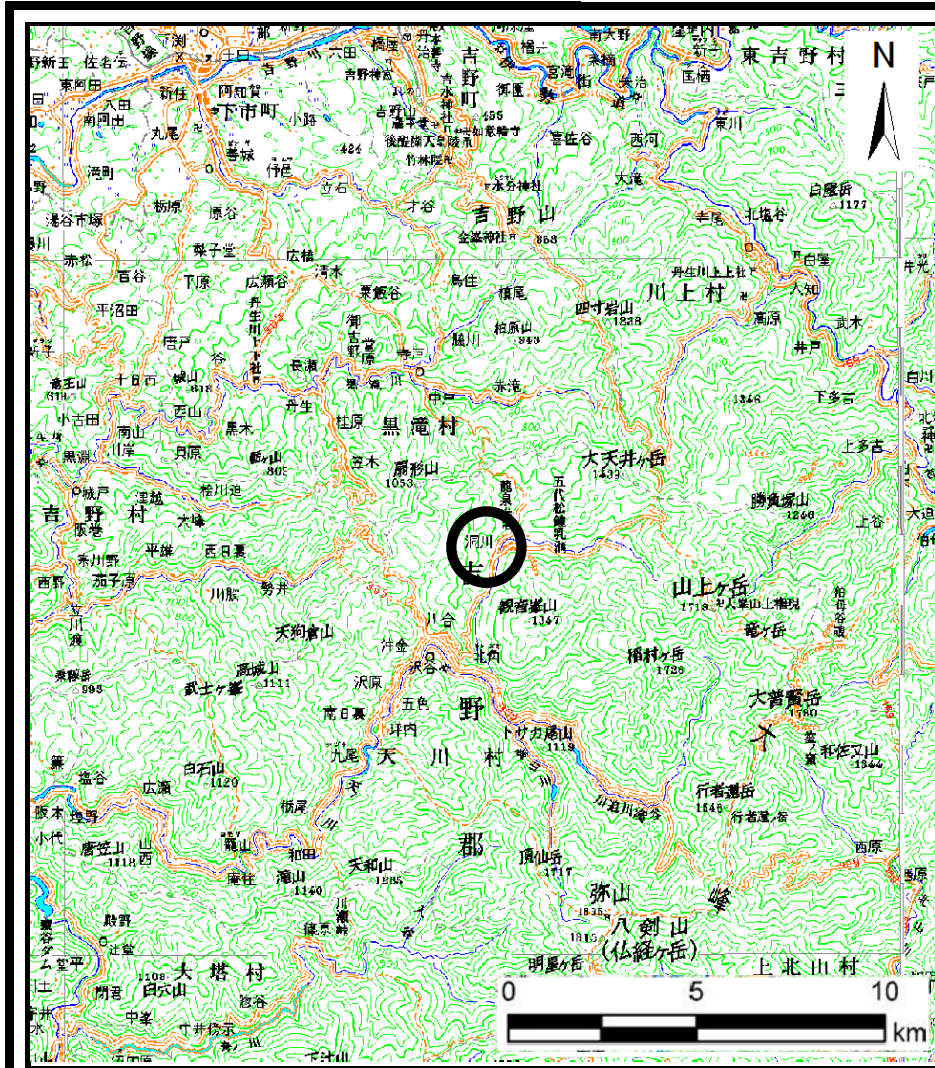
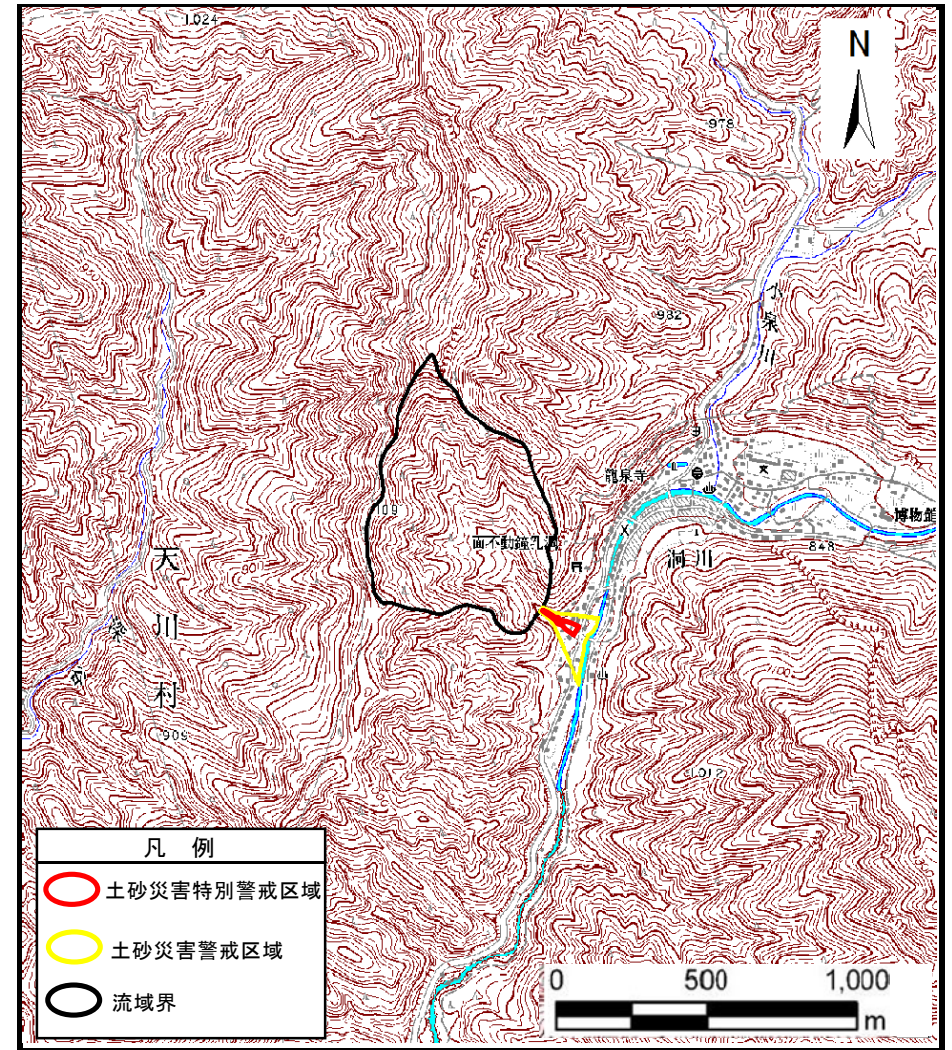


土砂災害警戒区域等の指定の公示に係る図書（その1）



(1/200,000)

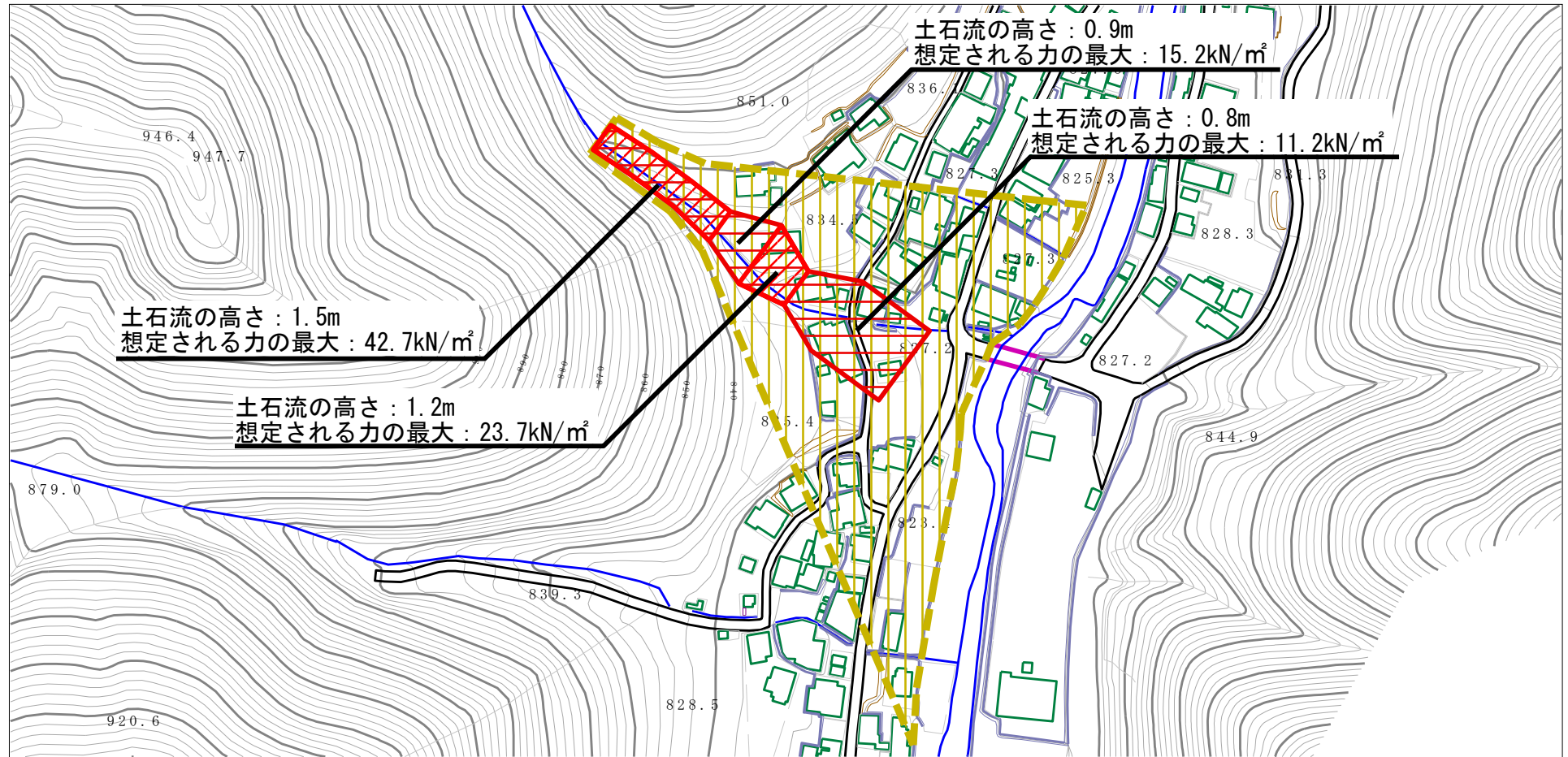


(1/25,000)

様式-1 (土) 土砂災害警戒区域・土砂災害特別警戒区域 位置図	自然現象の種類	土石流
	区域番号	天川-洞川-004-土-Y・R
	区域名称	天川村洞川 (004) 土石流警戒区域・特別警戒区域
	所在地	天川村洞川

この地図は、国土地理院長の承認を得て、同院発行の数値地図20000（地図画像）及び数値地図25000（地図画像）を複製したものである。（承認番号 平26情復 第1054号）

土石災害警戒区域等の指定の公示に係る図書（参考）



0 1 ×100m

様式-2 (土) (参考)

土石災害警戒区域・土石災害特別警戒区域区域図

土石災害防止法施行令第二条の基準に該当する区域

土石災害防止法施行令第三条の基準に該当する区域

土石流の高さが1mを超える場合、土石等の移動による力が50kN/m²を超える区域

土石流の高さが1mを超える場合、土石等の移動による力が50kN/m²以下の区域

それ以外の区域



縮尺
1:2,500

自然現象の種類

告示番号

告示年月日

土石流

区域番号

区域名称

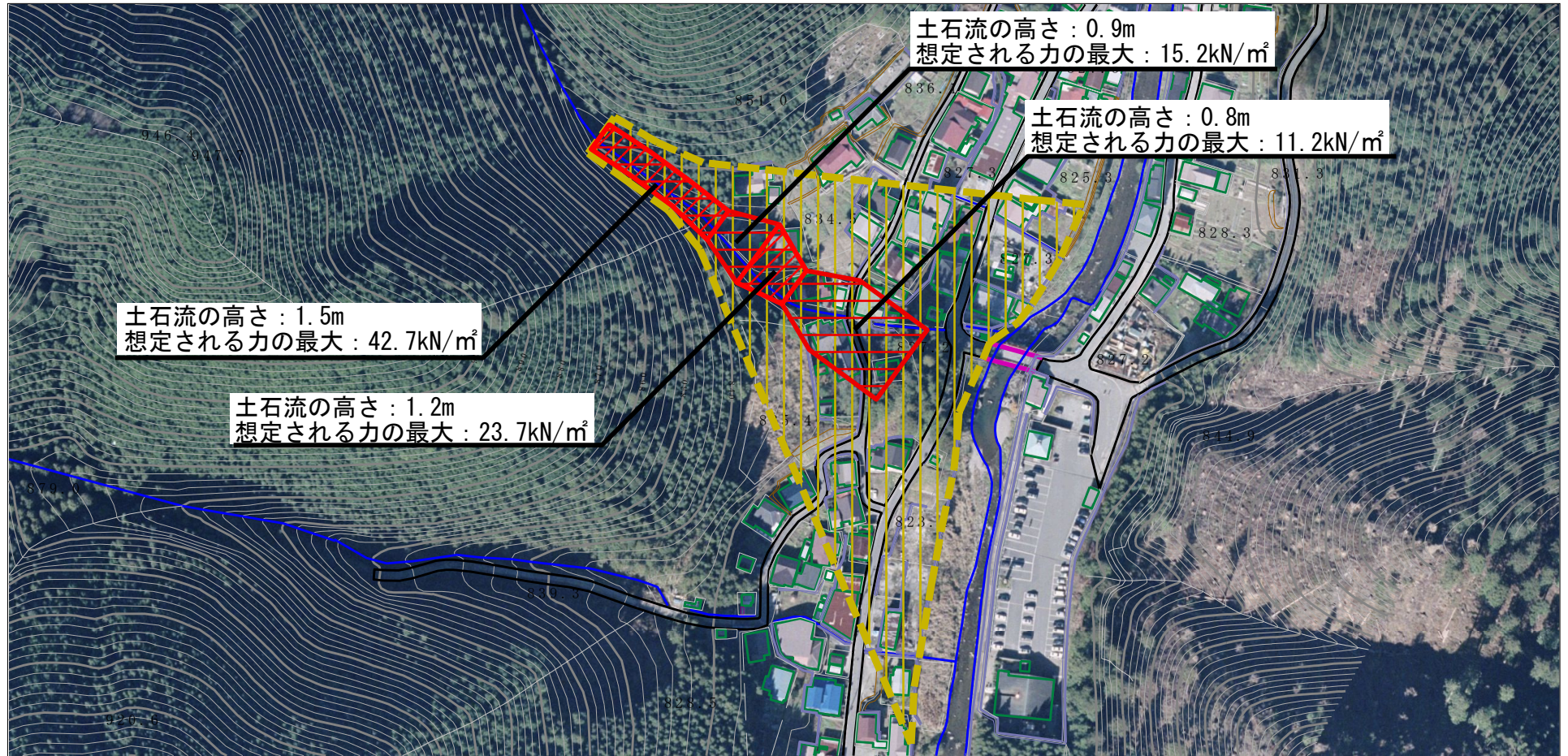
所在地

天川-洞川-004-土-Y・R






天川村洞川(004)土石流警戒区域・特別警戒区域

天川村洞川

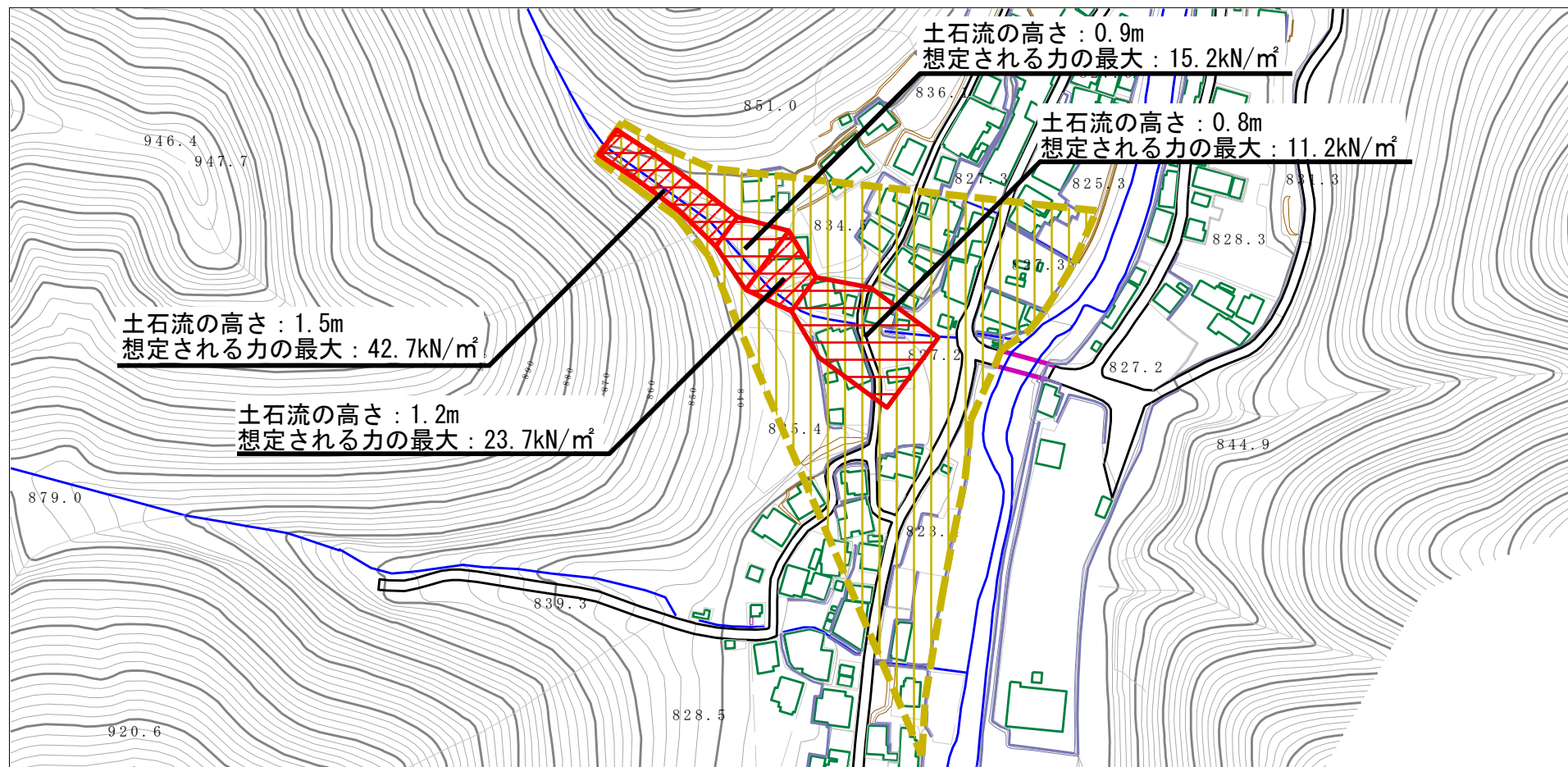
土砂災害警戒区域等の指定の公示に係る図書（参考）



様式-2 (土) (参考)
土砂災害警戒区域・土砂災害特別警戒区域区域図

土砂災害防止法施行令第二条の基準に該当する区域		N  縮尺 1:2,500	自然現象の種類	土石流	区域番号	天川-洞川-004-土-Y・R
土砂災害防止法施行令第三条の基準に該当する区域			告示番号		区域名称	天川村洞川(004)土石流警戒区域・特別警戒区域
土砂災害防止法施行令第三条の基準に該当する区域			告示年月日		所在地	天川村洞川
それ以外の区域						

土石災害警戒区域等の指定の公示に係る図書（その2）



0 1 ×100m

様式-2 (土)

土石災害警戒区域・土石災害特別警戒区域区域図

土石災害防止法施行令第二条の基準に該当する区域

土石災害防止法施行令第三条の基準に該当する区域

土石流の高さが1mを超える場合、土石等の移動による力が50kN/m²を超える区域

土石流の高さが1mを超える場合、土石等の移動による力が50kN/m²以下の区域

それ以外の区域



縮尺
1:2,500

自然現象の種類

告示番号

告示年月日

土石流

区域番号

区域名称

所在地

天川-洞川-004-土-Y・R

天川村洞川(004)土石流警戒区域・特別警戒区域

天川村洞川