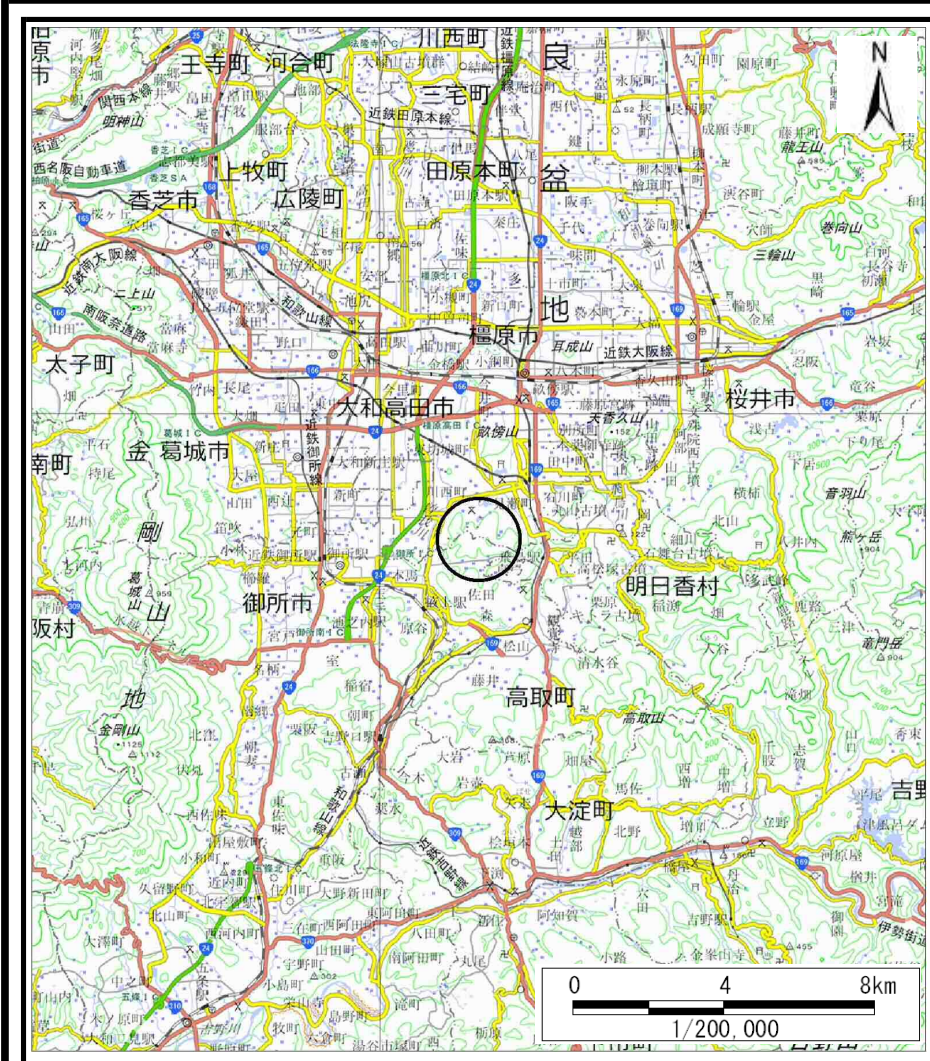
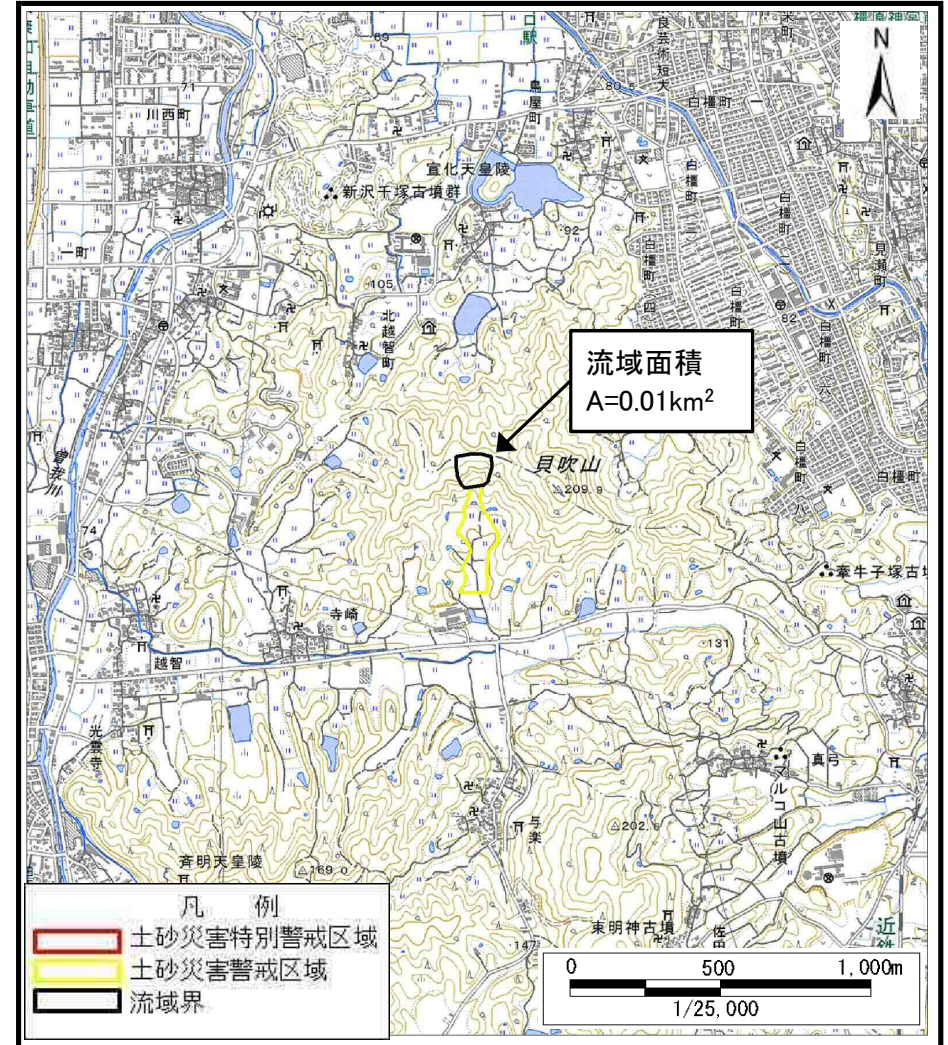


# 土砂災害警戒区域等の指定の公示に係る図書（その1）



(1/200,000)



(1/25,000)

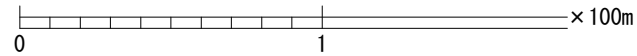
様式-1 (土)  
土砂災害警戒区域・土砂災害特別警戒区域 位置図

自然現象の種類	土石流
区域番号	高取-与楽-011-土-Y
区域名称	高取町与楽 (011) 土石流警戒区域
所在地	高市郡高取町与楽

この地図は、国土地理院長の承認を得て、同院発行の数値地図200000（地図画像）、数値地図25000（地図画像）、電子地形図25000及び電子地形図20万を複製したものである。（承認番号 令元情複、第108号）



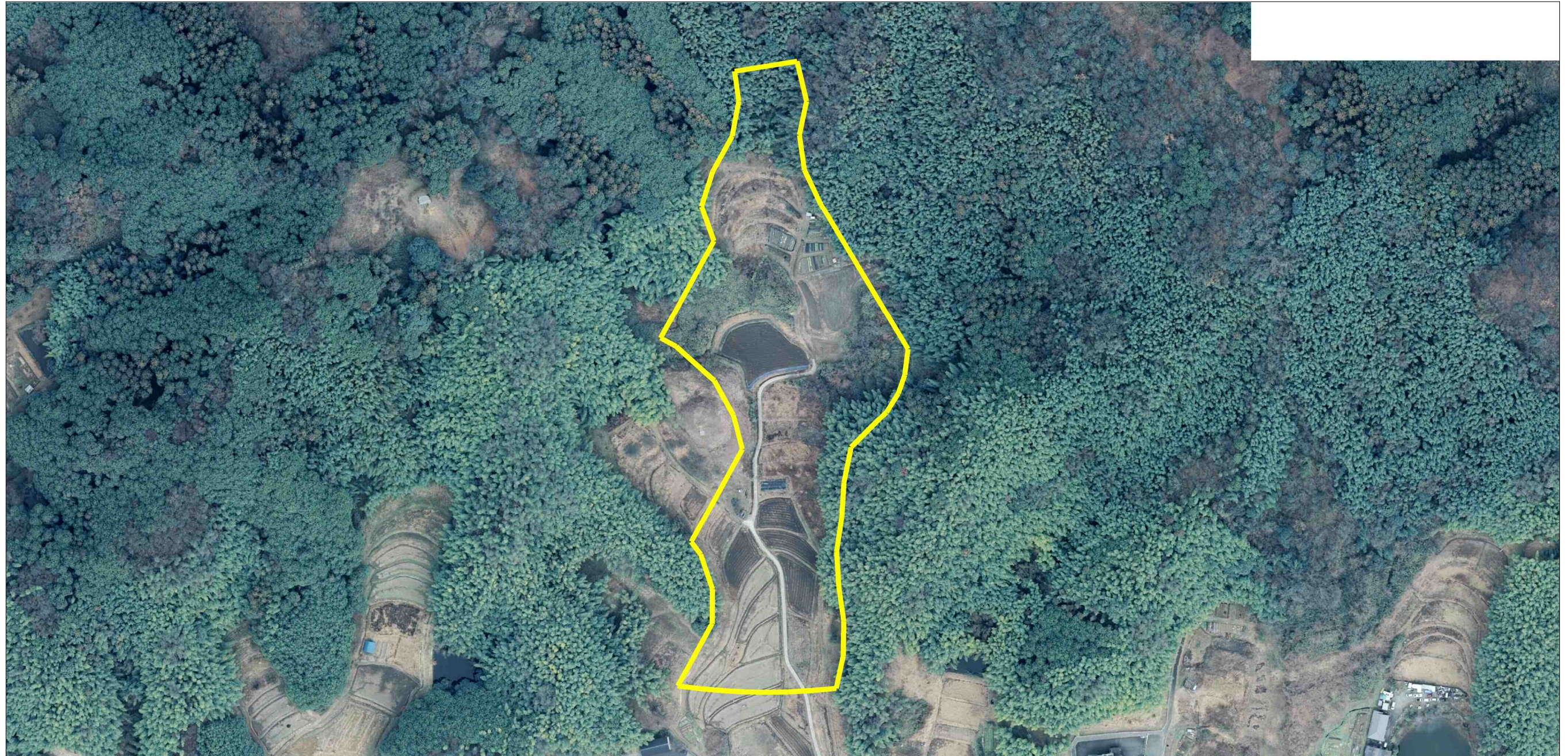
土砂災害警戒区域等の指定の公示に係る図書（参考）



様式-2 (土) (参考) 土砂災害警戒区域・土砂災害特別警戒区域 区域図	土砂災害防止法施行令第二条の基準に該当する区域		N 縮尺 1:2,500	自然現象の種類	土石流	区域番号	高取-与楽-011-土-Y
	土砂災害防止法施行令第三条の基準に該当する区域			告示番号		区域名称	高取町与楽(011)土石流警戒区域
	それ以外の区域			告示年月日		所在地	高市郡高取町与楽



土砂災害警戒区域等の指定の公示に係る図書（参考）



0 1 × 100m

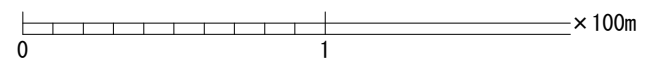
様式-2 (土) (参考)

土砂災害警戒区域・土砂災害特別警戒区域  
区域図

土砂災害防止法施行令第二条の基準に該当する区域		N 縮尺 1:2,500	自然現象 の種類	土石流	区域番号	高取-与楽-011-土-Y
土砂災害防止法施行令第三条の基準に該当する区域			告示番号		区域名称	高取町与楽(011) 土石流警戒区域
土砂災害防止法施行令第三条の基準に該当する区域			告示年月日		所在地	高市郡高取町与楽
それ以外の区域						



# 土砂災害警戒区域等の指定の公示に係る図書（その2）



様式-2 (土) 土砂災害警戒区域・土砂災害特別警戒区域 区域図	土砂災害防止法施行令第二条の基準に該当する区域		N 縮尺 1:2,500	自然現象の種類	土石流	区域番号	高取-与楽-011-土-Y
	土砂災害防止法施行令第三条の基準に該当する区域			告示番号		区域名称	高取町与楽(011)土石流警戒区域
	それ以外の区域			告示年月日		所在地	高市郡高取町与楽