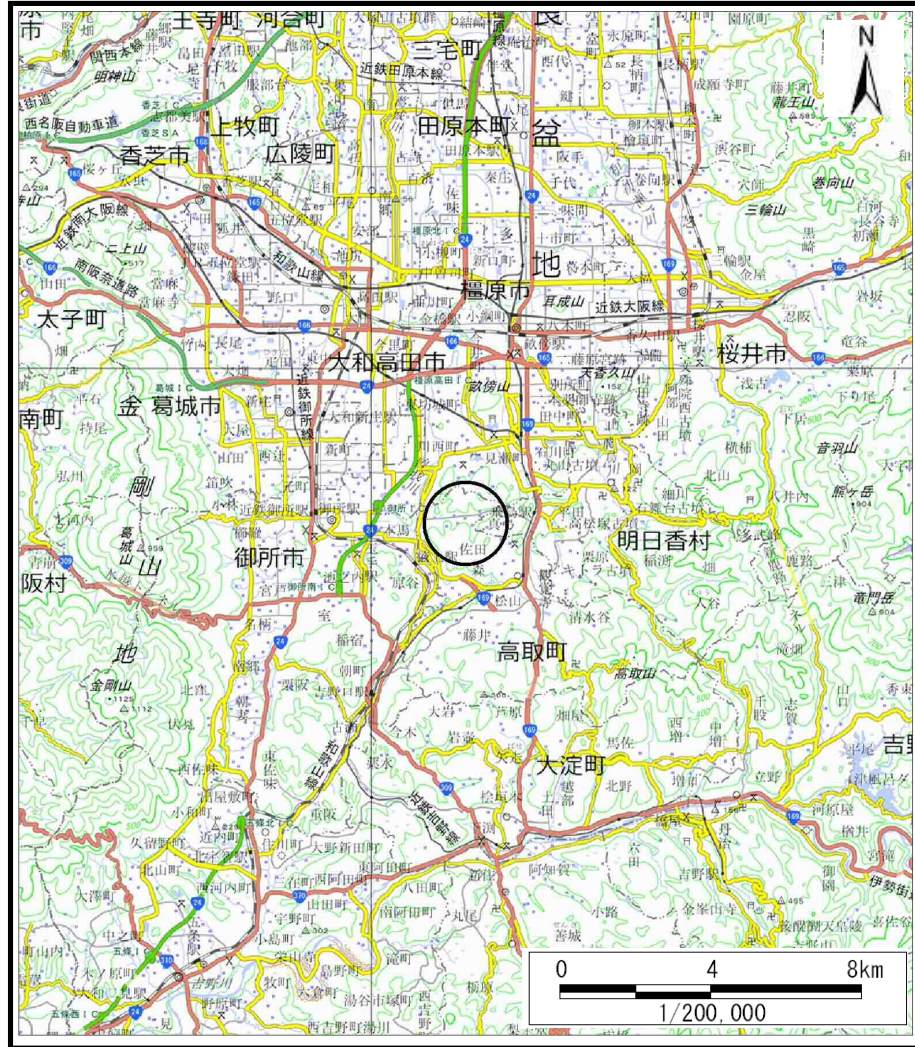
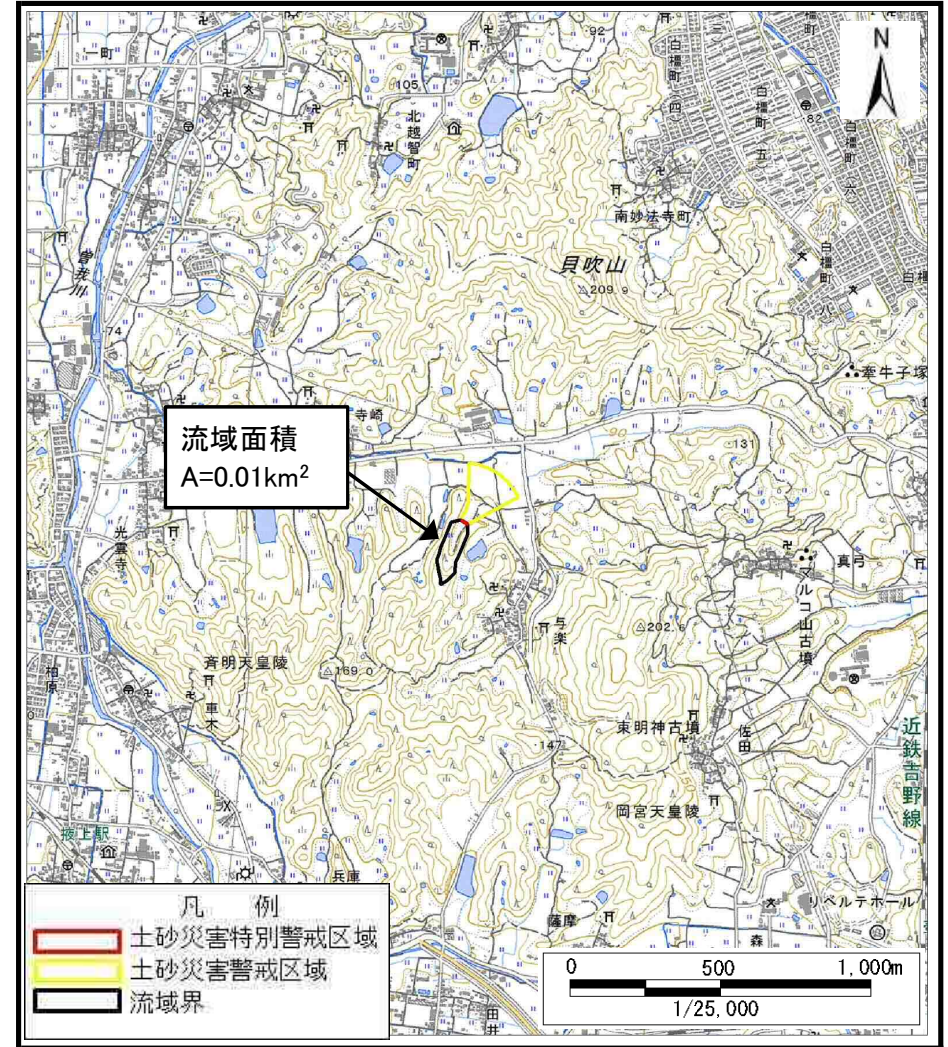


# 土砂災害警戒区域等の指定の公示に係る図書（その1）



(1/200,000)



(1/25,000)

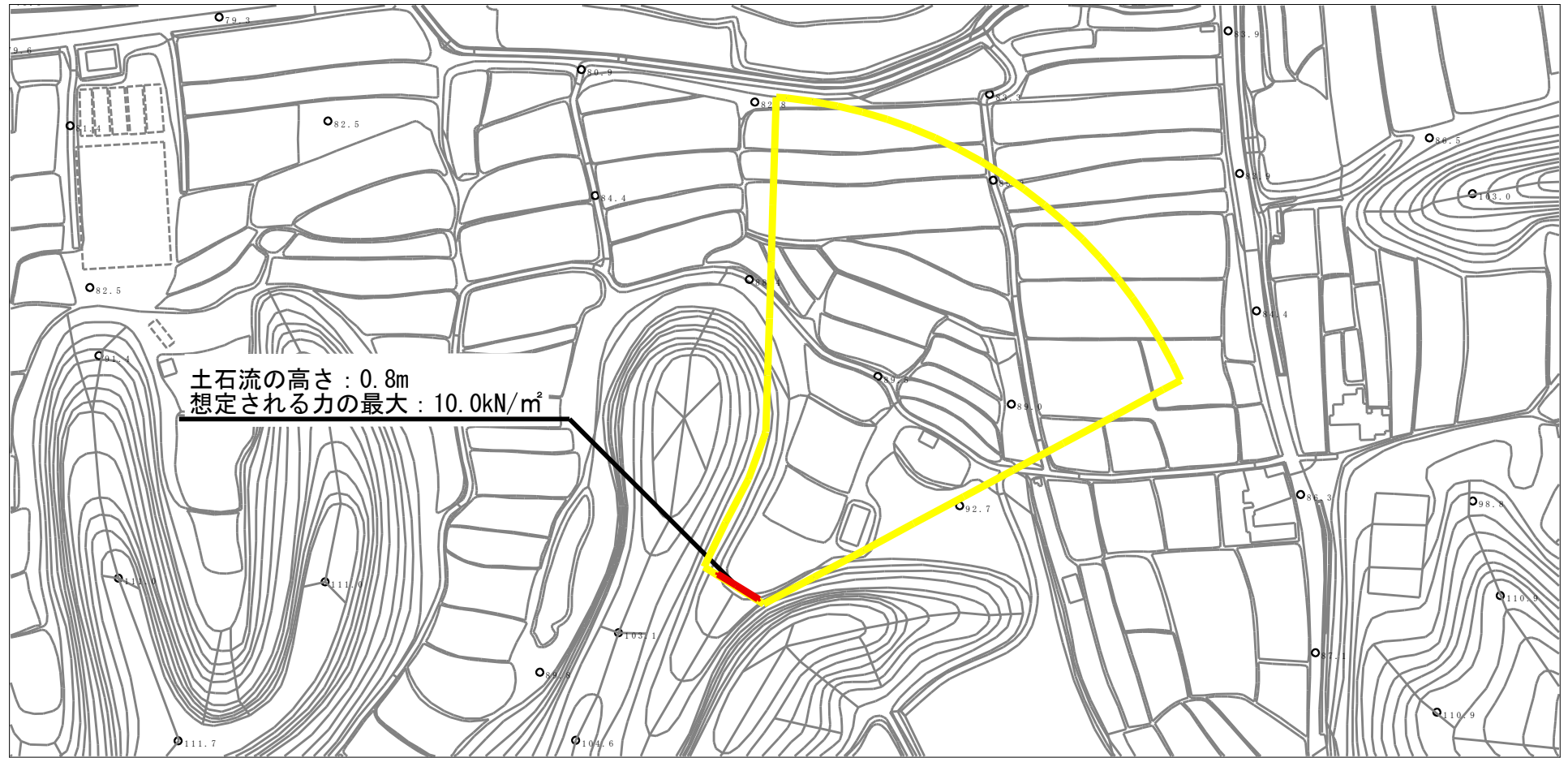
様式-1 (土)  
土砂災害警戒区域・土砂災害特別警戒区域 位置図

自然現象の種類	土石流
区域番号	高取-与楽-008-土-Y・R
区域名称	高取町与楽 (008) 土石流警戒区域・特別警戒区域
所在地	高市郡高取町与楽

この地図は、国土地理院長の承認を得て、同院発行の数値地図20000（地図画像）、数値地図25000（地図画像）、電子地形図25000及び電子地形図20万を複製したものである。（承認番号 令元情複、第108号）



# 土砂災害警戒区域等の指定の公示に係る図書（参考）



0 1 ×100m

様式-2 (土) (参考)

土砂災害警戒区域・土砂災害特別警戒区域  
区域図

土砂災害防止法施行令第二条の基準に該当する区域



自然現象  
の種類

土石流

区域番号

高取-与楽-008-土-Y・R

土砂災害防止  
法施行令第三  
条の基準に該  
当する区域

土石流の高さが1mを超える場合、土石等の  
移動による力が50kN/m<sup>2</sup>を超える区域



縮尺  
1:2,500

告示番号

区域名称

高取町与楽 (008)  
土石流警戒区域・特別警戒区域

土石流の高さが1mを超える場合、土石等の  
移動による力が50kN/m<sup>2</sup>以下の区域



告示年月日

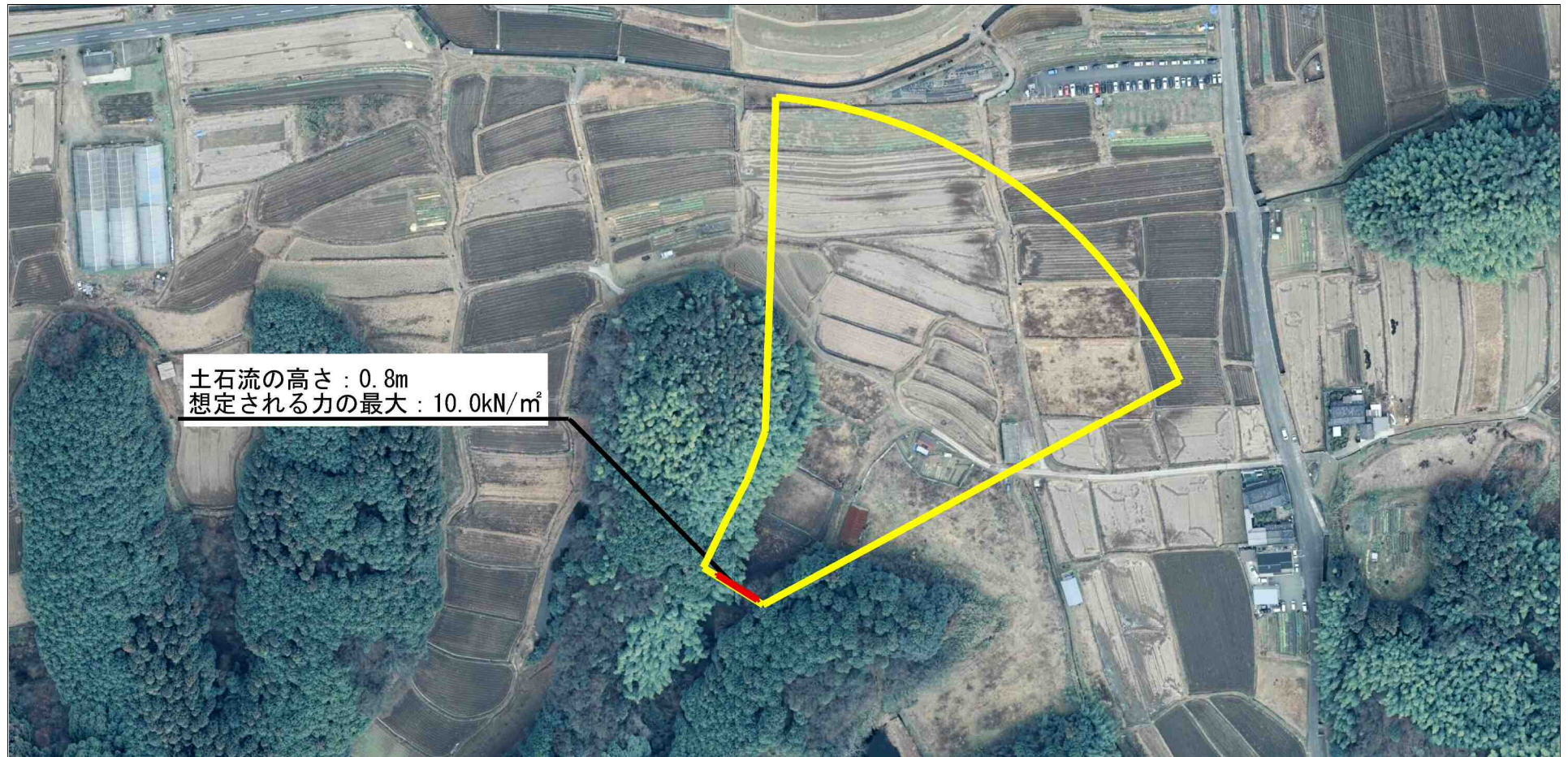
所在地

高市郡高取町与楽

それ以外の区域



# 土砂災害警戒区域等の指定の公示に係る図書（参考）



土石流の高さ：0.8m  
 想定される力の最大：10.0kN/m<sup>2</sup>

0 1 ×100m

様式-2 (土) (参考)

土砂災害警戒区域・土砂災害特別警戒区域  
 区域図

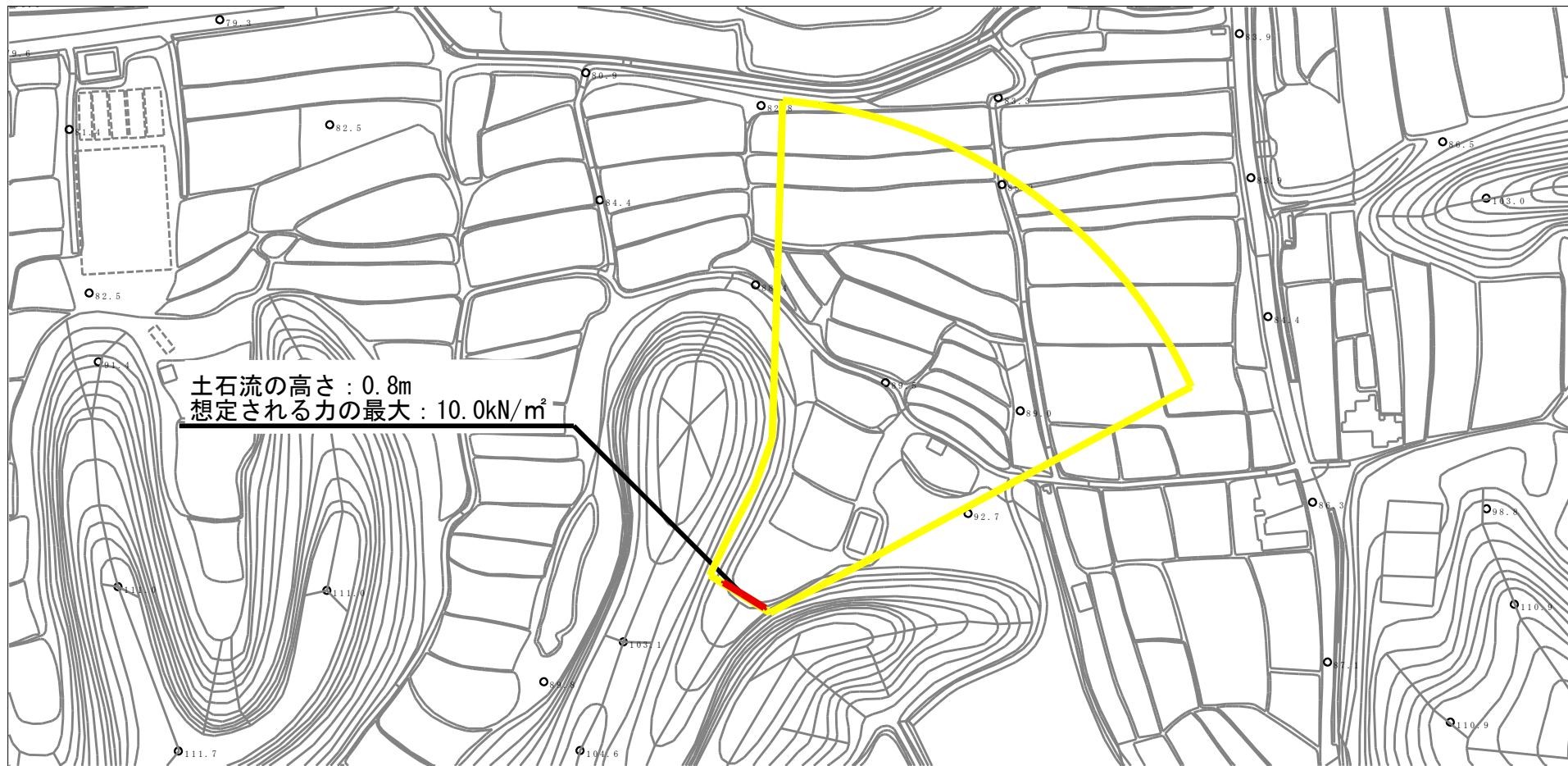
土砂災害防止法施行令第二条の基準に該当する区域	
土砂災害防止法施行令第三条の基準に該当する区域	
それ以外の区域	

N  
  
 縮尺  
 1:2,500

自然現象の種類	土石流	区域番号	高取-与楽-008-土-Y・R
告示番号		区域名称	高取町与楽(008) 土石流警戒区域・特別警戒区域
告示年月日		所在地	高市郡高取町与楽



# 土砂災害警戒区域等の指定の公示に係る図書（その2）



様式-2（土）

土砂災害警戒区域・土砂災害特別警戒区域  
区域図

土砂災害防止法施行令第二条の基準に該当する区域

土砂災害防止  
法施行令第三  
条の基準に該  
当する区域

土石流の高さが1mを超える場合、土石等の  
移動による力が50kN/m<sup>2</sup>を超える区域

土石流の高さが1mを超える場合、土石等の  
移動による力が50kN/m<sup>2</sup>以下の区域

それ以外の区域



縮尺  
1:2,500

自然現象  
の種類

告示番号

告示年月日

土石流

区域番号

区域名称

所在地

高取-与楽-008-土-Y・R

高取町与楽（008）  
土石流警戒区域・特別警戒区域

高市郡高取町与楽