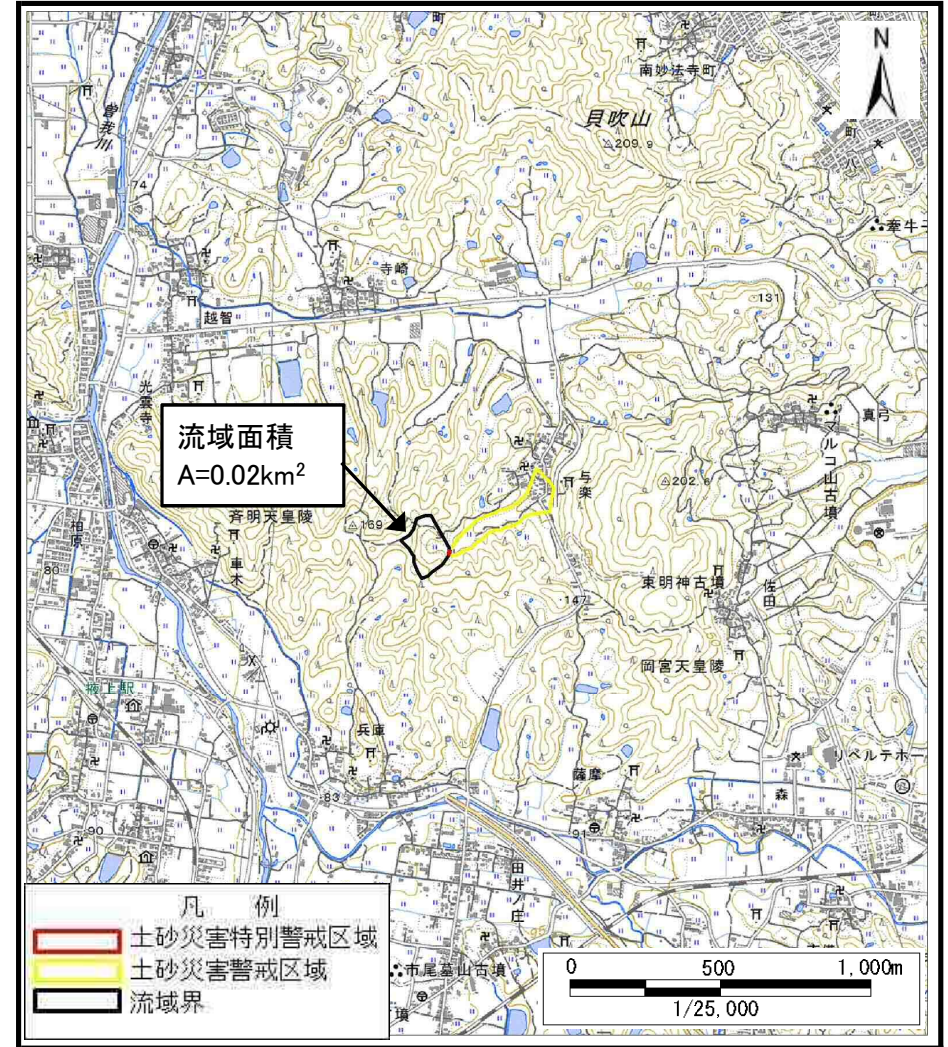


# 土砂災害警戒区域等の指定の公示に係る図書（その1）



(1/200,000)



(1/25,000)

様式-1 (土)  
土砂災害警戒区域・土砂災害特別警戒区域 位置図

自然現象の種類	土石流
区域番号	高取-与楽-005-土-Y・R
区域名称	高取町与楽 (005) 土石流警戒区域・特別警戒区域
所在地	高市郡高取町与楽

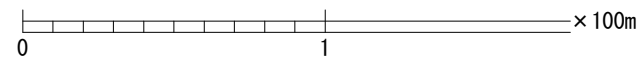
この地図は、国土地理院長の承認を得て、同院発行の数値地図200000（地図画像）、数値地図25000（地図画像）、電子地形図25000及び電子地形図20万を複製したものである。（承認番号 令元情複、第108号）



土石災害警戒区域等の指定の公示に係る図書（参考）



土石流の高さ：0.5m  
 想定される力の最大：15.8kN/m<sup>2</sup>



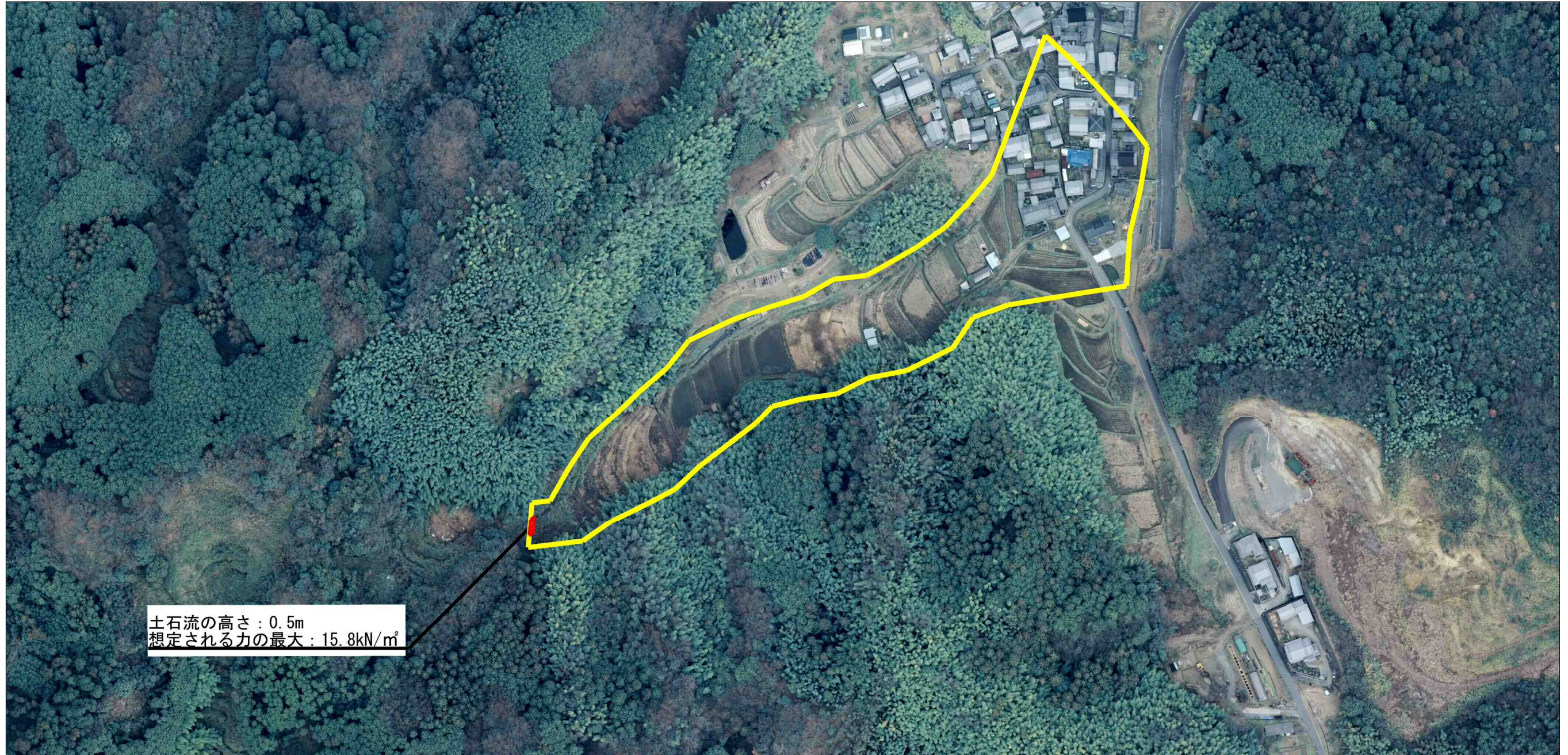
様式-2（土）（参考）

土石災害警戒区域・土石災害特別警戒区域  
 区域図

土石災害防止法施行令第二条の基準に該当する区域		N 縮尺 1:2,500	自然現象 の種類	土石流	区域番号	高取-与楽-005-土-Y・R
土石災害防止法施行令第三条の基準に該当する区域			告示番号		区域名称	高取町与楽（005） 土石流警戒区域・特別警戒区域
土石流の高さが1mを超える場合、土石等の移動による力が50kN/m <sup>2</sup> を超える区域			告示年月日		所在地	高市郡高取町与楽
土石流の高さが1mを超える場合、土石等の移動による力が50kN/m <sup>2</sup> 以下の区域						
それ以外の区域						



土石災害警戒区域等の指定の公示に係る図書（参考）



土石流の高さ：0.5m  
 想定される力の最大：15.8kN/m<sup>2</sup>



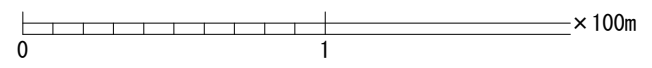
様式－2（土）（参考）

土石災害警戒区域・土石災害特別警戒区域  
 区域図

土石災害防止法施行令第二条の基準に該当する区域		N 縮尺 1:2,500	自然現象 の種類	土石流	区域番号	高取-与楽-005-土-Y・R
土石災害防止法施行令第三条の基準に該当する区域			告示番号		区域名称	高取町与楽（005） 土石流警戒区域・特別警戒区域
土石流の高さが1mを超える場合、土石等の移動による力が50kN/m <sup>2</sup> を超える区域			告示年月日		所在地	高市郡高取町与楽
土石流の高さが1mを超える場合、土石等の移動による力が50kN/m <sup>2</sup> 以下の区域						
それ以外の区域						



土砂災害警戒区域等の指定の公示に係る図書（その2）



土石流の高さ：0.5m  
 想定される力の最大：15.8kN/m<sup>2</sup>

様式-2 (土) 土砂災害警戒区域・土砂災害特別警戒区域 区域図	土砂災害防止法施行令第二条の基準に該当する区域		N 縮尺 1:2,500	自然現象の種類	土石流	区域番号	高取-与楽-005-土-Y・R
	土砂災害防止法施行令第三条の基準に該当する区域			告示番号		区域名称	高取町与楽 (005) 土石流警戒区域・特別警戒区域
	土砂災害防止法施行令第三条の基準に該当する区域			告示年月日		所在地	高市郡高取町与楽
	それ以外の区域						