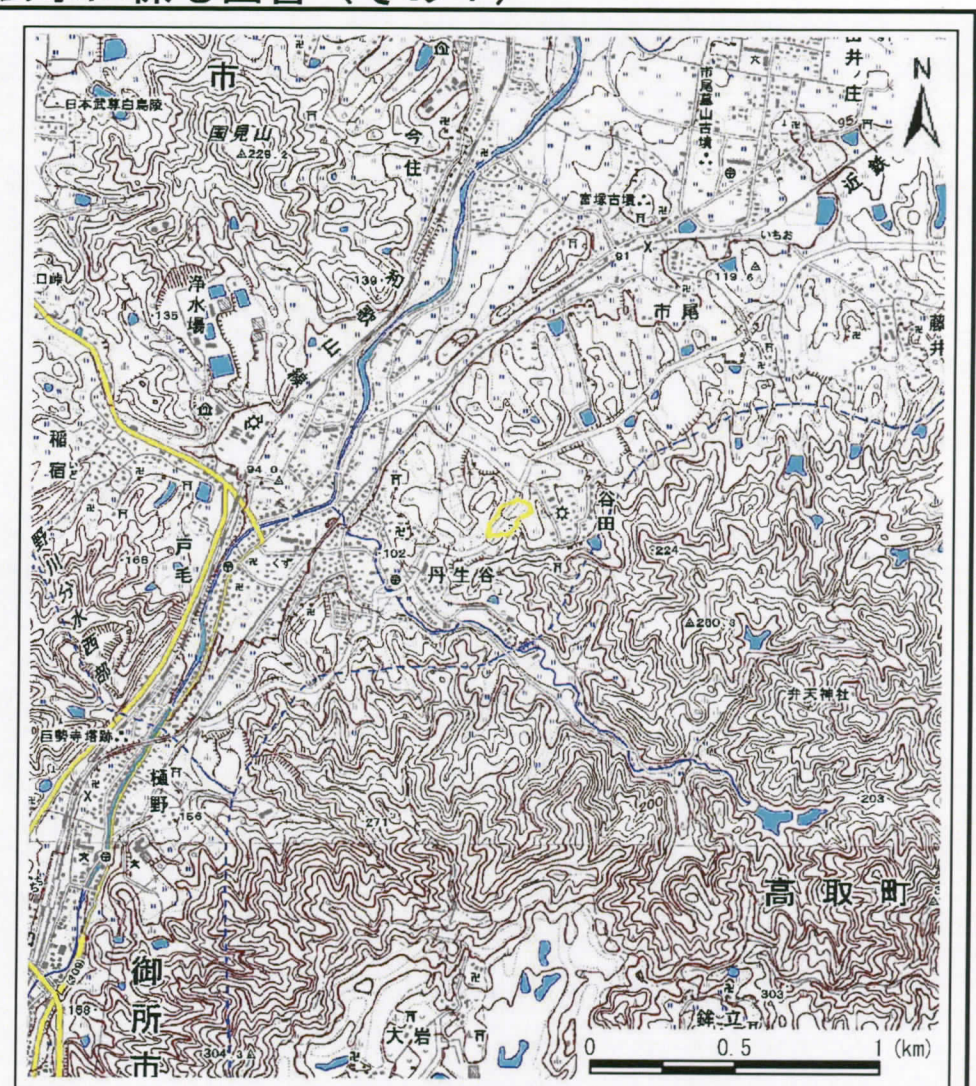


土砂災害警戒区域等の指定の公示に係る図書（その1）



(1/200,000)

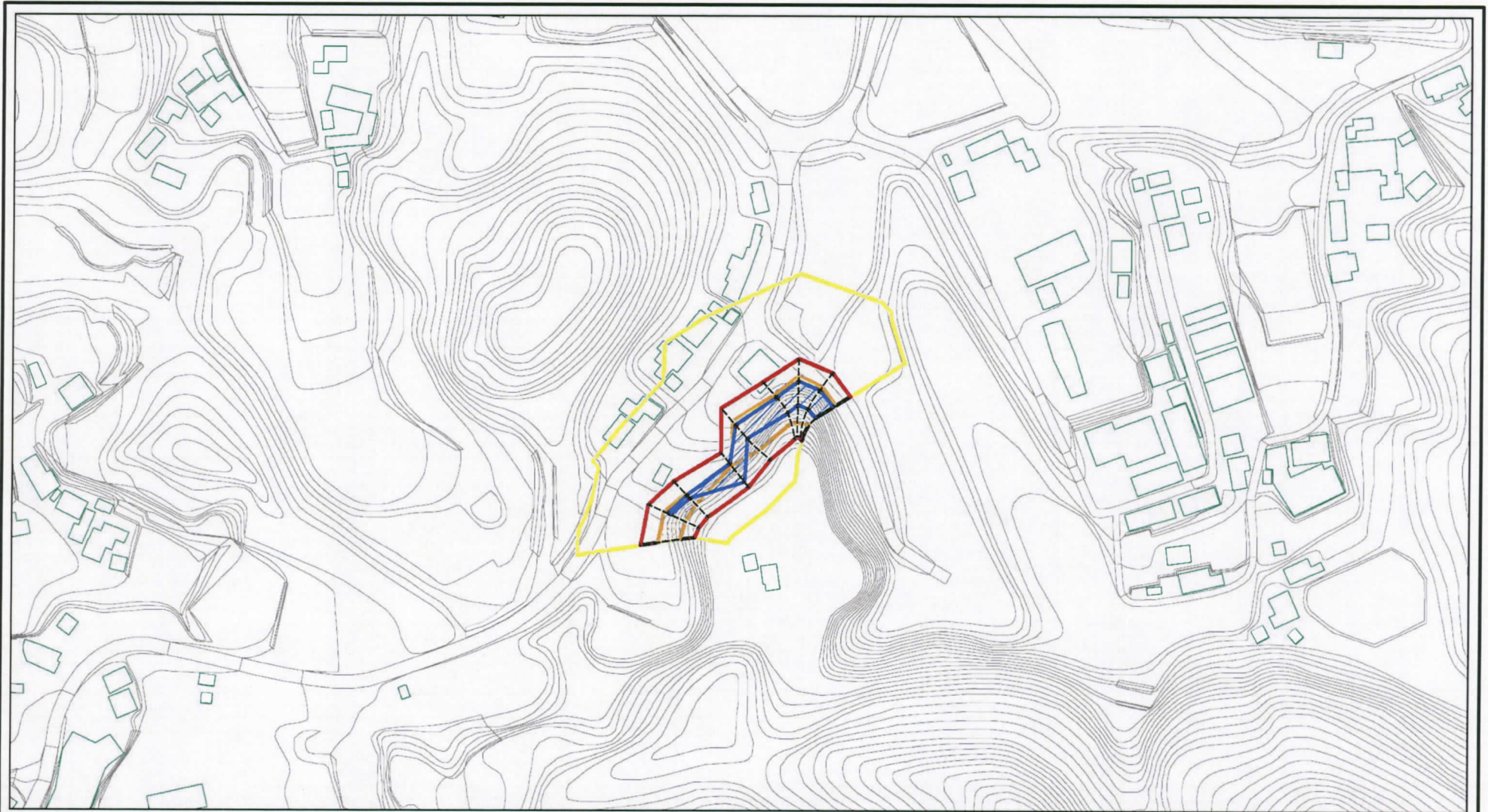


(1/25,000)

| | | |
|-------------------------|---------|-------------------------------|
| 様式-1 (急) 土砂災害警戒区域位置図 | 自然現象の種類 | 急傾斜地の崩壊 |
| | 区域番号 | 高取-谷田-006-急-Y・R |
| | 区域名称 | 高取町谷田 (006) 急傾斜地崩壊警戒区域・特別警戒区域 |
| | 所在地 | 高市郡高取町谷田 |

この地図は、国土地理院長の承認を得て、同院発行の20万分1地勢図及び2万5千分1地形図を複製したものである。(承認番号 平23近複、第11号)

土砂災害警戒区域等の指定の公示に係る図書(その2)



0 25 50 100
m

奈良県告示第415号

様式-2(急)

土砂災害警戒区域・土砂災害特別警戒区域
区域図(その1)

| | |
|-------------------------|--|
| 土砂災害防止法施行令第二条の基準に該当する区域 | |
| 土砂災害防止法施行令第三条の基準に該当する区域 | |
| それ以外の区域 | |

| | |
|--|---------|
| | 縮尺 |
| | 1:2,500 |

| | | | |
|---------|------------|------|-----------------------------|
| 自然現象の種類 | 急傾斜地の崩壊 | 区域番号 | 高取-谷田-006-急-Y・R |
| 告示番号 | 奈良県告示第419号 | 区域名称 | 高取町谷田(006)急傾斜地崩壊警戒区域・特別警戒区域 |
| 告示年月日 | 平成27年1月30日 | 所在地 | 高市郡高取町谷田 |