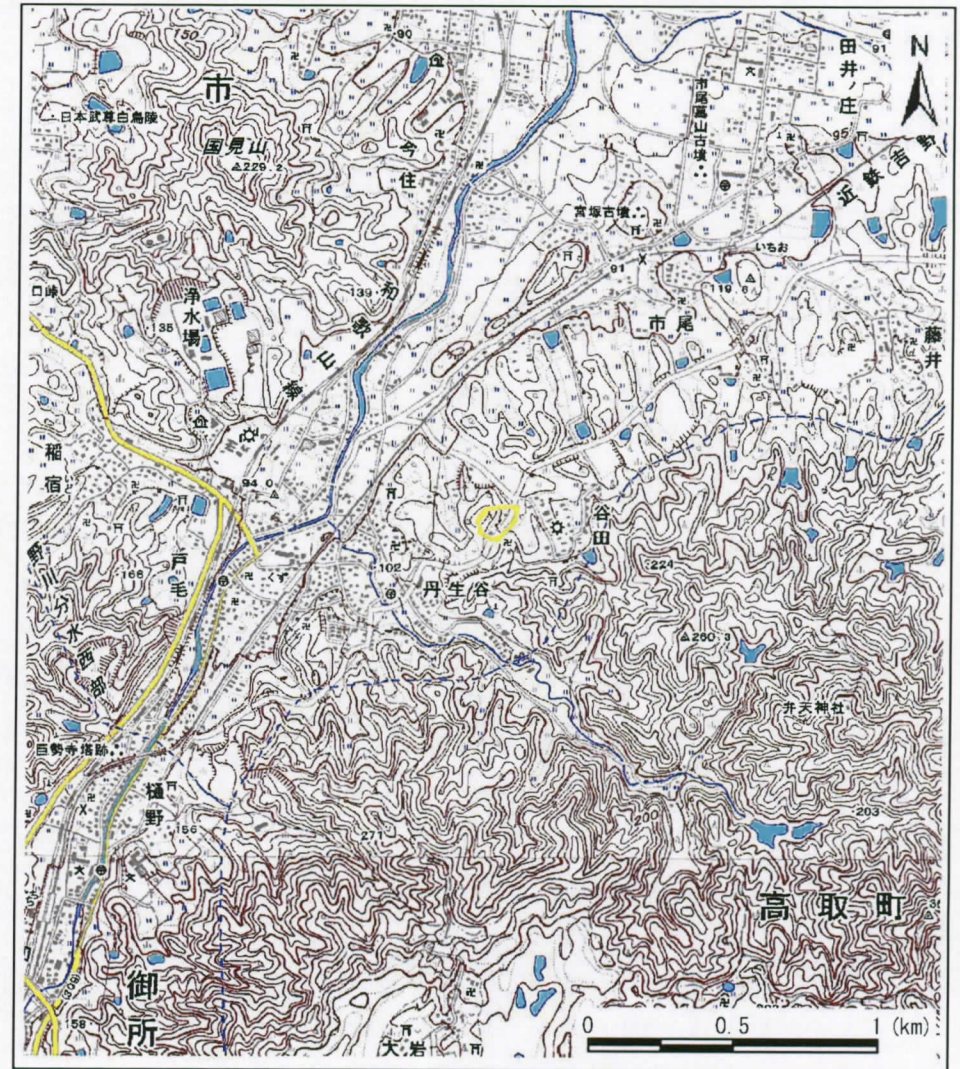
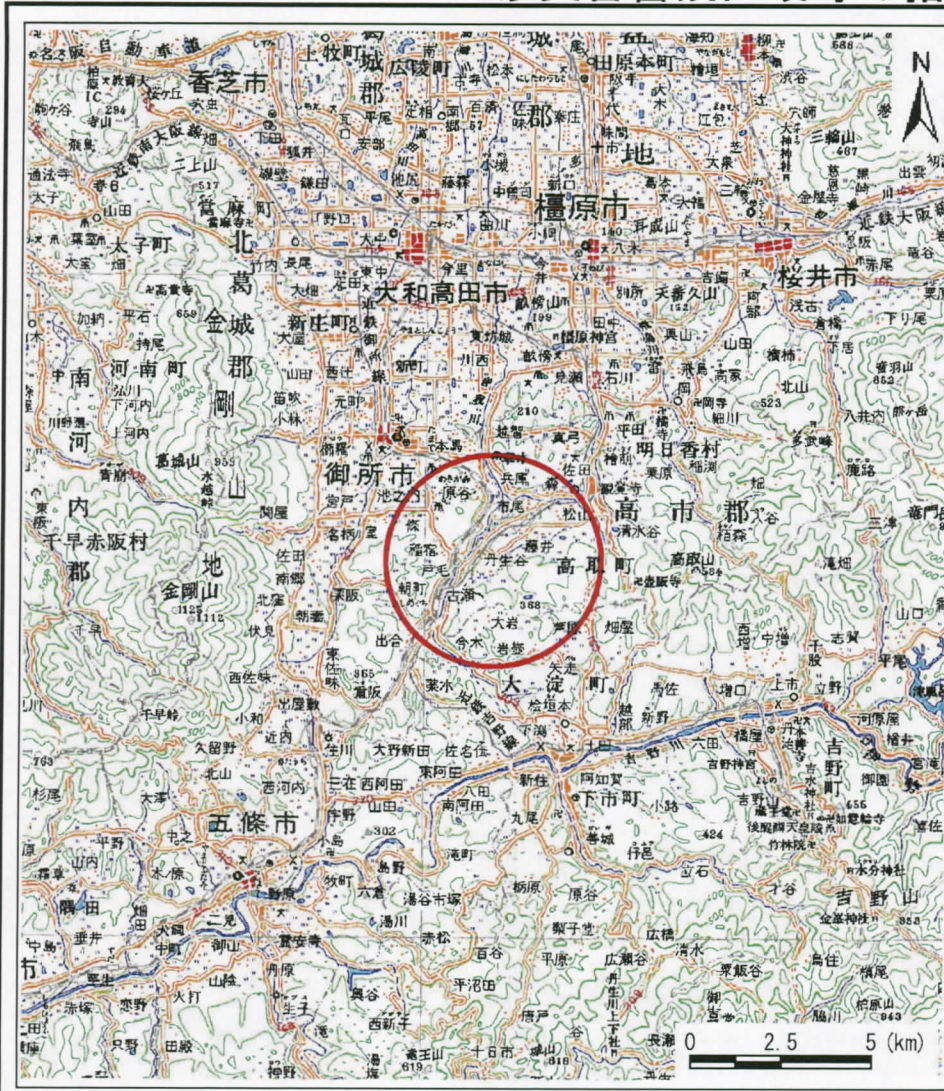


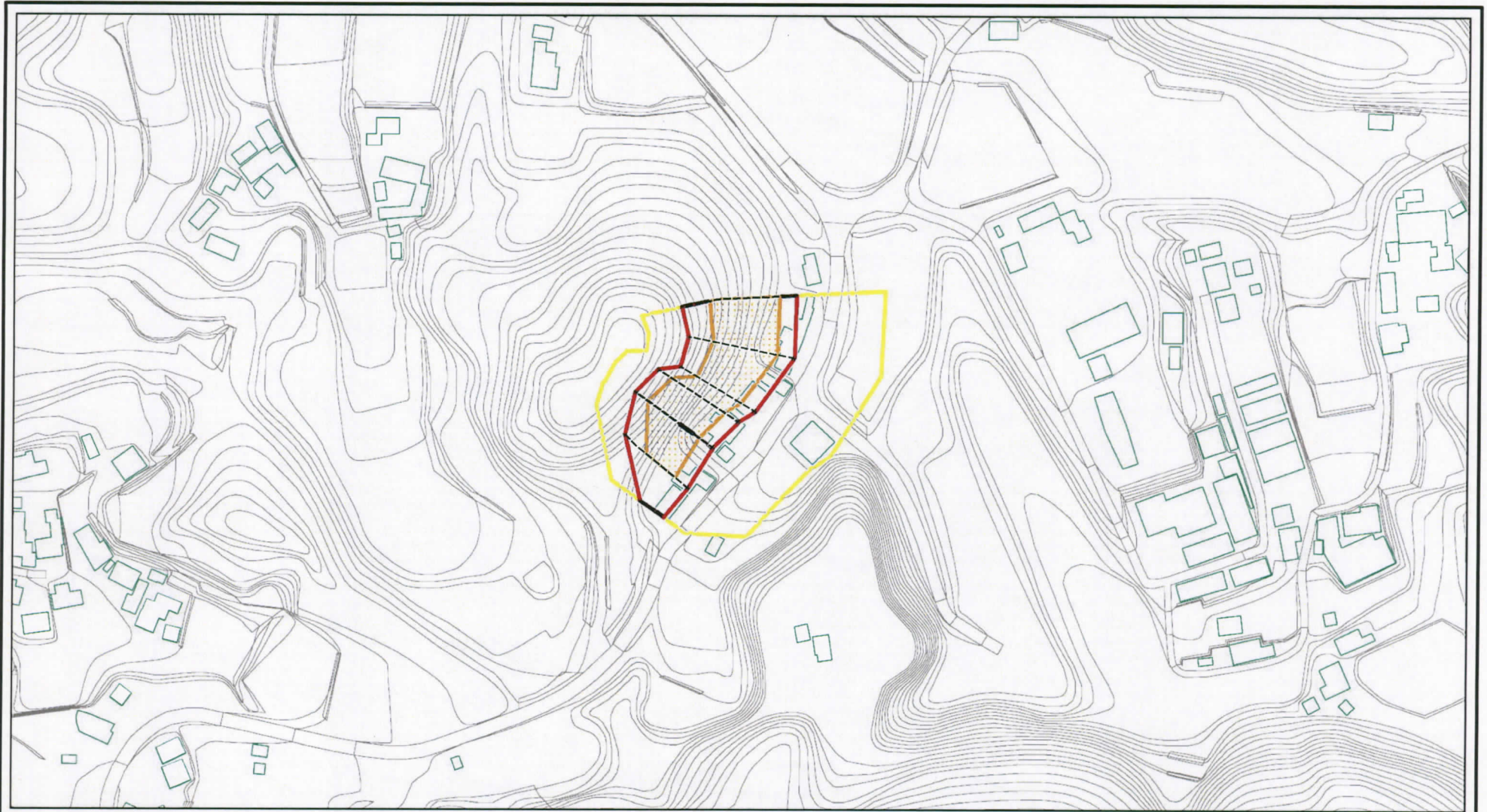
土砂災害警戒区域等の指定の公示に係る図書（その1）



様式-1 (急) 土砂災害警戒区域位置図	自然現象の種類	急傾斜地の崩壊
	区域番号	高取-谷田-004-急-Y・R
	区域名称	高取町谷田 (004) 急傾斜地崩壊警戒区域・特別警戒区域
	所在地	高市郡高取町谷田

この地図は、国土地理院長の承認を得て、同院発行の20万分1地勢図及び2万5千分1地形図を複製したものである。(承認番号 平23近複、第11号)

土砂災害警戒区域等の指定の公示に係る図書(その2)



奈良県告示第415号

様式-2(急) 土砂災害警戒区域・土砂災害特別警戒区域 区域図(その1)	土砂災害防止法施行令第二条の基準に該当する区域		N 縮尺 1:2,500	自然現象の種類	急傾斜地の崩壊	区域番号	高取-谷田-004-急-Y・R	
	土砂災害防止法施行令第三条の基準に該当する区域			告示番号	奈良県告示第419号	区域名称	高取町谷田(004) 急傾斜地崩壊警戒区域・特別警戒区域	
	土砂等の(移動)高さが1m以下の場合、土砂等の移動による力が100kN/m ² を超える区域			告示年月日	平成27年 1月 30日	所在地	高市郡高取町谷田	
	土砂等の堆積の高さが3mを超える区域			それ以外の区域				