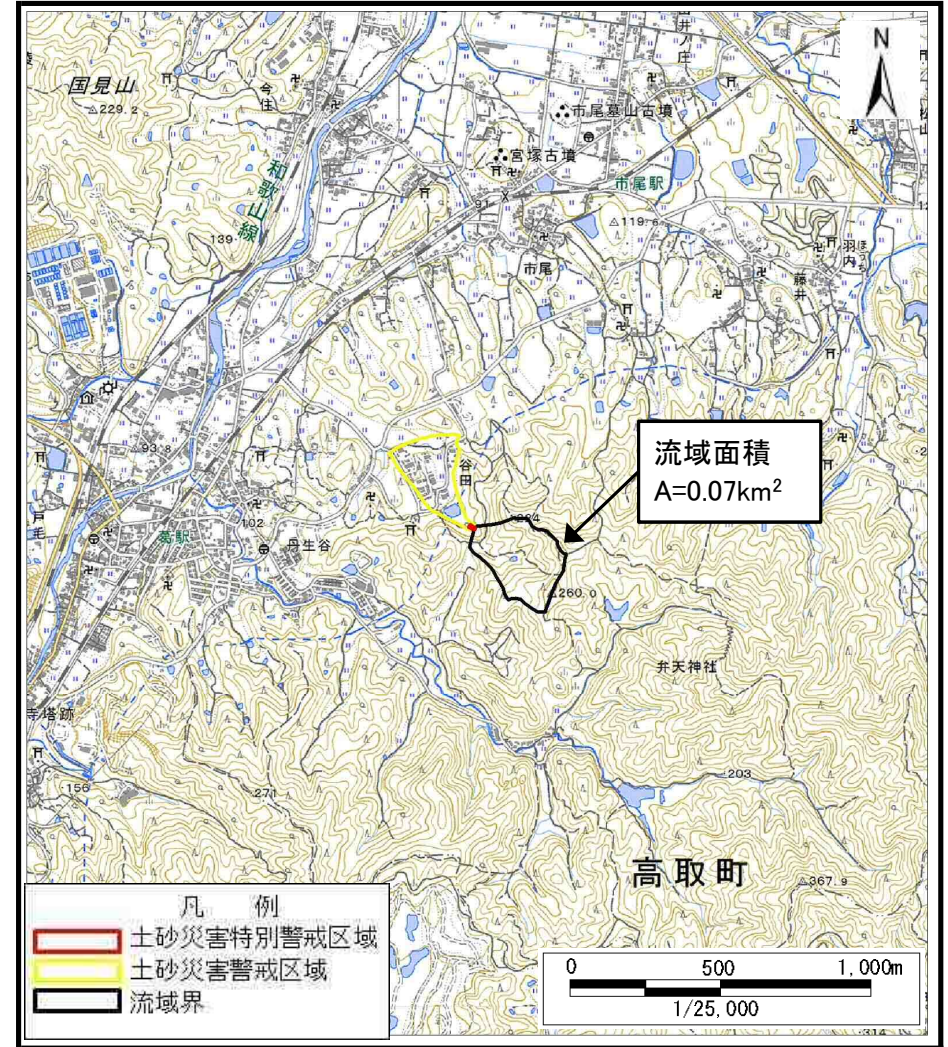


土砂災害警戒区域等の指定の公示に係る図書（その1）



(1/200,000)



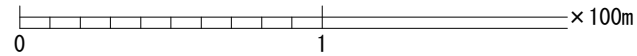
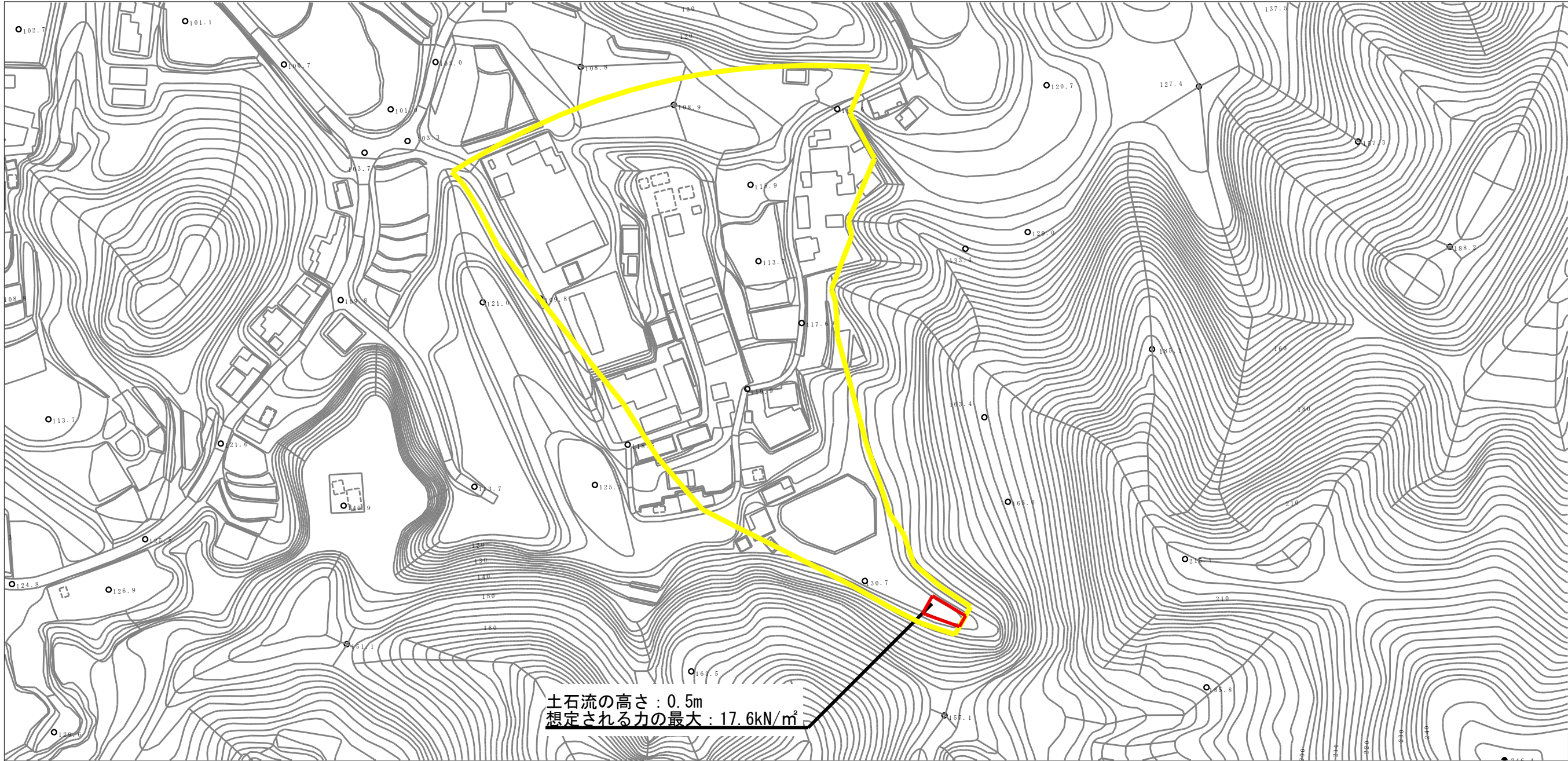
(1/25,000)

様式-1 (土)
土砂災害警戒区域・土砂災害特別警戒区域 位置図

| | |
|---------|----------------------------|
| 自然現象の種類 | 土石流 |
| 区域番号 | 高取-谷田-002-土-Y・R |
| 区域名称 | 高取町谷田 (002) 土石流警戒区域・特別警戒区域 |
| 所在地 | 高市郡高取町谷田 |

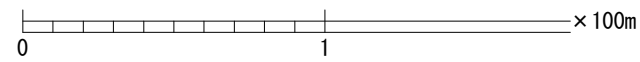
この地図は、国土地理院長の承認を得て、同院発行の数値地図20000（地図画像）、数値地図25000（地図画像）、電子地形図25000及び電子地形図20万を複製したものである。（承認番号 令元情複、第108号）

土石災害警戒区域等の指定の公示に係る図書（参考）



| | | | | | |
|---|---|--|--------------------|----------------|---------------------------------------|
| 様式-2 (土) (参考) 土石災害警戒区域・土石災害特別警戒区域 区域図 | 土石災害防止法施行令第二条の基準に該当する区域 | | N 縮尺 1:2,500 | 自然現象の種類 土石流 | 区域番号 高取-谷田-002-土-Y・R |
| | 土石災害防止法施行令第三条の基準に該当する区域 | | | 告示番号 | 区域名称 高取町谷田 (002) 土石流警戒区域・特別警戒区域 |
| | 土石流の高さが1mを超える場合、土石等の移動による力が50kN/m ² を超える区域 | | | 告示年月日 | 所在地 高市郡高取町谷田 |
| | 土石流の高さが1mを超える場合、土石等の移動による力が50kN/m ² 以下の区域 | | | | |
| | それ以外の区域 | | | | |

土石災害警戒区域等の指定の公示に係る図書（参考）



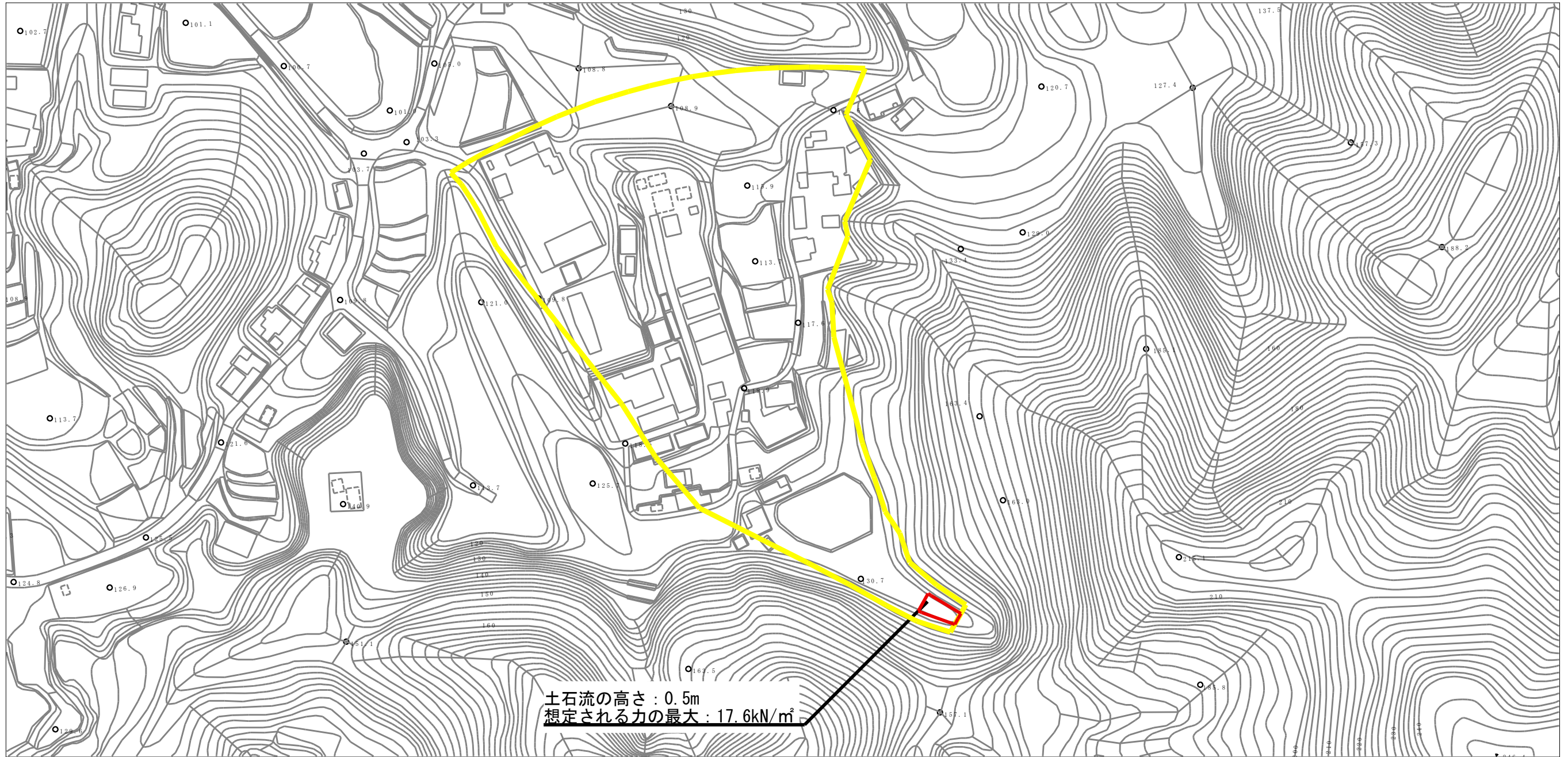
土石流の高さ：0.5m
 想定される力の最大：17.6kN/m²

様式-2（土）（参考）

土石災害警戒区域・土石災害特別警戒区域
 区域図

| | | | | | | |
|---|--|--------------------|-------------|-----|------|------------------------------|
| 土石災害防止法施行令第二条の基準に該当する区域 | | N 縮尺 1:2,500 | 自然現象 の種類 | 土石流 | 区域番号 | 高取-谷田-002-土-Y・R |
| 土石災害防止法施行令第三条の基準に該当する区域 | | | 告示番号 | | 区域名称 | 高取町谷田（002） 土石流警戒区域・特別警戒区域 |
| 土石流の高さが1mを超える場合、土石等の移動による力が50kN/m ² を超える区域 | | | 告示年月日 | | 所在地 | 高市郡高取町谷田 |
| 土石流の高さが1mを超える場合、土石等の移動による力が50kN/m ² 以下の区域 | | | | | | |
| それ以外の区域 | | | | | | |

土砂災害警戒区域等の指定の公示に係る図書（その2）



0 1 × 100m

土石流の高さ：0.5m
 想定される力の最大：17.6kN/m²

| | | | | | | | |
|--|-------------------------|--|--------------------|---------|-----|------|-------------------------------|
| 様式-2 (土) 土砂災害警戒区域・土砂災害特別警戒区域 区域図 | 土砂災害防止法施行令第二条の基準に該当する区域 | | N 縮尺 1:2,500 | 自然現象の種類 | 土石流 | 区域番号 | 高取-谷田-002-土-Y・R |
| | 土砂災害防止法施行令第三条の基準に該当する区域 | | | 告示番号 | | 区域名称 | 高取町谷田 (002) 土石流警戒区域・特別警戒区域 |
| | それ以外の区域 | | | 告示年月日 | | 所在地 | 高市郡高取町谷田 |