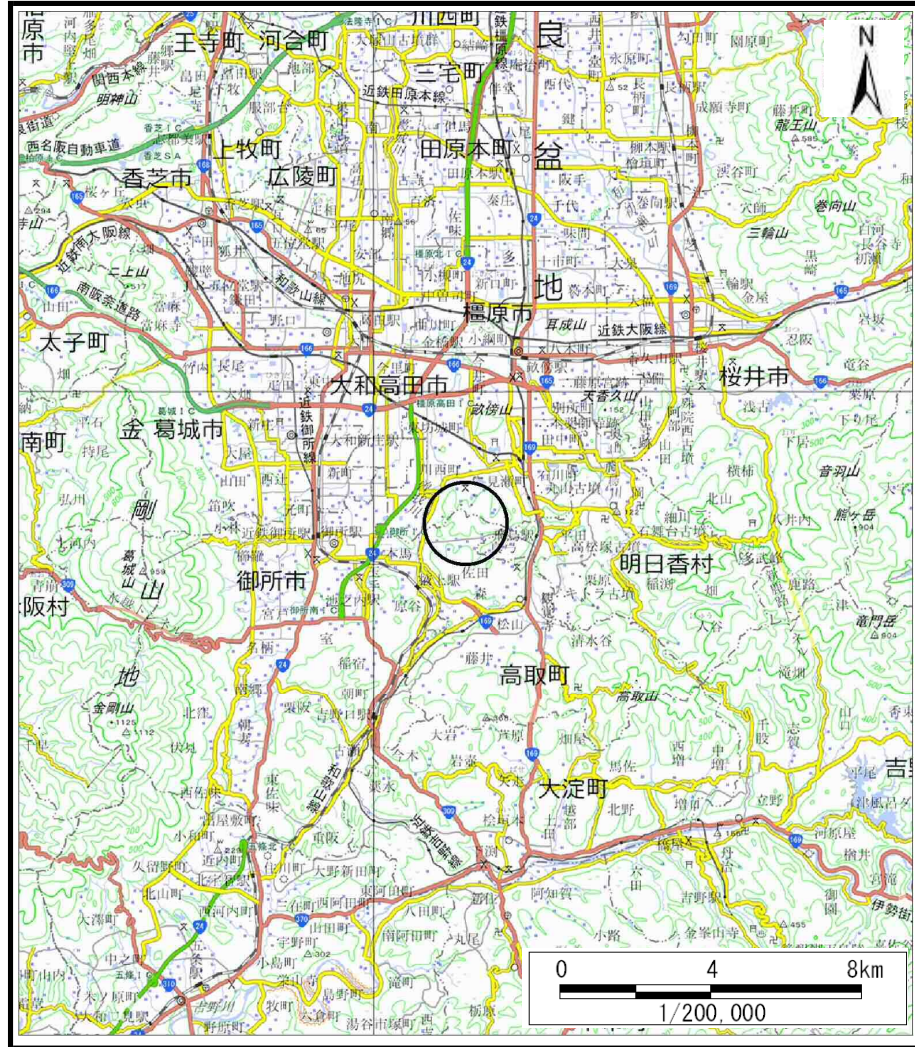
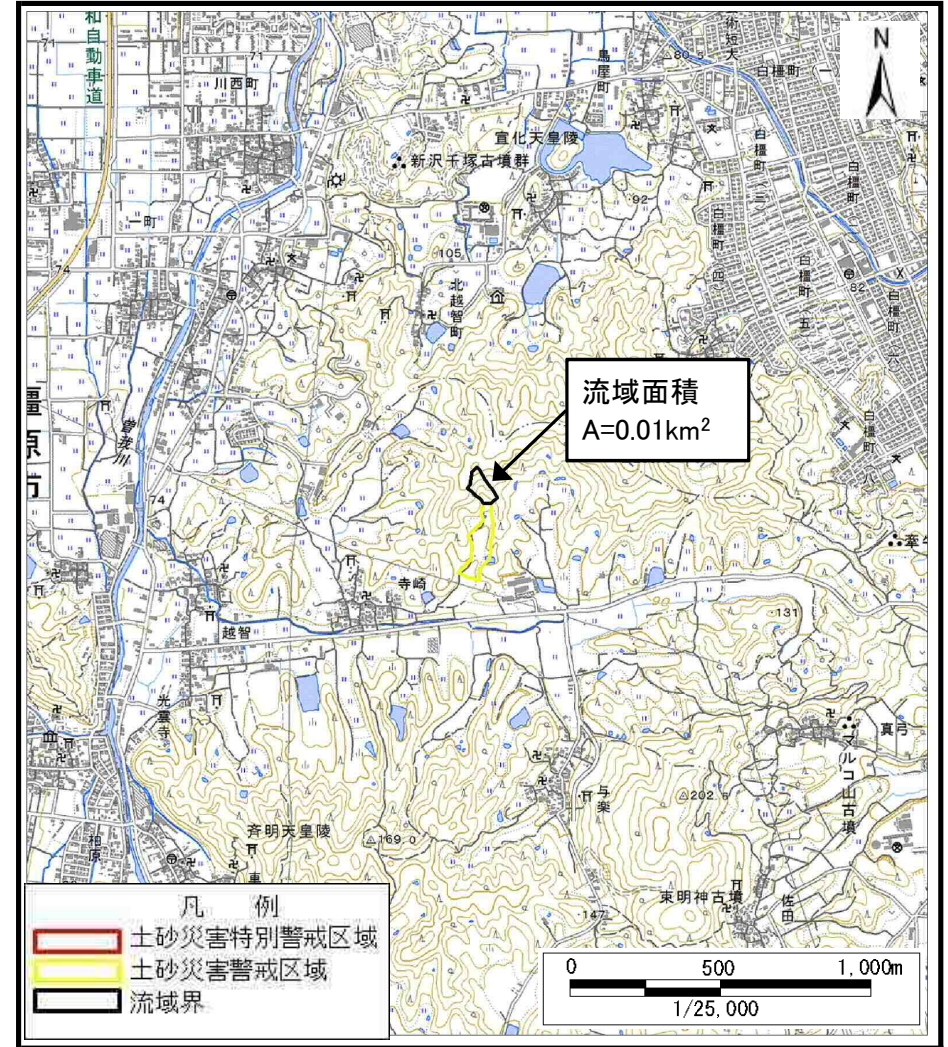


土砂災害警戒区域等の指定の公示に係る図書（その1）



(1/200,000)

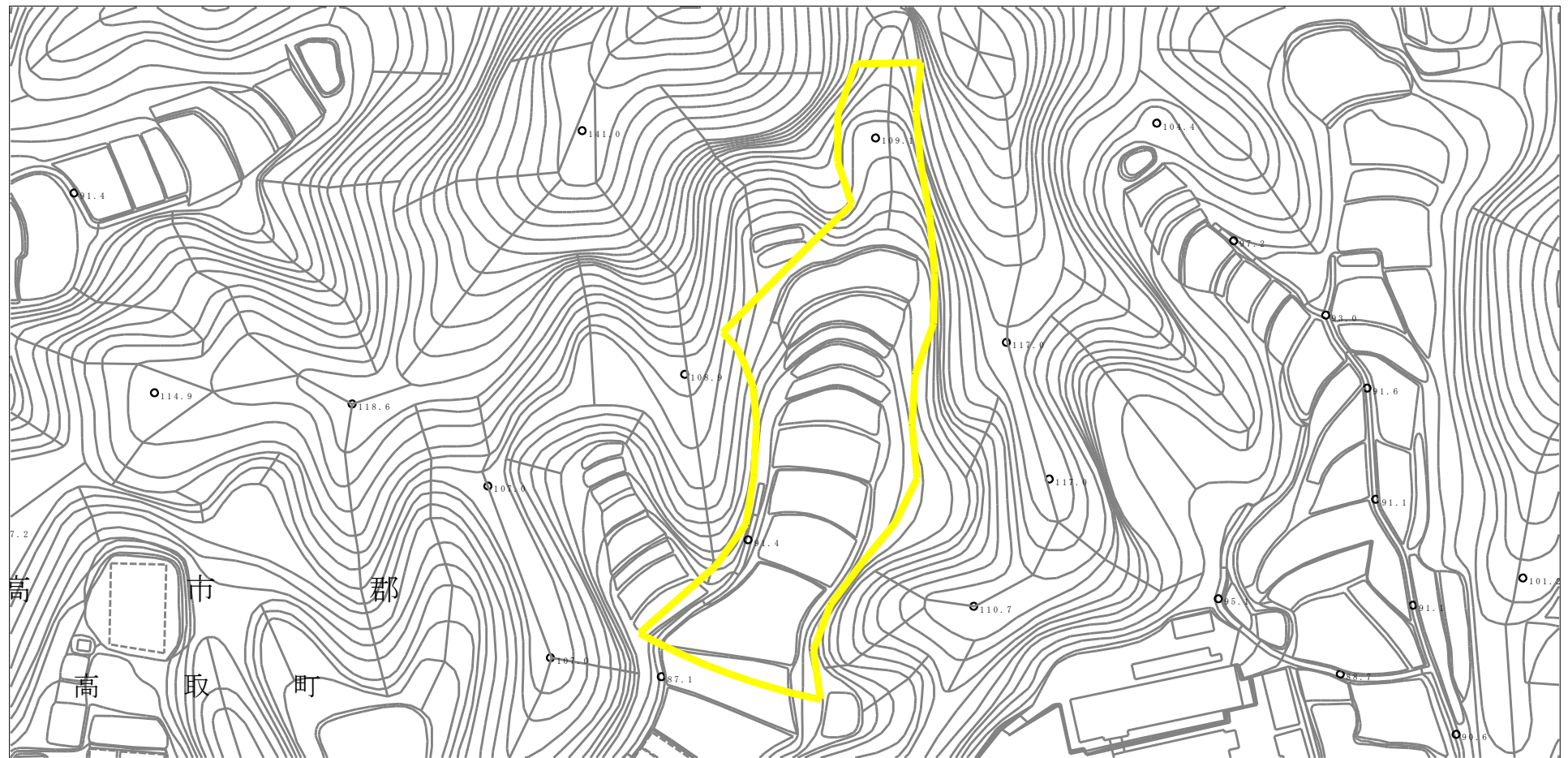


(1/25,000)

様式-1 (土)
土砂災害警戒区域・土砂災害特別警戒区域 位置図

自然現象の種類	土石流
区域番号	高取-寺崎-010-土-Y
区域名称	高取町寺崎 (010) 土石流警戒区域
所在地	高市郡高取町寺崎

土砂災害警戒区域等の指定の公示に係る図書（参考）



様式-2 (土) (参考)

土砂災害警戒区域・土砂災害特別警戒区域
区域図

土砂災害防止法施行令第二条の基準に該当する区域



自然現象
の種類

土石流

区域番号

高取-寺崎-010-土-Y

土砂災害防止法施行令第三条の基準に該当する区域



縮尺
1:2,500

告示番号

区域名称

高取町寺崎 (010)
土石流警戒区域

土砂災害防止法施行令第三条の基準に該当する区域



告示年月日

所在地

高市郡高取町寺崎

それ以外の区域



土砂災害警戒区域等の指定の公示に係る図書（参考）



0 1 ×100m

様式-2 (土) (参考)

土砂災害警戒区域・土砂災害特別警戒区域
区域図

土砂災害防止法施行令第二条の基準に該当する区域



土砂災害防止法施行令第三条の基準に該当する区域



それ以外の区域



縮尺
1:2,500

自然現象
の種類

土石流

告示番号

告示年月日

区域番号

高取-寺崎-010-土-Y

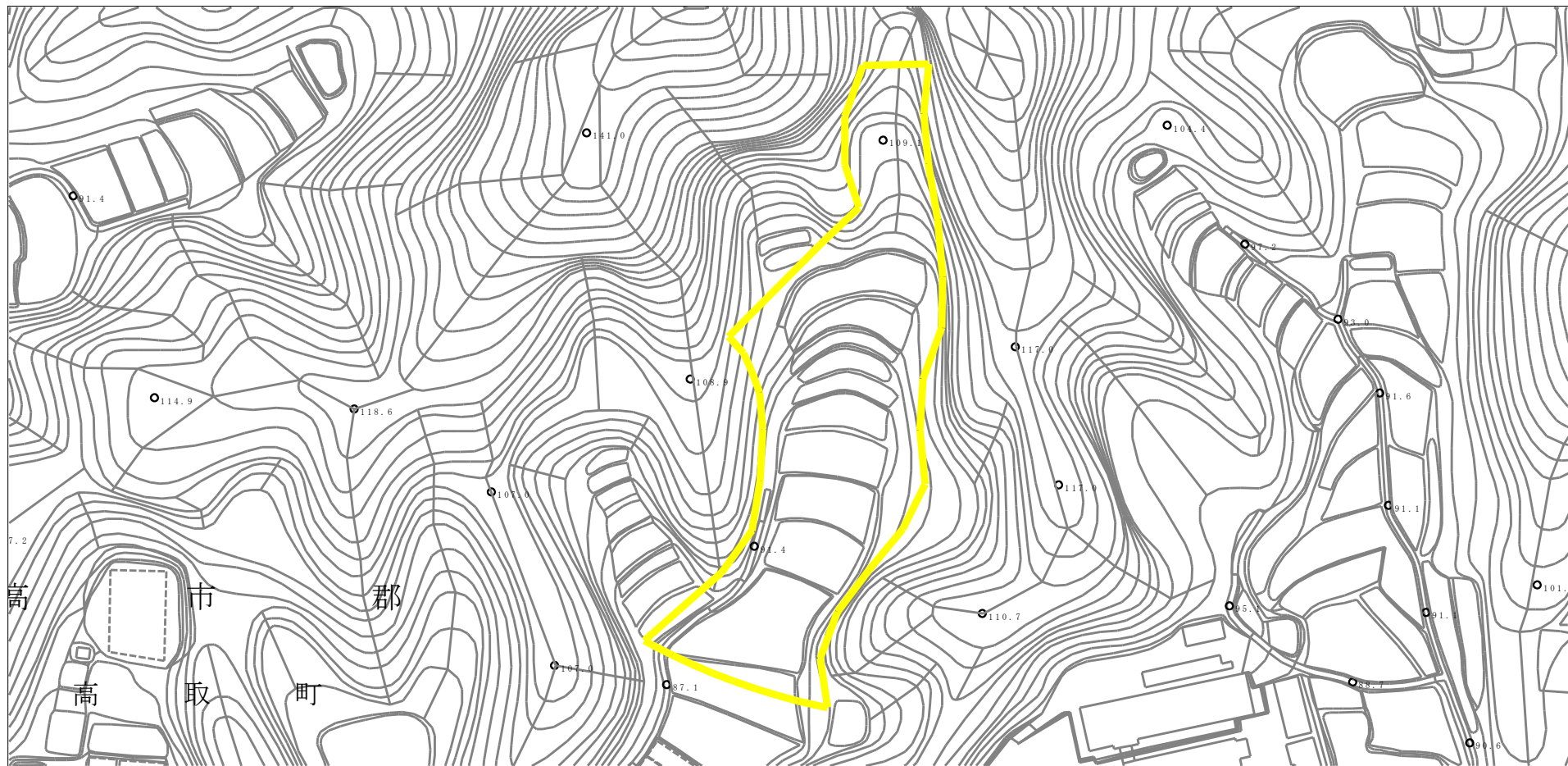
区域名称

高取町寺崎 (010)
土石流警戒区域

所在地

高市郡高取町寺崎

土砂災害警戒区域等の指定の公示に係る図書（その2）



様式-2 (土)

土砂災害警戒区域・土砂災害特別警戒区域
区域図

土砂災害防止法施行令第二条の基準に該当する区域

土砂災害防止
法施行令第三
条の基準に該
当する区域

土石流の高さが1mを超える場合、土石等の
移動による力が50kN/m²を超える区域

土石流の高さが1mを超える場合、土石等の
移動による力が50kN/m²以下の区域

それ以外の区域



縮尺
1:2,500

自然現象
の種類

告示番号

告示年月日

土石流

区域番号

区域名称

所在地

高取-寺崎-010-土-Y

高取町寺崎 (010)
土石流警戒区域

高市郡高取町寺崎