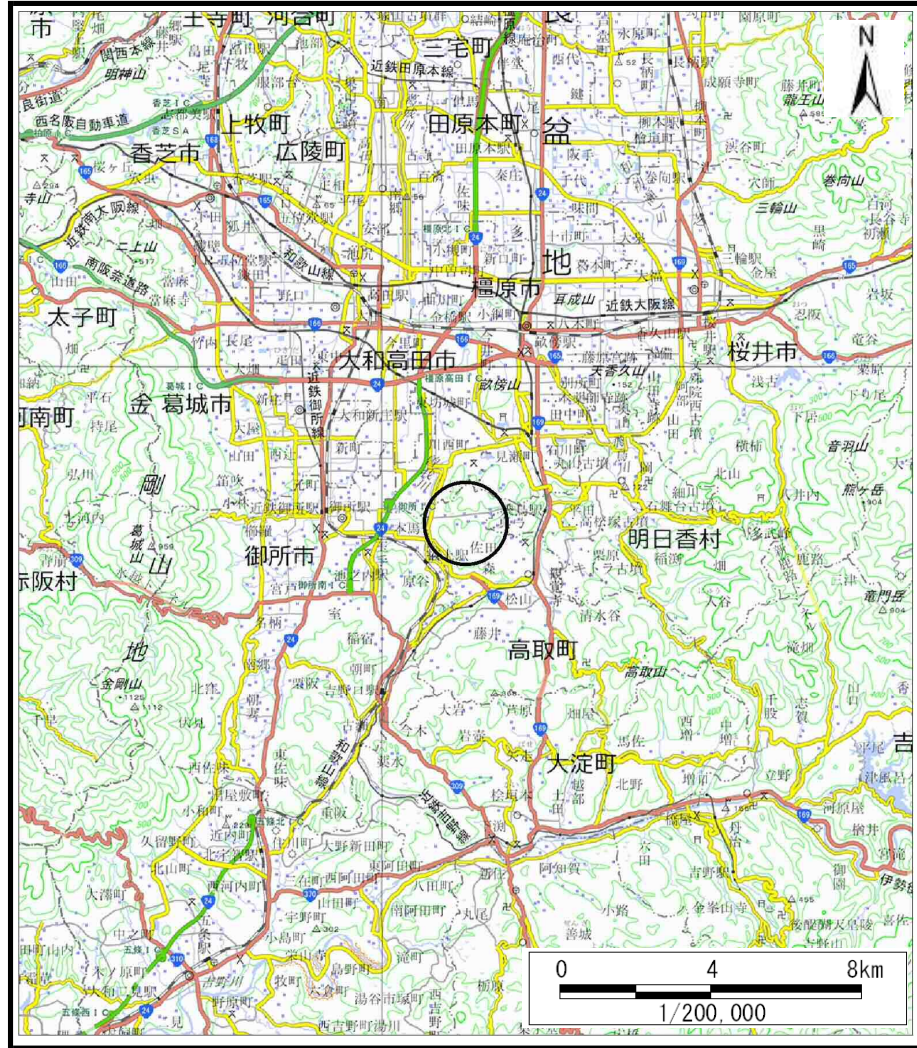


土砂災害警戒区域等の指定の公示に係る図書（その1）



(1/200,000)

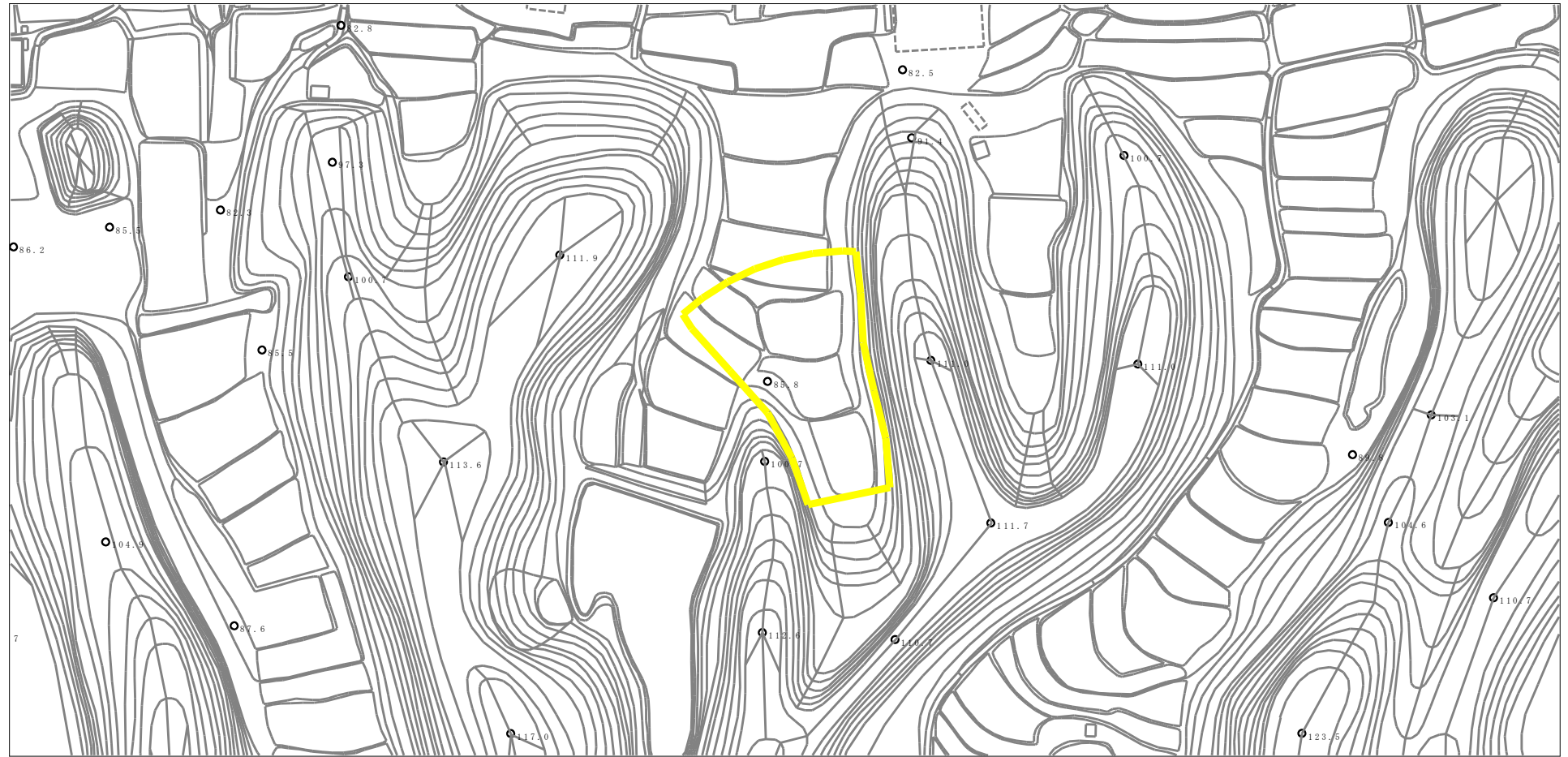


(1/25,000)

様式-1 (土)
土砂災害警戒区域・土砂災害特別警戒区域 位置図

自然現象の種類	土石流
区域番号	高取-寺崎-005-土-Y
区域名称	高取町寺崎 (005) 土石流警戒区域
所在地	高市郡高取町寺崎

土砂災害警戒区域等の指定の公示に係る図書（参考）



0 1 ×100m

様式－２（土）（参考）

土砂災害警戒区域・土砂災害特別警戒区域
区域図

土砂災害防止法施行令第二条の基準に該当する区域	
土砂災害防止法施行令第三条の基準に該当する区域	
それ以外の区域	

N
↑
縮尺
1:2,500

自然現象の種類	土石流	区域番号	高取-寺崎-005-土-Y
告示番号		区域名称	高取町寺崎（005） 土石流警戒区域
告示年月日		所在地	高市郡高取町寺崎





土砂災害警戒区域等の指定の公示に係る図書（参考）



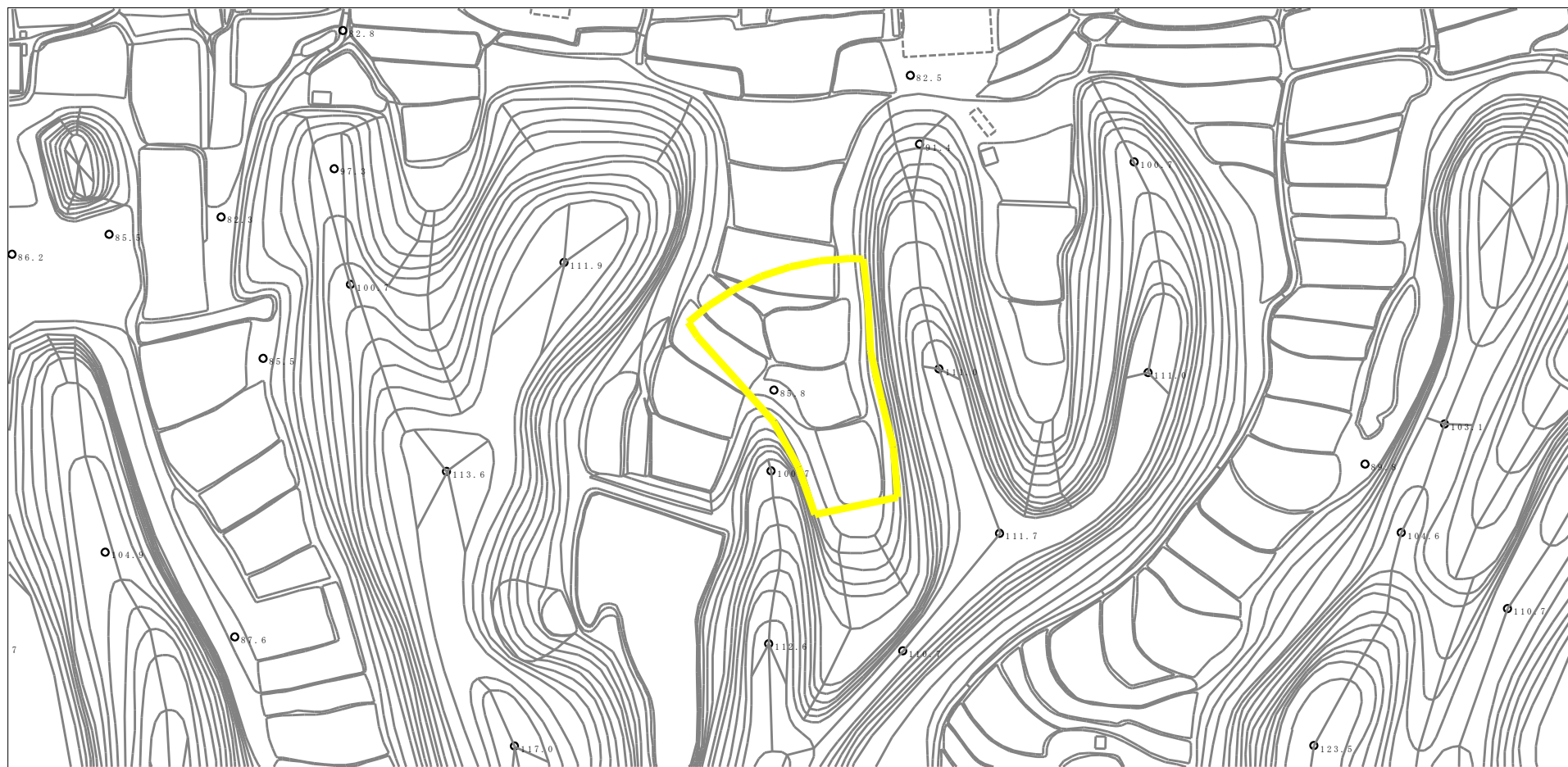
0 1 ×100m

様式-2 (土) (参考)

土砂災害警戒区域・土砂災害特別警戒区域
区域図

土砂災害防止法施行令第三条の基準に該当する区域	土砂災害防止法施行令第二条の基準に該当する区域		N 縮尺 1:2,500	自然現象の種類	土石流	区域番号	高取-寺崎-005-土-Y
	土石流の高さが1mを超える場合、土石等の移動による力が50kN/mを超える区域			告示番号		区域名称	高取町寺崎 (005) 土石流警戒区域
	土石流の高さが1mを超える場合、土石等の移動による力が50kN/m以下の区域			告示年月日		所在地	高市郡高取町寺崎
	それ以外の区域						

土砂災害警戒区域等の指定の公示に係る図書（その2）



様式-2（土）

土砂災害警戒区域・土砂災害特別警戒区域
区域図

土砂災害防止法施行令第二条の基準に該当する区域

土砂災害防止
法施行令第三
条の基準に該
当する区域

土石流の高さが1mを超える場合、土石等の
移動による力が50kN/m²を超える区域

土石流の高さが1mを超える場合、土石等の
移動による力が50kN/m²以下の区域

それ以外の区域



縮尺
1:2,500

自然現象
の種類

告示番号

告示年月日

土石流

区域番号

区域名称

所在地

高取-寺崎-005-土-Y

高取町寺崎（005）
土石流警戒区域

高市郡高取町寺崎