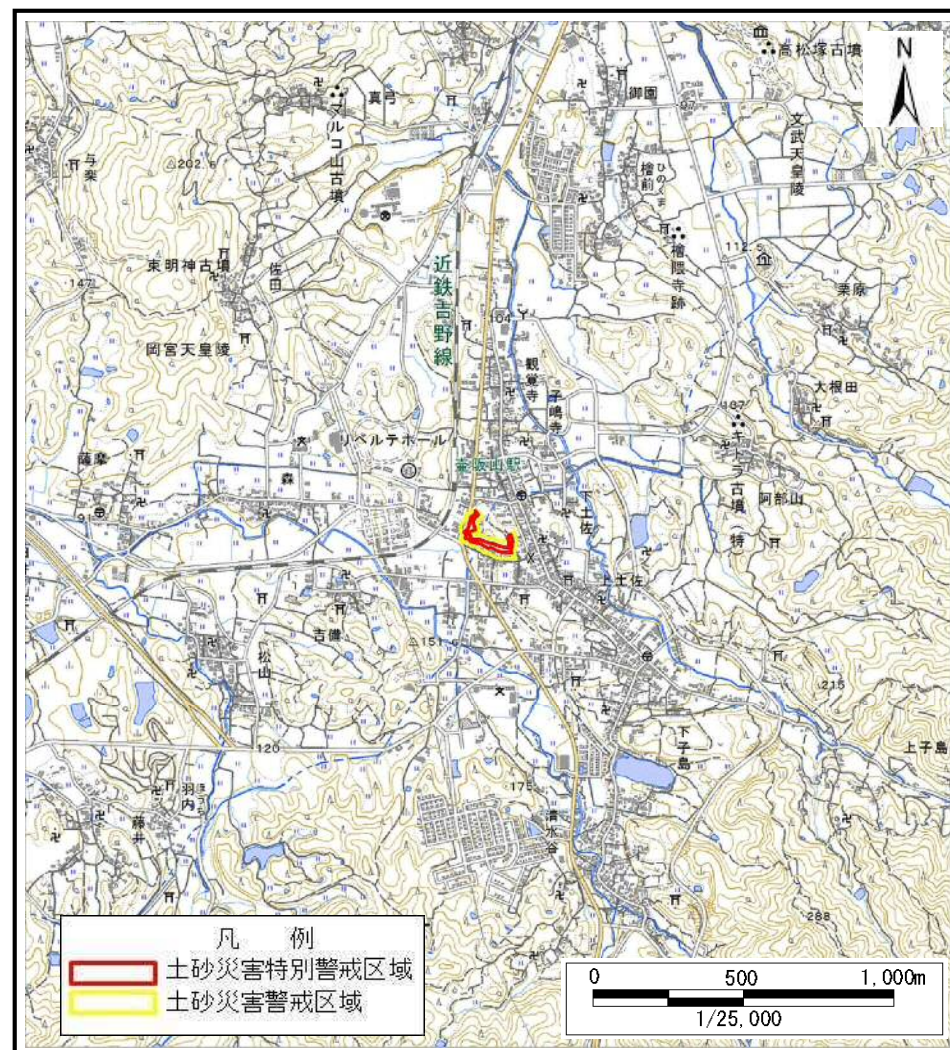


土砂災害警戒区域等の指定の公示に係る図書(その1)



(1/200,000)

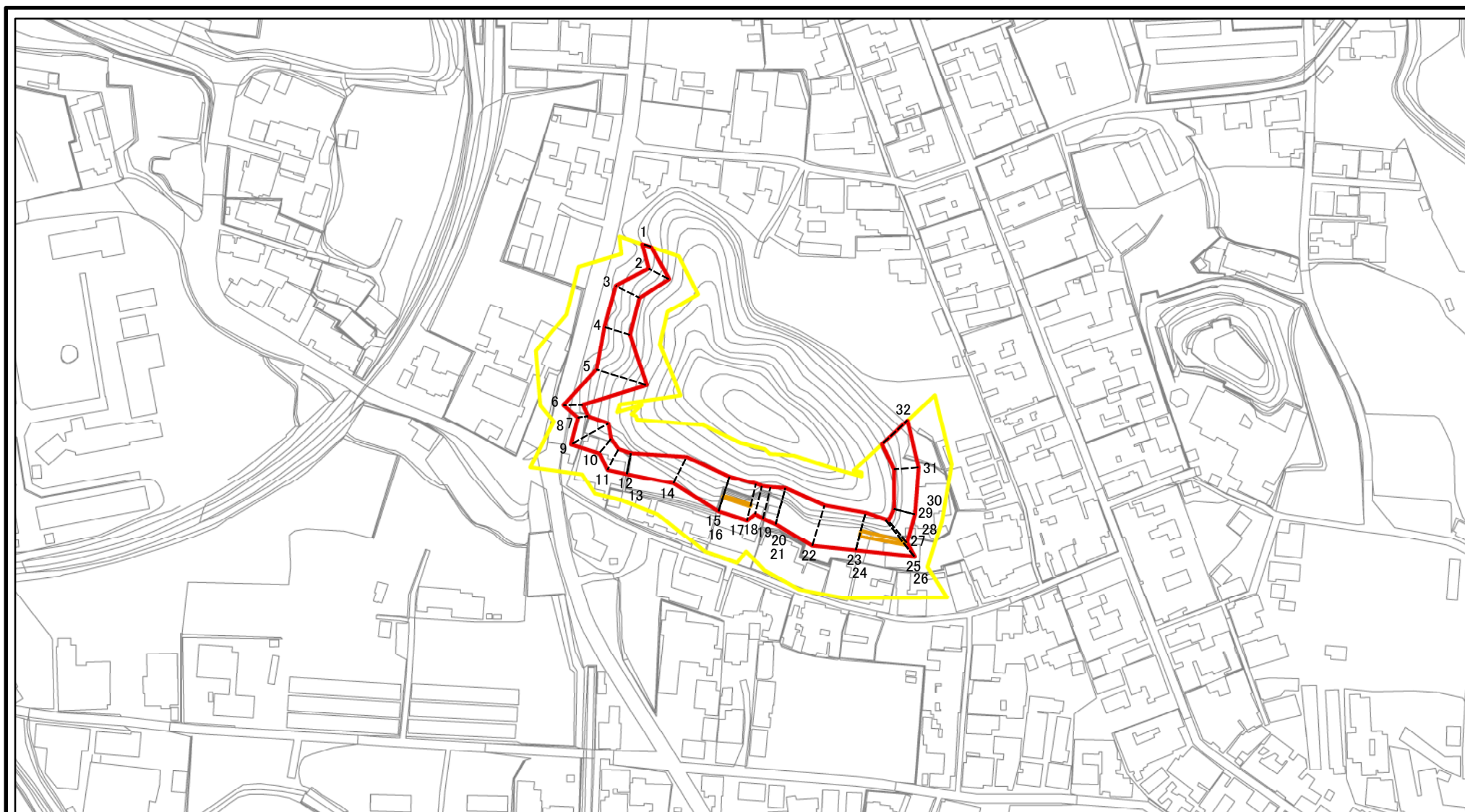


(1/25,000)

様式-1(急) 土砂災害警戒区域・土砂災害特別警戒区域 位置図	自然現象の種類	急傾斜地の崩壊
	区域番号	高取-下土佐-005-急-Y・R
	区域名称	高取町下土佐(005)急傾斜地崩壊警戒区域・特別警戒区域
	所在地	高市郡高取町下土佐、観覧寺

この地図は、国土地理院長の承認を得て、同院発行の数値地図20000(地図画像)、数値地図25000(地図画像)、電子地形図25000及び電子地形図2万を複製したものである。(承認番号 令元情複、第108号)

土砂災害警戒区域等の指定の公示に係る図書(参考)



図中の数字は横断測線番号を示す

様式-2(急)(参考)

土砂災害警戒区域・土砂災害特別警戒区域
区域図

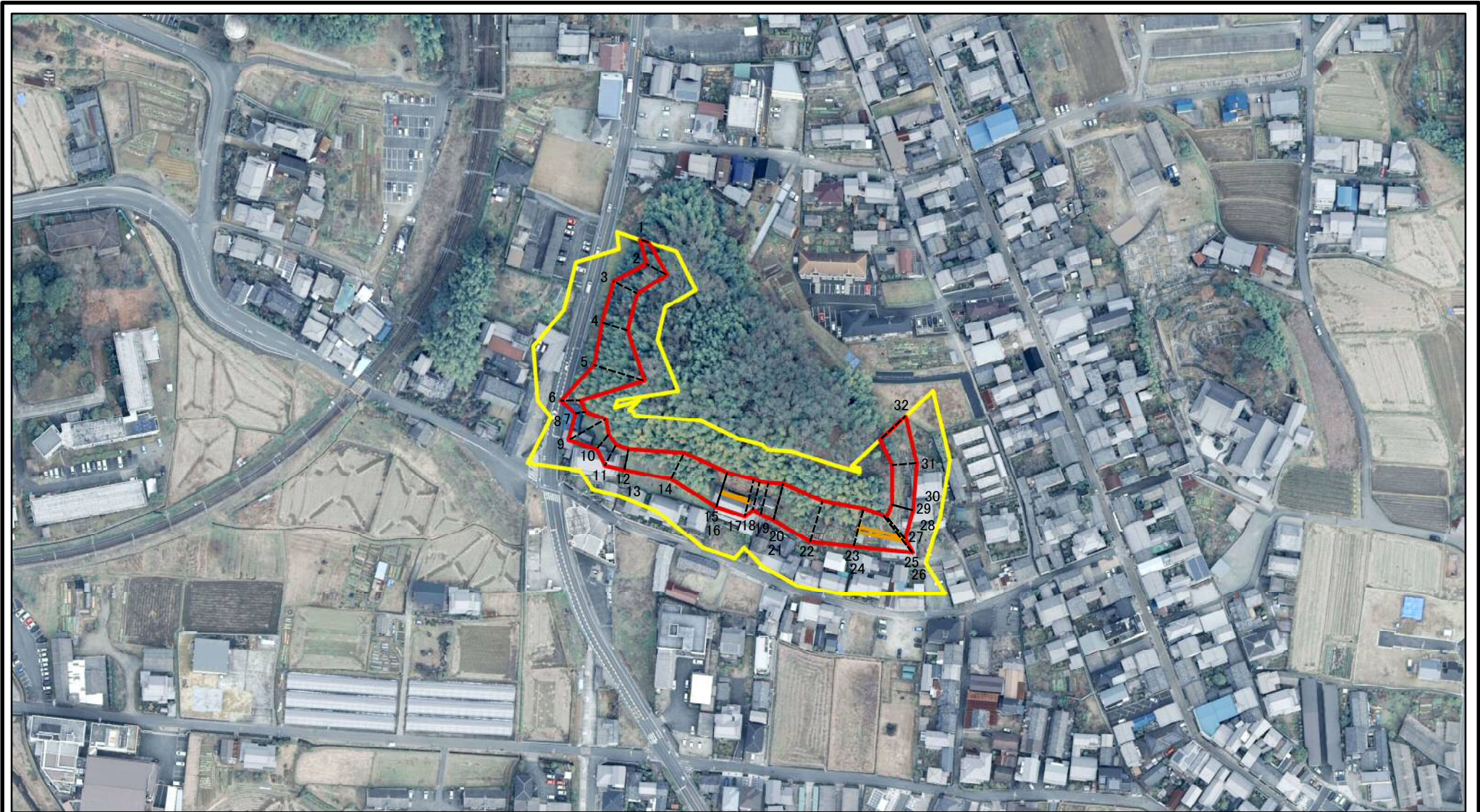
土砂災害防止法施行令第二条の基準に該当する区域	
土砂災害防止法施行令第三条の基準に該当する区域	
土砂等の(移動)高さが1m以下の場合、土砂等の移動による力が100kN/m ² を超える区域	
土砂等の堆積の高さが3mを超える区域	
それ以外の区域	

N	縮尺 1:2,500
告示番号	
告示年月日	

自然現象の種類	急傾斜地の崩壊
告示番号	
告示年月日	

区域番号	高取-下土佐-005-急-Y・R
区域名称	高取町下土佐(005)急傾斜地崩壊警戒区域・特別警戒区域
所在地	高市郡高取町下土佐、観覚寺

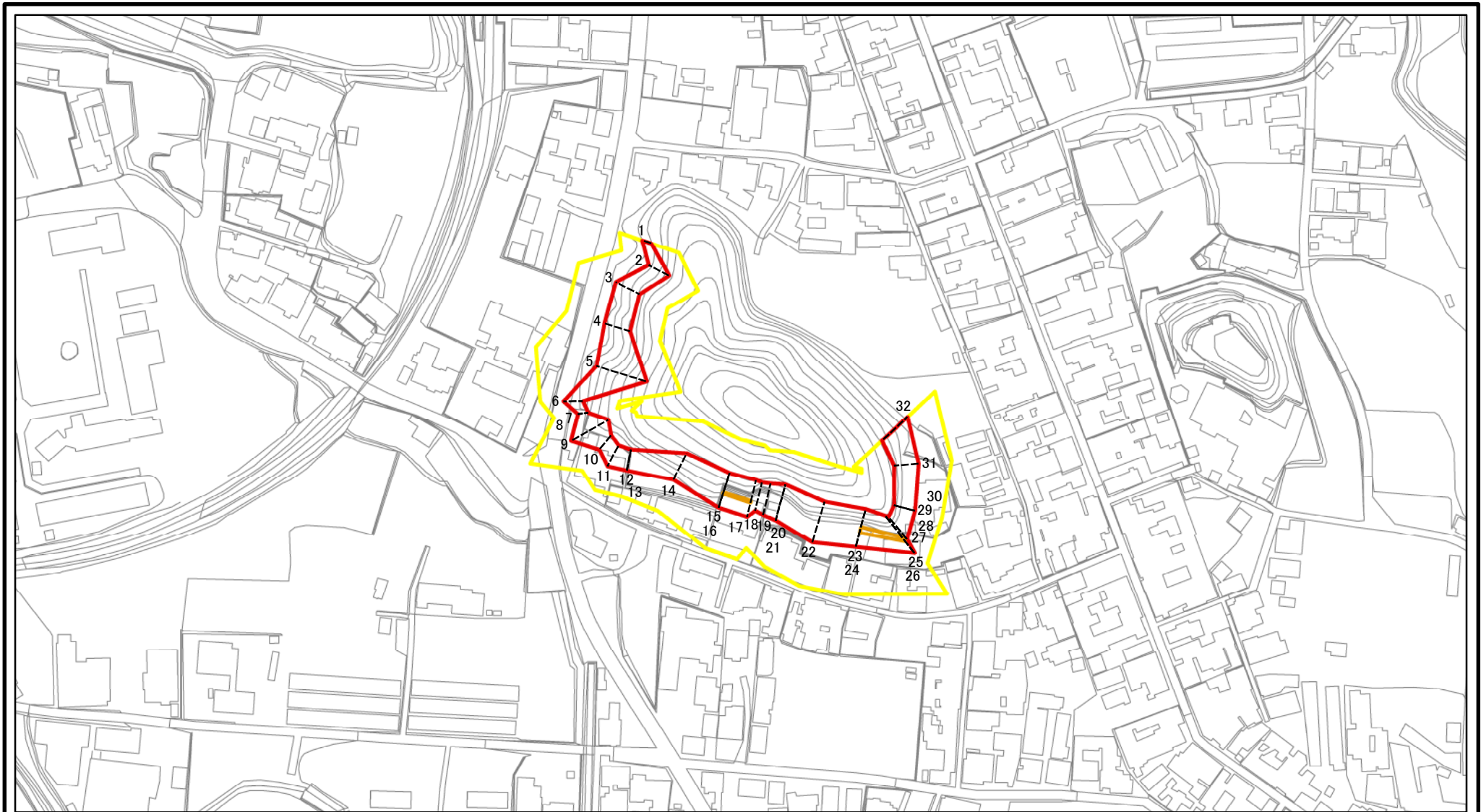
土砂災害警戒区域等の指定の公示に係る図書(参考)







図中の数字は横断測線番号を示す

様式-2(急)(参考) 土砂災害警戒区域・土砂災害特別警戒区域 区域図	土砂災害防止法施行令第二条の基準に該当する区域		 縮尺 1:2,500	自然現象の種類	急傾斜地の崩壊	区域番号	高取-下土佐-005-急-Y・R
	土砂災害防止法施行令第三条の基準に該当する区域			告示番号		区域名称	高取町下土佐(005)急傾斜地崩壊警戒区域・特別警戒区域
	土砂等の(移動)高さが1m以下の場合、土砂等の移動による力が100kN/m ² を超える区域		告示年月日		所在地	高市郡高取町下土佐、観覚寺	
	土砂等の堆積の高さが3mを超える区域						
それ以外の区域							

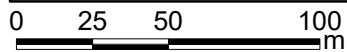
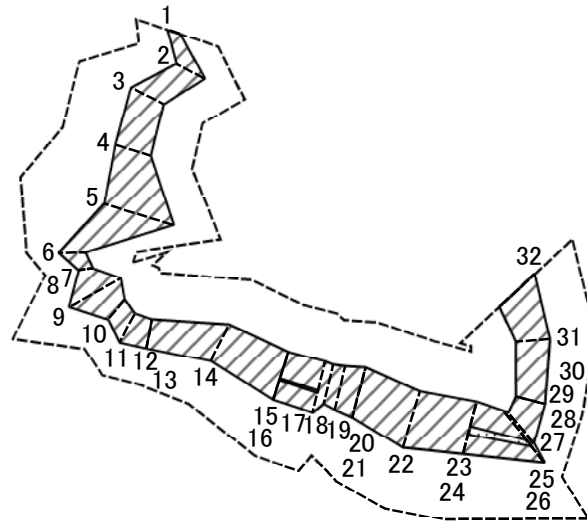
土砂災害警戒区域等の指定の公示に係る図書(その2)



図中の数字は横断測線番号を示す

様式-2(急) 土砂災害警戒区域・土砂災害特別警戒区域 区域図	土砂災害防止法施行令第二条の基準に該当する区域		N  縮尺 1:2,500	自然現象の種類	急傾斜地の崩壊	区域番号	高取-下土佐-005-急-Y・R
	土砂災害防止法施行令第三条の基準に該当する区域			告示番号		区域名称	高取町下土佐(005)急傾斜地崩壊警戒区域・特別警戒区域
	それ以外の区域			告示年月日		所在地	高市郡高取町下土佐、観覚寺

土砂災害警戒区域等の指定の公示に係る図書(その2-2)



図中の数字は横断測線番号を示す

様式-2-2(急)
土砂災害特別警戒区域の区分図
(急傾斜の崩壊に伴う土石等の移動により
建築物の地上部に作用すると想定される力)

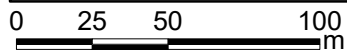
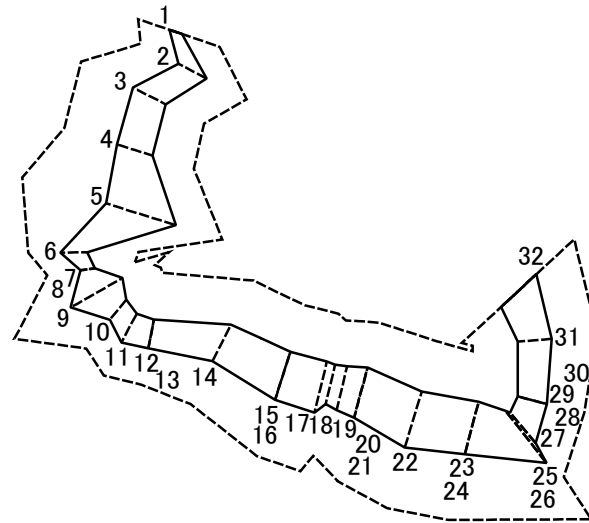
土砂災害防止法施行令第二条の基準に該当する区域	
土砂災害防止法施行令第三条の基準に該当する区域	
それ以外の区域	

縮尺	1:2,500
----	---------

自然現象の種類	急傾斜地の崩壊
告示番号	
告示年月日	

区域番号	高取-下土佐-005-急-Y・R
区域名称	高取町下土佐(005)急傾斜地崩壊警戒区域・特別警戒区域
所在地	高市郡高取町下土佐、観覚寺

土砂災害警戒区域等の指定の公示に係る図書(その2-3)



図中の数字は横断測線番号を示す

様式-2-3(急)
土砂災害特別警戒区域の区分図
(急傾斜の崩壊に伴う土石等の堆積により
建築物の地上部に作用すると想定される力)

土砂災害防止法施行令第二条の基準に該当する区域		N 縮尺 1:2,500	自然現象の種類	急傾斜地の崩壊	区域番号	高取-下土佐-005-急-Y・R
土砂災害防止法施行令第三条の基準に該当する区域			告示番号		区域名称	高取町下土佐(005)急傾斜地崩壊警戒区域・特別警戒区域
それ以外の区域			告示年月日		所在地	高市郡高取町下土佐、観覧寺

土砂災害警戒区域等の指定の公示に係る図書(その3)

横断測線の区間	土石等の移動により建築物の地上部に作用すると想定される力				土石等の堆積により建築物の地上部に作用すると想定される力				横断測線の区間	土石等の移動により建築物の地上部に作用すると想定される力				土石等の堆積により建築物の地上部に作用すると想定される力			
	土石等の(移動)高さが1m以下の場合、土石等の移動による力が100kN/m ² を超える区域		それ以外の区域		土石等の堆積の高さが3mを超える区域		それ以外の区域			土石等の(移動)高さが1m以下の場合、土石等の移動による力が100kN/m ² を超える区域		それ以外の区域		土石等の堆積の高さが3mを超える区域		それ以外の区域	
	力の大きさのうち最大のもの (kN/m ²)	土石等の高さ (m)	力の大きさのうち最大のもの (kN/m ²)	土石等の高さ (m)	力の大きさのうち最大のもの (kN/m ²)	土石等の高さ (m)	力の大きさのうち最大のもの (kN/m ²)	土石等の高さ (m)		力の大きさのうち最大のもの (kN/m ²)	土石等の高さ (m)	力の大きさのうち最大のもの (kN/m ²)	土石等の高さ (m)	力の大きさのうち最大のもの (kN/m ²)	土石等の高さ (m)	力の大きさのうち最大のもの (kN/m ²)	土石等の高さ (m)
1 ~ 2	-	-	82.93	1.00	-	-	10.54	2.40	27 ~ 28	-	-	78.99	1.00	-	-	7.16	1.63
2 ~ 3	-	-	88.02	1.00	-	-	12.03	2.73	28 ~ 29	-	-	80.88	1.00	-	-	8.47	1.93
3 ~ 4	-	-	89.14	1.00	-	-	12.03	2.73	29 ~ 30	-	-	80.88	1.00	-	-	8.47	1.93
4 ~ 5	-	-	100.00	1.00	-	-	11.77	2.68	30 ~ 31	-	-	86.23	1.00	-	-	11.22	2.55
5 ~ 6	-	-	100.00	1.00	-	-	10.93	2.48	31 ~ 32	-	-	88.47	1.00	-	-	11.22	2.55
6 ~ 7	-	-	72.72	1.00	-	-	10.38	2.36	~								
7 ~ 8	-	-	49.22	1.00	-	-	10.38	2.36	~								
8 ~ 9	-	-	98.73	1.00	-	-	10.38	2.36	~								
9 ~ 10	-	-	98.73	1.00	-	-	9.42	2.14	~								
10 ~ 11	-	-	78.06	1.00	-	-	8.97	2.04	~								
11 ~ 12	-	-	79.79	1.00	-	-	8.31	1.89	~								
12 ~ 13	-	-	79.79	1.00	-	-	8.32	1.89	~								
13 ~ 14	-	-	92.33	1.00	-	-	10.17	2.31	~								
14 ~ 15	-	-	100.00	1.00	-	-	10.25	2.33	~								
15 ~ 16	102.03	1.00	100.00	1.00	-	-	10.25	2.33	~								
16 ~ 17	102.35	1.00	100.00	1.00	-	-	10.25	2.33	~								
17 ~ 18	-	-	100.00	1.00	-	-	11.09	2.52	~								
18 ~ 19	-	-	99.46	1.00	-	-	11.09	2.52	~								
19 ~ 20	-	-	100.00	1.00	-	-	10.82	2.46	~								
20 ~ 21	-	-	100.00	1.00	-	-	10.82	2.46	~								
21 ~ 22	-	-	100.00	1.00	-	-	10.81	2.46	~								
22 ~ 23	-	-	100.00	1.00	-	-	10.74	2.44	~								
23 ~ 24	108.36	1.00	100.00	1.00	-	-	10.74	2.44	~								
24 ~ 25	108.36	1.00	100.00	1.00	-	-	10.74	2.44	~								
25 ~ 26	105.23	1.00	100.00	1.00	-	-	10.18	2.31	~								
26 ~ 27	-	-	100.00	1.00	-	-	10.18	2.31	~								

様式-3(急) 建築物の構造の規制に必要な衝撃に関する事項	自然現象の種類	急傾斜地の崩壊	区域番号	高取-下土佐-005-急-Y・R
	告示番号		区域名称	高取町下土佐(005)急傾斜地崩壊警戒区域・特別警戒区域
	告示年月日		所在地	高市郡高取町下土佐、観覚寺