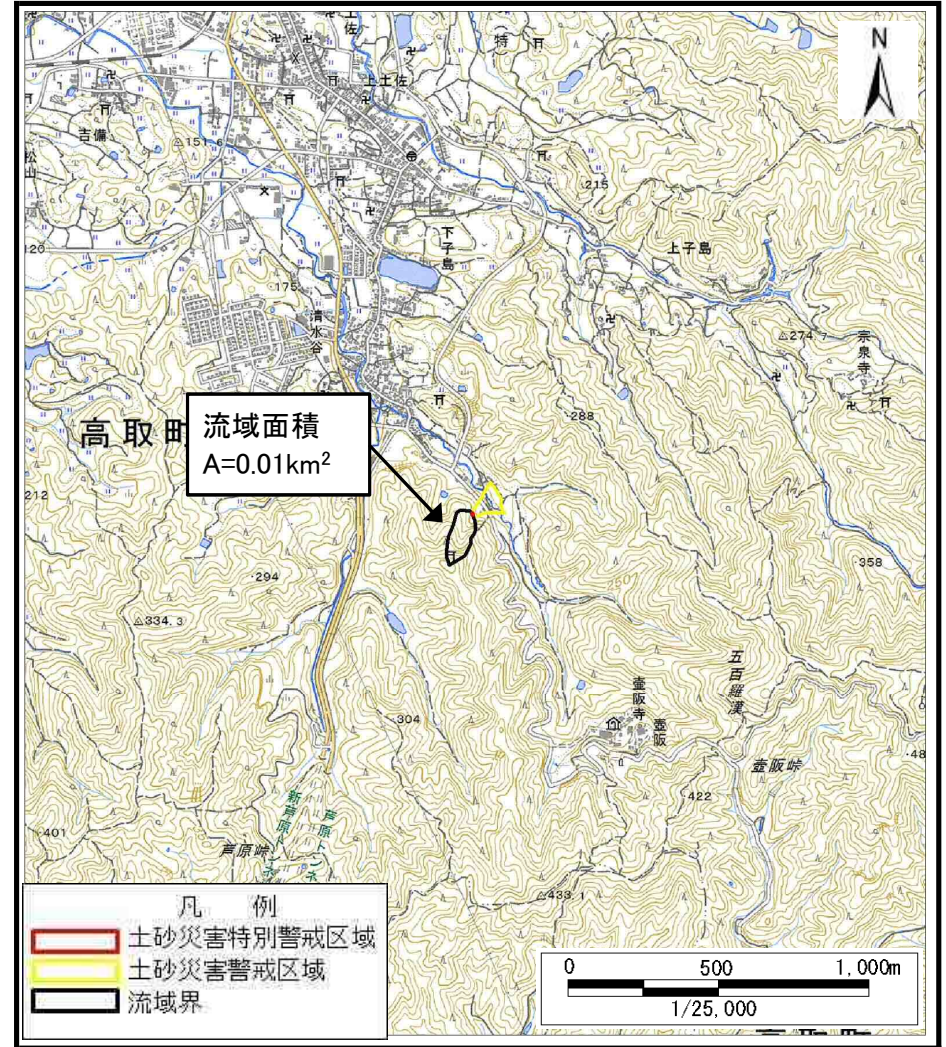


土砂災害警戒区域等の指定の公示に係る図書（その1）



(1/200,000)

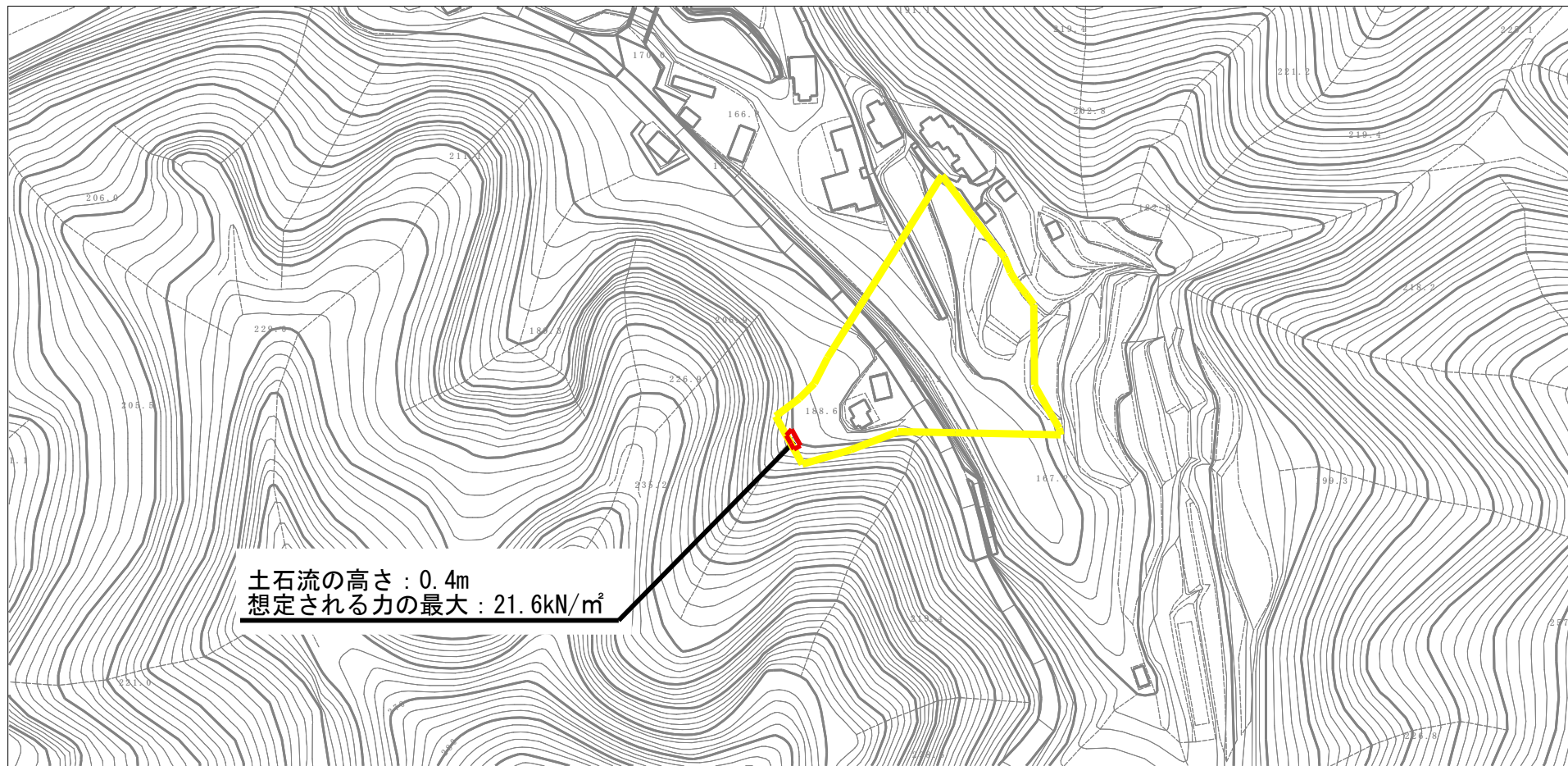


(1/25,000)

様式-1 (土)
土砂災害警戒区域・土砂災害特別警戒区域 位置図

| | |
|---------|-----------------------------|
| 自然現象の種類 | 土石流 |
| 区域番号 | 高取-清水谷-027-土-Y・R |
| 区域名称 | 高取町清水谷 (027) 土石流警戒区域・特別警戒区域 |
| 所在地 | 高市郡高取町清水谷、高取 |

土砂災害警戒区域等の指定の公示に係る図書（参考）

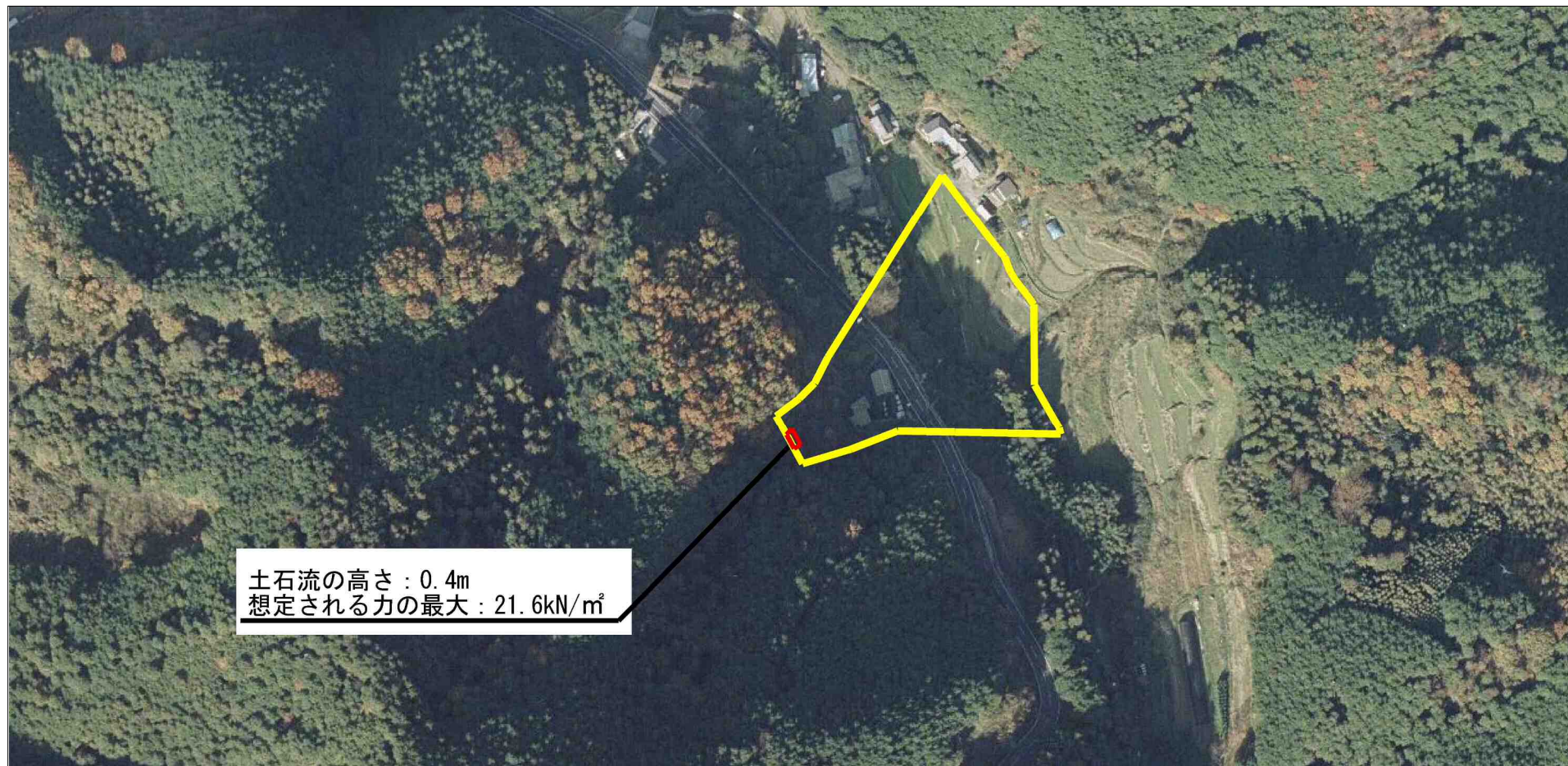


土石流の高さ：0.4m
 想定される力の最大：21.6kN/m²

0 1 ×100m






| | | | | | | | | | |
|---|-------------------------|--|--|------------------------|---------|-------|------|------------------|---------------------------|
| 様式-2 (土) (参考) 土砂災害警戒区域・土砂災害特別警戒区域 区域図 | 土砂災害防止法施行令第二条の基準に該当する区域 | | | N 縮尺 1:2,500 | 自然現象の種類 | 土石流 | 区域番号 | 高取-清水谷-027-土-Y・R | |
| | 土砂災害防止法施行令第三条の基準に該当する区域 | | | | | 告示番号 | | 区域名称 | 高取町清水谷(027)土石流警戒区域・特別警戒区域 |
| | 土砂災害防止法施行令第三条の基準に該当する区域 | | | | | 告示年月日 | | 所在地 | 高市郡高取町清水谷、高取 |
| | それ以外の区域 | | | | | | | | |

土砂災害警戒区域等の指定の公示に係る図書 (参考)

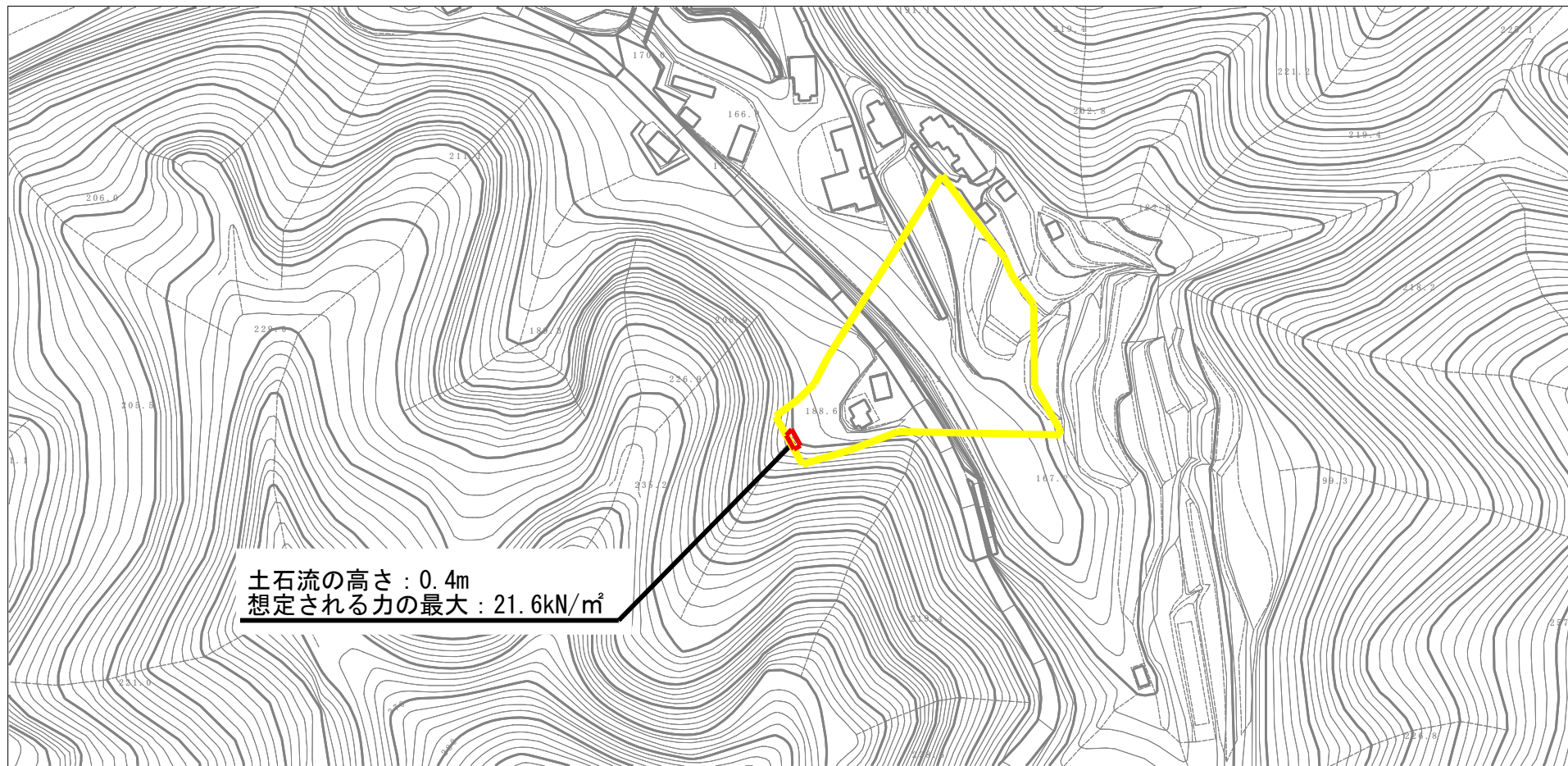


土石流の高さ : 0.4m
 想定される力の最大 : 21.6kN/m²

0 1 ×100m

| | | | | | | | | |
|---|-------------------------|---|---|---|---------|-----|--------------|---------------------------|
| 様式-2 (土) (参考) 土砂災害警戒区域・土砂災害特別警戒区域 区域図 | 土砂災害防止法施行令第二条の基準に該当する区域 | |  | N  縮尺 1:2,500 | 自然現象の種類 | 土石流 | 区域番号 | 高取-清水谷-027-土-Y・R |
| | 土砂災害防止法施行令第三条の基準に該当する区域 | 土石流の高さが1mを超える場合、土石等の移動による力が50kN/m ² を超える区域 |  | | 告示番号 | | 区域名称 | 高取町清水谷(027)土石流警戒区域・特別警戒区域 |
| | | 土石流の高さが1mを超える場合、土石等の移動による力が50kN/m ² 以下の区域 |  | 告示年月日 | | 所在地 | 高市郡高取町清水谷、高取 | |
| | | それ以外の区域 |  | | | | | |

土砂災害警戒区域等の指定の公示に係る図書（その2）



土石流の高さ：0.4m
 想定される力の最大：21.6kN/m²

0 1 ×100m

様式-2（土）

土砂災害警戒区域・土砂災害特別警戒区域
 区域図

土砂災害防止法施行令第二条の基準に該当する区域



縮尺
1:2,500

自然現象
の種類

土石流

区域番号

高取-清水谷-027-土-Y・R

告示番号

区域名称

高取町清水谷(027)土石流
警戒区域・特別警戒区域

告示年月日

所在地

高市郡高取町清水谷、高取

土砂災害防止
法施行令第三
条の基準に該
当する区域

土石流の高さが1mを超える場合、土石等の
移動による力が50kN/m²を超える区域



土石流の高さが1mを超える場合、土石等の
移動による力が50kN/m²以下の区域



それ以外の区域

