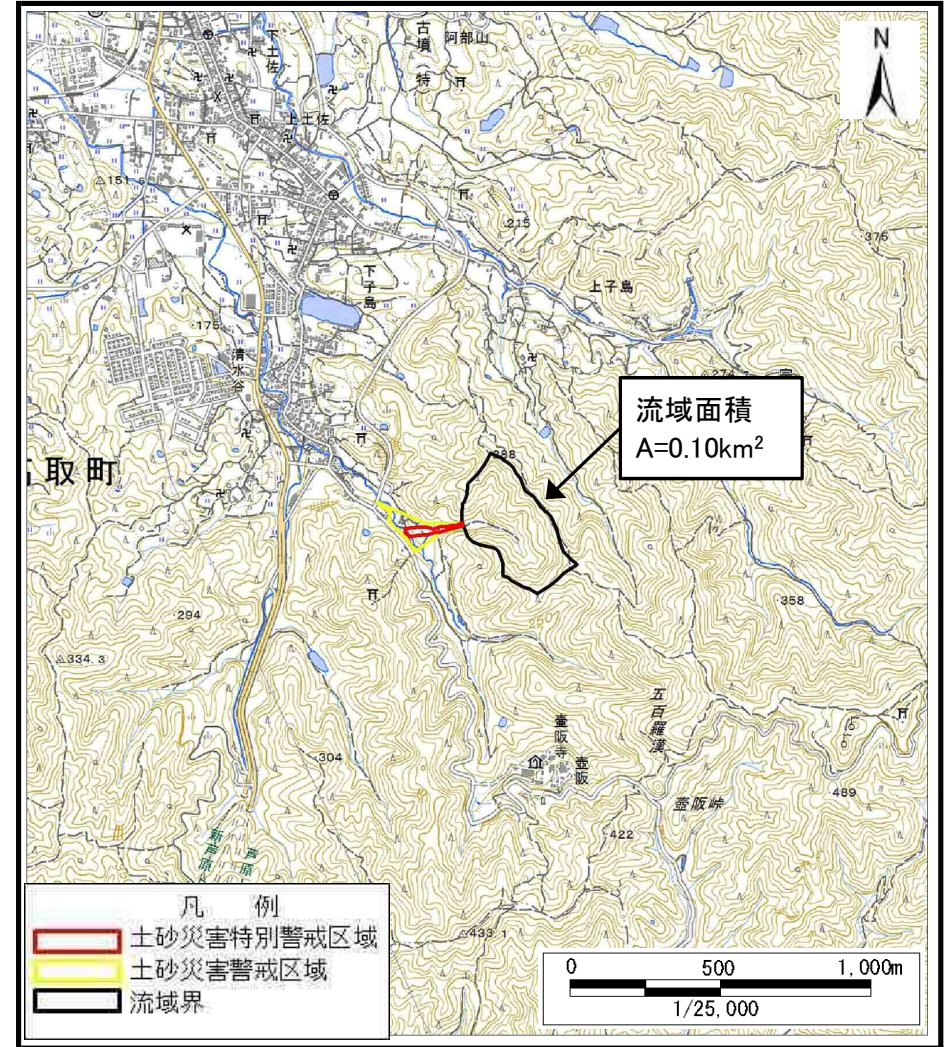


土砂災害警戒区域等の指定の公示に係る図書（その1）



(1/200,000)



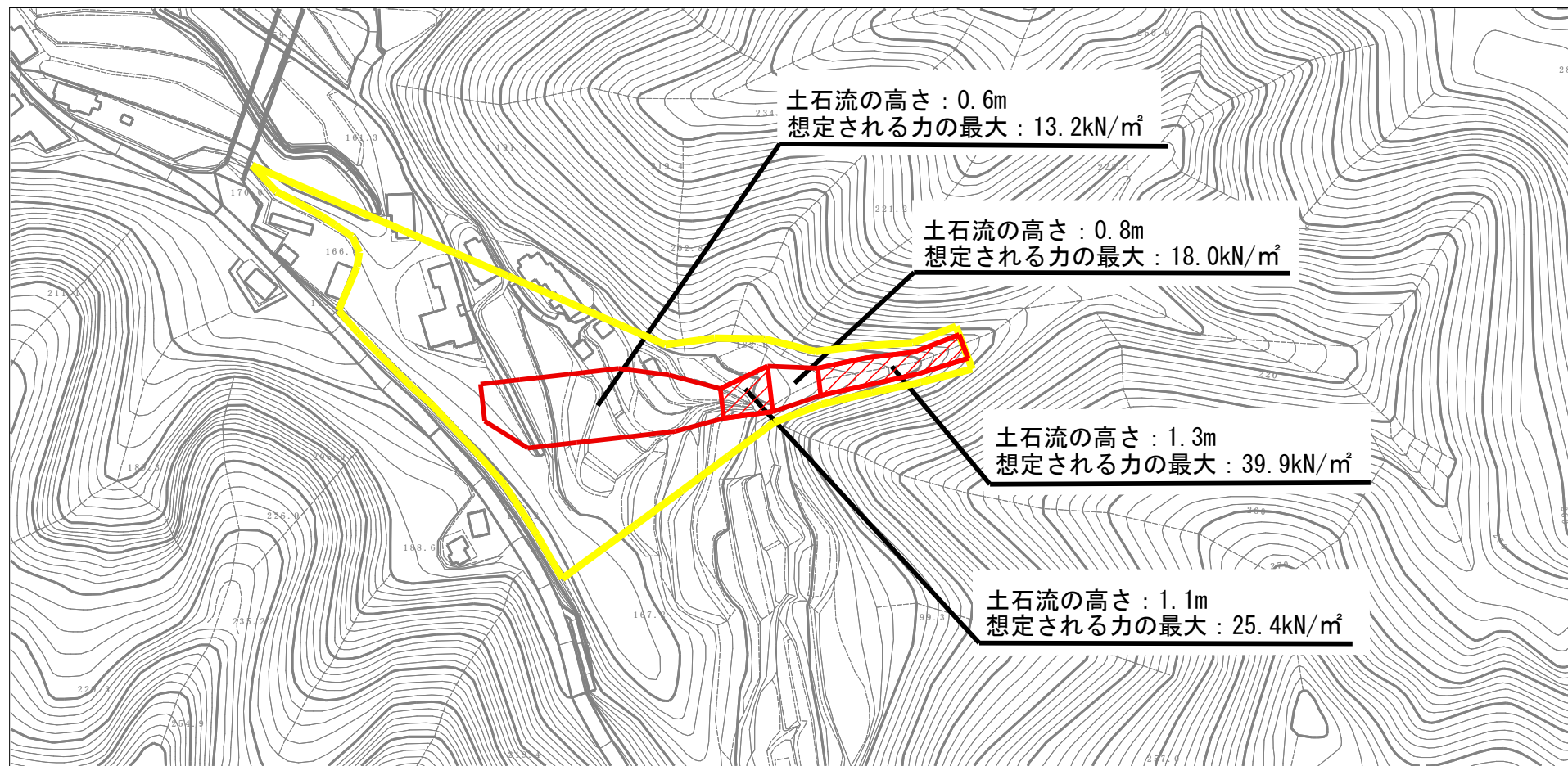
(1/25,000)

様式-1 (土)
土砂災害警戒区域・土砂災害特別警戒区域 位置図

| | |
|---------|-----------------------------|
| 自然現象の種類 | 土石流 |
| 区域番号 | 高取-清水谷-025-土-Y・R |
| 区域名称 | 高取町清水谷 (025) 土石流警戒区域・特別警戒区域 |
| 所在地 | 高市郡高取町清水谷、高取 |

この地図は、国土地理院長の承認を得て、同院発行の数値地図20000（地図画像）、数値地図25000（地図画像）、電子地形図25000及び電子地形図20万を複製したものである。（承認番号 令元情複、第108号）

土砂災害警戒区域等の指定の公示に係る図書（参考）



0 1 ×100m

様式-2 (土) (参考)

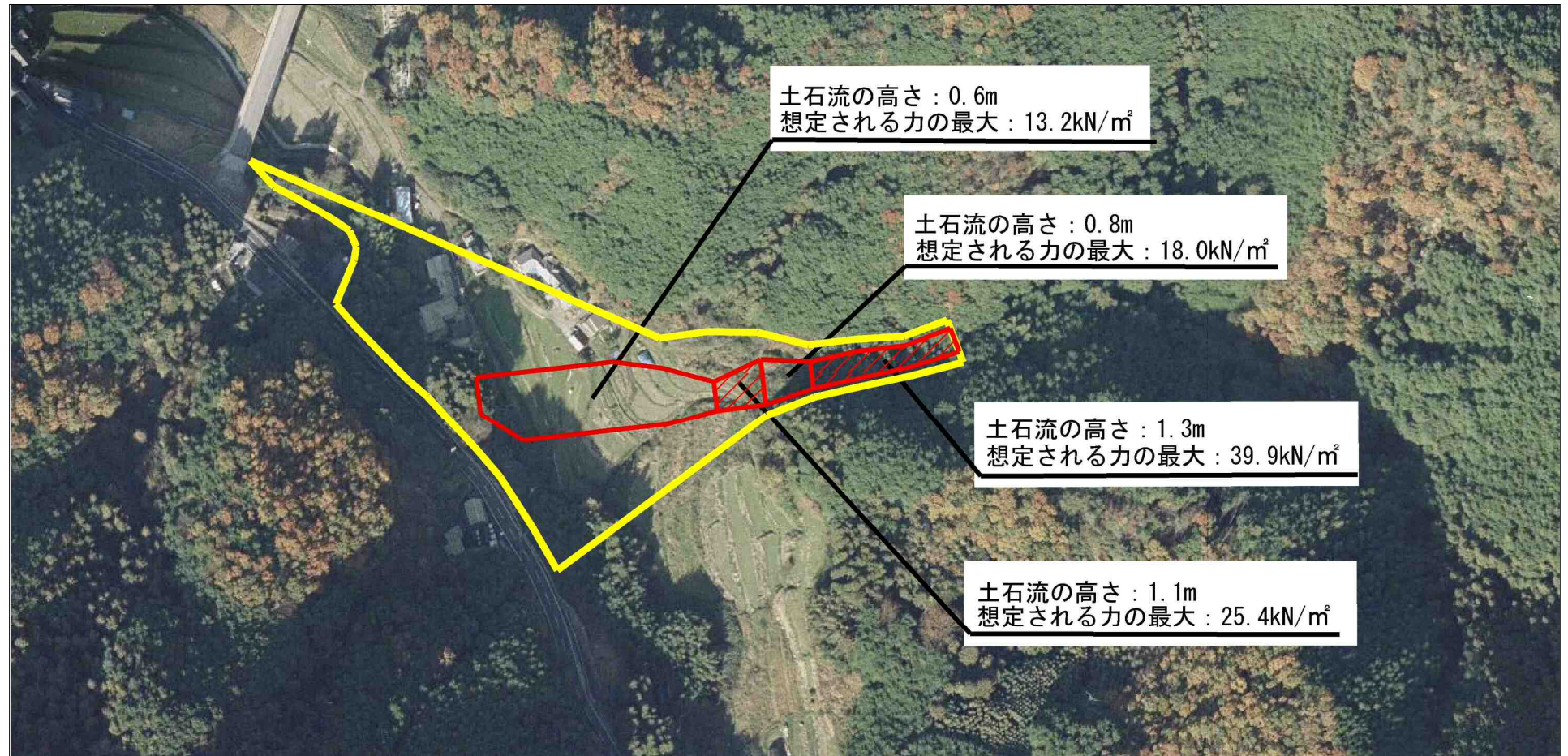
土砂災害警戒区域・土砂災害特別警戒区域
区域図

| | |
|-------------------------|--|
| 土砂災害防止法施行令第二条の基準に該当する区域 | |
| 土砂災害防止法施行令第三条の基準に該当する区域 | |
| 土砂災害防止法施行令第三条の基準に該当する区域 | |
| それ以外の区域 | |

N
縮尺
1:2,500

| | | | |
|---------|-----|------|---------------------------|
| 自然現象の種類 | 土石流 | 区域番号 | 高取-清水谷-025-土-Y・R |
| 告示番号 | | 区域名称 | 高取町清水谷(025)土石流警戒区域・特別警戒区域 |
| 告示年月日 | | 所在地 | 高市郡高取町清水谷、高取 |

土砂災害警戒区域等の指定の公示に係る図書 (参考)



0 1 ×100m

様式-2 (土) (参考)

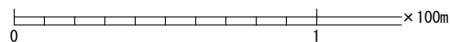
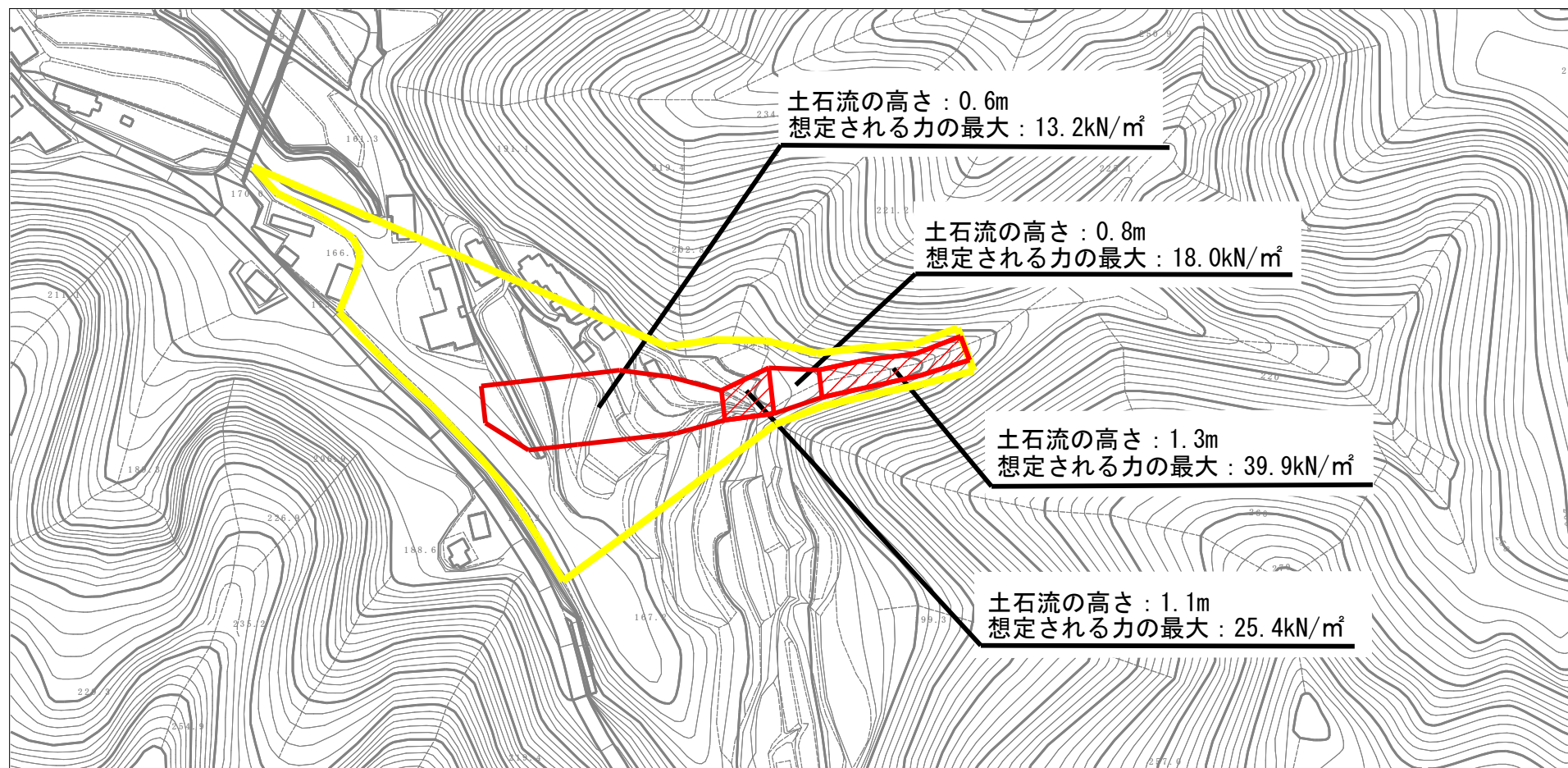
土砂災害警戒区域・土砂災害特別警戒区域
区域図

| | |
|-------------------------|--|
| 土砂災害防止法施行令第二条の基準に該当する区域 | |
| 土砂災害防止法施行令第三条の基準に該当する区域 | |
| 土砂災害防止法施行令第三条の基準に該当する区域 | |
| それ以外の区域 | |

N
縮尺
1:2,500

| | | | |
|---------|-----|------|---------------------------|
| 自然現象の種類 | 土石流 | 区域番号 | 高取-清水谷-025-土-Y・R |
| 告示番号 | | 区域名称 | 高取町清水谷(025)土石流警戒区域・特別警戒区域 |
| 告示年月日 | | 所在地 | 高市郡高取町清水谷、高取 |

土砂災害警戒区域等の指定の公示に係る図書（その2）



様式-2（土）

土砂災害警戒区域・土砂災害特別警戒区域
区域図

土砂災害防止法施行令第二条の基準に該当する区域



自然現象
の種類

土石流

区域番号

高取-清水谷-025-土-Y・R

土砂災害防止
法施行令第三
条の基準に該
当する区域

土石流の高さが1mを超える場合、土石等の
移動による力が50kN/m²を超える区域



告示番号

区域名称

高取町清水谷(025)土石流
警戒区域・特別警戒区域

土石流の高さが1mを超える場合、土石等の
移動による力が50kN/m²以下の区域



告示年月日

所在地

高市郡高取町清水谷、高取

それ以外の区域



縮尺
1:2,500