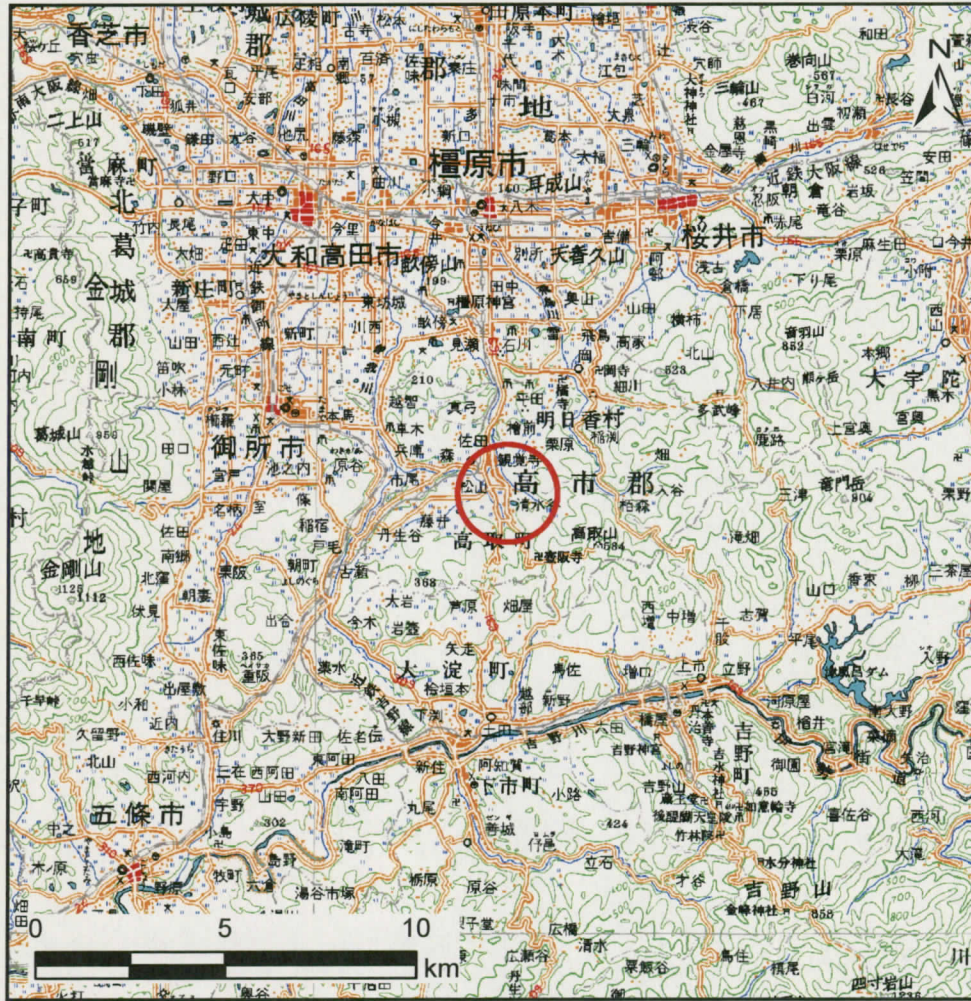
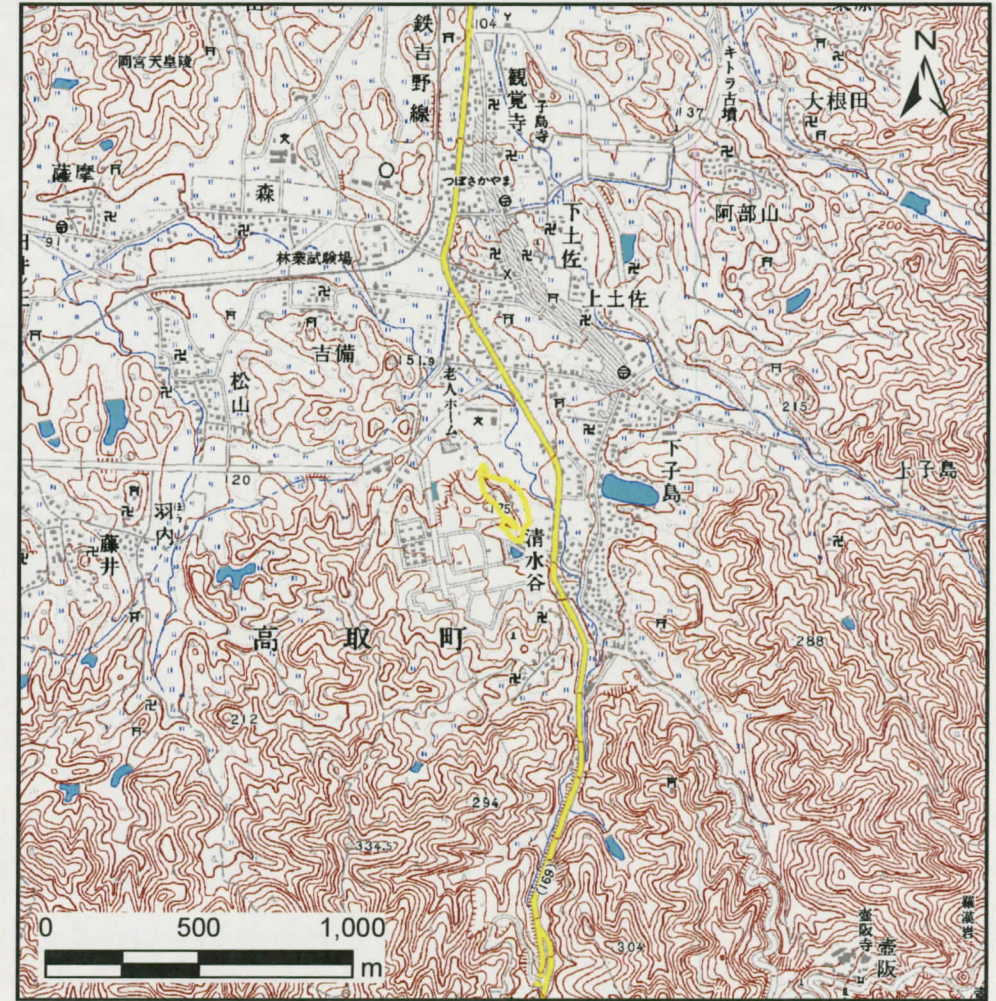


# 土砂災害警戒区域等の指定の公示に係る図書(その1)



(1/200, 000)



(1/25, 000)

様式-1(急)  
土砂災害警戒区域  
位置図

自然現象の種類

急傾斜地の崩壊

区域番号

高取-清水谷-023-急-Y・R

区域名称

高取町清水谷(023)急傾斜地崩壊警戒区域・特別警戒区域

所在地

奈良県高市郡高取町大字清水谷

この地図は、国土地理院長の承認を得て、同院発行の数値地図20000(地図画像)及び数値図25000(地図画像)を複製したものである。(承認番号 平21近複、第58号)

奈良県

# 土砂災害警戒区域等の指定の公示に係る図書(その2)



0 25 50 100  
m

奈良県告示第415号

様式-2(急)  
土砂災害警戒区域・土砂災害特別警戒区域  
区域図(その1)

土砂災害防止法施行令第二条の基準に該当する区域	
土砂災害防止法施行令第三条の基準に該当する区域	
土砂等の(移動)高さが1m以下の場合、土砂等の移動による力が100kN/mを超える区域	
土砂等の堆積の高さが3mを超える区域	
それ以外の区域	

	z
	縮尺
1:2,500	

自然現象の種類	急傾斜地の崩壊	区域番号	高取-清水谷-023-急-Y-R
告示番号	奈良県告示第419号	区域名称	高取町清水谷(023)急傾斜地崩壊警戒区域・特別警戒区域
告示年月日	平成27年1月30日	所在地	奈良県高市郡高取町大字清水谷

# 土砂災害警戒区域等の指定の公示に係る図書(その2-1)



奈良県告示第415号

様式-2-1(急)

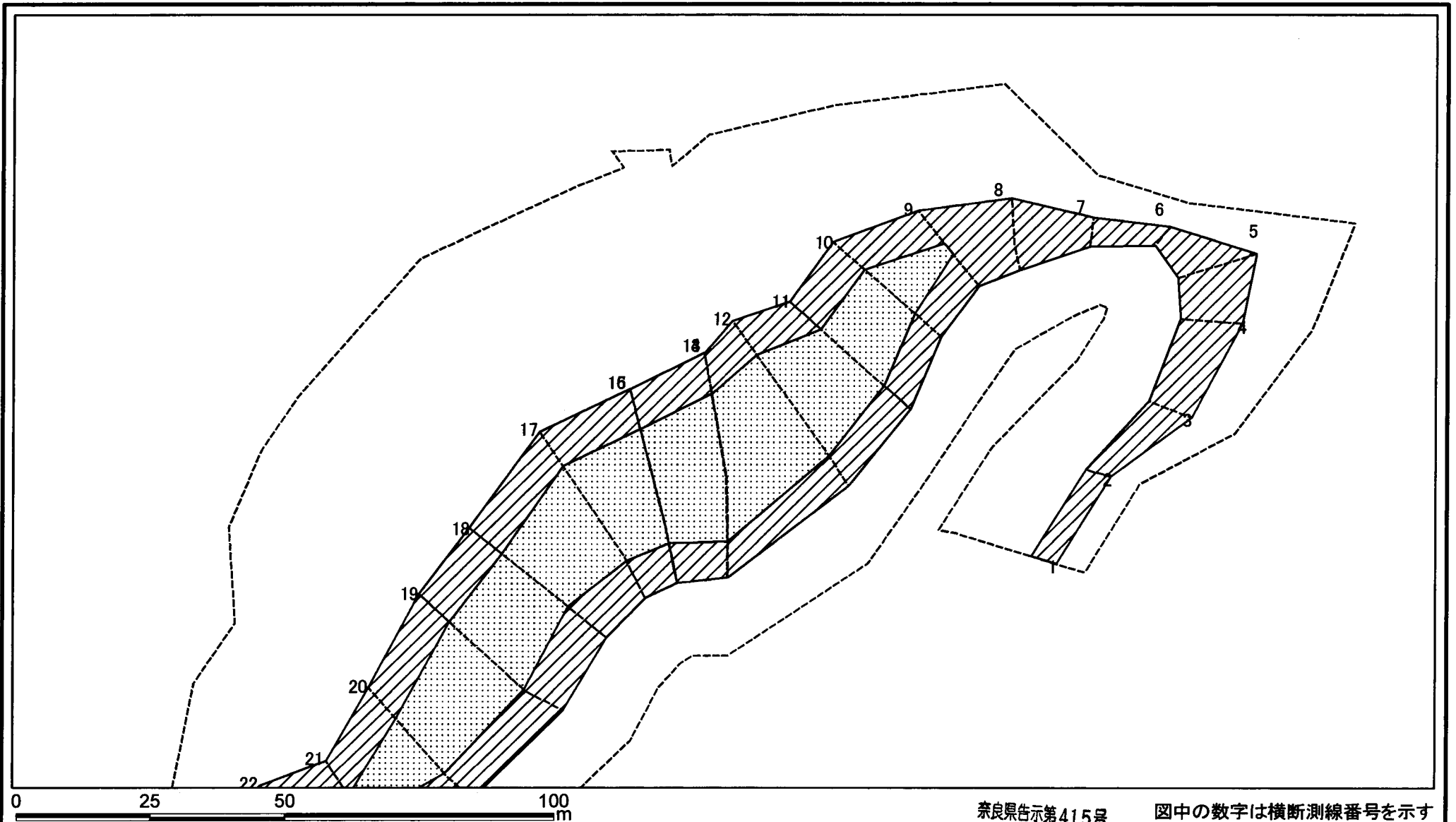
土砂災害警戒区域・土砂災害特別警戒区域  
区域図(その2)

土砂災害防止法施行令第二条の基準に該当する区域	
土砂災害防止法施行令第三条の基準に該当する区域	
それ以外の区域	

z
縮尺
1:1,500

自然現象の種類	急傾斜地の崩壊	区域番号	高取-清水谷-023-急-Y・R
告示番号	奈良県告示第419号	区域名称	高取町清水谷(023) 急傾斜地崩壊警戒区域・特別警戒区域
告示年月日	平成27年1月30日	所在地	奈良県高市郡高取町大字清水谷

# 土砂災害警戒区域等の指定の公示に係る図書(その2-2)

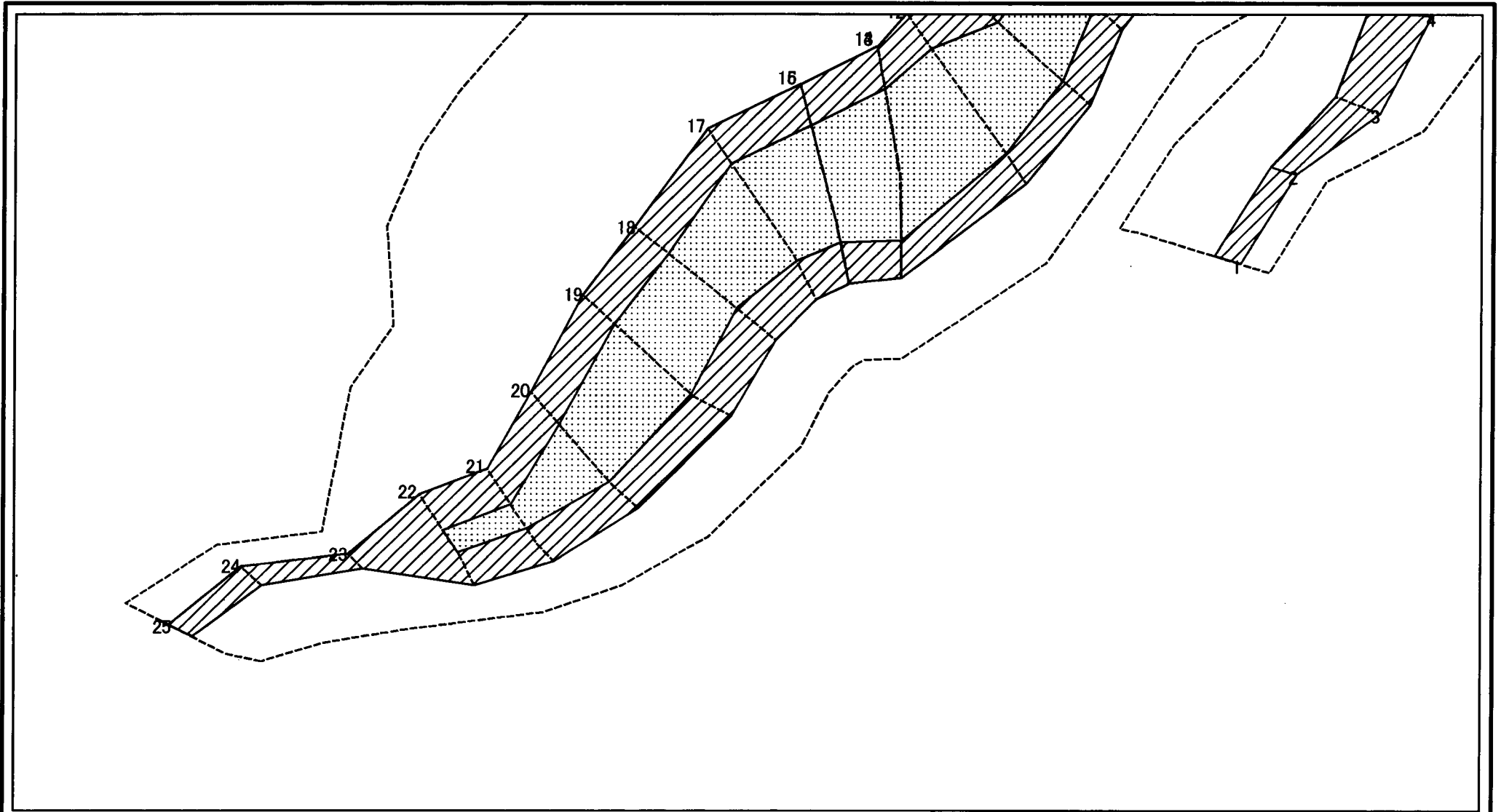


奈良県告示第415号

図中の数字は横断測線番号を示す

<b>様式-2-2(急)</b> 土砂災害特別警戒区域の区域区分図 (急傾斜地の崩壊に伴う土石等の移動により 建築物の地上部に作用すると想定される力)	土砂災害防止法施行令第二條の基準に該当する区域			自然現象の種類 急傾斜地の崩壊	区域番号	高取-清水谷-023-急-Y-R		
	土砂災害防止法施行令第三條の基準に該当する区域	土石等の(移動)高さが1m以下の場合、土石等の移動による力が100kN/m <sup>2</sup> を超える区域			告示番号	奈良県告示第419号	区域名称	高取町清水谷(023) 急傾斜地崩壊警戒区域・特別警戒区域
	それ以外の区域				縮尺	1:1,000	告示年月日	平成27年1月30日
					所在地	奈良県高市郡高取町大字清水谷		

# 土砂災害警戒区域等の指定の公示に係る図書(その2-2)



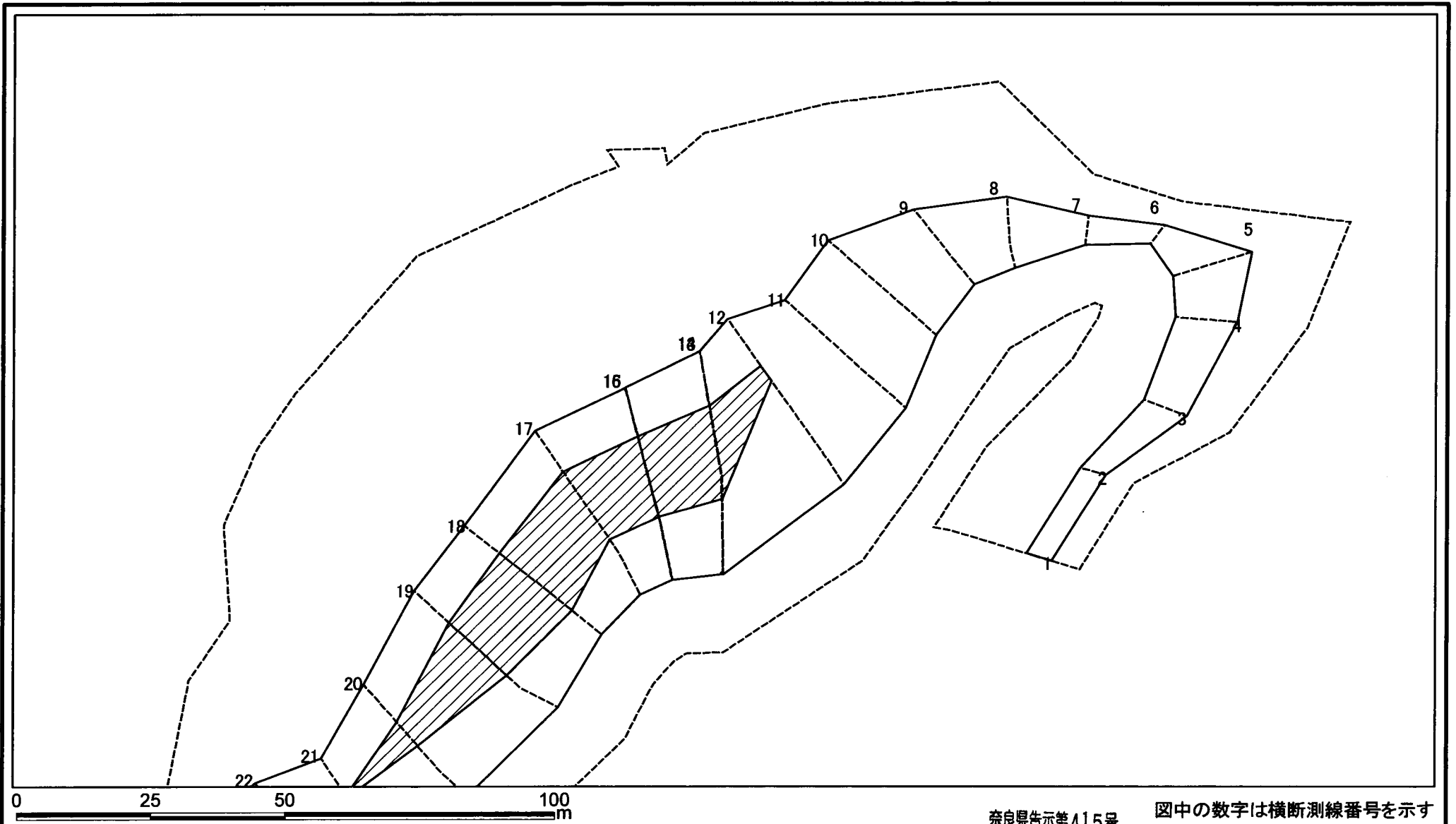
0 25 50 100 m

奈良県告示第415号

図中の数字は横断測線番号を示す

<b>様式-2-2(急)</b> 土砂災害特別警戒区域の区域区分図 (急傾斜地の崩壊に伴う土石等の移動により 建築物の地上部に作用すると想定される力)	土砂災害防止法施行令第二条の基準に該当する区域		z < 縮尺 1:1,000	自然現象の種類	急傾斜地の崩壊	区域番号	高取-清水谷-023-急-Y-R
	土砂災害防止法施行令第三条の基準に該当する区域			告示番号	奈良県告示第419号	区域名称	高取町清水谷(023) 急傾斜地崩壊警戒区域・特別警戒区域
	それ以外の区域			告示年月日	平成27年1月30日	所在地	奈良県高市郡高取町大字清水谷

# 土砂災害警戒区域等の指定の公示に係る図書(その2-3)

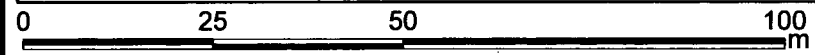
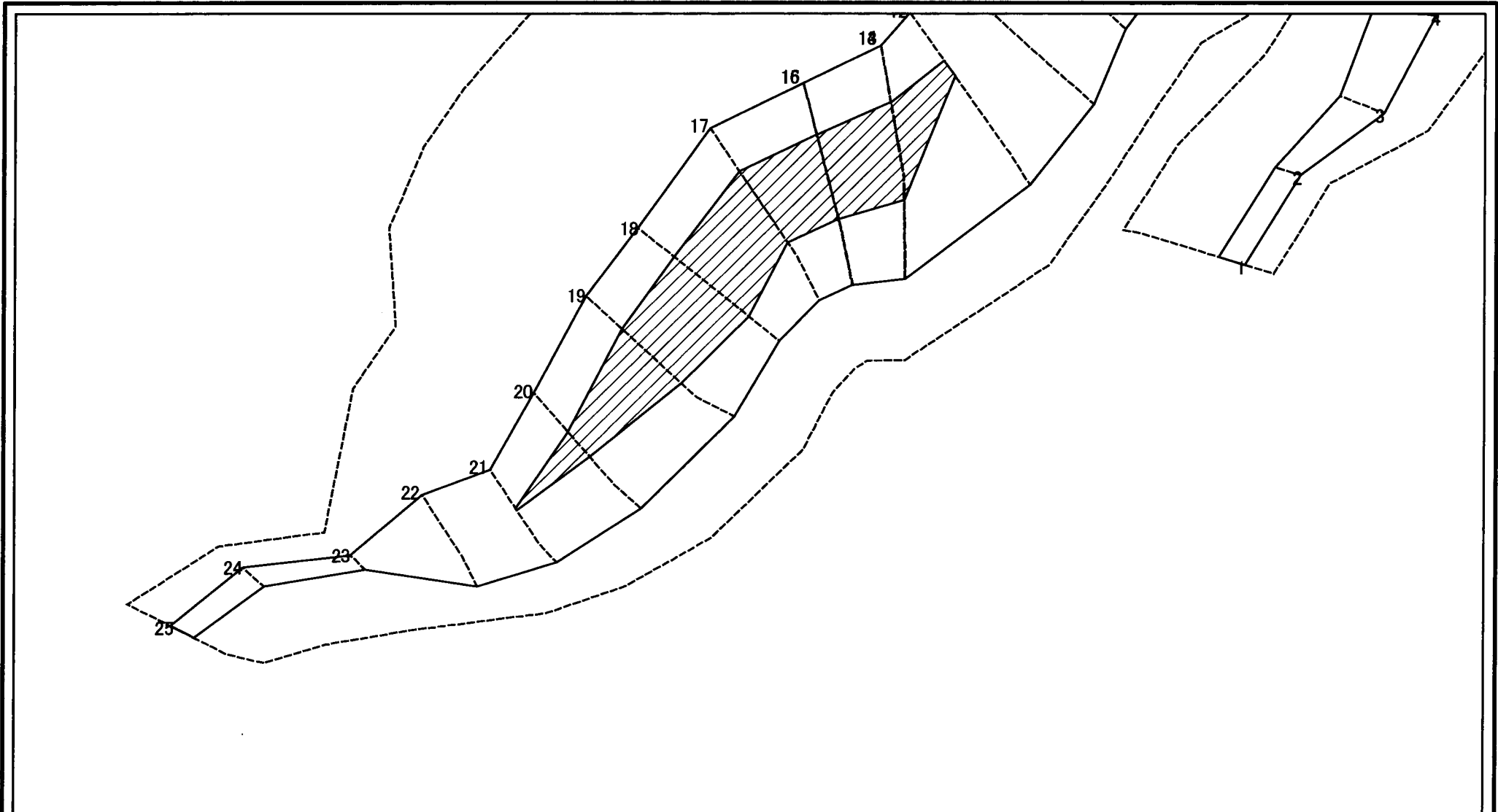


奈良県告示第415号

図中の数字は横断測線番号を示す

<b>様式-2-3(急)</b> 土砂災害特別警戒区域の区域区分図 (急傾斜地の崩壊に伴う土石等の堆積により 建築物の地上部に作用すると想定される力)	土砂災害防止法施行令第二条の基準に該当する区域		z < <math>z_0</math> 縮尺 1:1,000	自然現象の種類	急傾斜地の崩壊	区域番号	高取-清水谷-023-急-Y・R
	土砂災害防止法施行令第三条の基準に該当する区域			告示番号	奈良県告示第419号	区域名称	高取町清水谷(023) 急傾斜地崩壊警戒区域・特別警戒区域
	それ以外の区域			告示年月日	平成27年1月30日	所在地	奈良県高市郡高取町大字清水谷

# 土砂災害警戒区域等の指定の公示に係る図書(その2-3)



奈良県告示第415号 図中の数字は横断測線番号を示す

<b>様式-2-3(急)</b> 土砂災害特別警戒区域の区域区分図 (急傾斜地の崩壊に伴う土石等の堆積により 建築物の地上部に作用すると想定される力)	土砂災害防止法施行令第二条の基準に該当する区域		z <math>\angle</math> 縮尺 1:1,000	自然現象の種類	急傾斜地の崩壊	区域番号	高取-清水谷-023-急-Y・R
	土砂災害防止法施行令第三条の基準に該当する区域			告示番号	奈良県告示第419号	区域名称	高取町清水谷(023) 急傾斜地崩壊警戒区域・特別警戒区域
	それ以外の区域			告示年月日	平成27年1月30日	所在地	奈良県高市郡高取町大字清水谷

# 土砂災害警戒区域等の指定の公示に係る図書(その3)

横断測線の区間	土石等の移動により建築物の地上部に作用すると想定される力				土石等の堆積により建築物の地上部に作用すると想定される力				横断測線の区間	土石等の移動により建築物の地上部に作用すると想定される力				土石等の堆積により建築物の地上部に作用すると想定される力			
	土石等の(移動)高さが1m以下の場合、土石等の移動による力が100kN/m <sup>2</sup> を超える区域		それ以外の区域		土石等の堆積の高さが3mを超える区域		それ以外の区域			土石等の(移動)高さが1m以下の場合、土石等の移動による力が100kN/m <sup>2</sup> を超える区域		それ以外の区域		土石等の堆積の高さが3mを超える区域		それ以外の区域	
	力の大きさのうち最大のもの(kN/m <sup>2</sup> )	土石等の高さ(m)	力の大きさのうち最大のもの(kN/m <sup>2</sup> )	土石等の高さ(m)	力の大きさのうち最大のもの(kN/m <sup>2</sup> )	土石等の高さ(m)	力の大きさのうち最大のもの(kN/m <sup>2</sup> )	土石等の高さ(m)		力の大きさのうち最大のもの(kN/m <sup>2</sup> )	土石等の高さ(m)	力の大きさのうち最大のもの(kN/m <sup>2</sup> )	土石等の高さ(m)	力の大きさのうち最大のもの(kN/m <sup>2</sup> )	土石等の高さ(m)	力の大きさのうち最大のもの(kN/m <sup>2</sup> )	土石等の高さ(m)
1 ~ 2	-	-	59.42	1.00	-	-	8.25	1.63	~								
2 ~ 3	-	-	76.11	1.00	-	-	9.58	1.89	~								
3 ~ 4	-	-	87.27	1.00	-	-	12.70	2.51	~								
4 ~ 5	-	-	100.00	1.00	-	-	13.02	2.58	~								
5 ~ 6	-	-	100.00	1.00	-	-	13.02	2.58	~								
6 ~ 7	-	-	56.25	1.00	-	-	10.82	2.14	~								
7 ~ 8	-	-	88.40	1.00	-	-	14.18	2.81	~								
8 ~ 9	-	-	100.00	1.00	-	-	14.57	2.88	~								
9 ~ 10	136.43	1.00	100.00	1.00	-	-	14.73	2.91	~								
10 ~ 11	141.69	1.00	100.00	1.00	-	-	14.73	2.91	~								
11 ~ 12	151.00	1.00	100.00	1.00	-	-	15.16	3.00	~								
12 ~ 13	156.35	1.00	100.00	1.00	18.12	3.58	15.16	3.00	~								
13 ~ 14	156.35	1.00	100.00	1.00	18.12	3.58	15.16	3.00	~								
14 ~ 15	156.35	1.00	100.00	1.00	19.34	3.83	15.16	3.00	~								
15 ~ 16	145.39	1.00	100.00	1.00	19.34	3.83	15.16	3.00	~								
16 ~ 17	145.39	1.00	100.00	1.00	19.49	3.86	15.16	3.00	~								
17 ~ 18	143.66	1.00	100.00	1.00	20.54	4.06	15.16	3.00	~								
18 ~ 19	138.23	1.00	100.00	1.00	20.54	4.06	15.16	3.00	~								
19 ~ 20	138.23	1.00	100.00	1.00	19.91	3.94	15.16	3.00	~								
20 ~ 21	138.04	1.00	100.00	1.00	18.03	3.57	15.16	3.00	~								
21 ~ 22	117.39	1.00	100.00	1.00	-	-	15.16	3.00	~								
22 ~ 23	-	-	100.00	1.00	-	-	13.60	2.69	~								
23 ~ 24	-	-	59.40	1.00	-	-	10.83	2.14	~								
24 ~ 25	-	-	59.40	1.00	-	-	11.58	2.29	~								
~									~								
~									~								

様式-3(急) 建築物の構造の規制に必要な衝撃に関する事項	自然現象の種類	急傾斜地の崩壊	区域番号	高取-清水谷-023-急-Y・R
	告示番号	奈良県告示第419号	区域名称	高取町清水谷(023)急傾斜地崩壊警戒区域・特別警戒区域
	告示年月日	平成27年1月30日	所在地	奈良県高市郡高取町大字清水谷