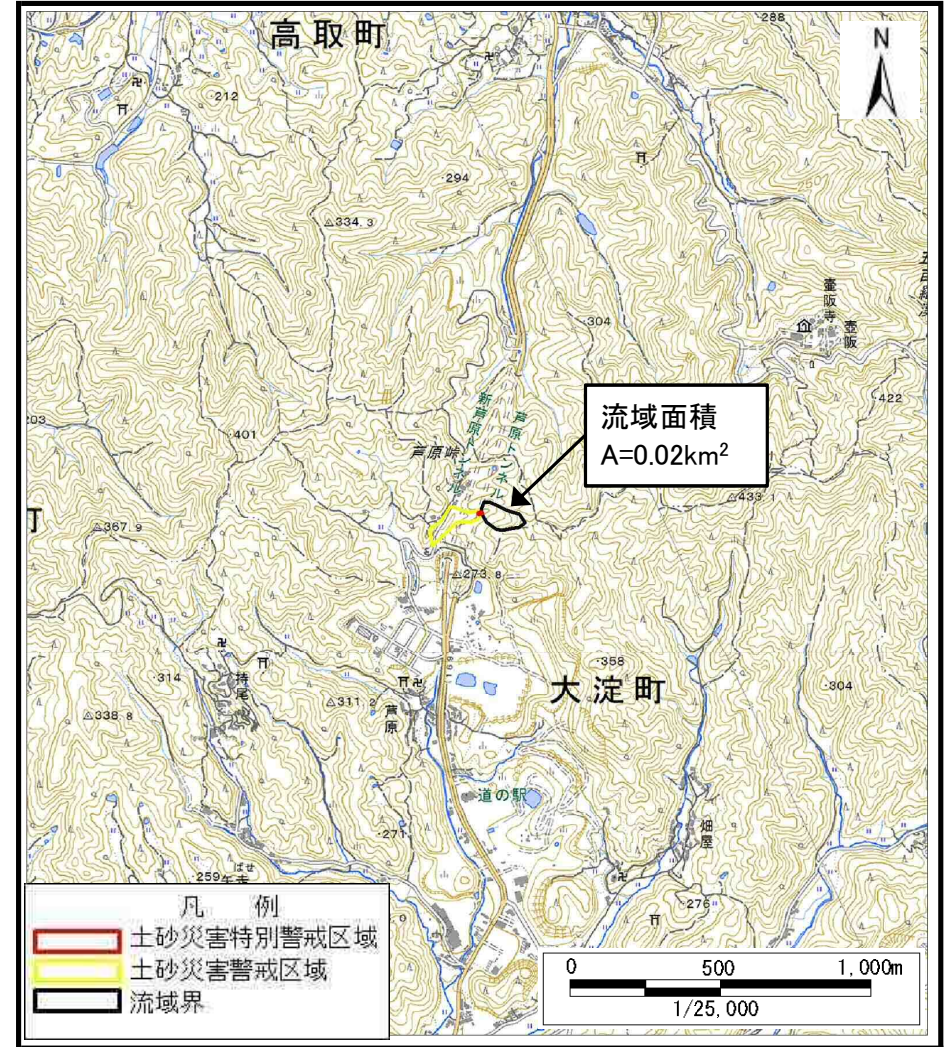


土砂災害警戒区域等の指定の公示に係る図書（その1）



(1/200,000)



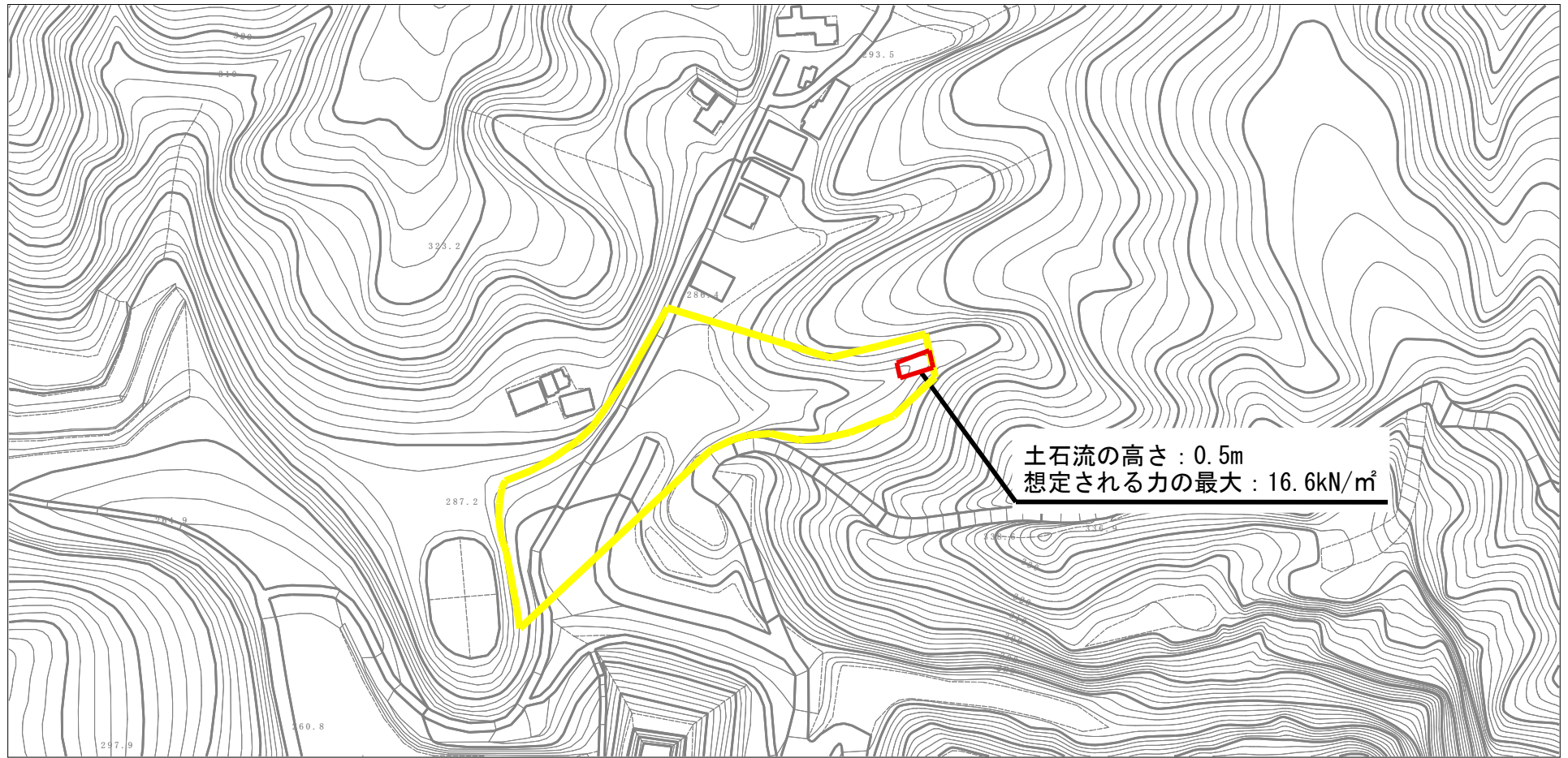
(1/25,000)

様式-1 (土)
土砂災害警戒区域・土砂災害特別警戒区域 位置図

自然現象の種類	土石流
区域番号	高取-清水谷-021-土-Y・R
区域名称	高取町清水谷 (021) 土石流警戒区域・特別警戒区域
所在地	高市郡高取町清水谷

この地図は、国土地理院長の承認を得て、同院発行の数値地図200000（地図画像）、数値地図25000（地図画像）、電子地形図25000及び電子地形図20万を複製したものである。（承認番号 令元情複、第108号）

土砂災害警戒区域等の指定の公示に係る図書 (参考)



土石流の高さ : 0.5m
 想定される力の最大 : 16.6kN/m²



様式-2 (土) (参考)

土砂災害警戒区域・土砂災害特別警戒区域
 区域図

土砂災害防止法施行令第二条の基準に該当する区域	
土砂災害防止法施行令第三条の基準に該当する区域	
土砂災害防止法施行令第三条の基準に該当する区域	
それ以外の区域	

N

 縮尺
 1:2,500

自然現象の種類	土石流	区域番号	高取-清水谷-021-土-Y・R
告示番号		区域名称	高取町清水谷(021)土石流警戒区域・特別警戒区域
告示年月日		所在地	高市郡高取町清水谷

土砂災害警戒区域等の指定の公示に係る図書 (参考)



0 1 ×100m

様式-2 (土) (参考)

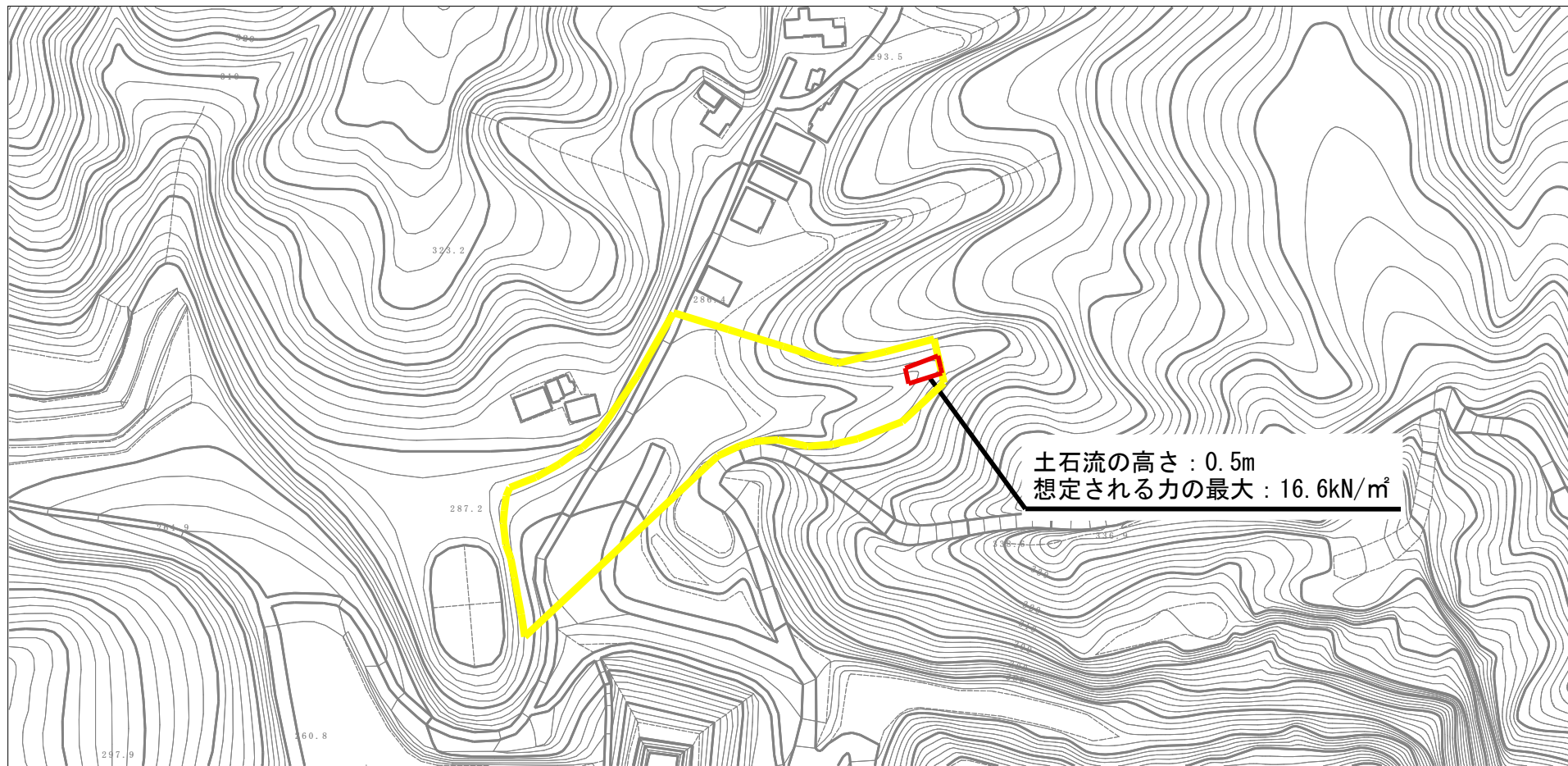
土砂災害警戒区域・土砂災害特別警戒区域
区域図

土砂災害防止法施行令第二条の基準に該当する区域	
土砂災害防止法施行令第三条の基準に該当する区域	
土砂災害防止法施行令第三条の基準に該当する区域	
それ以外の区域	

N
縮尺
1:2,500

自然現象の種類	土石流	区域番号	高取-清水谷-021-土-Y・R
告示番号		区域名称	高取町清水谷(021)土石流警戒区域・特別警戒区域
告示年月日		所在地	高市郡高取町清水谷

土砂災害警戒区域等の指定の公示に係る図書（その2）



土石流の高さ：0.5m
 想定される力の最大：16.6kN/m²

0 1 ×100m

様式-2 (土)

土砂災害警戒区域・土砂災害特別警戒区域
 区域図

土砂災害防止法施行令第二条の基準に該当する区域



自然現象
 の種類

土石流

区域番号

高取-清水谷-021-土-Y・R

土砂災害防止
 法施行令第三
 条の基準に該
 当する区域

土石流の高さが1mを超える場合、土石等の
 移動による力が50kN/m²を超える区域



告示番号

区域名称

高取町清水谷(021)土石流
 警戒区域・特別警戒区域

土石流の高さが1mを超える場合、土石等の
 移動による力が50kN/m²以下の区域



告示年月日

所在地

高市郡高取町清水谷

それ以外の区域



縮尺
 1:2,500